

市场行情

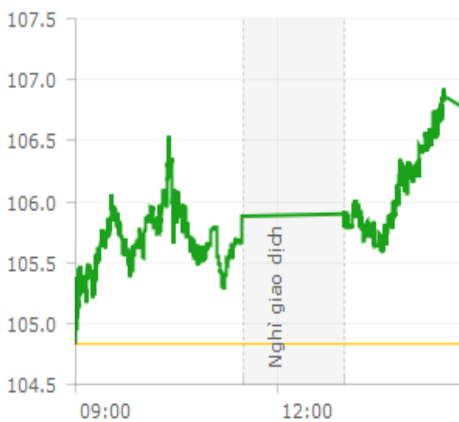
大量资金涌入市场，越南指数涨势如潮

2018/07/18

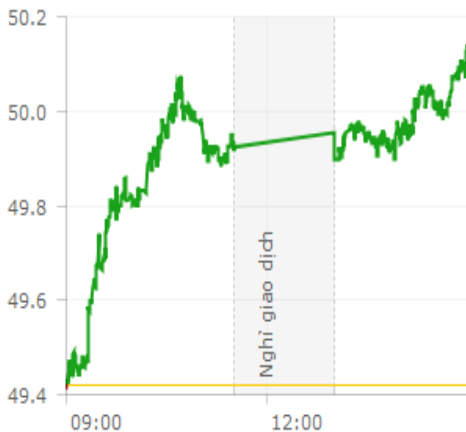
越南指数: +21.12 点 (+2.29%)



河内指数: +2.10 点 (+2.00%)



UPCOM 指数: +0.74 点 (+1.50%)



越南指数技术分析

短期预计:	涨
中期预计:	调整
长期预计:	涨

综述: 7月18日,大量资金涌入市场促使越南指数涨幅以及流动性大幅放大。截至收盘,越南指数上涨21.12点,报942.39点,涨幅2.29%,成交2.23亿股,成交总额为4.94万亿越盾。河内指数上涨2.1点,报106.93点,涨幅为2%,成交4871万股,成交总额为6986.5亿越盾。

交易量: 与前几个交易日相比,今日流动性已有所改善。两市合计成交2.72亿股,成交总额为5.64万亿越盾。其中大宗交易成交4140万股,成交总额为1.07万亿越盾。值得注意的是黄英嘉莱国际农业股份公司(HNG)成交2040万股,成交总额为2448.5亿越盾, NoVa 房地产投资集团股份有限公司(NVL)成交240万股,成交总额为1235.6亿越盾, Vincom Retail 股份公司(VRE)成交330万股,成交总额为1415亿越盾。

市场热点: 今日越南股市表现出色,令人印象深刻。越到尾盘时多头势力越强大,投资者因此感到十分乐观。银行板块成为市场的护盘主力军也是资金着力追捧的对象。CTG、MBB、HDB、SHB、STB、TCB、VCB、VPB等龙头股一律走强。越南兴旺股份贸易银行(VPB)上涨2%至3.05万越盾/股; BID 上涨5%。截止收盘,2号仁泽油气电力股份公司(NT2)和保越集团(BVH)分别上涨1.7%和1.2%。

此外,富润金银首饰股份公司(PNJ)和 Vincom Retail 股份公司(VRE)从下周会被列入越南30板块,此利好信息使这两只股票今日大步走高,PNJ 上涨2.2%,VRE 大涨6.4%。午后,诸多其他板块也纷纷上行,尤其是石油和券商板块。石油板块中,越南油气(GAS)上涨5.1%至8.3万越盾/股;石油钻井业务(PVD)涨停;越南石油技术业务(PVS)上涨8.3%至1.7万越盾/股。券商板块中,西贡证券股份公司(SS1)大涨5%至2.92万越盾/股,成交580万股; VNDIRECT 证券股份有限公司(VND)涨停并成交170万股;胡志明证券股份有限公司(HCM)上涨4.5%至5.39万越盾/股。此外,大量资金也涌入房地产板块,NVL、VHM、NLG等股票也保持涨势。中小股票板块中,NRC、HQC、TCH、SCR等股票也表现十分出色。

外国投资交易综述: 在胡志明市场上,外资净买入53.53万股,但净卖出仍达1507.5亿越盾。在河内市场上,外资净买入99.01万股,净买入总额为180.4亿越盾。

行业板块: 市场的出色表现拉升大部分板块一律上行,具体,除了医疗板块微跌0.07%,其他板块均绿色收盘。油气板块以5.88%为拥有涨幅最大的板块,其次是石油-天然气板块,其涨幅为4.2%。此外,金融服务、银行、汽车等板块均上涨3%以上;自然资源、信息技术以及工业服务等板块的涨幅均为2%以上。

河内指数技术分析

短期预计:	涨
中期预计:	调整
长期预计:	涨

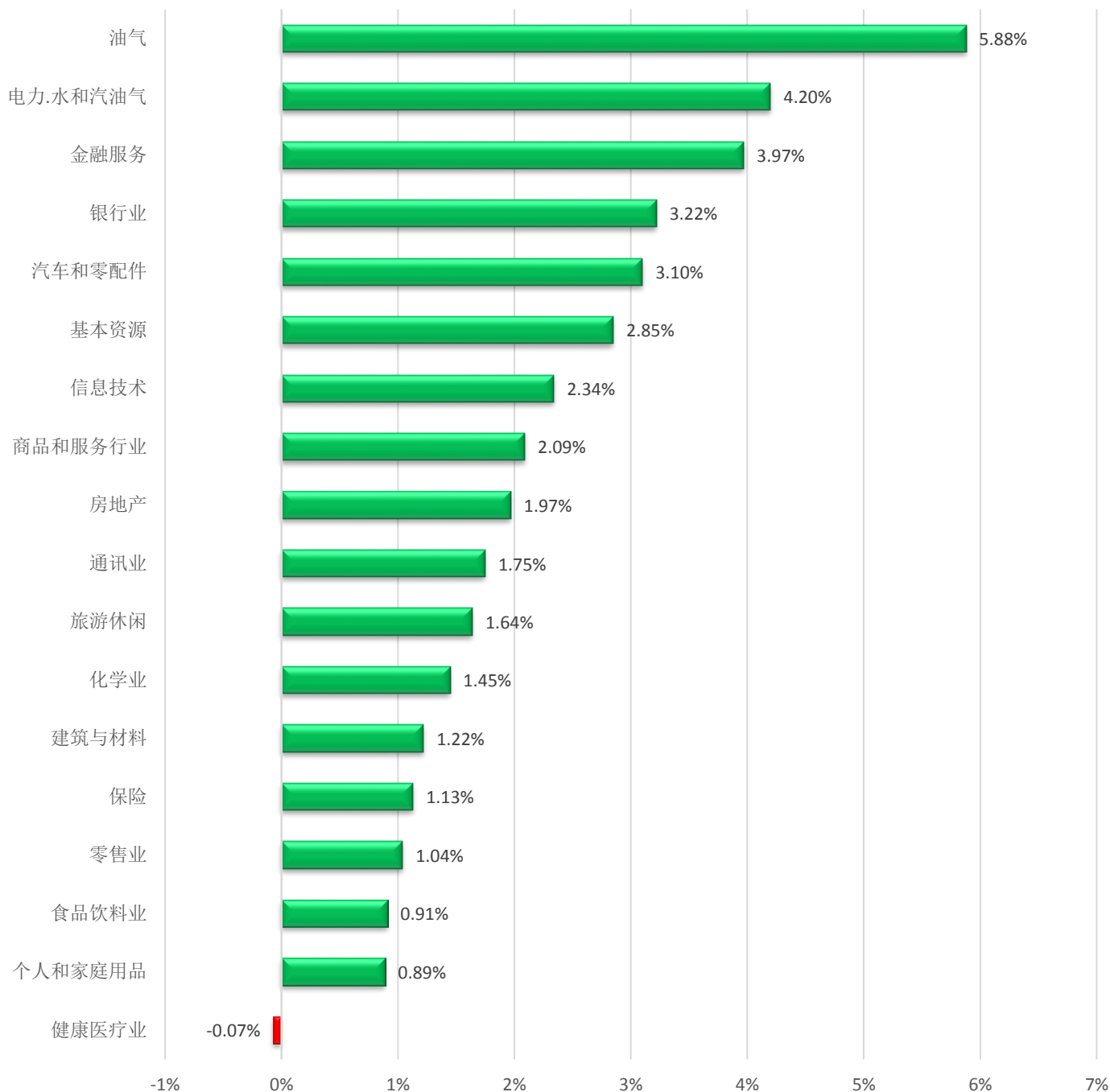
大盘股板块: 大盘股板块市值最大 10 只股票中, 除了西贡软饮料与啤酒股份总公司 (SAB) 微跌 0.05%, 其他股票均上涨。具体而言, Vincom Retail 股份公司 (VRE) 上涨 6.44% 至 4.3 万越盾/股, 越南油气股份公司 (GAS) 上涨 5.06% 至 8.3 万越盾/股, 越南投资发展股份银行 (BID) 上涨 5.02% 至 2.615 万越盾/股, 越南工商股份银行 (CTG) 上涨 3.75% 至 5.57 万越盾/股, 科技与商业股份银行 (TCB) 上涨 3.14% 至 2.795 万越盾/股, 越南外贸股份银行 (VCB) 上涨 3.05% 至 5.75 万越盾/股。另外, Vinhomes 股份公司 (VHM) 和 Vingroup 集团股份公司 (VIC) 均上涨 1% 左右, 越南牛奶股份公司 (VNM) 涨幅较小但仍保持绿色收盘。

其他股票板块: 除了蓝筹股以及银行板块以外, 房地产、建筑、证券、石油等板块今日也全线出击, HSG、DIG、VCG、VND、BSI、CTS、PVD 等众多股票均涨停。黄英嘉莱股份公司 (HAG) 和黄英嘉莱国际农业股份公司 (HNG) 今日也进入涨停板块。

投资建议: 今日, 越南股市涨势如虹, 两市的表现均令人印象深刻。流动性放大推动市场上涨, 大量的资金已经回流。越南指数成功维持 5 个交易日的涨势并预计在接下来几个交易日将会继续上涨。从技术面来看, 截至收盘两市价格线均上穿 18 日均线, 再者, 越南指数走势图上无论是价格还是交易量均出现向上跳空, 这表明积极信号已逐步回归市场。总体而言, 越南建设证券建议投资者可对已有盈利的股票以及荐股名单中的股票增加持有比例 (具体荐股名单, 本公司客户可在公司发送的邮件中查看)。

价格变动按行业分类:

价格变动按行业分类



每日市场行情统计

HOSE 涨幅前五名排名

证券代码	交易总额	+/-	%	交易总量
VND	18,400	1,200	6.98%	1,670,710
SVC	46,000	3,000	6.98%	3,330
PVD	13,050	850	6.97%	2,146,160
TS4	4,760	310	6.97%	57,150
GTN	9,840	640	6.96%	696,370

HNX 涨幅前五名排名

证券代码	交易总额	+/-	%	交易总量
PVV	900	100	12.50%	79,500
VSA	24,200	2,200	10.00%	920
ATS	40,700	3,700	10.00%	6,500
DCS	1,100	100	10.00%	88,000
SPP	6,700	600	9.84%	176,921

HOSE 跌幅前五名排名

证券代码	交易总额	+/-	%	交易总量
FUCVREIT	8,370	-630	-7.00%	10
TLD	9,300	-700	-7.00%	977,360
PNC	14,700	-1,100	-6.96%	3,350
HLG	9,300	-690	-6.91%	500
TCR	2,510	-180	-6.69%	280

HNX 跌幅前五名排名

证券代码	交易总额	+/-	%	交易总量
HGM	40,400	-4,400	-9.82%	300
TV3	48,100	-5,200	-9.76%	100
SGD	9,400	-1,000	-9.62%	100
PDC	5,700	-600	-9.52%	100
INC	6,900	-700	-9.21%	1,200

HOSE 交易额前五名排名

证券代码	交易总额	+/-	%	交易总量
HNG	13,500	650	5.06%	19,498,610
HAG	6,330	400	6.75%	18,139,320
FLC	5,130	60	1.18%	9,777,500
DIG	15,450	1,000	6.92%	6,290,100
VPB	30,050	600	2.04%	6,095,550

HNX 交易额前五名排名

证券代码	交易总额	+/-	%	交易总量
PVS	17,000	1,300	8.28%	5,062,287
VCG	16,900	1,500	9.74%	3,237,288
VGC	18,000	400	2.27%	2,623,845
ITQ	3,600	300	9.09%	2,382,400
MBG	3,600	300	9.09%	2,174,210

HOSE 交易量前五名排名

证券代码	交易总额	+/-	%	交易总量
HNG	13,500	650	5.06%	19,498,610
HAG	6,330	400	6.75%	18,139,320
FLC	5,130	60	1.18%	9,777,500
HPG	37,200	1,100	3.05%	6,330,670
DIG	15,450	1,000	6.92%	6,290,100

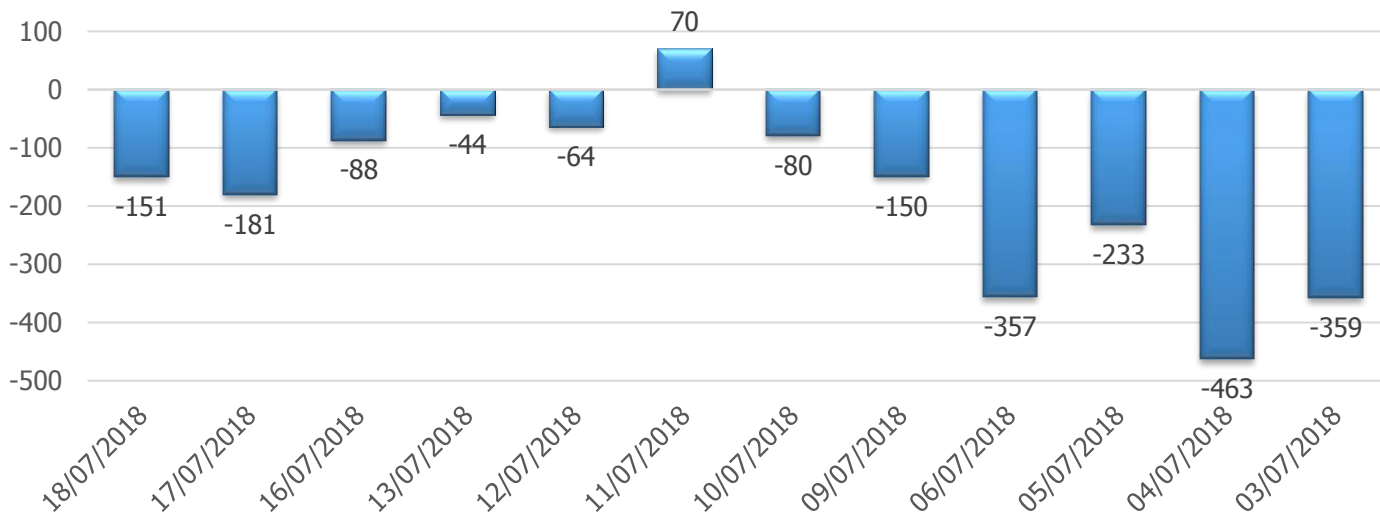
HNX 成交量前五名排名

证券代码	交易总额	+/-	%	交易总量
SHB	8,300	300	8.28%	7,651,526
PVS	17,000	1,300	1.69%	5,062,287
ACB	36,200	600	9.74%	4,359,010
VCG	16,900	1,500	2.27%	3,237,288
VGC	18,000	400	9.09%	2,623,845

外国投资者交易综述:

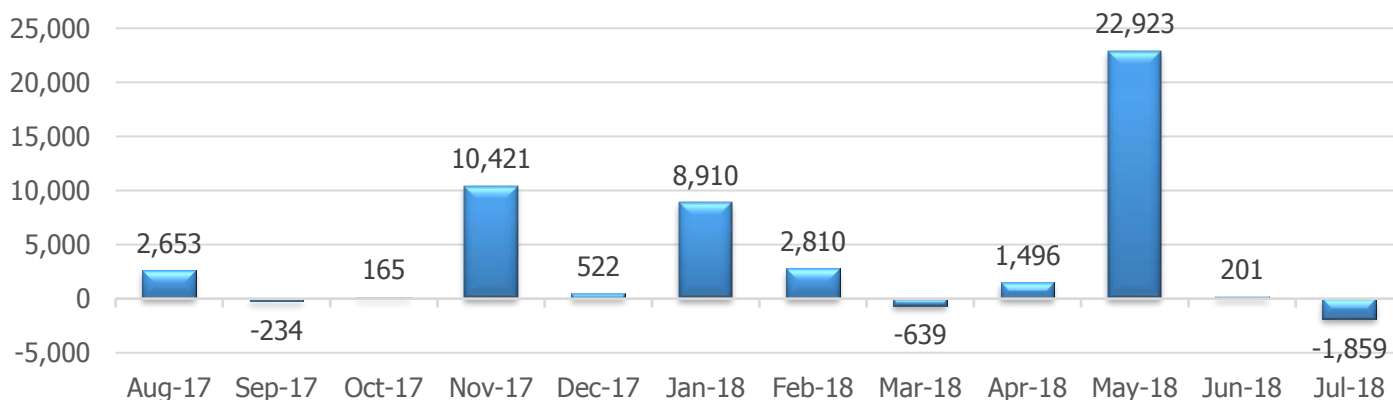
12日内外国投资者交易累计统计

(十亿越盾)



近12个月外国投资者交易累计统计

(十亿越盾)



HOSE 外国投资者净买卖额排行

HNX 外国投资者净买卖额排行

净买入		净卖出	
证券代码	金额 (十亿越盾)	证券代码	金额 (十亿越盾)
HPG	58.19	VIC	130.45
VCB	39.42	MSN	65.27
BID	30.74	VJC	46.14
CTG	30.47	NVL	29.61
VRE	28.03	VNM	16.97

净买入		净卖出	
证券代码	金额 (十亿越盾)	证券代码	金额 (十亿越盾)
PVS	10.95	BVS	2.55
VGC	10.80	MBG	1.15
SHS	1.08	DGL	0.65
VIX	0.30	CAP	0.59
KVC	0.24	NAG	0.46

越南大型外国投资基金

Vina Capital (VOF)												
次序	证券代码	%分布	市值	股票面 价值	EPS	ROA	ROE	P/E	P/B	交易量平 均 6 个月	收盘价	1 年涨跌 幅
		%	十亿越盾	越盾	越盾	%	%	倍	倍	股票	一万越盾	%
1	HPG	13.40%	76,673	22,614	4,053	0.0%	0.0%	8.91	1.60	5,765,921	37,200	53.85%
2	VNM	10.90%	243,664	17,783	6,933	0.0%	0.0%	24.22	9.44	1,143,439	169,000	13.81%
3	ACV	9.00%	176,213	12,999	2,020	0.0%	0.0%	40.06	6.23	184,206	80,700	62.47%
4	KDH	6.30%	11,635	16,023	1,787	0.0%	0.0%	16.78	1.87	375,939	30,200	25.34%
5	PNJ	6.10%	15,225	29,592	5,101	0.0%	0.0%	18.41	3.17	467,065	96,000	49.18%
6	VJC	4.70%	71,547	25,522	10,167	0.0%	0.0%	12.99	5.18	1,022,065	134,500	79.52%
7	QNS	3.20%	11,246	19,070	3,352	0.0%	0.0%	11.47	2.02	254,232	39,000	-42.06%
8	EIB	3.10%	17,396	11,885	920	0.0%	0.0%	15.38	1.19	2,942,579	14,150	17.92%
9	CTD	3.00%	11,430	97,890	21,298	0.0%	0.0%	6.86	1.49	277,080	149,500	-30.11%
10	PVS	2.60%	7,013	24,097	1,787	0.0%	0.0%	8.79	0.65	5,522,989	17,000	-2.05%
	总额	62.80%										

Dragon Capital (VEIL)												
次序	证券代码	%分布	市值	股票面 价值	EPS	ROA	ROE	P/E	P/B	交易量平均 6 个月	收盘价	1 年涨跌 幅
		%	十亿越盾	越盾	越盾	%	%	倍	倍	股票	一万越盾	%
1	ACB	7.20%	38,608	16,720	2,568	0.0%	0.0%	13.87	2.13	4,735,808	36,200	57.27%
2	MWG	7.20%	36,164	22,474	7,883	0.0%	0.0%	14.21	4.98	552,911	113,000	10.07%
3	MBB	7.07%	48,286	16,226	1,913	0.0%	0.0%	11.68	1.38	6,349,549	23,100	38.46%
4	VNM	6.27%	243,664	17,783	6,933	0.0%	0.0%	24.22	9.44	1,143,439	169,000	13.81%
5	KDH	5.13%	11,635	16,023	1,787	0.0%	0.0%	16.78	1.87	375,939	30,200	25.34%
6	HPG	4.04%	76,673	22,614	4,053	0.0%	0.0%	8.91	1.60	5,765,921	37,200	53.85%
7	FPT	4.00%	25,708	22,498	4,942	0.0%	0.0%	8.48	1.86	1,980,081	42,900	5.15%
8	GAS	3.94%	151,202	22,984	5,231	0.0%	0.0%	15.10	3.44	769,088	83,000	33.70%
9	ACV	3.59%	176,213	12,999	2,020	0.0%	0.0%	40.06	6.23	184,206	80,700	62.47%
10	VJC	3.37%	71,547	25,522	10,167	0.0%	0.0%	12.99	5.18	1,022,065	134,500	79.52%
	总额	51.81%										

Dragon Capital (VEF)												
次序	证券代码	%分布	市值	股票面 价值	EPS	ROA	ROE	P/E	P/B	交易量平均 6 个月	收盘价	1 年涨跌 幅
		%	十亿越盾	越盾	越盾	%	%	倍	倍	股票	一万越盾	%
1	VPB	14.23%	71,359	20,142	2,976	0.0%	0.0%	9.90	1.46	4,871,624	30,050	0.00%
2	MWG	13.30%	36,164	22,474	7,883	0.0%	0.0%	14.21	4.98	552,911	113,000	10.07%
3	PNJ	8.57%	15,225	29,592	5,101	0.0%	0.0%	18.41	3.17	467,065	96,000	49.18%
4	FPT	4.88%	25,708	22,498	4,942	0.0%	0.0%	8.48	1.86	1,980,081	42,900	5.15%
5	MBB	4.79%	48,286	16,226	1,913	0.0%	0.0%	11.68	1.38	6,349,549	23,100	38.46%
6	DHG	4.63%	13,401	21,307	4,901	0.0%	0.0%	20.91	4.81	272,642	102,000	-10.16%
7	CTD	4.60%	11,430	97,890	21,298	0.0%	0.0%	6.86	1.49	277,080	149,500	-30.11%
8	CII	4.18%	6,778	17,635	1,161	0.0%	0.0%	23.69	1.56	904,461	27,550	-26.67%
9	CTI	3.52%	1,877	19,088	2,461	0.0%	0.0%	12.11	1.56	446,858	30,400	5.65%
10	VCI	3.41%	8,651	29,927	5,523	0.0%	0.0%	9.67	1.78	198,750	54,500	25.52%
	总额	62.80%										

VNM ETF												
次序	证券代码	%分布	市值	股票面 价值	EPS	ROA	ROE	P/E	P/B	交易量平均 6个月	收盘价	1年涨跌 幅
		%	十亿越盾	越盾	越盾	%	%	倍	倍	股票	一万越盾	%
1	VIC	9.17%	331,929	12,588	1,341	0.0%	0.0%	77.54	8.26	2,990,382	105,000	196.81%
2	NVL	7.43%	47,634	14,857	2,092	0.0%	0.0%	24.90	3.51	5,807,322	54,800	0.36%
3	VNM	8.51%	243,664	17,783	6,933	0.0%	0.0%	24.22	9.44	1,143,439	169,000	13.81%
4	CTG	7.11%	89,362	17,690	2,103	0.0%	0.0%	11.41	1.36	7,185,754	24,900	32.43%
5	MSN	6.57%	78,467	12,829	3,327	0.0%	0.0%	22.39	5.81	1,438,901	76,000	83.27%
6	ROS	3.80%	25,485	12,057	1,378	0.0%	0.0%	32.58	3.72	1,131,128	44,000	-37.49%
7	HPG	4.41%	76,673	22,614	4,053	0.0%	0.0%	8.91	1.60	5,765,921	37,200	53.85%
8	Mani	4.82%	108	12,546	1,021	0.0%	0.0%	7.34	0.60	16,290	8,000	-10.19%
9	SSI	4.14%	13,896	17,863	2,607	0.0%	0.0%	10.66	1.56	5,829,377	29,200	12.57%
10	Eclat	4.57%	20	15,513	1,648	0.0%	0.0%	6.80	0.72	20	12,200	-4.27%
11	BVH	4.17%	51,165	20,859	2,349	0.0%	0.0%	31.07	3.50	355,557	73,900	26.08%
12	Synopex	2.89%	811	15,142	1,594	8.2%	9.6%	7.59	0.80	67,954	12,300	18.27%
13	SOCO	4.25%	4,104	12,252	1,010	0.0%	0.0%	10.79	0.89	2,774	10,900	0.00%
14	RMIL	3.01%	11	10,483	1,079	0.0%	0.0%	9.26	0.95	0	10,000	0.00%
15	Hansae	3.46%	1,664	10,943	816	0.0%	0.0%	14.46	1.08	112	11,800	19.06%
16	VCG	1.81%	6,802	14,706	3,047	0.0%	0.0%	5.05	1.05	1,461,730	16,900	-15.91%
17	STB	2.52%	19,389	12,556	753	0.0%	0.0%	14.27	0.86	9,972,540	11,200	-8.12%
18	SBT	1.94%	7,506	12,904	1,326	0.0%	0.0%	11.42	1.17	5,034,601	15,100	-60.95%
19	TCH	2.25%	7,436	11,971	1,217	0.0%	0.0%	17.30	1.76	1,268,278	21,600	22.18%
20	MCNEX	1.35%	19	0	-2,371	0.0%	0.0%	-2.24	0.00	0	5,300	0.00%
21	KDC	1.34%	6,838	24,745	1,715	0.0%	0.0%	19.39	1.34	370,209	33,500	-25.58%
22	DPM	1.24%	6,751	20,526	1,665	0.0%	0.0%	10.36	0.84	942,000	17,700	-19.21%
23	NT2	1.56%	7,586	18,134	2,706	0.0%	0.0%	9.74	1.45	473,001	26,800	15.09%
24	HSG	0.07%	3,888	15,704	2,351	0.0%	0.0%	4.30	0.64	3,080,427	10,800	-61.59%
25	DCMI	0.19%	5,400	12,026	1,158	0.0%	0.0%	8.81	0.85	742,773	10,500	-25.27%
26	U.S.Dollar	0.08%	322	15,403	2,068	0.0%	0.0%	5.08	0.68	29,101	10,500	23.68%
27	VCB	6.43%	200,755	15,558	2,887	0.0%	0.0%	19.33	3.59	2,926,044	57,500	51.22%
28	VRE	5.06%	76,804	13,995	970	0.0%	0.0%	41.64	2.89	4,311,047	43,000	0.00%
总额		104.15%										

FTSE Vietnam Index ETF												
次序	证券代码	%分布	市值	股票面 价值	EPS	ROA	ROE	P/E	P/B	交易量平均 6个月	收盘价	1年涨跌 幅
		%	十亿越盾	越盾	越盾	%	%	倍	倍	股票	一万越盾	%
1	HPG	15.60%	76,673	22,614	4,053	0.0%	0.0%	8.91	1.60	5,765,921	37,200	53.85%
2	VIC	15.41%	331,929	12,588	1,341	0.0%	0.0%	77.54	8.26	2,990,382	105,000	196.81%
3	MSN	15.32%	78,467	12,829	3,327	0.0%	0.0%	22.39	5.81	1,438,901	76,000	83.27%
4	VNM	12.55%	243,664	17,783	6,933	0.0%	0.0%	24.22	9.44	1,143,439	169,000	13.81%
5	VCB	6.80%	200,755	15,558	2,887	0.0%	0.0%	19.33	3.59	2,926,044	57,500	51.22%
6	NVL	5.84%	47,634	14,857	2,092	0.0%	0.0%	24.90	3.51	5,807,322	54,800	0.36%
7	ROS	5.14%	25,485	12,057	1,378	0.0%	0.0%	32.58	3.72	1,131,128	44,000	-37.49%
8	PVS	5.10%	7,013	24,097	1,787	0.0%	0.0%	8.79	0.65	5,522,989	17,000	-2.05%
9	SSI	4.08%	13,896	17,863	2,607	0.0%	0.0%	10.66	1.56	5,829,377	29,200	12.57%
10	STB	2.88%	19,389	12,556	753	0.0%	0.0%	14.27	0.86	9,972,540	11,200	-8.12%
总额		88.72%										

MSCI Frontier Markets Index												
次序	证券代码	%分布	市值	股票面 价值	EPS	ROA	ROE	P/E	P/B	KLGDQB 6T	收盘价	1年涨跌幅
		%	十亿越盾	越盾	越盾	%	%	倍	倍	股票	一万越盾	%
1	VNM	5.65%	243,664	17,783	6,933	0.0%	0.0%	24.22	9.44	1,143,439	169,000	13.81%
2	VIC	2.76%	331,929	12,588	1,341	0.0%	0.0%	77.54	8.26	2,990,382	105,000	196.81%
3	MSN	1.81%	78,467	12,829	3,327	0.0%	0.0%	22.39	5.81	1,438,901	76,000	83.27%
4	HPG	1.43%	76,673	22,614	4,053	0.0%	0.0%	8.91	1.60	5,765,921	37,200	53.85%
5	ROS	0.63%	25,485	12,057	1,378	0.0%	0.0%	32.58	3.72	1,131,128	44,000	-37.49%
6	NVL	0.58%	47,634	14,857	2,092	0.0%	0.0%	24.90	3.51	5,807,322	54,800	0.36%
7	VRE	0.48%	76,804	13,995	970	0.0%	0.0%	41.64	2.89	4,311,047	43,000	0.00%
8	SSI	0.45%	13,896	17,863	2,607	0.0%	0.0%	10.66	1.56	5,829,377	29,200	12.57%
9	STB	0.32%	19,389	12,556	753	0.0%	0.0%	14.27	0.86	9,972,540	11,200	-8.12%
10	SAB	0.28%	139,799	22,596	7,527	0.0%	0.0%	28.96	9.65	113,682	217,900	0.67%
11	PVS	0.20%	7,013	24,097	1,787	0.0%	0.0%	8.79	0.65	5,522,989	17,000	-2.05%
12	SBT	0.19%	7,506	12,904	1,326	0.0%	0.0%	11.42	1.17	5,034,601	15,100	-60.95%
13	HSG	0.15%	3,888	15,704	2,351	0.0%	0.0%	4.30	0.64	3,080,427	10,800	-61.59%
14	TCH	0.14%	7,436	11,971	1,217	0.0%	0.0%	17.30	1.76	1,268,278	21,600	22.18%
15	DPM	0.13%	6,751	20,526	1,665	0.0%	0.0%	10.36	0.84	942,000	17,700	-19.21%
16	KBC	0.10%	5,496	17,862	1,312	0.0%	0.0%	8.92	0.66	3,383,189	11,800	-24.27%
总额		15.3%										

选股推荐:

	证券 代码	最高 买入 价	最高 卖出 价	止损 价	收盘价	预期买 入价	预期 买入 价	买入时间	卖出时间	盈率	状态
买 入 推 荐	GTN	9.5	10.5	8.6	9.80	9.4					择机买入
	HBC	22.7	25.2	20.7	23.00	22.5					择机买入
	PLX	56.6	62.7	51.5	57.00	56.0					择机买入
	PPC	18.2	20.2	16.6	18.50	18.0					择机买入
	PVT	15.9	17.6	14.4	16.30	15.7					择机买入
	REE	32.3	35.8	29.4	32.80	32.0					择机买入
	VRC	17.4	19.3	15.8	17.80	17.2					择机买入
	VRE	42.4	47.0	38.6	43.00	42.0					择机买入
	MBS	16.2	17.9	14.7	16.40	16.0					择机买入
	PVS	16.7	18.5	15.2	17.00	16.5					择机买入
	POW	11.5	12.8	10.5	11.80	11.4					择机买入
	QNS	38.9	43.1	35.4	38.90	38.5					择机买入
持 有 列 表	DHG	101.7	112.8	92.6	102.00	100.7		17/07/2018		1.3%	持有
	PVT	15.0	16.7	13.7	16.30	14.9		12/07/2018		9.4%	持有
	CII	26.3	29.1	23.9	27.55	26.00		11/07/2018		6.0%	持有
	VIB	24.7	27.4	22.5	27.60	24.50		11/07/2018		12.7%	持有
	DRH	17.6	19.5	16.0	14.25	17.40		02/07/2018		-0.8%	持有
	KDC	34.0	37.7	31.0	33.50	33.70		26/06/2018		-0.6%	持有
	LTG	38.4	42.6	35.0	39.50	38.00		25/06/2018		3.9%	持有
HAX	16.5	18.3	15.0	16.50	16.30		25/06/2018		1.2%	持有	

TLD	10.5	11.6	9.6	15.5	10.4	14.5	30/05/2018	03/07/2018	38.9%	已卖
TNI	6.5	7.2	5.9	8.7	6.4	8.7	14/05/2018	10/07/2018	35.9%	已卖
NVT	4.6	5.2	4.2	5.98	4.60	6.0	28/06/2018	11/07/2018	30.4%	已卖
VRC	16.2	17.9	14.7	17.0	16.0	16.7	30/05/2018	03/07/2018	4.4%	已卖
PVS	16.7	18.5	15.2	16.7	16.5	16.7	21/06/2018	03/07/2018	1.2%	已卖
PVC	5.8	6.4	5.2	5.9	5.7	5.8	21/06/2018	03/07/2018	1.8%	已卖
EVG	5.1	5.6	4.6	4.95	5.00	5.0	26/06/2018	05/07/2018	0.0%	已卖
NT2	30.1	33.4	27.4	26.35	29.80	26.5	05/07/2018	16/07/2018	-1.8%	已卖
BMP	58.6	65.0	53.4	55.10	58.00	55.0	06/07/2018	11/07/2018	-5.2%	已卖
LGL	8.5	9.4	7.7	7.80	8.40	7.9	09/07/2018	13/07/2018	-6.0%	已卖
FPT	40.4	44.8	36.8	39.20	40.00	39.5	09/07/2018	12/07/2018	-1.3%	已卖
HCM	52.0	57.7	47.4	47.25	51.50	47.4	05/07/2018	11/07/2018	-8.0%	已卖
HAP	3.6	4.0	3.3	3.45	3.60	3.5	02/07/2018	05/07/2018	-3.1%	已卖
CIA	36.4	40.3	33.1	34.80	36.00	34.8	29/06/2018	05/07/2018	-3.3%	已卖
SHI	6.9	7.6	6.3	6.6	6.8	6.7	19/06/2018	05/07/2018	-1.5%	已卖
HD2	7.8	8.6	7.1	7.4	7.7	7.5	19/06/2018	04/07/2018	-2.6%	已卖
GIL	41.9	46.5	38.2	40.30	41.50	40.5	27/06/2018	03/07/2018	-2.4%	已卖
DPM	17.4	19.3	15.8	16.80	17.20	16.8	26/06/2018	03/07/2018	-2.3%	已卖
PVB	15.4	17.0	14.0	14.80	15.20	14.8	26/06/2018	03/07/2018	-2.6%	已卖
VCG	17.2	19.0	15.6	16.00	17.00	16.0	21/06/2018	03/07/2018	-5.9%	已卖
HAH	14.4	16.0	13.2	13.5	14.3	13.2	13/06/2018	02/07/2018	-7.7%	已卖
KDM	2.6	2.9	2.4	3.4	2.6	3.6	24/05/2018	07/06/2018	38.5%	已卖
DRC	20.5	22.7	18.7	23.0	20.3	23.5	30/05/2018	19/06/2018	15.8%	已卖
PPI	1.2	1.3	1.1	1.3	1.2	1.4	04/06/2018	29/06/2018	12.5%	已卖
ITQ	3.3	3.7	3.0	3.5	3.3	3.6	15/06/2018	25/06/2018	9.1%	已卖
ANV	24.0	26.7	21.9	25.3	23.8	25.0	28/05/2018	19/06/2018	5.0%	已卖
BTP	12.1	13.4	11.0	11.5	12.0	11.8	26/04/2018	15/06/2018	9.1%	已卖
LPB	11.9	13.2	10.9	12.2	11.8	12.3	30/05/2018	13/06/2018	4.2%	已卖
NVL	50.5	56.0	46.0	51.7	50.0	51.5	25/05/2018	19/06/2018	3.0%	已卖
NTC	65.7	72.8	59.8	67.0	65.0	68.8	05/06/2018	20/06/2018	5.8%	已卖
HDB	34.8	38.6	31.7	36.2	34.5	36.0	20/06/2018	28/06/2018	4.3%	已卖

已
卖
列
表

❖越南建设证券提醒各位投资者，虽然越南是东南亚投资热点，但仍需要注意控制投资风险，谨慎选股。

研究所

作者: **刘志抗**
分析部门 - 高级分析专员
邮箱: khanglec@vn-cs.com

数据编辑者: **杜氏红**
分析部门 - 分析助理
邮箱: huongdt@vn-cs.com

VNCS 研究部门

杜宝玉

副总 & VNCS 研究部主任
邮箱: ngocdb@vn-cs.com

企业&行业分析部

阮德明
高级分析专员
邮箱: minhnd@vn-cs.com

阮永隆
分析专员
邮箱: longnv@vn-cs.com

陈武芳莲
分析专员
邮箱: lientvp@vn-cs.com

武倭阳
分析专员
邮箱: duongvt@vn-cs.com

宏观经济&股市行情分析部

刘志抗
高级分析专员
邮箱: khanglec@vn-cs.com

杜氏红
分析助理
邮箱: huongdt@vn-cs.com

邮箱: vncs.research@vn-cs.com

系统建议: 越南建设证券股份有限公司 (VNCS) 系统建议: 建立基于估值 12 个月目标价格和市场价格差异。

次序	(目标价格 - 当前价格) / 当前价格
买入	>=20%
乐观	从 10% 至 20%
市场适度	从 -10% 至 +10%
不乐观	从 -10% 至 - 20%
卖出	<= -20%

免责声明: 版权于 2018 年属于越南建设证券股份有限公司 (VNCS)。本材料中的所有信息均来源于可靠渠道, VNCS 对这些信息的准确性和完整性不作任何保证。以上述分析、观点、建议未必是 VNCS 的正式观点, 而大部分均是发布者基于目前市场情况作出的。材料中的建议均由分析专员基于基本分析系统的基础上进行研究分析, 但 VNCS 及其雇员对使用或信赖本材料及其内容所引发的任何直接或间接损失概不负责。本材料版权归 VNCS 所有, 未经授权不允许任何个人或组织进行复制、转载、发布或出版。

越南建设证券股份有限公司

河内市纸桥君中和坊阮维兴路 117 号 Grand Plaza 大厦

联系: 04. 39260099 - 传真: 04. 39263411 官网: <http://vn-cs.com> QQ: [vncskefu02](https://www.qq.com/) 微信: [vncskefu](https://www.wechat.com/)