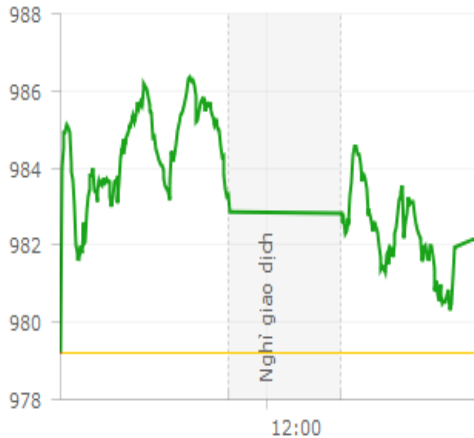


市场行情

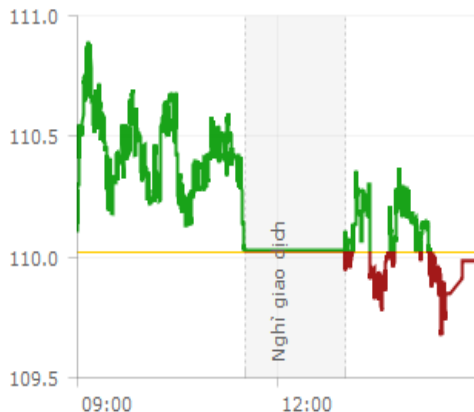
投资者谨慎入场，河内指数小幅调整

2018/08/22

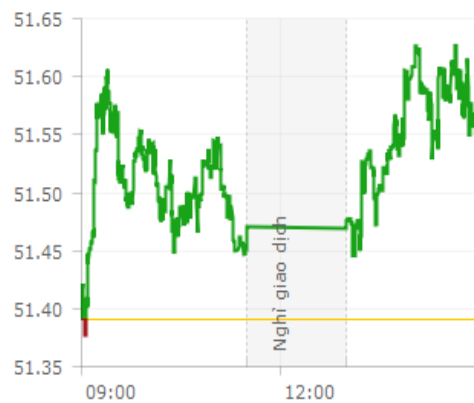
越南指数: +2.94 点 (+0.30%)



河内指数: -0.04 点 (-0.03%)



UPCOM 指数: +0.21 点 (+0.41%)



越南指数技术分析

短期预计: 积累
中期预计: 调整
长期预计: 涨

综述: 8月22日, 止盈压力出现, 尤其是在银行板块上, 导致两市分化收盘。截至收盘, 越南指数上涨 2.94 点, 报 982.15 点, 涨幅 0.3%, 成交 2.04 亿股, 成交总额为 4.52 万亿越盾。河内指数微跌 0.04 点, 报 109.99 点, 跌幅 0.03%, 成交 3840 万股, 成交总额为 5778.2 亿越盾。

交易量: 今日, 流动性保持着较高的水平。两市合计成交 2.42 亿股, 成交总额为 5.09 万亿越盾。其中, 大宗交易成交 3950 万股, 成交总额为 9940 亿越盾。值得注意的是, 西宁成功蔗糖股份公司 (SBT) 成交 2320 万股, 成交总额为 4724 亿越盾; Vinhomes 股份公司 (VHM) 成交 63.46 万股, 成交总额为 700 亿越盾; 越南电机设备股份公司 (GEX) 成交 250 万股, 成交总额为 753.6 亿越盾。

市场热点: 今日, 越南市场上流动性微涨, 但与昨日相比今天的震荡幅度已缩小, 原因在于大盘股板块中出现分化趋势, 促使各指数围绕昨收价震荡。值得注意的是, 诸多银行、证券、油气股票均受到止盈压力的冲击, 因此对市场造成负面影响。EIB、BID、VCB、PVD、SHS 等股票的跌幅分别为 2.4%、1.5%、1.3%、1.7% 和 1.3%。Kido 集团股份有限公司 (KDC) 大跌 2.8% 至 3.14 万越盾/股。

相反, 今日 BVH、GAS、MSN、ROS、VCS、STB 等权重股均大幅上涨, 有助于保持市场交易平衡。保越集团 (BVH) 大涨 4.8% 至 8.75 万越盾/股; 越南油气 (GAS) 上涨 2.6% 至 10 万越盾/股; FLC Faros 建筑股份公司 (ROS) 上涨 3.5% 至 4.29 万越盾/股。此外, 大量资金也涌入 VND、HDB、CTS、VDS 等银行、证券股票以及 CTD、DIG、FCN、HDG、VIC、VGC 等房地产、建筑股票。

外国投资交易综述: 外资继续对蓝筹股维持净买入状态但成交总额却下降近 80%, 净买入总额约达 300 亿越盾。在胡志明市场上, 外资净卖出 24.54 万股, 净买入总额为 527.3 亿越盾。在河内市场上, 外资净卖出 37.06 万股, 净卖出总额为 66.3 亿越盾。

行业板块: 虽然两市呈现分化但 18 个板块中仍有 12 个板块上涨。表现最为出色的是保险板块, 其涨幅为 3.55%, 其次是天然气板块, 其涨幅为 1.93%, 第三是建材板块, 其涨幅为 1.74%。此外, 汽车、医疗、基础资源、信息技术等其他板块的涨幅围绕 0.5-1%。6 个下跌板块中, 传媒板块以 1.12% 为跌幅最大的板块, 银行板块下跌 0.59%, 其他板块的跌幅较小。

银行板块: 该板块强势分化, VCB、CTG、BID、MBB、EIB 等股票的跌幅分别为 1.3%、0.9%、1.5%、0.2% 和 2.4%。与此同时, 科技与商业股份银行 (TCB) 上涨 0.6% 至 2.665 万越盾/股; 越南兴旺银行 (VPB) 保持昨收价; 胡志明发展贸易股份银行 (HDB) 上涨 1.4% 至 3.6 万越盾/股; 越南西贡商信银行 (STB) 上涨 2.2% 至 1.145 万越盾/股; 先锋银行 (TPB) 上涨 0.4% 至 2.635 万越盾/股。这也是市场上拥有成交量最高的板块: STB、CTG、MBB、BID、VPB 的成交量分别为 650 万股、650 万股、540 万股、430 万股、300 万股; TCB 和 VCB 均成交超过 130 万股。

领涨板块: 今天市场上领涨股票有: 保越集团 (BVH) 上涨 4.8% 至 8.75 万越盾/股; Gemadept 股份公司 (GMD) 上涨 4.5% 至 22.665 万越盾/股; FLC Faros 建筑股份公司 (ROS) 上涨 3.5% 至 4.29 万越盾/股; 富才股份公司 (PTB) 上涨 3.8% 至 6 万越盾/股; CMC 工艺集团股

河内指数技术分析

短期预计:

中期预计:

长期预计:

积累

调整

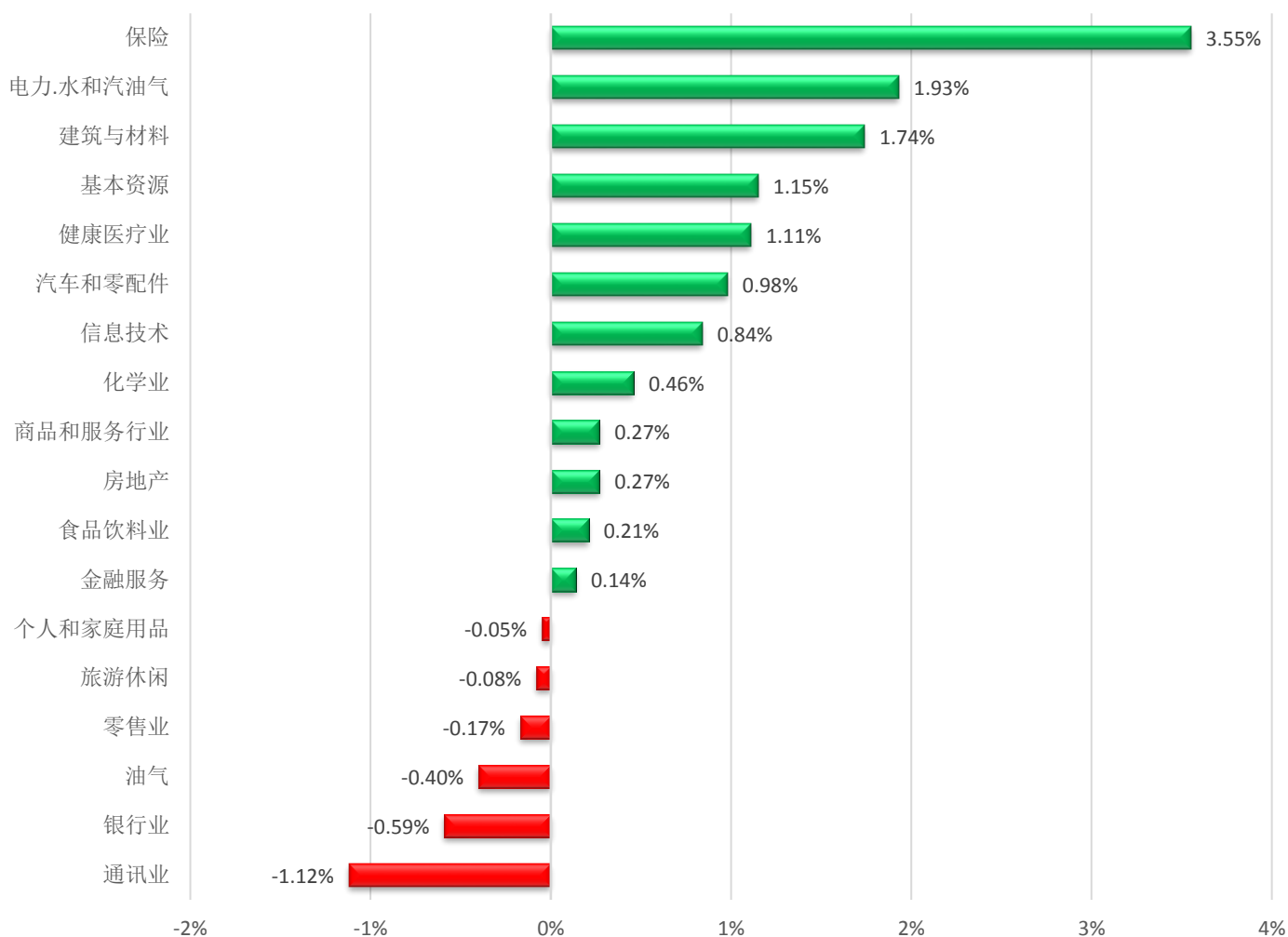
涨

份公司 (CMG) 上涨 5.4% 至 2.445 万越盾/股; 3-2 投资建设股份公司 (C32) 上涨 4.7% 至 2.77 万越盾/股。

投资建议: 昨日两市同步上涨后, 今日止盈压力已逐步入场导致涨势尾盘时有所放慢。然而, 流动性仍在持续增长, 表明资金在各个板块之间流动以获得盈利。我们预计, 在接下来几个交易日, 市场交易将会继续活跃。总体而言, 越南建设证券建议投资者可加仓并对荐股名单中的股票进行购入 (具体荐股名单, 本公司客户可在公司发送的邮件中查看)。

价格变动按行业分类:

价格变动按行业分类



每日市场行情统计

HOSE 涨幅前五名排名

证券代码	交易总额	+/-	%	交易总量
SII	24,500	1,600	6.99%	10
BRC	9,350	610	6.98%	200
PLP	16,950	1,100	6.94%	117,760
FCM	6,790	440	6.93%	21,760
SAV	9,610	620	6.90%	620

HNX 涨幅前五名排名

证券代码	交易总额	+/-	%	交易总量
ACM	900	100	12.50%	172,300
SDD	2,200	200	10.00%	170,559
SRA	36,300	3,300	10.00%	3,830
NHP	1,100	100	10.00%	116,300
HVA	6,600	600	10.00%	24,500

HOSE 跌幅前五名排名

证券代码	交易总额	+/-	%	交易总量
PGD	35,350	-2,650	-6.97%	24,450
TNI	9,960	-740	-6.92%	304,930
TMT	6,470	-480	-6.91%	26,600
RIC	6,010	-440	-6.82%	10
KAC	15,050	-1,100	-6.81%	10

HNX 跌幅前五名排名

证券代码	交易总额	+/-	%	交易总量
SCI	6,300	-700	-10.00%	100
AAV	22,400	-2,400	-9.68%	69,200
KTS	18,900	-2,000	-9.57%	300
NST	11,400	-1,200	-9.52%	600
TTZ	7,800	-800	-9.30%	800

HOSE 交易额前五名排名

证券代码	交易总额	+/-	%	交易总量
FLC	6,600	0	0.00%	20,226,670
STB	11,450	250	2.23%	6,524,970
CTG	26,250	-250	-0.94%	6,502,340
HPG	38,000	500	1.33%	6,056,930
MBB	23,400	-50	-0.21%	5,422,380

HNX 交易额前五名排名

证券代码	交易总额	+/-	%	交易总量
SHB	8,500	-100	-1.16%	7,233,148
ACB	37,800	-100	-0.26%	4,526,943
HUT	5,300	100	1.92%	2,178,350
VGC	16,900	300	1.81%	1,846,620
VCG	17,200	200	1.18%	1,554,483

HOSE 交易量前五名排名

证券代码	交易总额	+/-	%	交易总量
FLC	6,600	0	0.00%	20,226,670
STB	11,450	250	2.23%	6,524,970
CTG	26,250	-250	-0.94%	6,502,340
HPG	38,000	500	1.33%	6,056,930
HAG	7,010	-120	-1.68%	5,783,920

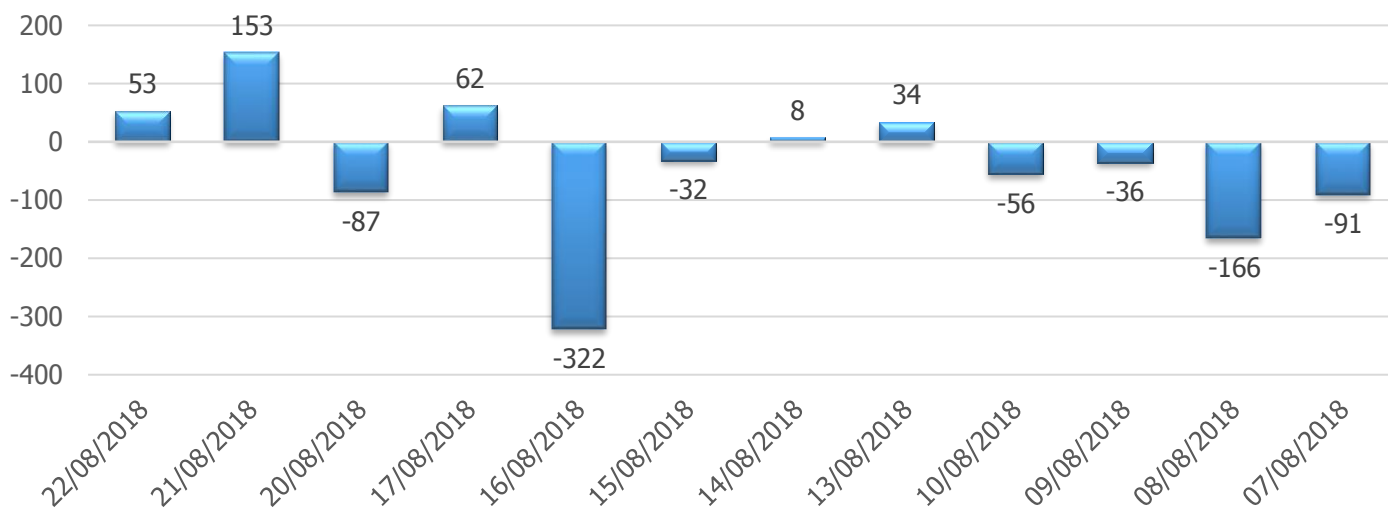
HNX 成交量前五名排名

证券代码	交易总额	+/-	%	交易总量
SHB	8,500	-100	-1.16%	7,233,148
PVS	19,800	-100	-0.50%	5,140,148
ACB	37,800	-100	-0.26%	4,526,943
HUT	5,300	100	1.92%	2,178,350
VGC	16,900	300	1.81%	1,846,620

外国投资者交易综述:

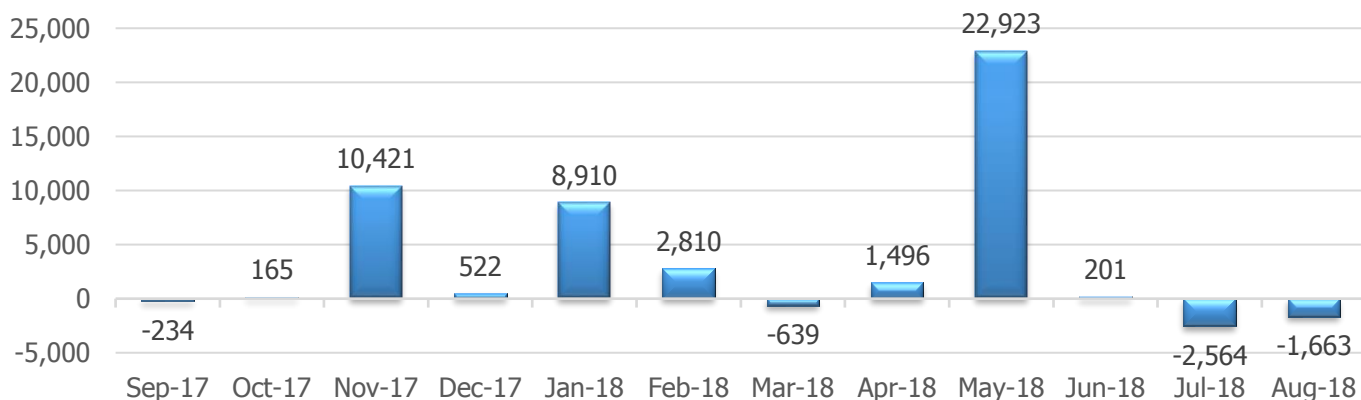
12日内外国投资者交易累计统计

(十亿越盾)



近12个月外国投资者交易累计统计

(十亿越盾)



HOSE 外国投资者净买卖额排行

HNX 外国投资者净买卖额排行

净买入		净卖出	
证券代码	金额 (十亿越盾)	证券代码	金额 (十亿越盾)
MSN	37.49	VHM	23.10
HPG	36.38	VJC	18.92
VNM	14.03	NVL	16.84
HDB	10.83	VIC	16.82
GAS	10.49	HCM	7.62

净买入		净卖出	
证券代码	金额 (十亿越盾)	证券代码	金额 (十亿越盾)
CEO	1.70	VGC	5.79
HUT	0.32	SHB	1.66
AMV	0.16	CSC	0.82
SHS	0.15	PVS	0.78
TV2	0.11	MAS	0.33

越南大型外国投资基金

Vina Capital (VOF)												
次序	证券代码	%分布	市值	股票面 价值	EPS	ROA	ROE	P/E	P/B	交易量平 均 6 个月	收盘价	1 年涨跌 幅
		%	十亿越盾	越盾	越盾	%	%	倍	倍	股票	一万越盾	%
1	HPG	13.40%	79,647	24,060	4,242	16.4%	26.8%	8.84	1.56	5,669,202	38,000	58.61%
2	VNM	10.90%	236,546	17,944	6,757	28.5%	38.9%	24.12	9.08	1,124,709	163,000	11.23%
3	ACV	9.00%	182,406	12,881	2,559	11.1%	20.3%	32.74	6.50	146,914	83,800	56.04%
4	KDH	6.30%	11,286	16,461	1,591	5.5%	8.5%	18.29	1.77	331,604	29,300	22.22%
5	PNJ	6.10%	17,025	20,764	5,341	18.8%	28.3%	19.66	5.06	464,608	103,900	53.48%
6	VJC	4.70%	82,325	26,235	8,860	15.3%	46.0%	17.16	5.79	910,269	151,900	109.07%
7	QNS	3.20%	11,731	16,818	3,714	14.7%	23.8%	10.80	2.38	236,789	39,900	-29.29%
8	EIB	3.10%	17,642	12,123	1,003	0.9%	8.6%	14.30	1.18	2,931,221	14,000	16.67%
9	CTD	3.00%	11,900	97,097	21,408	11.2%	22.5%	7.10	1.57	256,445	155,000	-23.23%
10	PVS	2.60%	8,889	23,626	1,248	2.4%	4.7%	15.94	0.84	5,231,294	19,800	27.93%
	总额	62.80%										

Dragon Capital (VEIL)												
次序	证券代码	%分布	市值	股票面 价值	EPS	ROA	ROE	P/E	P/B	交易量平均 6 个月	收盘价	1 年涨跌 幅
		%	十亿越盾	越盾	越盾	%	%	倍	倍	股票	一万越盾	%
1	ACB	7.20%	41,102	16,270	3,320	1.2%	21.5%	11.42	2.33	4,753,770	37,800	59.12%
2	MWG	7.20%	39,389	23,240	8,487	12.2%	41.3%	14.37	5.25	565,940	121,700	16.73%
3	MBB	7.07%	50,663	16,382	2,083	1.4%	14.9%	11.26	1.43	6,265,965	23,400	34.80%
4	VNM	6.27%	236,546	17,944	6,757	28.5%	38.9%	24.12	9.08	1,124,709	163,000	11.23%
5	KDH	5.13%	11,286	16,461	1,591	5.5%	8.5%	18.29	1.77	331,604	29,300	22.22%
6	HPG	4.04%	79,647	24,060	4,242	16.4%	26.8%	8.84	1.56	5,669,202	38,000	58.61%
7	FPT	4.00%	26,812	19,167	5,078	11.7%	23.0%	8.61	2.28	1,732,119	44,050	10.49%
8	GAS	3.94%	186,610	22,568	5,878	17.5%	25.7%	16.59	4.32	693,172	100,000	67.71%
9	ACV	3.59%	182,406	12,881	2,559	11.1%	20.3%	32.74	6.50	146,914	83,800	56.04%
10	VJC	3.37%	82,325	26,235	8,860	15.3%	46.0%	17.16	5.79	910,269	151,900	109.07%
	总额	51.81%										

Dragon Capital (VEF)												
次序	证券代码	%分布	市值	股票面 价值	EPS	ROA	ROE	P/E	P/B	交易量平均 6 个月	收盘价	1 年涨跌 幅
		%	十亿越盾	越盾	越盾	%	%	倍	倍	股票	一万越盾	%
1	VPB	14.23%	61,788	21,004	3,068	2.6%	24.1%	8.31	1.21	4,962,186	25,500	15.10%
2	MWG	13.30%	39,389	23,240	8,487	12.2%	41.3%	14.37	5.25	565,940	121,700	16.73%
3	PNJ	8.57%	17,025	20,764	5,341	18.8%	28.3%	19.66	5.06	464,608	103,900	53.48%
4	FPT	4.88%	26,812	19,167	5,078	11.7%	23.0%	8.61	2.28	1,732,119	44,050	10.49%
5	MBB	4.79%	50,663	16,382	2,083	1.4%	14.9%	11.26	1.43	6,265,965	23,400	34.80%
6	DHG	4.63%	12,552	22,362	4,549	14.3%	21.0%	21.10	4.29	263,972	96,900	-10.10%
7	CTD	4.60%	11,900	97,097	21,408	11.2%	22.5%	7.10	1.57	256,445	155,000	-23.23%
8	CII	4.18%	6,411	17,693	-83	-0.1%	-0.3%	315.24	1.48	740,209	26,200	-26.30%
9	CTI	3.52%	2,010	19,382	2,154	3.1%	9.6%	14.81	1.65	384,368	31,000	4.93%
10	VCI	3.41%	9,590	29,967	5,639	13.6%	28.3%	10.50	1.98	186,966	59,500	34.97%
	总额	62.80%										

VNM ETF												
次序	证券代码	%分布	市值	股票面 价值	EPS	ROA	ROE	P/E	P/B	交易量平均 6个月	收盘价	1年涨跌 幅
		%	十亿越盾	越盾	越盾	%	%	倍	倍	股票	一万越盾	%
1	VIC	9.17%	329,056	15,902	1,095	1.6%	5.6%	94.18	6.48	2,874,070	103,600	190.81%
2	NVL	7.43%	59,703	18,333	2,255	3.7%	13.6%	28.95	3.56	5,433,730	64,900	39.77%
3	VNM	8.51%	236,546	17,944	6,757	28.5%	38.9%	24.12	9.08	1,124,709	163,000	11.23%
4	CTG	7.11%	98,670	18,191	2,085	0.7%	11.9%	12.71	1.46	7,050,940	26,250	48.19%
5	MSN	6.57%	95,108	14,628	5,241	8.9%	26.1%	17.23	6.17	1,444,232	92,000	100.67%
6	ROS	3.80%	23,527	10,151	1,391	7.7%	14.2%	29.81	4.08	1,117,641	42,900	-47.08%
7	HPG	4.41%	79,647	24,060	4,242	16.4%	26.8%	8.84	1.56	5,669,202	38,000	58.61%
8	Mani	4.82%	105	12,680	1,082	6.5%	8.8%	6.75	0.58	34,288	7,300	-1.52%
9	SSI	4.14%	15,295	18,159	2,589	6.6%	14.4%	11.82	1.69	5,326,944	30,200	30.25%
10	Eclat	4.57%	24	16,291	1,632	6.8%	9.5%	8.21	0.82	21	13,400	4.12%
11	BVH	4.17%	58,524	21,700	1,802	1.3%	8.3%	46.34	3.85	284,198	87,500	53.79%
12	Synopex	2.89%	836	15,140	1,592	8.2%	9.6%	7.82	0.82	50,325	12,700	24.77%
13	SOCO	4.25%	4,330	12,457	1,128	2.7%	6.3%	10.20	0.92	2,207	10,600	0.00%
14	RMIL	3.01%	11	10,483	1,079	0.0%	0.0%	9.26	0.95	0	10,000	0.00%
15	Hansae	3.46%	1,622	10,943	816	0.0%	0.0%	14.09	1.05	181	11,500	13.86%
16	VCG	1.81%	7,509	14,403	2,876	6.1%	16.7%	5.91	1.18	1,081,687	17,200	-9.03%
17	STB	2.52%	20,201	12,544	819	0.4%	6.3%	13.68	0.89	7,268,407	11,450	-4.27%
18	SBT	1.94%	9,512	11,189	1,115	3.0%	8.0%	17.22	1.72	4,400,375	19,200	-33.56%
19	TCH	2.25%	10,104	12,751	1,075	7.8%	8.7%	26.60	2.24	1,180,482	29,200	83.94%
20	MCNEX	1.35%	19	0	-2,371	0.0%	0.0%	-2.24	0.00	0	5,300	0.00%
21	KDC	1.34%	6,643	23,323	-80	-0.1%	-0.2%	-403.36	1.38	301,623	31,400	-17.73%
22	DPM	1.24%	6,966	20,043	1,624	5.9%	7.8%	10.96	0.89	768,720	17,800	-15.75%
23	NT2	1.56%	7,542	12,728	2,980	8.4%	18.5%	8.79	2.06	463,032	26,250	18.46%
24	HSG	0.07%	3,965	13,564	1,861	3.1%	13.4%	5.54	0.76	3,069,226	10,350	-57.80%
25	DCMI	0.19%	5,929	12,282	925	3.9%	7.8%	12.11	0.91	558,244	10,300	-18.55%
26	U.S.Dollar	0.08%	330	13,201	2,123	7.3%	14.5%	5.06	0.81	29,108	10,500	14.30%
27	VCB	6.43%	225,580	16,261	3,140	1.2%	20.3%	19.97	3.86	2,902,667	61,900	71.28%
28	VRE	5.06%	75,093	14,321	1,057	5.6%	7.9%	37.36	2.76	3,082,055	39,950	0.00%
总额		104.15%										

FTSE Vietnam Index ETF												
次序	证券代码	%分布	市值	股票面 价值	EPS	ROA	ROE	P/E	P/B	交易量平均 6个月	收盘价	1年涨跌 幅
		%	十亿越盾	越盾	越盾	%	%	倍	倍	股票	一万越盾	%
1	HPG	15.60%	79,647	24,060	4,242	16.4%	26.8%	8.84	1.56	5,669,202	38,000	58.61%
2	VIC	15.41%	329,056	15,902	1,095	1.6%	5.6%	94.18	6.48	2,874,070	103,600	190.81%
3	MSN	15.32%	95,108	14,628	5,241	8.9%	26.1%	17.23	6.17	1,444,232	92,000	100.67%
4	VNM	12.55%	236,546	17,944	6,757	28.5%	38.9%	24.12	9.08	1,124,709	163,000	11.23%
5	VCB	6.80%	225,580	16,261	3,140	1.2%	20.3%	19.97	3.86	2,902,667	61,900	71.28%
6	NVL	5.84%	59,703	18,333	2,255	3.7%	13.6%	28.95	3.56	5,433,730	64,900	39.77%
7	ROS	5.14%	23,527	10,151	1,391	7.7%	14.2%	29.81	4.08	1,117,641	42,900	-47.08%
8	PVS	5.10%	8,889	23,626	1,248	2.4%	4.7%	15.94	0.84	5,231,294	19,800	27.93%
9	SSI	4.08%	15,295	18,159	2,589	6.6%	14.4%	11.82	1.69	5,326,944	30,200	30.25%
10	STB	2.88%	20,201	12,544	819	0.4%	6.3%	13.68	0.89	7,268,407	11,450	-4.27%
总额		88.72%										

MSCI Frontier Markets Index												
次序	证券代码	%分布	市值	股票面 价值	EPS	ROA	ROE	P/E	P/B	KLGBQ 6T	收盘价	1年涨跌幅
		%	十亿越盾	越盾	越盾	%	%	倍	倍	股票	一万越盾	%
1	VNM	5.65%	236,546	17,944	6,757	28.5%	38.9%	24.12	9.08	1,124,709	163,000	11.23%
2	VIC	2.76%	329,056	15,902	1,095	1.6%	5.6%	94.18	6.48	2,874,070	103,600	190.81%
3	MSN	1.81%	95,108	14,628	5,241	8.9%	26.1%	17.23	6.17	1,444,232	92,000	100.67%
4	HPG	1.43%	79,647	24,060	4,242	16.4%	26.8%	8.84	1.56	5,669,202	38,000	58.61%
5	ROS	0.63%	23,527	10,151	1,391	7.7%	14.2%	29.81	4.08	1,117,641	42,900	-47.08%
6	NVL	0.58%	59,703	18,333	2,255	3.7%	13.6%	28.95	3.56	5,433,730	64,900	39.77%
7	VRE	0.48%	75,093	14,321	1,057	5.6%	7.9%	37.36	2.76	3,082,055	39,950	0.00%
8	SSI	0.45%	15,295	18,159	2,589	6.6%	14.4%	11.82	1.69	5,326,944	30,200	30.25%
9	STB	0.32%	20,201	12,544	819	0.4%	6.3%	13.68	0.89	7,268,407	11,450	-4.27%
10	SAB	0.28%	136,593	24,496	7,384	22.0%	30.1%	28.85	8.70	110,443	213,000	-15.99%
11	PVS	0.20%	8,889	23,626	1,248	2.4%	4.7%	15.94	0.84	5,231,294	19,800	27.93%
12	SBT	0.19%	9,512	11,189	1,115	3.0%	8.0%	17.22	1.72	4,400,375	19,200	-33.56%
13	HSG	0.15%	3,965	13,564	1,861	3.1%	13.4%	5.54	0.76	3,069,226	10,350	-57.80%
14	TCH	0.14%	10,104	12,751	1,075	7.8%	8.7%	26.60	2.24	1,180,482	29,200	83.94%
15	DPM	0.13%	6,966	20,043	1,624	5.9%	7.8%	10.96	0.89	768,720	17,800	-15.75%
16	KBC	0.10%	5,684	17,989	937	2.8%	4.8%	12.92	0.67	3,014,248	12,400	-17.97%
总额		15.3%										

选股推荐:

	证券代码	最高买入价	最高卖出价	止损价	收盘价	预期买入价	预期买入价	买入时间	卖出时间	盈率	状态
买入推荐	AAA	16.9	18.7	15.4	17.10	16.70					择机买入
	BCC	6.5	7.2	5.9	6.60	6.40					择机买入
	CSM	14.1	15.7	12.9	14.30	14.00					择机买入
	DPR	37.1	41.1	33.8	37.10	36.70					择机买入
	DRC	25.3	28.0	23.0	25.70	25.00					择机买入
	HT1	12.3	13.7	11.2	12.60	12.20					择机买入
	LHG	19.5	21.6	17.8	19.80	19.30					择机买入
	SCR	9.0	10.0	8.2	9.32	8.90					择机买入
	VCS	85.9	95.2	78.2	87.00	85.00					择机买入
持有列表	NTC	65.7	72.8	59.8	68.00	65.00		16/08/2018		4.6%	持有
	EIB	14.2	15.8	13.0	14.00	14.10		22/08/2018		-0.7%	持有
	PAN	59.5	66.0	54.2	57.70	58.90		21/08/2018		-2.0%	持有
	SHB	8.3	9.2	7.5	8.50	8.20		16/08/2018		3.7%	持有
	HPX	27.7	30.7	25.2	27.10	27.40		15/08/2018		-1.1%	持有
	CEO	12.9	14.3	11.8	13.90	12.80		15/08/2018		8.6%	持有
	NVB	7.4	8.2	6.7	8.10	7.30		15/08/2018		11.0%	持有
	TLH	7.4	8.2	6.7	7.24	7.30		15/08/2018		-0.8%	持有

	CAV	55.7	61.7	50.7	56.70	55.10	14/08/2018		2.9%	持有
	MBB	24.1	26.8	22.0	23.40	23.90	14/08/2018		-2.1%	持有
	FMC	21.5	23.9	19.6	23.30	21.30	13/08/2018		9.4%	持有
	VDP	32.3	35.8	29.4	32.50	32.00	13/08/2018		1.6%	持有
	SAB	206.0	228.5	187.7	213.00	204.00	10/08/2018		4.4%	持有
	SKG	21.4	23.7	19.5	22.40	21.20	07/08/2018		5.7%	持有
	DXG	25.3	28.0	23.0	27.90	25.0	02/08/2018		11.6%	持有
	GMD	25.3	28.0	23.0	26.65	25.0	02/08/2018		6.6%	持有
	FTS	13.5	15.0	12.3	13.25	13.4	31/07/2018		-1.1%	持有
	PHC	16.5	18.3	15.0	17.00	16.3	31/07/2018		4.3%	持有
	EVE	16.7	18.5	15.2	15.70	16.5	26/07/2018		-4.8%	持有
	BFC	26.7	29.6	24.3	25.80	26.4	24/07/2018		-2.3%	持有
	QNS	40.2	44.6	36.6	40.00	39.8	20/07/2018		0.5%	持有
	NTL	10.2	11.3	9.3	9.70	10.1	20/07/2018		-4.0%	持有
	VRE	42.4	47.0	38.6	39.95	42.0	19/07/2018		-4.9%	持有
	PPC	18.2	20.2	16.6	18.45	18.0	19/07/2018		2.5%	持有
	PVT	15.0	16.7	13.7	16.95	14.9	12/07/2018		20.2%	持有
	KDC	34.0	37.7	31.0	31.40	33.70	26/06/2018		-2.0%	择机卖出
	LTG	38.4	42.6	35.0	40.00	38.00	25/06/2018		5.3%	持有
已卖列表	PVS	16.7	18.5	15.2	18.90	16.5	19/07/2018	16/08/2018	16.4%	已卖
	PVD	13.7	15.2	12.5	15.10	13.6	02/08/2018	16/08/2018	7.4%	已卖
	OGC	2.0	2.2	1.8	2.10	2.00	08/08/2018	16/08/2018	10.0%	已卖
	OIL	14.4	16.0	13.2	15.10	14.3	20/07/2018	16/08/2018	6.3%	已卖
	VCG	17.3	19.2	15.7	17.60	17.10	27/06/2018	16/08/2018	2.3%	已卖
	PVC	6.7	7.4	6.1	6.30	6.60	07/08/2018	16/08/2018	1.5%	已卖
	DHG	101.7	112.8	92.6	96.00	100.7	17/07/2018	21/08/2018	-4.7%	已卖
	VPB	27.2	30.1	24.7	24.90	26.9	31/07/2018	21/08/2018	-5.9%	已卖
	KDH	30.7	34.0	28.0	29.10	30.4	31/07/2018	17/08/2018	-3.9%	已卖
	HAX	16.5	18.3	15.0	15.25	16.30	25/06/2018	14/08/2018	-8.0%	已卖
	TLD	10.5	11.6	9.6	15.5	10.4	30/05/2018	03/07/2018	38.9%	已卖
	TNI	6.5	7.2	5.9	8.7	6.4	14/05/2018	10/07/2018	35.9%	已卖
	NVT	4.6	5.2	4.2	5.98	4.60	28/06/2018	11/07/2018	30.4%	已卖
	GTN	9.5	10.5	8.6	11.10	9.4	19/07/2018	27/07/2018	21.3%	已卖
	VIB	24.7	27.4	22.5	27.10	24.50	11/07/2018	25/07/2018	12.2%	已卖
	VRC	16.2	17.9	14.7	17.0	16.0	30/05/2018	03/07/2018	4.4%	已卖
	PVS	16.7	18.5	15.2	16.7	16.5	21/06/2018	03/07/2018	1.2%	已卖
	PVC	5.8	6.4	5.2	5.9	5.7	21/06/2018	03/07/2018	1.8%	已卖
CII	26.3	29.1	23.9	26.50	26.00	26.5	11/07/2018	26/07/2018	1.9%	已卖
DPM	18.1	20.0	16.5	17.60	17.9	18.0	26/06/2018	14/08/2018	0.6%	已卖

❖越南建设证券提醒各位投资者，虽然越南是东南亚投资热点，但仍需要注意控制投资风险，谨慎选股。

研究所

作者: **刘志抗**

分析部门 - 高级分析专员

邮箱: khanglec@vn-cs.com

数据编辑者: **杜氏红**

分析部门 - 分析助理

邮箱: huongdt@vn-cs.com

VNCS 研究部门

杜宝玉

副总 & VNCS 研究部主任

邮箱: ngocdb@vn-cs.com

企业&行业分析部

阮德明

高级分析专员

邮箱: minhnd@vn-cs.com

武倭阳

分析专员

邮箱: duongvt@vn-cs.com

陈武芳莲

分析专员

邮箱: lientvp@vn-cs.com

宏观经济&股市行情分析部

刘志抗

高级分析专员

邮箱: khanglec@vn-cs.com

杜氏红

分析助理

邮箱: huongdt@vn-cs.com

邮箱: vncs.research@vn-cs.com

系统建议: 越南建设证券股份有限公司 (VNCS) 系统建议: 建立基于估值 12 个月目标价格和市场价格差异。

次序	(目标价格 - 当前价格) / 当前价格
买入	>=20%
乐观	从 10% 至 20%
市场适度	从 -10% 至 +10%
不乐观	从 -10% 至 - 20%
卖出	<= -20%

免责声明: 版权于 2018 年属于越南建设证券股份有限公司 (VNCS)。本材料中的所有信息均来源于可靠渠道, VNCS 对这些信息的准确性和完整性不作任何保证。以上述分析、观点、建议未必是 VNCS 的正式观点, 而大部分均是发布者基于目前市场情况作出的。材料中的建议均由分析专员基于基本分析系统的基础上进行研究分析, 但 VNCS 及其雇员对使用或信赖本材料及其内容所引发的任何直接或间接损失概不负责。本材料版权归 VNCS 所有, 未经授权不允许任何个人或组织进行复制、转载、发布或出版。

越南建设证券股份有限公司

河内市纸桥君中和坊阮维兴路 117 号 Grand Plaza 大厦

联系: 04. 39260099 - 传真: 04. 39263411 官网: <http://vn-cs.com> QQ: [vncskefu02](https://www.qq.com/) 微信: [vncskefu](https://www.wechat.com/)