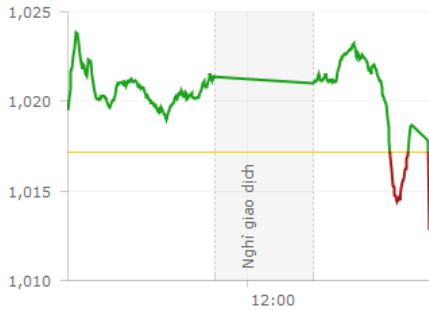
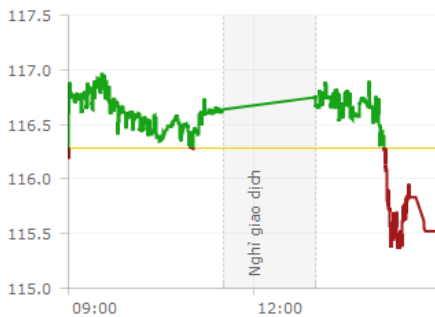


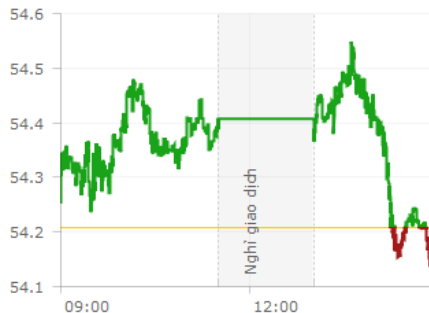
Vn-index: 4.25 điểm (0.42%)



Hnx-index: 0.76 điểm (0.65%)



Upcom-index: 0.07 điểm (0.13%)



Phân tích kỹ thuật Vn-index

Xu thế ngắn hạn: Tích lũy
Xu thế trung hạn: Điều chỉnh
Xu thế dài hạn: Tăng

Thị Trường Đuối Sức Trước Áp Lực Chốt Lời Gia Tăng Cuối Phiên!

Tổng hợp: (Phiên giao dịch ngày 01/10/2018). Nỗ lực giữ sắc xanh đã hoàn toàn thất bại khi lực đánh úp tăng mạnh về cuối phiên khiến thị trường chìm trong sắc đỏ và các chỉ số chung lần lượt quay đầu giảm điểm trong phiên giao dịch đầu tiên của tháng 10. Kết thúc phiên giao dịch, VN-Index giảm 4,25 điểm (-0,42%) xuống 1.012,88 điểm với khối lượng giao dịch đạt 247,86 triệu CP, trị giá 5.919,65 tỷ đồng; HNX-Index giảm 0,76 điểm (-0,65%) xuống 115,52 điểm với khối lượng giao dịch đạt 58,14 triệu CP, trị giá 788,74 tỷ đồng.

Thanh khoản: Thanh khoản thị trường duy trì ở mức cao với tổng khối lượng giao dịch trên 2 sàn đạt 306 triệu cổ phiếu, trị giá 6.708,4 tỷ đồng. Trong đó, giao dịch thỏa thuận chiếm 24,5 triệu CP, trị giá 986,8 tỷ đồng. Đáng chú ý có giao dịch thỏa thuận của 6,68 triệu CP ROS trị giá 273,88 tỷ đồng; 1,21 triệu CP VNM trị giá 166 tỷ đồng; 2,68 triệu CP PAN trị giá 147,4 tỷ đồng; 4,75 triệu CP CMG, trị giá 106,2 tỷ đồng...

Điểm nhấn: Áp lực bán đã mạnh nha xuất hiện về cuối ngày trong phiên giao dịch cuối tuần trước và trở nên khá rõ nét trong cuối phiên chiều hôm nay, khiến thị trường đồng loạt điều chỉnh. Các cổ phiếu ngân hàng, chứng khoán nhìn chung đều bị bán khá mạnh và đặc biệt là nhóm CP vốn hóa lớn như VJC, VHM, VCG, VNM... đã giảm sâu, tạo ra áp lực rất lớn lên thị trường chung. VJC giảm 2% xuống 148.500 đồng/CP. VHM giảm 2,7% xuống 103.100 đồng/CP. VCG giảm sâu 3,1% xuống 18.600 đồng/CP.

Ở nhóm cổ phiếu ngân hàng, các mã như VPB, TCB, VCB, ACB, BID, CTG và SHB đều chìm trong sắc đỏ. Trong đó, VPB giảm 1,5% xuống 26.400 đồng/CP và khớp lệnh gần 5 triệu cổ phiếu. ACB giảm 1,2% xuống 33.700 đồng/CP. CTG giảm 1,8% xuống 27.050 đồng/CP. Chỉ một số ít mã lợi ngược dòng đáng chú ý như STB, HDB, EIB, VIB. Nổi bật là STB kết phiên tăng 2,6% lên 13.850 đồng/CP và khớp lệnh 22 triệu cổ phiếu, trong phiên có lúc còn tăng trần.

Điểm tích cực trong phiên hôm nay thuộc về nhóm CP dầu khí (GAS, PVS, PVD, PVB, PLX, OIL), thép (HPG, HSG, NKG, TLH, TIS) và cao su thiên nhiên (DRI, PHR, DPR) với nhiều mã duy trì được sắc xanh, mặc dù cũng bị áp lực bán về cuối phiên. Đáng chú ý là GAS tăng 3,4% lên 119.600 đồng/CP. PVD tăng 4,8% lên 21.700 đồng/CP.

Khôi ngoại: Thị trường điều chỉnh, song điểm tích cực là khôi ngoại vẫn duy trì được đà mua ròng với phiên mua ròng thứ 6 liên tiếp. Trên HSX, khôi ngoại đã mua ròng 7,28 triệu cổ phiếu, tương ứng giá trị 89,55 tỷ đồng và đây cũng là phiên mua ròng thứ 6 liên tiếp. Trên HNX, khôi ngoại đã bán ròng 627 nghìn cổ phiếu, tương ứng giá trị 13,83 tỷ đồng trong phiên hôm nay.

Phân tích kỹ thuật Hnx-index

Xu thế ngắn hạn: Tích lũy
Xu thế trung hạn: Điều chỉnh
Xu thế dài hạn: Tăng

Nhóm ngành: Áp lực bán khá rõ về cuối phiên, đẩy 2 chỉ số điều chỉnh, khiến cho sắc đỏ chiếm ưu thế trên các nhóm ngành. Có 6/18 nhóm ngành giữ được sắc xanh, trong đó tăng khá tốt là nhóm khí đốt, dưới sự hỗ trợ của GAS đã tăng 2,73%, theo sau là nhóm dầu khí tăng 1,3%, tiếp theo nữa là nhóm truyền thông tăng 1,04%, còn các nhóm khác tăng không đáng kể. Trong chiều đỏ điểm, giảm sâu nhất là ô tô và du lịch giải trí giảm 1,66% và 1,61%. BDS giảm 0,89%, các nhóm công nghệ thông tin, bảo hiểm, ngân hàng giảm xấp xỉ 1%, còn lại các nhóm khác giảm không đáng kể.

Nhóm CP vốn hóa lớn: Nhiều mã lớn cũng đảo chiều giảm hoặc nới rộng biên độ giảm như VNM, VJC, NVL, MWG..., hay bộ 3 họ Vingroup cũng chịu tác động khi VIC chỉ còn tăng nhẹ 0,2% lên 98.500 đồng/CP, còn VRE và VHM cùng giảm 2,75% xuống mức giá thấp nhất ngày, lần lượt 40.750 đồng/CP và 103.100 đồng/CP.

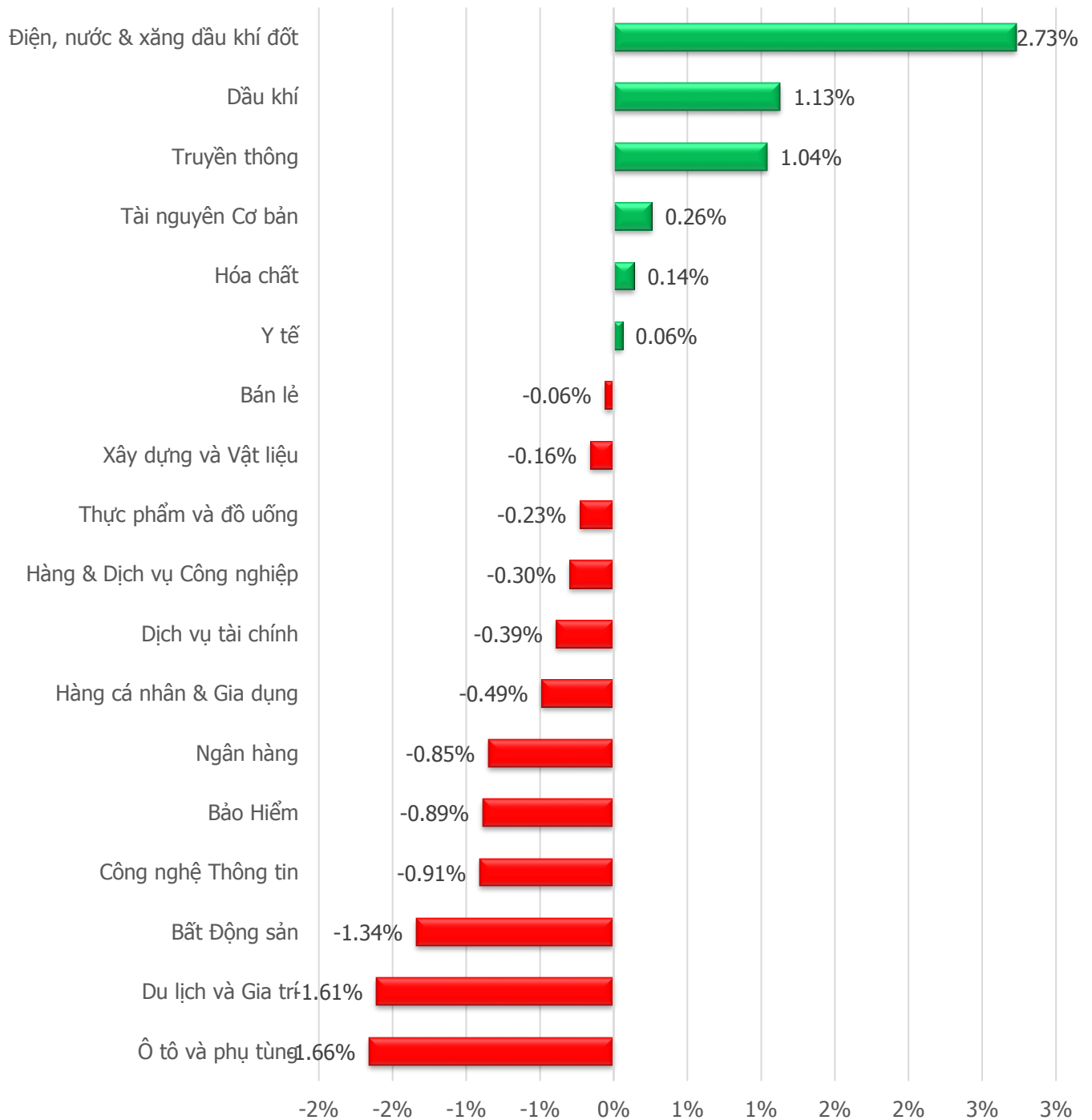
Nhóm CP dầu khí: Dù cũng chịu áp lực bán về cuối phiên nhưng nhóm cổ phiếu dầu khí vẫn là điểm sáng của thị trường nhờ thông tin tích cực từ việc giá dầu thô tăng cao. Cụ thể, GAS đóng cửa tại mức giá 119.600 đồng/CP, tăng 3,4%; PLX tăng 0,8% lên 71.600 đồng/CP, PVD tăng 4,8% lên 21.700 đồng/CP, PVS tăng 0,4% lên 23.300 đồng/CP.

Nhóm CP BDS: Nhiều mã bất động sản cũng chìm trong sắc đỏ như FLC giảm 1,62% xuống 6.090 đồng/CP và khớp 11,13 triệu đơn vị, DXG giảm 3,65% xuống 29.000 đồng/CP, HBC giảm 1,8% xuống 24.450 đồng/CP, VCG giảm 3,1% xuống 18.600 đồng/CP, VGC giảm 2,6% xuống 18.600 đồng/CP, CEO giảm 1,4% xuống 13.800 đồng/CP...

KHUYẾN NGHỊ ĐẦU TƯ: Áp lực chốt lời khá rõ nét trong phiên hôm nay, đặc biệt là về cuối phiên, khiến cả 2 chỉ số đồng thuận điều chỉnh. Thanh khoản duy trì ở mức khá cao trong phiên đầu tuần, cộng với việc các chỉ số đóng cửa giảm điểm cắt xuống dưới đường trung bình MA7 đã cho thấy áp lực bán đang có xu hướng vượt trội hơn. Nhìn kỹ thuật, chúng ta nhận thấy những mẫu hình nền đảo chiều "Bearish Engulfing" trên 2 chỉ số và tín hiệu phản ứng nhanh Stochastic đang cho dấu hiệu bán. Mặc dù vẫn kỳ vọng vào sự tích cực của thị trường với các ngưỡng kháng cự ngắn hạn (1.066 – 1.071) đối với chỉ số Vn-index và 118,5 điểm với chỉ số Hn-index, song với sự diễn biến như trên, chúng tôi nhận thấy cần phải cân nhắc lại. Xu hướng điều chỉnh chưa thực sự rõ nét, nhưng theo chúng tôi cũng nên thận trọng trong chiều hướng mua, thậm chí có thể giảm bớt một phần tỷ trọng CP nắm giữ.

BIẾN ĐỘNG GIÁ CỔ PHIẾU THEO NHÓM NGÀNH

Biến động giá theo ngành



NHÓM CÁC CỔ PHIẾU CÓ GIAO DỊCH ĐỘT BIẾN

HOSE TOP TĂNG GIÁ

Mã CK	Giá	+/-	%	KLGD
SMA	13,000	850	7.00%	11,170
SHA	7,040	460	6.99%	60,200
COM	59,800	3,900	6.98%	1,070
HVX	4,000	260	6.95%	5,630
BTT	37,050	2,400	6.93%	30

HNX TOP TĂNG GIÁ

Mã CK	Giá	+/-	%	KLGD
PVV	800	100	14.29%	65,000
TV4	19,800	1,800	10.00%	31,342
VGP	21,200	1,900	9.84%	100
KST	17,900	1,600	9.82%	100
VSA	19,100	1,700	9.77%	1,140

HOSE TOP GIẢM GIÁ

Mã CK	Giá	+/-	%	KLGD
TGG	14,700	-1,100	-6.96%	169,430
KAC	7,350	-550	-6.96%	10
SPM	13,400	-1,000	-6.94%	1,990
MCG	3,360	-250	-6.93%	59,660
TCD	12,850	-950	-6.88%	5,030

HNX TOP GIẢM GIÁ

Mã CK	Giá	+/-	%	KLGD
BED	36,000	-4,000	-10.00%	100
API	17,200	-1,900	-9.95%	274,800
SRA	26,300	-2,900	-9.93%	63,800
VNT	27,100	-2,900	-9.67%	7,500
CTT	7,800	-800	-9.30%	200

HOSE TOP KHỐI LƯỢNG GD ĐỘT BIẾN

Mã CK	Giá	+/-	%	KLGD
STB	13,850	350	2.59%	22,126,950
FLC	6,090	-100	-1.62%	11,125,580
HSG	12,700	50	0.40%	8,381,820
CTG	27,050	-500	-1.81%	6,461,870
NKG	15,600	700	4.70%	5,723,590

HNX TOP KHỐI LƯỢNG GD ĐỘT BIẾN

Mã CK	Giá	+/-	%	KLGD
SHB	9,000	-100	-1.10%	13,940,671
HUT	6,200	300	5.08%	4,742,444
TNG	16,800	-700	-4.00%	2,301,945
VGC	18,600	-500	-2.62%	2,261,463
DST	2,900	-200	-6.45%	1,027,989

HOSE TOP GIÁ TRỊ GD NHIỀU NHẤT

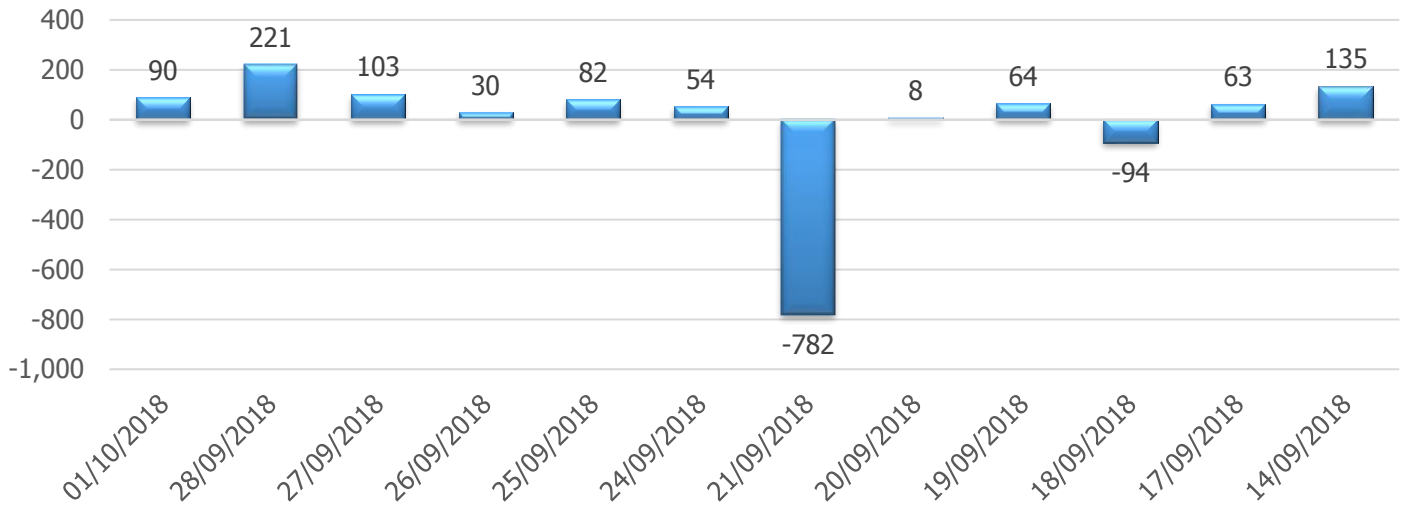
Mã CK	Giá	+/-	%	KLGD
STB	13,850	350	2.59%	22,126,950
FLC	6,090	-100	-1.62%	11,125,580
HSG	12,700	50	0.40%	8,381,820
HPG	42,400	100	0.24%	6,861,120
CTG	27,050	-500	-1.81%	6,461,870

HNX TOP GIÁ TRỊ GD NHIỀU NHẤT

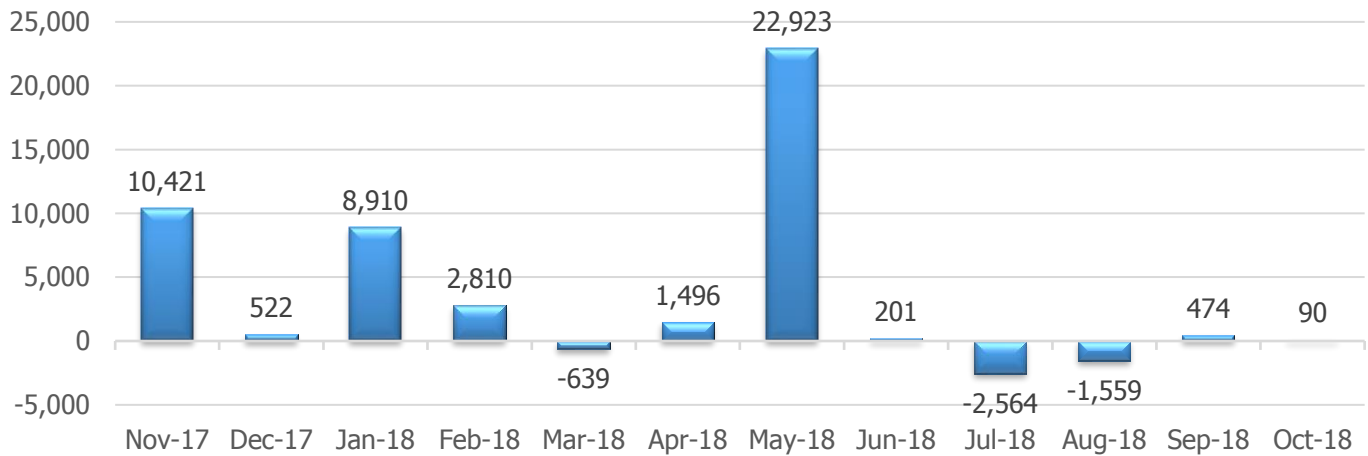
Mã CK	Giá	+/-	%	KLGD
SHB	9,000	-100	-1.10%	13,940,671
PVS	23,300	100	0.43%	5,068,595
HUT	6,200	300	5.08%	4,742,444
ACB	33,700	-400	-1.17%	3,222,310
VCG	18,600	-600	-3.13%	2,760,302

GIAO DỊCH CỦA NHÀ ĐẦU TƯ NƯỚC NGOÀI

Giao dịch nhà đầu tư nước ngoài 12 phiên gần nhất (tỷ VNĐ)



Giao dịch nhà đầu tư nước ngoài 12 tháng gần nhất (tỷ VNĐ)



HOSE TOP MUA-BÁN RÒNG

Top mua ròng		Top bán ròng	
Mã CP	Giá trị (Tỷ đồng)	Mã CP	Giá trị (Tỷ đồng)
HPG	119.49	VIC	56.24
STB	115.39	MSN	41.16
GAS	30.96	VJC	35.67
PLX	18.68	VCB	18.82
HCM	16.14	VNM	17.36

HNX TOP MUA-BÁN RÒNG

Top mua ròng		Top bán ròng	
Mã CP	Giá trị (Tỷ đồng)	Mã CP	Giá trị (Tỷ đồng)
CEO	2.22	PVS	4.45
SHB	1.78	API	4.40
SHS	1.04	VGC	3.09
ART	0.34	PVB	2.72
TV2	0.28	TNG	1.56

DANH MỤC MỘT SỐ QUỸ ĐẦU TƯ NƯỚC NGOÀI LỚN TẠI VIỆT NAM

Vina Capital (VOF)												
STT	Ma CP	% Phân bổ	Vốn hóa	Gía trị sổ sách	EPS	ROA	ROE	P/E	P/B	KLGDBQ 6T	Gía hiện tại	Tăng/giảm 12T
		%	tỷ vnd	vnd	vnd	%	%	lần	lần	cổ phiếu	ngàn vnd	%
1	HPG	13.40%	89,841	17,186	4,242	16.4%	26.8%	9.97	2.46	5,550,600	42,400	56.87%
2	VNM	10.90%	239,098	14,956	5,631	28.5%	38.9%	24.38	9.18	1,076,626	136,300	13.81%
3	ACV	9.00%	187,960	12,877	2,559	11.1%	20.3%	33.74	6.70	121,233	83,000	30.93%
4	KDH	6.30%	13,846	15,677	1,500	5.5%	8.5%	22.66	2.17	336,160	34,500	50.93%
5	PNJ	6.10%	17,106	20,764	5,341	18.8%	28.3%	19.75	5.08	503,631	105,100	42.99%
6	VJC	4.70%	82,054	21,699	8,715	15.1%	45.4%	17.38	6.98	839,381	148,500	72.75%
7	QNS	3.20%	11,500	16,802	3,697	14.7%	23.7%	10.63	2.34	209,027	39,400	-30.56%
8	EIB	3.10%	17,396	12,183	1,003	0.9%	8.6%	14.10	1.16	2,379,238	14,500	15.04%
9	CTD	3.00%	12,996	97,180	21,408	11.2%	22.5%	7.75	1.71	234,982	164,800	-17.61%
10	PVS	2.60%	10,363	23,998	1,621	3.1%	6.0%	14.31	0.97	5,021,935	23,300	43.05%
	Tổng	62.80%										

Dragon Capital (VEIL)												
STT	Ma CP	% Phân bổ	Vốn hóa	Gía trị sổ sách	EPS	ROA	ROE	P/E	P/B	KLGDBQ 6T	Gía hiện tại	Tăng/giảm 12T
		%	tỷ vnd	vnd	vnd	%	%	lần	lần	cổ phiếu	ngàn vnd	%
1	ACB	7.20%	42,528	14,688	2,887	1.2%	21.5%	11.81	2.32	4,477,812	33,700	42.36%
2	MWG	7.20%	41,068	23,262	8,487	12.2%	41.3%	14.99	5.47	589,959	127,000	11.89%
3	MBB	7.07%	49,906	13,767	2,083	1.4%	14.9%	11.09	1.68	5,960,776	23,100	30.73%
4	VNM	6.27%	239,098	14,956	5,631	28.5%	38.9%	24.38	9.18	1,076,626	136,300	13.81%
5	KDH	5.13%	13,846	15,677	1,500	5.5%	8.5%	22.66	2.17	336,160	34,500	50.93%
6	HPG	4.04%	89,841	17,186	4,242	16.4%	26.8%	9.97	2.46	5,550,600	42,400	56.87%
7	FPT	4.00%	28,408	19,170	5,078	11.7%	23.0%	9.12	2.42	1,413,810	46,000	14.20%
8	GAS	3.94%	221,444	22,568	5,878	17.5%	25.7%	19.68	5.13	642,995	119,600	72.91%
9	ACV	3.59%	187,960	12,877	2,559	11.1%	20.3%	33.74	6.70	121,233	83,000	30.93%
10	VJC	3.37%	82,054	21,699	8,715	15.1%	45.4%	17.38	6.98	839,381	148,500	72.75%
	Tổng	51.81%										

Dragon Capital (VEF)												
STT	Ma CP	% Phân bổ	Vốn hóa	Gía trị sổ sách	EPS	ROA	ROE	P/E	P/B	KLGDBQ 6T	Gía hiện tại	Tăng/giảm 12T
		%	tỷ vnd	vnd	vnd	%	%	lần	lần	cổ phiếu	ngàn vnd	%
1	VPB	14.23%	65,841	13,565	3,067	2.6%	24.1%	8.74	1.98	4,813,747	26,400	16.42%
2	MWG	13.30%	41,068	23,262	8,487	12.2%	41.3%	14.99	5.47	589,959	127,000	11.89%
3	PNJ	8.57%	17,106	20,764	5,341	18.8%	28.3%	19.75	5.08	503,631	105,100	42.99%
4	FPT	4.88%	28,408	19,170	5,078	11.7%	23.0%	9.12	2.42	1,413,810	46,000	14.20%
5	MBB	4.79%	49,906	13,767	2,083	1.4%	14.9%	11.09	1.68	5,960,776	23,100	30.73%
6	DHG	4.63%	13,075	22,362	4,549	14.3%	21.0%	21.98	4.47	257,204	100,000	-3.44%
7	CTD	4.60%	12,996	97,180	21,408	11.2%	22.5%	7.75	1.71	234,982	164,800	-17.61%
8	CII	4.18%	6,644	20,276	-60	-0.1%	-0.2%	452.24	1.34	696,620	27,200	-13.81%
9	CTI	3.52%	1,625	19,388	2,162	3.1%	9.6%	11.93	1.33	361,463	25,600	-17.83%
10	VCI	3.41%	10,562	22,184	5,634	13.6%	28.3%	11.50	2.92	185,175	64,200	50.50%
	Tổng	62.80%										

VNM ETF												
STT	Ma CP	% Phân bổ	Vốn hóa	Gía trị sổ sách	EPS	ROA	ROE	P/E	P/B	KLGDQB 6T	Gía hiện tại	Tăng/giảm 12T
		%	tỷ vnd	vnd	vnd	%	%	lần	lần	cổ phiếu	ngàn vnd	%
1	VIC	9.17%	313,736	13,105	1,136	1.6%	5.8%	86.52	7.50	2,614,594	98,500	134.15%
2	NVL	7.43%	60,800	18,333	2,255	3.7%	13.6%	29.49	3.63	4,606,745	64,800	41.87%
3	VNM	8.51%	239,098	14,956	5,631	28.5%	38.9%	24.38	9.18	1,076,626	136,300	13.81%
4	CTG	7.11%	102,580	18,191	2,085	0.7%	11.9%	13.21	1.51	5,970,538	27,050	48.92%
5	MSN	6.57%	97,742	16,155	5,241	8.9%	26.1%	17.71	5.74	1,403,538	93,900	66.61%
6	ROS	3.80%	22,874	10,141	1,374	7.6%	14.0%	29.33	3.97	1,346,185	40,300	-54.55%
7	HPG	4.41%	89,841	17,186	4,242	16.4%	26.8%	9.97	2.46	5,550,600	42,400	56.87%
8	Mani	4.82%	111	12,076	1,030	6.5%	8.8%	7.08	0.60	32,229	7,300	-1.58%
9	SSI	4.14%	16,745	18,167	2,589	6.6%	14.4%	12.94	1.84	4,723,478	33,200	39.45%
10	Eclat	4.57%	16	17,210	1,625	6.8%	9.5%	5.54	0.52	25	9,000	-30.07%
11	BVH	4.17%	68,687	21,713	1,816	1.3%	8.4%	53.97	4.51	210,344	97,000	80.49%
12	Synopex	2.89%	920	15,140	1,592	8.2%	9.6%	8.61	0.91	40,432	13,000	26.65%
13	SOCO	4.25%	4,480	12,458	1,131	2.7%	6.3%	10.52	0.96	1,969	11,900	0.00%
14	RMIL	3.01%	11	10,483	1,079	0.0%	0.0%	9.26	0.95	0	10,000	0.00%
15	Hansae	3.46%	1,340	10,943	816	0.0%	0.0%	11.64	0.87	116	9,500	-5.94%
16	VCG	1.81%	8,481	14,438	2,875	6.1%	16.7%	6.68	1.33	1,038,940	18,600	-1.23%
17	STB	2.52%	24,349	13,112	819	0.4%	6.3%	16.49	1.03	6,071,578	13,850	7.14%
18	SBT	1.94%	10,503	12,580	1,115	3.0%	8.0%	19.02	1.69	4,247,834	20,600	-21.48%
19	TCH	2.25%	8,496	12,751	1,075	7.8%	8.7%	22.37	1.89	1,072,376	23,500	56.12%
20	MCNEX	1.35%	20	0	-2,371	0.0%	0.0%	-2.36	0.00	45	5,600	5.66%
21	KDC	1.34%	5,913	29,308	-82	-0.2%	-0.2%	351.26	0.98	371,003	28,800	-29.01%
22	DPM	1.24%	7,592	20,047	1,624	5.9%	7.8%	11.94	0.97	702,058	19,800	-6.17%
23	NT2	1.56%	7,586	12,728	2,980	8.4%	18.5%	8.84	2.07	405,392	26,100	28.29%
24	HSG	0.07%	4,869	13,568	1,861	3.1%	13.4%	6.80	0.93	3,488,696	12,700	-48.35%
25	DCMI	0.19%	5,823	12,289	925	3.9%	7.8%	11.89	0.90	520,822	11,000	-13.32%
26	U.S.Dollar	0.08%	314	13,205	2,123	7.3%	14.5%	4.83	0.78	28,844	10,450	11.96%
27	VCB	6.43%	226,659	16,261	3,140	1.2%	20.3%	20.07	3.87	2,645,700	62,500	69.13%
28	VRE	5.06%	79,655	14,321	1,057	5.6%	7.9%	39.63	2.93	2,442,680	40,750	0.00%
Tổng		100%										

FTSE Vietnam Index ETF												
STT	Ma CP	% Phân bổ	Vốn hóa	Gía trị sổ sách	EPS	ROA	ROE	P/E	P/B	KLGDQB 6T	Gía hiện tại	Tăng/giảm 12T
		%	tỷ vnd	vnd	vnd	%	%	lần	lần	cổ phiếu	ngàn vnd	%
1	HPG	15.60%	89,841	17,186	4,242	16.4%	26.8%	9.97	2.46	5,550,600	42,400	56.87%
2	VIC	15.41%	313,736	13,105	1,136	1.6%	5.8%	86.52	7.50	2,614,594	98,500	134.15%
3	MSN	15.32%	97,742	16,155	5,241	8.9%	26.1%	17.71	5.74	1,403,538	93,900	66.61%
4	VNM	12.55%	239,098	14,956	5,631	28.5%	38.9%	24.38	9.18	1,076,626	136,300	13.81%
5	VCB	6.80%	226,659	16,261	3,140	1.2%	20.3%	20.07	3.87	2,645,700	62,500	69.13%
6	NVL	5.84%	60,800	18,333	2,255	3.7%	13.6%	29.49	3.63	4,606,745	64,800	41.87%
7	ROS	5.14%	22,874	10,141	1,374	7.6%	14.0%	29.33	3.97	1,346,185	40,300	-54.55%
8	PVS	5.10%	10,363	23,998	1,621	3.1%	6.0%	14.31	0.97	5,021,935	23,300	43.05%
9	SSI	4.08%	16,745	18,167	2,589	6.6%	14.4%	12.94	1.84	4,723,478	33,200	39.45%
10	STB	2.88%	24,349	13,112	819	0.4%	6.3%	16.49	1.03	6,071,578	13,850	7.14%
Tổng		88.72%										

MSCI Frontier Markets Index												
STT	Ma CP	% Phân bố	Vốn hóa	Gía trị sổ sách	EPS	ROA	ROE	P/E	P/B	KLGD BQ 6T	Gía hiện tại	Tăng/giảm 12T
		%	tỷ vnđ	vnđ	vnđ	%	%	lần	lần	cổ phiếu	ngàn vnđ	%
1	VNM	5.65%	239,098	14,956	5,631	28.5%	38.9%	24.38	9.18	1,076,626	136,300	13.81%
2	VIC	2.76%	313,736	13,105	1,136	1.6%	5.8%	86.52	7.50	2,614,594	98,500	134.15%
3	MSN	1.81%	97,742	16,155	5,241	8.9%	26.1%	17.71	5.74	1,403,538	93,900	66.61%
4	HPG	1.43%	89,841	17,186	4,242	16.4%	26.8%	9.97	2.46	5,550,600	42,400	56.87%
5	ROS	0.63%	22,874	10,141	1,374	7.6%	14.0%	29.33	3.97	1,346,185	40,300	-54.55%
6	NVL	0.58%	60,800	18,333	2,255	3.7%	13.6%	29.49	3.63	4,606,745	64,800	41.87%
7	VRE	0.48%	79,655	14,321	1,057	5.6%	7.9%	39.63	2.93	2,442,680	40,750	0.00%
8	SSI	0.45%	16,745	18,167	2,589	6.6%	14.4%	12.94	1.84	4,723,478	33,200	39.45%
9	STB	0.32%	24,349	13,112	819	0.4%	6.3%	16.49	1.03	6,071,578	13,850	7.14%
10	SAB	0.28%	142,685	24,496	7,384	22.0%	30.1%	30.13	9.08	86,170	222,200	-15.25%
11	PVS	0.20%	10,363	23,998	1,621	3.1%	6.0%	14.31	0.97	5,021,935	23,300	43.05%
12	SBT	0.19%	10,503	12,580	1,115	3.0%	8.0%	19.02	1.69	4,247,834	20,600	-21.48%
13	HSG	0.15%	4,869	13,568	1,861	3.1%	13.4%	6.80	0.93	3,488,696	12,700	-48.35%
14	TCH	0.14%	8,496	12,751	1,075	7.8%	8.7%	22.37	1.89	1,072,376	23,500	56.12%
15	DPM	0.13%	7,592	20,047	1,624	5.9%	7.8%	11.94	0.97	702,058	19,800	-6.17%
16	KBC	0.10%	5,966	18,217	937	2.8%	4.8%	13.55	0.70	2,755,476	12,950	-12.11%
Tổng		15.3%										

DANH MỤC KHUYẾN NGHỊ

	Cổ phiếu	Gía Mua cao nhất	Gía Bán cao nhất	Cắt lỗ	Gía đóng cửa	Vùng Mua dự kiến	Vùng Bán dự kiến	Ngày Mua	Ngày Bán	Lợi nhuận	Cập nhật
Danh Mục Khuyến Nghị Mua	BWE	19.2	21.3	17.5	19.70	19.0					Chờ khớp
	ITD	12.6	14.0	11.5	12.90	12.5					Chờ khớp
	DCL	14.3	15.9	13.1	14.40	14.2					Chờ khớp
	BVS	15.5	17.1	14.1	15.60	15.3					Chờ khớp
	CSC	25.8	28.6	23.5	26.60	25.5					Chờ khớp
Danh Mục Đang Năm Giữ	PNJ	105.0	116.5	95.7	105.10	104.0		01/10/2018		1.1%	Nắm giữ
	FLC	6.3	6.9	5.7	6.10	6.2		26/09/2018		-1.6%	Nắm giữ
	TDH	11.7	12.9	10.6	11.70	11.6		25/09/2018		1.3%	Nắm giữ
	DQC	29.7	32.9	27.0	29.40	29.4		24/09/2018		0.0%	Nắm giữ
	CSV	36.8	40.8	33.5	36.80	36.40		21/09/2018		1.1%	Nắm giữ
	DVN	17.1	18.9	15.5	17.90	16.90		21/09/2018		5.9%	Nắm giữ
	PTB	62.1	68.9	56.6	62.90	61.50		21/09/2018		2.3%	Nắm giữ
	DCM	10.4	11.5	9.5	11.00	10.30		20/09/2018		6.8%	Nắm giữ
	BMP	58.0	64.3	52.8	62.80	57.40		18/09/2018		9.4%	Nắm giữ
	PHR	26.6	29.5	24.2	27.00	26.30		18/09/2018		2.7%	Nắm giữ
	VNS	17.4	19.3	15.8	16.50	17.20		18/09/2018		-4.1%	Nắm giữ
	DHG	93.4	103.6	85.1	100.00	92.50		14/09/2018		8.1%	Nắm giữ
	NT2	27.9	30.9	25.4	26.10	27.60		14/09/2018		-1.1%	Nắm giữ
HSG	11.2	12.4	10.2	12.70	11.10		14/09/2018		14.4%	Nắm giữ	
POM	15.2	16.8	13.8	18.00	15.00		13/09/2018		20.0%	Nắm giữ	

	PDR	25.9	28.7	23.6	27.30	25.60		12/09/2018		6.6%	Nắm giữ
	SSI	32.0	35.5	29.2	33.20	31.70		12/09/2018		4.7%	Cần bán
	PAC	40.8	45.2	37.2	45.20	40.40		10/09/2018		11.9%	Nắm giữ
	NDN	14.0	15.6	12.8	15.70	13.90		07/09/2018		12.9%	Nắm giữ
	AMD	3.7	4.1	3.4	3.70	3.70		05/09/2018		0.0%	Nắm giữ
	ASM	12.8	14.2	11.7	12.70	12.70		05/09/2018		0.0%	Nắm giữ
	CAP	42.1	46.7	38.4	45.50	41.70		31/08/2018		13.3%	Nắm giữ
	DPR	37.1	41.1	33.8	38.10	36.70		23/08/2018		3.8%	Nắm giữ
	NTC	65.7	72.8	59.8	73.30	65.00		16/08/2018		28.5%	Cần bán
	EIB	14.2	15.8	13.0	14.50	14.10		22/08/2018		2.8%	Nắm giữ
	PAN	59.5	66.0	54.2	56.00	58.90		21/08/2018		-4.9%	Cần bán
	CAV	55.7	61.7	50.7	58.20	55.10		14/08/2018		5.6%	Nắm giữ
	SAB	206.0	228.5	187.7	222.20	204.00		10/08/2018		8.9%	Nắm giữ
	EVE	16.7	18.5	15.2	16.40	16.5		26/07/2018		-0.6%	Cần bán
	BFC	26.7	29.6	24.3	27.60	26.4		24/07/2018		4.5%	Nắm giữ
	QNS	40.2	44.6	36.6	39.40	39.8		20/07/2018		-1.0%	Nắm giữ
	PPC	18.2	20.2	16.6	20.30	18.0		19/07/2018		12.8%	Nắm giữ
	LTG	38.4	42.6	35.0	37.90	38.00		25/06/2018		-0.3%	Nắm giữ
Danh Mục Đã Bán	SLS	65.7	72.8	59.8	62.50	65.00	63.4	31/08/2018	01/10/2018	-2.5%	Đã bán
	FMC	21.5	23.9	19.6	26.10	21.30	26.5	13/08/2018	17/09/2018	24.4%	Đã bán
	PVT	15.0	16.7	13.7	16.75	14.9	17.0	12/07/2018	28/08/2018	21.5%	Đã bán
	PVS	16.7	18.5	15.2	18.90	16.5	19.2	19/07/2018	16/08/2018	16.4%	Đã bán
	NVB	7.4	8.2	6.7	8.10	7.30	8.2	15/08/2018	28/08/2018	12.3%	Đã bán
	OGC	2.0	2.2	1.8	2.10	2.00	2.2	08/08/2018	16/08/2018	10.0%	Đã bán
	CEO	12.9	14.3	11.8	13.80	12.80	13.5	15/08/2018	05/09/2018	10.9%	Đã bán
	DXG	25.3	28.0	23.0	27.20	25.0	27.0	02/08/2018	05/09/2018	8.0%	Đã bán
	GMD	25.3	28.0	23.0	27.00	25.0	27.0	02/08/2018	13/09/2018	8.0%	Đã bán
	PVD	13.7	15.2	12.5	15.10	13.6	14.6	02/08/2018	16/08/2018	7.4%	Đã bán
OIL	14.4	16.0	13.2	15.10	14.3	15.2	20/07/2018	16/08/2018	6.3%	Đã bán	

LIÊN HỆ TRUNG TÂM NGHIÊN CỨU VNCS: vncs.research@vn-cs.com

Người thực hiện: **Lưu Chí Kháng**
Chuyên viên Phân tích Cao cấp
Email: khanglc@vn-cs.com

Người thực hiện: **Đỗ Thị Hương**
Trợ lý Phân tích
Email: huongdt@vn-cs.com

TRUNG TÂM NGHIÊN CỨU VNCS

Đỗ Bảo Ngọc

Phó Tổng giám đốc & Giám đốc trung tâm nghiên cứu
Email: ngocdb@vn-cs.com

Bộ phận Phân tích Ngành và Doanh nghiệp

Nguyễn Đức Minh

Chuyên viên Phân tích Cao cấp
Email: minhnd@vn-cs.com

Trần Vũ Phương Liên

Chuyên viên phân tích
Email: lientvp@vn-cs.com

Vũ Thùy Dương

Chuyên viên phân tích
Email: duongvt@vn-cs.com

**Bộ phận Phân tích Kinh tế Vĩ mô
và Thị trường Chứng khoán**

Lưu Chí Kháng

Chuyên viên Phân tích Cao cấp
Email: khanglc@vn-cs.com

Đỗ Thị Hương

Trợ lý Phân tích
Email: huongdt@vn-cs.com

Hệ Thống Khuyến Nghị: Hệ thống khuyến nghị của CTCP Chứng khoán Kiến Thiết Việt Nam (VNCS) được xây dựng dựa trên mức chênh lệch của giá mục tiêu 12 tháng và giá cổ phiếu trên thị trường tại thời điểm đánh giá.

Xếp hạng	Khi (giá mục tiêu – giá hiện tại)/giá hiện tại
MUA	$\geq 20\%$
KHẢ QUAN	Từ 10% đến 20%
PHÙ HỢP THỊ TRƯỜNG	Từ -10% đến +10%
KÉM KHẢ QUAN	Từ -10% đến - 20%
BÁN	$\leq -20\%$

Tuyên bố miễn trách nhiệm: Bản quyền năm 2018 thuộc về Công ty Cổ phần Chứng khoán Kiến Thiết Việt Nam (VNCS). Những thông tin sử dụng trong báo cáo được thu thập từ những nguồn đáng tin cậy và VNCS không chịu trách nhiệm về tính chính xác của chúng. Quan điểm thể hiện trong báo cáo này là của (các) tác giả và không nhất thiết liên hệ với quan điểm chính thức của VNCS. Không một thông tin cũng như ý kiến nào được viết ra nhằm mục đích quảng cáo hay khuyến nghị mua/bán bất kỳ chứng khoán nào. Báo cáo này không được phép sao chép, tái bản bởi bất kỳ cá nhân hoặc tổ chức nào khi chưa được phép của VNCS.

TRỤ SỞ VNCS

Tầng 3 Grand Plaza, số 117 Trần Duy Hưng, Cầu Giấy, Hà Nội
ĐT: + 84 24 3926 0099
Webiste: www.vn-cs.com