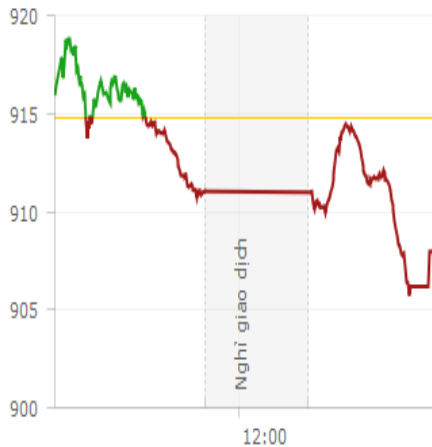
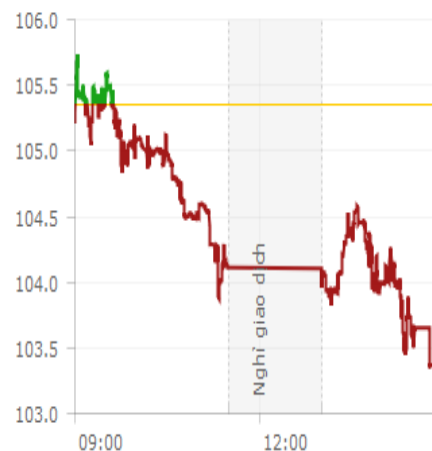


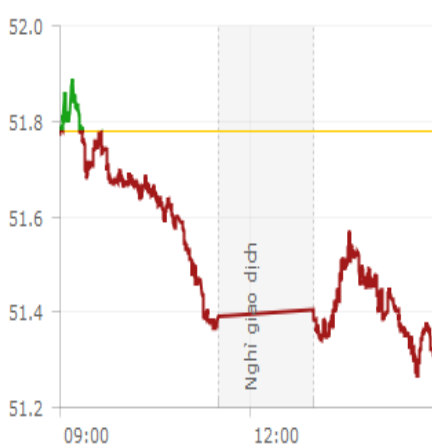
**Vn-index: 6.80 điểm (0.74%)**



**Hnx-index: 1.99 điểm (1.89%)**



**Upcom-index: 0.47 điểm (0.91%)**



## Quán Tính Tăng Điểm Chưa Đủ Mạnh Khiến Thị Trường Điều Chỉnh!

**Tổng hợp:** (Phiên giao dịch ngày 01/11/2018). Nỗ lực tăng điểm bất thành trong phiên giao dịch đầu tiên của tháng 11, mặc dù trước đó là phiên phục hồi tăng điểm rất mạnh. Kết thúc phiên giao dịch, VN-Index giảm 6,8 điểm (-0,74%) xuống 907,96 điểm với khối lượng giao dịch đạt 182,2 triệu CP, trị giá 6.323,4 tỷ đồng; HNX-Index giảm 1,99 điểm (-1,89%) xuống 103,37 điểm với khối lượng giao dịch đạt 37,8 triệu CP trị giá 475,92 tỷ đồng.

**Thanh khoản:** Thanh khoản thị trường dù giảm so với phiên trước những vẫn duy trì ở mức cao, nhưng chủ yếu cũng đến từ giao dịch thỏa thuận. Tổng khối lượng giao dịch trên 2 sàn đạt 219,96 triệu CP, trị giá 6.799,3 tỷ đồng. Trong đó giao dịch thỏa thuận chiếm 67,9 triệu CP, trị giá 3.730,8 tỷ đồng. Đáng chú ý có giao dịch thỏa thuận của 27,4 triệu CP MSN trị giá 2.275,2 tỷ đồng; 6,32 triệu CP VFG trị giá 243,4 tỷ đồng; 5,75 triệu CP ROS trị giá 230 tỷ đồng; 2,79 triệu CP NVL trị giá 204,83 tỷ đồng...

**Điểm nhấn:** Tâm lý hứng phấn của nhà đầu tư duy trì khá tốt trong đầu phiên sáng, nhưng không kéo dài quá lâu khiến cho sắc đỏ dần quay lại thị trường. Đặc biệt trong phiên chiều xu hướng tiêu cực càng thể hiện rõ khiến nhiều CP vốn hóa lớn bị bán rất mạnh và giảm sâu. Trong đó, nổi bật nhất là những mã đầu ngành ngân hàng và dầu khí – 2 nhóm ngành dẫn dắt thị trường bùng nổ tăng điểm hôm qua. Nhóm cổ phiếu ngân hàng chỉ có HDB và BID duy trì được sắc xanh. BID tăng 2,9% lên 30.350 đồng/CP và khớp lệnh 3 triệu cổ phiếu. Còn phần lớn các CP đều giảm khá mạnh như VPB giảm 4,2%, ACB giảm 3,3%, TCB giảm 3%, CTG, STB đều giảm 2,4%...

Bên cạnh nhóm ngân hàng, thì các cổ phiếu thuộc nhóm dầu khí cũng có diễn biến khá tương tự. PVD, PXS phiên hôm qua tăng trần và dư mua cuối phiên, nhưng hôm nay lại quay đầu giảm mạnh 4,2% và 4,6%. Các mã họ dầu khí khác cũng không thoát khỏi xu hướng điều chỉnh như GAS giảm 2,4%, PLX giảm 2,4%, PVS giảm 4,2%, PVB giảm 2,2%, BSR giảm 1,9%... Ở chiều ngược lại các CP vốn hóa lớn VHM, BID, VJC, BVH là những cổ phiếu đóng vai trò trụ đỡ giúp kim hãm đà giảm của thị trường chung, đáng kể có VHM tăng 3,9% lên 69.000 đồng/CP. Ngoài ra, vẫn xuất hiện lác đác một vài CP ngược dòng thị trường tăng điểm khá tốt như VPI, CTD, DXG, TCM...

**Khôi ngoại:** Thị trường điều chỉnh, song khối ngoại lại có một phiên giao dịch rất tích cực và đột biến, chủ yếu từ mua ròng trong giao dịch thỏa thuận trị giá tới 2.275 tỷ đồng tại mã MSN. Trên HoSE, khối ngoại đã mua ròng gần 25 triệu cổ phiếu, tương ứng giá trị 2.138,6 tỷ đồng. Trên HNX, sau 8 phiên mua ròng liên tiếp, khối ngoại đã quay đầu bán ròng 174 nghìn cổ phiếu, tương ứng giá trị 2,81 tỷ đồng.

## Phân tích kỹ thuật Vn-index

Xu thế ngắn hạn: Tích lũy  
Xu thế trung hạn: Điều chỉnh  
Xu thế dài hạn: Tăng

## Phân tích kỹ thuật Hnx-index

Xu thế ngắn hạn: Tích lũy  
Xu thế trung hạn: Điều chỉnh  
Xu thế dài hạn: Tăng

### Vn-index: Biểu đồ 6 Tháng



### Hnx-index: Biểu đồ 6 Tháng



**Nhóm ngành:** Áp lực bán khá rõ về cuối phiên, đẩy 2 chỉ số điều chỉnh, khiến cho sắc đỏ chiếm ưu thế trên các nhóm ngành. Cụ thể, chỉ có 3/18 nhóm ngành giữ được sắc xanh, trong đó tăng khá tốt là nhóm BĐS tăng 0,20%, theo sau là nhóm truyền thông, bảo hiểm với mức tăng lần lượt là 0,16% và 0,15%. Ở chiều đỏ điểm, giảm sâu nhất là dầu khí, khí đốt giảm (-2,69%) & (-2,11%), có mức giảm trên (-1%) là các nhóm tài nguyên cơ bản, bán lẻ, dịch vụ tài chính, ngân hàng, còn lại các nhóm khác giảm không đáng kể.

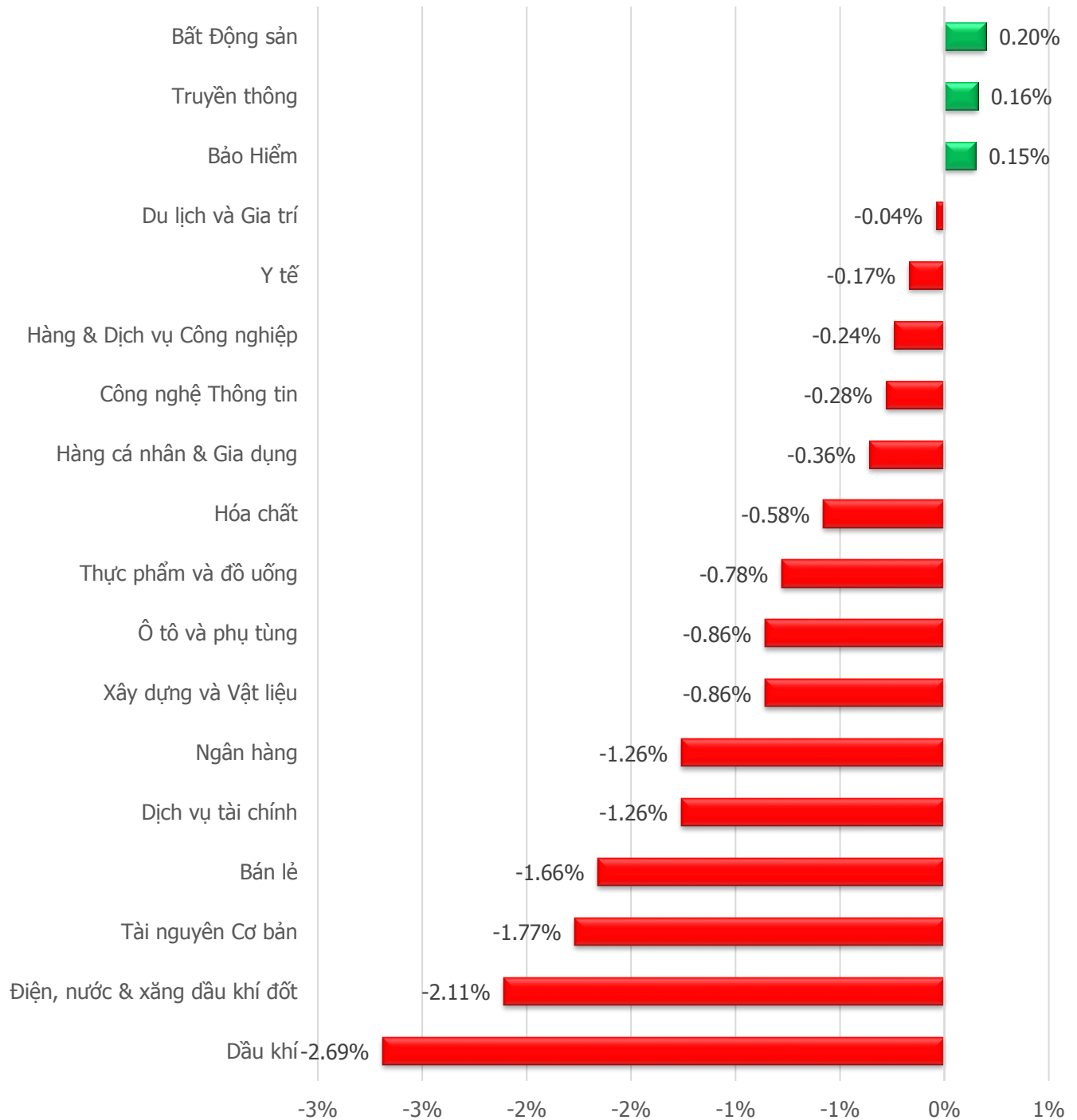
**Nhóm CP VN30:** Gần như toàn bộ các cổ phiếu trong nhóm VN30 đều giảm điểm, ngoại trừ CTD, GMD và VJC tăng nhẹ; SBT đứng giá tham chiếu. Còn xét trong 10 mã vốn hóa lớn nhất hầu hết đều giao dịch thiếu tích cực như VIC giảm 1,7%, VNM giảm 1,6%, VCB giảm 1,1%, GAS giảm 2,4%, SAB giảm 0,2%, MSN giảm 1,2%, TCB giảm 3%, CTG giảm 2,4%... Ngoại trừ BID và VHM có được sắc xanh với mức tăng tương ứng 2,9% lên 30.350 đồng/CP và 3,9% lên 69.000 đồng/CP.

**Nhóm CP thép:** Đồng loạt giảm khá mạnh, thậm chí NKG và HSG đều giảm sàn và dư bán ở cuối phiên. Ngoài ra, các thành viên khác trong nhóm thép cũng giảm khá sâu như HPG giảm 1,6% xuống 39.600 đồng/CP, POM giảm 2,2% xuống 11.000 đồng/CP, TLH giảm 3,3% xuống 6.200 đồng/CP.

**KHUYẾN NGHỊ ĐẦU TƯ:** Trái ngược với phiên tích cực hôm qua, ngày giao dịch đầu tiên của tháng 11 khá ảm đạm với sự đồng thuận điều chỉnh trên cả 2 chỉ số. Thanh khoản có phần giảm nhẹ, cộng với biên độ giảm điểm cũng không quá mạnh so với phiên tăng điểm trước đó, cho thấy các chỉ số đang có chiều hướng tích lũy lại sau một phiên bùng nổ quá đà. Thông thường, thị trường sẽ có xu hướng test lại đáy trong 3 – 4 phiên trước khi tiếp tục một phiên bùng nổ tăng điểm thứ 2 để xác nhận xu hướng hồi phục. Đó là trong chiều hướng tích cực, song ở hiện tại xét trên biểu đồ tuần vẫn tiềm ẩn khá nhiều rủi ro, vì vậy theo trường phái an toàn, chúng tôi vẫn duy trì sự thận trọng. Giữ trạng thái tài khoản ở mức cân bằng và chỉ gia tăng thêm tỷ trọng CP khi xuất hiện tín hiệu bứt phá thứ 2, đồng thời tránh việc mua đuổi và hạn chế việc bắt đáy.

## BIẾN ĐỘNG GIÁ CỔ PHIẾU THEO NHÓM NGÀNH

### Biến động giá theo ngành



## NHÓM CÁC CỔ PHIẾU CÓ GIAO DỊCH ĐỘT BIẾN

### HOSE TOP TĂNG GIÁ

Mã CK	Giá	+/-	%	KLGD
TIX	27,900	2,461	9.67%	100
ATG	2,300	150	6.98%	44,350
HII	16,150	1,050	6.95%	298,690
AGF	6,160	400	6.94%	8,480
JVC	3,410	220	6.90%	780,940

### HNX TOP TĂNG GIÁ

Mã CK	Giá	+/-	%	KLGD
ACM	900	100	12.50%	80,720
BII	1,100	100	10.00%	347,400
PVL	2,200	200	10.00%	121,900
L62	9,900	900	10.00%	100
DTD	15,700	1,400	9.79%	680,100

### HOSE TOP GIẢM GIÁ

Mã CK	Giá	+/-	%	KLGD
RIC	6,780	-510	-7.00%	37,710
HSL	20,650	-1,550	-6.98%	2,540
CLW	16,000	-1,200	-6.98%	150
DTT	9,770	-730	-6.95%	10
HSG	8,590	-640	-6.93%	7,711,930

### HNX TOP GIẢM GIÁ

Mã CK	Giá	+/-	%	KLGD
DPS	700	-100	-12.50%	72,030
NHP	800	-100	-11.11%	25,300
TV3	36,900	-4,100	-10.00%	100
VE1	10,800	-1,200	-10.00%	1,800
DC4	9,900	-1,100	-10.00%	100

### HOSE TOP KHỐI LƯỢNG GD ĐỘT BIẾN

Mã CK	Giá	+/-	%	KLGD
HSG	8,590	-640	-6.93%	7,711,930
ASM	10,800	200	1.89%	3,775,000
PVD	15,950	-700	-4.20%	3,742,380
DXG	25,000	700	2.88%	3,270,000
BID	30,350	850	2.88%	2,974,110

### HNX TOP KHỐI LƯỢNG GD ĐỘT BIẾN

Mã CK	Giá	+/-	%	KLGD
HUT	5,500	0	0.00%	2,017,567
TNG	16,400	-500	-2.96%	1,353,941
VGC	15,100	-500	-3.21%	1,298,720
DTD	15,700	1,400	9.79%	680,100
VIG	1,700	0	0.00%	668,400

### HOSE TOP GIÁ TRỊ GD NHIỀU NHẤT

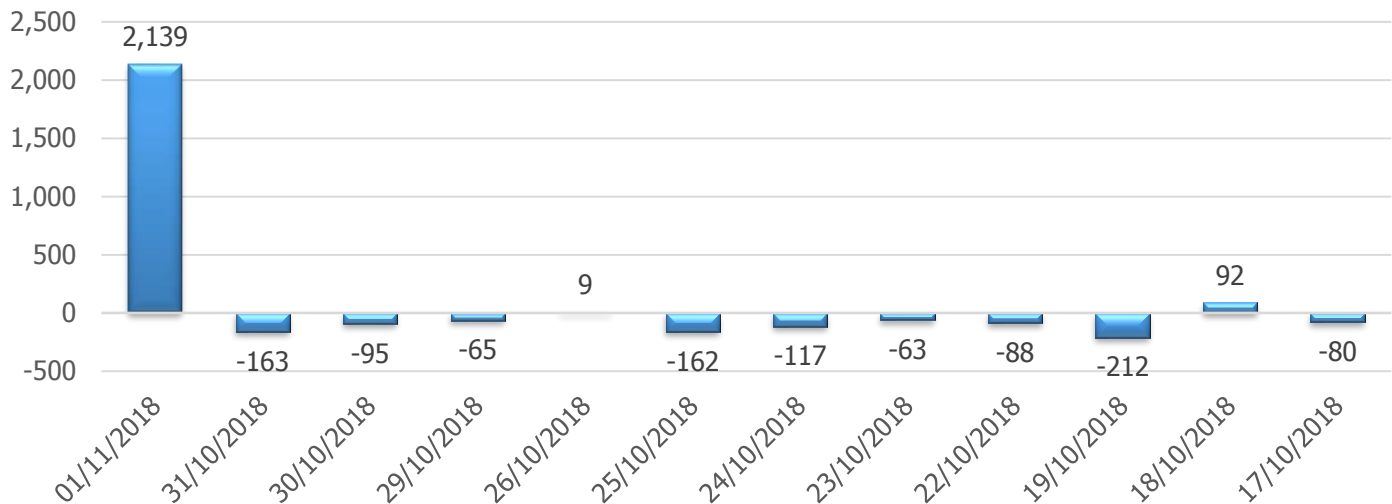
Mã CK	Giá	+/-	%	KLGD
HSG	8,590	-640	-6.93%	7,711,930
FLC	4,980	-30	-0.60%	4,570,230
ASM	10,800	200	1.89%	3,775,000
PVD	15,950	-700	-4.20%	3,742,380
DXG	25,000	700	2.88%	3,270,000

### HNX TOP GIÁ TRỊ GD NHIỀU NHẤT

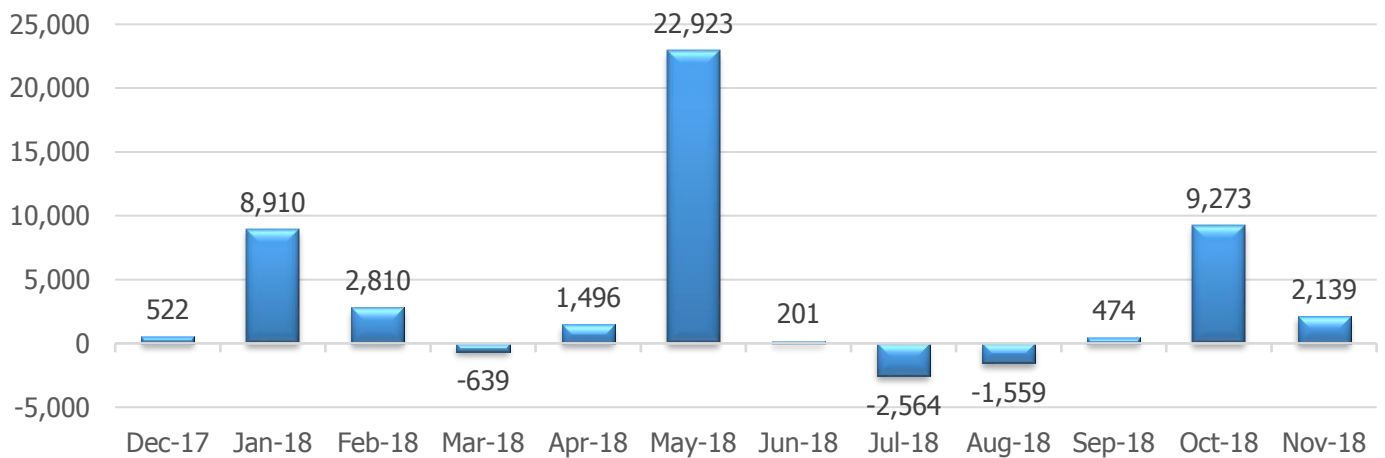
Mã CK	Giá	+/-	%	KLGD
PVS	18,200	-800	-4.21%	4,097,881
SHB	7,600	-100	-1.30%	3,709,605
ACB	29,300	-1,000	-3.30%	2,904,172
HUT	5,500	0	0.00%	2,017,567
ART	4,200	0	0.00%	1,972,330

## GIAO DỊCH CỦA NHÀ ĐẦU TƯ NƯỚC NGOÀI

**Giao dịch nhà đầu tư nước ngoài 12 phiên gần nhất (tỷ VNĐ)**



**Giao dịch nhà đầu tư nước ngoài 12 tháng gần nhất (tỷ VNĐ)**



### HOSE TOP MUA-BÁN RÒNG

Top mua ròng		Top bán ròng	
Mã CP	Giá trị (Tỷ đồng)	Mã CP	Giá trị (Tỷ đồng)
MSN	2264.00	VNM	119.44
VJC	20.98	VIC	86.93
VCB	18.81	HDB	13.10
GEX	17.61	HSG	13.04
BVH	15.28	VHC	9.03

### HNX TOP MUA-BÁN RÒNG

Top mua ròng		Top bán ròng	
Mã CP	Giá trị (Tỷ đồng)	Mã CP	Giá trị (Tỷ đồng)
PVS	1.41	VGC	5.82
CEO	1.38	VTH	0.26
PMC	0.16	SMT	0.13
VIX	0.10	DAE	0.11
SHS	0.10	HGM	0.08

## DANH MỤC MỘT SỐ QUỸ ĐẦU TƯ NƯỚC NGOÀI LỚN TẠI VIỆT NAM

Vina Capital (VOF)												
STT	Ma CP	% Phân bổ	Vốn hóa	Gía trị sổ sách	EPS	ROA	ROE	P/E	P/B	KLGDĐQ 6T	Gía hiện tại	Tăng/giảm 12T
		%	tỷ vnd	vnd	vnd	%	%	lần	lần	cổ phiếu	ngàn vnd	%
1	HPG	13.40%	85,487	18,317	4,334	16.4%	26.8%	9.29	2.20	5,926,205	39,600	52.29%
2	VNM	10.90%	202,180	14,620	5,554	28.5%	38.9%	20.90	7.94	1,050,645	114,300	-5.04%
3	ACV	9.00%	174,268	13,733	2,841	11.1%	20.3%	28.17	5.83	110,107	80,500	16.61%
4	KDH	6.30%	13,332	15,581	1,417	5.5%	8.5%	22.72	2.07	275,325	31,700	32.20%
5	PNJ	6.10%	15,727	20,860	5,651	18.8%	28.3%	17.17	4.65	540,647	95,000	37.70%
6	VJC	4.70%	72,413	22,986	10,037	15.1%	45.4%	13.32	5.82	741,367	133,800	45.83%
7	QNS	3.20%	12,182	17,170	3,824	14.7%	23.7%	10.89	2.42	280,272	41,400	-6.16%
8	EIB	3.10%	16,843	12,353	1,102	0.9%	8.6%	12.43	1.11	2,089,019	13,700	20.18%
9	CTD	3.00%	11,399	103,227	21,250	11.2%	22.5%	6.85	1.41	205,191	147,000	-31.02%
10	PVS	2.60%	9,081	22,715	1,748	3.1%	6.0%	10.87	0.84	5,279,485	18,200	40.58%
	<b>Tổng</b>	<b>62.80%</b>										

Dragon Capital (VEIL)												
STT	Ma CP	% Phân bổ	Vốn hóa	Gía trị sổ sách	EPS	ROA	ROE	P/E	P/B	KLGDĐQ 6T	Gía hiện tại	Tăng/giảm 12T
		%	tỷ vnd	vnd	vnd	%	%	lần	lần	cổ phiếu	ngàn vnd	%
1	ACB	7.20%	37,789	15,651	3,498	1.2%	21.5%	8.66	1.94	4,341,598	29,300	25.25%
2	MWG	7.20%	36,416	25,269	8,643	12.2%	41.3%	13.05	4.46	622,928	110,500	-10.97%
3	MBB	7.07%	47,314	14,554	2,341	1.4%	14.9%	9.36	1.50	5,961,018	21,500	17.78%
4	VNM	6.27%	202,180	14,620	5,554	28.5%	38.9%	20.90	7.94	1,050,645	114,300	-5.04%
5	KDH	5.13%	13,332	15,581	1,417	5.5%	8.5%	22.72	2.07	275,325	31,700	32.20%
6	HPG	4.04%	85,487	18,317	4,334	16.4%	26.8%	9.29	2.20	5,926,205	39,600	52.29%
7	FPT	4.00%	25,739	19,350	5,305	11.7%	23.0%	7.91	2.17	1,097,073	41,900	0.49%
8	GAS	3.94%	199,051	22,203	6,557	17.5%	25.7%	15.86	4.68	593,078	101,500	53.68%
9	ACV	3.59%	174,268	13,733	2,841	11.1%	20.3%	28.17	5.83	110,107	80,500	16.61%
10	VJC	3.37%	72,413	22,986	10,037	15.1%	45.4%	13.32	5.82	741,367	133,800	45.83%
	<b>Tổng</b>	<b>51.81%</b>										

Dragon Capital (VEF)												
STT	Ma CP	% Phân bổ	Vốn hóa	Gía trị sổ sách	EPS	ROA	ROE	P/E	P/B	KLGDĐQ 6T	Gía hiện tại	Tăng/giảm 12T
		%	tỷ vnd	vnd	vnd	%	%	lần	lần	cổ phiếu	ngàn vnd	%
1	VPB	14.23%	52,574	13,020	2,757	2.6%	24.1%	7.76	1.64	4,743,404	20,500	-14.81%
2	MWG	13.30%	36,416	25,269	8,643	12.2%	41.3%	13.05	4.46	622,928	110,500	-10.97%
3	PNJ	8.57%	15,727	20,860	5,651	18.8%	28.3%	17.17	4.65	540,647	95,000	37.70%
4	FPT	4.88%	25,739	19,350	5,305	11.7%	23.0%	7.91	2.17	1,097,073	41,900	0.49%
5	MBB	4.79%	47,314	14,554	2,341	1.4%	14.9%	9.36	1.50	5,961,018	21,500	17.78%
6	DHG	4.63%	10,983	22,423	4,553	14.3%	21.0%	18.45	3.75	244,107	83,800	-13.88%
7	CTD	4.60%	11,399	103,227	21,250	11.2%	22.5%	6.85	1.41	205,191	147,000	-31.02%
8	CII	4.18%	5,812	20,173	329	-0.1%	-0.2%	72.20	1.18	685,855	23,600	-25.55%
9	CTI	3.52%	1,588	19,388	2,162	3.1%	9.6%	11.66	1.30	477,128	24,650	-5.07%
10	VCI	3.41%	8,525	23,161	5,375	13.6%	28.3%	9.73	2.26	178,116	52,700	14.29%
	<b>Tổng</b>	<b>62.80%</b>										

VNM ETF												
STT	Ma CP	% Phân bổ	Vốn hóa	Gía trị sổ sách	EPS	ROA	ROE	P/E	P/B	KLGDĐQ 6T	Gía hiện tại	Tăng/giảm 12T
		%	tỷ vnd	vnd	vnd	%	%	lần	lần	cổ phiếu	ngàn vnd	%
1	VIC	6.90%	310,226	16,325	1,205	1.6%	5.8%	80.65	5.95	2,291,933	95,500	101.06%
2	NVL	6.62%	65,006	19,045	2,395	3.7%	13.6%	29.69	3.73	3,543,072	71,000	52.93%
3	VNM	8.29%	202,180	14,620	5,554	28.5%	38.9%	20.90	7.94	1,050,645	114,300	-5.04%
4	VCB	5.44%	200,036	17,078	3,359	1.2%	20.3%	16.55	3.26	2,334,107	55,000	36.03%
5	MSN	5.47%	96,541	15,148	5,302	8.9%	26.1%	15.66	5.48	2,469,696	82,000	39.50%
6	ROS	3.86%	21,654	10,141	1,374	7.6%	14.0%	27.77	3.76	1,406,106	37,900	-77.11%
7	HPG	4.89%	85,487	18,317	4,334	16.4%	26.8%	9.29	2.20	5,926,205	39,600	52.29%
8	Mani	4.77%	101	12,084	1,038	6.5%	8.8%	6.45	0.55	27,528	6,700	-6.20%
9	SSI	4.16%	14,301	18,921	2,901	6.6%	14.4%	9.88	1.51	4,228,244	28,000	30.69%
10	Eclat	4.21%	16	17,931	1,776	6.8%	9.5%	5.07	0.50	24	9,000	-32.43%
11	BVH	3.52%	68,757	20,798	1,673	1.3%	8.4%	58.64	4.72	149,913	98,500	98.74%
12	Synopex	2.44%	939	15,508	1,752	8.2%	9.6%	7.99	0.90	35,803	14,000	43.52%
13	SOCO	3.68%	4,141	12,075	1,168	2.7%	6.3%	9.41	0.91	1,216	12,100	0.00%
14	RMIL	2.24%	11	10,483	1,079	0.0%	0.0%	9.26	0.95	0	10,000	0.00%
15	Hansae	4.06%	1,255	10,943	816	0.0%	0.0%	10.90	0.81	100	8,900	-5.94%
16	VCG	1.85%	8,172	14,762	2,645	6.1%	16.7%	6.99	1.25	1,119,890	18,500	-7.95%
17	STB	1.83%	22,546	13,185	739	0.4%	6.3%	16.92	0.95	6,545,004	12,200	13.64%
18	SBT	2.31%	10,255	12,369	940	3.0%	8.0%	22.01	1.67	3,963,046	20,700	0.00%
19	TCH	2.35%	7,171	12,065	948	7.8%	8.7%	21.42	1.68	1,104,596	20,000	36.45%
20	MCNEX	1.24%	20	0	-2,371	0.0%	0.0%	-2.36	0.00	44	5,600	5.66%
21	KDC	0.09%	5,327	29,379	-147	-0.2%	-0.2%	-	0.88	361,126	25,850	-26.64%
22	DPM	1.26%	7,357	20,403	1,670	5.9%	7.8%	11.26	0.92	707,879	18,500	-2.24%
23	NT2	1.23%	7,096	12,815	2,947	8.4%	18.5%	8.36	1.92	348,728	24,750	2.44%
24	HKG	0.07%	57	9,421	-901	-	-	-1.22	0.12	90,482	1,000	-52.17%
25	DCMI	0.19%	5,188	12,289	925	3.9%	7.8%	10.60	0.80	530,209	9,650	-14.75%
26	U.S.Dollar	-0.17%	334	13,647	1,693	7.3%	14.5%	6.44	0.80	19,260	10,800	10.99%
27	VRE	5.29%	69,399	11,928	1,060	5.6%	7.9%	28.12	2.50	2,202,927	29,250	0.00%
28	VIC	6.90%	310,226	16,325	1,205	1.6%	5.8%	80.65	5.95	2,291,933	95,500	101.06%
<b>Tổng</b>		100%										

FTSE Vietnam Index ETF												
STT	Ma CP	% Phân bổ	Vốn hóa	Gía trị sổ sách	EPS	ROA	ROE	P/E	P/B	KLGDĐQ 6T	Gía hiện tại	Tăng/giảm 12T
		%	tỷ vnd	vnd	vnd	%	%	lần	lần	cổ phiếu	ngàn vnd	%
1	HPG	15.60%	85,487	18,317	4,334	16.4%	26.8%	9.29	2.20	5,926,205	39,600	52.29%
2	VIC	15.41%	310,226	16,325	1,205	1.6%	5.8%	80.65	5.95	2,291,933	95,500	101.06%
3	MSN	15.32%	96,541	15,148	5,302	8.9%	26.1%	15.66	5.48	2,469,696	82,000	39.50%
4	VNM	12.55%	202,180	14,620	5,554	28.5%	38.9%	20.90	7.94	1,050,645	114,300	-5.04%
5	VCB	6.80%	200,036	17,078	3,359	1.2%	20.3%	16.55	3.26	2,334,107	55,000	36.03%
6	NVL	5.84%	65,006	19,045	2,395	3.7%	13.6%	29.69	3.73	3,543,072	71,000	52.93%
7	ROS	5.14%	21,654	10,141	1,374	7.6%	14.0%	27.77	3.76	1,406,106	37,900	-77.11%
8	PVS	5.10%	9,081	22,715	1,748	3.1%	6.0%	10.87	0.84	5,279,485	18,200	40.58%
9	SSI	4.08%	14,301	18,921	2,901	6.6%	14.4%	9.88	1.51	4,228,244	28,000	30.69%
10	STB	2.88%	22,546	13,185	739	0.4%	6.3%	16.92	0.95	6,545,004	12,200	13.64%
<b>Tổng</b>		88.72%										

MSCI Frontier Markets Index												
STT	Ma CP	% Phân bố	Vốn hóa	Gía trị sổ sách	EPS	ROA	ROE	P/E	P/B	KLGD BQ 6T	Gía hiện tại	Tăng/giảm 12T
		%	tỷ vnđ	vnđ	vnđ	%	%	lần	lần	cổ phiếu	ngàn vnđ	%
1	VNM	5.65%	202,180	14,620	5,554	28.5%	38.9%	20.90	7.94	1,050,645	114,300	-5.04%
2	VIC	2.76%	310,226	16,325	1,205	1.6%	5.8%	80.65	5.95	2,291,933	95,500	101.06%
3	MSN	1.81%	96,541	15,148	5,302	8.9%	26.1%	15.66	5.48	2,469,696	82,000	39.50%
4	HPG	1.43%	85,487	18,317	4,334	16.4%	26.8%	9.29	2.20	5,926,205	39,600	52.29%
5	ROS	0.63%	21,654	10,141	1,374	7.6%	14.0%	27.77	3.76	1,406,106	37,900	-77.11%
6	NVL	0.58%	65,006	19,045	2,395	3.7%	13.6%	29.69	3.73	3,543,072	71,000	52.93%
7	VRE	0.48%	69,399	11,928	1,060	5.6%	7.9%	28.12	2.50	2,202,927	29,250	0.00%
8	SSI	0.45%	14,301	18,921	2,901	6.6%	14.4%	9.88	1.51	4,228,244	28,000	30.69%
9	STB	0.32%	22,546	13,185	739	0.4%	6.3%	16.92	0.95	6,545,004	12,200	13.64%
10	SAB	0.28%	142,685	25,960	7,192	22.0%	30.1%	30.94	8.57	89,074	222,000	-20.50%
11	PVS	0.20%	9,081	22,715	1,748	3.1%	6.0%	10.87	0.84	5,279,485	18,200	40.58%
12	SBT	0.19%	10,255	12,369	940	3.0%	8.0%	22.01	1.67	3,963,046	20,700	0.00%
13	HSG	0.15%	3,552	13,569	1,861	3.1%	13.4%	4.96	0.68	4,118,417	8,590	-53.61%
14	TCH	0.14%	7,171	12,065	948	7.8%	8.7%	21.42	1.68	1,104,596	20,000	36.45%
15	DPM	0.13%	7,357	20,403	1,670	5.9%	7.8%	11.26	0.92	707,879	18,500	-2.24%
16	KBC	0.10%	5,684	18,685	1,131	2.8%	4.8%	10.70	0.65	2,475,924	12,100	-5.84%
<b>Tổng</b>		15.3%										

## DANH MỤC KHUYẾN NGHỊ

	Cổ phiếu	Gía Mua cao nhất	Gía Bán cao nhất	Cắt lỗ	Gía đóng cửa	Vùng Mua dự kiến	Vùng Bán dự kiến	Ngày Mua	Ngày Bán	Lợi nhuận	Cập nhật
<b>Danh Mục Khuyến Nghị Mua</b>	EVE	15.5	17.1	14.1	15.70	15.3					Chờ khớp
	HT1	12.4	13.8	11.3	12.50	12.3					Chờ khớp
	VJC	132.3	146.7	120.5	133.80	131.0					Chờ khớp
<b>Danh Mục Đang Năm Giữ</b>	DPM	18.7	20.7	17.0	18.50	18.5		01/11/2018		0.0%	Nắm giữ
	PXS	5.4	5.9	4.9	5.20	5.3		01/11/2018		-1.9%	Nắm giữ
	BSR	16.3	18.0	14.8	15.90	16.1		01/11/2018		-1.2%	Nắm giữ
	PLX	59.1	65.5	53.8	58.10	58.5		01/11/2018		-0.7%	Nắm giữ
	PDR	26.9	29.8	24.5	26.40	26.6		26/10/2018		-0.8%	Nắm giữ
	VRE	35.5	39.3	32.3	29.25	35.1		26/10/2018		2.3%	Nắm giữ
	TNG	16.0	17.7	14.5	16.40	15.8		26/10/2018		3.8%	Nắm giữ
	HAT	40.4	44.8	36.8	39.70	40.0		24/10/2018		-0.7%	Nắm giữ
	ANV	24.0	26.7	21.9	24.80	23.8		24/10/2018		4.2%	Nắm giữ
	DP3	86.1	95.4	78.4	81.60	85.2		23/10/2018		-4.2%	Nắm giữ
QNS	40.2	44.6	36.6	41.40	39.8		20/07/2018		4.0%	Nắm giữ	
	NTC	65.7	72.8	59.8	73.30	65.00	74.0	16/08/2018	02/10/2018	29.5%	Đã bán
	POM	15.2	16.8	13.8	17.80	15.00	14.5	13/09/2018	08/10/2018	24.3%	Đã bán
	PAC	40.8	45.2	37.2	44.50	40.40	45.2	10/09/2018	12/10/2018	11.9%	Đã bán
	NDN	14.0	15.6	12.8	15.10	13.90	15.5	07/09/2018	12/10/2018	11.5%	Đã bán

<b>Danh Mục Đã Bán</b>	SAB	206.0	228.5	187.7	220.00	204.00	222.0	10/08/2018	22/10/2018	8.8%	Đã bán
	PTB	62.1	68.9	56.6	65.50	61.50	64.0	21/09/2018	18/10/2018	4.1%	Đã bán
	DVN	17.1	18.9	15.5	17.80	16.90	17.7	21/09/2018	09/10/2018	4.7%	Đã bán
	SSI	32.0	35.5	29.2	33.20	31.70	33.2	12/09/2018	02/10/2018	4.7%	Đã bán
	DHG	93.4	103.6	85.1	97.00	92.50	97.0	14/09/2018	03/10/2018	4.9%	Đã bán
	DCM	10.4	11.5	9.5	10.90	10.30	10.8	20/09/2018	08/10/2018	4.9%	Đã bán
	PDR	25.9	28.7	23.6	26.50	25.60	26.5	12/09/2018	08/10/2018	3.5%	Đã bán
	CAV	55.7	61.7	50.7	57.50	55.10	57.5	14/08/2018	08/10/2018	4.4%	Đã bán
	HSG	11.2	12.4	10.2	12.55	11.10	11.7	14/09/2018	11/10/2018	5.4%	Đã bán
	BMP	58.0	64.3	52.8	63.00	57.40	58.6	18/09/2018	11/10/2018	2.1%	Đã bán
	CAP	42.1	46.7	38.4	40.50	41.70	40.0	31/08/2018	18/10/2018	1.8%	Đã bán
	PHR	26.6	29.5	24.2	28.00	26.30	26.4	18/09/2018	11/10/2018	0.4%	Đã bán
	DPR	37.1	41.1	33.8	37.50	36.70	37.6	23/08/2018	12/10/2018	2.5%	Đã bán
	PPC	18.2	20.2	16.6	18.25	18.0	18.7	19/07/2018	12/10/2018	3.9%	Đã bán
TDT	11.9	13.2	10.9	11.80	11.80	12.5	15/10/2018	31/10/2018	5.9%	Đã bán	

**LIÊN HỆ TRUNG TÂM NGHIÊN CỨU VNCS: [vncs.research@vn-cs.com](mailto:vncs.research@vn-cs.com)**

Người thực hiện: **Lưu Chí Kháng**  
Chuyên viên Phân tích Cao cấp  
Email: [khanglc@vn-cs.com](mailto:khanglc@vn-cs.com)

Người thực hiện: **Đỗ Thị Hương**  
Trợ lý Phân tích  
Email: [huongdt@vn-cs.com](mailto:huongdt@vn-cs.com)

**TRUNG TÂM NGHIÊN CỨU VNCS**

**Đỗ Bảo Ngọc**

Phó Tổng giám đốc & Giám đốc trung tâm nghiên cứu  
Email: [ngocdb@vn-cs.com](mailto:ngocdb@vn-cs.com)

**Bộ phận Phân tích Ngành và Doanh nghiệp**

**Nguyễn Đức Minh**

Chuyên viên Phân tích Cao cấp  
Email: [minhnd@vn-cs.com](mailto:minhnd@vn-cs.com)

**Trần Vũ Phương Liên**

Chuyên viên phân tích  
Email: [lientvp@vn-cs.com](mailto:lientvp@vn-cs.com)

**Vũ Thùy Dương**

Chuyên viên phân tích  
Email: [duongvt@vn-cs.com](mailto:duongvt@vn-cs.com)

**Bộ phận Phân tích Kinh tế Vĩ mô  
và Thị trường Chứng khoán**

**Lưu Chí Kháng**

Chuyên viên Phân tích Cao cấp  
Email: [khanglc@vn-cs.com](mailto:khanglc@vn-cs.com)

**Đỗ Thị Hương**

Trợ lý Phân tích  
Email: [huongdt@vn-cs.com](mailto:huongdt@vn-cs.com)

**Hệ Thống Khuyến Nghị:** Hệ thống khuyến nghị của CTCP Chứng khoán Kiến Thiết Việt Nam (VNCS) được xây dựng dựa trên mức chênh lệch của giá mục tiêu 12 tháng và giá cổ phiếu trên thị trường tại thời điểm đánh giá.

<b>Xếp hạng</b>	<b>Khi (giá mục tiêu – giá hiện tại)/giá hiện tại</b>
MUA	$\geq 20\%$
KHẢ QUAN	Từ 10% đến 20%
PHÙ HỢP THỊ TRƯỜNG	Từ -10% đến +10%
KÉM KHẢ QUAN	Từ -10% đến - 20%
BÁN	$\leq -20\%$

**Tuyên bố miễn trách nhiệm:** Bản quyền năm 2018 thuộc về Công ty Cổ phần Chứng khoán Kiến Thiết Việt Nam (VNCS). Những thông tin sử dụng trong báo cáo được thu thập từ những nguồn đáng tin cậy và VNCS không chịu trách nhiệm về tính chính xác của chúng. Quan điểm thể hiện trong báo cáo này là của (các) tác giả và không nhất thiết liên hệ với quan điểm chính thức của VNCS. Không một thông tin cũng như ý kiến nào được viết ra nhằm mục đích quảng cáo hay khuyến nghị mua/bán bất kỳ chứng khoán nào. Báo cáo này không được phép sao chép, tái bản bởi bất kỳ cá nhân hoặc tổ chức nào khi chưa được phép của VNCS.

**TRỤ SỞ VNCS**

Tầng 3 Grand Plaza, số 117 Trần Duy Hưng, Cầu Giấy, Hà Nội  
ĐT: + 84 24 3926 0099  
Webiste: [www.vn-cs.com](http://www.vn-cs.com)