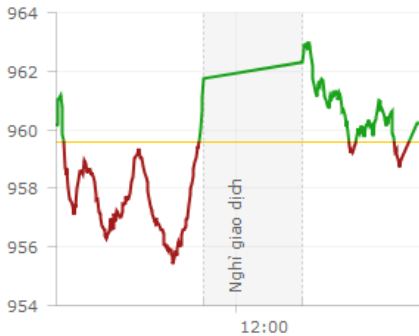
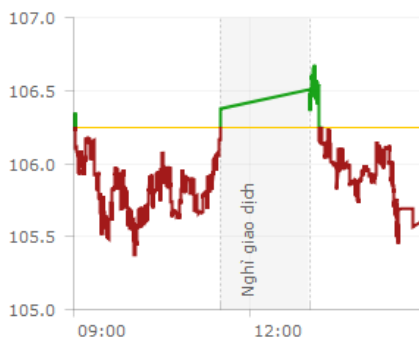


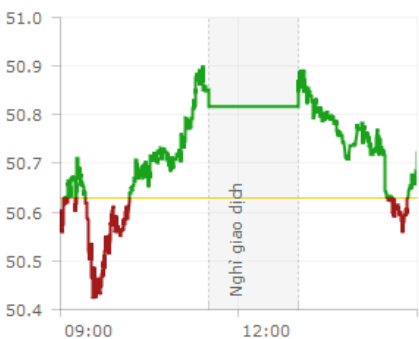
**Vn-index: 0.63 điểm (0.07%)**



**Hnx-index: 0.64 điểm (0.61%)**



**Upcom-index: 0.10 điểm (0.19%)**



## Đóng Cửa Trái Chiều Trên 2 Sàn, Với Xu Hướng Phân Hóa Mạnh!

**Tổng hợp:** (Phiên giao dịch ngày 06/08/2018). Dập dình, lúc tăng, lúc giảm với biên độ hẹp là diễn biến chính trong ngày giao dịch đầu tuần. Áp lực bán về cuối phiên có phần mạnh hơn đã khiến cho 2 chỉ số có sự trái chiều khi kết thúc phiên. Kết thúc phiên giao dịch, chỉ số Vn-Index tăng nhẹ 0,63 điểm (0,07%) lên 960,23 điểm với khối lượng giao dịch khớp lệnh đạt 229,67 triệu CP, trị giá 5.259,4 tỷ đồng; Hnx-Index giảm 0,64% (0,61%) xuống 105,6 điểm với khối lượng giao dịch đạt 40,7 triệu CP, trị giá 510,9 tỷ đồng.

**Thanh khoản:** Thanh khoản thị trường có sự tăng nhẹ so với phiên trước, nhưng chủ yếu là đến từ thỏa thuận. Tổng khối lượng giao dịch trên hai sàn niêm yết đạt 267,2 triệu cổ phiếu, trị giá 5.770,3 tỷ đồng. Trong đó, giao dịch thỏa thuận chiếm tới 80,8 triệu CP, trị giá gần 1.970 tỷ đồng. Đáng chú ý có giao dịch thỏa thuận 47,95 triệu CP HNG, trị giá gần 758 tỷ đồng; 4,2 triệu CP VIC trị giá 444,6 tỷ đồng; 4 triệu CP GEX trị giá 136 tỷ đồng.

**Điểm nhấn:** Sự phân hóa diễn ra rõ nét trong phiên đầu tuần mới khiến VN-Index linh xình trong biên độ hẹp và dường như bị "mắc kẹt" ở ngưỡng 960 điểm. Sự phân hóa diễn ra rõ nét trên HOSE cả giữa các nhóm và trong từng nhóm cổ phiếu. Trong nhóm ngân hàng, trong khi VCB, BID, STB, EIB duy trì sắc xanh, dù thấp hơn so với phiên sáng, thì TCB, VPB, MBB, TPB lại giảm giá, còn CTG và HDB giữ được mức tham chiếu. Nhóm cổ phiếu bluechips cũng giao dịch bất đồng với phần lớn mã giảm điểm. Các mã REE, SBT, SSI, VNM giảm 1,1-1,6%, PNJ, CTD giảm 2,1-2,8%. Ở chiều ngược lại, GAS, MSN, CII dẫn đầu nhóm tăng 2,7-2,9%, theo sau DPM tăng 2,2%, DHG tăng 2%, VRE tăng 1,2%.

Xu thế giằng co cũng xuất hiện trên hầu hết các mã trên thị trường. Với cặp cổ phiếu của bầu Đức được chú ý nhiều ngày qua, HAG vẫn duy trì sắc xanh tăng 1,1% trong khi HNG giảm 0,6%. Bên cạnh đó, nhóm CP dầu khí cũng diễn ra tương tự trong khi GAS, PLX tăng, thì PVD lại quay đầu giảm 1,33%, xuống 14.800 đồng với 5 triệu đơn vị được khớp. PVS cũng đóng cửa trong sắc đỏ.

**Khối ngoại:** Sau khi bán ròng 437 tỷ đồng trong phiên cuối tuần trước, nhà đầu tư nước ngoài đã tiếp tục bán ròng 340,69 tỷ đồng trong phiên đầu tuần hôm nay. Qua đó, nối dài chuỗi phiên bán ròng liên tiếp trên thị trường chứng khoán Việt lên con số 6. Trên sàn HOSE, khối ngoại đã bán ròng hơn 9,01 triệu đơn vị, với tổng giá trị bán ròng tương ứng 388,21 tỷ đồng. Trên sàn HNX, khối ngoại đã mua ròng hơn 2,17 triệu đơn vị, với tổng giá trị mua ròng tương ứng 25,77 tỷ đồng.

**Nhóm ngành:** Trái chiều giữa 2 sàn khiến cho nhóm ngành cũng có sự phân hóa, trong đó nhóm giảm điểm có phần chiếm ưu thế hơn trong phiên hôm nay. Có 6 nhóm ngành tăng điểm, đứng đầu là nhóm xăng dầu tăng 2,09%. Theo sau là nhóm dầu khí, tăng 1,6% và thứ 3 là nhóm hóa chất, tăng 1,12%. Ở chiều giảm giá, giảm sâu nhất là nhóm truyền thông (-3,71%) với sự giảm

### Phân tích kỹ thuật Vn-index

Xu thế ngắn hạn:

Tăng

Xu thế trung hạn:

Điều chỉnh

Xu thế dài hạn:

Tăng

## Phân tích kỹ thuật Hnx-index

Xu thế ngắn hạn: **Tăng**  
 Xu thế trung hạn: **Điều chỉnh**  
 Xu thế dài hạn: **Tăng**

mạnh 4,5% của YEG. Nhóm bảo hiểm cũng có mức giảm khá (-2,14%), các nhóm khác như bán lẻ, tài chính và hàng gia dụng có mức giảm xung quanh mức 1%.

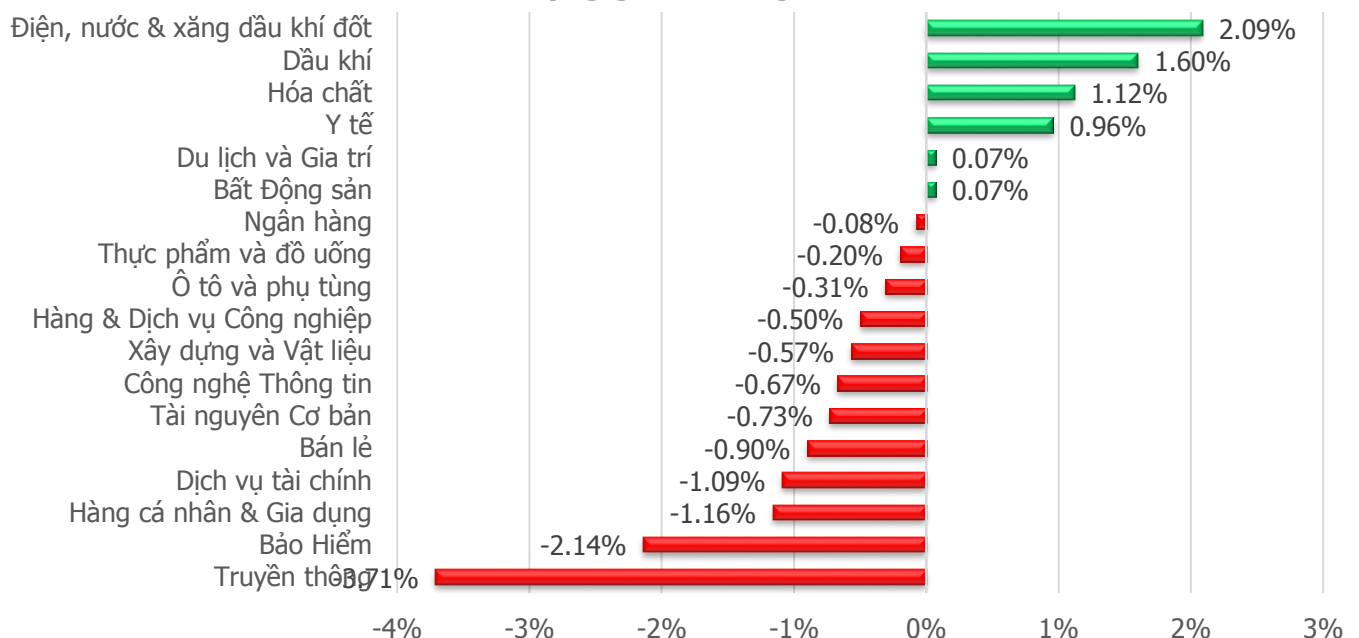
**Nhóm CP lớn:** Xu hướng phân hóa diễn ra trên diện rộng, bắt nguồn từ nhóm CP vốn hóa lớn. Trong khi VNM giảm 1,05%, xuống 159.900 đồng, SAB giảm 0,45%, xuống 199.000 đồng, BVH giảm 2,56%, xuống 76.000 đồng, cùng sắc đỏ nhạt tại HPG, VJC, NVL... thì GAS lại tăng 2,67%, lên 96.100 đồng, MSN tăng 2,82%, lên 87.400 đồng, VRE tăng 1,2%, lên 42.000 đồng, PLX tăng 2,08%, lên 63.900 đồng... Còn cặp đôi VIC và VHM may mắn đứng ở mức tham chiếu 111.500 đồng và 109.000 đồng

**Nhóm CP vừa và nhỏ:** Trong nhóm cổ phiếu vừa và nhỏ, hôm nay chúng kiến sự bùng nổ của GTN khi mức tăng trần lên 12.650 đồng với 10,43 triệu đơn vị được khớp. DCM cũng tăng trần lên 11.050 đồng với 1,94 triệu đơn vị được khớp. FLC cũng tăng lên mức cao nhất ngày 6.400 đồng, tăng 5,96% với 15,4 triệu đơn vị được khớp, đứng đầu thị trường. Trong khi HAG hạ nhiệt bớt khi chỉ còn tăng 1,12%, lên 7.230 đồng với 8,7 triệu đơn vị được khớp.

**KHUYẾN NGHỊ ĐẦU TƯ:** Sau 2 phiên đồng thuận tăng điểm, thì phiên giao dịch đầu tuần mới lại có diễn biến trái chiều trên 2 sàn của CKVN. Tín hiệu tích cực tiếp tục thể hiện trên chỉ số Vn-index với sắc xanh khi đóng cửa, duy trì phiên thứ 3 liên tiếp và thanh khoản cũng có sự cải thiện nhẹ so với 2 phiên trước đó. Trong khi đó, chỉ số Hn-index kém tích cực hơn khi đóng cửa trong sắc đỏ, quay về tiệm cận ngưỡng hỗ trợ xung quanh đường MA7 và MA18. Xu hướng trong mấy phiên gần đây, chủ yếu biến động trong biên độ hẹp và đi ngang. Tuy nhiên, chúng tôi vẫn kỳ vọng thị trường sẽ tích cực và hướng đến ngưỡng kháng cự (984 – 989), tiệm cận với đường trung bình MA65 của chỉ số Vn-index. Giữ danh mục hiện tại và tăng thêm vị thế mua ở những CP nằm trong danh mục khuyến nghị là ưu tiên của chúng tôi trong phiên tới.

## BIẾN ĐỘNG GIÁ CỔ PHIẾU THEO NHÓM NGÀNH

Biến động giá theo ngành



## NHÓM CÁC CỔ PHIẾU CÓ GIAO DỊCH ĐỘT BIẾN

### HOSE TOP TĂNG GIÁ

Mã CK	Giá	+/-	%	KLGD
FMC	22,250	1,450	6.97%	461,330
MCP	26,200	1,700	6.94%	10
VMD	20,850	1,350	6.92%	600
HRC	34,200	2,200	6.88%	20
ICF	1,720	110	6.83%	40

### HNX TOP TĂNG GIÁ

Mã CK	Giá	+/-	%	KLGD
DTD	16,600	1,500	9.93%	509,100
LDP	25,700	2,300	9.83%	500
SRA	15,900	1,400	9.66%	56,200
DNM	13,700	1,200	9.60%	100
L35	4,600	400	9.52%	700

### HOSE TOP GIẢM GIÁ

Mã CK	Giá	+/-	%	KLGD
CMT	8,780	-660	-6.99%	140
QCG	8,560	-640	-6.96%	1,525,330
TIP	14,150	-1,050	-6.91%	2,080
DTA	6,960	-500	-6.70%	1,310
DTT	10,450	-750	-6.70%	60

### HNX TOP GIẢM GIÁ

Mã CK	Giá	+/-	%	KLGD
PBP	11,700	-1,300	-10.00%	100
DPS	900	-100	-10.00%	354,765
DPC	16,200	-1,800	-10.00%	100
SGH	48,200	-5,300	-9.91%	300
VTV	11,300	-1,200	-9.60%	9,000

### HOSE TOP KHỐI LƯỢNG GD ĐỘT BIẾN

Mã CK	Giá	+/-	%	KLGD
FLC	6,400	360	5.96%	15,424,680
GTN	12,650	800	6.75%	10,429,610
HAG	7,230	80	1.12%	8,731,250
PVD	14,800	-200	-1.33%	5,022,680
GEX	35,800	400	1.13%	4,301,200

### HNX TOP KHỐI LƯỢNG GD ĐỘT BIẾN

Mã CK	Giá	+/-	%	KLGD
PVS	18,800	-100	-0.53%	6,093,954
KLF	2,300	-100	-4.17%	2,818,277
MST	5,100	400	8.51%	2,011,830
TTB	23,400	800	3.54%	553,523
DTD	16,600	1,500	9.93%	509,100

### HOSE TOP GIÁ TRỊ GD NHIỀU NHẤT

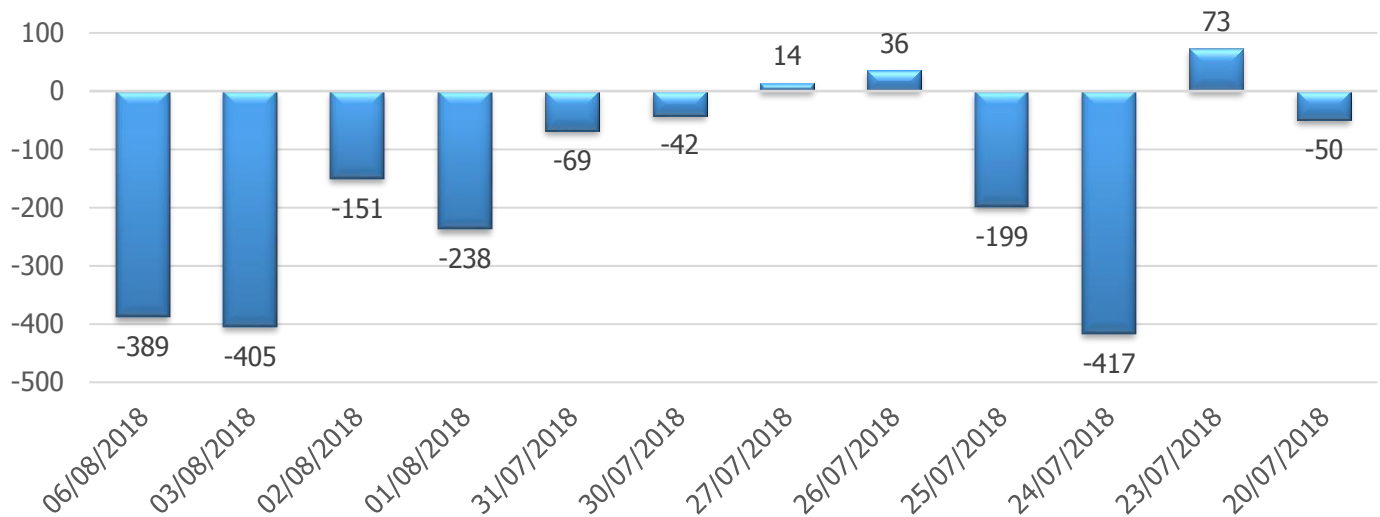
Mã CK	Giá	+/-	%	KLGD
FLC	6,400	360	5.96%	15,424,680
GTN	12,650	800	6.75%	10,429,610
HAG	7,230	80	1.12%	8,731,250
PVD	14,800	-200	-1.33%	5,022,680
HPG	36,150	36,150	-1.50%	4,646,830

### HNX TOP GIÁ TRỊ GD NHIỀU NHẤT

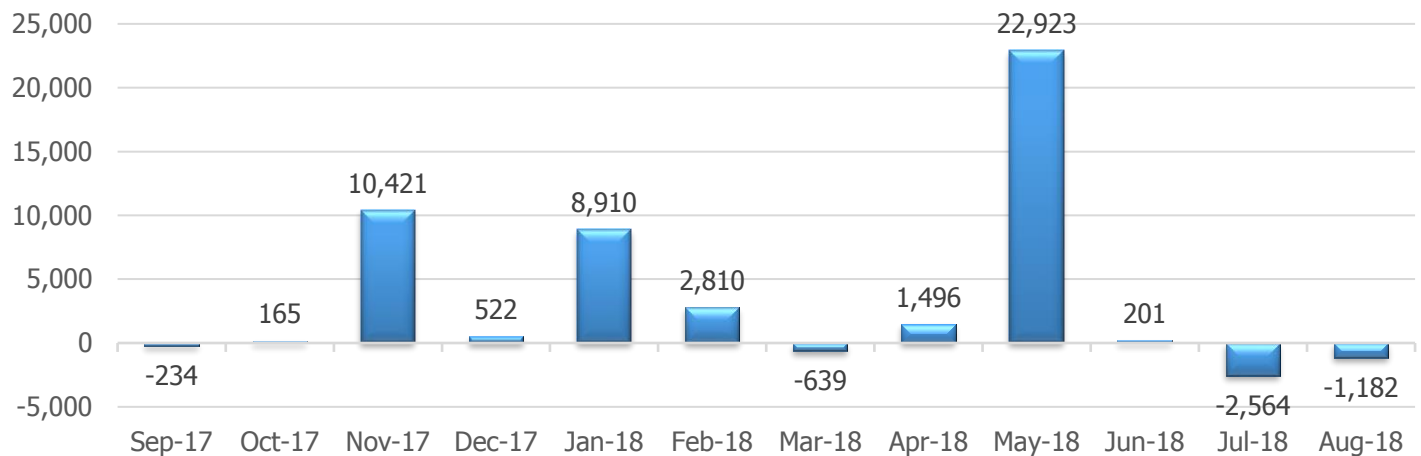
Mã CK	Giá	+/-	%	KLGD
PVS	18,800	-100	-0.53%	6,093,954
SHB	7,900	-100	-1.25%	4,497,965
KLF	2,300	-100	-4.17%	2,818,277
ACB	35,200	-300	-0.85%	2,378,607
MST	5,100	400	8.51%	2,011,830

## GIAO DỊCH CỦA NHÀ ĐẦU TƯ NƯỚC NGOÀI

Giao dịch nhà đầu tư nước ngoài 12 phiên gần nhất (tỷ VNĐ)



Giao dịch nhà đầu tư nước ngoài 12 tháng gần nhất (tỷ VNĐ)



### HOSE TOP MUA-BÁN RÒNG

Top mua ròng		Top bán ròng	
Mã CP	Giá trị (Tỷ đồng)	Mã CP	Giá trị (Tỷ đồng)
GAS	36.63	VIC	258.77
MSN	14.28	VNM	73.95
HDB	12.56	GTN	70.94
SSI	12.53	DHG	24.48
HPG	11.03	VHM	14.67

### HNX TOP MUA-BÁN RÒNG

Top mua ròng		Top bán ròng	
Mã CP	Giá trị (Tỷ đồng)	Mã CP	Giá trị (Tỷ đồng)
PVS	13.56	DGC	0.37
SHB	10.48	PVC	0.12
VGC	0.91	ATS	0.06
DGL	0.26	NHA	0.02
KSD	0.19	VNC	0.01

## DANH MỤC MỘT SỐ QUỸ ĐẦU TƯ NƯỚC NGOÀI LỚN TẠI VIỆT NAM

Vina Capital (VOF)												
STT	Ma CP	% Phân bổ	Vốn hóa	Gía trị sổ sách	EPS	ROA	ROE	P/E	P/B	KLGDĐQ 6T	Gía hiện tại	Tăng/giảm 12T
		%	tỷ vnd	vnd	vnd	%	%	lần	lần	cổ phiếu	ngàn vnd	%
1	HPG	13.40%	77,098	24,060	4,242	16.4%	26.8%	8.56	1.51	5,865,859	36,150	57.33%
2	VNM	10.90%	234,521	17,944	6,757	28.5%	38.9%	23.92	9.01	1,133,214	159,900	8.05%
3	ACV	9.00%	183,865	12,881	2,559	11.1%	20.3%	33.00	6.56	165,951	88,000	63.92%
4	KDH	6.30%	11,635	16,460	1,590	5.5%	8.5%	18.87	1.82	343,705	30,000	24.68%
5	PNJ	6.10%	15,484	20,277	5,341	18.9%	28.4%	17.88	4.71	499,939	93,500	38.45%
6	VJC	4.70%	80,158	26,235	8,860	15.3%	46.0%	16.70	5.64	968,924	147,900	101.12%
7	QNS	3.20%	11,655	16,818	3,714	14.7%	23.8%	10.73	2.37	238,315	39,800	-36.43%
8	EIB	3.10%	17,274	12,123	1,003	0.9%	8.6%	14.00	1.16	2,810,425	14,200	7.25%
9	CTD	3.00%	12,604	97,097	21,408	11.2%	22.5%	7.52	1.66	257,724	156,500	-21.05%
10	PVS	2.60%	8,443	23,626	1,248	2.4%	4.7%	15.14	0.80	5,229,914	18,800	19.32%
	<b>Tổng</b>	<b>62.80%</b>										

Dragon Capital (VEIL)												
STT	Ma CP	% Phân bổ	Vốn hóa	Gía trị sổ sách	EPS	ROA	ROE	P/E	P/B	KLGDĐQ 6T	Gía hiện tại	Tăng/giảm 12T
		%	tỷ vnd	vnd	vnd	%	%	lần	lần	cổ phiếu	ngàn vnd	%
1	ACB	7.20%	38,499	16,270	3,320	1.2%	21.5%	10.69	2.18	4,697,692	35,200	50.19%
2	MWG	7.20%	36,325	23,240	8,487	12.2%	41.3%	13.26	4.84	560,161	111,000	13.98%
3	MBB	7.07%	49,906	16,384	2,102	1.4%	15.1%	10.99	1.41	6,227,181	22,850	25.45%
4	VNM	6.27%	234,521	17,944	6,757	28.5%	38.9%	23.92	9.01	1,133,214	159,900	8.05%
5	KDH	5.13%	11,635	16,460	1,590	5.5%	8.5%	18.87	1.82	343,705	30,000	24.68%
6	HPG	4.04%	77,098	24,060	4,242	16.4%	26.8%	8.56	1.51	5,865,859	36,150	57.33%
7	FPT	4.00%	26,137	19,167	5,078	11.7%	23.0%	8.39	2.22	1,855,386	42,250	2.43%
8	GAS	3.94%	179,146	22,561	5,905	17.6%	25.8%	15.85	4.15	715,354	96,100	54.19%
9	ACV	3.59%	183,865	12,881	2,559	11.1%	20.3%	33.00	6.56	165,951	88,000	63.92%
10	VJC	3.37%	80,158	26,235	8,860	15.3%	46.0%	16.70	5.64	968,924	147,900	101.12%
	<b>Tổng</b>	<b>51.81%</b>										

Dragon Capital (VEF)												
STT	Ma CP	% Phân bổ	Vốn hóa	Gía trị sổ sách	EPS	ROA	ROE	P/E	P/B	KLGDĐQ 6T	Gía hiện tại	Tăng/giảm 12T
		%	tỷ vnd	vnd	vnd	%	%	lần	lần	cổ phiếu	ngàn vnd	%
1	VPB	14.23%	64,453	21,006	3,069	2.7%	24.1%	8.67	1.27	4,945,189	26,150	0.00%
2	MWG	13.30%	36,325	23,240	8,487	12.2%	41.3%	13.26	4.84	560,161	111,000	13.98%
3	PNJ	8.57%	15,484	20,277	5,341	18.9%	28.4%	17.88	4.71	499,939	93,500	38.45%
4	FPT	4.88%	26,137	19,167	5,078	11.7%	23.0%	8.39	2.22	1,855,386	42,250	2.43%
5	MBB	4.79%	49,906	16,384	2,102	1.4%	15.1%	10.99	1.41	6,227,181	22,850	25.45%
6	DHG	4.63%	13,075	22,362	4,549	14.3%	21.0%	21.98	4.47	257,130	102,000	-9.30%
7	CTD	4.60%	12,604	97,097	21,408	11.2%	22.5%	7.52	1.66	257,724	156,500	-21.05%
8	CII	4.18%	6,265	17,693	-83	-0.1%	-0.3%	-308.0	1.45	846,721	26,350	-22.89%
9	CTI	3.52%	1,909	19,382	2,154	3.1%	9.6%	14.07	1.56	411,359	29,700	-0.06%
10	VCI	3.41%	9,056	29,967	5,639	13.6%	28.3%	9.91	1.87	193,136	55,000	25.36%
	<b>Tổng</b>	<b>62.80%</b>										

VNM ETF												
STT	Ma CP	% Phân bổ	Vốn hóa	Gía trị sổ sách	EPS	ROA	ROE	P/E	P/B	KLGDĐQ 6T	Gía hiện tại	Tăng/giảm 12T
		%	tỷ vnd	vnd	vnd	%	%	lần	lần	cổ phiếu	ngàn vnd	%
1	VIC	9.17%	355,866	15,902	1,095	1.6%	5.6%	101.85	7.01	2,891,973	111,500	203.88%
2	NVL	7.43%	56,686	18,333	2,255	3.7%	13.6%	27.49	3.38	5,718,357	61,800	20.86%
3	VNM	8.51%	234,521	17,944	6,757	28.5%	38.9%	23.92	9.01	1,133,214	159,900	8.05%
4	CTG	7.11%	85,080	18,191	2,085	0.7%	11.9%	10.96	1.26	7,014,329	22,850	17.63%
5	MSN	6.57%	89,526	14,628	5,241	8.9%	26.1%	16.22	5.81	1,429,958	87,400	99.53%
6	ROS	3.80%	23,811	10,151	1,391	7.7%	14.2%	30.17	4.13	1,107,962	41,500	-45.87%
7	HPG	4.41%	77,098	24,060	4,242	16.4%	26.8%	8.56	1.51	5,865,859	36,150	57.33%
8	Mani	4.82%	112	12,680	1,082	6.5%	8.8%	7.21	0.62	13,363	7,600	3.91%
9	SSI	4.14%	14,521	18,159	2,589	6.6%	14.4%	11.22	1.60	5,567,898	28,600	16.50%
10	Eclat	4.57%	26	16,291	1,632	6.8%	9.5%	9.01	0.90	26	14,700	14.22%
11	BVH	4.17%	54,669	21,700	1,802	1.3%	8.3%	43.29	3.59	313,483	76,000	37.65%
12	Synopex	2.89%	839	15,142	1,594	8.2%	9.6%	7.84	0.83	52,490	12,300	14.37%
13	SOCO	4.25%	4,028	12,457	1,128	2.7%	6.3%	9.49	0.86	2,300	10,700	0.00%
14	RMIL	3.01%	11	10,483	1,079	0.0%	0.0%	9.26	0.95	0	10,000	0.00%
15	Hansae	3.46%	1,904	10,943	816	0.0%	0.0%	16.54	1.23	116	13,500	33.67%
16	VCG	1.81%	7,686	14,403	2,876	6.1%	16.7%	6.05	1.21	1,186,677	17,000	-7.82%
17	STB	2.52%	19,930	12,544	819	0.4%	6.3%	13.50	0.88	8,069,254	11,150	-10.16%
18	SBT	1.94%	8,174	11,189	1,115	3.0%	8.0%	14.80	1.47	4,498,832	16,300	-58.59%
19	TCH	2.25%	9,892	12,751	1,075	7.8%	8.7%	26.04	2.20	1,210,663	27,900	78.43%
20	MCNEX	1.35%	19	0	-2,371	0.0%	0.0%	-2.24	0.00	0	5,300	0.00%
21	KDC	1.34%	7,003	23,323	-80	-0.1%	-0.2%	425.22	1.46	310,016	34,200	-23.48%
22	DPM	1.24%	7,064	20,043	1,624	5.9%	7.8%	11.11	0.90	828,846	18,450	-13.83%
23	NT2	1.56%	7,830	12,728	2,980	8.4%	18.5%	9.13	2.14	486,838	27,100	17.33%
24	HSG	0.07%	4,177	13,564	1,861	3.1%	13.4%	5.83	0.80	3,081,501	10,450	-53.75%
25	DCMI	0.19%	5,479	12,282	925	3.9%	7.8%	11.19	0.84	591,434	11,050	-26.60%
26	U.S.Dollar	0.08%	316	13,199	2,121	7.2%	14.5%	4.86	0.78	29,301	10,450	7.61%
27	VCB	6.43%	210,469	16,261	3,140	1.2%	20.3%	18.63	3.60	2,889,870	59,000	56.05%
28	VRE	5.06%	78,895	14,321	1,057	5.6%	7.9%	39.25	2.90	4,203,659	42,000	0.00%
<b>Tổng</b>		100%										

FTSE Vietnam Index ETF												
STT	Ma CP	% Phân bổ	Vốn hóa	Gía trị sổ sách	EPS	ROA	ROE	P/E	P/B	KLGDĐQ 6T	Gía hiện tại	Tăng/giảm 12T
		%	tỷ vnd	vnd	vnd	%	%	lần	lần	cổ phiếu	ngàn vnd	%
1	HPG	15.60%	77,098	24,060	4,242	16.4%	26.8%	8.56	1.51	5,865,859	36,150	57.33%
2	VIC	15.41%	355,866	15,902	1,095	1.6%	5.6%	101.85	7.01	2,891,973	111,500	203.88%
3	MSN	15.32%	89,526	14,628	5,241	8.9%	26.1%	16.22	5.81	1,429,958	87,400	99.53%
4	VNM	12.55%	234,521	17,944	6,757	28.5%	38.9%	23.92	9.01	1,133,214	159,900	8.05%
5	VCB	6.80%	210,469	16,261	3,140	1.2%	20.3%	18.63	3.60	2,889,870	59,000	56.05%
6	NVL	5.84%	56,686	18,333	2,255	3.7%	13.6%	27.49	3.38	5,718,357	61,800	20.86%
7	ROS	5.14%	23,811	10,151	1,391	7.7%	14.2%	30.17	4.13	1,107,962	41,500	-45.87%
8	PVS	5.10%	8,443	23,626	1,248	2.4%	4.7%	15.14	0.80	5,229,914	18,800	19.32%
9	SSI	4.08%	14,521	18,159	2,589	6.6%	14.4%	11.22	1.60	5,567,898	28,600	16.50%
10	STB	2.88%	19,930	12,544	819	0.4%	6.3%	13.50	0.88	8,069,254	11,150	-10.16%
<b>Tổng</b>		88.72%										

MSCI Frontier Markets Index												
STT	Ma CP	% Phân bố	Vốn hóa	Gía trị sổ sách	EPS	ROA	ROE	P/E	P/B	KLGDQB 6T	Gía hiện tại	Tăng/giảm 12T
		%	tỷ vnđ	vnđ	vnđ	%	%	lần	lần	cổ phiếu	ngàn vnđ	%
1	VNM	5.65%	234,521	17,944	6,757	28.5%	38.9%	23.92	9.01	1,133,214	159,900	8.05%
2	VIC	2.76%	355,866	15,902	1,095	1.6%	5.6%	101.85	7.01	2,891,973	111,500	203.88%
3	MSN	1.81%	89,526	14,628	5,241	8.9%	26.1%	16.22	5.81	1,429,958	87,400	99.53%
4	HPG	1.43%	77,098	24,060	4,242	16.4%	26.8%	8.56	1.51	5,865,859	36,150	57.33%
5	ROS	0.63%	23,811	10,151	1,391	7.7%	14.2%	30.17	4.13	1,107,962	41,500	-45.87%
6	NVL	0.58%	56,686	18,333	2,255	3.7%	13.6%	27.49	3.38	5,718,357	61,800	20.86%
7	VRE	0.48%	78,895	14,321	1,057	5.6%	7.9%	39.25	2.90	4,203,659	42,000	0.00%
8	SSI	0.45%	14,521	18,159	2,589	6.6%	14.4%	11.22	1.60	5,567,898	28,600	16.50%
9	STB	0.32%	19,930	12,544	819	0.4%	6.3%	13.50	0.88	8,069,254	11,150	-10.16%
10	SAB	0.28%	128,192	24,496	7,384	22.0%	30.1%	27.07	8.16	112,661	199,000	-17.30%
11	PVS	0.20%	8,443	23,626	1,248	2.4%	4.7%	15.14	0.80	5,229,914	18,800	19.32%
12	SBT	0.19%	8,174	11,189	1,115	3.0%	8.0%	14.80	1.47	4,498,832	16,300	-58.59%
13	HSG	0.15%	4,177	13,564	1,861	3.1%	13.4%	5.83	0.80	3,081,501	10,450	-53.75%
14	TCH	0.14%	9,892	12,751	1,075	7.8%	8.7%	26.04	2.20	1,210,663	27,900	78.43%
15	DPM	0.13%	7,064	20,043	1,624	5.9%	7.8%	11.11	0.90	828,846	18,450	-13.83%
16	KBC	0.10%	5,473	17,989	937	2.8%	4.8%	12.44	0.65	3,160,783	11,600	-22.33%
<b>Tổng</b>		15.3%										

## DANH MỤC KHUYẾN NGHỊ

	Cổ phiếu	Gía Mua cao nhất	Gía Bán cao nhất	Cắt lỗ	Gía đóng cửa	Vùng Mua dự kiến	Vùng Bán dự kiến	Ngày Mua	Ngày Bán	Lợi nhuận	Cập nhật
<b>Danh Mục Khuyến Nghị Mua</b>	DCM	11.0	12.2	10.0	11.05	10.85					Chờ khớp
	FMC	21.7	24.1	19.8	22.25	21.50					Chờ khớp
	PXS	5.5	6.1	5.0	5.63	5.45					Chờ khớp
	SKG	21.4	23.7	19.5	21.80	21.20					Chờ khớp
	PVC	6.7	7.4	6.1	6.90	6.60					Chờ khớp
	NTC	64.1	71.1	58.4	65.00	63.50					Chờ khớp
	HBC	21.4	23.7	19.5	22.00	21.20					Chờ khớp
<b>Danh Mục Đang Năm Giữ</b>	DXG	25.3	28.0	23.0	26.30	25.0		02/08/2018		5.2%	Năm giữ
	GMD	25.3	28.0	23.0	25.30	25.0		02/08/2018		1.2%	Năm giữ
	PVD	13.7	15.2	12.5	14.80	13.6		02/08/2018		8.8%	Năm giữ
	FTS	13.5	15.0	12.3	13.20	13.4		31/07/2018		-1.5%	Năm giữ
	VPB	27.2	30.1	24.7	26.20	26.9		31/07/2018		-2.6%	Năm giữ
	PHC	16.5	18.3	15.0	16.30	16.3		31/07/2018		0.0%	Năm giữ
	KDH	30.7	34.0	28.0	30.00	30.4		31/07/2018		-1.3%	Năm giữ
	EVE	16.7	18.5	15.2	15.60	16.5		26/07/2018		-5.5%	Năm giữ
	VCG	17.3	19.2	15.7	17.40	17.10		27/06/2018		1.8%	Năm giữ
	DPM	18.1	20.0	16.5	18.50	17.9		26/06/2018		3.4%	Năm giữ
	BFC	26.7	29.6	24.3	26.00	26.4		24/07/2018		-1.5%	Năm giữ
	QNS	40.2	44.6	36.6	39.90	39.8		20/07/2018		0.3%	Năm giữ
	OIL	14.4	16.0	13.2	15.80	14.3		20/07/2018		10.5%	Năm giữ
NTL	10.2	11.3	9.3	9.80	10.1		20/07/2018		-3.0%	Năm giữ	

	VRE	42.4	47.0	38.6	42.00	42.0	19/07/2018		0.0%	Nắm giữ	
	PVS	16.7	18.5	15.2	18.80	16.5	19/07/2018		13.9%	Nắm giữ	
	PPC	18.2	20.2	16.6	18.20	18.0	19/07/2018		1.1%	Nắm giữ	
	DHG	101.7	112.8	92.6	102.00	100.7	17/07/2018		1.3%	Nắm giữ	
	PVT	15.0	16.7	13.7	17.30	14.9	12/07/2018		16.1%	Nắm giữ	
	KDC	34.0	37.7	31.0	34.20	33.70	26/06/2018		1.5%	Nắm giữ	
	LTG	38.4	42.6	35.0	37.40	38.00	25/06/2018		-1.6%	Nắm giữ	
	HAX	16.5	18.3	15.0	15.80	16.30	25/06/2018		-3.1%	Nắm giữ	
<b>Danh Mục Đã Bán</b>	TLD	10.5	11.6	9.6	15.5	10.4	14.5	30/05/2018	03/07/2018	38.9%	Đã bán
	TNI	6.5	7.2	5.9	8.7	6.4	8.7	14/05/2018	10/07/2018	35.9%	Đã bán
	NVT	4.6	5.2	4.2	5.98	4.60	6.0	28/06/2018	11/07/2018	30.4%	Đã bán
	GTN	9.5	10.5	8.6	11.10	9.4	11.4	19/07/2018	27/07/2018	21.3%	Đã bán
	VIB	24.7	27.4	22.5	27.10	24.50	27.5	11/07/2018	25/07/2018	12.2%	Đã bán
	VRC	16.2	17.9	14.7	17.0	16.0	16.7	30/05/2018	03/07/2018	4.4%	Đã bán
	PVS	16.7	18.5	15.2	16.7	16.5	16.7	21/06/2018	03/07/2018	1.2%	Đã bán
	PVC	5.8	6.4	5.2	5.9	5.7	5.8	21/06/2018	03/07/2018	1.8%	Đã bán
	CII	26.3	29.1	23.9	26.50	26.00	26.5	11/07/2018	26/07/2018	1.9%	Đã bán

## LIÊN HỆ TRUNG TÂM NGHIÊN CỨU VNCS: [vncs.research@vn-cs.com](mailto:vncs.research@vn-cs.com)

Người thực hiện: **Lưu Chí Kháng**  
Chuyên viên Phân tích Cao cấp  
Email: [khanglc@vn-cs.com](mailto:khanglc@vn-cs.com)

Người thực hiện: **Đỗ Thị Hường**  
Trợ lý Phân tích  
Email: [huongdt@vn-cs.com](mailto:huongdt@vn-cs.com)

## TRUNG TÂM NGHIÊN CỨU VNCS

### Đỗ Bảo Ngọc

Phó Tổng giám đốc & Giám đốc trung tâm nghiên cứu  
Email: [ngocdb@vn-cs.com](mailto:ngocdb@vn-cs.com)

### Bộ phận Phân tích Ngành và Doanh nghiệp

**Nguyễn Đức Minh**  
Chuyên viên Phân tích Cao cấp  
Email: [minhnd@vn-cs.com](mailto:minhnd@vn-cs.com)

**Trần Vũ Phương Liên**  
Chuyên viên phân tích  
Email: [lientvp@vn-cs.com](mailto:lientvp@vn-cs.com)

**Nguyễn Vĩnh Long**  
Chuyên viên phân tích  
Email: [longnv@vn-cs.com](mailto:longnv@vn-cs.com)

**Vũ Thùy Dương**  
Chuyên viên phân tích  
Email: [duongvt@vn-cs.com](mailto:duongvt@vn-cs.com)

### Bộ phận Phân tích Kinh tế Vĩ mô và Thị trường Chứng khoán

**Lưu Chí Kháng**  
Chuyên viên Phân tích Cao cấp  
Email: [khanglc@vn-cs.com](mailto:khanglc@vn-cs.com)

**Đỗ Thị Hường**  
Trợ lý Phân tích  
Email: [huongdt@vn-cs.com](mailto:huongdt@vn-cs.com)

**Hệ Thống Khuyến Nghị:** Hệ thống khuyến nghị của CTCP Chứng khoán Kiến Thiết Việt Nam (VNCS) được xây dựng dựa trên mức chênh lệch của giá mục tiêu 12 tháng và giá cổ phiếu trên thị trường tại thời điểm đánh giá.

Xếp hạng	Khi (giá mục tiêu – giá hiện tại)/giá hiện tại
MUA	$\geq 20\%$
KHẢ QUAN	Từ 10% đến 20%
PHÙ HỢP THỊ TRƯỜNG	Từ -10% đến +10%
KÉM KHẢ QUAN	Từ -10% đến -20%
BÁN	$\leq -20\%$

**Tuyên bố miễn trách nhiệm:** Bản quyền năm 2018 thuộc về Công ty Cổ phần Chứng khoán Kiến Thiết Việt Nam (VNCS). Những thông tin sử dụng trong báo cáo được thu thập từ những nguồn đáng tin cậy và VNCS không chịu trách nhiệm về tính chính xác của chúng. Quan điểm thể hiện trong báo cáo này là của (các) tác giả và không nhất thiết liên hệ với quan điểm chính thức của VNCS. Không một thông tin cũng như ý kiến nào được viết ra nhằm mục đích quảng cáo hay khuyến nghị mua/bán bất kỳ chứng khoán nào. Báo cáo này không được phép sao chép, tái bản bởi bất kỳ cá nhân hoặc tổ chức nào khi chưa được phép của VNCS.

## TRỤ SỞ VNCS

Tầng 3 Grand Plaza, số 117 Trần Duy Hưng, Cầu Giấy, Hà Nội  
ĐT: + 84 24 3926 0099  
Webiste: [www.vn-cs.com](http://www.vn-cs.com)