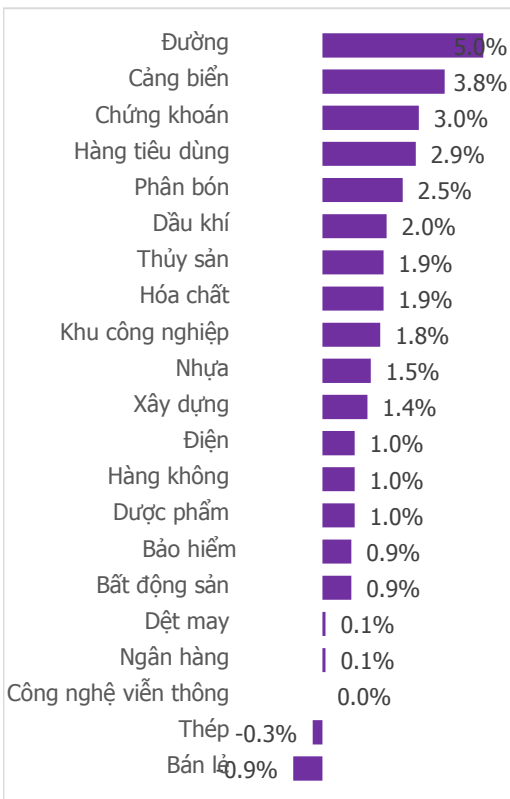
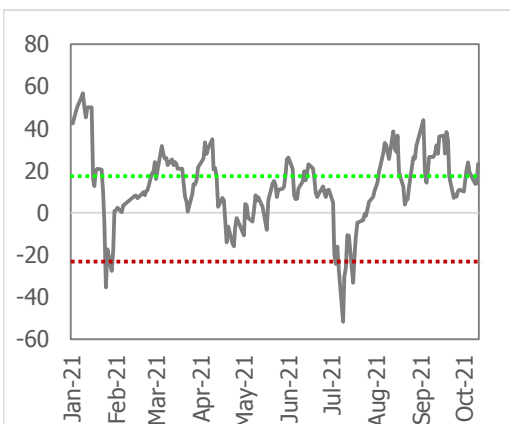


**NGÀY 08/11**

Tổng quan	Giá trị	Thay đổi
VN-Index	1,467.57	0.76%
KLGD (triệu cp)	1,040.31	23.46%
Giá trị (tỷ)	31,264.29	20.44%
HNXIndex	432.10	1.04%
KLGD (triệu cp)	170.21	15.66%
Giá trị (tỷ)	4,263.80	21.85%

Khoi ngoai	HSX	HNX
Mua (tỷ)	2,081.16	26.57
Bán (tỷ)	1,568.89	16.92
GT ròng (tỷ)	512.27	9.65

**Diễn biến ngành**

**Tâm lý thị trường**
Bi quan Hưng phấn

**THỜI TỚI CÀN KHÔNG NỔI**
**Điểm nhấn giao dịch**

- Thị trường tiếp tục chuỗi ngày giao dịch thăng hoa bằng phiên bùng nổ đầu tuần. Điểm nhấn duy nhất trong phiên hôm nay có lẽ là thời điểm VN-Index lùi về gần mốc tham chiếu trong phiên chiều từ mức tăng hơn 13 điểm, tuy nhiên cũng rất nhanh sau đó chỉ số đã lấy lại được đà tăng chỉ với 30 phút cuối phiên. Còn lại phần lớn thời gian của phiên, dòng tiền đổ vào thị trường khá nhịp nhàng giúp cho sắc xanh duy trì ổn định. Kết thúc phiên giao dịch ngày 08/11, VN-Index tăng 11,06 điểm lên mốc 1.467,57 điểm.
- Mốc 30 nghìn tỷ dường như đang trở thành mốc "bình thường mới" của thị trường. Dòng tiền tiếp tục đổ mạnh vào thị trường, thanh khoản giao dịch trên HSX hôm nay đạt 31.264 tỷ. Dòng tiền từ các nhà đầu tư F0 vẫn đang là lực đẩy quan trọng của thị trường. Theo số liệu từ Sở Lưu ký chứng khoán, tháng 10 có gần 130 nghìn tài khoản mở mới, tăng gần 13% so với tháng 9 và chỉ đứng sau con số kỷ lục 140.054 tài khoản của tháng 6.
- Sắc xanh lan tỏa toàn thị trường và khi chỉ có 2/21 nhóm ngành giảm điểm là Thép (-0,2%) và Bán lẻ (-0,8%). Mức tăng mạnh nhất trong phiên hôm nay thuộc về các cổ phiếu Đường (+5,0%). Giá đường trong nước và thế giới vẫn đang ở mức cao nhất nhiều năm do thời tiết không thuận lợi tại Brazil – quốc gia cung cấp khoảng 50% lượng đường thế giới và giá dầu tăng mạnh thúc đẩy nhu cầu đối với ethanol từ mía. Bên cạnh các cổ phiếu Đường thì nhiều nhóm ngành khác cũng đạt mức tăng rất mạnh như Cảng biển (+3,8%), Chứng khoán (+3,0%) và Hàng tiêu dùng (+2,9%)
- Điểm sáng trong phiên hôm nay còn đến từ giao dịch của các nhà đầu tư nước ngoài. Họ có phiên mua ròng thứ 2 liên tiếp trên HSX với giá trị đạt hơn 504 tỷ. Lũy kế từ đầu năm đến nay, chỉ số VN-Index đã ghi nhận mức tăng 30,98% và là một trong những chỉ số tăng mạnh nhất thế giới. Một tỷ suất sinh lời hấp dẫn có thể là một trong những lý do đủ lớn để giúp giữ chân lại dòng tiền các nhà đầu tư nước ngoài.

**Quan điểm thị trường**

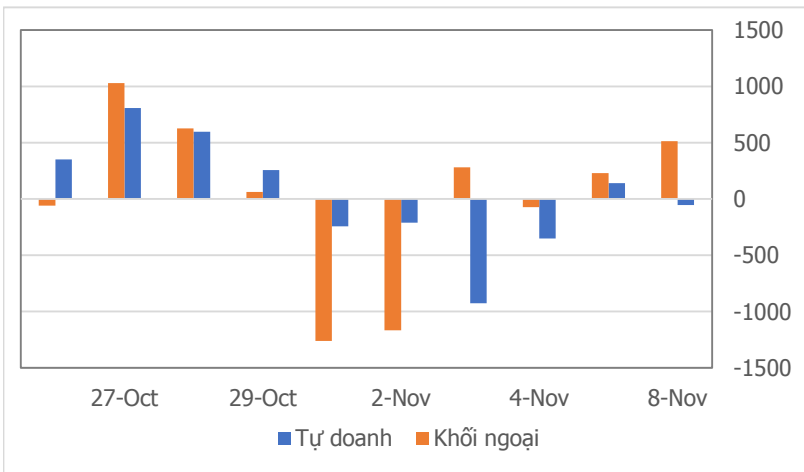
Phiên tăng điểm thứ 3 liên tiếp sau của Vn-index sau phiên điều chỉnh với khối lượng kỷ lục lịch sử từ trước đến nay. Điểm đáng chú ý là lượng CP bắt đáy sau phiên bán hoảng loạn giữa tuần trước đã về tài khoản nhà đầu tư, thế nhưng áp lực bán lại không còn, thay vào đó là xu hướng tích cực khi Vn-index tăng điểm với sự hỗ trợ của khối lượng.

Đà tăng hôm nay lan rộng ra nhiều nhóm ngành cho thấy tâm lý của giới đầu tư vẫn rất tích cực và củng cố cho xu hướng tăng điểm chung của thị trường. Về kỹ thuật, chúng tôi tiếp tục giữ nguyên kỳ vọng Vn-index sẽ hướng tới ngưỡng kháng cự (1.480 – 1.500) điểm nên vẫn duy trì quan điểm nắm giữ danh mục.

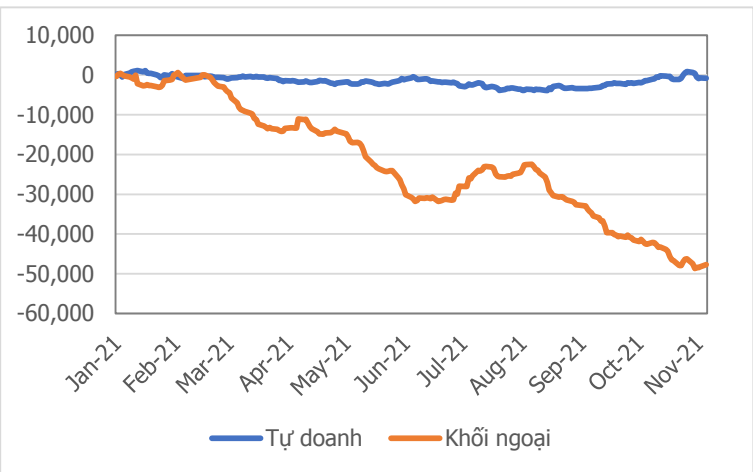
Một vài CP đáng chú ý trong phiên hôm nay như: DRC; ILB; TCL... chúng ta có thể quan sát và mở vị thế mua mới.



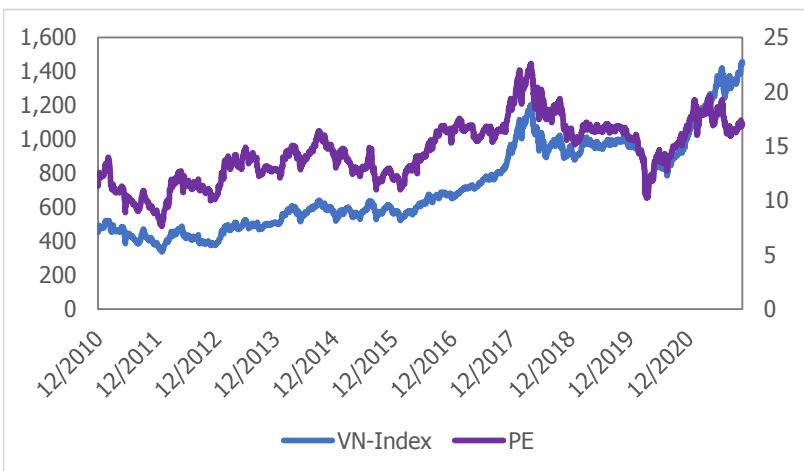
**Giao dịch tự doanh và khối ngoại 10 phiên gần nhất (tỷ)**



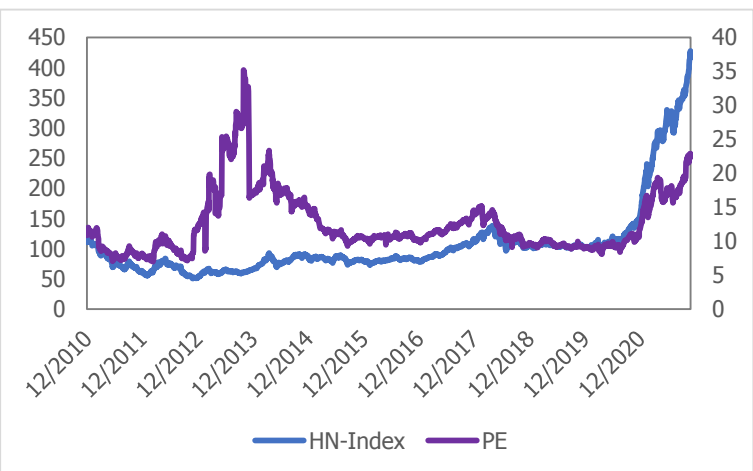
**Giá trị lũy kế tự doanh và khối ngoại từ đầu năm (tỷ)**



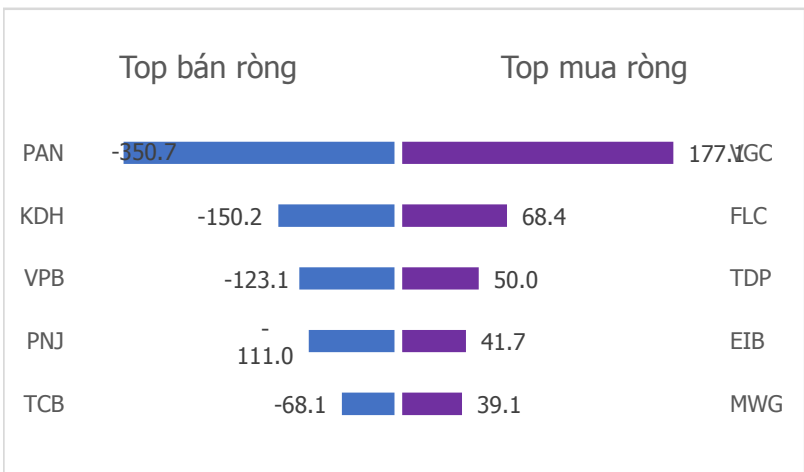
**VN Index - PE lịch sử**



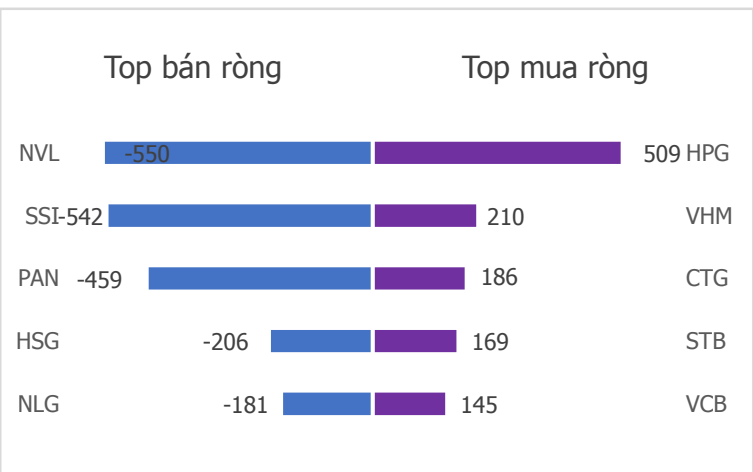
**HNX Index - PE lịch sử**



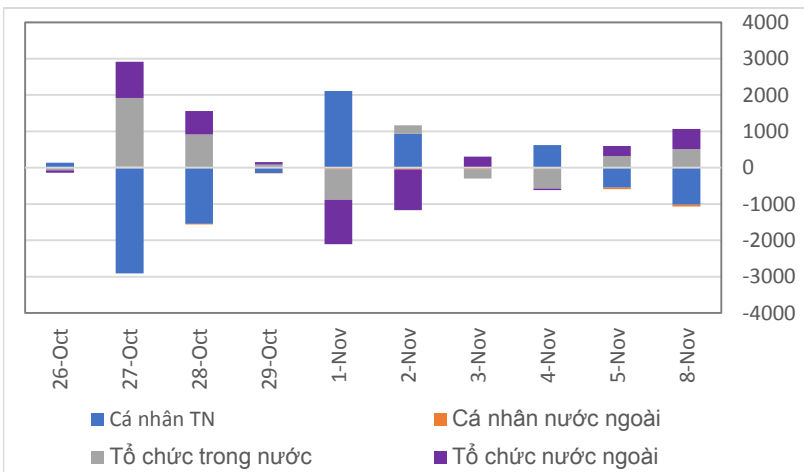
**Top mua bán ròng tự doanh 5 phiên gần nhất (tỷ)**



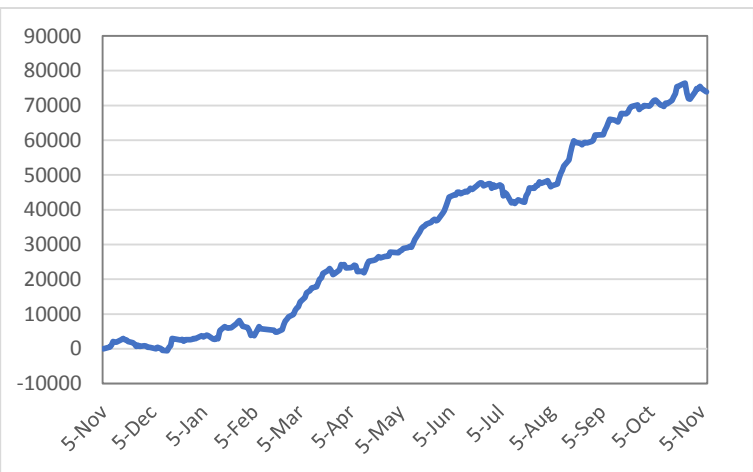
**Top mua bán ròng khối ngoại 5 phiên gần nhất (tỷ)**



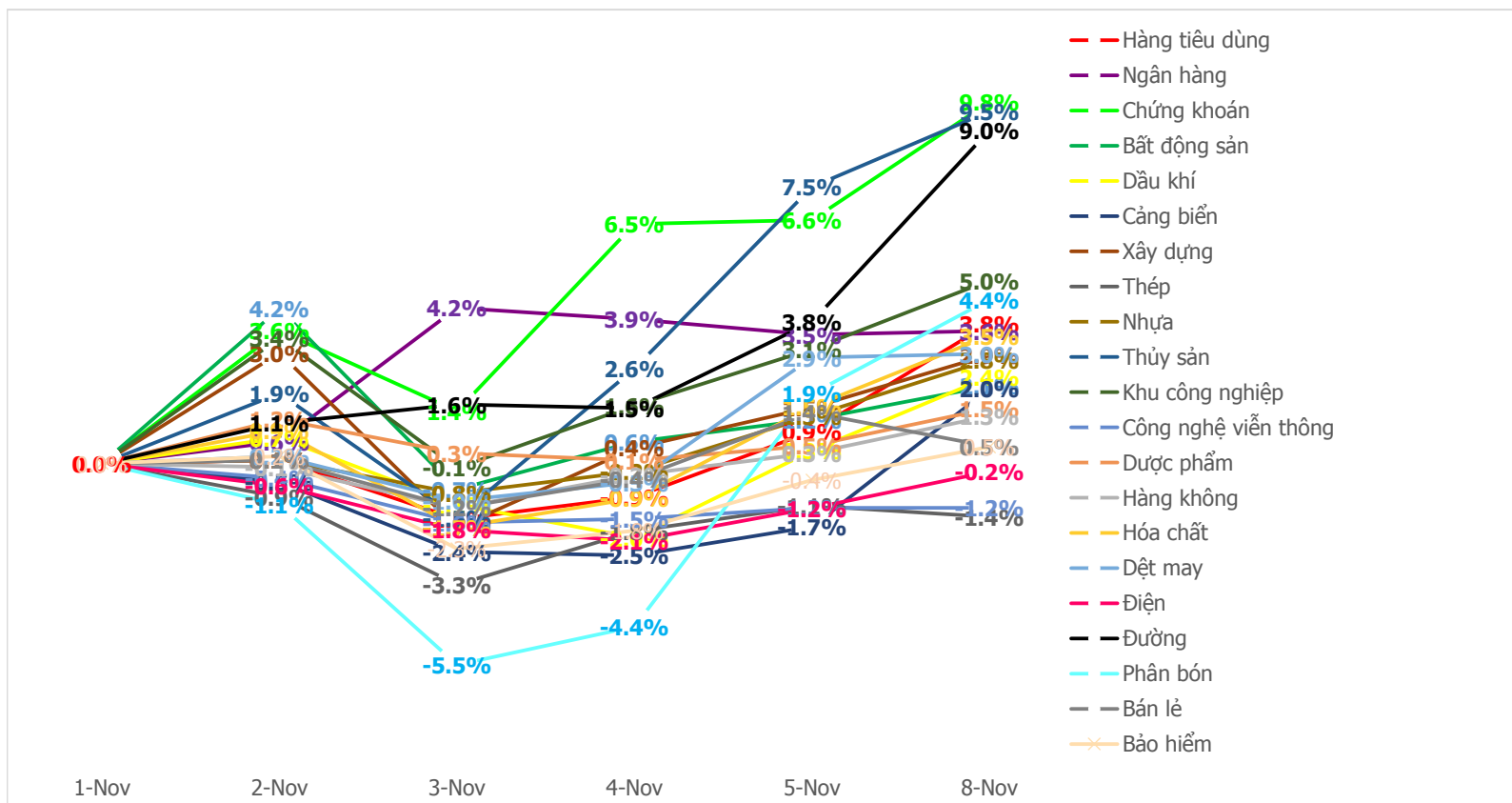
**Giao dịch theo nhà đầu tư 10 phiên gần nhất (tỷ)**



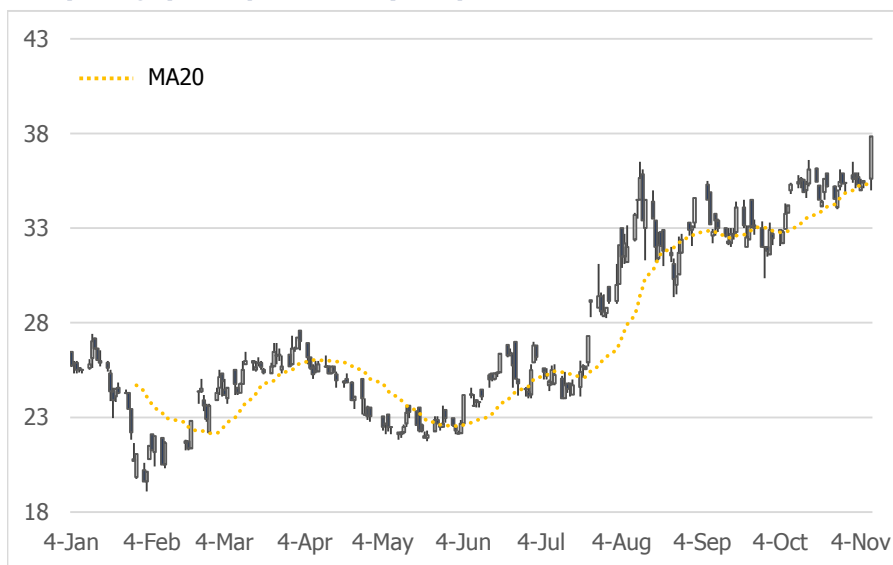
**Giao dịch nhà đầu tư cá nhân trong nước lũy kế (tỷ)**



### Diễn biến giao dịch theo nhóm ngành 5 phiên gần nhất



### Khuyến nghị theo phân tích kỹ thuật



#### ILB - Công ty Cổ phần ICD Tân Cảng Long Bình

- Cổ phiếu đang vận động trong xu hướng tăng trong ngắn hạn và xu hướng tăng trong trung hạn.
- Kháng cự ngắn hạn gần nhất là 41.6, đây là mốc kháng cự tương đối yếu. Hỗ trợ ngắn hạn gần nhất là 34.6, đây là mốc hỗ trợ tương đối mạnh.
- Thanh khoản giao dịch trung bình 10 phiên giao dịch gần nhất đạt 148.4 nghìn cổ phiếu và cao hơn trung bình 50 phiên gần nhất 8.7%, cho thấy lực cung đang mạnh dần trong ngắn hạn.
- Dựa trên các tín hiệu kỹ thuật, chúng tôi khuyến nghị mua đối với cổ phiếu ILB với mức giá 37.9, chốt lời ở giá 42.8 và cắt lỗ ở giá 35.2.



#### DRC - Công ty Cổ phần Cao su Đà Nẵng

- Cổ phiếu đang vận động trong xu hướng tăng trong ngắn hạn và xu hướng đi ngang trong trung hạn.
- Kháng cự ngắn hạn gần nhất là 36.5, đây là mốc kháng cự tương đối mạnh. Hỗ trợ ngắn hạn gần nhất là 34.6, đây là mốc hỗ trợ tương đối yếu.
- Thanh khoản giao dịch trung bình 10 phiên giao dịch gần nhất đạt 2.5 triệu cổ phiếu và cao hơn trung bình 50 phiên gần nhất 20.2%, cho thấy lực cầu đang mạnh dần trong ngắn hạn.
- Dựa trên các tín hiệu kỹ thuật, chúng tôi khuyến nghị mua đối với cổ phiếu DRC với mức giá 35.9, chốt lời ở giá 40.5 và cắt lỗ ở giá 33.3.

## Danh mục khuyến nghị đầu tư của CSI

Mã	Tên doanh nghiệp	Vốn hóa (tỷ)	Đóng cửa	Giá KN	Ngày KN	Trạng thái	Lợi nhuận	Link
FPT	Công ty cổ phần FPT	88,569	97,400	92,100	22/07/2021	Nắm giữ	5.8%	<a href="#">Xem</a>
VPB	NH Việt Nam Thịnh Vượng	168,706	37,550	34,200	31/08/2021	Nắm giữ	9.8%	<a href="#">Xem</a>
TPB	Ngân hàng Tiên Phong	50,968	43,800	33,000	22/07/2021	Nắm giữ	32.7%	<a href="#">Xem</a>
TCB	Ngân hàng Kỹ Thương	186,078	52,600	50,900	25/06/2021	Nắm giữ	3.3%	<a href="#">Xem</a>
LHG	CTCP Long Hậu	2,671	53,900	39,000	15/06/2021	Đã bán	24.4%	<a href="#">Xem</a>
MSB	Ngân hàng Hàng Hải	37,577	25,150	17,800	13/05/2021	Nắm giữ	41.3%	<a href="#">Xem</a>
SED	Giáo dục Phương Nam	210	22,700	17,700	12/05/2021	Nắm giữ	28.2%	<a href="#">Xem</a>
HND	Nhiệt điện Hải Phòng	9,096	18,428	20,450	04/05/2021	Nắm giữ	-9.9%	<a href="#">Xem</a>

LIÊN HỆ TRUNG TÂM NGHIÊN CỨU CSI: [csi.research@vncsi.com.vn](mailto:csi.research@vncsi.com.vn)

**Người thực hiện: Lê Văn Thành**

Chuyên viên Phân tích Kinh tế Vĩ mô và Thị trường Chứng khoán

Email: [thanhlv@vncsi.com.vn](mailto:thanhlv@vncsi.com.vn)

## TRUNG TÂM NGHIÊN CỨU CSI

**Lưu Chí Kháng**

Trưởng Phòng Phân tích

Email: [khanglec@vncsi.com.vn](mailto:khanglec@vncsi.com.vn)

## Bộ phận Phân tích Kinh tế Vĩ mô và Thị trường Chứng khoán

**Lê Văn Thành**

Chuyên viên Phân tích

Email: [thanhlv@vncsi.com.vn](mailto:thanhlv@vncsi.com.vn)

**Nguyễn Thị Quỳnh Hương**

Chuyên viên Tiếng Trung

Email: [huongntq@vncsi.com.vn](mailto:huongntq@vncsi.com.vn)

## Bộ phận Phân tích Ngành và Doanh nghiệp

**Nguyễn Phương Linh**

Chuyên viên phân tích

Email: [linhnp@vncsi.com.vn](mailto:linhnp@vncsi.com.vn)

**Đỗ Quang Trung**

Chuyên viên phân tích

Email: [trungdq@vncsi.com.vn](mailto:trungdq@vncsi.com.vn)

**Hệ Thống Khuyến Nghị:** Hệ thống khuyến nghị của CTCP Chứng khoán Kiến Thiết Việt Nam (CSI) được xây dựng dựa trên mức chênh lệch của giá mục tiêu 12 tháng và giá cổ phiếu trên thị trường tại thời điểm đánh giá.

Xếp hạng	Khi (giá mục tiêu – giá hiện tại)/giá hiện tại
MUA	>=20%
KHẢ QUAN	Từ 10% đến 20%
PHÙ HỢP THỊ TRƯỜNG	Từ -10% đến +10%
KÉM KHẢ QUAN	Từ -10% đến - 20%
BÁN	<= -20%

**Tuyên bố miễn trách nhiệm:** Bản quyền thuộc về Công ty Cổ phần Chứng khoán Kiến Thiết Việt Nam (CSI), Những thông tin sử dụng trong báo cáo được thu thập từ những nguồn đáng tin cậy và CSI không chịu trách nhiệm về tính chính xác của chúng, Quan điểm thể hiện trong báo cáo này là của (các) tác giả và không nhất thiết liên hệ với quan điểm chính thức của CSI, Không một thông tin cũng như ý kiến nào được viết ra nhằm mục đích quảng cáo hay khuyến nghị mua/bán bất kỳ chứng khoán nào, Báo cáo này không được phép sao chép, tái bản bởi bất kỳ cá nhân hoặc tổ chức nào khi chưa được phép của CSI.

## TRỤ SỞ CSI

Tầng 11 Tòa Nhà Diamond Flower, số 48 Lê Văn Lương, Phường Nhân Chính, Quận Thanh Xuân, Hà Nội

ĐT: + 84 24 3926 0099 Webiste: <https://www.vncsi.com.vn>