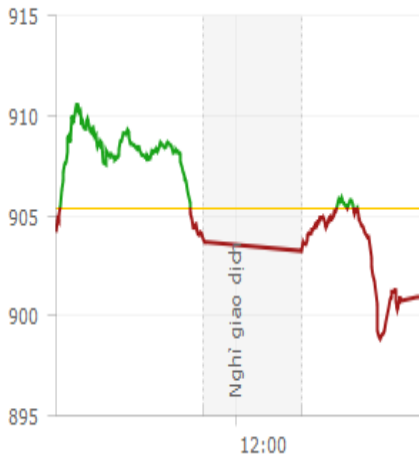
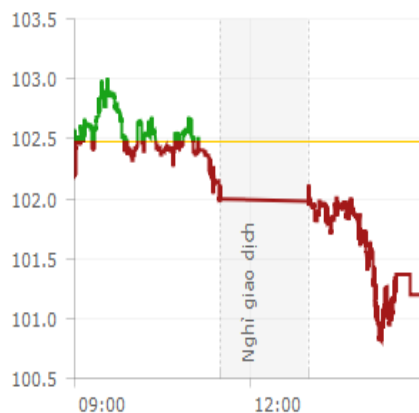


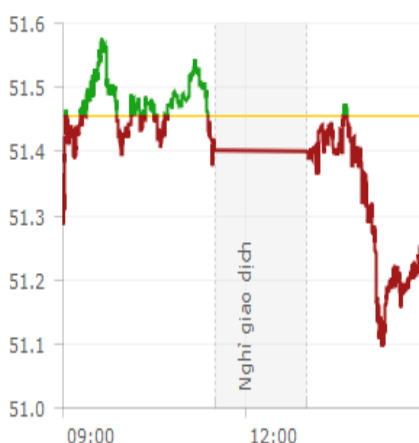
Vn-index: 4.45 điểm (0.49%)



Hnx-index: 1.27 điểm (1.24%)



Upcom-index: 0.22 điểm (0.39%)



Thử Thách Ngưỡng Hỗ Trợ 900 Điểm!

Tổng hợp: (Phiên giao dịch ngày 14/11/2018). Nỗ lực trở lại sau phiên giảm sâu trước đó, nhưng đà giảm mạnh của nhóm dầu khí và ngân hàng khiến VN-Index không thể phục hồi, trong khi HNX-Index thậm chí còn giảm sâu hơn phiên hôm qua. Kết thúc phiên giao dịch, VN-Index giảm 4,45 điểm (-0,49%) xuống 900,93 điểm với khối lượng giao dịch đạt 142,3 triệu CP, trị giá 3.393,54 tỷ đồng; HNX-Index giảm 1,27 (-1,24%) xuống 101,2 điểm với khối lượng giao dịch đạt 40,6 triệu CP, trị giá 513,2 tỷ đồng.

Thanh khoản: Thanh khoản thị trường giảm nhẹ so với phiên trước, chủ yếu là sự duy giảm từ giao dịch thỏa thuận. Tổng khối lượng giao dịch trên 2 sàn đạt 182,9 triệu CP, trị giá 3.906,4 tỷ đồng, trong đó giao dịch thỏa thuận chiếm 24 triệu CP, trị giá 804,9 tỷ đồng. Đáng chú ý có giao dịch thỏa thuận của 2,03 triệu trái phiếu VHM trị giá 207 tỷ đồng; 1,05 triệu CP VJC trị giá 135,45 tỷ đồng; 5,34 triệu CP SBT trị giá 120,2 tỷ đồng; 3,16 triệu CP HNG trị giá 48,2; 300 nghìn CP PNJ trị giá 30 tỷ đồng...

Điểm nhấn: Tâm lý của giới nhà đầu tư khá bất ổn khi đêm qua giá dầu có phiên sụt giảm mạnh nhất trong năm. Giá dầu WTI của Mỹ giảm 7,1% xuống đáy một năm 55,69 USD/thùng. Điều này khiến cho phần lớn các CP dầu khí đều chìm trong sắc đỏ, và đó cũng là tác nhân lan tỏa áp lực bán đến các nhóm CP khác. Trong phiên chiều, diễn biến vẫn không tích cực hơn, sắc đỏ hoàn toàn chiếm ưu thế ở nhóm CP vốn hóa lớn với nhiều mã giảm khá sâu. Nhóm cổ phiếu ngân hàng chịu lực bán rất mạnh, các mã đầu ngành như ACB giảm 2,5%, BID giảm 3,2%. CTG giảm 3,6%. HDB giảm 4%... Bên cạnh đó vẫn là sự lao dốc của các mã dầu khí. GAS giảm 3,9%. PVS giảm 2,7%. PVD giảm 3,8%. PVC giảm 3,2%...

Ngoài ra, tại một số CP trụ như HPG, HSG, PLX, VJC, VHC, MWG... cũng gặp áp lực bán khá lớn và đều đỏ điểm. Ở chiều ngược lại, sắc xanh của một số mã Bluechips DHG, EIB, FPT, GMD, DPM, cùng với sự hồi phục của 3 mã vốn hóa lớn là VHM, PNJ, MSN góp phần đáng kể giúp thị trường giữ vững mốc 900 điểm. Hai dòng CP đáng chú ý trong các phiên trước là thủy sản, dệt may cũng dần hồi phục về cuối phiên. Thậm chí, nhiều cổ phiếu thủy sản như CMX, MPC vẫn tăng điểm. Dù vậy, HVG, ABT đã giảm sàn trong phiên hôm nay.

Khôi ngoại: Tiếp tục duy trì phiên bán ròng thứ 3 liên tiếp, song giá trị bán ròng đang có chiều hướng giảm qua từng phiên và chỉ đạt 22,4 tỷ đồng trong phiên hôm nay. Trên HoSE, khối ngoại đã bán ròng 2,64 triệu cổ phiếu, tương ứng giá trị 10,33 tỷ đồng và là phiên bán ròng thứ 3 liên tiếp. Trên HNX, khối ngoại cũng bán ròng 1,04 triệu cổ phiếu, tương ứng giá trị 12,07 tỷ đồng.

Phân tích kỹ thuật Vn-index

Xu thế ngắn hạn: Tích lũy
Xu thế trung hạn: Điều chỉnh
Xu thế dài hạn: Tăng

Phân tích kỹ thuật Hnx-index

Xu thế ngắn hạn: Tích lũy
Xu thế trung hạn: Điều chỉnh
Xu thế dài hạn: Tăng

Nhóm ngành:

Dưới áp lực bán mạnh về cuối phiên kiến cho TTCKVN có thêm phiên đỏ điểm thứ 2 trong tuần. Cụ thể, có 10/18 nhóm ngành đỏ điểm, giảm sâu nhất là nhóm khí đốt giảm (-3,04%) và dầu khí giảm (-2,74%), theo sau là TNCB, ngân hàng, bảo hiểm có mức giảm lần lượt là (- 2,46%), (- 1,87%) và (- 1,05%) còn lại các nhóm ngành khác giảm không đáng kể. Ở chiều tăng điểm, nhóm truyền thông dẫn đầu với mức tăng 2,73%, CNTT tăng 1%, thực phẩm tăng 0,96%, hóa chất tăng 0,57%...

Nhóm CP ngân hàng:

Đa số các mã giảm điểm, thậm chí giảm khá sâu như BID giảm 3,23% xuống 30.000 đồng, CTG giảm 3,64% xuống 21.200 đồng, HDB giảm 4% xuống 28.800 đồng, VPB giảm 1,73% xuống 19.850 đồng, MBB giảm 1,46% xuống 20.250 đồng, các mã VCB và STB giảm nhẹ, còn EIB và TPB bất ngờ đi ngược xu hướng với mức tăng 2,25% lên 13.650 đồng và 0,3% lên 25.500 đồng...

Nhóm CP thanh khoản:

HPG là mã có thanh khoản tốt nhất với 8,27 triệu đơn vị, tiếp đến là CTG với 5,67 triệu đơn vị, FLC với 5,3 triệu đơn vị, HSG với 4,16 triệu đơn vị. Cũng giống HPG và CTG, cả FLC và HSG cũng đều đóng cửa trong sắc đỏ. Trong đó, FLC giảm 3% xuống 5.480 đồng và HSG giảm 4,28% xuống 7.600 đồng...

KHUYẾN NGHỊ ĐẦU TƯ:

Phiên sáng thị trường khá tích cực với sắc xanh hiện diện trên 2 chỉ số, tuy nhiên càng giao dịch thì áp lực bán càng lan rộng, khiến thị trường có phiên giảm điểm thứ 2 liên tiếp trong tuần. Thanh khoản giảm so với hôm qua, nhưng nếu không xét giao dịch thỏa thuận thì xem như là tương đương, thậm chí còn tăng trên sàn HNX với biên độ điều chỉnh tăng. Điều đó cho thấy xu hướng của nhà đầu tư vẫn là căn bán. Xét về phân tích kỹ thuật thì chưa có tín hiệu khả quan nào cho xu hướng tích cực làm nền cơ sở cho vị thế mua. Hành động bắt đáy vẫn tiềm ẩn rất nhiều rủi ro, vì thế, chúng tôi vẫn kiên nhẫn với nhận định của mình là ưu tiên đứng ngoài quan sát và chỉ duy trì tỷ trọng danh mục trong biên độ an toàn.

Vn-index: Biểu đồ 6 Tháng

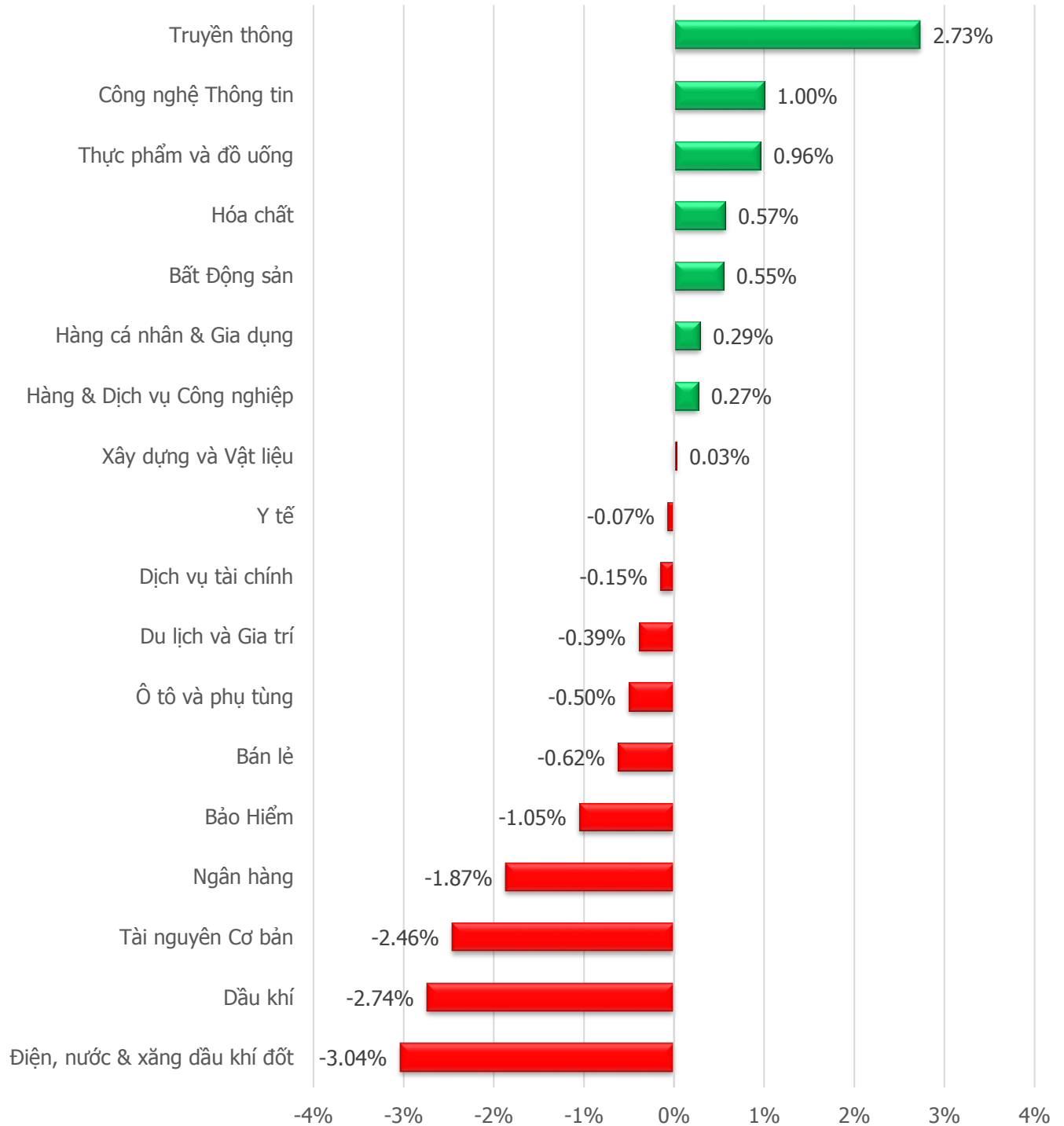


Hnx-index: Biểu đồ 6 Tháng



BIẾN ĐỘNG GIÁ CỔ PHIẾU THEO NHÓM NGÀNH

Biến động giá theo ngành



NHÓM CÁC CỔ PHIẾU CÓ GIAO DỊCH ĐỘT BIẾN

HOSE TOP TĂNG GIÁ

Mã CK	Giá	+/-	%	KLGD
PVT	17,650	1,150	6.97%	285,190
HOT	27,650	1,800	6.96%	10
TNT	2,460	160	6.96%	50,010
TVT	25,450	1,650	6.93%	85,940
CRC	18,550	1,200	6.92%	196,730

HNX TOP TĂNG GIÁ

Mã CK	Giá	+/-	%	KLGD
VTS	12,100	1,100	10.00%	100
BTW	13,200	1,200	10.00%	113
KTS	15,500	1,400	9.93%	200
TV3	39,900	3,600	9.92%	5,400
LDP	20,300	1,800	9.73%	3,148

HOSE TOP GIẢM GIÁ

Mã CK	Giá	+/-	%	KLGD
ABT	44,050	-3,300	-6.97%	2,000
TRC	22,750	-1,700	-6.95%	8,730
HVG	5,420	-400	-6.87%	1,248,910
PJT	11,700	-850	-6.77%	4,130
EMC	13,100	-950	-6.76%	20

HNX TOP GIẢM GIÁ

Mã CK	Giá	+/-	%	KLGD
ACM	700	-100	-12.50%	147,300
DCS	900	-100	-10.00%	27,600
SDN	44,200	-4,900	-9.98%	100
PJC	36,600	-4,000	-9.85%	100
C69	4,700	-500	-9.62%	42,300

HOSE TOP KHỐI LƯỢNG GD ĐỘT BIẾN

Mã CK	Giá	+/-	%	KLGD
HPG	35,800	-1,100	-2.98%	8,274,360
CTG	21,200	-800	-3.64%	5,671,640
HSG	7,600	-340	-4.28%	4,160,560
MBB	20,250	-300	-1.46%	3,922,210
PVD	15,300	-600	-3.77%	3,070,490

HNX TOP KHỐI LƯỢNG GD ĐỘT BIẾN

Mã CK	Giá	+/-	%	KLGD
PVS	18,200	-500	-2.67%	4,615,514
SHB	7,200	-200	-2.70%	4,316,795
ACB	27,600	-700	-2.47%	3,291,576
TNG	19,600	-100	-0.51%	1,802,488
TTH	6,000	500	9.09%	1,524,121

HOSE TOP GIÁ TRỊ GD NHIỀU NHẤT

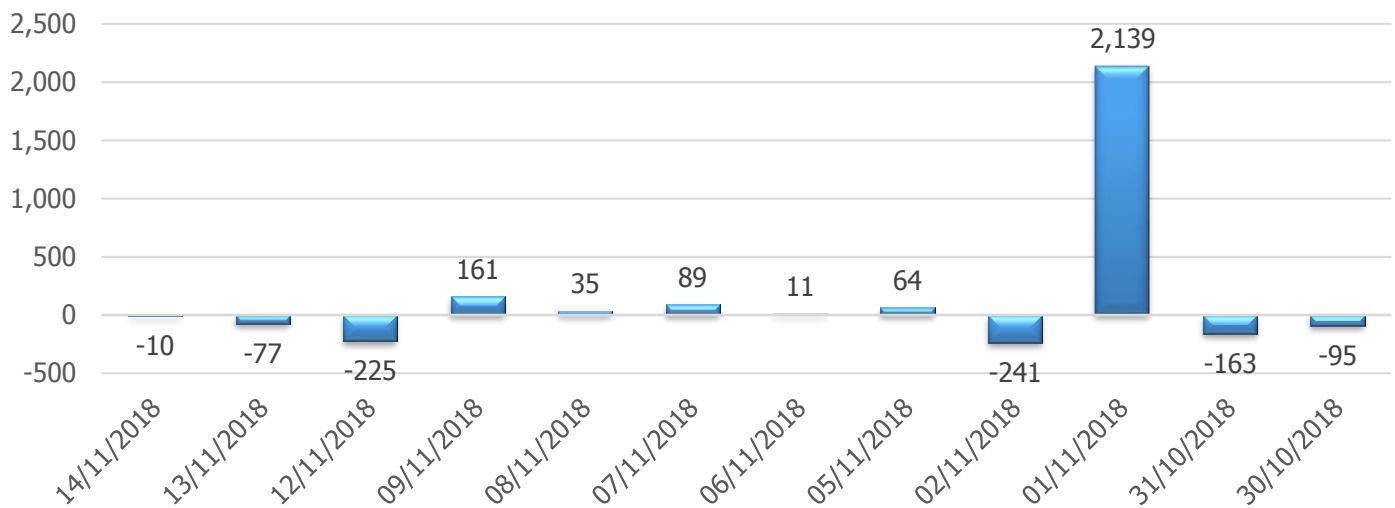
Mã CK	Giá	+/-	%	KLGD
HPG	35,800	-1,100	-2.98%	8,274,360
CTG	21,200	-800	-3.64%	5,671,640
FLC	5,480	-170	-3.01%	5,344,960
HSG	7,600	-340	-4.28%	4,160,560
MBB	20,250	-300	-1.46%	3,922,210

HNX TOP GIÁ TRỊ GD NHIỀU NHẤT

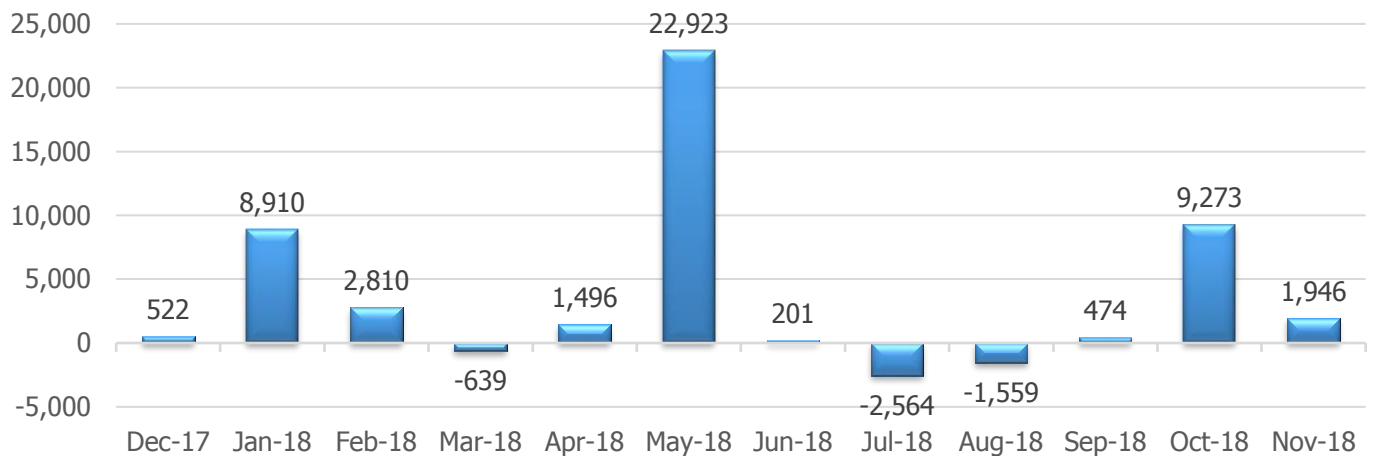
Mã CK	Giá	+/-	%	KLGD
PVS	18,200	-500	-2.67%	4,615,514
SHB	7,200	-200	-2.70%	4,316,795
ACB	27,600	-700	-2.47%	3,291,576
TNG	19,600	-100	-0.51%	1,802,488
ART	4,300	-100	-2.27%	1,596,968

GIAO DỊCH CỦA NHÀ ĐẦU TƯ NƯỚC NGOÀI

Giao dịch nhà đầu tư nước ngoài 12 phiên gần nhất (tỷ VNĐ)



Giao dịch nhà đầu tư nước ngoài 12 tháng gần nhất (tỷ VNĐ)



HOSE TOP MUA-BÁN RÒNG

Top mua ròng		Top bán ròng	
Mã CP	Giá trị (Tỷ đồng)	Mã CP	Giá trị (Tỷ đồng)
GMD	48.15	SBT	90.89
VNM	46.24	PPC	18.44
HCM	16.23	NVL	17.39
SSI	9.39	HPG	13.33
VJC	8.02	CTG	10.61

HNX TOP MUA-BÁN RÒNG

Top mua ròng		Top bán ròng	
Mã CP	Giá trị (Tỷ đồng)	Mã CP	Giá trị (Tỷ đồng)
CEO	1.30	VCG	5.29
SHS	0.82	VGC	4.98
DGC	0.82	PVS	2.38
TTT	0.20	THT	1.97
KKC	0.12	BVS	0.37

DANH MỤC MỘT SỐ QUỸ ĐẦU TƯ NƯỚC NGOÀI LỚN TẠI VIỆT NAM

Vina Capital (VOF)												
STT	Ma CP	% Phân bổ	Vốn hóa	Gía trị sổ sách	EPS	ROA	ROE	P/E	P/B	KLGDĐQ 6T	Gía hiện tại	Tăng/giảm 12T
		%	tỷ vnd	vnd	vnd	%	%	lần	lần	cổ phiếu	ngàn vnd	%
1	HPG	13.40%	78,266	18,317	4,334	16.4%	26.8%	8.50	2.01	5,863,757	35,800	40.95%
2	VNM	10.90%	202,528	14,620	5,554	28.5%	38.9%	20.94	7.96	1,072,384	117,500	-22.35%
3	ACV	9.00%	180,737	13,733	2,841	11.1%	20.3%	29.22	6.04	102,195	82,800	3.25%
4	KDH	6.30%	12,483	15,581	1,416	5.5%	8.5%	21.29	1.94	272,579	30,200	19.69%
5	PNJ	6.10%	15,225	20,860	5,651	18.8%	28.3%	16.62	4.50	535,931	93,500	20.42%
6	VJC	4.70%	69,651	22,986	10,037	15.1%	45.4%	12.81	5.59	718,524	127,500	34.49%
7	QNS	3.20%	11,903	17,170	3,824	14.7%	23.7%	10.64	2.37	280,112	40,600	-18.65%
8	EIB	3.10%	16,229	12,353	1,102	0.9%	8.6%	11.98	1.07	2,042,247	13,650	19.73%
9	CTD	3.00%	11,385	103,348	21,275	11.2%	22.5%	6.84	1.41	193,191	146,000	-36.27%
10	PVS	2.60%	8,938	22,715	1,748	3.1%	6.0%	10.70	0.82	5,302,528	18,200	29.02%
	Tổng	62.80%										

Dragon Capital (VEIL)												
STT	Ma CP	% Phân bổ	Vốn hóa	Gía trị sổ sách	EPS	ROA	ROE	P/E	P/B	KLGDĐQ 6T	Gía hiện tại	Tăng/giảm 12T
		%	tỷ vnd	vnd	vnd	%	%	lần	lần	cổ phiếu	ngàn vnd	%
1	ACB	7.20%	35,295	15,651	3,498	1.2%	21.5%	8.09	1.81	4,294,009	27,600	12.57%
2	MWG	7.20%	34,862	25,272	8,644	12.2%	41.3%	12.49	4.27	626,157	107,300	-14.66%
3	MBB	7.07%	44,397	14,554	2,341	1.4%	14.9%	8.78	1.41	5,736,995	20,250	8.36%
4	VNM	6.27%	202,528	14,620	5,554	28.5%	38.9%	20.94	7.96	1,072,384	117,500	-22.35%
5	KDH	5.13%	12,483	15,581	1,416	5.5%	8.5%	21.29	1.94	272,579	30,200	19.69%
6	HPG	4.04%	78,266	18,317	4,334	16.4%	26.8%	8.50	2.01	5,863,757	35,800	40.95%
7	FPT	4.00%	25,555	19,350	5,305	11.7%	23.0%	7.85	2.15	1,014,094	42,250	-6.88%
8	GAS	3.94%	179,146	22,203	6,557	17.5%	25.7%	14.28	4.22	570,990	90,200	24.79%
9	ACV	3.59%	180,737	13,733	2,841	11.1%	20.3%	29.22	6.04	102,195	82,800	3.25%
10	VJC	3.37%	69,651	22,986	10,037	15.1%	45.4%	12.81	5.59	718,524	127,500	34.49%
	Tổng	51.81%										

Dragon Capital (VEF)												
STT	Ma CP	% Phân bổ	Vốn hóa	Gía trị sổ sách	EPS	ROA	ROE	P/E	P/B	KLGDĐQ 6T	Gía hiện tại	Tăng/giảm 12T
		%	tỷ vnd	vnd	vnd	%	%	lần	lần	cổ phiếu	ngàn vnd	%
1	VPB	14.23%	49,626	13,020	2,757	2.6%	24.1%	7.33	1.55	4,714,495	19,850	-15.54%
2	MWG	13.30%	34,862	25,272	8,644	12.2%	41.3%	12.49	4.27	626,157	107,300	-14.66%
3	PNJ	8.57%	15,225	20,860	5,651	18.8%	28.3%	16.62	4.50	535,931	93,500	20.42%
4	FPT	4.88%	25,555	19,350	5,305	11.7%	23.0%	7.85	2.15	1,014,094	42,250	-6.88%
5	MBB	4.79%	44,397	14,554	2,341	1.4%	14.9%	8.78	1.41	5,736,995	20,250	8.36%
6	DHG	4.63%	10,787	22,423	4,553	14.3%	21.0%	18.12	3.68	237,445	82,400	-10.29%
7	CTD	4.60%	11,385	103,348	21,275	11.2%	22.5%	6.84	1.41	193,191	146,000	-36.27%
8	CII	4.18%	5,995	20,173	329	-0.1%	-0.2%	74.48	1.21	693,807	24,500	-19.90%
9	CTI	3.52%	1,556	20,178	2,427	3.1%	9.6%	10.18	1.22	529,511	24,800	-12.69%
10	VCI	3.41%	8,476	23,161	5,375	13.6%	28.3%	9.67	2.25	153,451	52,000	10.07%
	Tổng	62.80%										

VNM ETF												
STT	Ma CP	% Phân bổ	Vốn hóa	Gía trị sổ sách	EPS	ROA	ROE	P/E	P/B	KLGDQB 6T	Gía hiện tại	Tăng/giảm 12T
		%	tỷ vnd	vnd	vnd	%	%	lần	lần	cổ phiếu	ngàn vnd	%
1	VIC	6.90%	299,693	16,325	1,205	1.6%	5.8%	77.91	5.75	2,127,143	94,700	64.58%
2	NVL	6.62%	64,823	19,045	2,395	3.7%	13.6%	29.61	3.72	3,158,734	70,900	52.75%
3	VNM	8.29%	202,528	14,620	5,554	28.5%	38.9%	20.94	7.96	1,072,384	117,500	-22.35%
4	VCB	5.44%	193,560	17,078	3,359	1.2%	20.3%	16.01	3.15	2,101,500	53,200	25.09%
5	MSN	5.47%	93,517	15,148	5,282	8.9%	26.1%	15.22	5.31	2,660,388	79,000	33.90%
6	ROS	3.86%	20,689	10,168	1,291	7.6%	14.0%	28.23	3.58	1,537,285	36,850	-74.85%
7	HPG	4.89%	78,266	18,317	4,334	16.4%	26.8%	8.50	2.01	5,863,757	35,800	40.95%
8	Mani	4.77%	104	12,185	1,009	6.5%	8.8%	6.84	0.57	26,882	7,000	-4.67%
9	SSI	4.16%	13,902	18,921	2,901	6.6%	14.4%	9.60	1.47	3,982,423	27,800	19.38%
10	Eclat	4.21%	16	17,931	1,776	6.8%	9.5%	5.07	0.50	24	9,000	-32.43%
11	BVH	3.52%	68,336	20,798	1,673	1.3%	8.4%	58.28	4.69	125,116	98,000	89.57%
12	Synopex	2.44%	933	15,508	1,752	8.2%	9.6%	7.94	0.90	33,890	14,100	43.22%
13	SOCO	3.68%	4,518	12,075	1,168	2.7%	6.3%	10.27	0.99	1,145	12,000	0.00%
14	RMIL	2.24%	11	10,483	1,079	0.0%	0.0%	9.26	0.95	0	10,000	0.00%
15	Hansae	4.06%	1,255	10,943	816	0.0%	0.0%	10.90	0.81	99	8,900	-5.94%
16	VCG	1.85%	8,127	14,762	2,645	6.1%	16.7%	6.96	1.25	1,117,507	18,400	-20.68%
17	STB	1.83%	21,734	13,185	739	0.4%	6.3%	16.31	0.91	6,533,361	11,950	7.14%
18	SBT	2.31%	11,147	12,369	940	3.0%	8.0%	23.93	1.82	3,648,559	22,700	3.47%
19	TCH	2.35%	6,959	12,065	947	7.8%	8.7%	20.80	1.63	1,062,975	20,150	18.32%
20	MCNEX	1.24%	20	0	-2,371	0.0%	0.0%	-2.36	0.00	44	5,600	5.66%
21	KDC	0.09%	5,224	29,379	-147	-0.2%	-0.2%	173.00	0.86	346,268	25,500	-26.28%
22	DPM	1.26%	7,220	20,403	1,670	5.9%	7.8%	11.05	0.90	681,772	18,800	-0.42%
23	NT2	1.23%	7,326	12,815	2,947	8.4%	18.5%	8.64	1.99	309,771	25,500	3.59%
24	HKG	0.07%	57	9,421	-901	10.0%	14.3%	-1.22	0.12	84,407	1,100	-47.62%
25	DCMI	0.19%	5,029	11,642	1,134	3.9%	7.8%	8.38	0.82	515,738	9,500	-16.35%
26	U.S.Dollar	-0.17%	319	13,647	1,693	7.3%	14.5%	6.14	0.76	18,718	10,400	12.57%
27	VRE	5.29%	70,563	11,928	1,060	5.6%	7.9%	28.60	2.54	2,117,892	30,050	-20.18%
28	VIC	6.90%	299,693	16,325	1,205	1.6%	5.8%	77.91	5.75	2,127,143	94,700	64.58%
Tổng		100%										

FTSE Vietnam Index ETF												
STT	Ma CP	% Phân bổ	Vốn hóa	Gía trị sổ sách	EPS	ROA	ROE	P/E	P/B	KLGDQB 6T	Gía hiện tại	Tăng/giảm 12T
		%	tỷ vnd	vnd	vnd	%	%	lần	lần	cổ phiếu	ngàn vnd	%
1	HPG	15.60%	78,266	18,317	4,334	16.4%	26.8%	8.50	2.01	5,863,757	35,800	40.95%
2	VIC	15.41%	299,693	16,325	1,205	1.6%	5.8%	77.91	5.75	2,127,143	94,700	64.58%
3	MSN	15.32%	93,517	15,148	5,282	8.9%	26.1%	15.22	5.31	2,660,388	79,000	33.90%
4	VNM	12.55%	202,528	14,620	5,554	28.5%	38.9%	20.94	7.96	1,072,384	117,500	-22.35%
5	VCB	6.80%	193,560	17,078	3,359	1.2%	20.3%	16.01	3.15	2,101,500	53,200	25.09%
6	NVL	5.84%	64,823	19,045	2,395	3.7%	13.6%	29.61	3.72	3,158,734	70,900	52.75%
7	ROS	5.14%	20,689	10,168	1,291	7.6%	14.0%	28.23	3.58	1,537,285	36,850	-74.85%
8	PVS	5.10%	8,938	22,715	1,748	3.1%	6.0%	10.70	0.82	5,302,528	18,200	29.02%
9	SSI	4.08%	13,902	18,921	2,901	6.6%	14.4%	9.60	1.47	3,982,423	27,800	19.38%
10	STB	2.88%	21,734	13,185	739	0.4%	6.3%	16.31	0.91	6,533,361	11,950	7.14%
Tổng		88.72%										

MSCI Frontier Markets Index												
STT	Ma CP	% Phân bố	Vốn hóa	Gía trị sổ sách	EPS	ROA	ROE	P/E	P/B	KLGD BQ 6T	Gía hiện tại	Tăng/giảm 12T
		%	tỷ vnd	vnd	vnd	%	%	lần	lần	cổ phiếu	ngàn vnd	%
1	VNM	5.65%	202,528	14,620	5,554	28.5%	38.9%	20.94	7.96	1,072,384	117,500	-22.35%
2	VIC	2.76%	299,693	16,325	1,205	1.6%	5.8%	77.91	5.75	2,127,143	94,700	64.58%
3	MSN	1.81%	93,517	15,148	5,282	8.9%	26.1%	15.22	5.31	2,660,388	79,000	33.90%
4	HPG	1.43%	78,266	18,317	4,334	16.4%	26.8%	8.50	2.01	5,863,757	35,800	40.95%
5	ROS	0.63%	20,689	10,168	1,291	7.6%	14.0%	28.23	3.58	1,537,285	36,850	-74.85%
6	NVL	0.58%	64,823	19,045	2,395	3.7%	13.6%	29.61	3.72	3,158,734	70,900	52.75%
7	VRE	0.48%	70,563	11,928	1,060	5.6%	7.9%	28.60	2.54	2,117,892	30,050	-20.18%
8	SSI	0.45%	13,902	18,921	2,901	6.6%	14.4%	9.60	1.47	3,982,423	27,800	19.38%
9	STB	0.32%	21,734	13,185	739	0.4%	6.3%	16.31	0.91	6,533,361	11,950	7.14%
10	SAB	0.28%	154,421	25,960	7,192	22.0%	30.1%	33.48	9.28	89,728	243,000	-12.22%
11	PVS	0.20%	8,938	22,715	1,748	3.1%	6.0%	10.70	0.82	5,302,528	18,200	29.02%
12	SBT	0.19%	11,147	12,369	940	3.0%	8.0%	23.93	1.82	3,648,559	22,700	3.47%
13	HSG	0.15%	3,071	13,295	1,066	3.1%	13.4%	7.49	0.60	4,224,618	7,600	-59.12%
14	TCH	0.14%	6,959	12,065	947	7.8%	8.7%	20.80	1.63	1,062,975	20,150	18.32%
15	DPM	0.13%	7,220	20,403	1,670	5.9%	7.8%	11.05	0.90	681,772	18,800	-0.42%
16	KBC	0.10%	5,919	18,685	1,131	2.8%	4.8%	11.14	0.67	2,350,488	12,500	0.00%
Tổng		15.3%										

DANH MỤC KHUYẾN NGHỊ

	Cổ phiếu	Gía Mua cao nhất	Gía Bán cao nhất	Cắt lỗ	Gía đóng cửa	Vùng Mua dự kiến	Vùng Bán dự kiến	Ngày Mua	Ngày Bán	Lợi nhuận	Cập nhật
Danh Mục Khuyến Nghị Mua	HT1	13.3	14.8	12.1	13.50	13.2					Chờ khớp
	PHR	30.3	33.6	27.6	30.85	30.0					Chờ khớp
	AAV	10.8	12.0	9.8	11.20	10.7					Chờ khớp
Danh Mục Đang Năm Giữ	HAH	13.6	15.1	12.4	13.50	13.5		14/11/2018		0.0%	Nắm giữ
	VGT	12.7	14.1	11.6	12.70	12.6		14/11/2018		0.8%	Nắm giữ
	DGW	24.2	26.9	22.1	24.10	24.0		13/11/2018		0.4%	Nắm giữ
	NAF	12.2	13.6	11.1	11.65	12.1		13/11/2018		-3.7%	Nắm giữ
	CEO	13.0	14.4	11.9	13.00	12.9		13/11/2018		0.8%	Nắm giữ
	VIB	27.3	30.2	24.8	27.00	27.0		09/11/2018		0.0%	Nắm giữ
	APC	37.4	41.4	34.0	35.00	37.0		05/11/2018		-5.4%	Nắm giữ
	FTS	17.2	19.0	15.6	16.60	17.0		05/11/2018		-2.4%	Nắm giữ
	IDI	12.9	14.3	11.8	11.95	12.8		05/11/2018		12.5%	Nắm giữ
	VEA	35.8	39.6	32.6	35.50	35.4		05/11/2018		0.3%	Nắm giữ
	DPM	18.7	20.7	17.0	18.80	18.5		01/11/2018		1.6%	Nắm giữ
	PXS	5.4	5.9	4.9	5.20	5.3		01/11/2018		-1.9%	Nắm giữ
TNG	16.0	17.7	14.5	19.60	15.8		26/10/2018		24.1%	Nắm giữ	

	HAT	40.4	44.8	36.8	38.00	40.0	24/10/2018		-5.0%	Nằm giữ	
	ANV	24.0	26.7	21.9	28.35	23.8	24/10/2018		19.1%	Cần bán	
	DP3	86.1	95.4	78.4	82.20	85.2	23/10/2018		-3.5%	Nằm giữ	
	QNS	40.2	44.6	36.6	40.60	39.8	20/07/2018		2.0%	Nằm giữ	
Danh Mục Đã Bán	VRE	35.5	39.3	32.3	30.20	35.1	30.2	26/10/2018	14/11/2018	5.6%	Đã bán
	PDR	26.9	29.8	24.5	26.10	26.6	26.1	26/10/2018	14/11/2018	-1.9%	Đã bán
	DHG	84.5	93.7	77.0	82.00	83.7	82.4	06/11/2018	14/11/2018	-1.6%	Đã bán
	SHI	6.7	7.4	6.1	6.48	6.6	6.1	06/11/2018	14/11/2018	-7.6%	Đã bán
	AAA	14.8	16.5	13.5	14.15	14.7	14.1	09/11/2018	14/11/2018	-4.1%	Đã bán
	BSR	16.3	18.0	14.8	15.60	16.1	16.0	01/11/2018	12/11/2018	-0.6%	Đã bán
	PLX	59.1	65.5	53.8	57.00	58.5	57.8	01/11/2018	12/11/2018	-1.2%	Đã bán
	NTC	65.7	72.8	59.8	73.30	65.00	74.0	16/08/2018	02/10/2018	29.5%	Đã bán
	POM	15.2	16.8	13.8	17.80	15.00	14.5	13/09/2018	08/10/2018	24.3%	Đã bán
	PAC	40.8	45.2	37.2	44.50	40.40	45.2	10/09/2018	12/10/2018	11.9%	Đã bán
	NDN	14.0	15.6	12.8	15.10	13.90	15.5	07/09/2018	12/10/2018	11.5%	Đã bán
	SAB	206.0	228.5	187.7	220.00	204.00	222.0	10/08/2018	22/10/2018	8.8%	Đã bán
	PTB	62.1	68.9	56.6	65.50	61.50	64.0	21/09/2018	18/10/2018	4.1%	Đã bán
	DVN	17.1	18.9	15.5	17.80	16.90	17.7	21/09/2018	09/10/2018	4.7%	Đã bán
	SSI	32.0	35.5	29.2	33.20	31.70	33.2	12/09/2018	02/10/2018	4.7%	Đã bán
	DHG	93.4	103.6	85.1	97.00	92.50	97.0	14/09/2018	03/10/2018	4.9%	Đã bán
	DCM	10.4	11.5	9.5	10.90	10.30	10.8	20/09/2018	08/10/2018	4.9%	Đã bán
	PDR	25.9	28.7	23.6	26.50	25.60	26.5	12/09/2018	08/10/2018	3.5%	Đã bán
	CAV	55.7	61.7	50.7	57.50	55.10	57.5	14/08/2018	08/10/2018	4.4%	Đã bán
	HSG	11.2	12.4	10.2	12.55	11.10	11.7	14/09/2018	11/10/2018	5.4%	Đã bán
BMP	58.0	64.3	52.8	63.00	57.40	58.6	18/09/2018	11/10/2018	2.1%	Đã bán	
CAP	42.1	46.7	38.4	40.50	41.70	40.0	31/08/2018	18/10/2018	1.8%	Đã bán	
PHR	26.6	29.5	24.2	28.00	26.30	26.4	18/09/2018	11/10/2018	0.4%	Đã bán	
DPR	37.1	41.1	33.8	37.50	36.70	37.6	23/08/2018	12/10/2018	2.5%	Đã bán	
PPC	18.2	20.2	16.6	18.25	18.0	18.7	19/07/2018	12/10/2018	3.9%	Đã bán	
TDT	11.9	13.2	10.9	11.80	11.80	12.5	15/10/2018	31/10/2018	5.9%	Đã bán	

LIÊN HỆ TRUNG TÂM NGHIÊN CỨU VNCS: vncs.research@vn-cs.com

Người thực hiện: **Lưu Chí Kháng**
Phó Phòng Phân tích Kinh tế Vĩ mô và Thị trường Chứng khoán
Email: khanglc@vn-cs.com

Người thực hiện: **Đỗ Thị Hương**
Trợ lý Phân tích
Email: huongdt@vn-cs.com

TRUNG TÂM NGHIÊN CỨU VNCS

Đỗ Bảo Ngọc
Phó Tổng giám đốc & Giám đốc trung tâm nghiên cứu
Email: ngocdb@vn-cs.com

Bộ phận Phân tích Ngành và Doanh nghiệp

Nguyễn Đức Minh
Chuyên viên Phân tích Cao cấp
Email: minhnd@vn-cs.com

Trần Vũ Phương Liên
Chuyên viên phân tích
Email: lientvp@vn-cs.com

Vũ Thùy Dương
Chuyên viên phân tích
Email: duongvt@vn-cs.com

Bộ phận Phân tích Kinh tế Vĩ mô và Thị trường Chứng khoán

Lưu Chí Kháng
P.Phòng Phân tích Kinh tế Vĩ mô và Thị trường Chứng khoán
Email: khanglc@vn-cs.com

Đỗ Thị Hương
Trợ lý Phân tích
Email: huongdt@vn-cs.com

Hệ Thống Khuyến Nghị: Hệ thống khuyến nghị của CTCP Chứng khoán Kiến Thiết Việt Nam (VNCS) được xây dựng dựa trên mức chênh lệch của giá mục tiêu 12 tháng và giá cổ phiếu trên thị trường tại thời điểm đánh giá.

Xếp hạng	Khi (giá mục tiêu – giá hiện tại)/giá hiện tại
MUA	$\geq 20\%$
KHẢ QUAN	Từ 10% đến 20%
PHÙ HỢP THỊ TRƯỜNG	Từ -10% đến +10%
KÉM KHẢ QUAN	Từ -10% đến -20%
BÁN	$\leq -20\%$

Tuyên bố miễn trách nhiệm: Bản quyền năm 2018 thuộc về Công ty Cổ phần Chứng khoán Kiến Thiết Việt Nam (VNCS). Những thông tin sử dụng trong báo cáo được thu thập từ những nguồn đáng tin cậy và VNCS không chịu trách nhiệm về tính chính xác của chúng. Quan điểm thể hiện trong báo cáo này là của (các) tác giả và không nhất thiết liên hệ với quan điểm chính thức của VNCS. Không một thông tin cũng như ý kiến nào được viết ra nhằm mục đích quảng cáo hay khuyến nghị mua/bán bất kỳ chứng khoán nào. Báo cáo này không được phép sao chép, tái bản bởi bất kỳ cá nhân hoặc tổ chức nào khi chưa được phép của VNCS.

TRỤ SỞ VNCS

Tầng 3 Grand Plaza, số 117 Trần Duy Hưng, Cầu Giấy, Hà Nội
ĐT: + 84 24 3926 0099
Webiste: www.vn-cs.com