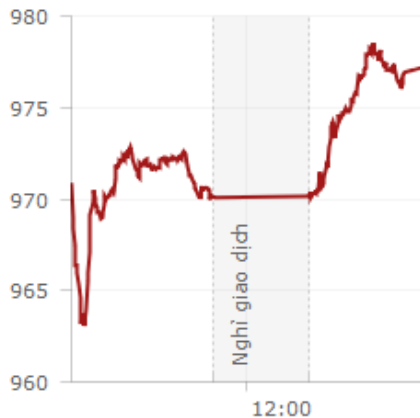
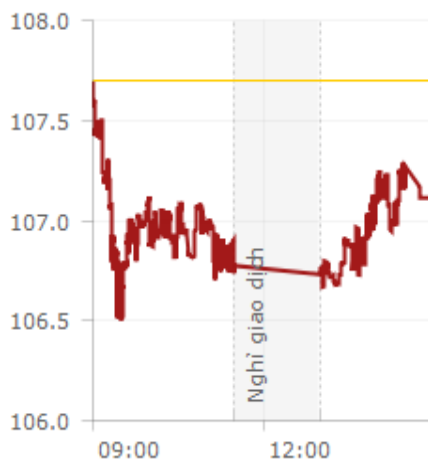


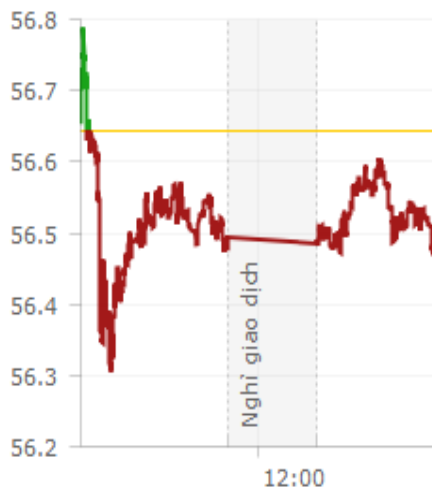
Vn-index: 5.73 điểm (0.58%)



Hnx-index: 0.59 điểm (0.55%)



Upcom-index: 0.11 điểm (0.20%)



Phục Hồi Mạnh Về Cuối Phiên, Song Sắc Đỏ Vẫn Hiện Diện Trên Cả 2 Chỉ Số!

Tổng hợp: (Phiên giao dịch ngày 16/04/2019). Đà giảm điểm từ đầu phiên sáng được thu hẹp đáng kể trong phiên chiều, tuy nhiên, kết quả giảm điểm vẫn là điều không thể được thay đổi. Kết thúc phiên giao dịch, VN-Index giảm 5,73 điểm (-0,58%) xuống còn 977,17 điểm với khối lượng giao dịch đạt 150,02 triệu CP, trị giá 3.259,7 tỷ đồng; HNX-Index giảm 0,59 điểm (-0,55%) xuống 107,11 điểm với khối lượng giao dịch đạt 28,44 triệu CP, trị giá 368,93 tỷ đồng.

Thanh khoản: Thanh khoản duy trì ở mức thấp và sụt giảm nhẹ so với phiên cuối tuần trước. Tổng khối lượng giao dịch trên 2 sàn đạt 178,5 triệu CP, trị giá 3.628,63 tỷ đồng, trong đó giao dịch thỏa thuận chiếm 19,94 triệu CP, trị giá 638,3 tỷ đồng. Đáng chú ý có giao dịch thỏa thuận của 5,08 triệu CP VPB trị giá 98,76 tỷ đồng; 772,57 nghìn CP VHM trị giá 70,23 tỷ đồng; 206,1 nghìn CP SAB trị giá 50,5 tỷ đồng; 1,2 triệu CP ANV trị giá 32 tỷ đồng; 559 nghìn CP NVL trị giá 31,32 tỷ đồng ...

Điểm nhấn: Thị trường mở cửa có phần hoảng loạn trước áp lực bán tháo của bộ 3 CP họ Vingroup, khiến thị trường trong phiên sáng có lúc rơi mạnh đến gần 19 điểm, chạm đến vùng ngưỡng hỗ trợ (960 – 962) điểm. Tuy nhiên về cuối phiên chiều đà rơi đã có phần chững lại và giao dịch trên thị trường cũng có phần tích cực hơn. Đáng chú ý là nhiều CP vốn hóa lớn đã thu hẹp đáng kể đà giảm, nổi bật như VIC từ mức giảm gần 5% trong phiên sáng đã hồi phục mạnh, khi kết phiên chỉ còn giảm nhẹ 0,1% xuống 113.100 đồng/cp. Hai cổ phiếu cùng họ là VHM và VRE cũng không còn giảm quá mạnh như đầu phiên. Kết thúc phiên, VHM giảm 2,5% xuống 91.000 đồng/cp. VRE giảm 2,7% xuống 34.000 đồng/cp. Ngoài ra, lực cầu yếu nên các nhóm CP có tính thị trường cao như bất động sản, xây dựng, chứng khoán, ngân hàng, dầu khí, dệt may...cũng giao dịch kém sôi động và hầu hết đều giảm điểm, nhưng mức giảm cũng được thu hẹp dần về cuối phiên.

Trong khi đó, ở chiều hướng tích cực xuất hiện nhiều cổ phiếu lớn khác như VJC, VNM, SAB, SHB, HDB, BID... lại đồng loạt tăng giá và giúp thị trường có sự hồi phục vào cuối phiên giao dịch. Trong đó, BID tăng mạnh 2,2% lên 35.500 đồng/cp. HDB cũng tăng 3,2% lên 28.600 đồng/cp. Bên cạnh đó, còn có nhóm CP thủy sản, duy trì đà diễn biến tích cực hơn thị trường chung với nhiều mã tăng điểm như ACL, AGF, CMX, FMC, VHC... Và đây cũng là phiên tăng điểm thứ 4 liên tiếp của dòng CP này. Trên TTCK Phái sinh, HĐTL F1904 và F1905 đều tăng điểm. Trong khi F1906 và F1909 vẫn giảm và thấp hơn VN30 Index hơn 14 điểm cho thấy giới đầu tư vẫn khá thận trọng trong trung hạn.

Phân tích kỹ thuật Vn-index

Xu thế ngắn hạn: Tích lũy
Xu thế trung hạn: Điều chỉnh
Xu thế dài hạn: Tăng

Phân tích kỹ thuật Hnx-index

Xu thế ngắn hạn: Tích lũy
Xu thế trung hạn: Điều chỉnh
Xu thế dài hạn: Tăng

Vn-index: Biểu đồ 6 Tháng



Hnx-index: Biểu đồ 6 Tháng



Khôi ngoại: Giao dịch khối ngoại là điểm sáng đáng chú ý khi họ mua ròng phiên thứ 2 liên tiếp trên cả 2 sàn trong bối cảnh thị trường sụt giảm. Trong đó, lực mua tập trung chủ yếu vào VIC (43,6 tỷ đồng), BID (27,7 tỷ đồng), HDB (19 tỷ đồng), E1VFN30 (15,7 tỷ đồng)... Trên HoSE, khối ngoại có phiên mua ròng khá mạnh với 4,06 triệu cổ phiếu, tương ứng giá trị 192,52 tỷ đồng. Trên HNX, khối ngoại có phiên mua ròng thứ 4 liên tiếp với 2,88 triệu cổ phiếu, tương ứng giá trị 25,96 tỷ đồng.

Nhóm ngành:

Phiên giao dịch đầu tuần diễn ra khá kịch tính, cả hai sàn đóng cửa trong sắc đỏ đã kéo theo tỷ lệ nhóm ngành đỏ điểm chiến ưu thế áp đảo. Cụ thể, có 13/18 nhóm ngành đỏ điểm, nhóm ô tô giảm (-2,24%), theo sau đó là nhóm DVTC, BDS, bảo hiểm và tài chính có mức giảm lần lượt là (-2,11%), (-1,85%), (-1,77) và (-1,12%), còn lại các nhóm ngành khác giảm không đáng kể. Ở chiều tăng điểm, nhóm CNTT tăng 1,41%, nhóm dầu khí tăng 0,55%, nhóm khí đốt tăng 0,27%...

Nhóm CP vốn hóa lớn: Sắc đỏ chiếm ưu thế trên nhóm CP vốn hóa lớn và còn là nguyên nhân chính khiến thị trường giảm điểm. Các mã lớn giảm mạnh như VHM giảm 2,47%, VRE giảm 2,72%.Đà giảm còn ở nhiều mã lớn như VCB, GAS, TCB, CTG, HPG, BVH, VPB, MBB, MWG, POW... với mức giảm trên dưới 1%.

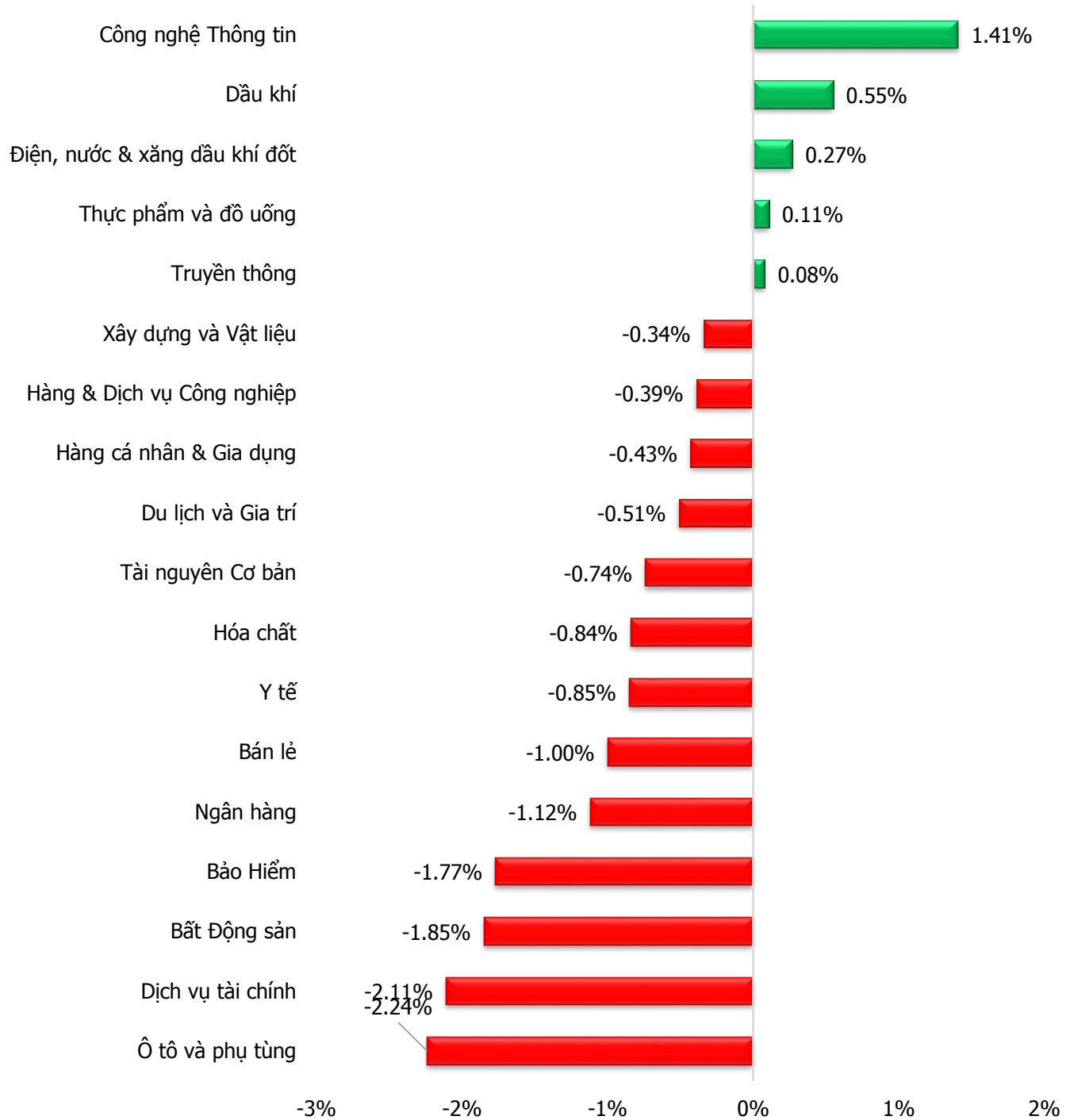
Nhóm CP thanh khoản: FLC là mã có thanh khoản tốt nhất sàn HOSE với hơn 8 triệu đơn vị được khớp, đóng cửa giảm 0,99% xuống 5.010 đồng, trong đó khối ngoại bán ròng tới hơn 2,2 triệu đơn vị. Đứng tiếp là ROS với 7,17 triệu đơn vị và đóng cửa ở tham chiếu 31.500 đồng. HSG và AAA cũng có thanh khoản tốt trên 5 triệu đơn vị mỗi mã, trong đó HSG đóng cửa giảm 5,26% xuống 8.650 đồng, còn AAA đứng giá tham chiếu 19.350 đồng.

Diễn biến CP CSI: Thị trường giảm sau nhưng mã CSI không biến động nhiều, kết phiên giữ ở mốc giá tham chiếu 24.900 đồng với khối lượng khớp lệnh đạt 300 CP.

KHUYẾN NGHỊ ĐẦU TƯ: Phiên giao dịch đầu tuần mới sau kỳ nghỉ lễ khá là tiêu cực trên cả 2 sàn của thị trường chứng khoán Việt Nam. Áp lực bán đổ mạnh ngay từ đầu phiên khiến cả 2 chỉ số giảm điểm khá sâu, nhưng càng gần về cuối phiên thì đà giảm có phần thu hẹp lại. Điểm tích cực là chỉ số Vn-index giảm mạnh xuống vùng hỗ trợ (960 – 962) điểm thì xuất hiện lực cầu bắt đáy khá mạnh nâng đỡ thị trường. Tuy nhiên, thanh khoản phiên hôm nay vẫn duy trì ở mức thấp cho thấy dòng tiền lớn vẫn vắng bóng trên thị trường, dù thị trường đã giảm mạnh tới ngưỡng hỗ trợ 960 điểm. Ngoài ra, chỉ số Vn-index còn tạo khoảng Gap giảm điểm thứ 2 cho thấy xu hướng điều chỉnh vẫn đang chiếm ưu thế. Rủi ro vẫn tiềm ẩn khá lớn cho vị thế mua, vì vậy chúng tôi tiếp tục duy trì quan điểm thận trọng, ưu tiên giữ tỷ trọng CP thấp và kiên nhẫn chờ đợi những dấu hiệu tích cực và rõ ràng hơn trước khi mở vị thế mua.

BIẾN ĐỘNG GIÁ CỔ PHIẾU THEO NHÓM NGÀNH

Biến động giá theo ngành



NHÓM CÁC CỔ PHIẾU CÓ GIAO DỊCH ĐỘT BIẾN

HOSE TOP TĂNG GIÁ

Mã CK	Giá	+/-	%	KLGD
HVX	3,830	250	6.98%	10
LM8	24,000	1,550	6.90%	20
AGF	6,510	420	6.90%	25,630
HAP	3,930	250	6.79%	502,180
SC5	31,900	2,000	6.69%	200

HNX TOP TĂNG GIÁ

Mã CK	Giá	+/-	%	KLGD
BED	47,300	4,300	10.00%	100
SJC	2,200	200	10.00%	3,900
PJC	34,100	3,100	10.00%	110
GDW	22,000	2,000	10.00%	300
WCS	166,000	15,000	9.93%	5,910

HOSE TOP GIẢM GIÁ

Mã CK	Giá	+/-	%	KLGD
CMT	8,370	-630	-7.00%	155,980
TCO	8,790	-650	-6.89%	10
QCG	5,960	-440	-6.88%	1,407,170
OGC	4,350	-320	-6.85%	1,476,990
DQC	21,800	-1,600	-6.84%	194,930

HNX TOP GIẢM GIÁ

Mã CK	Giá	+/-	%	KLGD
PVV	500	-100	-16.67%	8,900
HKB	600	-100	-14.29%	135,510
BII	700	-100	-12.50%	284,200
VTJ	7,200	-800	-10.00%	100
DIH	20,700	-2,300	-10.00%	200

HOSE TOP KHỐI LƯỢNG GD ĐỘT BIẾN

Mã CK	Giá	+/-	%	KLGD
FLC	5,010	-50	-0.99%	8,034,980
HSG	8,650	-480	-5.26%	5,643,350
HAG	5,290	20	0.38%	4,126,080
CTG	21,550	-300	-1.37%	3,150,240
STB	12,050	-50	-0.41%	3,054,010

HNX TOP KHỐI LƯỢNG GD ĐỘT BIẾN

Mã CK	Giá	+/-	%	KLGD
SHB	7,600	100	1.33%	5,268,355
PVX	1,300	-100	-7.14%	1,633,696
ACB	30,000	-200	-0.66%	1,328,836
TTH	4,900	400	8.89%	1,124,692
TIG	3,200	0	0.00%	572,335

HOSE TOP GIÁ TRỊ GD NHIỀU NHẤT

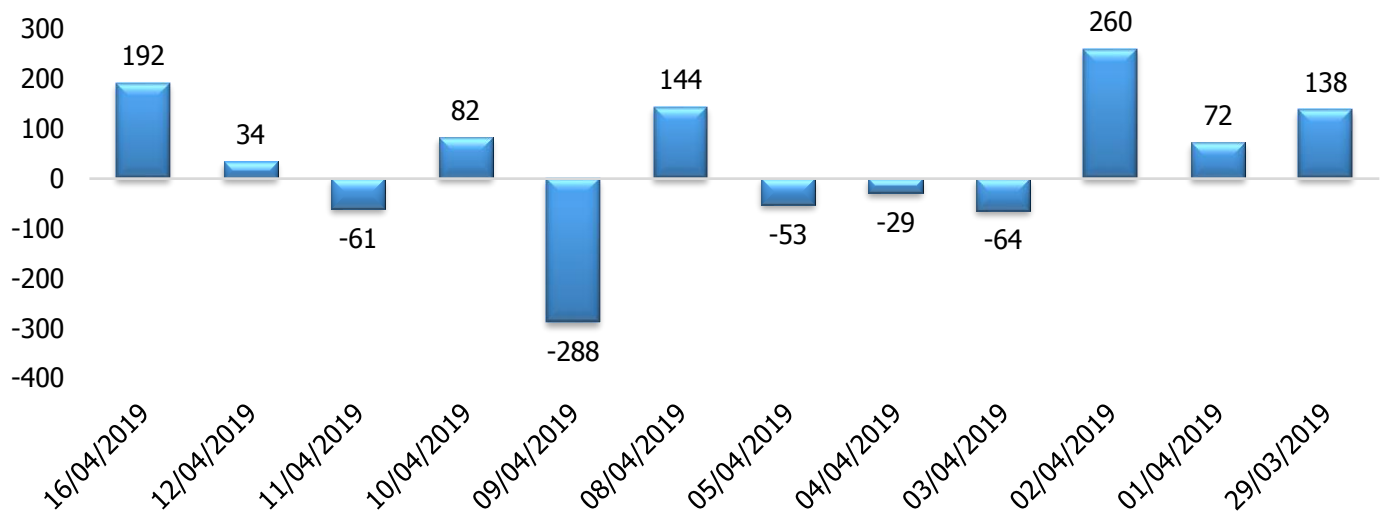
Mã CK	Giá	+/-	%	KLGD
FLC	5,010	-50	-0.99%	8,034,980
ROS	31,500	0	0.00%	7,171,560
HSG	8,650	-480	-5.26%	5,643,350
AAA	19,350	0	0.00%	5,388,330
HAG	5,290	20	0.38%	4,126,080

HNX TOP GIÁ TRỊ GD NHIỀU NHẤT

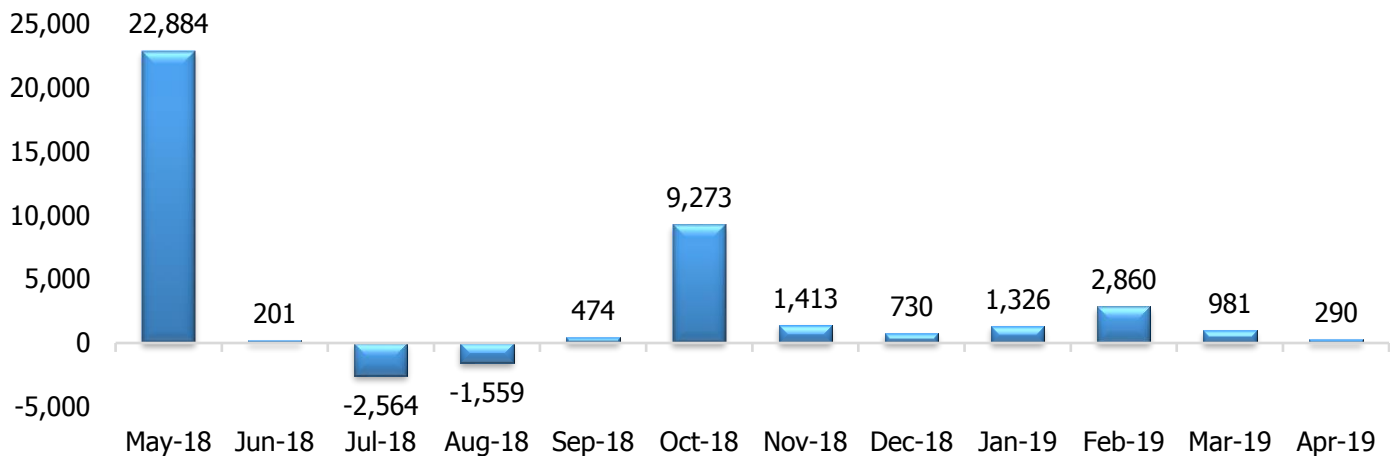
Mã CK	Giá	+/-	%	KLGD
SHB	7,600	100	1.33%	5,268,355
PVS	23,200	-100	-0.43%	3,945,518
PVX	1,300	-100	-7.14%	1,633,696
ART	3,100	0	0.00%	1,505,320
ACB	30,000	-200	-0.66%	1,328,836

GIAO DỊCH CỦA NHÀ ĐẦU TƯ NƯỚC NGOÀI

Giao dịch nhà đầu tư nước ngoài 12 phiên gần nhất (tỷ vnd)



Giao dịch nhà đầu tư nước ngoài 12 tháng gần nhất (tỷ vnd)



HOSE TOP MUA-BÁN RÒNG

Top mua ròng		Top bán ròng	
Mã CP	Giá trị (Tỷ đồng)	Mã CP	Giá trị (Tỷ đồng)
VIC	43.63	FLC	11.16
BID	27.22	VRE	7.94
HDB	19.03	SSI	5.79
E1VFN30	15.74	PHR	5.34
PLX	14.46	NVL	5.15

HNX TOP MUA-BÁN RÒNG

Top mua ròng		Top bán ròng	
Mã CP	Giá trị (Tỷ đồng)	Mã CP	Giá trị (Tỷ đồng)
SHB	18.70	WCS	0.69
VGC	6.32	HAD	0.21
PVS	1.26	VCS	0.18
DGC	0.72	THB	0.12
TV2	0.13	PVC	0.11

DANH MỤC MỘT SỐ QUỸ ĐẦU TƯ NƯỚC NGOÀI LỚN TẠI VIỆT NAM

Vina Capital (VOF)												
STT	Ma CP	% Phân bổ	Vốn hóa	Gía trị sổ sách	EPS	ROA	ROE	P/E	P/B	KLGDĐQ 6T	Gía hiện tại	Tăng/giảm 12T
		%	tỷ vnd	vnd	vnd	%	%	lần	lần	cổ phiếu	ngàn vnd	%
1	HPG	13.40%	68,071	19,067	4,037	16.4%	26.8%	7.94	1.68	5,012,004	31,750	-27.28%
2	VNM	10.90%	236,309	14,805	5,873	28.5%	38.9%	23.11	9.17	1,082,889	136,000	-14.55%
3	ACV	9.00%	181,175	14,100	2,818	11.1%	20.3%	29.53	5.90	114,990	83,200	-9.38%
4	KDH	6.30%	13,207	16,579	2,015	5.5%	8.5%	15.83	1.92	405,950	31,500	-19.08%
5	PNJ	6.10%	16,633	22,425	5,905	18.8%	28.3%	16.87	4.44	328,061	98,700	-18.15%
6	VJC	4.70%	61,310	25,917	9,850	15.1%	45.4%	11.49	4.37	876,430	113,300	-34.06%
7	QNS	3.20%	12,412	18,295	4,229	14.7%	23.7%	10.03	2.32	327,093	42,500	0.31%
8	EIB	3.10%	21,208	12,106	537	0.9%	8.6%	32.10	1.42	4,564,090	17,400	16.95%
9	CTD	3.00%	9,631	104,910	19,964	11.2%	22.5%	6.32	1.20	170,628	124,000	-17.57%
10	PVS	2.60%	11,137	24,839	2,191	3.1%	6.0%	10.63	0.94	3,984,284	23,200	14.29%
	Tổng	62.80%										

Dragon Capital (VEIL)												
STT	Ma CP	% Phân bổ	Vốn hóa	Gía trị sổ sách	EPS	ROA	ROE	P/E	P/B	KLGDĐQ 6T	Gía hiện tại	Tăng/giảm 12T
		%	tỷ vnd	vnd	vnd	%	%	lần	lần	cổ phiếu	ngàn vnd	%
1	ACB	7.20%	37,664	16,853	4,119	1.2%	21.5%	7.33	1.79	2,952,282	30,000	-30.40%
2	MWG	7.20%	36,542	20,266	6,691	12.2%	41.3%	12.33	4.07	633,334	81,700	7.79%
3	MBB	7.07%	46,283	15,446	2,892	1.4%	14.9%	7.57	1.42	5,465,321	21,500	-23.08%
4	VNM	6.27%	236,309	14,805	5,873	28.5%	38.9%	23.11	9.17	1,082,889	136,000	-14.55%
5	KDH	5.13%	13,207	16,579	2,015	5.5%	8.5%	15.83	1.92	405,950	31,500	-19.08%
6	HPG	4.04%	68,071	19,067	4,037	16.4%	26.8%	7.94	1.68	5,012,004	31,750	-27.28%
7	FPT	4.00%	29,721	20,278	4,274	11.7%	23.0%	11.28	2.38	743,217	47,900	-8.50%
8	GAS	3.94%	203,836	23,550	5,985	17.5%	25.7%	17.80	4.52	573,803	105,300	-13.16%
9	ACV	3.59%	181,175	14,100	2,818	11.1%	20.3%	29.53	5.90	114,990	83,200	-9.38%
10	VJC	3.37%	61,310	25,917	9,850	15.1%	45.4%	11.49	4.37	876,430	113,300	-34.06%
	Tổng	51.81%										

Dragon Capital (VEF)												
STT	Ma CP	% Phân bổ	Vốn hóa	Gía trị sổ sách	EPS	ROA	ROE	P/E	P/B	KLGDĐQ 6T	Gía hiện tại	Tăng/giảm 12T
		%	tỷ vnd	vnd	vnd	%	%	lần	lần	cổ phiếu	ngàn vnd	%
1	VPB	14.23%	47,784	14,145	2,978	2.6%	24.1%	6.53	1.38	3,461,423	19,150	-52.60%
2	MWG	13.30%	36,542	20,266	6,691	12.2%	41.3%	12.33	4.07	633,334	81,700	7.79%
3	PNJ	8.57%	16,633	22,425	5,905	18.8%	28.3%	16.87	4.44	328,061	98,700	-18.15%
4	FPT	4.88%	29,721	20,278	4,274	11.7%	23.0%	11.28	2.38	743,217	47,900	-8.50%
5	MBB	4.79%	46,283	15,446	2,892	1.4%	14.9%	7.57	1.42	5,465,321	21,500	-23.08%
6	DHG	4.63%	15,167	23,976	4,995	14.3%	21.0%	23.23	4.84	272,347	113,900	6.60%
7	CTD	4.60%	9,631	104,910	19,964	11.2%	22.5%	6.32	1.20	170,628	124,000	-17.57%
8	CII	4.18%	6,032	20,137	387	-0.1%	-0.2%	62.95	1.21	1,074,879	24,000	-24.96%
9	CTI	3.52%	1,588	19,664	1,967	3.1%	9.6%	12.81	1.28	1,028,018	25,300	-27.54%
10	VCI	3.41%	5,915	22,356	5,068	13.6%	28.3%	7.16	1.62	149,895	35,700	-54.86%
	Tổng	62.80%										

VNM ETF												
STT	Ma CP	% Phân bổ	Vốn hóa	Gía trị sổ sách	EPS	ROA	ROE	P/E	P/B	KLGDQB 6T	Gía hiện tại	Tăng/giảm 12T
		%	tỷ vnd	vnd	vnd	%	%	lần	lần	cổ phiếu	ngàn vnd	%
1	VIC	6.90%	361,292	16,793	1,183	1.6%	5.8%	95.66	6.74	877,194	113,100	7.86%
2	NVL	6.62%	52,487	20,781	3,607	3.7%	13.6%	15.53	2.69	1,295,175	55,900	-24.12%
3	VNM	8.29%	236,309	14,805	5,873	28.5%	38.9%	23.11	9.17	1,082,889	136,000	-14.55%
4	VCB	5.44%	252,204	18,409	4,026	1.2%	20.3%	16.89	3.69	1,289,686	67,400	-2.86%
5	MSN	5.47%	102,125	25,351	4,560	8.9%	26.1%	19.25	3.46	1,748,885	87,800	-13.92%
6	ROS	3.86%	17,879	10,331	328	7.6%	14.0%	95.94	3.05	4,146,379	31,500	-62.20%
7	HPG	4.89%	68,071	19,067	4,037	16.4%	26.8%	7.94	1.68	5,012,004	31,750	-27.28%
8	Mani	4.77%	111	12,420	709	6.5%	8.8%	10.29	0.59	5,563	7,100	-1.73%
9	SSI	4.16%	13,748	17,850	2,613	6.6%	14.4%	10.33	1.51	1,810,621	26,750	-33.73%
10	Eclat	4.21%	22	18,140	1,921	6.8%	9.5%	6.56	0.69	3,214	13,800	10.22%
11	BVH	3.52%	64,692	21,076	1,605	1.3%	8.4%	57.50	4.38	95,407	91,300	-12.29%
12	Synopex	2.44%	885	15,933	1,577	8.2%	9.6%	8.36	0.83	48,881	13,000	42.47%
13	SOCO	3.68%	6,024	12,047	1,238	2.7%	6.3%	12.92	1.33	4,443	14,100	20.57%
14	RMIL	2.24%	11	10,711	1,163	0.0%	0.0%	8.60	0.93	145	10,000	0.00%
15	Hansae	4.06%	1,185	11,559	732	0.0%	0.0%	11.47	0.73	6	8,400	-24.01%
16	VCG	1.85%	11,882	15,246	1,115	6.1%	16.7%	24.13	1.76	2,491,348	26,200	31.74%
17	STB	1.83%	21,824	13,657	993	0.4%	6.3%	12.19	0.89	4,896,891	12,050	-22.44%
18	SBT	2.31%	9,715	10,539	537	3.0%	8.0%	34.45	1.76	2,745,373	18,500	15.61%
19	TCH	2.35%	7,772	12,184	757	7.8%	8.7%	29.05	1.81	872,826	21,550	-0.34%
20	MCNEX	1.24%	20	0	-2,371	0.0%	0.0%	-2.36	0.00	0	5,600	5.66%
21	KDC	0.09%	4,329	29,469	190	-0.2%	-0.2%	111.07	0.71	94,728	20,850	-45.05%
22	DPM	1.26%	7,161	20,666	1,788	5.9%	7.8%	10.24	0.89	539,817	18,100	-7.36%
23	NT2	1.23%	7,758	12,795	2,717	8.4%	18.5%	9.92	2.11	198,395	27,300	8.73%
24	HKG	0.07%	36	7,411	-2,763	10.0%	14.3%	-0.25	0.09	39,929	600	-66.67%
25	DCMI	0.19%	4,754	11,787	1,239	3.9%	7.8%	7.25	0.76	586,224	8,870	-22.19%
26	U.S.Dollar	-0.17%	426	14,538	2,059	7.3%	14.5%	6.75	0.96	5,490	14,000	-7.22%
27	VRE	5.29%	81,392	12,224	1,032	5.6%	7.9%	33.85	2.86	3,167,091	34,000	-17.35%
Tổng		100%										

FTSE Vietnam Index ETF												
STT	Ma CP	% Phân bổ	Vốn hóa	Gía trị sổ sách	EPS	ROA	ROE	P/E	P/B	KLGDQB 6T	Gía hiện tại	Tăng/giảm 12T
		%	tỷ vnd	vnd	vnd	%	%	lần	lần	cổ phiếu	ngàn vnd	%
1	HPG	15.60%	68,071	19,067	4,037	16.4%	26.8%	7.94	1.68	5,012,004	31,750	-27.28%
2	VIC	15.41%	361,292	16,793	1,183	1.6%	5.8%	95.66	6.74	877,194	113,100	7.86%
3	MSN	15.32%	102,125	25,351	4,560	8.9%	26.1%	19.25	3.46	1,748,885	87,800	-13.92%
4	VNM	12.55%	236,309	14,805	5,873	28.5%	38.9%	23.11	9.17	1,082,889	136,000	-14.55%
5	VCB	6.80%	252,204	18,409	4,026	1.2%	20.3%	16.89	3.69	1,289,686	67,400	-2.86%
6	NVL	5.84%	52,487	20,781	3,607	3.7%	13.6%	15.53	2.69	1,295,175	55,900	-24.12%
7	ROS	5.14%	17,879	10,331	328	7.6%	14.0%	95.94	3.05	4,146,379	31,500	-62.20%
8	PVS	5.10%	11,137	24,839	2,191	3.1%	6.0%	10.63	0.94	3,984,284	23,200	14.29%
9	SSI	4.08%	13,748	17,850	2,613	6.6%	14.4%	10.33	1.51	1,810,621	26,750	-33.73%
10	STB	2.88%	21,824	13,657	993	0.4%	6.3%	12.19	0.89	4,896,891	12,050	-22.44%
Tổng		88.72%										

MSCI Frontier Markets Index												
STT	Ma CP	% Phân bố	Vốn hóa	Gía trị sổ sách	EPS	ROA	ROE	P/E	P/B	KLGDQBQ 6T	Gía hiện tại	Tăng/giảm 12T
		%	tỷ vnd	vnd	vnd	%	%	lần	lần	cổ phiếu	ngàn vnd	%
1	VNM	5.65%	236,309	14,805	5,873	28.5%	38.9%	23.11	9.17	1,082,889	136,000	-14.55%
2	VIC	2.76%	361,292	16,793	1,183	1.6%	5.8%	95.66	6.74	877,194	113,100	7.86%
3	MSN	1.81%	102,125	25,351	4,560	8.9%	26.1%	19.25	3.46	1,748,885	87,800	-13.92%
4	HPG	1.43%	68,071	19,067	4,037	16.4%	26.8%	7.94	1.68	5,012,004	31,750	-27.28%
5	ROS	0.63%	17,879	10,331	328	7.6%	14.0%	95.94	3.05	4,146,379	31,500	-62.20%
6	NVL	0.58%	52,487	20,781	3,607	3.7%	13.6%	15.53	2.69	1,295,175	55,900	-24.12%
7	VRE	0.48%	81,392	12,224	1,032	5.6%	7.9%	33.85	2.86	3,167,091	34,000	-17.35%
8	SSI	0.45%	13,748	17,850	2,613	6.6%	14.4%	10.33	1.51	1,810,621	26,750	-33.73%
9	STB	0.32%	21,824	13,657	993	0.4%	6.3%	12.19	0.89	4,896,891	12,050	-22.44%
10	SAB	0.28%	156,601	23,463	6,514	22.0%	30.1%	37.49	10.41	85,908	246,200	7.78%
11	PVS	0.20%	11,137	24,839	2,191	3.1%	6.0%	10.63	0.94	3,984,284	23,200	14.29%
12	SBT	0.19%	9,715	10,539	537	3.0%	8.0%	34.45	1.76	2,745,373	18,500	15.61%
13	HSG	0.15%	3,513	13,445	355	3.1%	13.4%	25.75	0.68	3,919,634	8,650	-50.51%
14	TCH	0.14%	7,772	12,184	757	7.8%	8.7%	29.05	1.81	872,826	21,550	-0.34%
15	DPM	0.13%	7,161	20,666	1,788	5.9%	7.8%	10.24	0.89	539,817	18,100	-7.36%
16	KBC	0.10%	7,023	19,232	1,588	2.8%	4.8%	9.41	0.78	2,789,345	14,900	8.33%
Tổng		15.3%										

DANH MỤC KHUYẾN NGHỊ

	Cổ phiếu	Gía Mua cao nhất	Gía Bán cao nhất	Cắt lỗ	Gía đóng cửa	Vùng g Mua dự kiến	Vùng Bán dự kiến	Ngày Mua	Ngày Bán	Lợi nhuận	Cập nhật
Danh Mục Khuyến Nghị Mua	BID	35.2	39.1	32.1	35.5	34.9					Chờ khớp
	HAP	3.8	4.2	3.5	3.93	3.75					Chờ khớp
	HDB	28.4	31.5	25.9	28.6	28.1					Chờ khớp
	TTH	4.7	5.3	4.3	4.9	4.7					Chờ khớp
	VGG	69.2	76.7	63.0	69.5	68.5					Chờ khớp
Danh Mục Đang Giữ	HT1	16.2	17.9	14.7	16.0	16.0		16/04/2019		0.0%	Nắm giữ
	NTL	21.1	23.4	19.2	21.9	20.9		16/04/2019		4.5%	Nắm giữ
	IDI	8.7	9.6	7.9	8.5	8.6		12/04/2019		-1.7%	Nắm giữ
	CTS	9.6	10.6	8.7	9.8	9.5		12/04/2019		2.6%	Nắm giữ
	DBC	24.6	27.3	22.4	22.4	24.4		04/09/2019		1.0%	Nắm giữ
	ILS	15.2	16.8	13.8	14.7	15.0		04/10/2019		-2.0%	Nắm giữ
	GAS	106.6	118.2	97.1	105.3	105.5		04/09/2019		-0.2%	Nắm giữ
	HDG	43.6	48.4	39.7	42.8	43.2		04/09/2019		-1.0%	Nắm giữ
	PVS	23.0	25.5	21.0	23.2	22.8		04/09/2019		1.8%	Nắm giữ
	PTB	65.7	72.8	59.8	66.1	65.0		04/09/2019		1.7%	Nắm giữ
	PDR	29.5	32.7	26.9	28.8	29.2		04/09/2019		-1.4%	Nắm giữ
	C32	30.7	34.0	28.0	31.6	30.4		04/05/2019		3.8%	Nắm giữ
	NDN	13.6	15.1	12.4	13.4	13.5		04/05/2019		-0.7%	Nắm giữ
	VPH	6.6	7.3	6.0	6.2	6.5		04/04/2019		-4.5%	Cần bán
	TV2	132.3	146.7	120.5	130.0	131.0		04/04/2019		-0.8%	Nắm giữ
	AAA	17.3	19.2	15.7	19.4	17.1		04/02/2019		13.2%	Nắm giữ
D2D	103.0	114.2	93.8	117.8	102.0		04/02/2019		15.5%	Nắm giữ	
EVE	16.5	18.3	15.0	16.2	16.3		29/03/2019		-0.9%	Nắm giữ	
RAL	89.9	99.7	81.9	85.4	89.0		22/03/2019		-4.0%	Nắm giữ	

	DHC	34.2	38.0	31.2	37.5	33.9	20/03/2019		10.6%	Nằm giữ	
	SMB	33.8	37.5	30.8	35.4	33.5	20/03/2019		5.7%	Nằm giữ	
	SFG	13.4	14.9	12.2	13.8	13.3	19/03/2019		3.8%	Nằm giữ	
	XPH	5.7	6.3	5.2	5.5	5.6	15/03/2019		-1.8%	Nằm giữ	
	KHP	10.1	11.2	9.2	10.3	10.0	03/08/2019		3.0%	Nằm giữ	
	PVO	4.6	5.2	4.2	4.4	4.6	03/07/2019		-4.3%	Nằm giữ	
	MSR	19.7	21.8	17.9	20.7	19.5	03/06/2019		6.2%	Nằm giữ	
	FCM	7.3	8.1	6.7	7.6	7.3	26/02/2019		4.4%	Nằm giữ	
	LTG	23.8	26.4	21.7	24.9	23.6	21/02/2019		5.5%	Nằm giữ	
	CAP	39.4	43.7	35.9	43.0	39.0	18/02/2019		10.3%	Nằm giữ	
	OPC	46.7	51.7	42.5	49.0	46.2	25/12/2018		6.1%	Nằm giữ	
	PVI	33.8	37.5	30.8	38.8	33.5	39.2	19/02/2019	04/10/2019	17.0%	Đã bán
	ACL	38.2	42.3	34.8	37.0	37.8	39.6	04/05/2019	04/10/2019	4.6%	Đã bán
	CII	24.1	26.8	22.0	24.45	23.90	24.5	28/02/2019	04/11/2019	2.5%	Đã bán
	VEA	53.1	58.9	48.4	48.5	52.6	49.7	27/03/2019	04/09/2019	-5.5%	Đã bán
	HAG	5.7	6.3	5.2	5.2	5.6	5.3	27/03/2019	04/11/2019	-5.4%	Đã bán
	L14	42.4	47.0	38.6	39.9	42.0	40.2	04/08/2019	04/11/2019	-4.3%	Đã bán
	KSB	27.9	30.9	25.4	26.7	27.6	26.7	04/08/2019	04/11/2019	-3.3%	Đã bán
	KDH	32.5	36.1	29.6	31.5	32.2	31.6	04/08/2019	04/10/2019	-1.9%	Đã bán
	CTD	139.5	154.7	127.1	130.9	138.1	128.0	03/11/2019	04/10/2019	-7.3%	Đã bán
	SHI	6.5	7.2	5.9	8.6	6.4	8.6	12/12/2018	22/02/2019	34.2%	Đã bán
	HCM	45.3	50.3	41.3	28.0	44.9	29.5	23/01/2019	25/02/2019	26.7%	Đã bán
	TTF	3.0	3.4	2.8	3.8	3.0	3.8	26/02/2019	22/03/2019	25.0%	Đã bán
	LCG	8.6	9.5	7.8	10.3	8.5	10.5	18/01/2019	14/03/2019	23.5%	Đã bán
	SLS	49.5	54.9	45.1	56.8	49.0	57.0	03/04/2019	19/03/2019	16.3%	Đã bán
	TDH	10.2	11.3	9.3	11.6	10.1	11.9	25/01/2019	22/03/2019	17.8%	Đã bán
	DHA	30.7	34.0	28.0	34.2	30.4	34.5	23/11/2018	03/08/2019	13.5%	Đã bán
Danh Mục Đã Bán	LGL	8.2	9.1	7.5	9.1	8.1	9.2	14/03/2019	22/03/2019	13.6%	Đã bán
	GMC	42.5	47.2	38.7	47.3	42.1	47.5	14/02/2019	20/03/2019	12.8%	Đã bán
	HVN	34.8	38.6	31.7	38.3	34.5	38.3	03/01/2019	20/02/2019	11.0%	Đã bán
	TMS	24.3	27.0	22.2	26.5	24.1	26.5	27/12/2018	27/02/2019	10.0%	Đã bán
	SHS	10.4	11.5	9.5	11.4	10.3	11.5	15/01/2019	03/01/2019	11.7%	Đã bán
	INN	29.6	32.8	27.0	31.0	29.3	31.5	21/02/2019	14/03/2019	7.5%	Đã bán
	HVN	39.9	44.2	36.3	41.2	39.5	41.5	28/02/2019	22/03/2019	5.1%	Đã bán
	NDN	12.4	13.8	11.3	13.3	12.3	13.2	02/11/2019	22/03/2019	7.3%	Đã bán
	BCC	7.2	8.0	6.5	7.8	7.1	7.9	19/02/2019	22/03/2019	11.3%	Đã bán
	VIB	18.1	20.0	16.5	19.0	17.9	19.0	18/01/2019	22/03/2019	6.1%	Đã bán
	VPB	19.7	21.8	17.9	21.0	19.5	21.0	17/01/2019	22/03/2019	7.7%	Đã bán
	QNS	40.2	44.6	36.6	42.00	39.8	42.5	20/07/2018	03/01/2019	6.8%	Đã bán
	PAN	47.0	52.1	42.8	37.7	46.5	37.7	29/01/2019	25/02/2019	6.6%	Đã bán
	TLH	5.2	5.7	4.7	5.31	5.10	5.3	27/02/2019	03/08/2019	4.3%	Đã bán
	PTB	59.8	66.3	54.5	60.0	59.2	62.0	28/01/2019	25/02/2019	4.7%	Đã bán
	VGT	11.6	12.9	10.6	11.9	11.5	12.0	31/01/2019	22/02/2019	4.3%	Đã bán
	LHG	18.8	20.8	17.1	18.9	18.6	19.5	30/01/2019	03/01/2019	4.8%	Đã bán
	ACV	86.4	95.8	78.7	86.5	85.5	87.0	14/02/2019	14/03/2019	1.8%	Đã bán
RAL	84.4	93.6	76.9	85.0	83.6	86.5	19/02/2019	20/03/2019	3.5%	Đã bán	

LIÊN HỆ TRUNG TÂM NGHIÊN CỨU VNCS: vncs.research@vn-cs.com

Người thực hiện: **Lưu Chí Kháng**
Phó Phòng Phân tích Kinh tế Vĩ mô và Thị trường Chứng khoán
Email: khanglc@vn-cs.com

Người thực hiện: **Đỗ Thị Hương**
Trợ lý Phân tích
Email: huongdt@vn-cs.com

TRUNG TÂM NGHIÊN CỨU VNCS

Đỗ Bảo Ngọc
Phó Tổng giám đốc & Giám đốc trung tâm nghiên cứu
Email: ngocdb@vn-cs.com

Bộ phận Phân tích Ngành và Doanh nghiệp

Nguyễn Đức Minh
Chuyên viên Phân tích Cao cấp
Email: minhnd@vn-cs.com

Trần Vũ Phương Liên
Chuyên viên phân tích
Email: lientvp@vn-cs.com

Vũ Thùy Dương
Chuyên viên phân tích
Email: duongvt@vn-cs.com

Bộ phận Phân tích Kinh tế Vĩ mô và Thị trường Chứng khoán

Lưu Chí Kháng
P.Phòng Phân tích Kinh tế Vĩ mô và Thị trường Chứng khoán
Email: khanglc@vn-cs.com

Đỗ Thị Hương
Trợ lý Phân tích
Email: huongdt@vn-cs.com

Hệ Thống Khuyến Nghị: Hệ thống khuyến nghị của CTCP Chứng khoán Kiến Thiết Việt Nam (VNCS) được xây dựng dựa trên mức chênh lệch của giá mục tiêu 12 tháng và giá cổ phiếu trên thị trường tại thời điểm đánh giá.

Xếp hạng	Khi (giá mục tiêu – giá hiện tại)/giá hiện tại
MUA	$\geq 20\%$
KHẢ QUAN	Từ 10% đến 20%
PHÙ HỢP THỊ TRƯỜNG	Từ -10% đến +10%
KÉM KHẢ QUAN	Từ -10% đến -20%
BÁN	$\leq -20\%$

Tuyên bố miễn trách nhiệm: Bản quyền năm 2018 thuộc về Công ty Cổ phần Chứng khoán Kiến Thiết Việt Nam (VNCS). Những thông tin sử dụng trong báo cáo được thu thập từ những nguồn đáng tin cậy và VNCS không chịu trách nhiệm về tính chính xác của chúng. Quan điểm thể hiện trong báo cáo này là của (các) tác giả và không nhất thiết liên hệ với quan điểm chính thức của VNCS. Không một thông tin cũng như ý kiến nào được viết ra nhằm mục đích quảng cáo hay khuyến nghị mua/bán bất kỳ chứng khoán nào. Báo cáo này không được phép sao chép, tái bản bởi bất kỳ cá nhân hoặc tổ chức nào khi chưa được phép của VNCS.

TRỤ SỞ VNCS

Tầng 3 Grand Plaza, số 117 Trần Duy Hưng, Cầu Giấy, Hà Nội
ĐT: + 84 24 3926 0099
Webiste: www.vn-cs.com