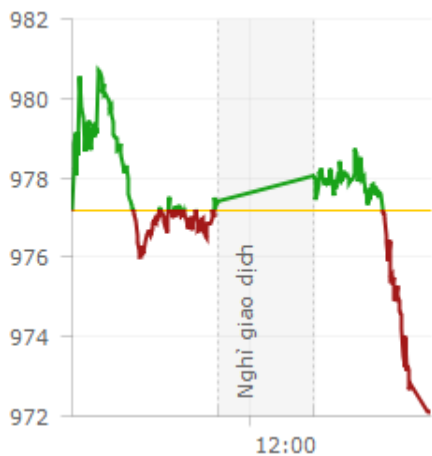
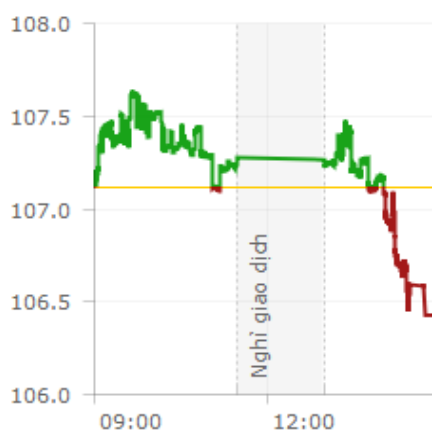


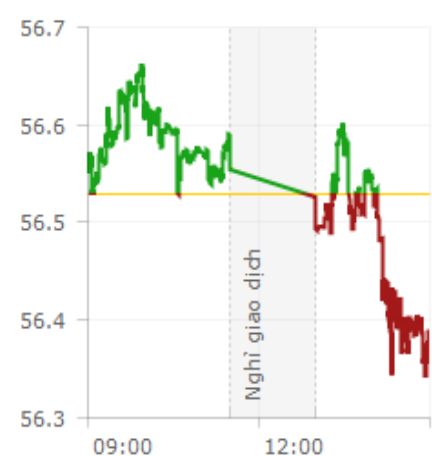
Vn-index: 5.07 điểm (0.52%)



Hnx-index: 0.68 điểm (0.64%)



Upcom-index: 0.16 điểm (0.29%)



Bất Ngờ Xả Hàng về Cuối Phiên!

Tổng hợp: (Phiên giao dịch ngày 17/04/2019). Lực bán bất ngờ gia tăng mạnh trong nửa cuối phiên chiều khiến nhiều mã xuống mức giá sàn, đẩy thị trường giảm điểm phiên thứ 3 liên tiếp và đóng cửa ở mức đáy của ngày. Kết thúc phiên giao dịch, VN-Index giảm 5,07 điểm (-0,52%) xuống 972,1 điểm với khối lượng giao dịch đạt 186,72 triệu CP, trị giá 4.253,8 tỷ đồng; HNX-Index giảm 0,68 điểm (-0,64%) xuống còn 106,43 điểm với khối lượng giao dịch đạt 40,49 triệu CP, trị giá 619,1 tỷ đồng.

Thanh khoản: Thanh khoản hôm nay tăng khá tốt so với các phiên trước đó. Tổng khối lượng giao dịch trên 2 sàn đạt 227,21 triệu CP, trị giá 4.872,9 tỷ đồng, trong đó giao dịch thỏa thuận chiếm 48,6 triệu CP, trị giá 1.448 tỷ đồng. Đáng chú ý có giao dịch thỏa thuận của 10 triệu CP EIB trị giá 172,8 tỷ đồng; 1,86 triệu CP VHM trị giá 167,6 tỷ đồng; 7,4 triệu CP VGC trị giá 161,3 tỷ đồng; 4,04 triệu CP PDR trị giá 117,2 tỷ đồng; 2,9 triệu CP VRE trị giá 98,12 tỷ đồng; 4,89 triệu CP VPB trị giá 93,74 tỷ đồng; 494 nghìn CP VJC trị giá 59,3 tỷ đồng; 198,67 nghìn CP SAB trị giá 48,95 tỷ đồng ...

Điểm nhấn: Sự hồi phục của nhóm CP vốn hóa lớn và sự bật tăng của nhóm CP dầu khí đã giúp cả 2 chỉ số mở cửa phiên giao dịch khá tích cực sau 2 phiên giảm điểm trước đó. Nhưng lực cầu không duy trì được lâu, thậm chí về cuối phiên thì áp lực bán đã bất ngờ tăng lên đáng kể khiến các chỉ số chìm sâu trong sắc đỏ và đóng cửa ở mức thấp nhất ngày. Các Bluechips vốn hóa lớn như VIC, VHM, VRE, VNM...đồng loạt giảm điểm đã ảnh hưởng không thực sự tích cực tới thị trường. Trong đó, VIC là cổ phiếu tạo áp lực lớn nhất lên thị trường khi giảm 2,7% xuống 110.000 đồng/cp. VRE giảm 1,2% xuống 33.600 đồng/cp. VHM giảm 1,3% xuống 89.800 đồng/cp.

Ngoài ra trong phiên ATC còn bất ngờ với nhiều CP 'nóng' như HSG, SJS, AAA, HDC, QCG, LCG... bị kéo xuống mức giá sàn khiến nhà đầu tư không khỏi hoang mang. Đặc biệt là nhóm CP thủy sản sau những phiên tăng khá "nóng" gần đây thì phiên hôm nay đã bị chốt lời mạnh với nhiều cổ phiếu đã giảm điểm như FMC, ANV, VHC, AAM, CMX ... thậm chí ACL, HVG còn giảm sàn. Nhóm dầu khí tăng khá tốt trong phần lớn thời gian giao dịch nhưng cuối phiên thì PVS, PVD, PVC, PVB, PVT...cũng đành ngậm ngùi giảm điểm, chỉ có GAS tăng 1.500 đồng. Các nhóm có tính thị trường như chứng khoán, ngân hàng, bất động sản, xây dựng...cũng giảm điểm khiến thị trường thêm phần ảm đạm. Trên TTCK Phái sinh, các HĐTL đều thấp hơn VN30 Index cho thấy tâm lý thận trọng chiếm ưu thế của giới đầu tư.

Khôi ngoại: Mặc dù thị trường điều chỉnh nhưng vẫn xuất hiện điểm sáng từ khối ngoại khi họ mua ròng trên cả 2 sàn ở phiên thứ 3 liên tiếp. Trong đó, lực mua tập trung vào một số Bluechips như MSN, GAS, VIC, VHM, VCB... Trên HoSE, khối ngoại đã mua ròng 2,76 triệu cổ phiếu, tương ứng giá trị 161,52 tỷ đồng. Trên HNX, khối ngoại có phiên mua ròng thứ 5 liên tiếp với 745 nghìn cổ phiếu, tương ứng giá trị 11,92 tỷ đồng.

Phân tích kỹ thuật Vn-index

Xu thế ngắn hạn: Tích lũy
Xu thế trung hạn: Điều chỉnh
Xu thế dài hạn: Tăng

Phân tích kỹ thuật Hnx-index

Xu thế ngắn hạn: Tích lũy
Xu thế trung hạn: Điều chỉnh
Xu thế dài hạn: Tăng

Vn-index: Biểu đồ 6 Tháng



Hnx-index: Biểu đồ 6 Tháng



Nhóm ngành:

Thêm một phiên giảm điểm thứ 2 liên tiếp, sắc đỏ vẫn chiếm ưu thế áp đảo trên toàn nhóm ngành. Cụ thể, có những 13/18 nhóm ngành đỏ điểm, nhóm giảm sâu nhất là BĐS giảm (-1,72%), theo sau đó là nhóm có mức giảm dưới -1% là nhóm xây dựng, ô tô, hóa chất, TNCB, còn lại các nhóm ngành khác giảm không đáng kể. Ở chiều tăng điểm, thì các nhóm ngành vẫn tăng ở mức khá dè dặt như nhóm CNTT tăng 0,74%, nhóm khí đốt tăng 0,69%...

Nhóm CP vốn hóa lớn: Sắc đỏ tiếp tục có phiên chiếm ưu thế trên nhóm CP vốn hóa lớn. Bộ 3 cổ phiếu họ Vingroup đều giảm khá mạnh, trong đó VIC giảm 2,74% VHM giảm 1,32; VRE giảm 1,18%. Cũng giảm giá còn có VNM, BID, CTG, HPG, BVH, POW, HDB, STB, EIB... Ở chiều tăng giá có VCB tăng 0,89%, GAS tăng 1,42%, các mã SAB, VJC, MSN, TCB, PLX cũng có sắc xanh, nhưng đà tăng chỉ ở mức khiêm tốn.

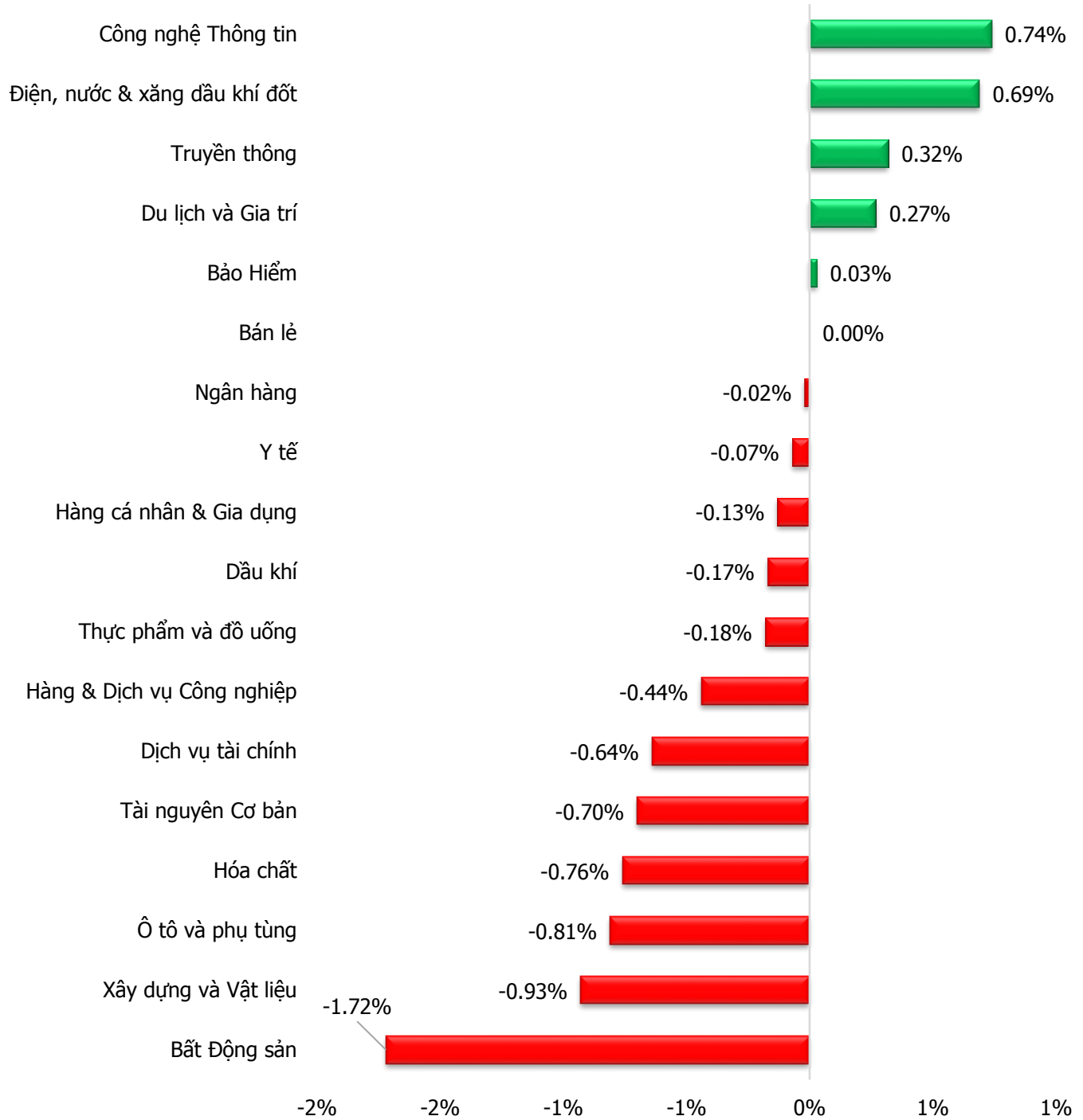
Nhóm CP khác: Các cổ phiếu lớn ngành dệt may sụt giảm mạnh trong phiên hôm nay. TCM, GIL đồng loạt giảm mạnh lần lượt 5.81% và 4.58%. Duy chỉ có MSH vẫn giữ được tín hiệu tích cực khi tăng 1%. Ngoài ra có khá nhiều CP thuộc các nhóm ngành khác nhau nằm sàn la liệt như HSG, OGC, HVG, SJS, QCG, LCG, VCR, PVX, HDC đã gây bất ngờ cho các nhà đầu tư. Ngành nông – lâm – ngư đang là ngành tăng mạnh nhất thị trường với mức tăng 2.71%, tập trung vào 2 mã HAG & HNG.

Diễn biến CP CSI: Diễn biến của CSI trong phiên hôm nay khá tích cực, khi đi ngược lại xu hướng chung của thị trường. Kết phiên CSI tăng mạnh 1.600 đồng tương ứng mức tăng (6,4%) lên 26.600 đồng/CP với khối lượng khớp lệnh đạt 200 CP.

KHUYẾN NGHỊ ĐẦU TƯ: Thị trường mở cửa có phần tích cực với sắc xanh lan tỏa trên cả 2 chỉ số, song càng giao dịch thì áp lực bán càng lớn dần. Điều đó khiến thị trường phải đảo chiều đỏ điểm và đóng cửa ở mức thấp nhất ngày. Đáng chú ý trong phiên hôm nay là thanh khoản tăng khá cao với biên độ giảm điểm duy trì phần lớn trong thời gian giao dịch, cho thấy xu hướng điều chỉnh vẫn tiếp tục chiếm ưu thế. Xét về kỹ thuật thì các chỉ báo nhanh Stochastic và chỉ báo chậm MACD cũng đồng thuận nghiêng về bên bán. Xu hướng đang trở nên tiêu cực hơn với 3 phiên đỏ điểm liên tiếp của thị trường. Trước những diễn biến có phần kém lạc quan đó, chúng tôi vẫn kiên trì quan điểm thận trọng, ưu tiên đứng ngoài quan sát.

BIẾN ĐỘNG GIÁ CỔ PHIẾU THEO NHÓM NGÀNH

Biến động giá theo ngành



NHÓM CÁC CỔ PHIẾU CÓ GIAO DỊCH ĐỘT BIẾN

HOSE TOP TĂNG GIÁ

Mã CK	Giá	+/-	%	KLGD
TDW	29,750	1,900	6.82%	20
HTL	18,150	1,150	6.76%	2,270
TNI	12,650	800	6.75%	1,608,060
VHG	1,600	100	6.67%	1,572,980
SSC	64,000	4,000	6.67%	2,330

HNX TOP TĂNG GIÁ

Mã CK	Giá	+/-	%	KLGD
PVV	600	100	20.00%	277,600
HKB	700	100	16.67%	300,250
QTC	19,800	1,800	10.00%	100
VLA	13,200	1,200	10.00%	100
PCE	11,000	1,000	10.00%	300

HOSE TOP GIẢM GIÁ

Mã CK	Giá	+/-	%	KLGD
HVG	7,440	-560	-7.00%	1,562,300
BIC	22,600	-1,700	-7.00%	56,890
AAA	18,000	-1,350	-6.98%	9,149,210
SVT	6,680	-500	-6.96%	310
ACL	42,800	-3,200	-6.96%	148,020

HNX TOP GIẢM GIÁ

Mã CK	Giá	+/-	%	KLGD
HLY	18,300	-2,000	-9.85%	4,500
RCL	21,300	-2,300	-9.75%	240
PCG	13,900	-1,500	-9.74%	500
SDA	2,800	-300	-9.68%	228,300
DIH	18,700	-2,000	-9.66%	800

HOSE TOP KHỐI LƯỢNG GD ĐỘT BIẾN

Mã CK	Giá	+/-	%	KLGD
AAA	18,000	-1,350	-6.98%	9,149,210
ROS	31,450	-50	-0.16%	8,767,100
HSG	8,050	-600	-6.94%	7,525,960
LCG	11,250	-800	-6.64%	5,021,170
HAG	5,380	-90	1.70%	4,881,710

HNX TOP KHỐI LƯỢNG GD ĐỘT BIẾN

Mã CK	Giá	+/-	%	KLGD
PVS	22,800	-400	-1.72%	5,746,952
TNG	22,000	-1,100	-4.76%	2,162,848
PVX	1,200	-100	-7.69%	1,555,918
HUT	3,700	0	0.00%	1,509,485
TIG	3,500	300	9.38%	1,182,763

HOSE TOP GIÁ TRỊ GD NHIỀU NHẤT

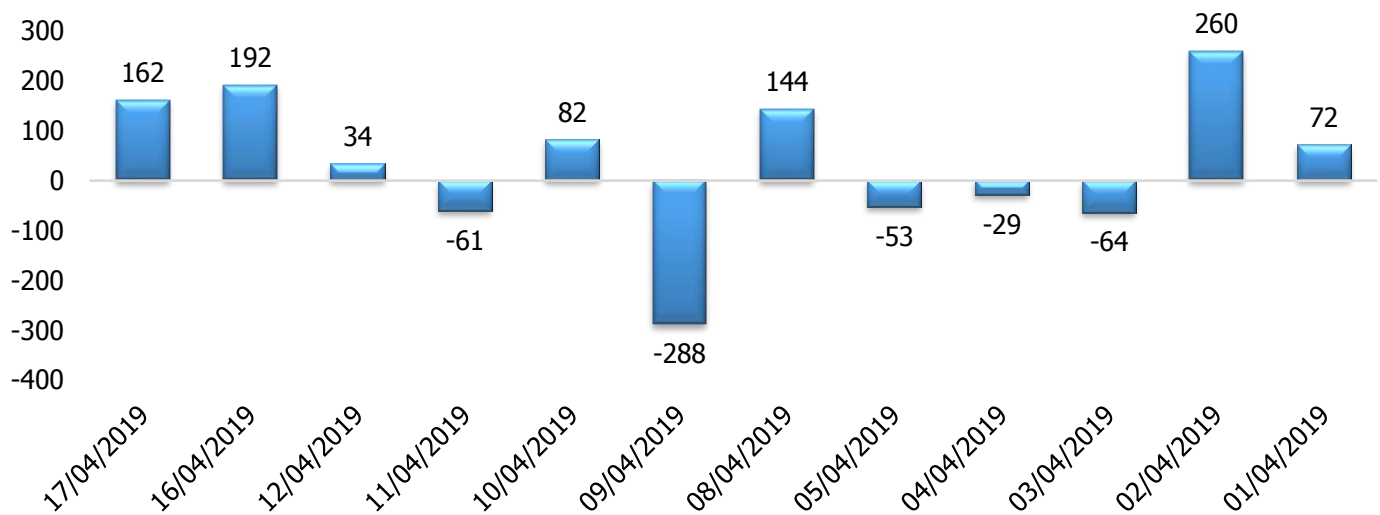
Mã CK	Giá	+/-	%	KLGD
AAA	18,000	-1,350	-6.98%	9,149,210
ROS	31,450	-50	-0.16%	8,767,100
HSG	8,050	-600	-6.94%	7,525,960
LCG	11,250	-800	-6.64%	5,021,170
HAG	5,380	-90	1.70%	4,881,710

HNX TOP GIÁ TRỊ GD NHIỀU NHẤT

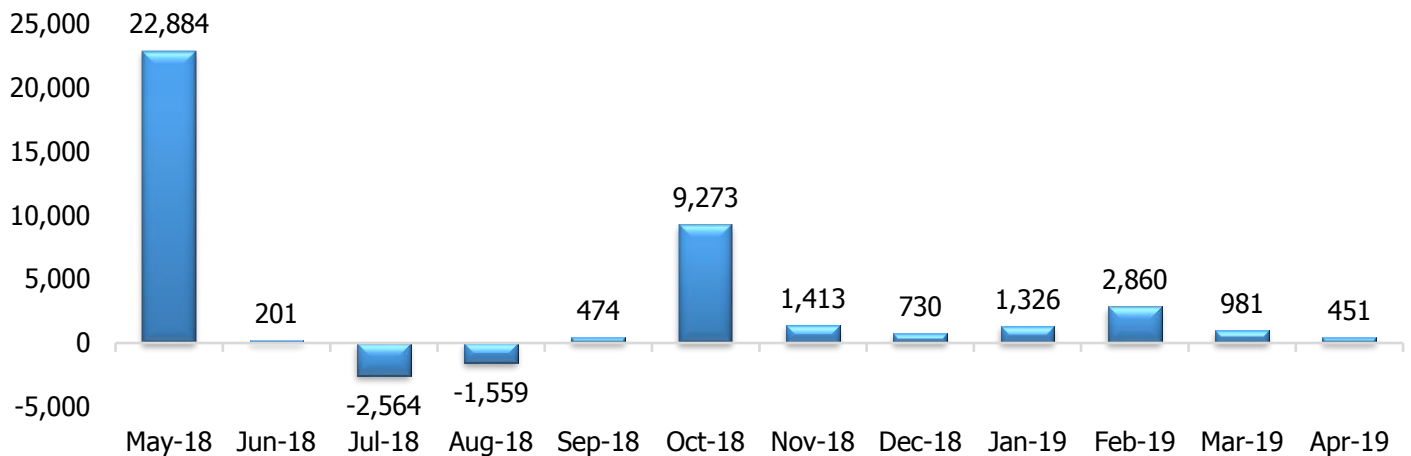
Mã CK	Giá	+/-	%	KLGD
PVS	22,800	-400	-1.72%	5,746,952
TNG	22,000	-1,100	-4.76%	2,162,848
PVX	1,200	-100	-7.69%	1,555,918
HUT	3,700	0	0.00%	1,509,485
TIG	3,500	300	9.38%	1,182,763

GIAO DỊCH CỦA NHÀ ĐẦU TƯ NƯỚC NGOÀI

Giao dịch nhà đầu tư nước ngoài 12 phiên gần nhất (tỷ vnd)



Giao dịch nhà đầu tư nước ngoài 12 tháng gần nhất (tỷ vnd)



HOSE TOP MUA-BÁN RÒNG

Top mua ròng		Top bán ròng	
Mã CP	Giá trị (Tỷ đồng)	Mã CP	Giá trị (Tỷ đồng)
MSN	60.71	PLX	-13.04
GAS	35.64	VJC	-10.61
VIC	20.04	SSI	-10.34
VHM	20.02	GEX	-10.03
VCB	14.31	BID	-9.50

HNX TOP MUA-BÁN RÒNG

Top mua ròng		Top bán ròng	
Mã CP	Giá trị (Tỷ đồng)	Mã CP	Giá trị (Tỷ đồng)
PVS	6.54	WCS	-1.11
VGC	4.93	BVS	-0.27
TIG	0.64	HCC	-0.12
DGC	0.32	PVC	-0.12
DHT	0.29	PGT	-0.06

DANH MỤC MỘT SỐ QUỸ ĐẦU TƯ NƯỚC NGOÀI LỚN TẠI VIỆT NAM

Vina Capital (VOF)												
STT	Ma CP	% Phân bổ	Vốn hóa	Gía trị sổ sách	EPS	ROA	ROE	P/E	P/B	KLGDBQ 6T	Gía hiện tại	Tăng/giảm 12T
		%	tỷ vnd	vnd	vnd	%	%	lần	lần	cổ phiếu	ngàn vnd	%
1	HPG	13.40%	67,434	19,067	4,037	16.4%	26.8%	7.87	1.67	5,006,525	31,600	-26.04%
2	VNM	10.90%	236,831	14,805	5,873	28.5%	38.9%	23.16	9.19	1,066,646	135,000	-11.52%
3	ACV	9.00%	180,737	14,100	2,818	11.1%	20.3%	29.46	5.89	115,953	83,000	-9.68%
4	KDH	6.30%	13,042	16,579	2,015	5.5%	8.5%	15.63	1.90	399,726	31,500	-20.09%
5	PNJ	6.10%	16,483	22,425	5,905	18.8%	28.3%	16.71	4.40	323,657	99,200	-18.19%
6	VJC	4.70%	61,365	25,917	9,850	15.1%	45.4%	11.50	4.37	878,983	113,500	-34.56%
7	QNS	3.20%	12,419	18,295	4,229	14.7%	23.7%	10.04	2.32	321,050	42,300	4.92%
8	EIB	3.10%	21,392	12,106	537	0.9%	8.6%	32.38	1.44	4,601,422	17,150	15.23%
9	CTD	3.00%	9,471	104,910	19,961	11.2%	22.5%	6.21	1.18	172,184	121,600	-14.62%
10	PVS	2.60%	11,089	24,839	2,191	3.1%	6.0%	10.59	0.93	3,960,093	22,800	16.40%
Tổng		62.80%										

Dragon Capital (VEIL)												
STT	Ma CP	% Phân bổ	Vốn hóa	Gía trị sổ sách	EPS	ROA	ROE	P/E	P/B	KLGDBQ 6T	Gía hiện tại	Tăng/giảm 12T
		%	tỷ vnd	vnd	vnd	%	%	lần	lần	cổ phiếu	ngàn vnd	%
1	ACB	7.20%	37,415	16,853	4,119	1.2%	21.5%	7.28	1.78	2,950,475	29,900	-29.02%
2	MWG	7.20%	36,188	20,266	6,691	12.2%	41.3%	12.21	4.03	633,051	81,800	4.23%
3	MBB	7.07%	45,438	15,446	2,892	1.4%	14.9%	7.43	1.39	5,451,682	21,500	-21.79%
4	VNM	6.27%	236,831	14,805	5,873	28.5%	38.9%	23.16	9.19	1,066,646	135,000	-11.52%
5	KDH	5.13%	13,042	16,579	2,015	5.5%	8.5%	15.63	1.90	399,726	31,500	-20.09%
6	HPG	4.04%	67,434	19,067	4,037	16.4%	26.8%	7.87	1.67	5,006,525	31,600	-26.04%
7	FPT	4.00%	29,536	20,278	4,274	11.7%	23.0%	11.21	2.36	747,170	48,500	-5.35%
8	GAS	3.94%	201,539	23,550	5,985	17.5%	25.7%	17.60	4.47	574,513	106,800	-11.98%
9	ACV	3.59%	180,737	14,100	2,818	11.1%	20.3%	29.46	5.89	115,953	83,000	-9.68%
10	VJC	3.37%	61,365	25,917	9,850	15.1%	45.4%	11.50	4.37	878,983	113,500	-34.56%
Tổng		51.81%										

Dragon Capital (VEF)												
STT	Ma CP	% Phân bổ	Vốn hóa	Gía trị sổ sách	EPS	ROA	ROE	P/E	P/B	KLGDBQ 6T	Gía hiện tại	Tăng/giảm 12T
		%	tỷ vnd	vnd	vnd	%	%	lần	lần	cổ phiếu	ngàn vnd	%
1	VPB	14.23%	47,047	14,145	2,978	2.6%	24.1%	6.43	1.35	3,509,184	19,450	-51.51%
2	MWG	13.30%	36,188	20,266	6,691	12.2%	41.3%	12.21	4.03	633,051	81,800	4.23%
3	PNJ	8.57%	16,483	22,425	5,905	18.8%	28.3%	16.71	4.40	323,657	99,200	-18.19%
4	FPT	4.88%	29,536	20,278	4,274	11.7%	23.0%	11.21	2.36	747,170	48,500	-5.35%
5	MBB	4.79%	45,438	15,446	2,892	1.4%	14.9%	7.43	1.39	5,451,682	21,500	-21.79%
6	DHG	4.63%	14,892	23,976	4,995	14.3%	21.0%	22.80	4.75	273,549	113,900	3.84%
7	CTD	4.60%	9,471	104,910	19,961	11.2%	22.5%	6.21	1.18	172,184	121,600	-14.62%
8	CII	4.18%	5,945	20,137	387	-0.1%	-0.2%	62.04	1.19	1,071,898	23,950	-25.93%
9	CTI	3.52%	1,594	19,664	1,967	3.1%	9.6%	12.86	1.29	1,029,101	24,800	-22.74%
10	VCI	3.41%	5,817	22,356	5,068	13.6%	28.3%	7.04	1.60	151,007	35,350	-53.88%
Tổng		62.80%										

VNM ETF												
STT	Ma CP	% Phân bổ	Vốn hóa	Gía trị sổ sách	EPS	ROA	ROE	P/E	P/B	KLGDĐQ 6T	Gía hiện tại	Tăng/giảm 12T
		%	tỷ vnd	vnd	vnd	%	%	lần	lần	cổ phiếu	ngàn vnd	%
1	VIC	6.90%	360,972	16,793	1,183	1.6%	5.8%	95.58	6.73	847,832	110,000	6.34%
2	NVL	6.62%	52,394	20,781	3,607	3.7%	13.6%	15.50	2.69	1,282,424	56,200	-23.32%
3	VNM	8.29%	236,831	14,805	5,873	28.5%	38.9%	23.16	9.19	1,066,646	135,000	-11.52%
4	VCB	5.44%	249,978	18,409	4,024	1.2%	20.3%	16.75	3.66	1,285,252	68,000	3.59%
5	MSN	5.47%	102,125	25,351	4,560	8.9%	26.1%	19.25	3.46	1,746,069	88,000	-15.82%
6	ROS	3.86%	17,879	10,331	328	7.6%	14.0%	95.94	3.05	4,212,144	31,450	-62.27%
7	HPG	4.89%	67,434	19,067	4,037	16.4%	26.8%	7.87	1.67	5,006,525	31,600	-26.04%
8	Mani	4.77%	107	12,420	709	6.5%	8.8%	10.01	0.57	5,665	7,200	-3.18%
9	SSI	4.16%	13,620	17,850	2,613	6.6%	14.4%	10.24	1.50	1,801,922	26,550	-33.39%
10	Eclat	4.21%	24	18,140	1,921	6.8%	9.5%	7.18	0.76	3,241	13,800	20.71%
11	BVH	3.52%	63,991	21,076	1,605	1.3%	8.4%	56.87	4.33	95,480	91,200	-10.56%
12	Synopex	2.44%	875	15,933	1,577	8.2%	9.6%	8.26	0.82	49,128	13,000	35.74%
13	SOCO	3.68%	5,309	12,047	1,238	2.7%	6.3%	11.39	1.17	4,472	13,500	8.96%
14	RMIL	2.24%	11	10,711	1,163	0.0%	0.0%	8.60	0.93	146	10,000	0.00%
15	Hansae	4.06%	1,185	11,559	732	0.0%	0.0%	11.47	0.73	6	8,400	-24.01%
16	VCG	1.85%	11,573	15,246	1,115	6.1%	16.7%	23.50	1.72	2,499,652	26,000	34.48%
17	STB	1.83%	21,734	13,657	993	0.4%	6.3%	12.14	0.88	4,820,506	11,900	-22.26%
18	SBT	2.31%	9,715	10,539	537	3.0%	8.0%	34.45	1.76	2,759,040	18,400	11.11%
19	TCH	2.35%	7,613	12,184	757	7.8%	8.7%	28.46	1.77	870,515	21,300	-5.66%
20	MCNEX	1.24%	20	0	-2,371	0.0%	0.0%	-2.36	0.00	0	5,600	5.66%
21	KDC	0.09%	4,288	29,469	190	-0.2%	-0.2%	110.01	0.71	93,973	20,500	-46.11%
22	DPM	1.26%	7,083	20,666	1,788	5.9%	7.8%	10.12	0.88	541,894	18,050	-5.28%
23	NT2	1.23%	7,859	12,795	2,717	8.4%	18.5%	10.05	2.13	199,932	27,400	11.36%
24	HKG	0.07%	31	7,411	-2,763	10.0%	14.3%	-0.22	0.08	39,986	700	-66.67%
25	DCMI	0.19%	4,696	11,787	1,239	3.9%	7.8%	7.16	0.75	592,940	8,780	-23.75%
26	U.S.Dollar	-0.17%	430	14,538	2,059	7.3%	14.5%	6.80	0.96	5,374	14,000	1.94%
27	VRE	5.29%	79,180	12,224	1,032	5.6%	7.9%	32.93	2.78	3,198,028	33,600	-17.85%
	Tổng	100%										

FTSE Vietnam Index ETF												
STT	Ma CP	% Phân bổ	Vốn hóa	Gía trị sổ sách	EPS	ROA	ROE	P/E	P/B	KLGDĐQ 6T	Gía hiện tại	Tăng/giảm 12T
		%	tỷ vnd	vnd	vnd	%	%	lần	lần	cổ phiếu	ngàn vnd	%
1	HPG	15.60%	67,434	19,067	4,037	16.4%	26.8%	7.87	1.67	5,006,525	31,600	-26.04%
2	VIC	15.41%	360,972	16,793	1,183	1.6%	5.8%	95.58	6.73	847,832	110,000	6.34%
3	MSN	15.32%	102,125	25,351	4,560	8.9%	26.1%	19.25	3.46	1,746,069	88,000	-15.82%
4	VNM	12.55%	236,831	14,805	5,873	28.5%	38.9%	23.16	9.19	1,066,646	135,000	-11.52%
5	VCB	6.80%	249,978	18,409	4,024	1.2%	20.3%	16.75	3.66	1,285,252	68,000	3.59%
6	NVL	5.84%	52,394	20,781	3,607	3.7%	13.6%	15.50	2.69	1,282,424	56,200	-23.32%
7	ROS	5.14%	17,879	10,331	328	7.6%	14.0%	95.94	3.05	4,212,144	31,450	-62.27%
8	PVS	5.10%	11,089	24,839	2,191	3.1%	6.0%	10.59	0.93	3,960,093	22,800	16.40%
9	SSI	4.08%	13,620	17,850	2,613	6.6%	14.4%	10.24	1.50	1,801,922	26,550	-33.39%
10	STB	2.88%	21,734	13,657	993	0.4%	6.3%	12.14	0.88	4,820,506	11,900	-22.26%
	Tổng	88.72%										

MSCI Frontier Markets Index												
STT	Ma CP	% Phân bố	Vốn hóa	Gía trị sổ sách	EPS	ROA	ROE	P/E	P/B	KLGDQB 6T	Gía hiện tại	Tăng/giảm 12T
		%	tỷ vnd	vnd	vnd	%	%	lần	lần	cổ phiếu	ngàn vnd	%
1	VNM	5.65%	236,831	14,805	5,873	28.5%	38.9%	23.16	9.19	1,066,646	135,000	-11.52%
2	VIC	2.76%	360,972	16,793	1,183	1.6%	5.8%	95.58	6.73	847,832	110,000	6.34%
3	MSN	1.81%	102,125	25,351	4,560	8.9%	26.1%	19.25	3.46	1,746,069	88,000	-15.82%
4	HPG	1.43%	67,434	19,067	4,037	16.4%	26.8%	7.87	1.67	5,006,525	31,600	-26.04%
5	ROS	0.63%	17,879	10,331	328	7.6%	14.0%	95.94	3.05	4,212,144	31,450	-62.27%
6	NVL	0.58%	52,394	20,781	3,607	3.7%	13.6%	15.50	2.69	1,282,424	56,200	-23.32%
7	VRE	0.48%	79,180	12,224	1,032	5.6%	7.9%	32.93	2.78	3,198,028	33,600	-17.85%
8	SSI	0.45%	13,620	17,850	2,613	6.6%	14.4%	10.24	1.50	1,801,922	26,550	-33.39%
9	STB	0.32%	21,734	13,657	993	0.4%	6.3%	12.14	0.88	4,820,506	11,900	-22.26%
10	SAB	0.28%	157,883	23,463	6,514	22.0%	30.1%	37.79	10.49	87,853	246,800	8.90%
11	PVS	0.20%	11,089	24,839	2,191	3.1%	6.0%	10.59	0.93	3,960,093	22,800	16.40%
12	SBT	0.19%	9,715	10,539	537	3.0%	8.0%	34.45	1.76	2,759,040	18,400	11.11%
13	HSG	0.15%	3,329	13,445	355	3.1%	13.4%	24.40	0.64	3,949,126	8,050	-48.18%
14	TCH	0.14%	7,613	12,184	757	7.8%	8.7%	28.46	1.77	870,515	21,300	-5.66%
15	DPM	0.13%	7,083	20,666	1,788	5.9%	7.8%	10.12	0.88	541,894	18,050	-5.28%
16	KBC	0.10%	6,999	19,232	1,588	2.8%	4.8%	9.38	0.77	2,800,536	14,550	7.19%
Tổng		15.3%										

DANH MỤC KHUYẾN NGHỊ

	Cổ phiếu	Gía Mua cao nhất	Gía Bán cao nhất	Cắt lỗ	Gía đóng cửa	Vùng Mua dự kiến	Vùng Bán dự kiến	Ngày Mua	Ngày Bán	Lợi nhuận	Cập nhật
Danh Mục Khuyến Nghị Mua	TLH	5.7	6.3	5.2	5.7	5.6					Chờ khớp
Danh Mục Đang Năm Giữ	BID	35.2	39.1	32.1	34.8	34.9		17/04/2019		-0.3%	Nắm giữ
	VGG	69.2	76.7	63.0	68.0	68.5		17/04/2019		-0.7%	Nắm giữ
	HT1	16.2	17.9	14.7	16.0	16.0		16/04/2019		0.0%	Nắm giữ
	NTL	21.1	23.4	19.2	21.4	20.9		16/04/2019		2.2%	Nắm giữ
	IDI	8.7	9.6	7.9	8.8	8.6		12/04/2019		1.7%	Nắm giữ
	CTS	9.6	10.6	8.7	9.7	9.5		12/04/2019		2.2%	Nắm giữ
	DBC	24.6	27.3	22.4	22.4	24.4		04/09/2019		-2.1%	Cần bán
	ILS	15.2	16.8	13.8	15.0	15.0		04/10/2019		0.0%	Nắm giữ
	GAS	106.6	118.2	97.1	106.8	105.5		04/09/2019		1.2%	Nắm giữ
	HDG	43.6	48.4	39.7	42.0	43.2		04/09/2019		-2.8%	Cần bán
	PVS	23.0	25.5	21.0	22.8	22.8		04/09/2019		0.0%	Nắm giữ
	PTB	65.7	72.8	59.8	65.1	65.0		04/09/2019		0.2%	Nắm giữ
	PDR	29.5	32.7	26.9	28.8	29.2		04/09/2019		-1.4%	Nắm giữ
	C32	30.7	34.0	28.0	30.3	30.4		04/05/2019		-0.3%	Nắm giữ
	NDN	13.6	15.1	12.4	12.8	13.5		04/05/2019		-5.2%	Cần bán
TV2	132.3	146.7	120.5	128.5	131.0		04/04/2019		-1.9%	Nắm giữ	
AAA	17.3	19.2	15.7	18.0	17.1		04/02/2019		5.3%	Cần bán	

	D2D	103.0	114.2	93.8	114.0	102.0	04/02/2019		11.8%	Cần bán	
	EVE	16.5	18.3	15.0	16.3	16.3	29/03/2019		-0.3%	Nằm giữ	
	RAL	89.9	99.7	81.9	85.1	89.0	22/03/2019		-4.4%	Nằm giữ	
	DHC	34.2	38.0	31.2	38.4	33.9	20/03/2019		13.3%	Nằm giữ	
	SMB	33.8	37.5	30.8	35.4	33.5	20/03/2019		5.7%	Nằm giữ	
	SFG	13.4	14.9	12.2	13.3	13.3	19/03/2019		0.0%	Nằm giữ	
	XPH	5.7	6.3	5.2	6.2	5.6	15/03/2019		10.7%	Nằm giữ	
	KHP	10.1	11.2	9.2	10.3	10.0	03/08/2019		2.5%	Nằm giữ	
	PVO	4.6	5.2	4.2	4.4	4.6	03/07/2019		-4.3%	Nằm giữ	
	MSR	19.7	21.8	17.9	20.3	19.5	03/06/2019		4.1%	Cần bán	
	FCM	7.3	8.1	6.7	7.5	7.3	26/02/2019		3.7%	Nằm giữ	
	LTG	23.8	26.4	21.7	24.9	23.6	21/02/2019		5.5%	Nằm giữ	
	CAP	39.4	43.7	35.9	43.1	39.0	18/02/2019		10.5%	Nằm giữ	
	OPC	46.7	51.7	42.5	50.0	46.2	25/12/2018		8.2%	Nằm giữ	
Danh Mục Đã Bán	PVI	33.8	37.5	30.8	38.8	33.5	39.2	19/02/2019	04/10/2019	17.0%	Đã bán
	ACL	38.2	42.3	34.8	37.0	37.8	39.6	04/05/2019	04/10/2019	4.6%	Đã bán
	CII	24.1	26.8	22.0	24.45	23.90	24.5	28/02/2019	04/11/2019	2.5%	Đã bán
	VEA	53.1	58.9	48.4	48.5	52.6	49.7	27/03/2019	04/09/2019	-5.5%	Đã bán
	VPH	6.6	7.3	6.0	6.2	6.5	6.4	04/04/2019	17/04/2019	-2.3%	Đã bán
	HAG	5.7	6.3	5.2	5.2	5.6	5.3	27/03/2019	04/11/2019	-5.4%	Đã bán
	L14	42.4	47.0	38.6	39.9	42.0	40.2	04/08/2019	04/11/2019	-4.3%	Đã bán
	KSB	27.9	30.9	25.4	26.7	27.6	26.7	04/08/2019	04/11/2019	-3.3%	Đã bán
	KDH	32.5	36.1	29.6	31.5	32.2	31.6	04/08/2019	04/10/2019	-1.9%	Đã bán
	CTD	139.5	154.7	127.1	130.9	138.1	128.0	03/11/2019	04/10/2019	-7.3%	Đã bán
	SHI	6.5	7.2	5.9	8.6	6.4	8.6	12/12/2018	22/02/2019	34.2%	Đã bán
	HCM	45.3	50.3	41.3	28.0	44.9	29.5	23/01/2019	25/02/2019	26.7%	Đã bán
	TTF	3.0	3.4	2.8	3.8	3.0	3.8	26/02/2019	22/03/2019	25.0%	Đã bán
	LCG	8.6	9.5	7.8	10.3	8.5	10.5	18/01/2019	14/03/2019	23.5%	Đã bán
	SLS	49.5	54.9	45.1	56.8	49.0	57.0	03/04/2019	19/03/2019	16.3%	Đã bán
	TDH	10.2	11.3	9.3	11.6	10.1	11.9	25/01/2019	22/03/2019	17.8%	Đã bán
	DHA	30.7	34.0	28.0	34.2	30.4	34.5	23/11/2018	03/08/2019	13.5%	Đã bán
	LGL	8.2	9.1	7.5	9.1	8.1	9.2	14/03/2019	22/03/2019	13.6%	Đã bán
	GMC	42.5	47.2	38.7	47.3	42.1	47.5	14/02/2019	20/03/2019	12.8%	Đã bán
	HVN	34.8	38.6	31.7	38.3	34.5	38.3	03/01/2019	20/02/2019	11.0%	Đã bán
	TMS	24.3	27.0	22.2	26.5	24.1	26.5	27/12/2018	27/02/2019	10.0%	Đã bán
	SHS	10.4	11.5	9.5	11.4	10.3	11.5	15/01/2019	03/01/2019	11.7%	Đã bán
	INN	29.6	32.8	27.0	31.0	29.3	31.5	21/02/2019	14/03/2019	7.5%	Đã bán
	HVN	39.9	44.2	36.3	41.2	39.5	41.5	28/02/2019	22/03/2019	5.1%	Đã bán
	NDN	12.4	13.8	11.3	13.3	12.3	13.2	02/11/2019	22/03/2019	7.3%	Đã bán
	BCC	7.2	8.0	6.5	7.8	7.1	7.9	19/02/2019	22/03/2019	11.3%	Đã bán
	VIB	18.1	20.0	16.5	19.0	17.9	19.0	18/01/2019	22/03/2019	6.1%	Đã bán
	VPB	19.7	21.8	17.9	21.0	19.5	21.0	17/01/2019	22/03/2019	7.7%	Đã bán
QNS	40.2	44.6	36.6	42.00	39.8	42.5	20/07/2018	03/01/2019	6.8%	Đã bán	
PAN	47.0	52.1	42.8	37.7	46.5	37.7	29/01/2019	25/02/2019	6.6%	Đã bán	
TLH	5.2	5.7	4.7	5.31	5.10	5.3	27/02/2019	03/08/2019	4.3%	Đã bán	
PTB	59.8	66.3	54.5	60.0	59.2	62.0	28/01/2019	25/02/2019	4.7%	Đã bán	
VGT	11.6	12.9	10.6	11.9	11.5	12.0	31/01/2019	22/02/2019	4.3%	Đã bán	
LHG	18.8	20.8	17.1	18.9	18.6	19.5	30/01/2019	03/01/2019	4.8%	Đã bán	
ACV	86.4	95.8	78.7	86.5	85.5	87.0	14/02/2019	14/03/2019	1.8%	Đã bán	
	RAL	84.4	93.6	76.9	85.0	83.6	86.5	19/02/2019	20/03/2019	3.5%	Đã bán

LIÊN HỆ TRUNG TÂM NGHIÊN CỨU VNCS: vncs.research@vn-cs.com

Người thực hiện: **Lưu Chí Kháng**
Phó Phòng Phân tích Kinh tế Vĩ mô và Thị trường Chứng khoán
Email: khanglc@vn-cs.com

Người thực hiện: **Đỗ Thị Hường**
Trợ lý Phân tích
Email: huongdt@vn-cs.com

TRUNG TÂM NGHIÊN CỨU VNCS

Đỗ Bảo Ngọc
Phó Tổng giám đốc & Giám đốc trung tâm nghiên cứu
Email: ngocdb@vn-cs.com

Bộ phận Phân tích Ngành và Doanh nghiệp

Nguyễn Đức Minh
Chuyên viên Phân tích Cao cấp
Email: minhnd@vn-cs.com

Trần Vũ Phương Liên
Chuyên viên phân tích
Email: lientvp@vn-cs.com

Vũ Thùy Dương
Chuyên viên phân tích
Email: duongvt@vn-cs.com

Bộ phận Phân tích Kinh tế Vĩ mô và Thị trường Chứng khoán

Lưu Chí Kháng
P.Phòng Phân tích Kinh tế Vĩ mô và Thị trường Chứng khoán
Email: khanglc@vn-cs.com

Đỗ Thị Hường
Trợ lý Phân tích
Email: huongdt@vn-cs.com

Hệ Thống Khuyến Nghị: Hệ thống khuyến nghị của CTCP Chứng khoán Kiến Thiết Việt Nam (VNCS) được xây dựng dựa trên mức chênh lệch của giá mục tiêu 12 tháng và giá cổ phiếu trên thị trường tại thời điểm đánh giá.

Xếp hạng	Khi (giá mục tiêu – giá hiện tại)/giá hiện tại
MUA	$\geq 20\%$
KHẢ QUAN	Từ 10% đến 20%
PHÙ HỢP THỊ TRƯỜNG	Từ -10% đến +10%
KÉM KHẢ QUAN	Từ -10% đến -20%
BÁN	$\leq -20\%$

Tuyên bố miễn trách nhiệm: Bản quyền năm 2018 thuộc về Công ty Cổ phần Chứng khoán Kiến Thiết Việt Nam (VNCS). Những thông tin sử dụng trong báo cáo được thu thập từ những nguồn đáng tin cậy và VNCS không chịu trách nhiệm về tính chính xác của chúng. Quan điểm thể hiện trong báo cáo này là của (các) tác giả và không nhất thiết liên hệ với quan điểm chính thức của VNCS. Không một thông tin cũng như ý kiến nào được viết ra nhằm mục đích quảng cáo hay khuyến nghị mua/bán bất kỳ chứng khoán nào. Báo cáo này không được phép sao chép, tái bản bởi bất kỳ cá nhân hoặc tổ chức nào khi chưa được phép của VNCS.

TRỤ SỞ VNCS

Tầng 3 Grand Plaza, số 117 Trần Duy Hưng, Cầu Giấy, Hà Nội
ĐT: + 84 24 3926 0099
Webiste: www.vn-cs.com