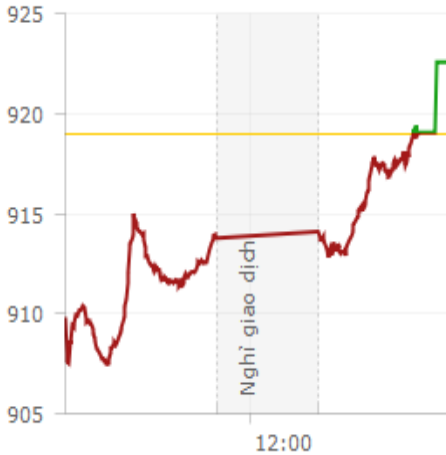
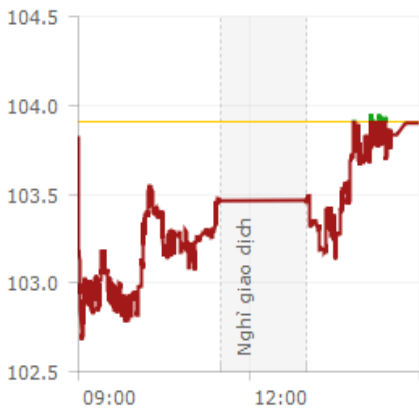


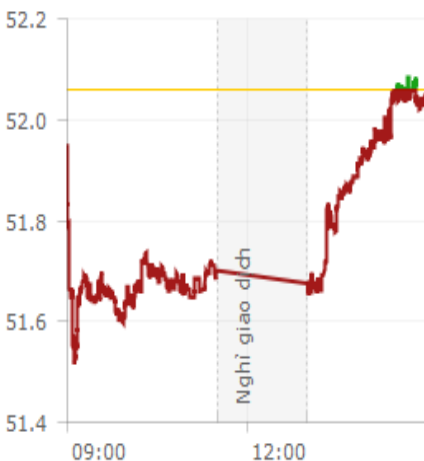
Vn-index: 3.54 điểm (0.39%)



Hnx-index: 0.01 điểm (0.01%)



Upcom-index: 0.00 điểm (0.00%)



Đào Chiêu Ngoạn Mục Phiên Thứ 2 Liên Tiếp Của Chứng Trường Việt Nam!

Tổng hợp: (Phiên giao dịch ngày 21/11/2018). Mặc dù phần lớn thời gian thị trường giảm điểm do ảnh hưởng từ sự sụt giảm của chứng khoán quốc tế, tuy nhiên lực cầu mạnh mẽ trong phiên chiều đã giúp các chỉ số hồi phục, thậm chí tăng điểm, và đây là phiên phục hồi ấn tượng thứ 2 của CKVN. Kết thúc phiên giao dịch, VN-Index tăng 3,54 điểm (0,39%) lên 922,56 điểm với khối lượng giao dịch đạt 152,76 triệu CP, trị giá 3.951,72 tỷ đồng; HNX-Index giảm 0,01 điểm (-0,01%) xuống 103,9 điểm với khối lượng giao dịch đạt 30,4 triệu CP, trị giá 427,04 tỷ đồng.

Thanh khoản: Thanh khoản duy trì ở mức thấp, có giảm nhẹ so với phiên hôm qua. Tổng khối lượng giao dịch trên 2 sàn đạt 183,16 triệu CP, trị giá 4.378,76 tỷ đồng, trong đó giao dịch thỏa thuận chiếm 34 triệu CP, trị giá 1.368,6 tỷ đồng. Đáng chú ý có giao dịch thỏa thuận của 4,58 triệu trái phiếu VHM trị giá 467,97 tỷ đồng; 5,99 triệu CP HDB trị giá 188,85 tỷ đồng; 6,7 triệu CP HNG trị giá 103,24 tỷ đồng; 3,29 triệu CP TCB trị giá 92,79 tỷ đồng; 535 nghìn CP VJC trị giá 72,2 tỷ đồng; 500 nghìn CP VIC trị giá 49,5 tỷ đồng....

Điểm nhấn: Chứng khoán Mỹ đêm qua bị bán tháo ngày thứ 2 liên tiếp với CP năng lượng giảm theo giá dầu, CP lĩnh vực bán lẻ lao dốc do kết quả kinh doanh kém, làm dấy lên lo ngại về tăng trưởng toàn cầu. Và điều đó cũng tác động tiêu cực đến tâm lý của nhà đầu tư Việt Nam, khiến cả 2 sàn đỏ điểm khá sâu trong phiên sáng. Tuy nhiên, giống như phiên hôm qua, càng về cuối phiên thì lực cầu càng mạnh giúp VN-Index lấy lại được sắc xanh, mà phần lớn nhờ vào lực đẩy của một số cổ phiếu trụ cột. Trong đó, 3 CP vốn hóa lớn là VNM, VHM và VCB có đóng góp lớn nhất trong việc giúp chỉ số này bật tăng vào cuối phiên. VNM tăng mạnh 2,3% lên 119.200 đồng/CP và khớp lệnh 1,1 triệu cổ phiếu. VCB tăng 3% lên 55.400 đồng/CP và khớp lệnh 1,9 triệu cổ phiếu. VHM tăng 1,1% lên 75.800 đồng/CP.

Bên cạnh đó, khá nhiều Bluechips như VRE, VIC, TPB, MBB, CTG, BID, SSI, CTD... cũng tăng trở lại, góp phần quan trọng giúp thị trường hồi phục. Ngoài ra nhóm thủy sản VHC, MPC, FMC..., dệt may TCM, TNG, GIL hay phân bón DCM, DPM, BFC cũng có một phiên giao dịch ấn tượng. Trong khi đó, ở chiều ngược lại các mã lớn như GAS, NVL, SAB, ROS hay MSN... vẫn chìm trong sắc đỏ và gây ra áp lực lớn lên thị trường nên đà hồi của VN-Index cũng không quá mạnh.

Khôi ngoại: Duy trì sắc xanh phiên thứ 4 liên tiếp, song khối ngoại vẫn miệt mài bán ròng phiên thứ 8, trong đó áp lực bán tập trung chủ yếu vào VIC (127 tỷ đồng), AAA (33 tỷ đồng), VCG (33 tỷ đồng). Trên HoSE, khối ngoại bán ròng 2,89 triệu cổ phiếu, tương ứng giá trị 180,66 tỷ đồng. Trên HNX, khối ngoại cũng bán ròng khá mạnh với 2,48 triệu cổ phiếu, tương ứng giá trị 43,37 tỷ đồng.

Phân tích kỹ thuật Vn-index

Xu thế ngắn hạn: Tích lũy
Xu thế trung hạn: Điều chỉnh
Xu thế dài hạn: Tăng

Phân tích kỹ thuật Hnx-index

Xu thế ngắn hạn: Tích lũy
Xu thế trung hạn: Điều chỉnh
Xu thế dài hạn: Tăng

Vn-index: Biểu đồ 6 Tháng



Hnx-index: Biểu đồ 6 Tháng



Nhóm ngành:

Bút phá mạnh liệt về cuối phiên, đã giúp sắc xanh trên các nhóm ngành áp đảo hơn. Cụ thể, có 11/18 nhóm ngành tăng điểm. Dẫn đầu của nhóm tăng điểm là nhóm ô tô, ngân hàng với mức tăng 1,87% và 1,17%, theo sau, từ mức trên 0,5% đến dưới 1% là nhóm xây dựng, dịch vụ tài chính, hàng cá nhân và hóa chất, còn lại các nhóm ngành khác tăng không đáng kể. Ở chiều giảm điểm, nhóm khí đốt giảm (-1,73%), theo sau đó là dầu khí giảm (-0,91%), bảo hiểm giảm (-0,86%)...

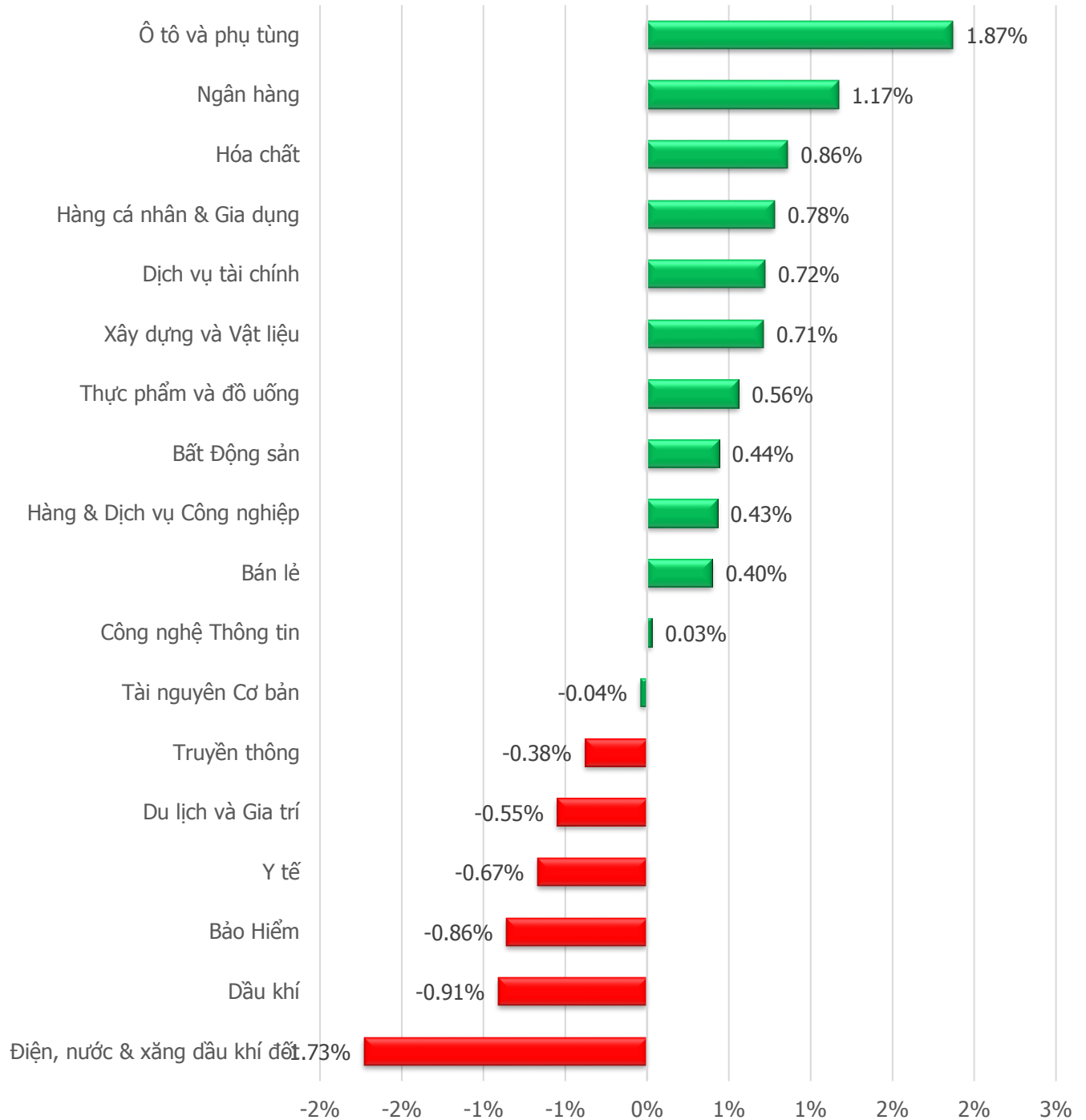
Nhóm CP vốn hóa lớn: Giống như phiên hôm qua, khá nhiều mã có sự bút phá về cuối phiên để giúp chỉ số Vn-index lợi ngược dòng. Ấn tượng là các mã họ Vingroup như VRE tăng 3,1%, VHM tăng 1,1%. Bên cạnh đó, sự đóng góp của 2 ông lớn VNM và VCB nhận lực cầu khá tốt đã là động lực lớn kéo chỉ số vượt khó. Theo đó, VNM +2,3% lên 119.200 đồng và VCB +3% lên 55.400 đồng.

Nhóm CP thanh khoản: Khớp lệnh tốt nhất là MBB với hơn 5,09 triệu đơn vị; HPG đứng tham chiếu và có 3,8 triệu đơn vị; CTG và VPB có gần 3,5 triệu đơn vị; VIC, SSI, GMD, VRE, SBT, VCB có từ 1 triệu đến gần 2 triệu đơn vị.

KHUYẾN NGHỊ ĐẦU TƯ: Chứng khoán Việt Nam tiếp tục có phiên lợi ngược dòng thành công thứ 2 liên tiếp. Áp lực tâm lý đè nặng lên các nhà đầu tư khi đêm qua chứng khoán Châu Âu và Mỹ đều đóng cửa giảm điểm khá sâu như chỉ số S&P 500 giảm 1,82% hay Dow 30 giảm 2,21%. Điều đó khiến sắc đỏ hoàn toàn áp đảo trong phiên sáng, tuy nhiên kịch bản lại một lần nữa được lặp lại khi càng về cuối phiên thì lực cầu càng mạnh tại nhóm CP vốn hóa lớn, qua đó kéo chỉ số Vn-index duy trì được sắc xanh phiên thứ 4, trong khi chỉ số Hn-index chỉ giảm điểm rất nhẹ nhàng. Tăng điểm nhẹ với thanh khoản ở mức trung bình mà chưa có đột phá, nhưng xét trong bối cảnh thị trường thế giới giảm điểm thì đây là một tín hiệu khá tích cực. Ở chiều hướng phân tích kỹ thuật cũng thể hiện sự lạc quan trong ngắn hạn khi các chỉ số đã cắt lên đường trung bình MA18 cộng với chỉ báo Stochastic vẫn cho dấu hiệu mua. Trước những diễn biến đó, chúng tôi giữ nguyên quan điểm, và đây là phiên mở vị thế mua thứ 4 liên tiếp của chúng tôi.

BIẾN ĐỘNG GIÁ CỔ PHIẾU THEO NHÓM NGÀNH

Biến động giá theo ngành



NHÓM CÁC CỔ PHIẾU CÓ GIAO DỊCH ĐỘT BIẾN

HOSE TOP TĂNG GIÁ

Mã CK	Giá	+/-	%	KLGD
FCM	6,900	450	6.98%	235,790
DTT	9,670	630	6.97%	10
MCP	24,600	1,600	6.96%	10
SKG	17,100	1,100	6.88%	343,540
DTA	7,160	460	6.87%	10

HNX TOP TĂNG GIÁ

Mã CK	Giá	+/-	%	KLGD
ACM	800	100	14.29%	96,500
SPI	900	100	12.50%	49,100
DCS	1,000	100	11.11%	7,500
HKB	1,100	100	10.00%	15,700
BTW	14,500	1,300	9.85%	200

HOSE TOP GIẢM GIÁ

Mã CK	Giá	+/-	%	KLGD
BTT	36,200	-2,700	-6.94%	1,300
ABT	43,650	-3,250	-6.93%	1,020
NAV	9,010	-670	-6.92%	7,120
QCQ	6,060	-450	-6.91%	3,403,130
CMX	16,450	-1,200	-6.80%	517,750

HNX TOP GIẢM GIÁ

Mã CK	Giá	+/-	%	KLGD
VE1	10,300	-1,100	-9.65%	2,100
IVS	11,300	-1,200	-9.60%	100
VMS	4,800	-500	-9.43%	100
DPC	12,600	-1,300	-9.35%	400
PVX	1,000	-100	-9.09%	418,930

HOSE TOP KHỐI LƯỢNG GD ĐỘT BIẾN

Mã CK	Giá	+/-	%	KLGD
ITA	2,840	90	3.27%	6,134,580
MBB	21,350	250	1.18%	5,091,520
AAA	14,850	50	0.34%	3,730,170
QCG	6,060	-450	-6.91%	3,403,130
LDG	16,800	250	1.51%	2,493,360

HNX TOP KHỐI LƯỢNG GD ĐỘT BIẾN

Mã CK	Giá	+/-	%	KLGD
VCG	18,500	200	1.09%	3,872,214
HUT	4,400	100	2.33%	2,144,208
NVB	10,200	-100	-0.97%	1,645,072
ART	4,300	100	2.38%	1,445,270
MST	6,100	100	1.67%	1,154,330

HOSE TOP GIÁ TRỊ GD NHIỀU NHẤT

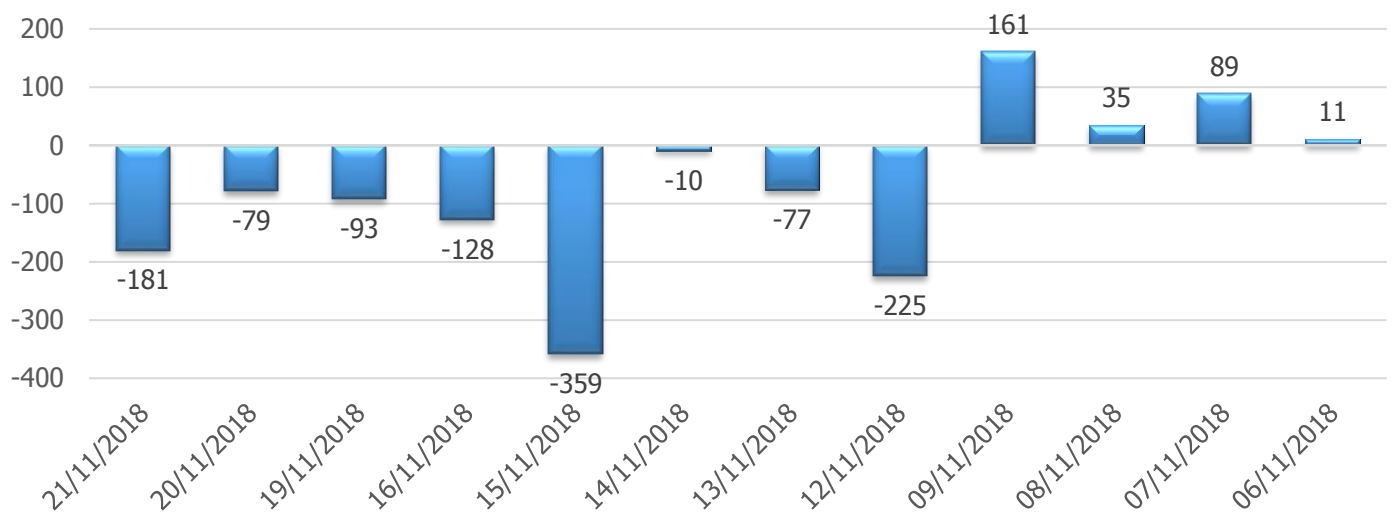
Mã CK	Giá	+/-	%	KLGD
ITA	2,840	90	3.27%	6,134,580
FLC	5,300	-80	-1.49%	5,192,700
MBB	21,350	250	1.18%	5,091,520
HPG	36,500	0	0.00%	3,805,730
AAA	14,850	50	0.34%	3,730,170

HNX TOP GIÁ TRỊ GD NHIỀU NHẤT

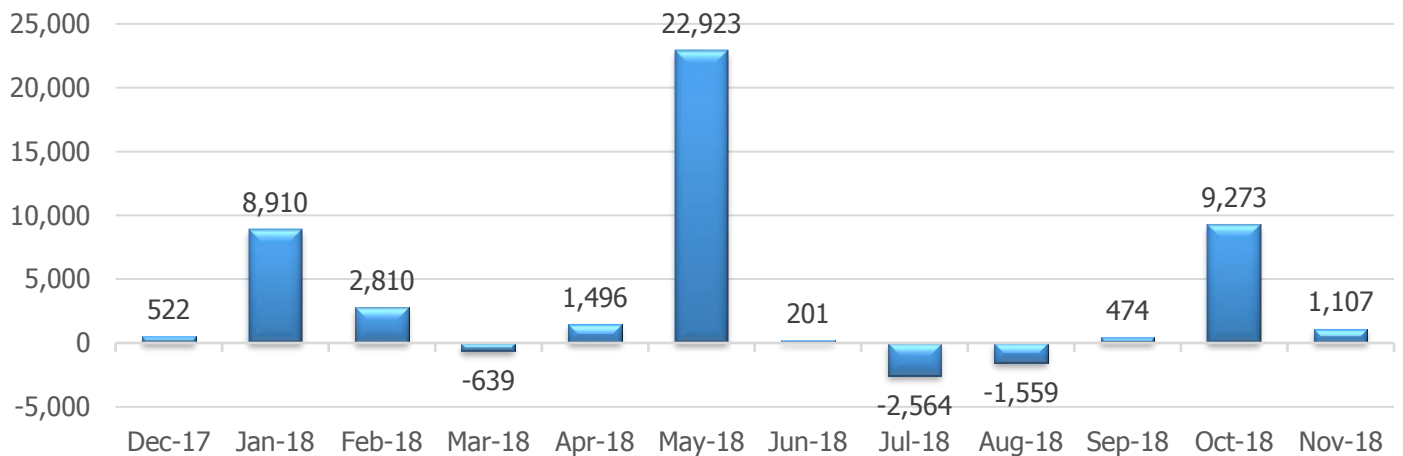
Mã CK	Giá	+/-	%	KLGD
PVS	19,800	-200	-1.00%	4,520,241
VCG	18,500	200	1.09%	3,872,214
ACB	28,900	0	0.00%	2,458,849
HUT	4,400	100	2.33%	2,144,208
SHB	7,500	0	0.00%	1,816,031

GIAO DỊCH CỦA NHÀ ĐẦU TƯ NƯỚC NGOÀI

Giao dịch nhà đầu tư nước ngoài 12 phiên gần nhất (tỷ VNĐ)



Giao dịch nhà đầu tư nước ngoài 12 tháng gần nhất (tỷ VNĐ)



HOSE TOP MUA-BÁN RÒNG

Top mua ròng		Top bán ròng	
Mã CP	Giá trị (Tỷ đồng)	Mã CP	Giá trị (Tỷ đồng)
VNM	29.03	VIC	126.90
GMD	20.89	AAA	32.66
SBT	20.05	VCB	30.67
HPG	17.64	CTD	22.40
CTG	12.65	GAS	19.69

HNX TOP MUA-BÁN RÒNG

Top mua ròng		Top bán ròng	
Mã CP	Giá trị (Tỷ đồng)	Mã CP	Giá trị (Tỷ đồng)
VC3	3.64	VCG	33.03
VGC	1.18	PVS	10.45
VCS	0.38	TV2	2.76
NRC	0.27	NDN	1.83
DP3	0.17	PLC	0.60

DANH MỤC MỘT SỐ QUỸ ĐẦU TƯ NƯỚC NGOÀI LỚN TẠI VIỆT NAM

Vina Capital (VOF)												
STT	Ma CP	% Phân bổ	Vốn hóa	Gía trị sổ sách	EPS	ROA	ROE	P/E	P/B	KLGDQB 6T	Gía hiện tại	Tăng/giảm 12T
		%	tỷ vnd	vnd	vnd	%	%	lần	lần	cổ phiếu	ngàn vnd	%
1	HPG	13.40%	77,523	18,317	4,334	16.4%	26.8%	8.42	1.99	5,933,510	36,500	36.63%
2	VNM	10.90%	202,875	14,620	5,554	28.5%	38.9%	20.98	7.97	1,054,484	119,200	-23.06%
3	ACV	9.00%	174,456	13,733	2,841	11.1%	20.3%	28.21	5.83	100,798	80,900	-2.17%
4	KDH	6.30%	12,296	15,581	1,416	5.5%	8.5%	20.98	1.91	271,231	29,650	4.26%
5	PNJ	6.10%	15,500	20,860	5,651	18.8%	28.3%	16.92	4.58	533,831	95,500	23.75%
6	VJC	4.70%	69,868	22,986	10,037	15.1%	45.4%	12.85	5.61	774,886	128,000	31.39%
7	QNS	3.20%	12,516	17,170	3,824	14.7%	23.7%	11.19	2.49	283,290	42,500	-13.05%
8	EIB	3.10%	16,597	12,353	1,102	0.9%	8.6%	12.25	1.09	1,977,121	13,500	16.38%
9	CTD	3.00%	11,808	103,348	21,275	11.2%	22.5%	7.10	1.46	189,729	153,500	-31.48%
10	PVS	2.60%	9,559	22,715	1,748	3.1%	6.0%	11.44	0.88	5,342,229	19,800	31.54%
	Tổng	62.80%										

Dragon Capital (VEIL)												
STT	Ma CP	% Phân bổ	Vốn hóa	Gía trị sổ sách	EPS	ROA	ROE	P/E	P/B	KLGDQB 6T	Gía hiện tại	Tăng/giảm 12T
		%	tỷ vnd	vnd	vnd	%	%	lần	lần	cổ phiếu	ngàn vnd	%
1	ACB	7.20%	36,043	15,651	3,498	1.2%	21.5%	8.26	1.85	4,299,304	28,900	11.45%
2	MWG	7.20%	36,284	18,953	6,464	12.2%	41.3%	13.04	4.45	629,228	84,800	-16.49%
3	MBB	7.07%	45,586	14,554	2,341	1.4%	14.9%	9.01	1.45	5,721,414	21,350	7.98%
4	VNM	6.27%	202,875	14,620	5,554	28.5%	38.9%	20.98	7.97	1,054,484	119,200	-23.06%
5	KDH	5.13%	12,296	15,581	1,416	5.5%	8.5%	20.98	1.91	271,231	29,650	4.26%
6	HPG	4.04%	77,523	18,317	4,334	16.4%	26.8%	8.42	1.99	5,933,510	36,500	36.63%
7	FPT	4.00%	26,628	19,350	5,305	11.7%	23.0%	8.18	2.24	992,274	43,400	-9.50%
8	GAS	3.94%	183,931	22,203	6,557	17.5%	25.7%	14.66	4.33	570,552	93,900	24.08%
9	ACV	3.59%	174,456	13,733	2,841	11.1%	20.3%	28.21	5.83	100,798	80,900	-2.17%
10	VJC	3.37%	69,868	22,986	10,037	15.1%	45.4%	12.85	5.61	774,886	128,000	31.39%
	Tổng	51.81%										

Dragon Capital (VEF)												
STT	Ma CP	% Phân bổ	Vốn hóa	Gía trị sổ sách	EPS	ROA	ROE	P/E	P/B	KLGDQB 6T	Gía hiện tại	Tăng/giảm 12T
		%	tỷ vnd	vnd	vnd	%	%	lần	lần	cổ phiếu	ngàn vnd	%
1	VPB	14.23%	53,557	13,020	2,757	2.6%	24.1%	7.91	1.67	4,793,004	21,800	-9.78%
2	MWG	13.30%	36,284	18,953	6,464	12.2%	41.3%	13.04	4.45	629,228	84,800	-16.49%
3	PNJ	8.57%	15,500	20,860	5,651	18.8%	28.3%	16.92	4.58	533,831	95,500	23.75%
4	FPT	4.88%	26,628	19,350	5,305	11.7%	23.0%	8.18	2.24	992,274	43,400	-9.50%
5	MBB	4.79%	45,586	14,554	2,341	1.4%	14.9%	9.01	1.45	5,721,414	21,350	7.98%
6	DHG	4.63%	11,048	22,423	4,553	14.3%	21.0%	18.56	3.77	234,223	84,500	-14.47%
7	CTD	4.60%	11,808	103,348	21,275	11.2%	22.5%	7.10	1.46	189,729	153,500	-31.48%
8	CII	4.18%	6,607	20,173	329	-0.1%	-0.2%	82.08	1.34	728,063	26,950	-18.06%
9	CTI	3.52%	1,427	20,178	2,427	3.1%	9.6%	9.33	1.12	546,703	23,300	-16.50%
10	VCI	3.41%	7,987	23,161	5,375	13.6%	28.3%	9.12	2.12	150,847	49,400	-6.25%
	Tổng		62.80%									

VNM ETF												
STT	Ma CP	% Phân bổ	Vốn hóa	Gía trị sổ sách	EPS	ROA	ROE	P/E	P/B	KLGDQB 6T	Gía hiện tại	Tăng/giảm 12T
		%	tỷ vnd	vnd	vnd	%	%	lần	lần	cổ phiếu	ngàn vnd	%
1	VIC	6.90%	310,226	16,325	1,205	1.6%	5.8%	80.65	5.95	2,127,029	97,300	54.15%
2	NVL	6.62%	63,269	19,045	2,395	3.7%	13.6%	28.90	3.63	2,922,385	67,600	51.58%
3	VNM	8.29%	202,875	14,620	5,554	28.5%	38.9%	20.98	7.97	1,054,484	119,200	-23.06%
4	VCB	5.44%	193,560	17,078	3,359	1.2%	20.3%	16.01	3.15	2,055,229	55,400	21.09%
5	MSN	5.47%	95,146	15,148	5,272	8.9%	26.1%	15.52	5.40	2,643,620	81,200	38.41%
6	ROS	3.86%	20,746	10,168	1,291	7.6%	14.0%	28.31	3.59	1,551,760	36,500	-75.82%
7	HPG	4.89%	77,523	18,317	4,334	16.4%	26.8%	8.42	1.99	5,933,510	36,500	36.63%
8	Mani	4.77%	103	12,185	1,009	6.5%	8.8%	6.74	0.56	26,875	6,800	-4.80%
9	SSI	4.16%	14,176	18,921	2,901	6.6%	14.4%	9.79	1.50	3,887,348	28,900	19.02%
10	Eclat	4.21%	17	17,931	1,776	6.8%	9.5%	5.57	0.55	23	10,800	-25.68%
11	BVH	3.52%	66,374	20,798	1,673	1.3%	8.4%	56.61	4.55	120,795	94,000	83.07%
12	Synopex	2.44%	939	15,508	1,752	8.2%	9.6%	7.99	0.90	33,506	14,000	49.17%
13	SOCO	3.68%	4,179	12,075	1,168	2.7%	6.3%	9.50	0.92	1,037	11,100	-26.97%
14	RMIL	2.24%	11	10,483	1,079	0.0%	0.0%	9.26	0.95	0	10,000	0.00%
15	Hansae	4.06%	1,410	10,943	816	0.0%	0.0%	12.25	0.91	103	10,000	5.69%
16	VCG	1.85%	8,083	14,762	2,645	6.1%	16.7%	6.92	1.24	1,195,966	18,500	-22.05%
17	STB	1.83%	22,005	13,185	739	0.4%	6.3%	16.51	0.93	6,544,250	12,250	2.95%
18	SBT	2.31%	10,751	12,369	940	3.0%	8.0%	23.08	1.75	3,638,774	21,700	1.40%
19	TCH	2.35%	7,489	12,065	947	7.8%	8.7%	22.38	1.76	1,030,307	21,750	20.70%
20	MCNEX	1.24%	20	0	-2,371	0.0%	0.0%	-2.36	0.00	44	5,600	5.66%
21	KDC	0.09%	5,142	29,379	-147	-0.2%	-0.2%	-	0.85	347,348	25,050	-29.47%
22	DPM	1.26%	7,670	20,403	1,670	5.9%	7.8%	11.74	0.96	675,092	19,850	3.13%
23	NT2	1.23%	7,355	12,815	2,947	8.4%	18.5%	8.67	1.99	295,609	25,600	6.00%
24	HKG	0.07%	52	9,421	-901	10.0%	14.3%	-1.11	0.11	78,293	1,100	-54.55%
25	DCMI	0.19%	5,294	11,642	1,134	3.9%	7.8%	8.82	0.86	512,527	10,150	-14.04%
26	U.S.Dollar	-0.17%	316	13,647	1,693	7.3%	14.5%	6.08	0.75	18,432	10,300	15.12%
27	VRE	5.29%	71,378	11,928	1,060	5.6%	7.9%	28.93	2.57	2,080,888	31,600	-21.28%
Tổng		100%										

FTSE Vietnam Index ETF												
STT	Ma CP	% Phân bổ	Vốn hóa	Gía trị sổ sách	EPS	ROA	ROE	P/E	P/B	KLGDQB 6T	Gía hiện tại	Tăng/giảm 12T
		%	tỷ vnd	vnd	vnd	%	%	lần	lần	cổ phiếu	ngàn vnd	%
1	HPG	15.60%	77,523	18,317	4,334	16.4%	26.8%	8.42	1.99	5,933,510	36,500	36.63%
2	VIC	15.41%	310,226	16,325	1,205	1.6%	5.8%	80.65	5.95	2,127,029	97,300	54.15%
3	MSN	15.32%	95,146	15,148	5,272	8.9%	26.1%	15.52	5.40	2,643,620	81,200	38.41%
4	VNM	12.55%	202,875	14,620	5,554	28.5%	38.9%	20.98	7.97	1,054,484	119,200	-23.06%
5	VCB	6.80%	193,560	17,078	3,359	1.2%	20.3%	16.01	3.15	2,055,229	55,400	21.09%
6	NVL	5.84%	63,269	19,045	2,395	3.7%	13.6%	28.90	3.63	2,922,385	67,600	51.58%
7	ROS	5.14%	20,746	10,168	1,291	7.6%	14.0%	28.31	3.59	1,551,760	36,500	-75.82%
8	PVS	5.10%	9,559	22,715	1,748	3.1%	6.0%	11.44	0.88	5,342,229	19,800	31.54%
9	SSI	4.08%	14,176	18,921	2,901	6.6%	14.4%	9.79	1.50	3,887,348	28,900	19.02%
10	STB	2.88%	22,005	13,185	739	0.4%	6.3%	16.51	0.93	6,544,250	12,250	2.95%
Tổng		88.72%										

MSCI Frontier Markets Index												
STT	Ma CP	% Phân bố	Vốn hóa	Giá trị sổ sách	EPS	ROA	ROE	P/E	P/B	KLGD BQ 6T	Giá hiện tại	Tăng/giảm 12T
		%	tỷ vnđ	vnđ	vnđ	%	%	lần	lần	cổ phiếu	ngàn vnđ	%
1	VNM	5.65%	202,875	14,620	5,554	28.5%	38.9%	20.98	7.97	1,054,484	119,200	-23.06%
2	VIC	2.76%	310,226	16,325	1,205	1.6%	5.8%	80.65	5.95	2,127,029	97,300	54.15%
3	MSN	1.81%	95,146	15,148	5,272	8.9%	26.1%	15.52	5.40	2,643,620	81,200	38.41%
4	HPG	1.43%	77,523	18,317	4,334	16.4%	26.8%	8.42	1.99	5,933,510	36,500	36.63%
5	ROS	0.63%	20,746	10,168	1,291	7.6%	14.0%	28.31	3.59	1,551,760	36,500	-75.82%
6	NVL	0.58%	63,269	19,045	2,395	3.7%	13.6%	28.90	3.63	2,922,385	67,600	51.58%
7	VRE	0.48%	71,378	11,928	1,060	5.6%	7.9%	28.93	2.57	2,080,888	31,600	-21.28%
8	SSI	0.45%	14,176	18,921	2,901	6.6%	14.4%	9.79	1.50	3,887,348	28,900	19.02%
9	STB	0.32%	22,005	13,185	739	0.4%	6.3%	16.51	0.93	6,544,250	12,250	2.95%
10	SAB	0.28%	156,152	25,960	7,192	22.0%	30.1%	33.86	9.38	88,821	242,000	-11.45%
11	PVS	0.20%	9,559	22,715	1,748	3.1%	6.0%	11.44	0.88	5,342,229	19,800	31.54%
12	SBT	0.19%	10,751	12,369	940	3.0%	8.0%	23.08	1.75	3,638,774	21,700	1.40%
13	HSG	0.15%	2,952	13,295	1,066	3.1%	13.4%	7.20	0.58	4,260,062	7,630	-61.45%
14	TCH	0.14%	7,489	12,065	947	7.8%	8.7%	22.38	1.76	1,030,307	21,750	20.70%
15	DPM	0.13%	7,670	20,403	1,670	5.9%	7.8%	11.74	0.96	675,092	19,850	3.13%
16	KBC	0.10%	5,895	18,685	1,131	2.8%	4.8%	11.10	0.67	2,325,708	12,650	-1.18%
Tổng		15.3%										

DANH MỤC KHUYẾN NGHỊ

	Cổ phiếu	Giá Mua cao nhất	Giá Bán cao nhất	Cắt lỗ	Giá đóng cửa	Vùng Mua dự kiến	Vùng Bán dự kiến	Ngày Mua	Ngày Bán	Lợi nhuận	Cập nhật
Danh Mục Khuyến Nghị Mua	BFC	27.8	30.8	25.3	28.0	27.5					Chờ khớp
	BMP	56.6	62.7	51.5	56.5	56.0					Chờ khớp
	HAX	16.1	17.8	14.6	16.6	15.9					Chờ khớp
	LIX	50.5	56.0	46.0	51.2	50.0					Chờ khớp
	REE	32.3	35.8	29.4	32.6	32.0					Chờ khớp
	VCB	54.9	60.9	50.0	55.4	54.4					Chờ khớp
	VRE	31.3	34.7	28.5	31.6	31.0					Chờ khớp
Danh Mục Đang Năm Giữ	MSR	21.5	23.9	19.6	21.6	21.3		21/11/2018		1.4%	Năm giữ
	CTG	22.9	25.4	20.9	23.3	22.7		20/11/2018		2.6%	Năm giữ
	POW	14.1	15.7	12.9	14.2	14.0		20/11/2018		1.4%	Năm giữ
	SJD	26.6	29.5	24.2	27.85	26.3		16/11/2018		5.9%	Năm giữ
	HAH	13.6	15.1	12.4	13.60	13.5		14/11/2018		0.7%	Năm giữ
	VGX	12.7	14.1	11.6	12.50	12.6		14/11/2018		-0.8%	Năm giữ
	DGW	24.2	26.9	22.1	25.20	24.0		13/11/2018		5.0%	Năm giữ
	CEO	13.0	14.4	11.9	12.90	12.9		13/11/2018		0.0%	Năm giữ
	VIB	27.3	30.2	24.8	19.30	27.0		09/11/2018		-0.8%	Năm giữ
	APC	37.4	41.4	34.0	36.10	37.0		05/11/2018		-2.4%	Năm giữ
	FTS	17.2	19.0	15.6	18.80	17.0		05/11/2018		10.6%	Năm giữ
	IDI	12.9	14.3	11.8	11.00	12.8		05/11/2018		4.3%	Năm giữ
	VEA	35.8	39.6	32.6	37.10	35.4		05/11/2018		4.8%	Năm giữ
DPM	18.7	20.7	17.0	19.85	18.5		01/11/2018		7.3%	Năm giữ	

	PXS	5.4	5.9	4.9	5.43	5.3		01/11/2018		2.5%	Năm giữ
	TNG	16.0	17.7	14.5	19.80	15.8		26/10/2018		25.3%	Năm giữ
	HAT	40.4	44.8	36.8	37.80	40.0		24/10/2018		-5.5%	Năm giữ
	DP3	86.1	95.4	78.4	85.00	85.2		23/10/2018		-0.2%	Năm giữ
	QNS	40.2	44.6	36.6	42.20	39.8		20/07/2018		6.0%	Năm giữ
Danh Mục Đã Bán	ANV	24.0	26.7	21.9	28.35	23.8	28.7	24/10/2018	15/11/2018	20.6%	Đã bán
	VRE	35.5	39.3	32.3	30.20	35.1	30.2	26/10/2018	14/11/2018	5.6%	Đã bán
	PDR	26.9	29.8	24.5	26.10	26.6	26.1	26/10/2018	14/11/2018	-1.9%	Đã bán
	DHG	84.5	93.7	77.0	82.00	83.7	82.4	06/11/2018	14/11/2018	-1.6%	Đã bán
	NAF	12.2	13.6	11.1	11.10	12.1	11.1	13/11/2018	15/11/2018	-8.3%	Đã bán
	SHI	6.7	7.4	6.1	6.48	6.6	6.1	06/11/2018	14/11/2018	-7.6%	Đã bán
	AAA	14.8	16.5	13.5	14.15	14.7	14.1	09/11/2018	14/11/2018	-4.1%	Đã bán
	BSR	16.3	18.0	14.8	15.60	16.1	16.0	01/11/2018	12/11/2018	-0.6%	Đã bán
	PLX	59.1	65.5	53.8	57.00	58.5	57.8	01/11/2018	12/11/2018	-1.2%	Đã bán
	NTC	65.7	72.8	59.8	73.30	65.00	74.0	16/08/2018	02/10/2018	29.5%	Đã bán
	POM	15.2	16.8	13.8	17.80	15.00	14.5	13/09/2018	08/10/2018	24.3%	Đã bán
	PAC	40.8	45.2	37.2	44.50	40.40	45.2	10/09/2018	12/10/2018	11.9%	Đã bán
	NDN	14.0	15.6	12.8	15.10	13.90	15.5	07/09/2018	12/10/2018	11.5%	Đã bán
	SAB	206.0	228.5	187.7	220.00	204.00	222.0	10/08/2018	22/10/2018	8.8%	Đã bán
	PTB	62.1	68.9	56.6	65.50	61.50	64.0	21/09/2018	18/10/2018	4.1%	Đã bán
	DVN	17.1	18.9	15.5	17.80	16.90	17.7	21/09/2018	09/10/2018	4.7%	Đã bán
	SSI	32.0	35.5	29.2	33.20	31.70	33.2	12/09/2018	02/10/2018	4.7%	Đã bán
	DHG	93.4	103.6	85.1	97.00	92.50	97.0	14/09/2018	03/10/2018	4.9%	Đã bán
	DCM	10.4	11.5	9.5	10.90	10.30	10.8	20/09/2018	08/10/2018	4.9%	Đã bán
	PDR	25.9	28.7	23.6	26.50	25.60	26.5	12/09/2018	08/10/2018	3.5%	Đã bán
CAV	55.7	61.7	50.7	57.50	55.10	57.5	14/08/2018	08/10/2018	4.4%	Đã bán	
HSG	11.2	12.4	10.2	12.55	11.10	11.7	14/09/2018	11/10/2018	5.4%	Đã bán	
BMP	58.0	64.3	52.8	63.00	57.40	58.6	18/09/2018	11/10/2018	2.1%	Đã bán	
CAP	42.1	46.7	38.4	40.50	41.70	40.0	31/08/2018	18/10/2018	1.8%	Đã bán	
PHR	26.6	29.5	24.2	28.00	26.30	26.4	18/09/2018	11/10/2018	0.4%	Đã bán	
DPR	37.1	41.1	33.8	37.50	36.70	37.6	23/08/2018	12/10/2018	2.5%	Đã bán	
PPC	18.2	20.2	16.6	18.25	18.0	18.7	19/07/2018	12/10/2018	3.9%	Đã bán	
TDT	11.9	13.2	10.9	11.80	11.80	12.5	15/10/2018	31/10/2018	5.9%	Đã bán	

LIÊN HỆ TRUNG TÂM NGHIÊN CỨU VNCS: vncs.research@vn-cs.com

Người thực hiện: **Lưu Chí Kháng**
Phó Phòng Phân tích Kinh tế Vĩ mô và Thị trường Chứng khoán
Email: khanglc@vn-cs.com

Người thực hiện: **Đỗ Thị Hương**
Trợ lý Phân tích
Email: huongdt@vn-cs.com

TRUNG TÂM NGHIÊN CỨU VNCS

Đỗ Bảo Ngọc

Phó Tổng giám đốc & Giám đốc trung tâm nghiên cứu
Email: ngocdb@vn-cs.com

Bộ phận Phân tích Ngành và Doanh nghiệp

Nguyễn Đức Minh

Chuyên viên Phân tích Cao cấp
Email: minhnd@vn-cs.com

Trần Vũ Phương Liên

Chuyên viên phân tích
Email: lientvp@vn-cs.com

Vũ Thùy Dương

Chuyên viên phân tích
Email: duongvt@vn-cs.com

Bộ phận Phân tích Kinh tế Vĩ mô và Thị trường Chứng khoán

Lưu Chí Kháng

P.Phòng Phân tích Kinh tế Vĩ mô và Thị trường Chứng khoán
Email: khanglc@vn-cs.com

Đỗ Thị Hương

Trợ lý Phân tích
Email: huongdt@vn-cs.com

Hệ Thống Khuyến Nghị: Hệ thống khuyến nghị của CTCP Chứng khoán Kiến Thiết Việt Nam (VNCS) được xây dựng dựa trên mức chênh lệch của giá mục tiêu 12 tháng và giá cổ phiếu trên thị trường tại thời điểm đánh giá.

Xếp hạng	Khi (giá mục tiêu – giá hiện tại)/giá hiện tại
MUA	$\geq 20\%$
KHẢ QUAN	Từ 10% đến 20%
PHÙ HỢP THỊ TRƯỜNG	Từ -10% đến +10%
KÉM KHẢ QUAN	Từ -10% đến -20%
BÁN	$\leq -20\%$

Tuyên bố miễn trách nhiệm: Bản quyền năm 2018 thuộc về Công ty Cổ phần Chứng khoán Kiến Thiết Việt Nam (VNCS). Những thông tin sử dụng trong báo cáo được thu thập từ những nguồn đáng tin cậy và VNCS không chịu trách nhiệm về tính chính xác của chúng. Quan điểm thể hiện trong báo cáo này là của (các) tác giả và không nhất thiết liên hệ với quan điểm chính thức của VNCS. Không một thông tin cũng như ý kiến nào được viết ra nhằm mục đích quảng cáo hay khuyến nghị mua/bán bất kỳ chứng khoán nào. Báo cáo này không được phép sao chép, tái bản bởi bất kỳ cá nhân hoặc tổ chức nào khi chưa được phép của VNCS.

TRỤ SỞ VNCS

Tầng 3 Grand Plaza, số 117 Trần Duy Hưng, Cầu Giấy, Hà Nội
ĐT: + 84 24 3926 0099
Webiste: www.vn-cs.com