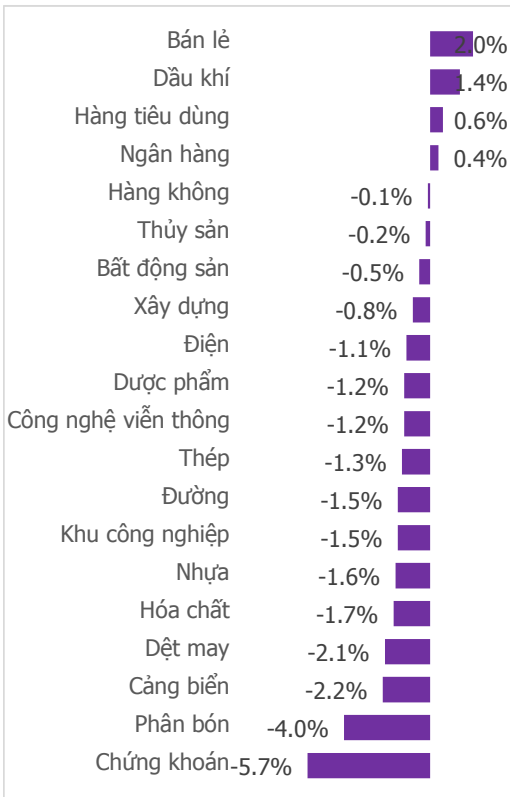
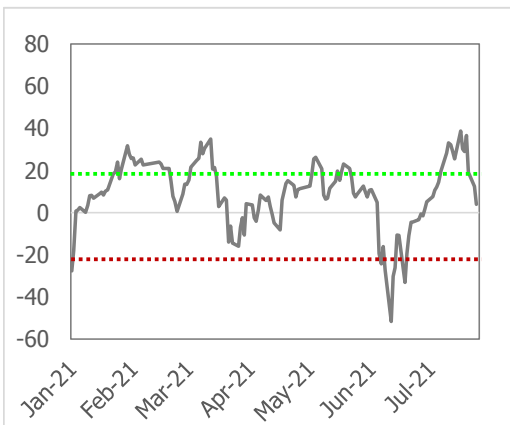


NGÀY 24/08

Tổng quan	Giá trị	Thay đổi
VN-Index	1,298.74	-0.01%
KLGD (triệu cp)	702.79	-10.74%
Giá trị (tỷ)	23,286.92	-9.40%
HNXIndex	331.79	-0.91%
KLGD (triệu cp)	174.28	-2.60%
Giá trị (tỷ)	4,493.33	4.58%

Khoi ngoại	HSX	HNX
Mua (tỷ)	1,495.57	15.80
Bán (tỷ)	1,362.92	27.77
GT ròng (tỷ)	132.65	-11.97

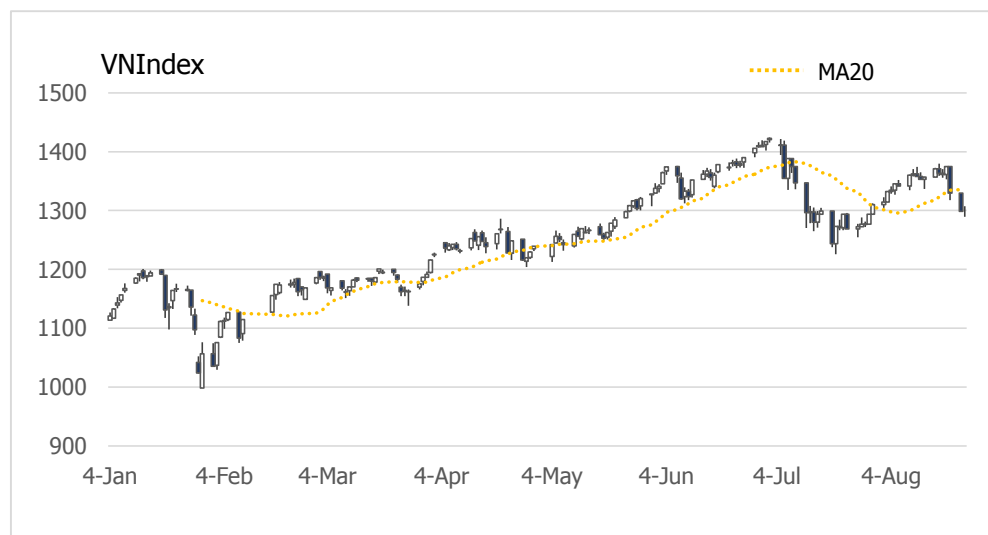
Diễn biến ngành

Tâm lý thị trường

CHỨNG KHOÁN VIỆT LUÔN CÓ NHỮNG LỐI ĐI RIÊNG
Điểm nhấn tuần

- VN-Index mở cửa phiên giao dịch sáng nay trong sắc xanh khi hưởng ứng với đà tăng của chứng khoán toàn cầu. Tuy nhiên, sự "sợ hãi" sau những phiên giảm mạnh liên tiếp vẫn chưa đi quá khiến cho mỗi nhịp hồi phục là cơ hội để bên bán "thoát hàng". Điểm tích cực là chúng tôi nhận thấy hiện tượng force sell tại các CTCK đã chưa diễn ra, chỉ số không gặp áp lực bán quá mạnh và vẫn có thể đóng cửa sát mốc tham chiếu. Kết thúc phiên giao dịch ngày 24/08, VN-Index giảm nhẹ 0,12 điểm và lui về mốc 1.298,74 điểm.
- Lực cầu và biên độ giảm điểm suy giảm phiên thứ 3 tiếp. Hôm nay giá trị giao dịch trên HSX chỉ đạt 23.286,92 điều này cho thấy áp lực cung trên thị trường đang có sự ngưng lại.
- Sắc đỏ bao trùm thị trường và chỉ có 4/20 nhóm ngành tăng điểm. Nổi bật là nhóm cổ phiếu Dầu khí (+1,4%) do hưởng từ phiên hồi phục hơn 5% của giá dầu thế giới đêm qua. Nhóm Chứng khoán đang từ một ngôi sao của thị trường trong phiên hôm qua thì hôm nay trở thành tội đồ với mức giảm mạnh 5,7%. Nhóm Phân bón (-4,0%) cũng trở thành điểm nhắm của bên bán trong phiên hôm nay sau khi "lội ngược dòng" thành công trong phiên hôm qua. Như vậy thì sau 3 phiên giảm liên tiếp, hầu hết các nhóm ngành đều chịu sự ảnh hưởng từ đợt sụt giảm đang diễn ra

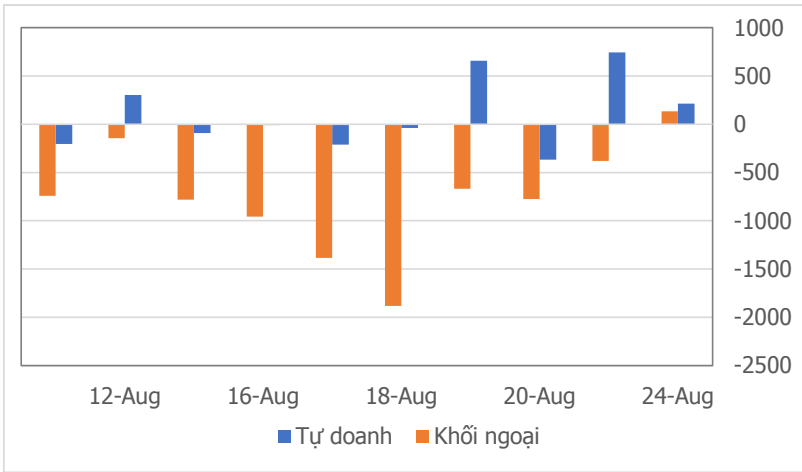
Quan điểm thị trường

Quán tính đà giảm của phiên cuối tuần trước vẫn tác động rất mạnh trong phiên hôm nay. Mở cửa đỏ điểm và kết phiên với mức giảm khá mạnh. Ngưỡng hỗ trợ tâm lý 1.300 điểm đã được test trong phiên, nhưng áp lực bán cuối phiên lại dâng cao, đẩy chỉ số Vn-index có phiên giảm sâu thứ 2 liên tiếp. Đà bán lan rộng ra nhiều nhóm ngành, trong đó BĐS là tâm điểm. Ở chiều hướng tích cực thì nhóm chứng khoán, hóa chất, vận tải là những điểm sáng hiếm hoi trong phiên.

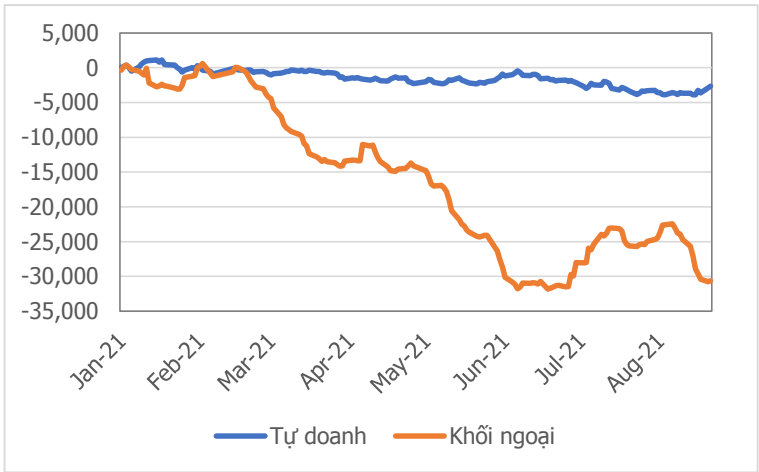
Thanh khoản phiên hôm nay vẫn ở mức cao, cộng với việc phá vỡ ngưỡng tâm lý 1.300 điểm cho thấy xu hướng là rất tiêu cực. Với đà giảm này khả năng ngưỡng hỗ trợ (1.278 – 1.286) – Mức Fibonacci thoái lui 0,61 sẽ được test trong phiên tiếp theo. Mặc dù vậy xu hướng giảm vẫn đang chiếm ưu thế hơn, nên chúng tôi vẫn ưu tiên quan điểm đứng ngoài quan sát, hạn chế việc bắt đáy. Nếu test ngưỡng hỗ trợ và có mức hồi thì quan điểm của chúng tôi vẫn là căn bán, hạ tỷ trọng.



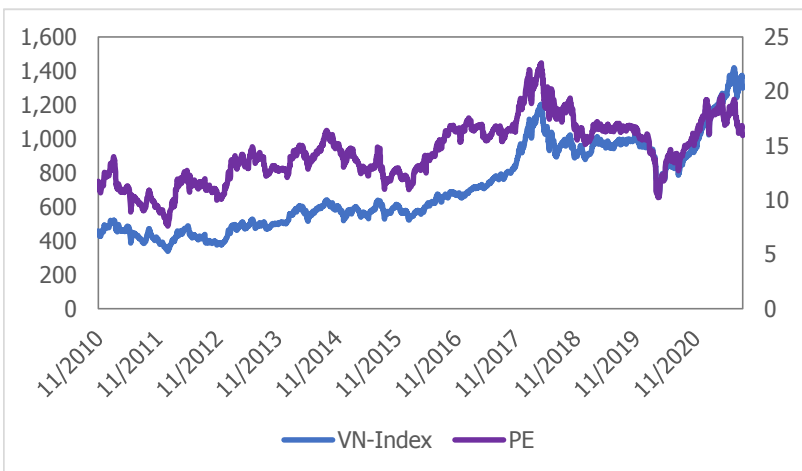
Giao dịch tự doanh và khối ngoại 10 phiên gần nhất (tỷ)



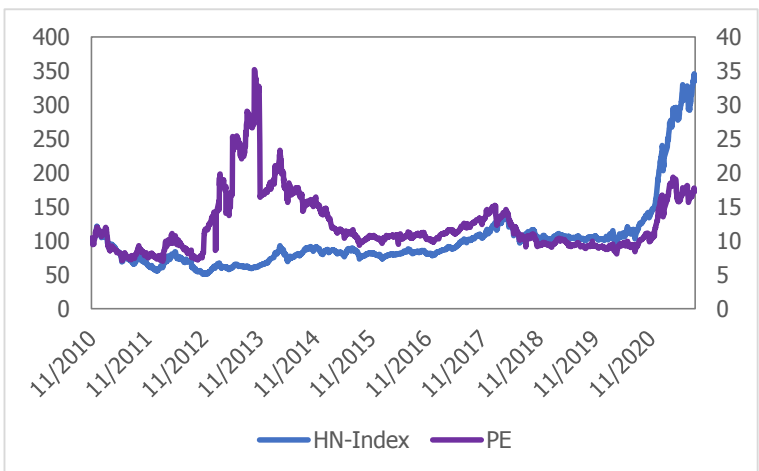
Giá trị lũy kế tự doanh và khối ngoại từ đầu năm (tỷ)



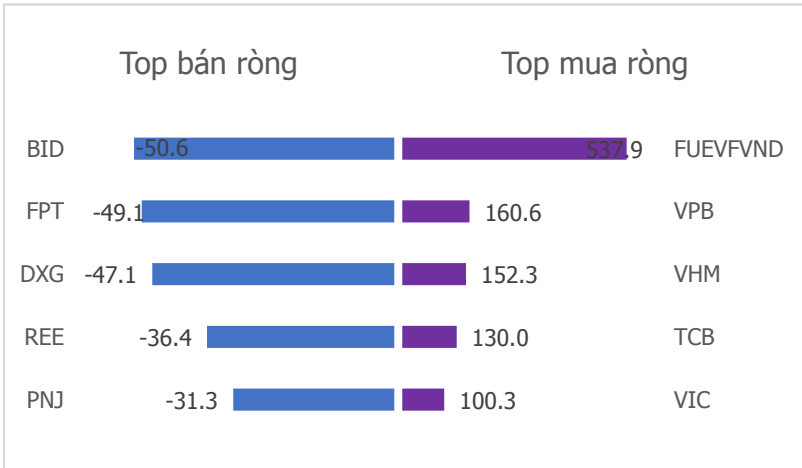
VN Index - PE lịch sử



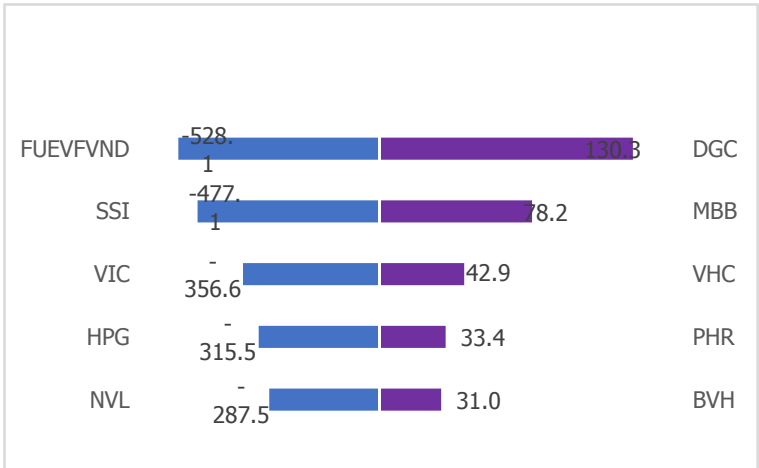
HNX Index - PE lịch sử



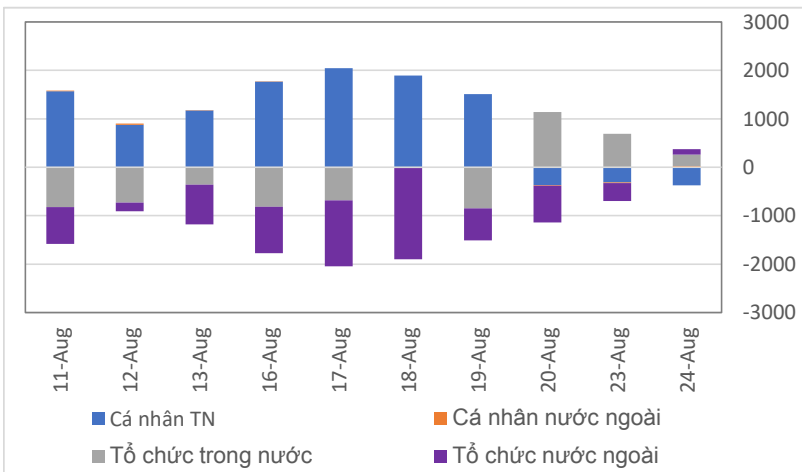
Top mua bán ròng tự doanh 5 phiên gần nhất (tỷ)



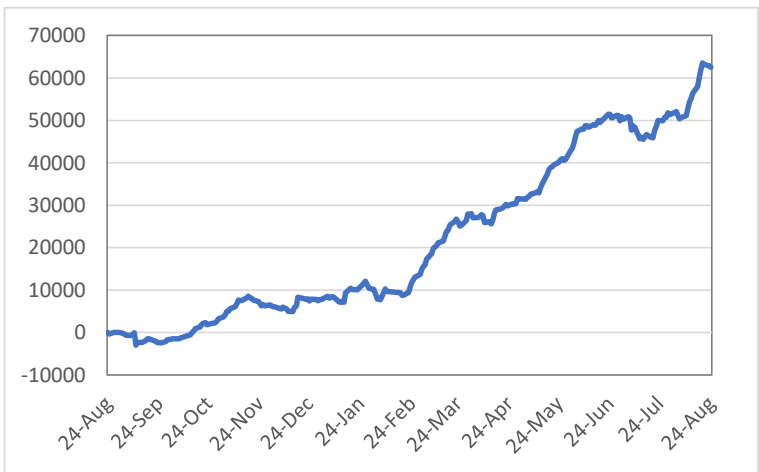
Top mua bán ròng khối ngoại 5 phiên gần nhất (tỷ)



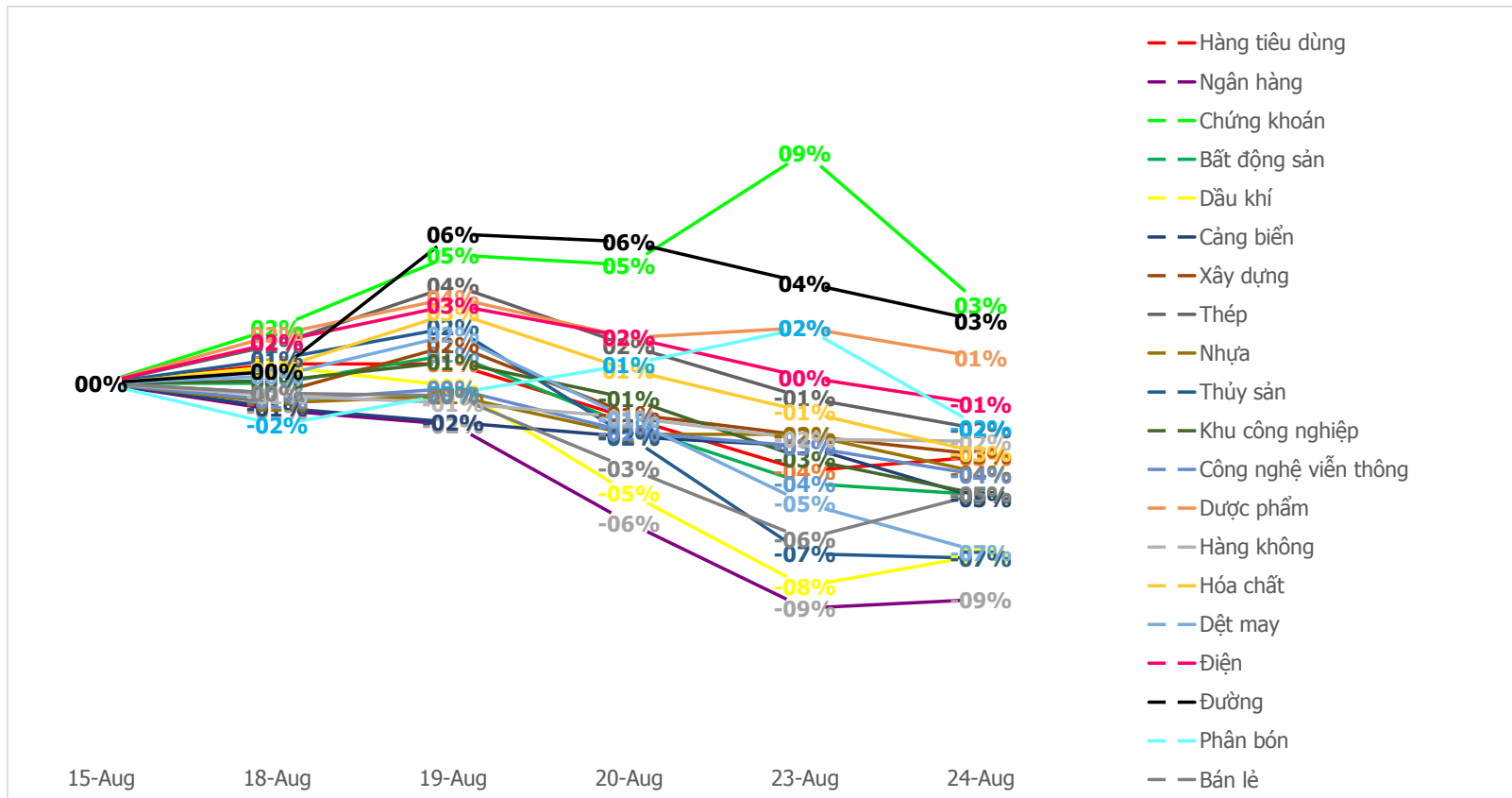
Giao dịch theo nhà đầu tư 10 phiên gần nhất (tỷ)



Giao dịch nhà đầu tư cá nhân trong nước lũy kế (tỷ)



Diễn biến giao dịch theo nhóm ngành 5 phiên gần nhất



Khuyến nghị theo phân tích kỹ thuật

Danh mục khuyến nghị đầu tư của CSI

Mã	Tên doanh nghiệp	Vốn hóa (tỷ)	Đóng cửa	Giá KN	Ngày KN	Trạng thái	Lợi nhuận	Link
TPB	Ngân hàng Tiên Phong	37,509	33,800	33,000	22/07/2021	Nắm giữ	2.4%	Xem
TCB	Ngân hàng Kỹ Thương	176,998	48,750	50,900	25/06/2021	Nắm giữ	-4.2%	Xem
LHG	CTCP Long Hậu	2,516	45,100	39,000	15/06/2021	Đã bán	15.6%	Xem
MSB	Ngân hàng Hàng Hải	33,370	27,000	23,200	13/05/2021	Nắm giữ	16.4%	Xem
SED	Giáo dục Phương Nam	166	18,000	16,100	12/05/2021	Nắm giữ	11.8%	Xem
HND	Nhiệt điện Hải Phòng	9,070	17,843	20,450	04/05/2021	Nắm giữ	-12.7%	Xem

LIÊN HỆ TRUNG TÂM NGHIÊN CỨU CSI: csi.research@vncsi.com.vn

Người thực hiện: Lê Văn Thành

Chuyên viên Phân tích Kinh tế Vĩ mô và Thị trường Chứng khoán

Email: thanhlv@vncsi.com.vn

TRUNG TÂM NGHIÊN CỨU CSI

Lưu Chí Kháng

Trưởng Phòng Phân tích

Email: khanglc@vncsi.com.vn

Bộ phận Phân tích Kinh tế Vĩ mô và Thị trường Chứng khoán

Lê Văn Thành

Chuyên viên Phân tích

Email: thanhlv@vncsi.com.vn

Nguyễn Thị Quỳnh Hương

Chuyên viên Tiếng Trung

Email: huongntq@vncsi.com.vn

Bộ phận Phân tích Ngành và Doanh nghiệp

Vũ Thùy Dương

Chuyên viên phân tích

Email: duongvt@vncsi.com.vn

Nguyễn Phương Linh

Chuyên viên phân tích

Email: linhnp@vncsi.com.vn

Đỗ Quang Trung

Chuyên viên phân tích

Email: trungdq@vncsi.com.vn

Hệ Thống Khuyến Nghị: Hệ thống khuyến nghị của CTCP Chứng khoán Kiến Thiết Việt Nam (CSI) được xây dựng dựa trên mức chênh lệch của giá mục tiêu 12 tháng và giá cổ phiếu trên thị trường tại thời điểm đánh giá.

Xếp hạng	Khi (giá mục tiêu – giá hiện tại)/giá hiện tại
MUA	>=20%
KHẢ QUAN	Từ 10% đến 20%
PHÙ HỢP THỊ TRƯỜNG	Từ -10% đến +10%
KÉM KHẢ QUAN	Từ -10% đến - 20%
BÁN	<= -20%

Tuyên bố miễn trách nhiệm: Bản quyền thuộc về Công ty Cổ phần Chứng khoán Kiến Thiết Việt Nam (CSI), Những thông tin sử dụng trong báo cáo được thu thập từ những nguồn đáng tin cậy và CSI không chịu trách nhiệm về tính chính xác của chúng, Quan điểm thể hiện trong báo cáo này là của (các) tác giả và không nhất thiết liên hệ với quan điểm chính thức của CSI, Không một thông tin cũng như ý kiến nào được viết ra nhằm mục đích quảng cáo hay khuyến nghị mua/bán bất kỳ chứng khoán nào, Báo cáo này không được phép sao chép, tái bản bởi bất kỳ cá nhân hoặc tổ chức nào khi chưa được phép của CSI.

TRỤ SỞ CSI

Tầng 11 Tòa Nhà Diamond Flower, số 48 Lê Văn Lương, Phường Nhân Chính, Quận Thanh Xuân, Hà Nội

ĐT: + 84 24 3926 0099 Webiste: <https://www.vncsi.com.vn>