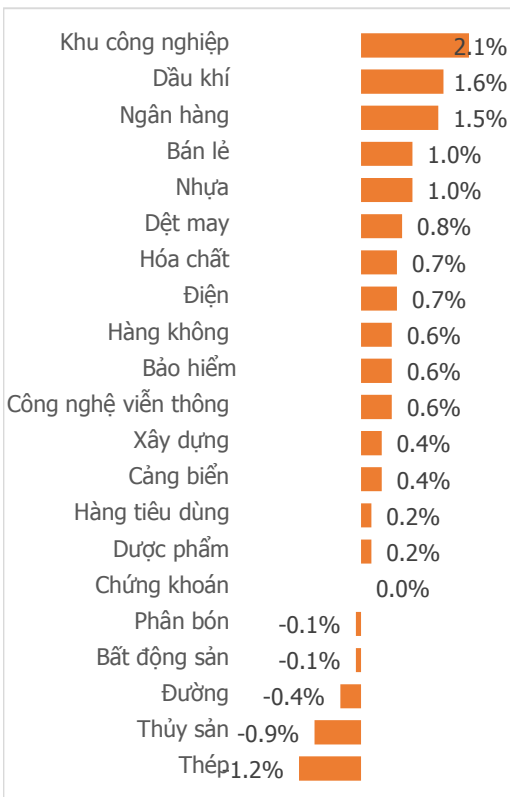
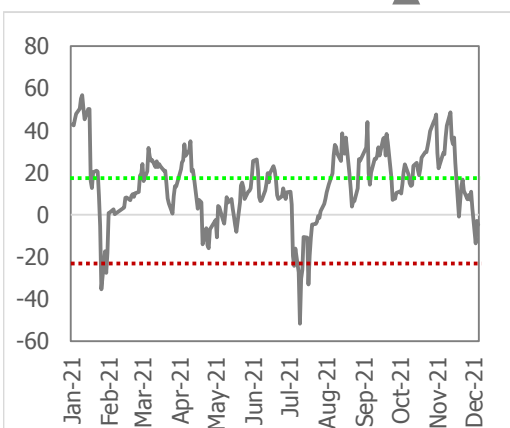


NGÀY 08/12

Tổng quan	Giá trị	Thay đổi
VN-Index	1,452.87	0.42%
KLGD (triệu cp)	749.38	3.05%
Giá trị (tỷ)	21,444.31	-0.38%
HNXIndex	449.74	0.75%
KLGD (triệu cp)	144.99	23.37%
Giá trị (tỷ)	3,586.14	7.48%

Khoi ngoại	HSX	HNX
Mua (tỷ)	1,129.11	9.73
Bán (tỷ)	1,245.56	16.24
GT ròng (tỷ)	-116.45	-6.51

Thay đổi giá trị giao dịch ngày

Tâm lý thị trường

VỤ MẤT TÍCH BÍ ẨN CỦA DÒNG TIỀN
Điểm nhấn giao dịch

- Thị trường có phiên "hồi sức" thứ hai sau những ngày giảm sâu, nhưng không nằm ngoài dự đoán: sự hồi phục trong phiên hôm nay đã yếu đi trông thấy về mặt điểm số cùng với dòng tiền vẫn đang trong trạng thái cực kỳ dè dặt. Chỉ số giữ được sắc xanh trong suốt phiên giao dịch nhưng biên độ tăng điểm chỉ "sideway" do chưa hút được dòng tiền. Kết thúc phiên ngày 08/12, VN-Index tăng 6,1 điểm lên mốc 1.452,87 điểm.
- Sắc xanh chiếm ưu thế với 13/21 nhóm ngành giảm giá. Các cổ phiếu Thép (-1,2) sau phiên hồi phục mạnh hôm qua thì đã có sự hạ nhiệt. Diễn biến giá thép trong nước đang "lao dốc" theo giá thế giới là nguyên nhân khiến các cổ phiếu của ngành thép đang gặp khó. Theo ghi nhận của chúng tôi, trong những ngày gần đây thì giá thép trong nước đã giảm mạnh 400 nghìn/tấn, tương ứng với 2-3%.
- Mức tăng ấn tượng nhất trong phiên là các cổ phiếu Khu công nghiệp (+2,1%), Dầu khí (+1,6%) và không thể thiếu đi sự dẫn dắt của các cổ phiếu Ngân hàng (+1,5%). Chúng tôi vẫn giữ đánh giá tích cực đối với nhóm Khu công nghiệp nhờ (1) dòng vốn FDI hứa hẹn sẽ đổ mạnh vào Việt Nam sau khi dịch Covid được khống chế và (2) nền giá của các cổ phiếu này cũng tăng khá thấp trong năm nay.
- Dòng tiền vẫn đang tỏ ra rất thận trọng. Thanh khoản giao dịch chỉ dừng lại ở mức 21.611 tỷ trên HSX, tương đương với giá trị hôm qua nhưng thấp hơn rất nhiều những ngày giao dịch trước.
- Sau hai phiên mua ròng hiếm hoi, khối ngoại quay sang bán ròng nhẹ hơn 117 tỷ trên HSX. Ở chiều mua ròng, chúng tôi nhận thấy các nhà đầu tư nước ngoài đang "gom" mạnh cách cổ phiếu họ nhà Vin bao gồm VIC, VHM và VRE. Chúng tôi cho rằng diễn biến này có thể đến từ thông tin VinFast đang chuẩn bị hồ sơ để IPO tại Mỹ vào cuối năm 2022.

Quan điểm thị trường

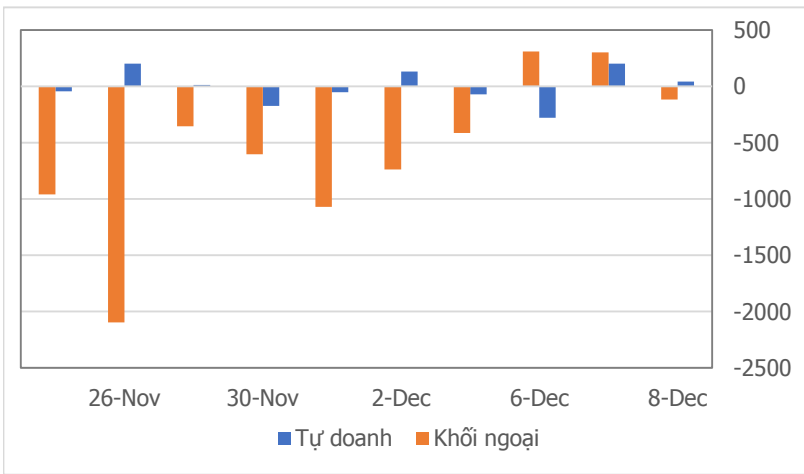
Phiên tăng điểm thứ 2 liên tiếp của chỉ số Vn-index sau 2 phiên giảm mạnh trước đó. Biên độ tăng điểm hôm nay đã giảm đi đáng kể so với phiên hôm qua, còn thanh khoản thì vẫn duy trì ở mức thấp so với trung bình 20 phiên trước đó. Việc thanh khoản liên tiếp duy trì ở mức thấp trong 2 phiên tăng điểm gần đây là dấu hiệu cho thấy sự thận trọng của bên mua, đồng thời báo hiệu xung lực tăng giá thiếu động lượng hỗ trợ.

Biến động phiên hôm nay không tác động nhiều đến xu hướng đã hình thành trước đó. Chúng tôi vẫn cho rằng áp lực bán đang chiếm ưu thế hơn, dù Vn-index đã có 2 phiên hồi phục khá tốt. Chúng tôi duy trì quan điểm kháng cự ngắn hạn (1.464 – 1.471) điểm đối với chỉ số Vn-index. Nếu thanh khoản cải thiện tăng mạnh và Vn-index chinh phục ngưỡng kháng cự này thì xác suất cao thị trường sẽ lấy lại xu hướng tăng. Trong trường hợp không chinh phục ngưỡng trên thì áp lực bán có thể đẩy chỉ số Vn-index về ngưỡng hỗ trợ (1.375 – 1.380) điểm. Tại vùng này, chúng tôi cho rằng lực mua sẽ tăng mạnh giúp Vn-index đảo chiều tăng điểm.

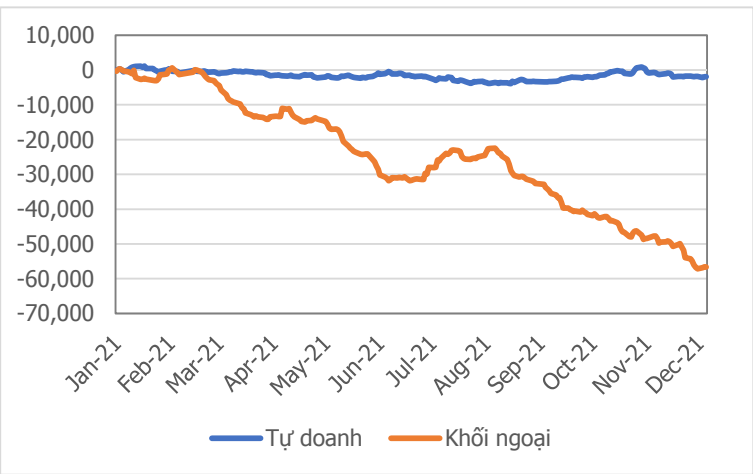
Vì vậy quan điểm của chúng tôi vẫn là ưu tiên vị thế đứng ngoài quan sát. Một số CP bút phá mạnh đáng chú ý trong phiên hôm nay: CTD; TPB; FRT..



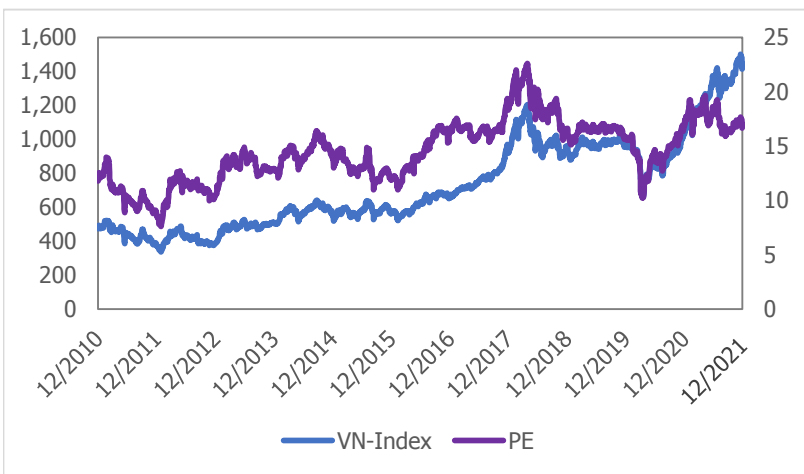
Giao dịch tự doanh và khối ngoại 10 phiên gần nhất (tỷ)



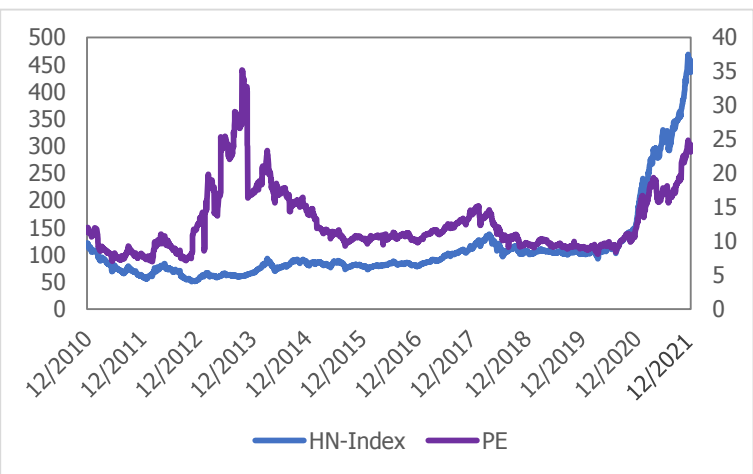
Giá trị lũy kế tự doanh và khối ngoại từ đầu năm (tỷ)



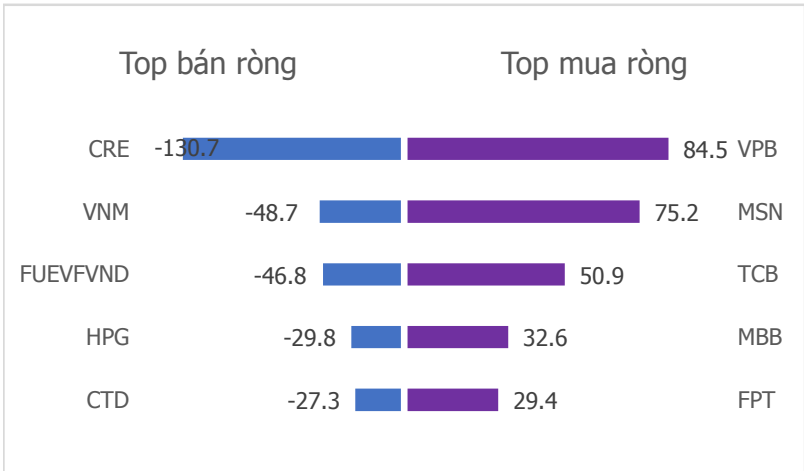
VN Index - PE lịch sử



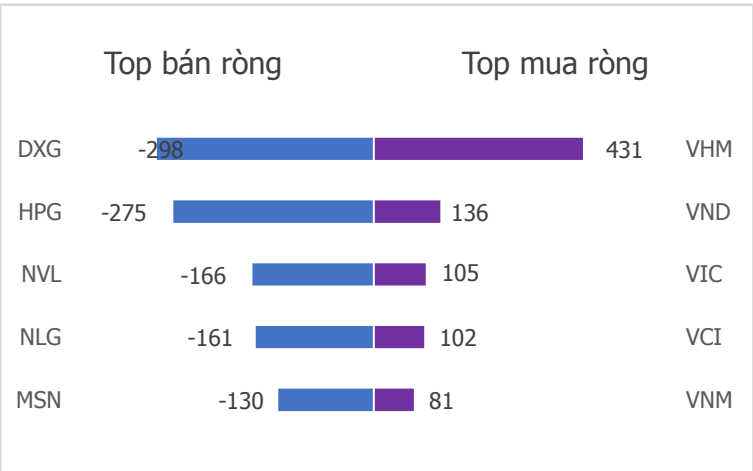
HNX Index - PE lịch sử



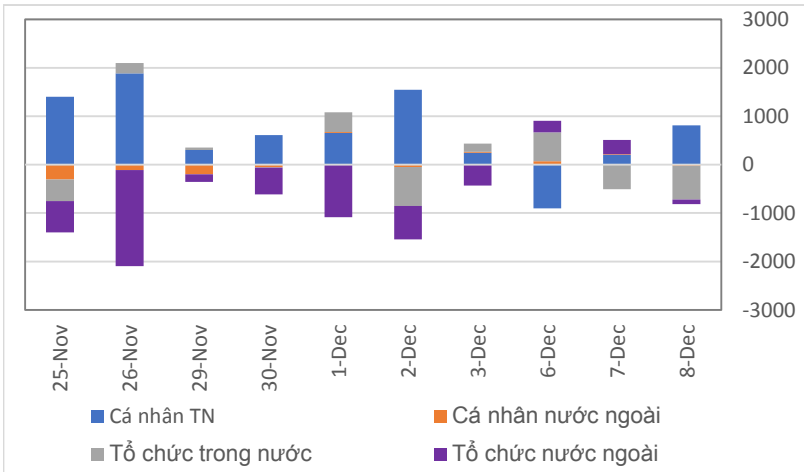
Top mua bán ròng tự doanh 5 phiên gần nhất (tỷ)



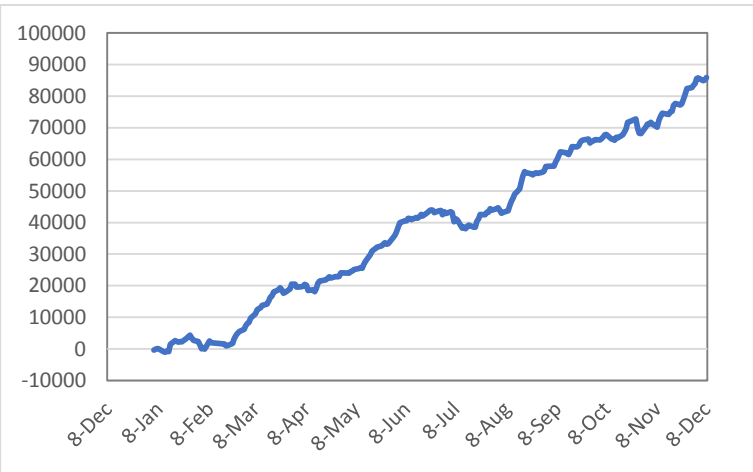
Top mua bán ròng khối ngoại 5 phiên gần nhất (tỷ)



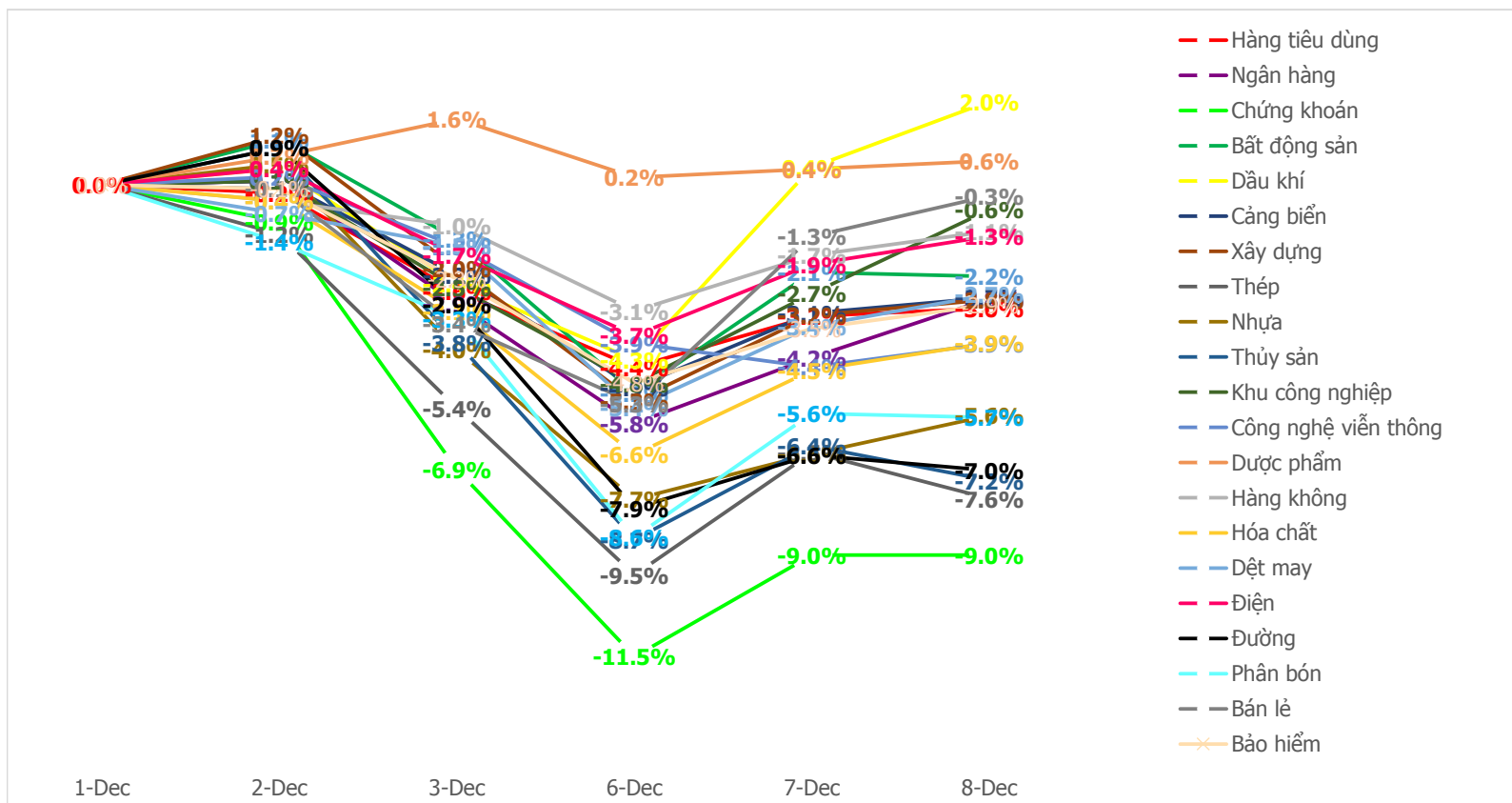
Giao dịch theo nhà đầu tư 10 phiên gần nhất (tỷ)



Giao dịch nhà đầu tư cá nhân trong nước lũy kế (tỷ)



Diễn biến giao dịch theo nhóm ngành 5 phiên gần nhất

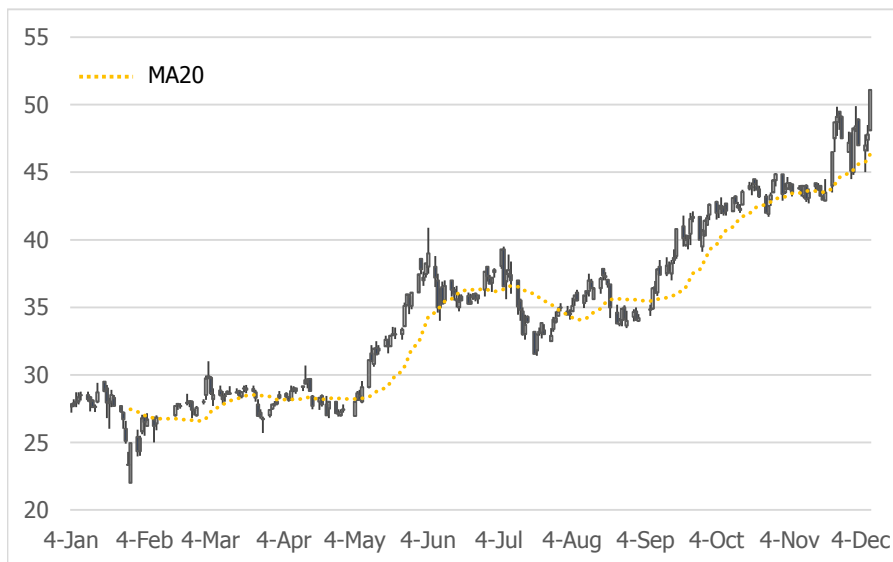


Khuyến nghị theo phân tích kỹ thuật



CTD - Công ty Cổ phần Xây dựng Coteccons

- Cổ phiếu đang vận động trong xu hướng tăng trong ngắn hạn và xu hướng tăng trong trung hạn.
- Kháng cự ngắn hạn gần nhất là 70.5, đây là mốc kháng cự tương đối yếu. Hỗ trợ ngắn hạn gần nhất là 52.0, đây là mốc hỗ trợ tương đối mạnh.
- Thanh khoản giao dịch trung bình 10 phiên giao dịch gần nhất đạt 407.9 nghìn cổ phiếu và thấp hơn trung bình 50 phiên gần nhất 15.0%, cho thấy lực cầu đang yếu dần trong ngắn hạn.
- Dựa trên các tín hiệu kỹ thuật, chúng tôi khuyến nghị mua đối với cổ phiếu CTD với mức giá 64.9, chốt lời ở giá 73.3 và cắt lỗ ở giá 60.4.



TPB - Ngân hàng Thương mại Cổ phần Tiên Phong

- Cổ phiếu đang vận động trong xu hướng tăng trong ngắn hạn và xu hướng tăng trong trung hạn.
- Kháng cự ngắn hạn gần nhất là 56.2, đây là mốc kháng cự tương đối yếu. Hỗ trợ ngắn hạn gần nhất là 49.5, đây là mốc hỗ trợ tương đối yếu.
- Thanh khoản giao dịch trung bình 10 phiên giao dịch gần nhất đạt 4.7 triệu cổ phiếu và cao hơn trung bình 50 phiên gần nhất 2.2%, cho thấy lực cung đang mạnh dần trong ngắn hạn.
- Dựa trên các tín hiệu kỹ thuật, chúng tôi khuyến nghị mua đối với cổ phiếu TPB với mức giá 51.1, chốt lời ở giá 57.7 và cắt lỗ ở giá 47.5.

Danh mục khuyến nghị đầu tư của CSI

Mã	Tên doanh nghiệp	Vốn hóa (tỷ)	Đóng cửa	Giá KN	Ngày KN	Trạng thái	Lợi nhuận	Link
HDG	Tập đoàn Hà Đô	11,847	76,300	58,500	11/08/2021	Nắm giữ	30.4%	Xem
FPT	Công ty cổ phần FPT	87,117	95,600	92,100	22/07/2021	Nắm giữ	3.8%	Xem
VPB	NH Việt Nam Thịnh Vượng	158,481	35,750	34,200	31/08/2021	Nắm giữ	4.5%	Xem
TPB	Ngân hàng Tiên Phong	56,006	51,100	33,000	22/07/2021	Nắm giữ	54.8%	Xem
TCB	Ngân hàng Kỹ Thương	175,546	50,000	50,900	25/06/2021	Nắm giữ	-1.8%	Xem
LHG	CTCP Long Hậu	2,433	49,300	39,000	15/06/2021	Đã bán	24.4%	Xem
MSB	Ngân hàng Hàng Hải	37,347	24,900	17,800	13/05/2021	Nắm giữ	39.9%	Xem
SED	Giáo dục Phương Nam	210	22,800	17,700	12/05/2021	Nắm giữ	28.8%	Xem
HND	Nhiệt điện Hải Phòng	9,139	18,256	20,450	04/05/2021	Nắm giữ	-10.7%	Xem

LIÊN HỆ TRUNG TÂM NGHIÊN CỨU CSI: csi.research@vncsi.com.vn

Tel: (+84) 24 3926 0099 (109)

Người thực hiện: Lê Văn Thành

Chuyên viên Phân tích Kinh tế Vĩ mô và Thị trường Chứng khoán

Email: thanhlv@vncsi.com.vn

Hệ Thống Khuyến Nghị: Hệ thống khuyến nghị của CTCP Chứng khoán Kiến Thiết Việt Nam (CSI) được xây dựng dựa trên mức chênh lệch của giá mục tiêu 12 tháng và giá cổ phiếu trên thị trường tại thời điểm đánh giá.

Xếp hạng	Khi (giá mục tiêu – giá hiện tại)/giá hiện tại
MUA	>=20%
KHẢ QUAN	Từ 10% đến 20%
PHÙ HỢP THỊ TRƯỜNG	Từ -10% đến +10%
KÉM KHẢ QUAN	Từ -10% đến - 20%
BÁN	<= -20%

Tuyên bố miễn trách nhiệm: Bản quyền thuộc về Công ty Cổ phần Chứng khoán Kiến Thiết Việt Nam (CSI), Những thông tin sử dụng trong báo cáo được thu thập từ những nguồn đáng tin cậy và CSI không chịu trách nhiệm về tính chính xác của chúng, Quan điểm thể hiện trong báo cáo này là của (các) tác giả và không nhất thiết liên hệ với quan điểm chính thức của CSI, Không một thông tin cũng như ý kiến nào được viết ra nhằm mục đích quảng cáo hay khuyến nghị mua/bán bất kỳ chứng khoán nào, Báo cáo này không được phép sao chép, tái bản bởi bất kỳ cá nhân hoặc tổ chức nào khi chưa được phép của CSI.

TRỤ SỞ CSI

Tầng 11 Tòa Nhà Diamond Flower, số 48 Lê Văn Lương, Phường Nhân Chính, Quận Thanh Xuân, Hà Nội

ĐT: + 84 24 3926 0099 Webiste: <https://www.vncsi.com.vn>