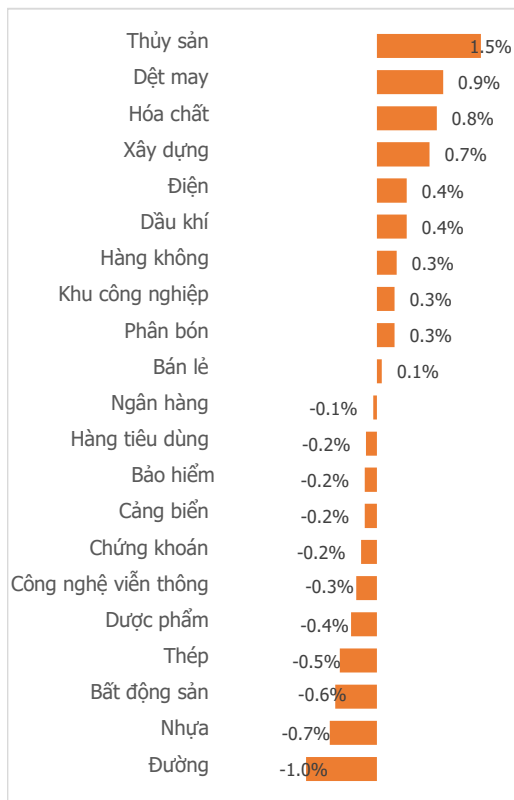
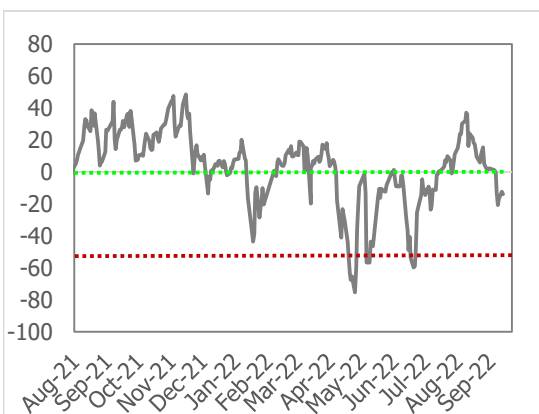


NGÀY 13/09

Tổng quan	Giá trị	Thay đổi
Vn-Index	1,248.40	-0.10%
KLGD (triệu CP)	442.66	17.36%
Giá trị (tỷ)	12,735.55	18.66%
HNXIndex	281.59	-0.53%
KLGD (triệu CP)	62.35	5.55%
Giá trị (tỷ)	1,415.66	0.79%
Khối ngoại	HSX	HNX
Mua (tỷ)	938.05	52.81
Bán (tỷ)	1,202.83	4.40
GT ròng (tỷ)	-264.78	48.41

Thay đổi giá trong ngày

Tâm lý thị trường
Bi quan Hưng phấn

THỊ TRƯỜNG GIẢM NHẸ - DÒNG TIỀN "THỜ Ơ"
Điểm nhấn giao dịch

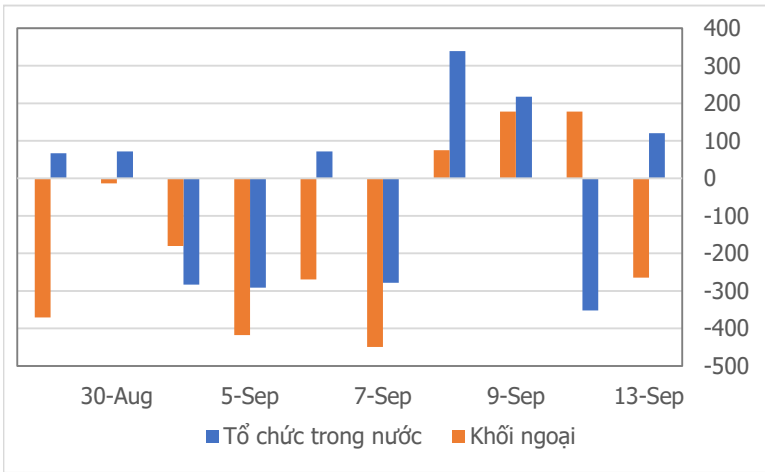
- Kịch bản tranh đấu cung - cầu với thanh khoản nhỏ giọt lại tiếp tục diễn ra trong phiên giao dịch hôm nay. Vn-Index cũng vẫn mang sắc thái "buồn ngủ" với sự rung lắc quanh mốc tham chiếu mà không có quá nhiều biến động trong một phiên, tuy vậy sự bi quan của đa phần NĐT về cuối phiên giao dịch đã khiến cho chỉ số kết phiên trong sắc đỏ, giảm nhẹ 1.22 điểm (-0.1%), tại mốc 1,248.4 điểm.
- Thanh khoản có sự cải thiện trong phiên giao dịch hôm nay với GTGD đạt 12,735 tỷ đồng, tăng 18.66% so với phiên giao dịch hôm trước. Tuy nhiên sự gia tăng lực cung vào cuối phiên ATC làm chỉ số kết phiên giảm điểm, cho thấy phe bán vẫn chiếm vị thế cao hơn. KLGD mặc dù đã có phần nhỉnh hơn phiên hôm trước nhưng vẫn ở mức thấp so với hơn 1 tháng giao dịch gần đây, điều này cũng cho thấy tâm lý NĐT đang khá dè chừng khi tham gia thị trường trong thời điểm hiện tại.
- Xung lực mua - bán vẫn khá cân bằng ở các nhóm ngành, với phân nửa nhóm tăng và nửa còn lại giảm. Trong đó, các cổ phiếu nhóm Thủy sản (+1.5%) đã được dòng tiền để ý ngay từ đầu phiên cùng mức tăng nổi bật nhất trong phiên giao dịch hôm nay. Nhóm Dầu khí (+0.42%) cũng có sự phục hồi ấn tượng trong phiên với tiêu biểu là các mã: PVD, PVS. Ở chiều ngược lại, áp lực bán từ "tay to" BDS (-0.6%) cũng lan tỏa tâm lý bi quan đến thị trường. Ngoài ra các cổ phiếu nhóm Đường (-1%) cũng chịu áp lực điều chỉnh khá mạnh trong phiên giao dịch hôm nay.
- Sau 3 phiên mua ròng liên tiếp, hôm nay khối ngoại đã quay xe bán ròng với giá trị bán ròng đạt -264.78 tỷ đồng. Trong đó, nhóm Chứng khoán với đại diện là: SSI (-105.76 tỷ đồng), VCI, VND... và Chứng chỉ quỹ FUEVFNVD (-58.71 tỷ đồng) đứng đầu bảng bán ròng. Ở chiều mua ròng, 2 mã DGC và PVD vẫn tiếp tục lực thể hiện sự hấp dẫn khi thu hút khối ngoại tập trung mua ròng, với giá trị lần lượt đạt 76.48 tỷ đồng và 72.29 tỷ đồng.
- Phân tích kỹ thuật:** Vn-Index kết phiên bằng cây nến Doji đỏ cùng khối lượng giao dịch vẫn ở mức thấp cho thấy sự lưỡng lự, dè chừng của giới đầu tư ở thời điểm hiện tại. Lực cầu đã nhiều lần cố gắng nâng dậy chỉ số, tuy nhiên không nhận được sự đồng khởi của toàn bộ các nhóm ngành, từ đó khiến cho lực bán vẫn ở vị thế mạnh hơn. Mốc support quan trọng cần chú ý trong các phiên tiếp đó là 1240, hiện tại thị trường nhận được sự tham gia tích cực của dòng tiền khi chỉ số dần tiến đến mốc hỗ trợ kể trên, nếu bị phá vỡ, rất có thể thị trường sẽ quay về xu hướng giảm. Ngược lại, nếu lực cầu diễn biến tích cực và giúp chỉ số vượt qua được mốc kháng cự 1,260, xu hướng phục hồi sẽ được tiếp tục.

Quan điểm thị trường

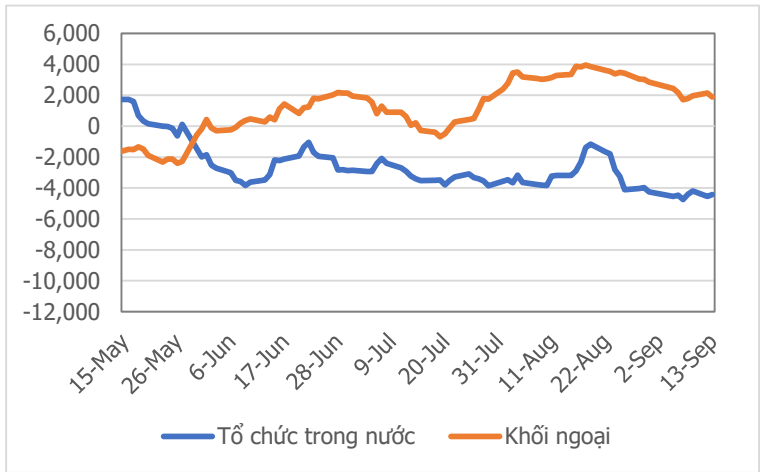
- Thanh khoản phiên hôm nay có nhích nhẹ so với phiên hôm qua, nhưng về mặt điểm số thì lại sụt giảm nhẹ. Tâm lý của giới đầu tư vẫn đang rất thận trọng, thể hiện qua thanh khoản trong 2 phiên gần đây đều ở mức rất thấp dù giao dịch lẻ đã được chính thức triển khai trong phiên giao dịch hôm qua.
- Dù thị trường chung đóng cửa trong sắc đỏ, nhưng một số nhóm ngành vẫn thu hút được dòng tiền tăng điểm như: Thủy sản, Dệt may, Hóa chất, Xây dựng, Dầu khí... Tuy nhiên biên độ tăng điểm còn nhỏ giọt, chưa thể hiện sự bùng nổ để dẫn dắt các nhóm ngành khác.
- Phiên hôm nay biến động trong biên độ khá hẹp, nên chưa có tác động nhiều đến xu hướng đã hình thành trong các phiên trước. Vì vậy, chúng tôi vẫn bảo lưu quan điểm thận trọng, ưu tiên vị thế đứng ngoài. Kiên nhẫn chờ thêm những tín hiệu tích cực hơn, hoặc chờ Vn-Index test ngưỡng hỗ trợ (1,200 - 1,220) điểm để mở vị thế mua thăm dò.
- Một số CP bứt phá mạnh đáng chú ý trong phiên hôm nay: PAN, ASM...



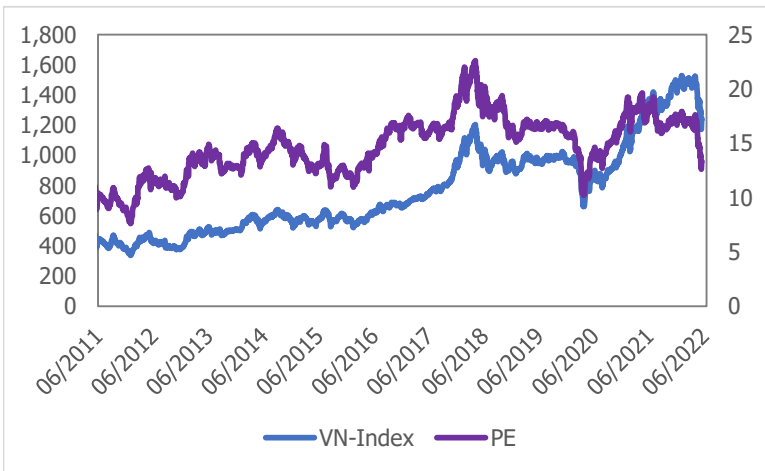
Giao dịch tổ chức trong nước và khối ngoại 10 phiên (tỷ)



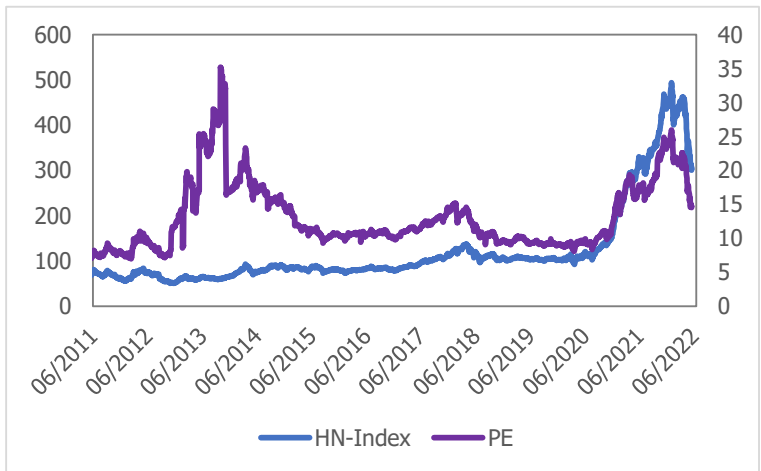
Lũy kế tổ chức trong nước và khối ngoại từ đầu năm (tỷ)



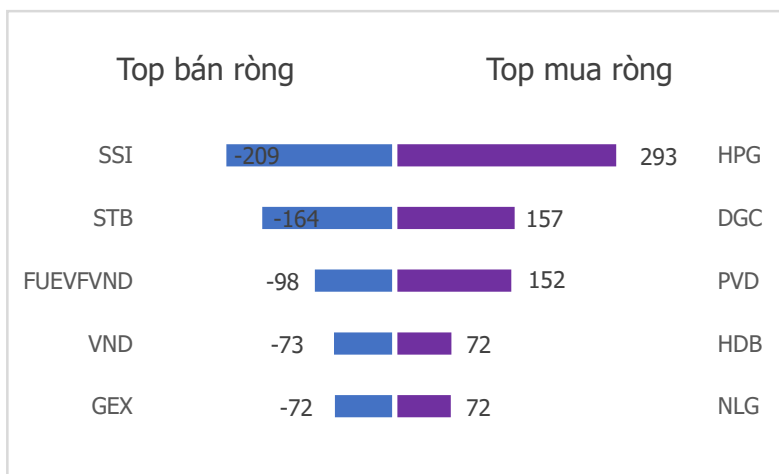
VN Index - PE lịch sử



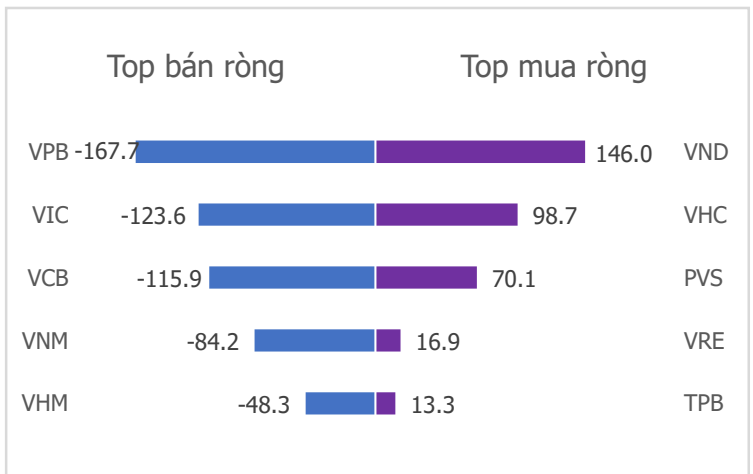
HNX Index - PE lịch sử



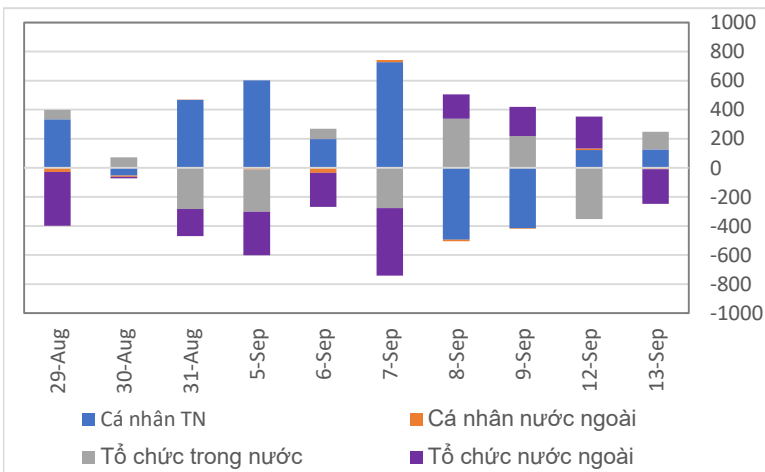
Top mua bán ròng khối ngoại 5 phiên gần nhất HSX (tỷ)



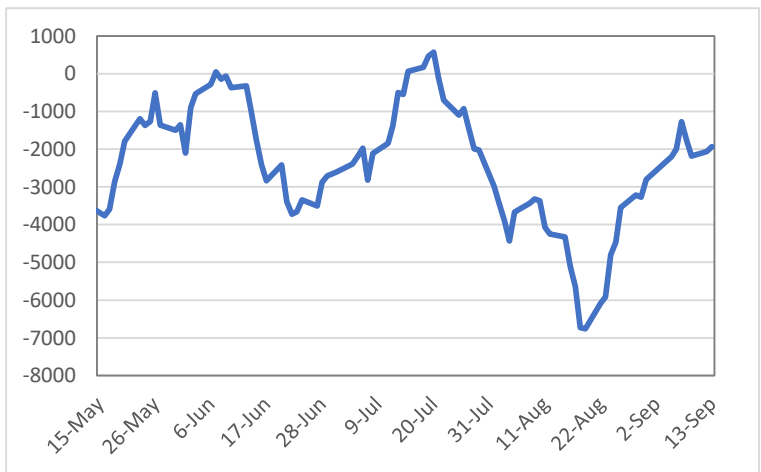
Top mua bán ròng khối ngoại 5 phiên gần nhất HNX (tỷ)



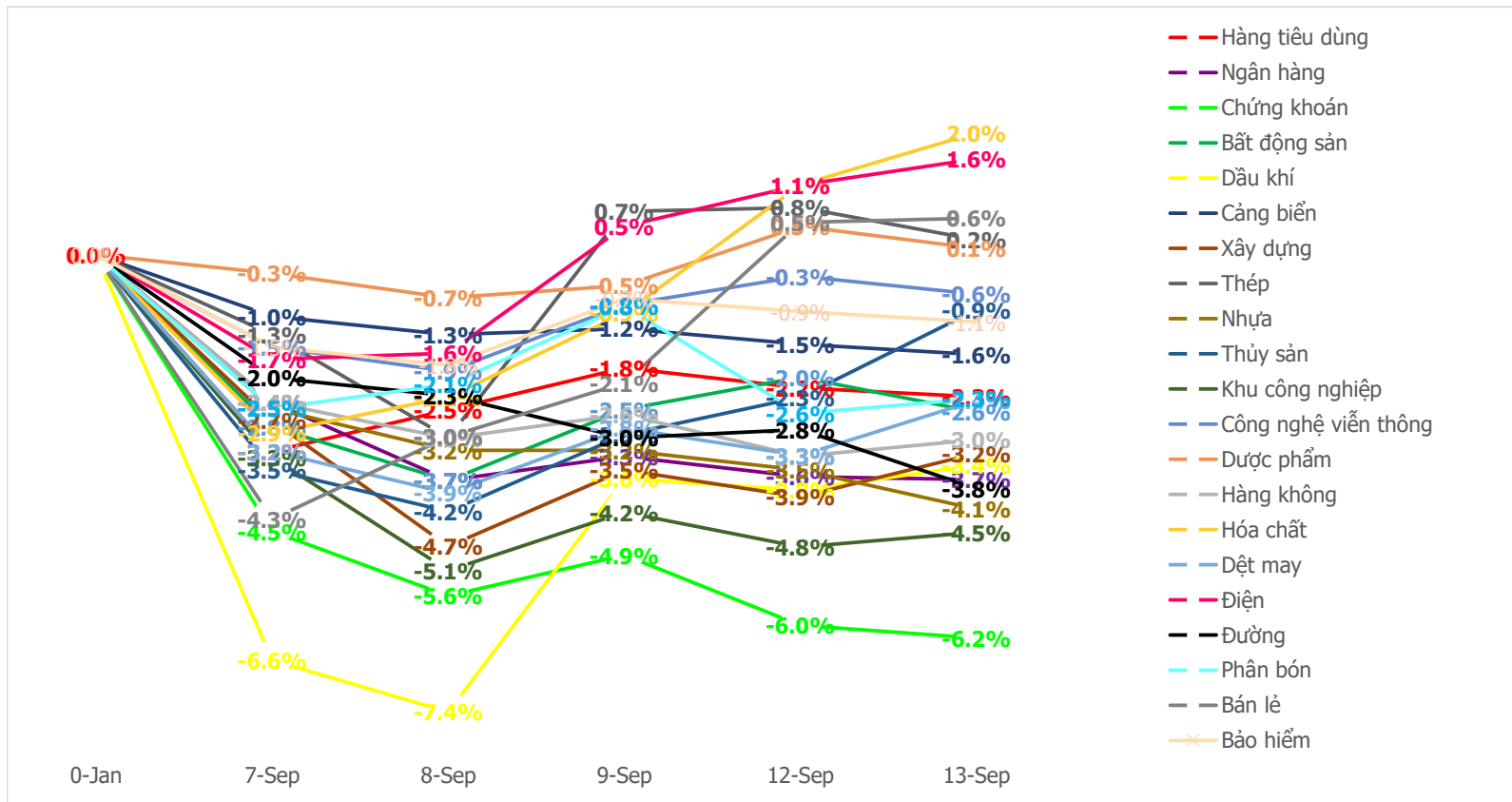
Giao dịch theo nhà đầu tư 10 phiên gần nhất (tỷ)



Giao dịch nhà đầu tư cá nhân trong nước lũy kế (tỷ)



Diễn biến giao dịch theo nhóm ngành lũy kế 5 phiên gần nhất



Khuyến nghị theo phân tích kỹ thuật



PAN: Công ty Cổ phần Tập đoàn PAN

Cổ phiếu PAN đã vượt qua kênh xu hướng giảm ngắn hạn trong phiên giao dịch ngày hôm nay khi kết phiên giao dịch đóng cửa tại 26.600 VND/CP (+6,19%) với khối lượng giao dịch đột biến, cùng động lực tăng giá khá mạnh khi tăng vượt đỉnh cũ ngắn hạn cùng với sự tham gia mạnh của dòng tiền. Chúng tôi đánh giá PAN sẽ có thể hồi phục mạnh trong giai đoạn tới và có thể mở vị thế mua thăm dò với cổ phiếu.

- Vùng giá mua: 25,700 - 26,300
- Giá mục tiêu: 28,500
- Giá cắt lỗ: 24,400



ASM: Công ty Cổ phần Tập đoàn Sao Mai

ASM là một trong số cổ phiếu được dòng tiền ưu ái trong phiên giao dịch hôm nay. Với sự gia tăng mạnh mẽ về mặt khối lượng cùng điểm số ngay từ đầu phiên, ASM đạt mức giá kết phiên tăng 6.1% tại 17.400 VND/CP. KQKD 6T đầu năm vượt trội cùng sự kỳ vọng tăng trưởng mảng Thủy sản sẽ giúp cho ASM trở nên hấp dẫn hơn trong thời gian tới. Vì vậy, chúng tôi khuyến nghị giải ngân cho cổ phiếu với:

- Vùng giá mua: 16,900 - 17,100
- Giá mục tiêu: 19,600
- Giá cắt lỗ: 15,800

LIÊN HỆ TRUNG TÂM NGHIÊN CỨU CSI: csi.research@vncsi.com
Tel: (+84) 24 3926 0099 (109)

Người thực hiện: Nguyễn Phương Linh

Chuyên viên Phân tích Kinh tế Vĩ mô và Thị trường Chứng khoán
Email: linhnp@vncsi.com.vn

Hệ Thống Khuyến Nghị: Hệ thống khuyến nghị của CTCP Chứng khoán Kiến Thiết Việt Nam (CSI) được xây dựng dựa trên mức chênh lệch của giá mục tiêu 12 tháng và giá cổ phiếu trên thị trường tại thời điểm đánh giá.

Xếp hạng	Khi (giá mục tiêu – giá hiện tại)/giá hiện tại
MUA	$\geq 20\%$
KHẢ QUAN	Từ 10% đến 20%
PHÙ HỢP THỊ TRƯỜNG	Từ -10% đến +10%
KÉM KHẢ QUAN	Từ -10% đến - 20%
BÁN	$\leq -20\%$

Tuyên bố miễn trách nhiệm: Bản quyền thuộc về Công ty Cổ phần Chứng khoán Kiến Thiết Việt Nam (CSI), Những thông tin sử dụng trong báo cáo được thu thập từ những nguồn đáng tin cậy và CSI không chịu trách nhiệm về tính chính xác của chúng, Quan điểm thể hiện trong báo cáo này là của (các) tác giả và không nhất thiết liên hệ với quan điểm chính thức của CSI, Không một thông tin cũng như ý kiến nào được viết ra nhằm mục đích quảng cáo hay khuyến nghị mua/bán bất kỳ chứng khoán nào, Báo cáo này không được phép sao chép, tái bản bởi bất kỳ cá nhân hoặc tổ chức nào khi chưa được phép của CSI.

TRỤ SỞ CSI

Tầng 11 Tòa Nhà Diamond Flower, số 48 Lê Văn Lương, Phường Nhân Chính, Quận Thanh Xuân, Hà Nội
ĐT: + 84 24 3926 0099 Webiste: <https://www.vncsi.com.vn>