

NGÀY 14/03

CHỨNG SỸ DẦN THÁO CHẠY, KHỐI NGOẠI TRANH THỦ GOM HÀNG

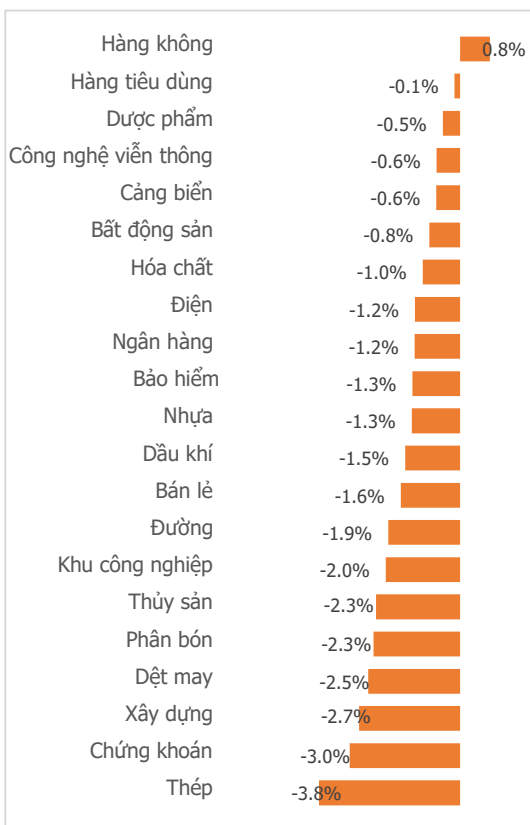
Tổng quan	Giá trị	Thay đổi
Vn-Index	1,040.13	-1.20%
KLGD (triệu CP)	597.09	-1.53%
Giá trị (tỷ)	10,435.54	-7.01%
HNXIndex	202.55	-1.60%
KLGD (triệu CP)	78.07	42.90%
Giá trị (tỷ)	1,140.68	40.00%

Khối ngoại	HSX	HNX
Mua (tỷ)	1,316.75	18.82
Bán (tỷ)	931.87	5.28
GT ròng (tỷ)	384.88	13.54

Điểm nhấn giao dịch

- Chỉ số chứng khoán trên toàn thế giới tiếp tục chìm trong biển lửa từ thị trường Mỹ, châu Âu cho tới châu Á với những lo ngại về hệ thống tài chính toàn cầu. Chứng trường Việt Nam hôm nay đã bắt đầu "ngấm đòn" sau những chao đảo của thế giới nhiều ngày qua khi sắc đỏ bao trùm lấy thị trường ngay từ đầu phiên giao dịch. Chỉ số diễn biến một chiều với áp lực bán cứ từng bước "leo thang" đẩy chỉ số ngày một giảm sâu, có thời điểm thị trường đã bốc hơi tới 16 điểm. Kết thúc phiên giao dịch ngày 14/03/2023, chỉ số Vn-Index sụt giảm 12.67 điểm, quay trở lại mốc 1,040.13 điểm (-1.2%).
- Thanh khoản thị trường hôm nay có sụt giảm nhẹ đôi chút với giá trị giao dịch trên sàn HSX đạt 10,435.54 tỷ đồng (-7.01%), tương ứng với 597.09 triệu cổ phiếu (-1.53%) được giao dịch. Thanh khoản sụt giảm nhẹ, thế nhưng vẫn giữ ở mức cao so với 3 tuần trở lại đây. Kết hợp với xu hướng giảm điểm trong phiên hôm nay cho ta thấy dấu hiệu sớm về một đợt tháo chạy của nhà đầu tư trên thị trường.
- Phe bán hoàn toàn chiếm thế chủ động trong phiên hôm nay khi nhấn chìm toàn thị trường trong sắc đỏ với 20/21 ngành giảm giá. Trong đó, không khó để thấy được áp lực điều chỉnh phần lớn đều nằm ở những nhóm ngành như Thép (-3.83%), Chứng khoán (-2.99%), Xây dựng (-2.74%), Dệt may (-2.49%) hay Ngân hàng (-1.23%). Ở chiều ngược lại, chỉ còn Hàng không (+0.81%) là nhóm ngành duy nhất đã may mắn giữ được sắc xanh trong suốt phiên giao dịch hôm nay.
- Khối ngoại tiếp tục nhân cơ hội thị trường điều chỉnh để gom lại lượng hàng đã bán tháng trước đó. Họ giải ngân mua ròng ở nhiều mã như VHM (+69.23 tỷ đồng), SSI (+60.75 tỷ đồng), HSG (+60.44 tỷ đồng), POW (+57.96 tỷ đồng)... với tổng giá trị mua ròng đạt 384.88 tỷ đồng trên sàn HSX. Ở chiều ngược lại, E1VFN30 (-31.22 tỷ đồng) và STB (-28.5 tỷ đồng) là hai mã bị bán ròng nhiều nhất hôm nay.

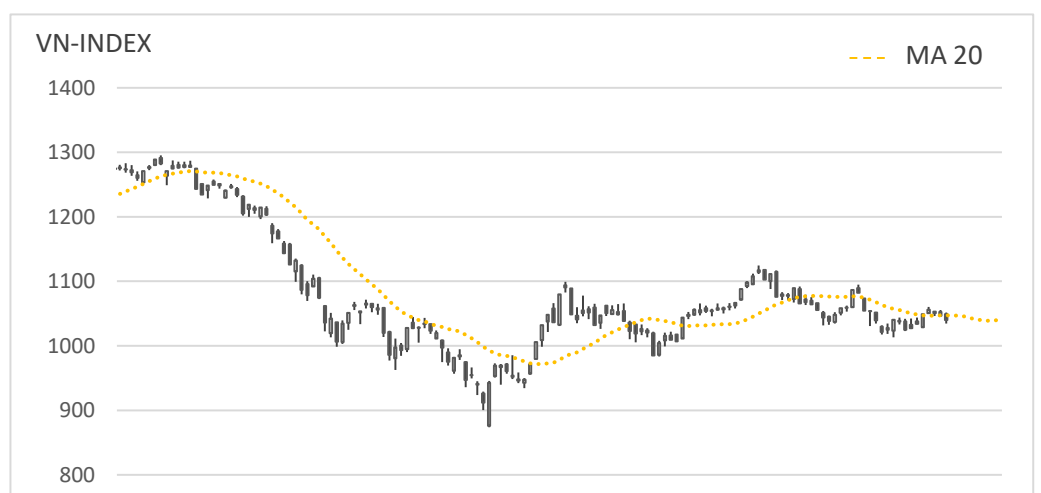
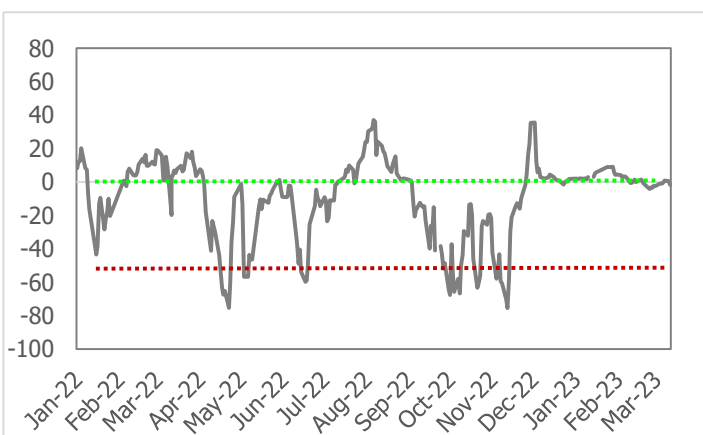
Thay đổi giá trong ngày



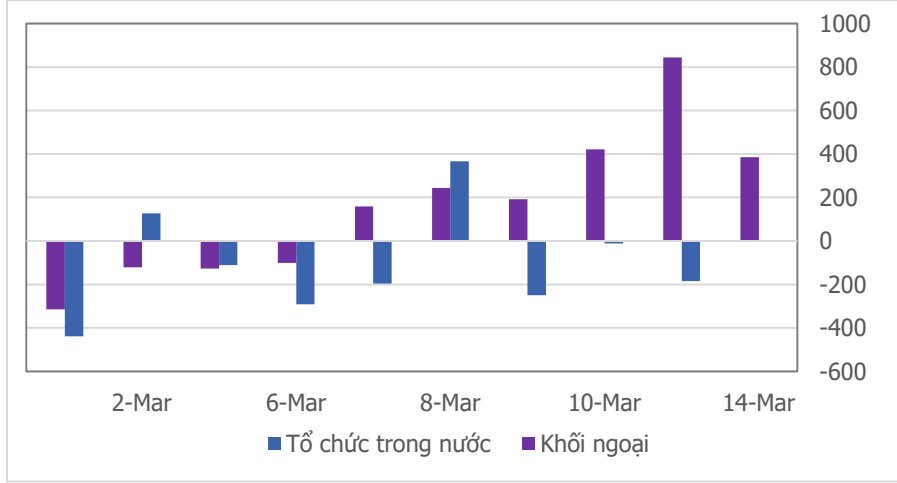
Quan điểm thị trường

- Áp lực bán tháo có dấu hiệu nhen nhóm trên thị trường trong phiên hôm nay khi thanh khoản vẫn giữ trên mức 10,000 tỷ đồng cùng đà giảm điểm tương đối lớn với hàng loạt các nhóm ngành giảm giá như Thép, Chứng khoán, Xây dựng... Nhờ có dòng tiền khối ngoại nâng đỡ thị trường trong phiên chiều, đà giảm điểm đã có phần được co hẹp lại đôi chút.
- Nhìn ở mặt tích cực, chỉ số Vn-Index đã rút chân bật tăng nhẹ trở lại sau khi chạm vào vùng hỗ trợ (1,030 – 1,040). Điều đó cho thấy mốc hỗ trợ trên đang giữ vai trò quan trọng trong việc nâng đỡ thị trường nhiều tuần qua. Nếu giữ được trên mốc này, xu hướng quay trở lại vùng (1,070 – 1,080) sẽ được giữ vững. Còn trong trường hợp thị trường trở nên xấu đi, khả năng cao chỉ số sẽ rơi trở lại vùng hỗ trợ thấp hơn tại (970 – 980). Chúng tôi giữ vững quan điểm thận trọng, nhà đầu tư nên tiếp tục theo dõi diễn biến mới của thị trường, đặc biệt lưu ý vùng hỗ trợ quan trọng tại (1,030 – 1,040) để kịp thời ra quyết định hạ tỷ trọng danh mục.

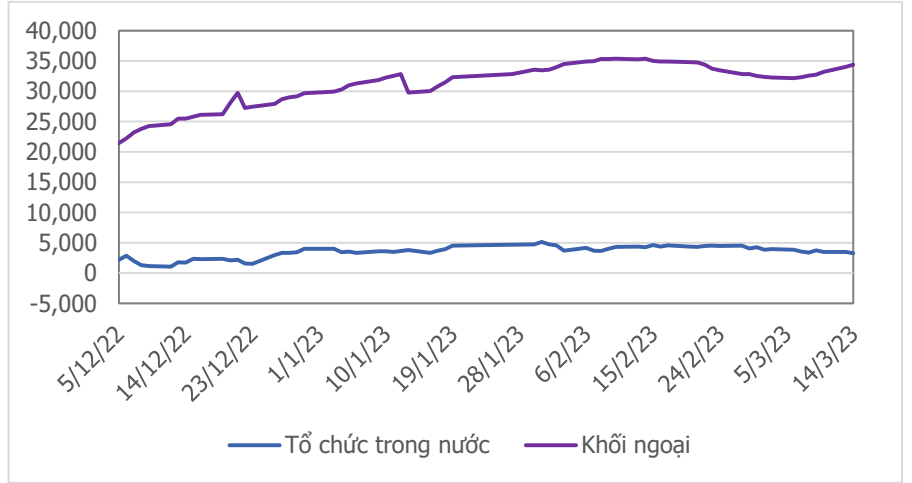
Tâm lý thị trường

Bi quan Hưng phấn


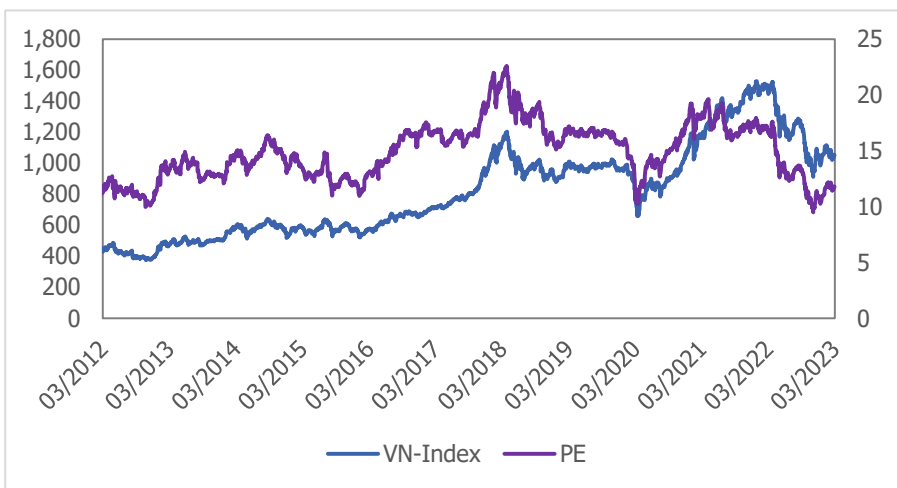
Giao dịch tổ chức trong nước và khối ngoại 10 phiên (tỷ)



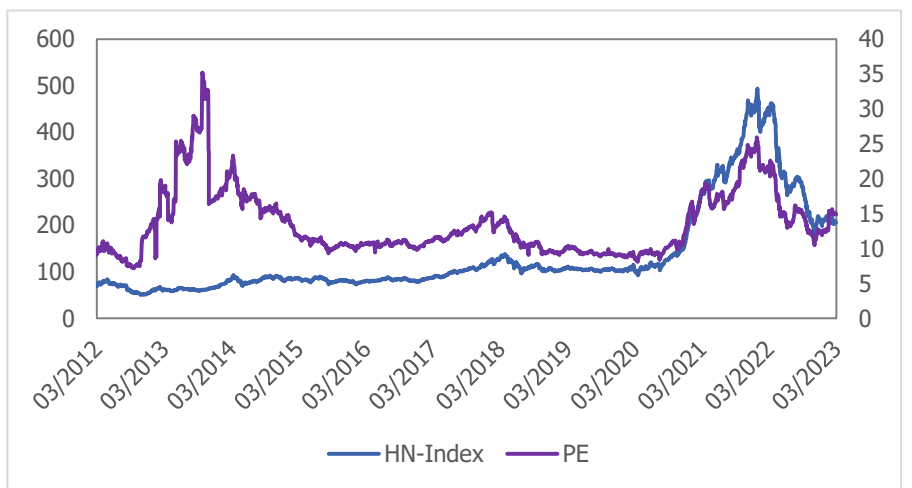
Lũy kế tổ chức trong nước và khối ngoại 3 tháng gần đây (tỷ)



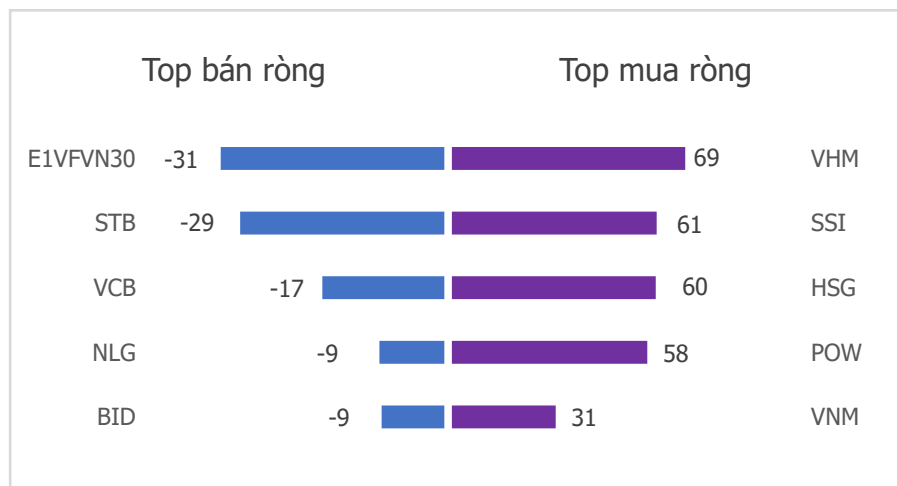
VN Index - PE lịch sử



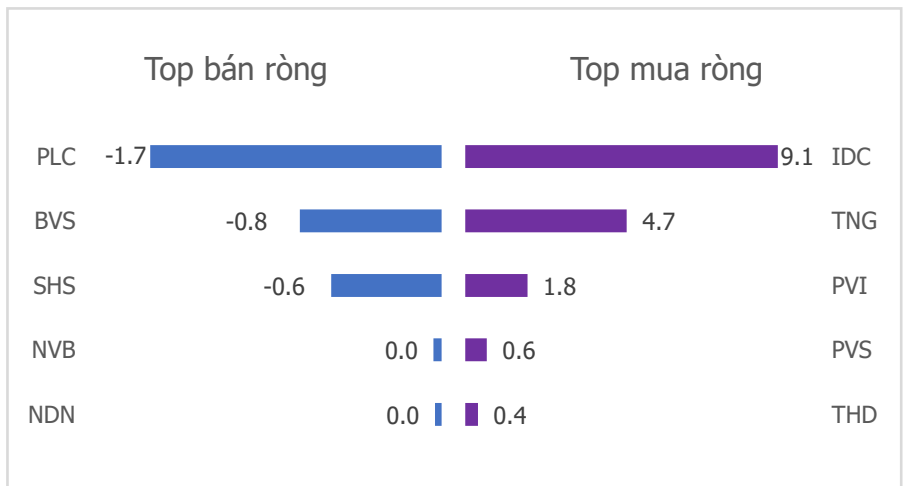
HNX Index - PE lịch sử



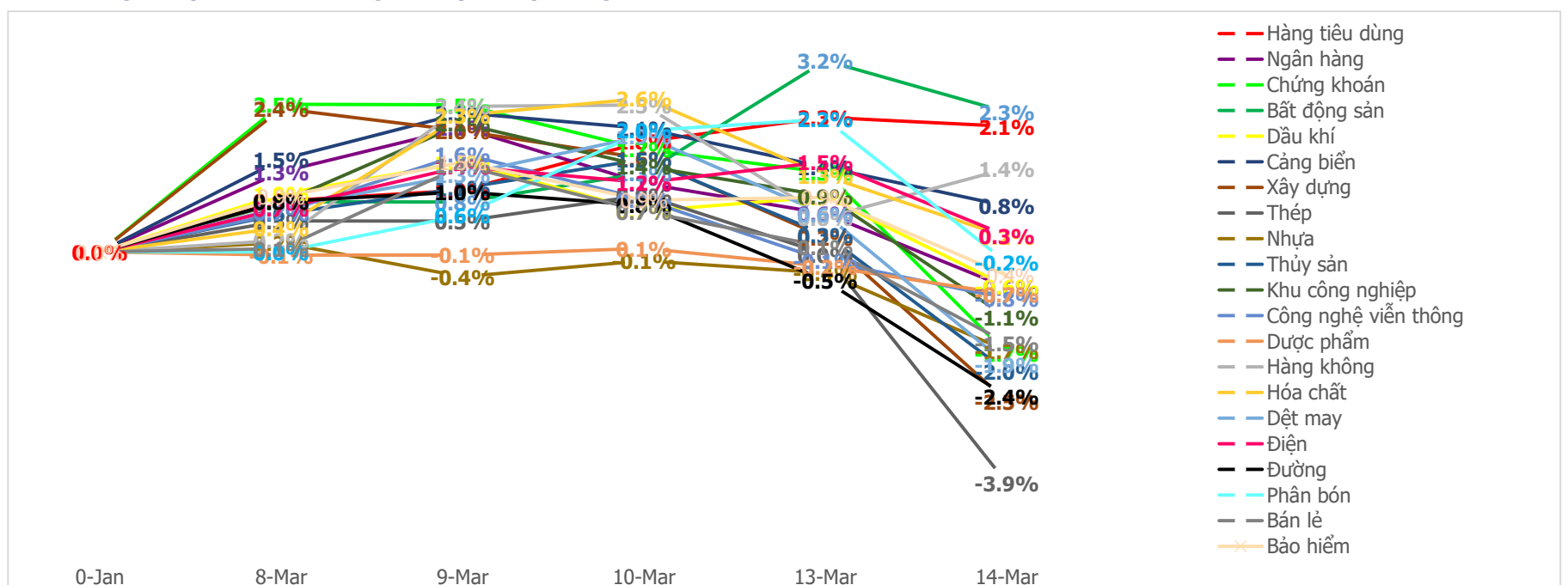
Top mua bán ròng khối ngoại phiên gần nhất HSX (tỷ)



Top mua bán ròng khối ngoại phiên gần nhất HNX (tỷ)



Diễn biến giao dịch theo nhóm ngành lũy kế 5 phiên gần nhất



LIÊN HỆ TRUNG TÂM NGHIÊN CỨU CSI:Email: csi.research@vncsi.comTel: **(+84) 24 3926 0099 (109)****Người thực hiện: Lâm Phúc Thành**

Chuyên viên Phân tích Kinh tế Vĩ mô và Thị trường Chứng khoán

Email: thanhlp@vncsi.com.vn

Hệ Thống Khuyến Nghị: Hệ thống khuyến nghị của CTCP Chứng khoán Kiến Thiết Việt Nam (CSI) được xây dựng dựa trên mức chênh lệch của giá mục tiêu 12 tháng và giá cổ phiếu trên thị trường tại thời điểm đánh giá.

Xếp hạng	Khi (giá mục tiêu – giá hiện tại)/giá hiện tại
MUA	$\geq 20\%$
KHẢ QUAN	Từ 10% đến 20%
PHÙ HỢP THỊ TRƯỜNG	Từ -10% đến +10%
KÉM KHẢ QUAN	Từ -10% đến - 20%
BÁN	$\leq -20\%$

Tuyên bố miễn trách nhiệm: Bản quyền thuộc về Công ty Cổ phần Chứng khoán Kiến Thiết Việt Nam (CSI), những thông tin sử dụng trong báo cáo được thu thập từ những nguồn đáng tin cậy và CSI không chịu trách nhiệm về tính chính xác của chúng. Các nhận định trong bản báo cáo này dựa trên cơ sở phân tích chi tiết và cẩn thận, theo đánh giá chủ quan của chúng tôi, là hợp lý trong thời điểm đưa ra báo cáo, các nhận định trong báo cáo này có thể thay đổi bất kỳ lúc nào mà không báo trước. Báo cáo này không nên được diễn giải như một đề nghị mua hay bán bất cứ một cổ phiếu nào. CSI sẽ không chịu trách nhiệm đối với tất cả hay bất kỳ thiệt hại nào hoặc sự kiện bị coi là thiệt hại đối với việc sử dụng toàn bộ thông tin hoặc ý kiến của báo cáo này. Báo cáo này không được phép sao chép, tái bản bởi bất kỳ cá nhân hoặc tổ chức nào khi chưa được phép của CSI.

TRỤ SỞ CSI

Tầng 11, Tòa nhà TNR, 54A Nguyễn Chí Thanh, Phường Láng Hạ, Quận Đống Đa, Hà Nội

ĐT: + 84 24 3926 0099 Website: <https://www.vncsi.com.vn>