

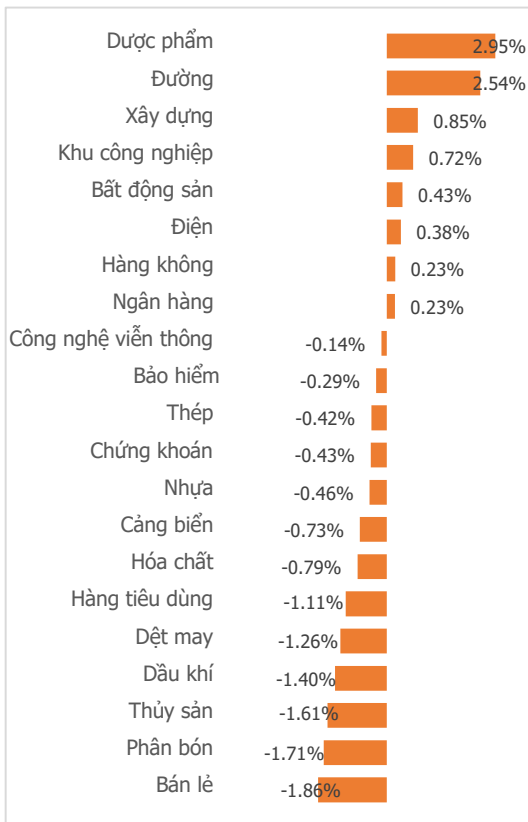
NGÀY 24/04

ĐÓI THANH KHOẢN - KỊCH BẢN ĐI NGANG LẶP LẠI

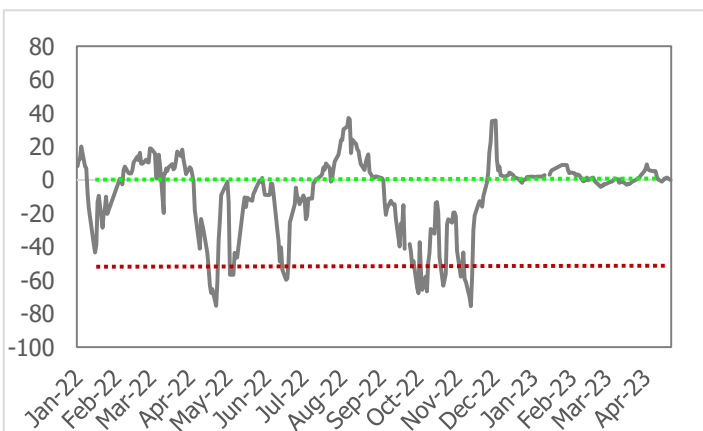
Tổng quan	Giá trị	Thay đổi
Vn-Index	1,041.36	-0.15%
KLGD (triệu CP)	545.21	-0.38%
Giá trị (tỷ)	9,135.94	-5.56%
HNXIndex	206.76	-0.08%
KLGD (triệu CP)	61.93	-34.82%
Giá trị (tỷ)	829.20	-34.90%

Khối ngoại	HSX	HNX
Mua (tỷ)	1,261.19	10.90
Bán (tỷ)	988.67	10.16
GT ròng (tỷ)	272.52	0.74

Thay đổi giá trong ngày



Tâm lý thị trường

 Bi quan Hưng phấn


Điểm nhấn giao dịch

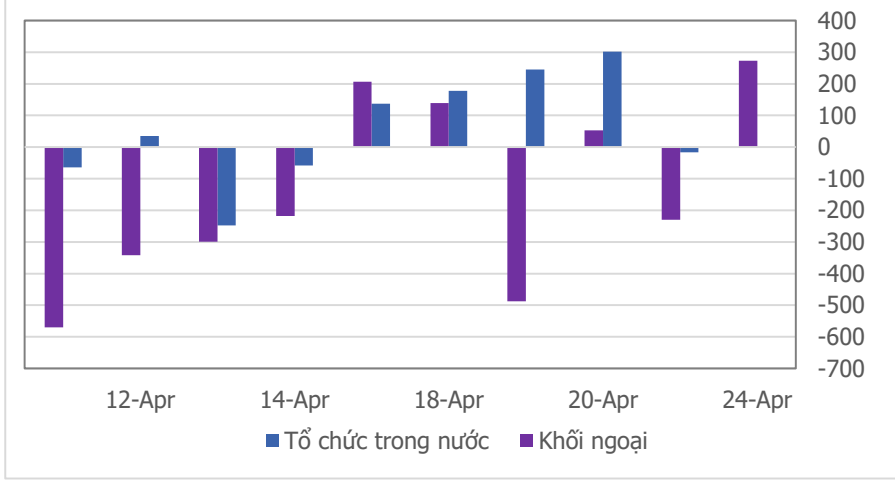
- Thị trường tiếp tục sử dụng lại kịch bản quen thuộc với diễn biến chỉ số tiếp tục giằng co mạnh quanh mốc tham chiếu. Tuy nhiên, lần này kịch bản đã có phần cải biến nhẹ so với trước đó khi biên độ dao động đã mở rộng ra +/- 5 điểm so với mốc tham chiếu. Kịch bản này may mắn có thể diễn ra nhờ lực cầu bắt đáy có xu hướng quay trở lại thị trường khi chỉ số rơi về vùng hỗ trợ (1,035 - 1,040) điểm. Mặc dù vậy, sắc xanh của chỉ số vẫn không thể duy trì cho tới cuối phiên. Kết thúc phiên giao dịch ngày 24/04/2023, chỉ số VN-Index giảm nhẹ 1.55 điểm về mốc 1,041.36 điểm (-0.15%).
- Thanh khoản hôm nay trên sàn HSX có phần sụt giảm nhẹ khi giá trị giao dịch đạt 9,135.94 tỷ đồng (-5.56%), tuy nhiên khối lượng giao dịch gần như không thay đổi với 545.21 triệu cổ phiếu (-0.38%). Điều đó cho thấy tâm lý nhà đầu tư vẫn đang rất vững chắc và chưa xuất hiện đợt bán tháo mới trên thị trường.
- Mặc dù rất nỗ lực khi nhiều lần kéo chỉ số tăng điểm, thế nhưng sắc đỏ vẫn dễ dàng chiếm lại ưu thế với 13/21 nhóm ngành chịu áp lực giảm giá. Trong đó, Bán lẻ (-1.86%), Phân bón (-1.71%), Thủy sản (-1.61%) và Dầu khí (-1.4%) tiếp tục kéo dài chuỗi ngày chìm trong sắc đỏ. Đáng chú ý, sắc xanh nhẹ tới từ nhóm Chứng khoán (-0.43%) cũng không thể duy trì cho tới hết phiên. Ở chiều ngược lại, nhóm cổ phiếu Dược phẩm (+2.95%) và Đường (+2.54%) vẫn duy trì tốt đà tăng vượt trội trong những phiên vừa qua.
- Khối ngoại phiên hôm nay lại khiến giới đầu tư không khỏi bất ngờ khi mua lại tới 368.91 tỷ đồng cổ phiếu MSB, đạt tới 90% toàn bộ lượng hàng MSB bị bán tuần trước. Bên cạnh đó, họ cũng mua ròng lượng lớn HPG (+120.17 tỷ đồng) trong phiên hôm nay. Ở chiều ngược lại, khối ngoại chỉ bán ròng nhẹ ở một số mã như MSN (-31.11 tỷ đồng), SSI (-28.45 tỷ đồng), VNM (-22.2 tỷ đồng)... Tổng kết phiên hôm nay, lượng mua ròng tới từ nhà đầu tư nước ngoài trên sàn HSX đạt 272.52 tỷ đồng.

Quan điểm thị trường

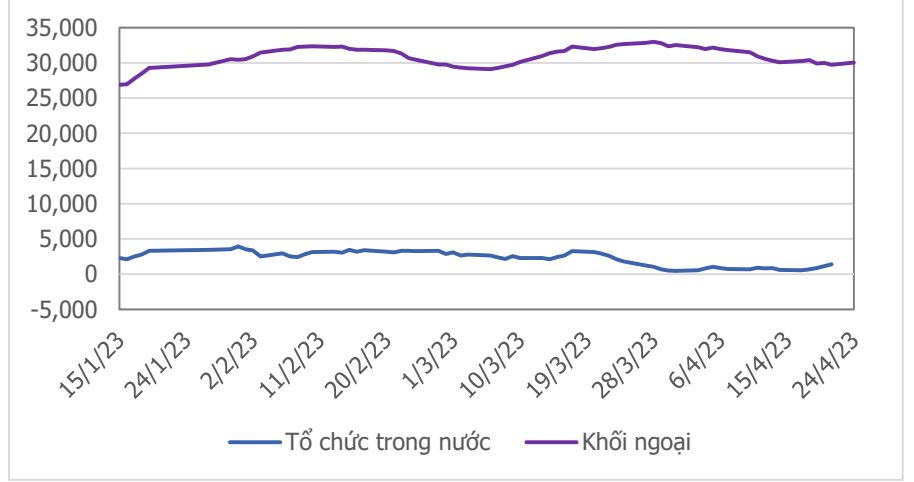
- Giao dịch đi ngang với biên độ khá hẹp và thanh khoản duy trì ở mức thấp cho thấy tâm lý của giới đầu tư vẫn khá thận trọng. Điểm nhấn hôm nay là dòng CP phòng thủ có sự bứt phá đáng chú ý như nhóm Dược (+2.95%), Đường (+2.54%)... còn lại các nhóm ngành khác dao động không lớn.
- Biên độ biến động không quá lớn, nhưng VN-Index vẫn chưa thể duy trì được sắc xanh với phiên giảm điểm thứ 2 liên tiếp. Điểm tích cực là VN-Index chưa xuyên thủng mốc hỗ trợ 1,040 điểm, song lực cầu mạnh mẽ cũng vẫn chưa thấy xuất hiện. Vì vậy, chúng tôi tiếp tục duy trì quan điểm thận trọng, kiên nhẫn chờ thêm tín hiệu tích cực rõ ràng hơn trước khi gia tăng thêm tỷ trọng CP.
- Một số CP bứt phá mạnh đáng chú ý phiên hôm nay theo quan điểm của chúng tôi: CCL, TV2...



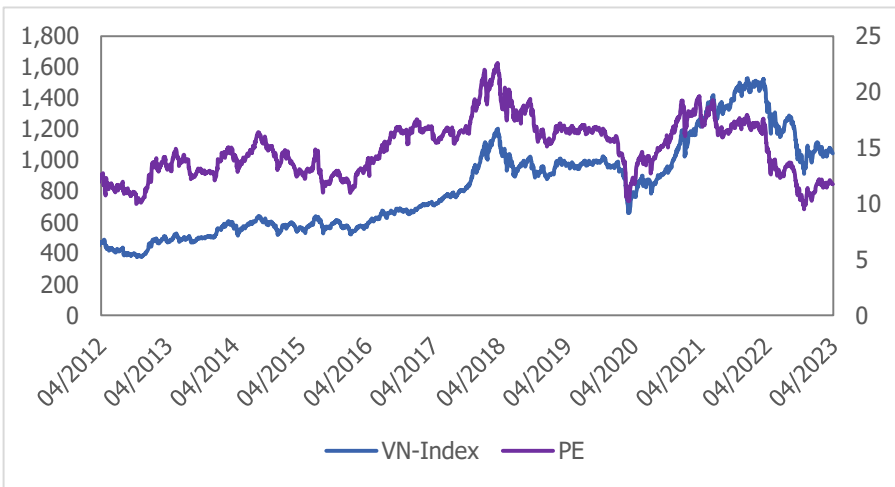
Giao dịch tổ chức trong nước và khối ngoại 10 phiên (tỷ)



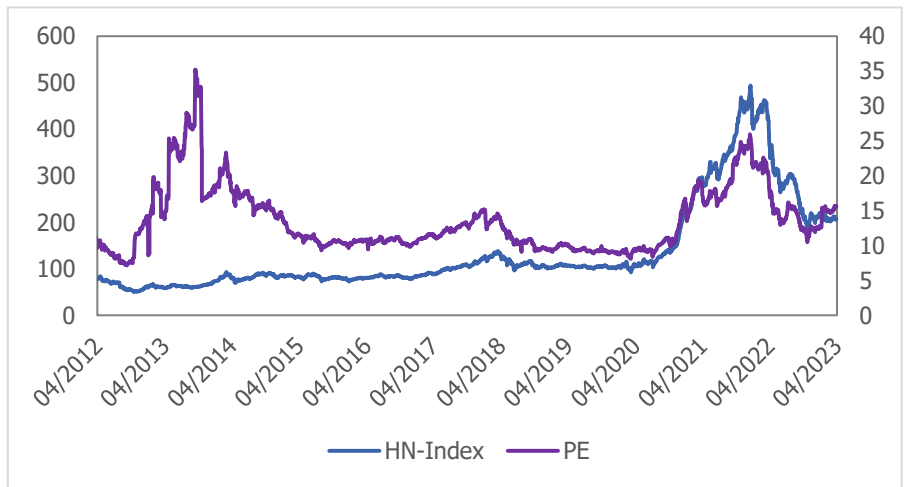
Lũy kế tổ chức trong nước và khối ngoại 3 tháng gần đây (tỷ)



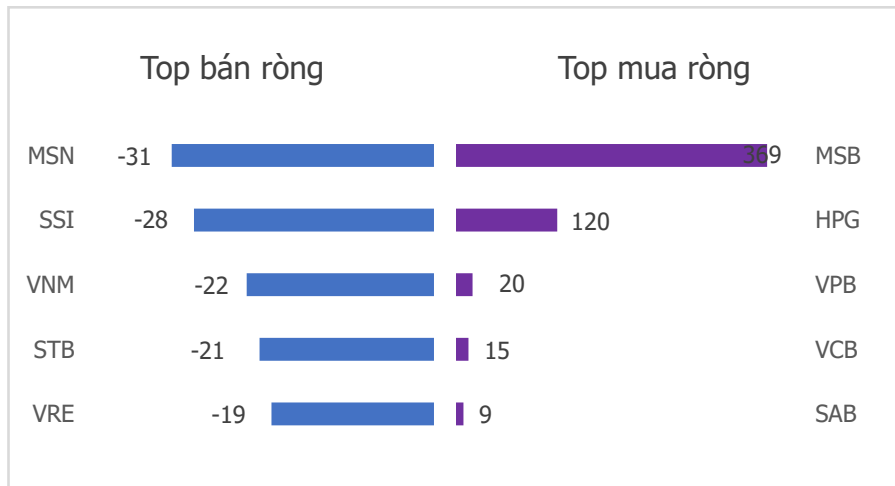
VN Index - PE lịch sử



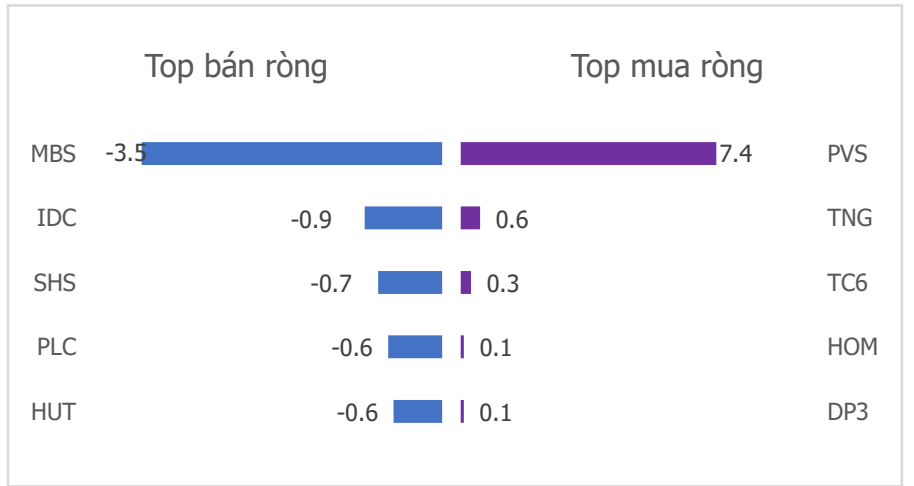
HNX Index - PE lịch sử



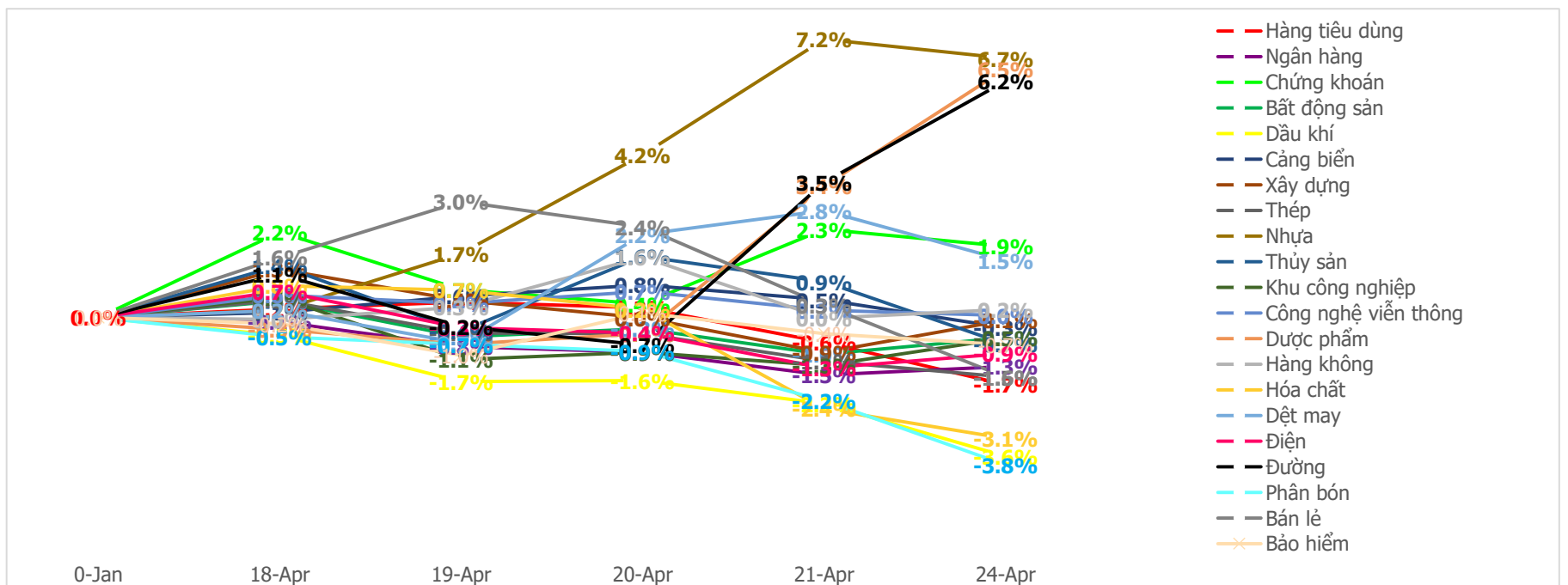
Top mua bán ròng khối ngoại HSX (tỷ)



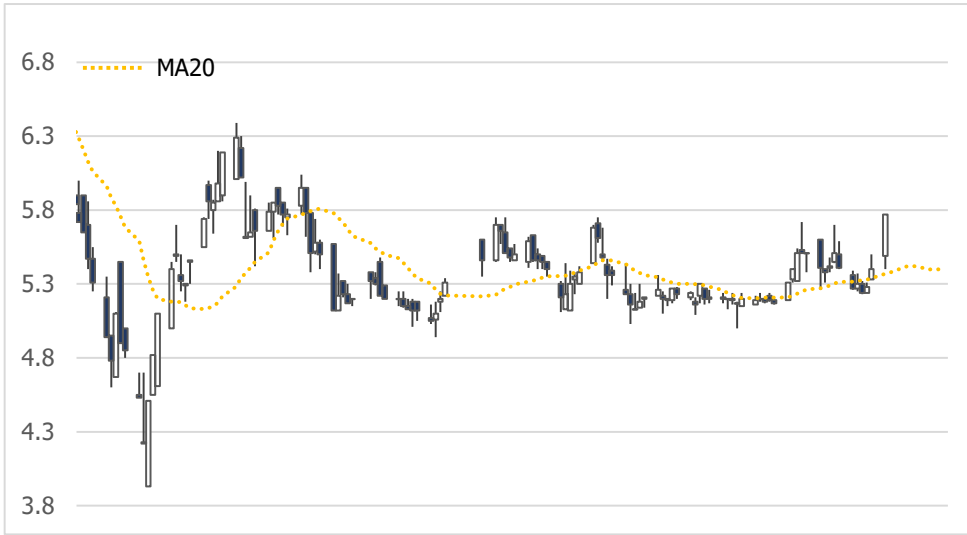
Top mua bán ròng khối ngoại HNX (tỷ)



Diễn biến giao dịch theo nhóm ngành lũy kế 5 phiên gần nhất



Khuyến nghị theo phân tích kỹ thuật



CCL - CTCP Đầu Tư và Phát triển Đô Thị Dầu khí Cửu Long

Trên góc nhìn phân tích kỹ thuật, cổ phiếu CCL hôm nay có một phiên giao dịch tăng trần – nổ vol điểm hình với khối lượng giao dịch gấp 3.5 lần so với trung bình giao dịch 20 phiên trở lại đây. Đồng thời, giá cổ phiếu đã chồm vượt khỏi vùng kháng cự tương đối mạnh trước đó tại (5,600 – 5,700). Chúng tôi khuyến nghị NĐT giải ngân tại:

- Vùng mua: 5,700 – 5,840
- Giá mục tiêu: 6,800
- Giá cắt lỗ: 5,350



TV2 - CTCP Tư vấn Xây dựng Điện 2

Sau khi khuyến nghị trong bản tin ngày 13/12/2022, giá cổ phiếu đã có một giai đoạn tích lũy nền khá chặt trong vùng (22,000 – 23,000). Hiện tại, tuy đã gần tới vùng giá chốt lời khuyến nghị trước đó là 26,500, nhưng giá cổ phiếu vừa xuất hiện 2 phiên bùng nổ mạnh mẽ, đặc biệt trong hôm nay với giá tăng kịch trần cùng khối lượng giao dịch gấp hơn 5 lần so với giao dịch trung bình 20 phiên. Nhận thấy động lực tăng giá của cổ phiếu vẫn rất mạnh mẽ, chúng tôi khuyến nghị NĐT giải ngân gia tăng tỷ trọng tại:

- Vùng mua: 25,100 – 25,600
- Giá mục tiêu: 30,000
- Giá cắt lỗ: 23,000

LIÊN HỆ TRUNG TÂM NGHIÊN CỨU CSI:

Email: csi.research@vncsi.com

Tel: (+84) 24 3926 0099 (109)

Người thực hiện: Lâm Phúc Thành

Chuyên viên Phân tích Kinh tế Vĩ mô và Thị trường Chứng khoán

Email: thanhlp@vncsi.com.vn

Hệ Thống Khuyến Nghị: Hệ thống khuyến nghị của CTCP Chứng khoán Kiến Thiết Việt Nam (CSI) được xây dựng dựa trên mức chênh lệch của giá mục tiêu 12 tháng và giá cổ phiếu trên thị trường tại thời điểm đánh giá.

Xếp hạng	Khi (giá mục tiêu – giá hiện tại)/giá hiện tại
MUA	$\geq 20\%$
KHẢ QUAN	Từ 10% đến 20%
PHÙ HỢP THỊ TRƯỜNG	Từ -10% đến +10%
KÉM KHẢ QUAN	Từ -10% đến -20%
BÁN	$\leq -20\%$

Tuyên bố miễn trách nhiệm: Bản quyền thuộc về Công ty Cổ phần Chứng khoán Kiến Thiết Việt Nam (CSI), những thông tin sử dụng trong báo cáo được thu thập từ những nguồn đáng tin cậy và CSI không chịu trách nhiệm về tính chính xác của chúng. Các nhận định trong báo cáo này dựa trên cơ sở phân tích chi tiết và cẩn thận, theo đánh giá chủ quan của chúng tôi, là hợp lý trong thời điểm đưa ra báo cáo, các nhận định trong báo cáo này có thể thay đổi bất kỳ lúc nào mà không báo trước. Báo cáo này không nên được diễn giải như một đề nghị mua hay bán bất cứ một cổ phiếu nào. CSI sẽ không chịu trách nhiệm đối với tất cả hay bất kỳ thiệt hại nào hoặc sự kiện bị coi là thiệt hại đối với việc sử dụng toàn bộ thông tin hoặc ý kiến của báo cáo này. Báo cáo này không được phép sao chép, tái bản bởi bất kỳ cá nhân hoặc tổ chức nào khi chưa được phép của CSI.

TRỤ SỞ CSI

Tầng 11, Tòa nhà TNR, 54A Nguyễn Chí Thanh, Phường Láng Hạ, Quận Đống Đa, Hà Nội

ĐT: + 84 24 3926 0099 Website: <https://www.vncsi.com.vn>