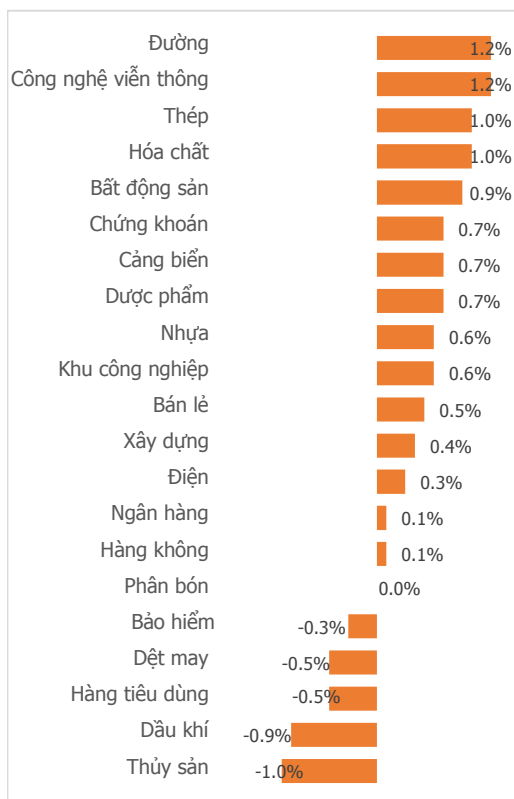
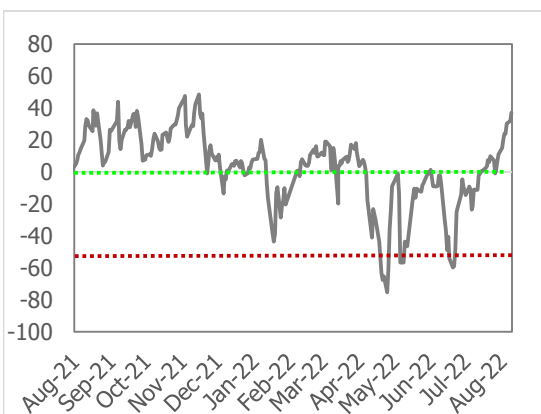


NGÀY 09/08

Tổng quan	Giá trị	Thay đổi
Vn-Index	1,258.85	0.17%
KLGD (triệu cp)	688.56	3.47%
Giá trị (tỷ)	15,950.82	1.05%
HNXIndex	301.41	0.03%
KLGD (triệu cp)	98.86	2.85%
Giá trị (tỷ)	1,659.39	-14.32%

Khối ngoại	HSX	HNX
Mua (tỷ)	725.06	1.17
Bán (tỷ)	794.90	1.97
GT ròng (tỷ)	-69.84	-0.80

Thay đổi giá trong ngày

Tâm lý thị trường
Bi quan Hưng phấn

LOAY HOAY QUANH KHÁNG CỰ ĐẦU TIÊN - MỐC 1262 ĐIỂM
Điểm nhấn giao dịch

- Vn-Index tiếp tục diễn biến tích cực trong phiên giao dịch hôm nay với chỉ số mở cửa tăng 3.6 điểm. Diễn biến khả quan từ các trụ chính giúp lan tỏa sắc xanh đến toàn thị trường, kéo chỉ số vượt mốc kháng cự 1,260. Bữa tiệc tăng điểm của Vn-Index đang được ăn mừng trong sự phấn khởi của NĐT thì bỗng nhiên các anh cả VCB, VHM "quay xe" gây nên sự sụt giảm đột ngột của chỉ số. Nhưng ngay sau đó lực cầu cũng nhanh tay nâng đỡ thị trường hồi phục, trả lại sắc xanh cho chỉ số tại mốc 1,258.85, Vn-Index tăng 2 điểm (+0.17%) so với phiên giao dịch hôm qua.
- Thanh khoản thị trường tiếp tục được cải thiện với GTGD đạt gần 16 nghìn tỷ đồng, tăng 1.2% so với phiên hôm trước. Tín hiệu bùng nổ của KLGD khi chỉ số điều chỉnh mạnh và kéo chỉ số tăng điểm trở lại ngay sau đó cho thấy lực cầu vẫn đang phát huy khá tốt vai trò nâng đỡ thị trường.
- Dù gặp phải những nhịp điều chỉnh bất ngờ trong phiên, nhưng sự tăng điểm của 16/21 nhóm ngành vẫn cho thấy tâm lý lạc quan của NĐT trong thời điểm hiện tại, trong đó, nhóm Thép (+1%) vẫn giữ mức tăng tích cực, Đường và CNVT cũng có sự hồi phục ngay từ đầu phiên sáng với đồng mức tăng 1.2%. Ngược lại, nhóm Thủy Sản (-1%) và Dầu khí (-0.9) đã xuất hiện lực điều chỉnh sau phiên tăng điểm mạnh hôm qua, thêm vào đó cổ phiếu DBC của nhóm Tiêu dùng (-0.5%) cũng gặp áp lực bán mạnh gây nên sự suy giảm cho nhóm ngành này.
- Khối ngoại bán ròng nhẹ trong phiên giao dịch hôm nay với giá trị đạt 69.84 tỷ đồng (HOSE) tập trung tại HPG (-98.9 tỷ đồng). Ở chiều ngược lại, HDB (+46.87 tỷ đồng) và SSI (+18.1 tỷ đồng) dẫn đầu ở chiều mua của khối ngoại.

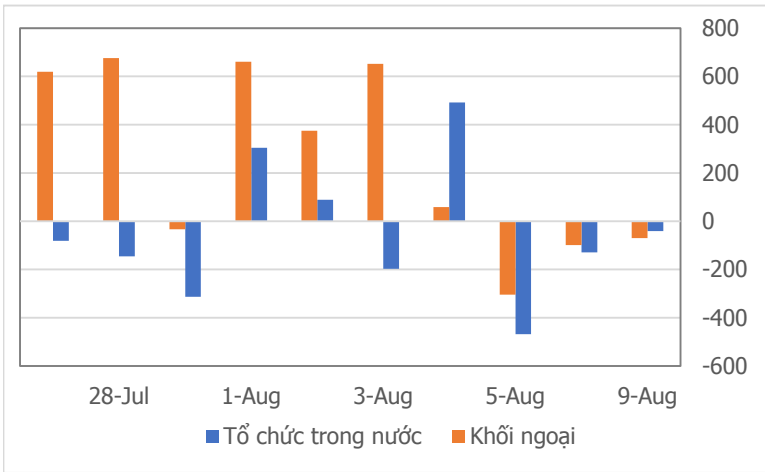
Quan điểm thị trường

Vn-Index dập dùi quanh mốc kháng cự đầu tiên (1,262 điểm) trong ngưỡng (1,262-1,280) điểm. Mặc dù chưa chinh phục mốc đầu tiên, nhưng kết phiên Vn-Index vẫn giữ được sắc xanh nhờ dòng Chứng khoán; Cảng biển; BĐS; Thép...

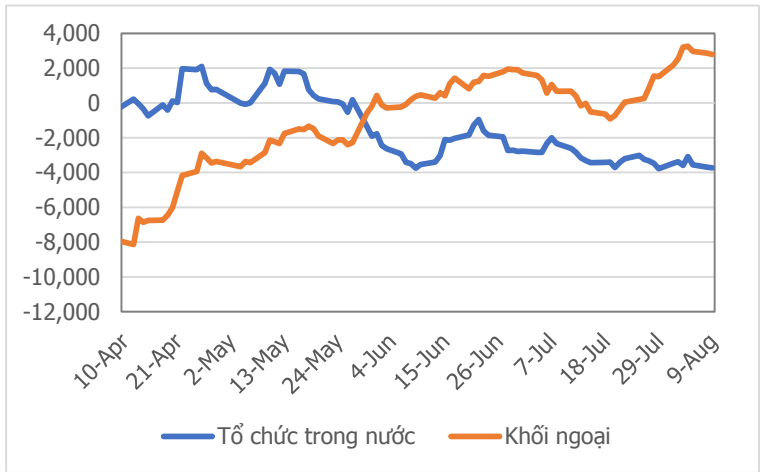
Đóng cửa trong sắc xanh, nhưng tâm lý của giới đầu tư đã có sự phân vân, lưỡng lự trong phiên hôm nay thể hiện ở cây nến Doji khi kết phiên. Thanh khoản phiên hôm nay vẫn duy trì ở mức khá cao, dù áp lực chốt lời có chiều hướng dâng cao. Rõ ràng, xu hướng tích cực vẫn đang chiếm ưu thế và chưa thể hiện một tín hiệu đáng lo ngại nào. Tuy nhiên, giống như các phiên trước, chúng tôi cho rằng ngưỡng kháng cự (1,262-1,280) điểm sẽ có nhịp rung lắc. Vì vậy, đây thời điểm thận trọng trong chiều hướng mua và có thể cần bán, thực hiện hóa lợi nhuận sau khoảng hồi phục rất tích cực của thị trường trong mấy tuần trở lại đây.



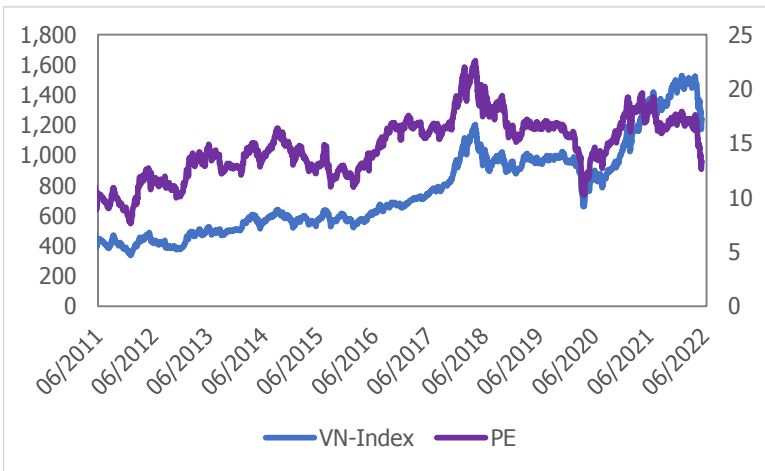
Giao dịch tổ chức trong nước và khối ngoại 10 phiên (tỷ)



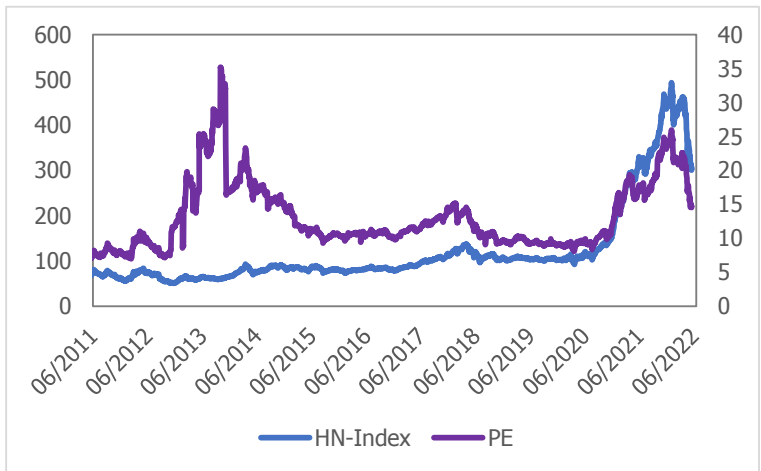
Lũy kế tổ chức trong nước và khối ngoại từ đầu năm (tỷ)



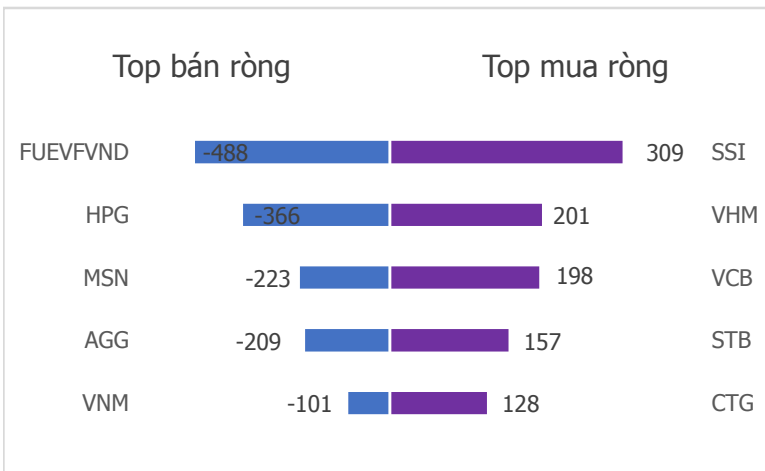
VN Index - PE lịch sử



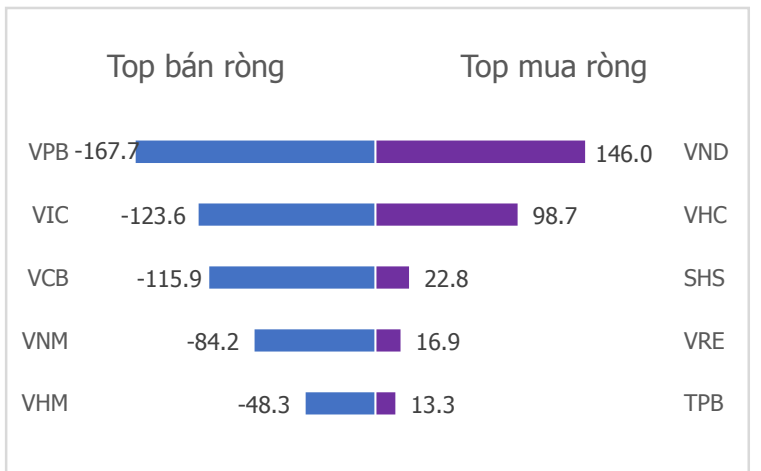
HNX Index - PE lịch sử



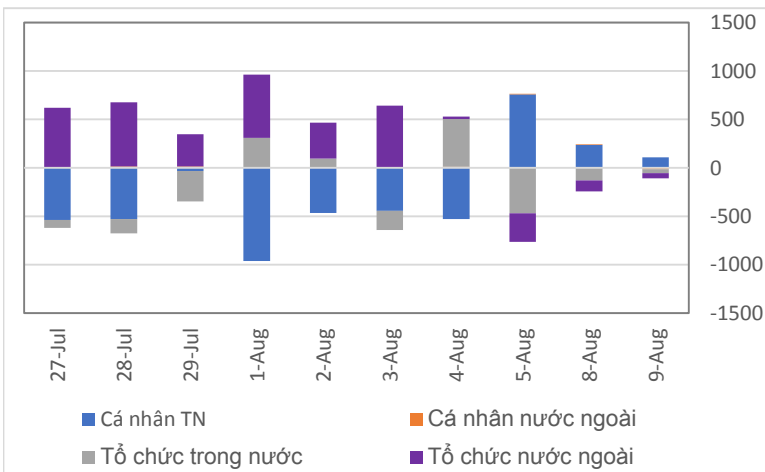
Top mua bán ròng khối ngoại 5 phiên gần nhất HSX (tỷ)



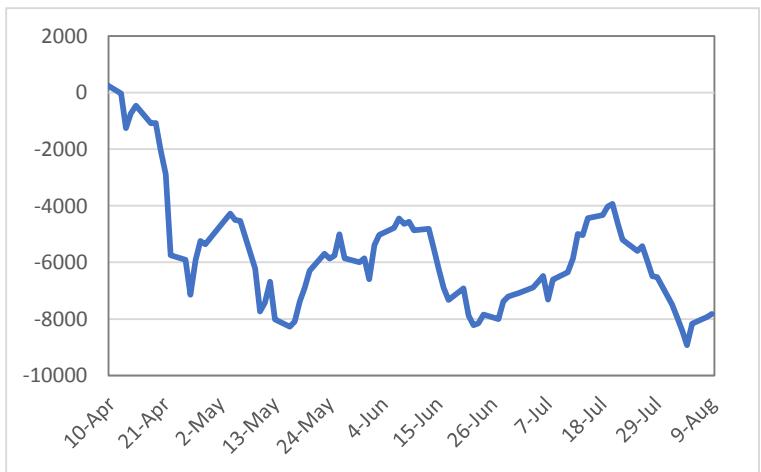
Top mua bán ròng khối ngoại 5 phiên gần nhất HNX (tỷ)



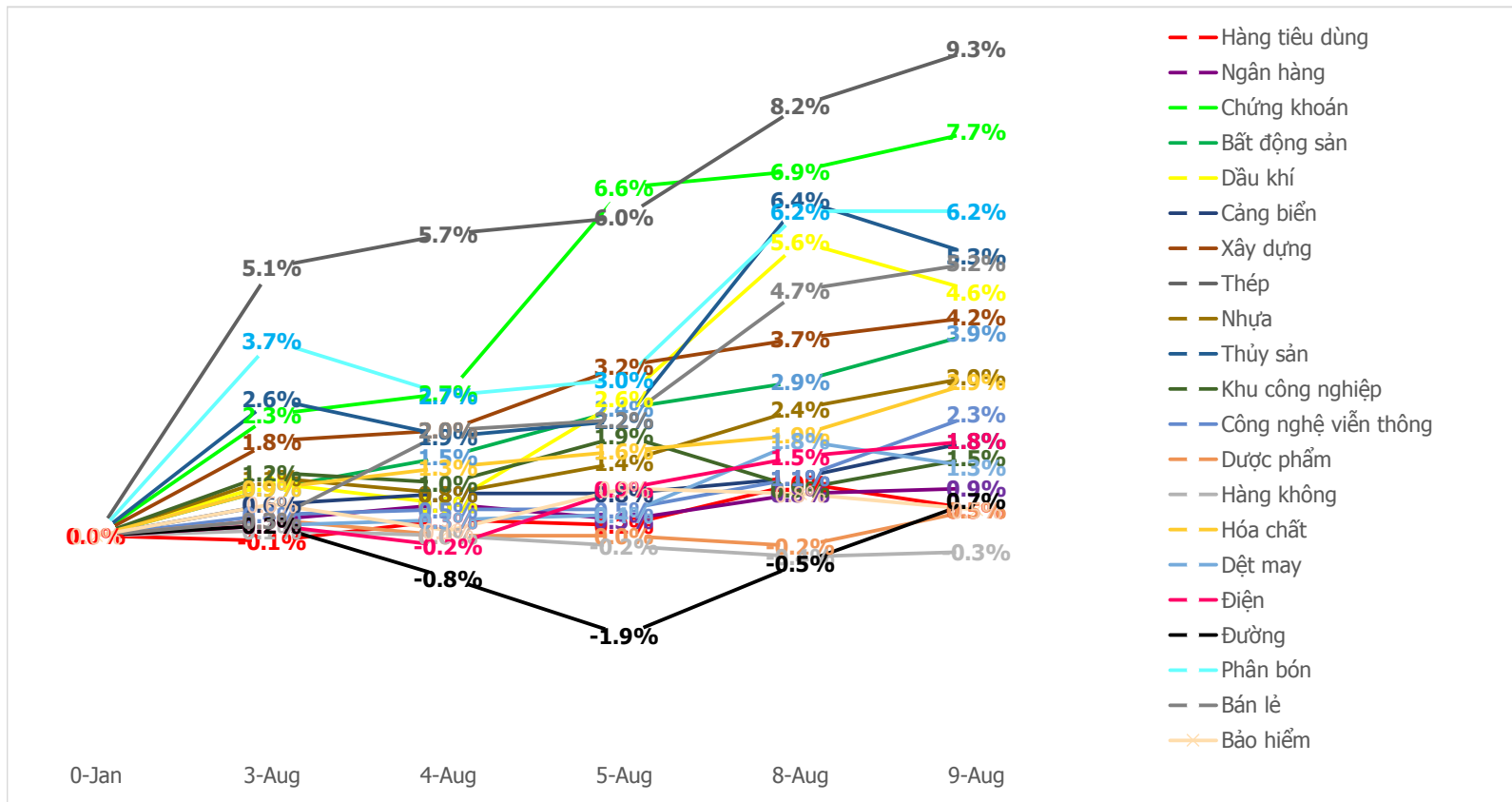
Giao dịch theo nhà đầu tư 10 phiên gần nhất (tỷ)



Giao dịch nhà đầu tư cá nhân trong nước lũy kế (tỷ)



Diễn biến giao dịch theo nhóm ngành lũy kế 5 phiên gần nhất



LIÊN HỆ TRUNG TÂM NGHIÊN CỨU CSI: csi.research@vncsi.com
Tel: (+84) 24 3926 0099 (109)

Người thực hiện: Nguyễn Phương Linh

Chuyên viên Phân tích Kinh tế Vĩ mô và Thị trường Chứng khoán

Email: linhnp@vncsi.com.vn

Hệ Thống Khuyến Nghị: Hệ thống khuyến nghị của CTCP Chứng khoán Kiến Thiết Việt Nam (CSI) được xây dựng dựa trên mức chênh lệch của giá mục tiêu 12 tháng và giá cổ phiếu trên thị trường tại thời điểm đánh giá.

Xếp hạng	Khi (giá mục tiêu – giá hiện tại)/giá hiện tại
MUA	$\geq 20\%$
KHẢ QUAN	Từ 10% đến 20%
PHÙ HỢP THỊ TRƯỜNG	Từ -10% đến +10%
KÉM KHẢ QUAN	Từ -10% đến - 20%
BÁN	$\leq -20\%$

Tuyên bố miễn trách nhiệm: Bản quyền thuộc về Công ty Cổ phần Chứng khoán Kiến Thiết Việt Nam (CSI), Những thông tin sử dụng trong báo cáo được thu thập từ những nguồn đáng tin cậy và CSI không chịu trách nhiệm về tính chính xác của chúng, Quan điểm thể hiện trong báo cáo này là của (các) tác giả và không nhất thiết liên hệ với quan điểm chính thức của CSI, Không một thông tin cũng như ý kiến nào được viết ra nhằm mục đích quảng cáo hay khuyến nghị mua/bán bất kỳ chứng khoán nào, Báo cáo này không được phép sao chép, tái bản bởi bất kỳ cá nhân hoặc tổ chức nào khi chưa được phép của CSI.

TRỤ SỞ CSI

Tầng 11 Tòa Nhà Diamond Flower, số 48 Lê Văn Lương, Phường Nhân Chính, Quận Thanh Xuân, Hà Nội
ĐT: + 84 24 3926 0099 Webiste: <https://www.vncsi.com.vn>