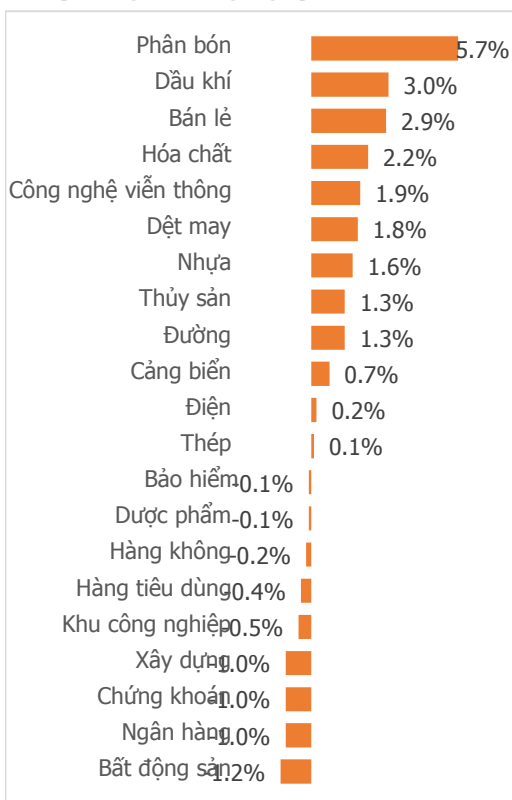
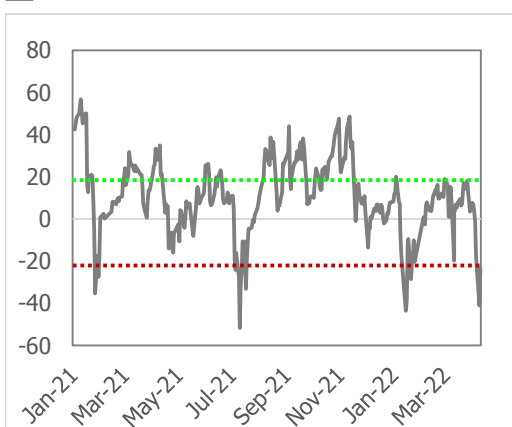


NGÀY 14/04

Tổng quan	Giá trị	Thay đổi
VN-Index	1,472.12	-0.34%
KLGD (triệu cp)	494.44	-23.76%
Giá trị (tỷ)	18,468.05	-16.16%
HNXIndex	423.69	-0.88%
KLGD (triệu cp)	57.15	-36.93%
Giá trị (tỷ)	1,725.93	-35.88%

Khối ngoại	HSX	HNX
Mua (tỷ)	1,051.97	24.46
Bán (tỷ)	1,269.44	32.29
GT ròng (tỷ)	-217.47	-7.83

Thay đổi giá trong ngày

Tâm lý thị trường

BULLTRAP LÀ GIA VỊ CỦA XU HƯỚNG SIDEWAY
Điểm nhấn giao dịch

- Thị trường mở trong sắc xanh nhờ dư địa của phiên tăng điểm ấn tượng hôm qua. Mọi thứ diễn ra vẫn rất ổn, VN-Index duy trì ở mức tăng biên độ gần 5 điểm cho đến trước khi phiên giao dịch kết thúc khoảng 1 tiếng. Lực cầu chỉ đổ vào một số nhóm ngành mà không có sự lan tỏa toàn thị trường, cùng với đó dòng tiền đổ vào dè dặt khiến VN-Index không thể bứt phá như những gì đã làm được hôm qua. Cuối phiên áp lực bán xuất hiện dù không lớn nhưng cũng đủ khiến VN-Index quay đầu giảm điểm. Kết phiên giao dịch ngày 14/04, VN-Index giảm hơn 5 điểm xuống mốc 1.472,12 điểm.
- Thanh khoản giao dịch sụt giảm trầm trọng chỉ còn hơn 18,5 nghìn tỷ trên HSX, mức thấp nhất kể từ đầu tháng 2 đến nay. Nhìn chung, có thể thấy rằng cả lực cung và lực cầu hiện tại đều đang rất yếu, do vậy thị trường vẫn đang ở trong giai đoạn khá nhạy cảm.
- Dòng tiền có sự phân hóa trong phiên hôm nay với phần nửa nhóm ngành tăng giá. Trong đó nhiều nhóm ngành đạt mức tăng mạnh như Phân bón (+5,7%), Dầu khí (+3,0%), Bán lẻ (+2,9%). Diễn biến của nhóm Phân bón và nhóm Bán lẻ phản ánh kết quả kinh doanh tích cực trong quý 1, ước tính đây là hai nhóm ngành tăng trưởng mạnh nhất trong quý 1 năm nay. Ở chiều ngược lại, các nhóm ngành mang tính chất thị trường như Ngân hàng (-1,0%), Chứng khoán (-1,0%) và Bất động sản (-1,0%) lại ghi nhận mức giảm khá mạnh. Diễn biến của nhóm Ngân hàng hôm nay có thể gây thất vọng, khi kết quả kinh doanh quý 1 của nhiều ngân hàng đã lộ diện và ghi nhận nhiều con số khả quan về lợi nhuận như VPB (+175%), SHB (+92%), STB (+50%).
- Khối ngoại bán ròng gần 220 tỷ trên HSX, trong đó họ bán nhiều nhất ở HPG (-171,1 tỷ). Ở chiều ngược lại họ tích cực gom bộ đôi hóa chất - phân bón là DGC (+92,6 tỷ) và DPM (+63,1 tỷ).

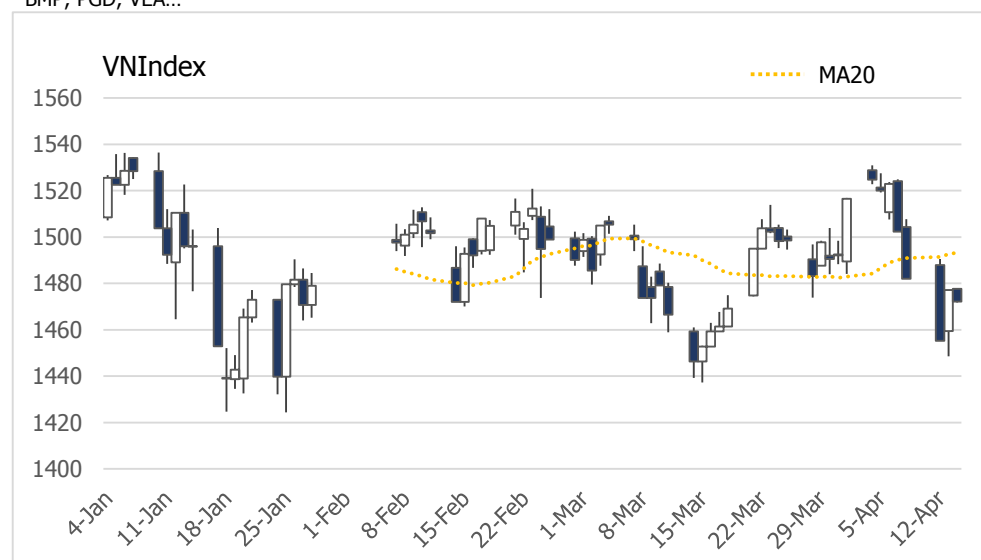
Quan điểm thị trường

Thị trường chưa thể có phiên tăng thứ 2 liên tiếp sau phiên tăng điểm rất mạnh ngày hôm qua. Phiên giảm hôm nay không quá mạnh và thanh khoản cũng sụt giảm cho thấy tâm lý của giới đầu tư vẫn đang khá thận trọng.

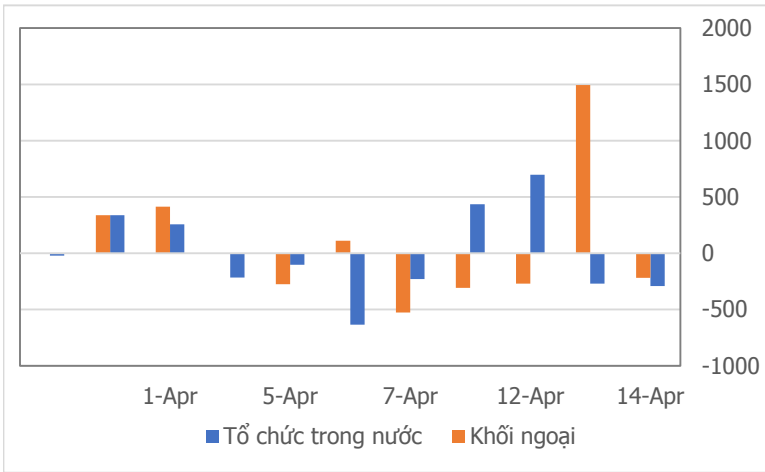
Dù thị trường chung giảm điểm thì vẫn có những dòng CP đi ngược xu hướng rất ấn tượng. Hôm nay những dòng CP như thế phải kể đến Hóa Chất – Phân bón, dòng Bán lẻ, Thủy sản hay dòng CP Dầu khí.

Về xu hướng, chúng tôi vẫn tiếp tục duy trì quan điểm thận trọng và ưu tiên cần bán hạ thêm tỷ trọng CP trong các phiên hồi phục. Ở giai đoạn hiện tại, xu hướng chưa rõ ràng, trong khi đó Vn-index vẫn đang ở vùng đỉnh, nên khả năng cao có nhịp điều chỉnh là điều có thể xảy ra.

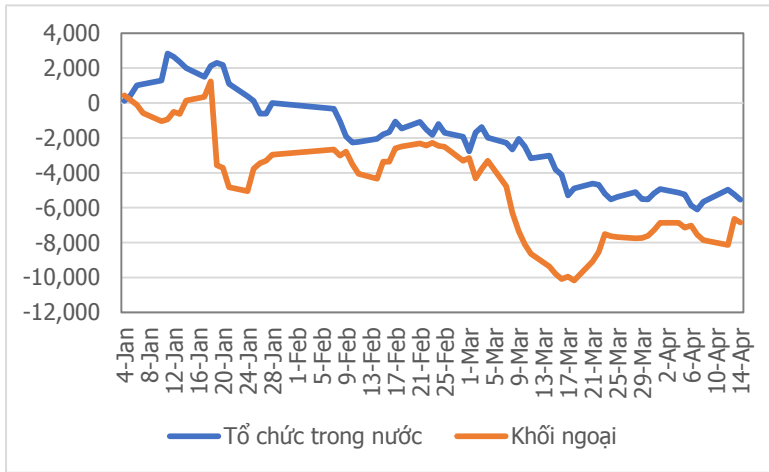
Tuy nhiên, những nhà đầu tư lướt sóng, ưa mạo hiểm có thể ưu tiên trạng thái vào nhanh ra nhanh ở một số CP có trend tăng trong thời gian vừa qua. Một số CP theo quan điểm của chúng tôi có thể tham gia lướt như BMP; PGD; VEA...



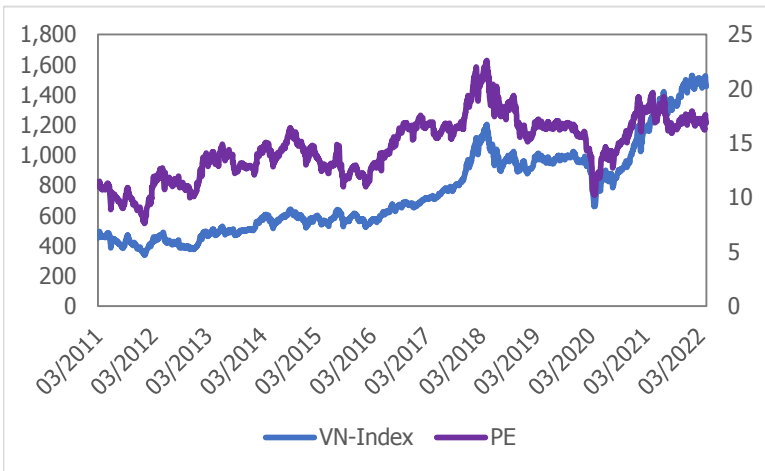
Giao dịch tổ chức trong nước và khối ngoại 10 phiên (tỷ)



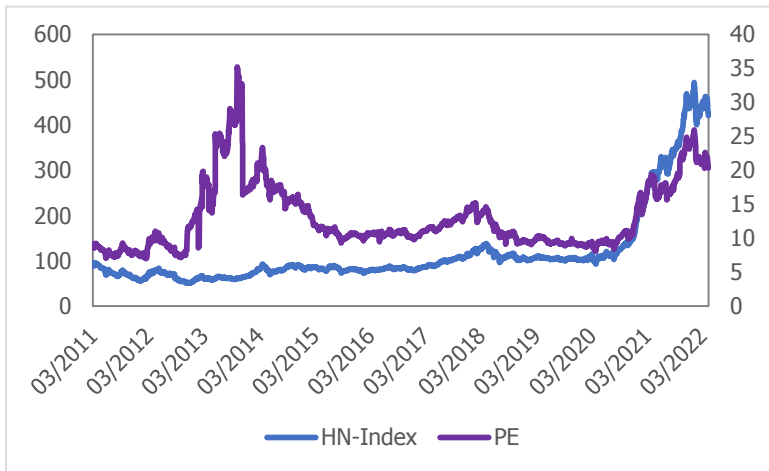
Lũy kế tổ chức trong nước và khối ngoại từ đầu năm (tỷ)



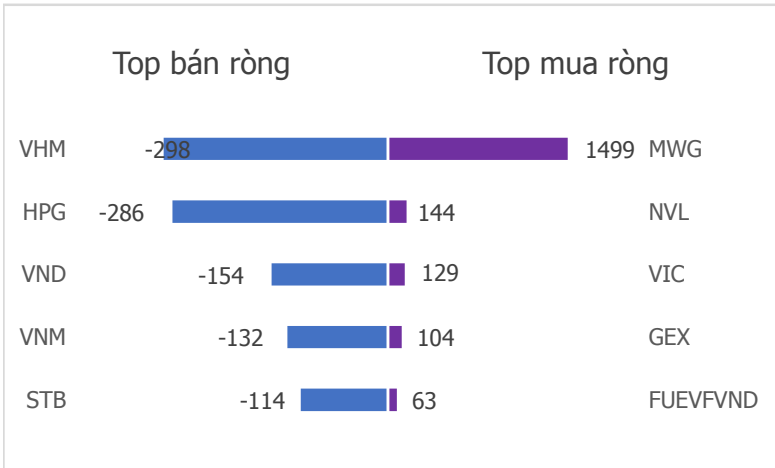
VN Index - PE lịch sử



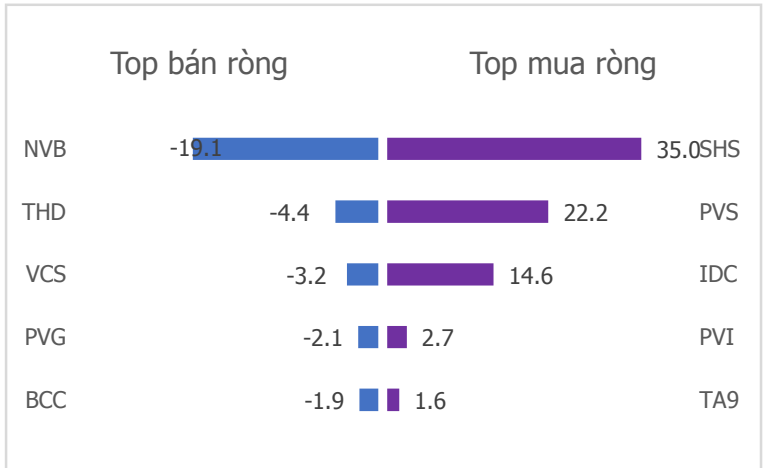
HNX Index - PE lịch sử



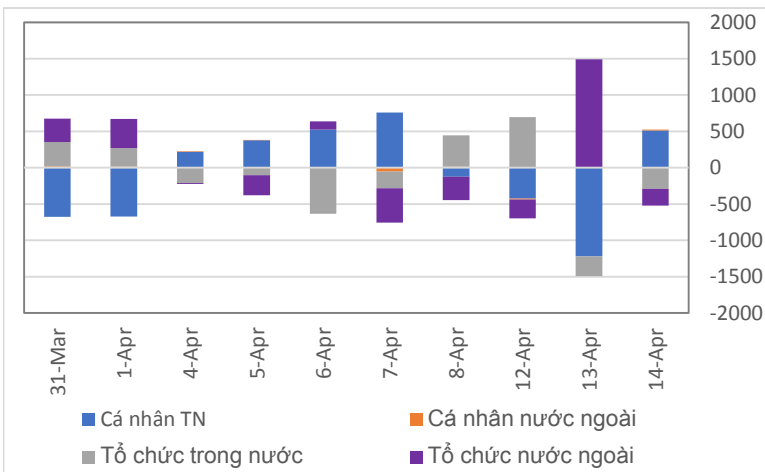
Top mua bán ròng khối ngoại 5 phiên gần nhất HSX (tỷ)



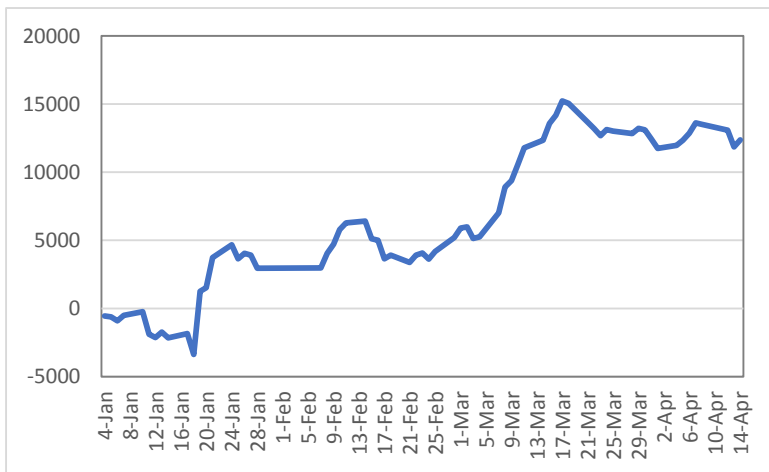
Top mua bán ròng khối ngoại 5 phiên gần nhất HNX (tỷ)



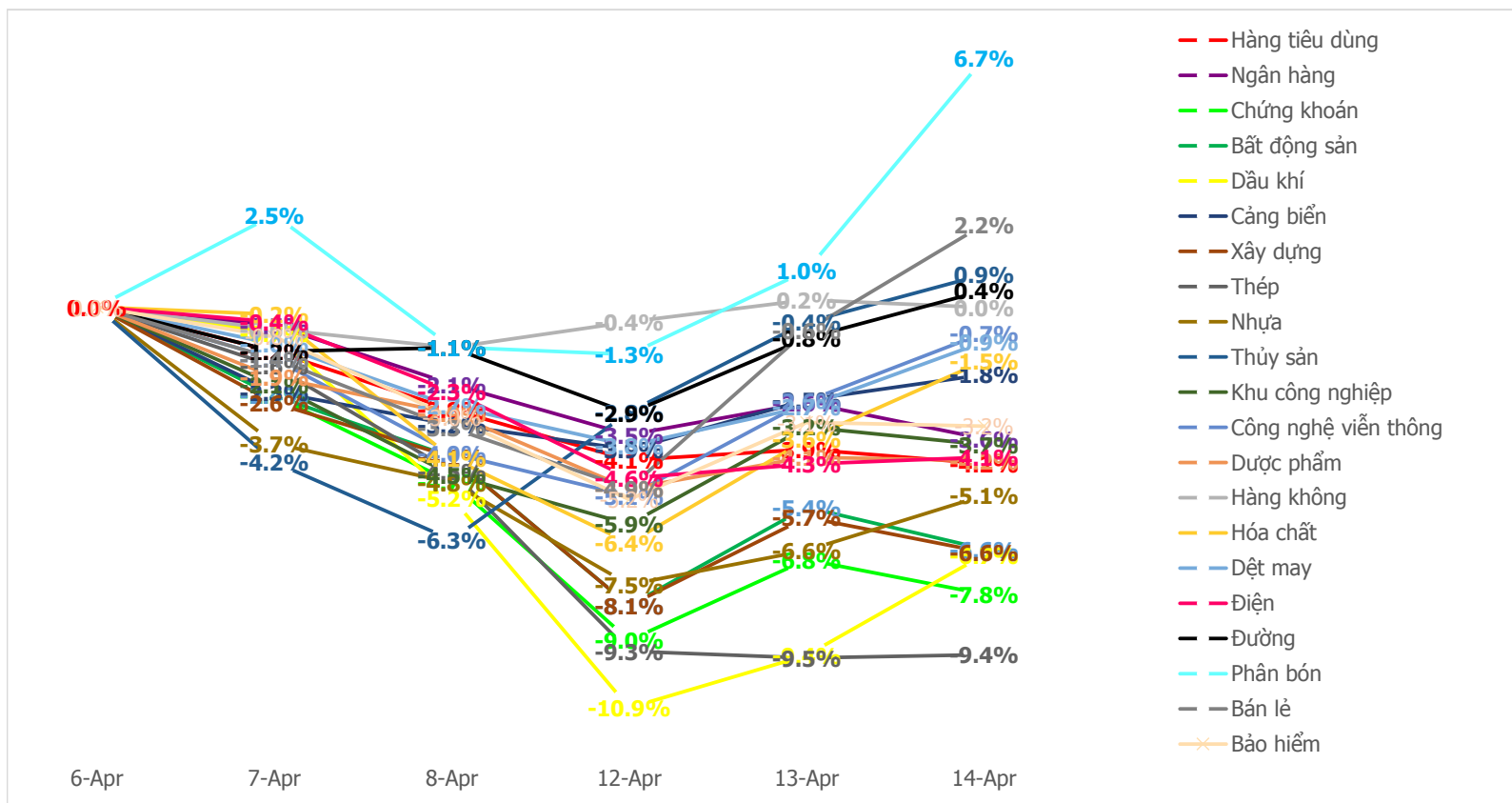
Giao dịch theo nhà đầu tư 10 phiên gần nhất (tỷ)



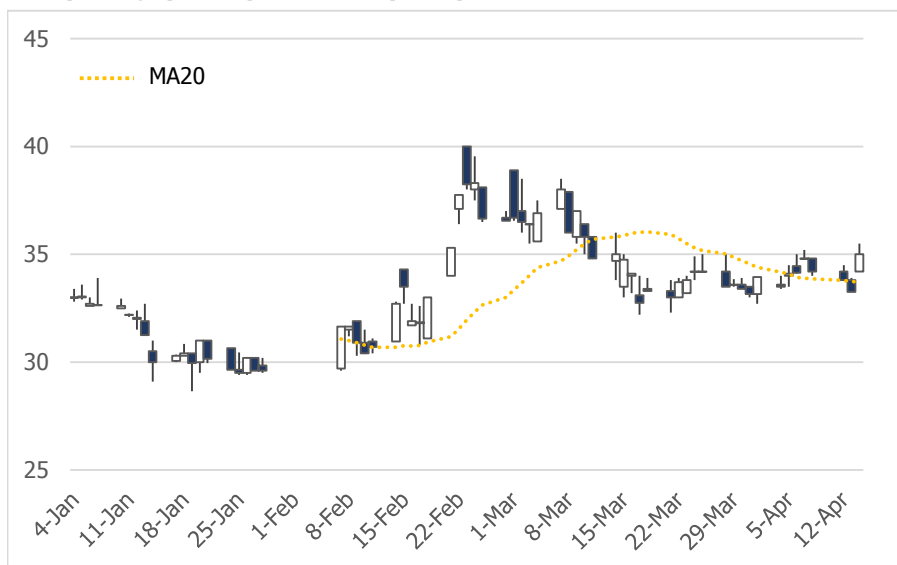
Giao dịch nhà đầu tư cá nhân trong nước lũy kế (tỷ)



Diễn biến giao dịch theo nhóm ngành 5 phiên gần nhất

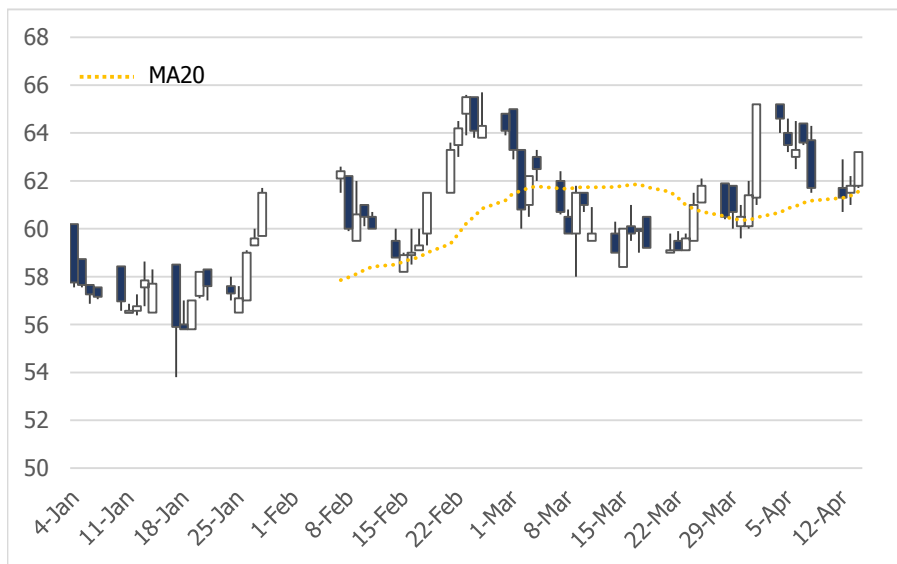


Khuyến nghị theo phân tích kỹ thuật



PGD: CTCP Phân phối Khí thấp áp Dầu khí Việt Nam

- Cổ phiếu PGD sau khi trải qua quá trình điều chỉnh đã tạo ra mô hình W và cho thấy sự cạn kiệt lực bán khi tăng mạnh trong phiên giao dịch hôm nay và đóng cửa tại mức giá 35.000 (+5,3%) với khối lượng đột biến, với điểm mua tạo ra trong phiên hôm nay khi giá vượt qua neckline chúng tôi đánh giá PGD sẽ có thể tiếp tục xu hướng phục hồi trong giai đoạn tới. Tuy nhiên mức giá 36.500 và 38.000 là các mức kháng cự khá mạnh của PGD do đó chiến lược hợp lý cho hiện tại là quan sát và có thể tiếp tục nắm giữ nếu đang hold cổ phiếu.



BMP - CTCP Nhựa Bình Minh

- Cổ phiếu BMP sau nhịp điều chỉnh khối lượng giao dịch thấp đã bật tăng khi chạm biên dưới của kênh xu hướng trong phiên giao dịch hôm nay khi kết phiên giá đóng cửa tại 63.200 (+2,3%) với khối lượng khá tốt, do vậy chúng tôi kỳ vọng BMP sẽ có thể tiếp tục xu hướng phục hồi trong giai đoạn tới.
- Điểm mua: 63.200
- Target: 69.900
- Cutloss: 60.000

Danh mục khuyến nghị đầu tư của CSI

Mã	Tên doanh nghiệp	Vốn hóa (tỷ)	Đóng cửa	Giá KN	Ngày KN	Trạng thái	Lợi nhuận	Link
BID	Ngân hàng ĐTP Việt Nam	206,894	40,500	48,400	10/02/2022	Nắm giữ	-16.3%	Xem
VCG	CTCP XNK XD Việt Nam	18,530	40,800	43,200	28/02/2022	Nắm giữ	-5.6%	Xem
CTD	CTCP Xây dựng Coteccon	5,628	75,000	106,000	04/01/2022	Nắm giữ	-29.2%	Xem
HDG	Tập đoàn Hà Đô	13,698	66,500	49,400	11/08/2021	Nắm giữ	34.6%	Xem
FPT	Công ty cổ phần FPT	104,459	116,600	92,100	22/07/2021	Nắm giữ	26.6%	Xem
VPB	NH Việt Nam Thịnh Vượng	173,373	39,500	34,200	31/08/2021	Nắm giữ	15.5%	Xem
TPB	Ngân hàng Tiên Phong	63,270	39,050	33,000	22/07/2021	Nắm giữ	18.3%	Xem
TCB	Ngân hàng Kỹ Thương	168,524	47,300	50,900	25/06/2021	Nắm giữ	-7.1%	Xem
LHG	CTCP Long Hậu	2,886	58,900	39,000	15/06/2021	Đã bán	24.4%	Xem
MSB	Ngân hàng Hàng Hải	38,417	25,200	17,800	13/05/2021	Nắm giữ	41.6%	Xem
SED	Giáo dục Phương Nam	227	24,400	17,700	12/05/2021	Nắm giữ	37.9%	Xem
HND	Nhiệt điện Hải Phòng	9,120	18,306	20,450	04/05/2021	Nắm giữ	-10.5%	Xem

LIÊN HỆ TRUNG TÂM NGHIÊN CỨU CSI: csi.research@vnsci.com.vn

Tel: (+84) 24 3926 0099 (109)

Người thực hiện: Lê Văn Thành

Chuyên viên Phân tích Kinh tế Vĩ mô và Thị trường Chứng khoán

Email: thanhlv@vnsci.com.vn

Hệ Thống Khuyến Nghị: Hệ thống khuyến nghị của CTCP Chứng khoán Kiến Thiết Việt Nam (CSI) được xây dựng dựa trên mức chênh lệch của giá mục tiêu 12 tháng và giá cổ phiếu trên thị trường tại thời điểm đánh giá.

Xếp hạng	Khi (giá mục tiêu – giá hiện tại)/giá hiện tại
MUA	>=20%
KHẢ QUAN	Từ 10% đến 20%
PHÙ HỢP THỊ TRƯỜNG	Từ -10% đến +10%
KÉM KHẢ QUAN	Từ -10% đến - 20%
BÁN	<= -20%

Tuyên bố miễn trách nhiệm: Bản quyền thuộc về Công ty Cổ phần Chứng khoán Kiến Thiết Việt Nam (CSI), Những thông tin sử dụng trong báo cáo được thu thập từ những nguồn đáng tin cậy và CSI không chịu trách nhiệm về tính chính xác của chúng, Quan điểm thể hiện trong báo cáo này là của (các) tác giả và không nhất thiết liên hệ với quan điểm chính thức của CSI, Không một thông tin cũng như ý kiến nào được viết ra nhằm mục đích quảng cáo hay khuyến nghị mua/bán bất kỳ chứng khoán nào, Báo cáo này không được phép sao chép, tái bản bởi bất kỳ cá nhân hoặc tổ chức nào khi chưa được phép của CSI.

TRỤ SỞ CSI

Tầng 11 Tòa Nhà Diamond Flower, số 48 Lê Văn Lương, Phường Nhân Chính, Quận Thanh Xuân, Hà Nội

ĐT: + 84 24 3926 0099 Website: <https://www.vnsci.com.vn>