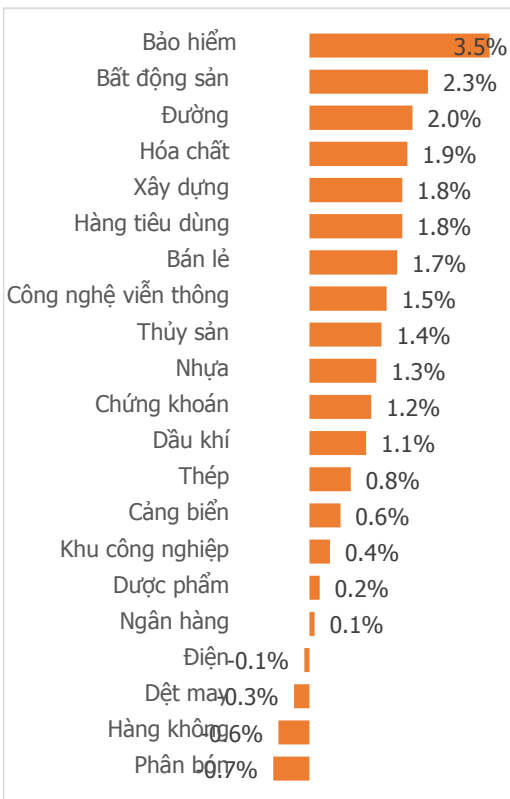
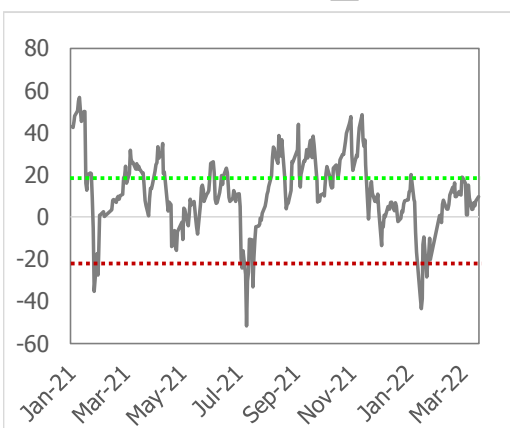


NGÀY 21/03

Tổng quan	Giá trị	Thay đổi
VN-Index	1,494.95	1.76%
KLGD (triệu cp)	759.62	-1.61%
Giá trị (tỷ)	24,161.84	-0.18%
HNXIndex	458.29	1.57%
KLGD (triệu cp)	106.50	-18.25%
Giá trị (tỷ)	3,352.16	-15.30%

Khoi ngoại	HSX	HNX
Mua (tỷ)	1,703.23	16.64
Bán (tỷ)	601.96	29.53
GT ròng (tỷ)	1,101.27	-12.89

Thay đổi giá trị giao dịch ngày

Tâm lý thị trường

TRÊN ĐỜI CÓ HAI THỨ ĐI NGANG: CON CUA VÀ VN-INDEX HIỆN TẠI
Điểm nhấn giao dịch

- Một khởi đầu như mơ cho tuần giao dịch mới. VN-Index mở cửa trong sắc xanh trong phiên đầu tuần và liên tục khuếch tán biên độ tăng điểm khi những bất ổn vĩ mô đã tạm lắng xuống. Mạch tăng liên tiếp của chỉ số được thay đổi từ con số 4 sang con số 5. Dòng tiền có sự bùng nổ vào phiên chiều khi các nhóm ngành nối đuôi nhau bứt phá, đặc biệt là diễn biến tích cực ở nhóm Bất động sản giúp VN-Index bay lên một cách thoăn thoắt. Kết thúc phiên giao dịch ngày 21/03, VN-Index tăng 25,85 điểm lên mốc 1.494,95 điểm.
- Sắc xanh lan tỏa toàn thị trường trong phiên hôm nay, chỉ có số ít ngành giảm giá là Hàng không (-0,6%), Dệt may (-0,3%), Phân bón (-0,7%), Điện (-0,1%). Ở chiều ngược lại, các ngành dẫn dắt thị trường trong phiên hôm nay là Bảo hiểm (+3,5%), Bán lẻ (+1,7%), Bất động sản (+2,3%). Nếu như phiên sáng là show diễn của các cổ phiếu Bảo hiểm thì trong phiên chiều, Bất động sản bất ngờ nổi sóng và điều này cũng thu hút dòng tiền đổ mạnh làm gia tăng thanh khoản giao dịch. Đối với nhóm bảo hiểm, đây là nhóm ngành được cho là sẽ hưởng lợi khi lãi suất được dự báo là sẽ tăng trong thời gian tới, do phần lớn tài sản của các doanh nghiệp bảo hiểm là đem đi đầu tư tài chính.
- Thanh khoản đã có sự cải thiện cho thấy tâm lý của giới đầu tư là khá tích cực. Cụ thể, giá trị giao dịch trên HSX đạt 24.161 tỷ tăng 7,0% so với giá trị giao dịch trung bình của tuần trước.
- Sau tuần cơ cấu danh mục của quý đầu tiên, giao dịch của các nhà đầu tư nước ngoài đang có những chuyển biến rõ nét. Cụ thể, họ mua ròng lên đến gần 1.100 tỷ trên HSX trong phiên hôm nay. Tại chiều mua, cổ phiếu STB được khối ngoại rót ròng tích cực với 116 tỷ, bên cạnh GEX cũng được mua ròng 113 tỷ, GAS được mua ròng 61 tỷ. Ngoài ra, danh sách mua ròng còn có cổ phiếu VRE (57 tỷ), hay mã VNM (53 tỷ).

Quan điểm thị trường

Phiên giao dịch đầu tuần cực kỳ ấn tượng của chứng trường Việt. Mở cửa tăng tốt và càng giao dịch càng cuốn hút dòng tiền, giúp Vn-index kết phiên một cách rất thăng hoa, đóng cửa ở mức cao nhất ngày và vượt mốc 1.490 điểm.

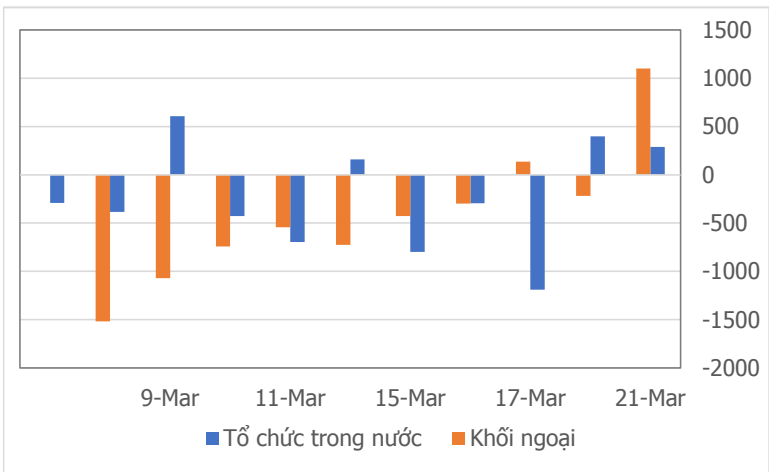
Dòng tiền tăng điểm lan tỏa ra nhiều nhóm ngành, nhưng tăng ấn tượng phải kể đến nhóm Bảo hiểm, Bất động sản và Bán lẻ... Bên cạnh biên độ tăng điểm tăng mạnh thì thanh khoản cũng được cải thiện khá tốt trong phiên hôm nay, dù chưa có sự đột phá mạnh mẽ. Phiên tăng hôm nay là tín hiệu tích cực đầu tiên cho thấy xu hướng tăng giá có khả năng cao sẽ quay trở lại.

Phiên hôm nay cũng là phiên tăng thứ 5 liên tiếp của Vn-index, đẩy Vn-index tiếp cận mốc tâm lý 1.500 điểm. Khả năng có thể xảy ra nhịp điều chỉnh sau nhiều phiên tăng điểm và đang tiến sát mốc kháng cự tâm lý. Tuy nhiên, với tín hiệu hôm nay, chúng tôi nhận thấy cơ hội đang lớn dần hơn rủi ro. Vì vậy cần nhịp chỉnh nếu có để có điểm mua an toàn.

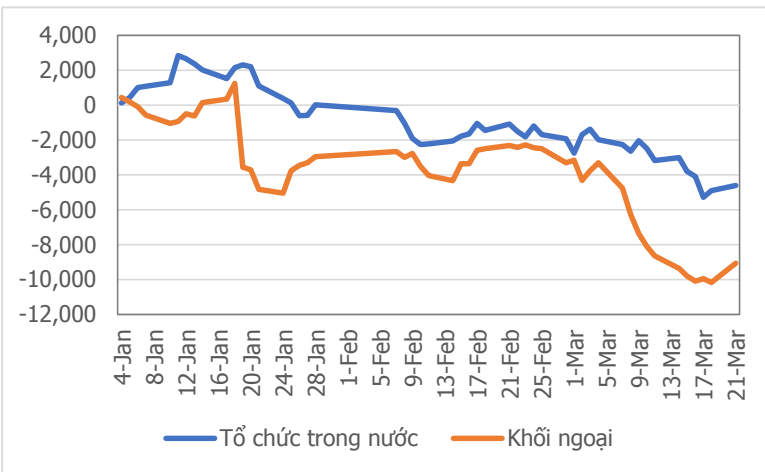
Một số CP bứt phá mạnh đáng chú ý theo quan sát của chúng tôi trong phiên hôm nay như: BMI; MIG; NLG; PLC....



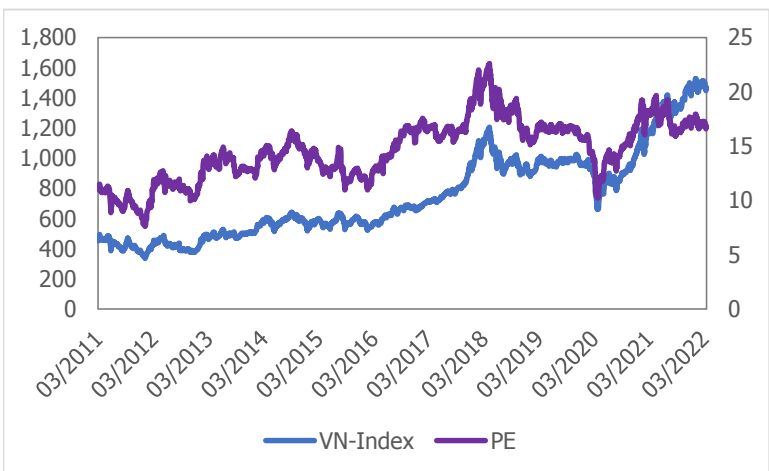
Giao dịch tổ chức trong nước và khối ngoại 10 phiên (tỷ)



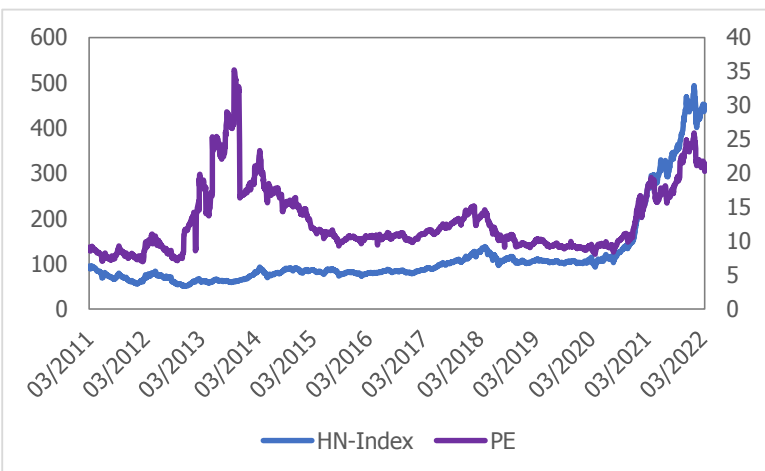
Lũy kế tổ chức trong nước và khối ngoại từ đầu năm (tỷ)



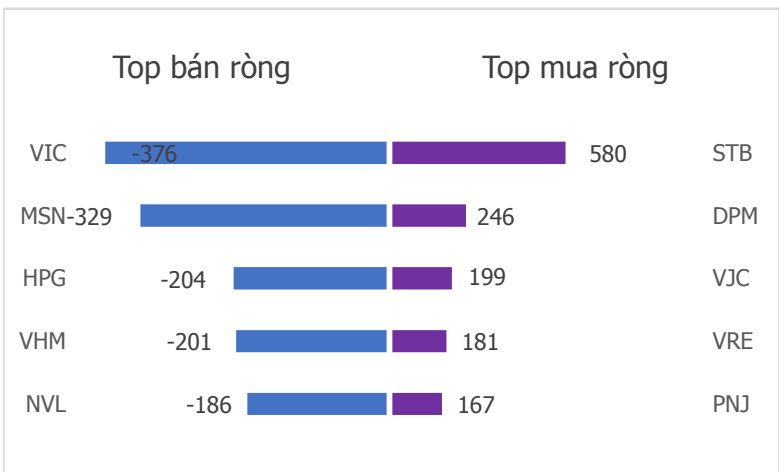
VN Index - PE lịch sử



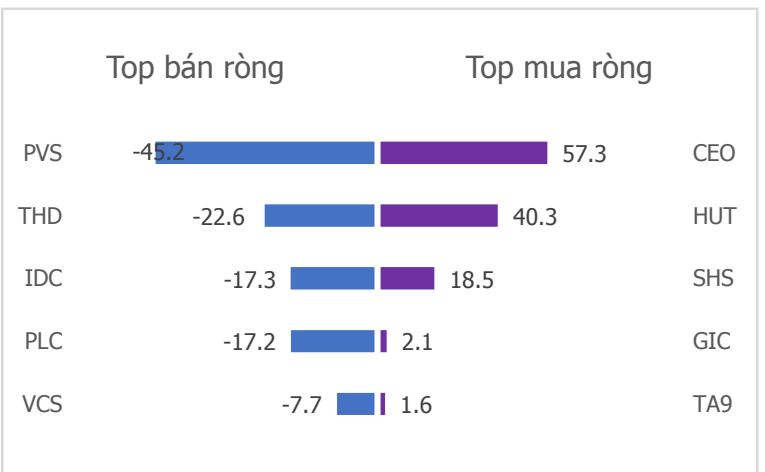
HNX Index - PE lịch sử



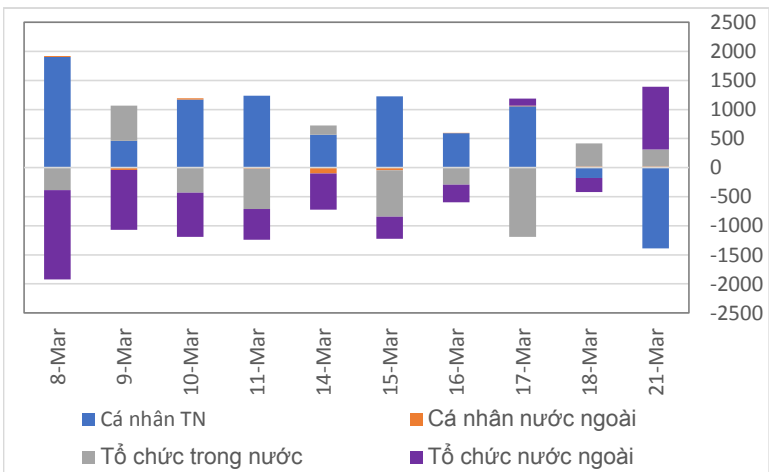
Top mua bán ròng khối ngoại 5 phiên gần nhất HSX (tỷ)



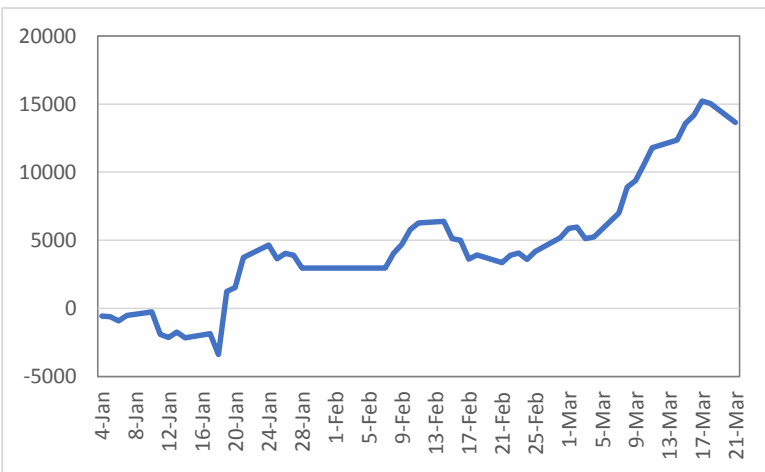
Top mua bán ròng khối ngoại 5 phiên gần nhất HNX (tỷ)



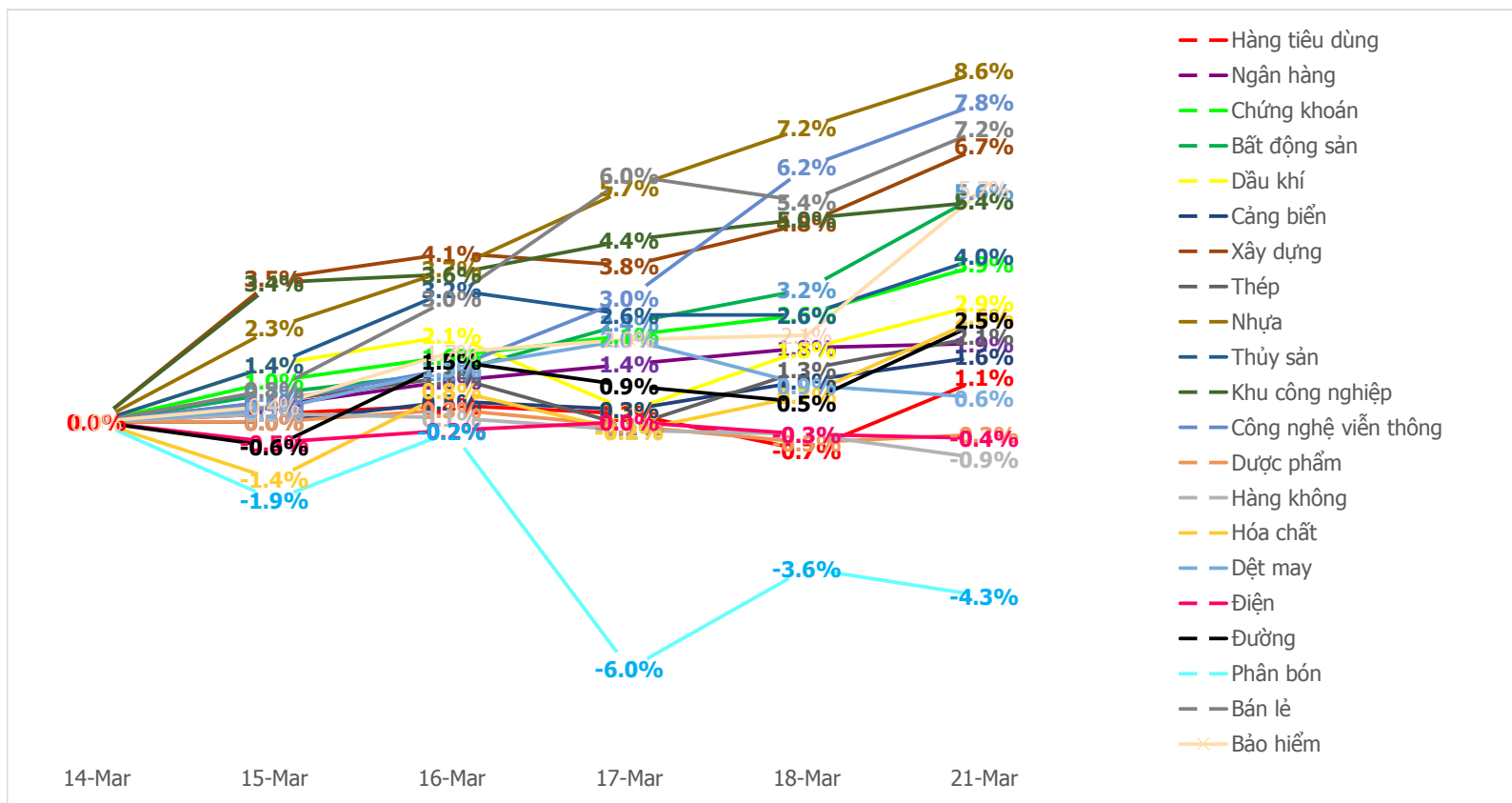
Giao dịch theo nhà đầu tư 10 phiên gần nhất (tỷ)



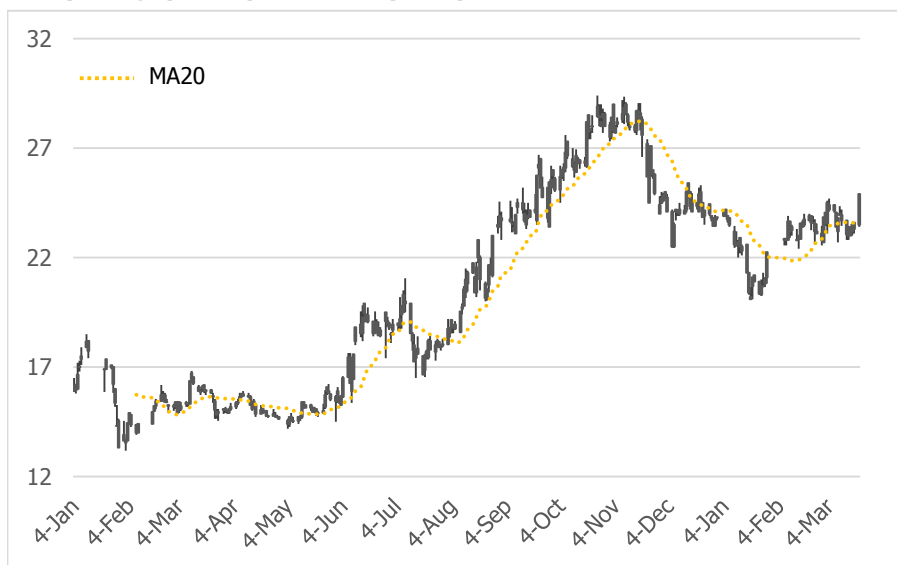
Giao dịch nhà đầu tư cá nhân trong nước lũy kế (tỷ)



Diễn biến giao dịch theo nhóm ngành 5 phiên gần nhất

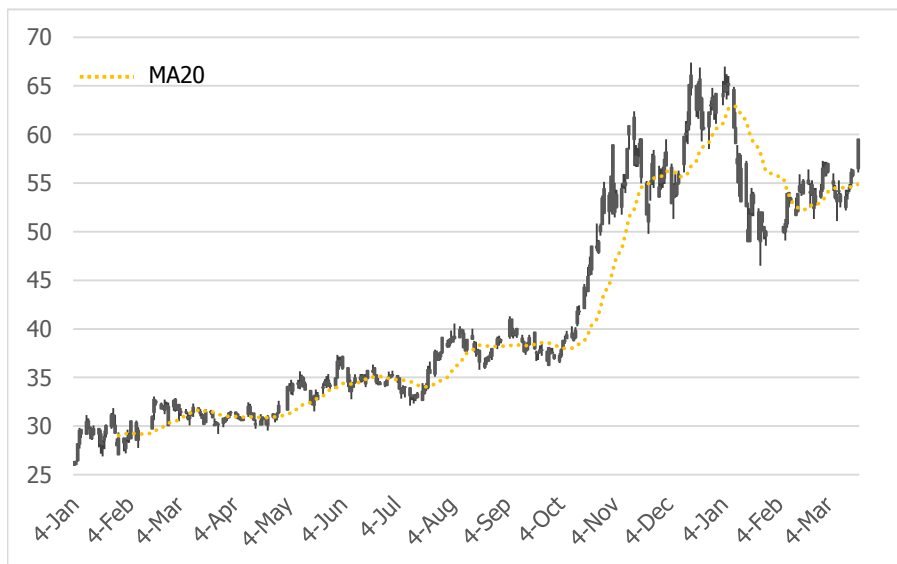


Khuyến nghị theo phân tích kỹ thuật



MIG: Tổng CTCP Bảo hiểm Quân Đội

- Cổ phiếu MIG sau nhịp điều chỉnh rũ bỏ với khối lượng giao dịch giảm dần đã bật tăng mạnh (+6,87%) trong phiên giao dịch hôm nay với thanh khoản đột biến đóng cửa tại 24,900 đ/cp qua đó xác nhận MIG đã lấy lại được xu hướng tăng đã gây trước đó và vượt kháng cự gần nhất thành công, kỳ vọng cổ phiếu sẽ có thể tiếp tục xu hướng phục hồi.
- Vùng mua: 24,900
- Giá mục tiêu: 28,500
- Cắt lỗ: 22,500



NLG: CTCP Đầu tư Nam Long

- NLG đã trải qua 1 giai đoạn tích lũy tương đối sau quá trình điều chỉnh và phiên giao dịch hôm nay đã bật tăng mạnh (+6.63%) kèm khối lượng giao dịch đột biến sau khi test cung không thành công ở thời điểm trước đó, kỳ vọng cổ phiếu sẽ tiếp tục xu hướng tăng giá sắp tới. Tuy nhiên, vùng giá 62,500 là mốc kháng cự mạnh của NLG khi đây là vùng đỉnh cũ ngắn hạn, do đó nên tiếp tục quan sát phản ứng của cổ phiếu tại vùng giá này để có thể đưa ra chiến lược phù hợp.

Danh mục khuyến nghị đầu tư của CSI

Mã	Tên doanh nghiệp	Vốn hóa (tỷ)	Đóng cửa	Giá KN	Ngày KN	Trạng thái	Lợi nhuận	Link
CTD	CTCP Xây dựng Coteccon	6,426	86,400	106,000	04/01/2022	Nắm giữ	-18.5%	Xem
HDG	Tập đoàn Hà Đô	14,738	73,500	49,400	11/08/2021	Nắm giữ	48.8%	Xem
FPT	Công ty cổ phần FPT	86,308	95,300	92,100	22/07/2021	Nắm giữ	3.5%	Xem
VPB	NH Việt Nam Thịnh Vượng	161,148	36,800	34,200	31/08/2021	Nắm giữ	7.6%	Xem
TPB	Ngân hàng Tiên Phong	62,479	39,900	33,000	22/07/2021	Nắm giữ	20.9%	Xem
TCB	Ngân hàng Kỹ Thương	172,737	49,450	50,900	25/06/2021	Nắm giữ	-2.8%	Xem
LHG	CTCP Long Hậu	2,536	50,700	39,000	15/06/2021	Đã bán	24.4%	Xem
MSB	Ngân hàng Hàng Hải	39,410	25,900	17,800	13/05/2021	Nắm giữ	45.5%	Xem
SED	Giáo dục Phương Nam	227	24,300	17,700	12/05/2021	Nắm giữ	37.3%	Xem
HND	Nhiệt điện Hải Phòng	9,733	19,451	20,450	04/05/2021	Nắm giữ	-4.9%	Xem

LIÊN HỆ TRUNG TÂM NGHIÊN CỨU CSI: csi.research@vncsi.com.vn

Tel: (+84) 24 3926 0099 (109)

Người thực hiện: Lê Văn Thành

Chuyên viên Phân tích Kinh tế Vĩ mô và Thị trường Chứng khoán

Email: thanhlv@vncsi.com.vn

Hệ Thống Khuyến Nghị: Hệ thống khuyến nghị của CTCP Chứng khoán Kiến Thiết Việt Nam (CSI) được xây dựng dựa trên mức chênh lệch của giá mục tiêu 12 tháng và giá cổ phiếu trên thị trường tại thời điểm đánh giá.

Xếp hạng	Khi (giá mục tiêu – giá hiện tại)/giá hiện tại
MUA	>=20%
KHẢ QUAN	Từ 10% đến 20%
PHÙ HỢP THỊ TRƯỜNG	Từ -10% đến +10%
KÉM KHẢ QUAN	Từ -10% đến - 20%
BÁN	<= -20%

Tuyên bố miễn trách nhiệm: Bản quyền thuộc về Công ty Cổ phần Chứng khoán Kiến Thiết Việt Nam (CSI), Những thông tin sử dụng trong báo cáo được thu thập từ những nguồn đáng tin cậy và CSI không chịu trách nhiệm về tính chính xác của chúng, Quan điểm thể hiện trong báo cáo này là của (các) tác giả và không nhất thiết liên hệ với quan điểm chính thức của CSI, Không một thông tin cũng như ý kiến nào được viết ra nhằm mục đích quảng cáo hay khuyến nghị mua/bán bất kỳ chứng khoán nào, Báo cáo này không được phép sao chép, tái bản bởi bất kỳ cá nhân hoặc tổ chức nào khi chưa được phép của CSI.

TRỤ SỞ CSI

Tầng 11 Tòa Nhà Diamond Flower, số 48 Lê Văn Lương, Phường Nhân Chính, Quận Thanh Xuân, Hà Nội

ĐT: + 84 24 3926 0099 Webiste: <https://www.vncsi.com.vn>