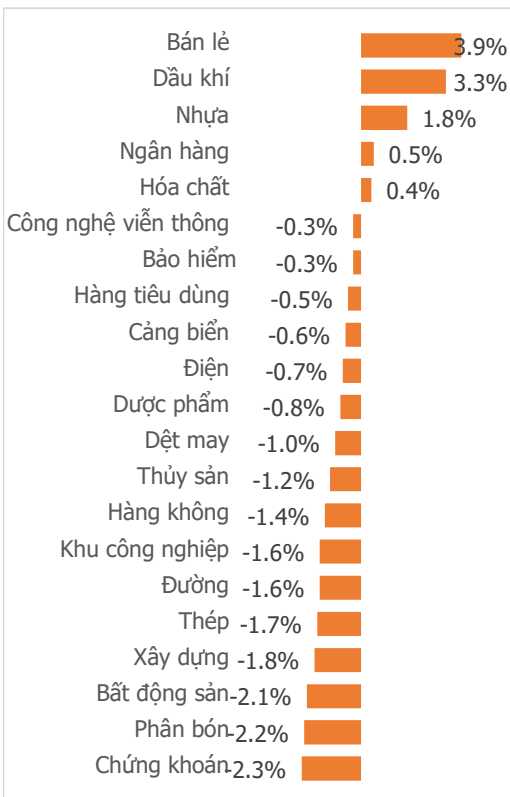
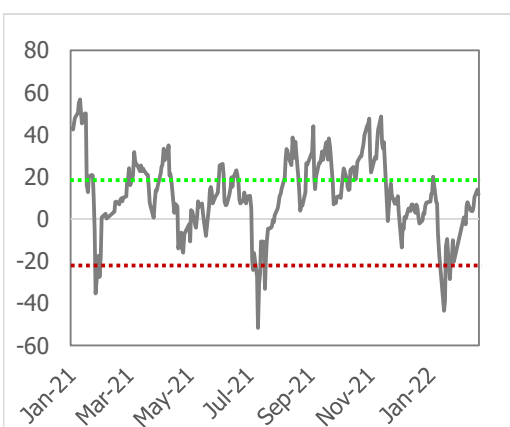


**NGÀY 22/02**

| Tổng quan       | Giá trị   | Thay đổi |
|-----------------|-----------|----------|
| VN-Index        | 1,503.47  | -0.49%   |
| KLGD (triệu cp) | 875.22    | 14.82%   |
| Giá trị (tỷ)    | 28,199.52 | 20.57%   |
| HNXIndex        | 434.43    | -1.49%   |
| KLGD (triệu cp) | 120.74    | 16.67%   |
| Giá trị (tỷ)    | 3,685.61  | 28.13%   |

| Khối ngoại   | HSX      | HNX   |
|--------------|----------|-------|
| Mua (tỷ)     | 1,189.29 | 25.16 |
| Bán (tỷ)     | 1,297.06 | 25.04 |
| GT ròng (tỷ) | -107.77  | 0.12  |

**Thay đổi giá trị giao dịch ngày**

**Tâm lý thị trường**

**ƠN GIỜ LÀ MỘT CÂY NẼN RÚT CHÂN**
**Điểm nhấn giao dịch**

- Những hành động quân sự của "chú gấu Nga" tiếp tục khiến thị trường toàn cầu chao đảo, nhưng VN-Index một lần nữa lên tiếng rằng: "chúng tôi không sợ điều đó". Thị trường dù mở cửa giảm mạnh và có lúc ghi nhận mức giảm 26 điểm nhưng lực lượng cầm tiền - lực lượng đứng ngoài đợt hồi phục vừa qua của thị trường chỉ chờ có thể nhập cuộc. Mỗi nhịp hoảng loạn bán ra, dòng tiền bắt đáy đều "cân" hết, giúp cho VN-Index hồi phục xuất sắc và đóng cửa chỉ còn giảm 7,37 điểm so với ngày hôm qua. Kết thúc phiên ngày 22/02, VN-Index giảm xuống mốc 1.503,47 điểm.
- Dòng tiền hoảng loạn bán ra kết hợp với dòng tiền bắt đáy đổ vào khiến giao dịch của thị trường hôm nay diễn ra khá sôi động. Giá trị giao dịch trên HSX đạt 28.199 tỷ, ghi nhận mức cao nhất trong vòng 21 phiên đổ lại đây.
- Sắc đỏ bao trùm toàn thị trường, chỉ có duy nhất 5 nhóm ngành tăng điểm hôm nay. Trong đó, nổi bật nhất là các cổ phiếu Bán lẻ (+3,9%). Chúng tôi chưa tìm hiểu được nguyên nhân khiến nhiều cổ phiếu Bán lẻ tăng trần hôm nay, song đây sẽ là nhóm ngành hồi phục tích cực trong năm 2022 do nhu cầu tiêu dùng trong nước phục hồi. Nhóm Dầu khí (+3,3%) cũng tăng mạnh nhờ giá dầu leo thang do căng thẳng Nga - Ukraina. Ngoài ra, lực đỡ vô cùng quan trọng trong phiên hôm nay không thể không nhắc đến các cổ phiếu Ngân hàng (+0,5%). Ở phía giảm điểm, nhiều ngành ghi nhận mức giảm trên 2% như Chứng khoán (-2,3%), Bất động sản (-2,1%), Phân bón (-2,2%).
- Khối ngoại bán ròng nhẹ 107 tỷ trên HSX, chấm dứt mạch 3 phiên mua ròng liên tiếp. Ở chiều mua, họ tiếp tục "gom" các mã bất động sản như VHM, DXG, KBC... Dòng tiền các nhà đầu tư nước ngoài vốn rất nhạy cảm với các yếu tố vĩ mô, do đó chúng tôi cho rằng bất ổn chính trị ngoài Việt Nam cũng đang gây sức ép cho họ.

**Quan điểm thị trường**

Đập cùng nhịp với thị trường chứng khoán thế giới, chứng trường Việt hôm nay cũng giảm điểm khá mạnh trước những thông tin về căng thẳng chính trị giữa Nga – Ukraine. Tâm lý của giới đầu tư khá bất ổn đã khiến cho áp lực bán tăng mạnh khi mở cửa, thậm chí trong phiên còn có lúc giảm mạnh tới 26 điểm, test ngưỡng hỗ trợ 1.485 điểm và bật hồi trở lại.

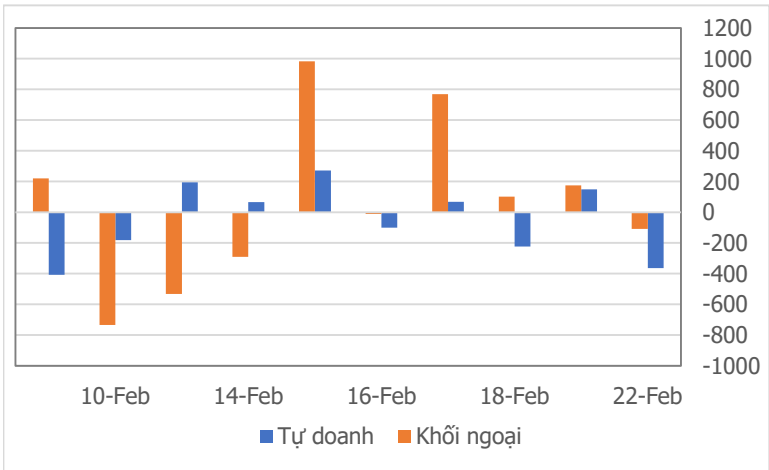
Hầu hết cá nhóm ngành đều bị áp lực bán rất lớn, và trong nhiều trường hợp như thế thì dòng ngân hàng lại trở thành chiếc phao cứu chỉ số. Ngoài ra nhóm dầu khí hôm nay cũng tăng mạnh khi giá dầu thế giới đang leo thang trước những thông tin về căng thẳng chính trị giữa Nga – Ukraine.

Phiên giảm điểm với thanh khoản tăng mạnh, nhưng đây chưa phải là tín hiệu quá xấu khi đà giảm đã được thu hẹp đáng kể về cuối phiên và chỉ số Vn-index vẫn giữ vững mốc tâm lý 1.500 điểm trước những phong ba bão tố đến từ thế giới. Chúng tôi vẫn kỳ vọng vào xu hướng tích cực của thị trường.

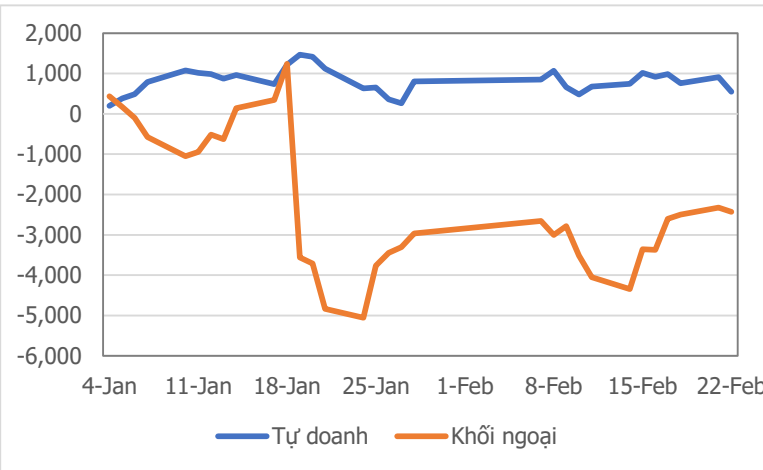
Một số mã bứt phá đáng chú ý trong phiên giao dịch hôm nay: MBB; MWG; PVC...



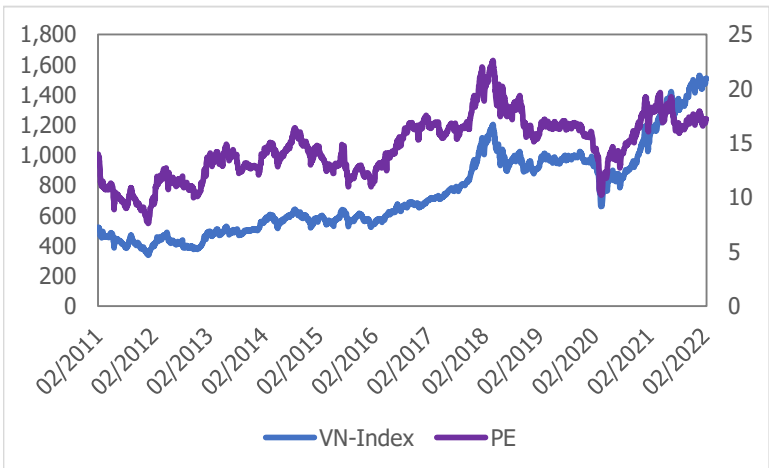
**Giao dịch tự doanh và khối ngoại 10 phiên gần nhất (tỷ)**



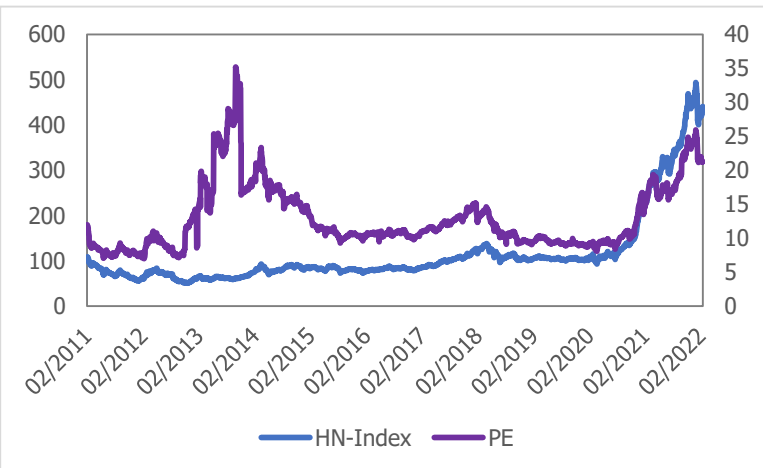
**Giá trị lũy kế tự doanh và khối ngoại từ đầu năm (tỷ)**



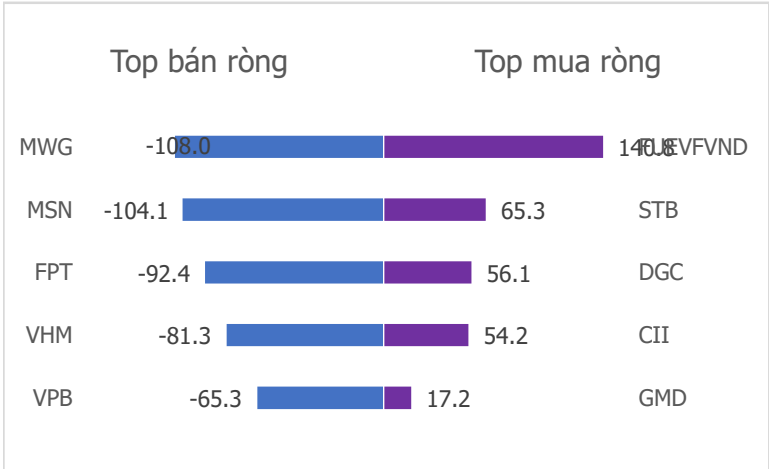
**VN Index - PE lịch sử**



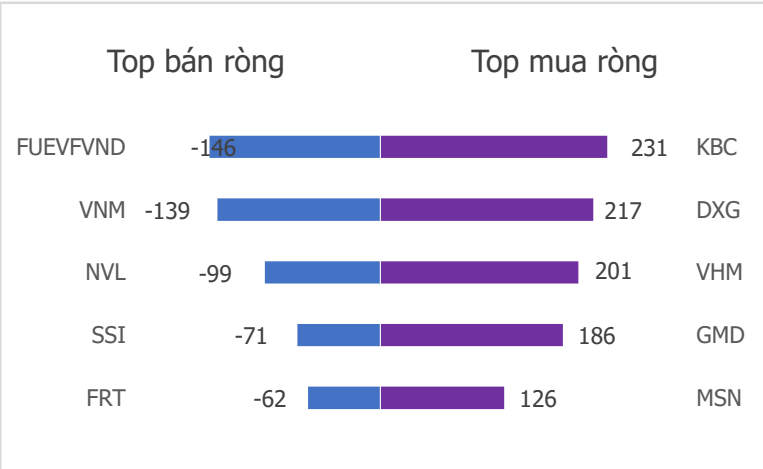
**HNX Index - PE lịch sử**



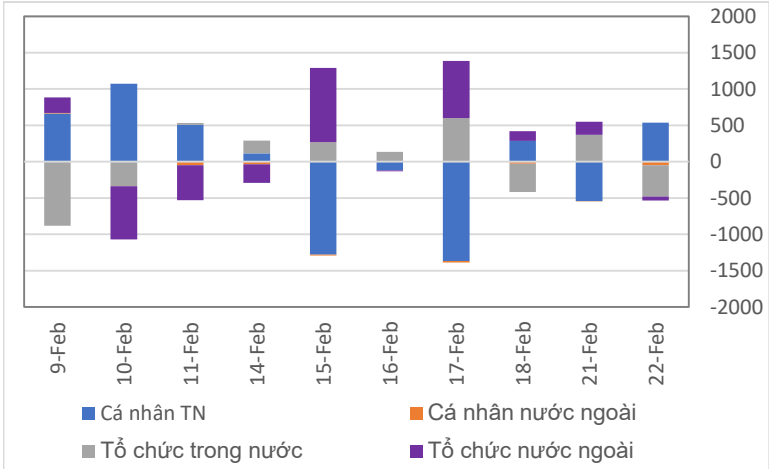
**Top mua bán ròng tự doanh 5 phiên gần nhất (tỷ)**



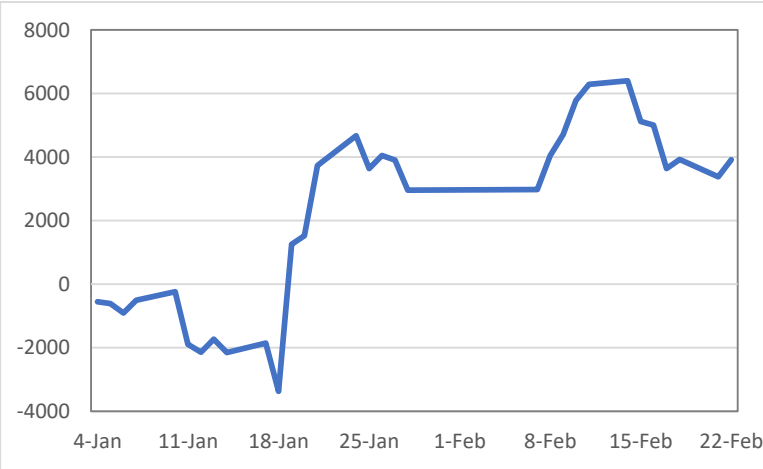
**Top mua bán ròng khối ngoại 5 phiên gần nhất (tỷ)**



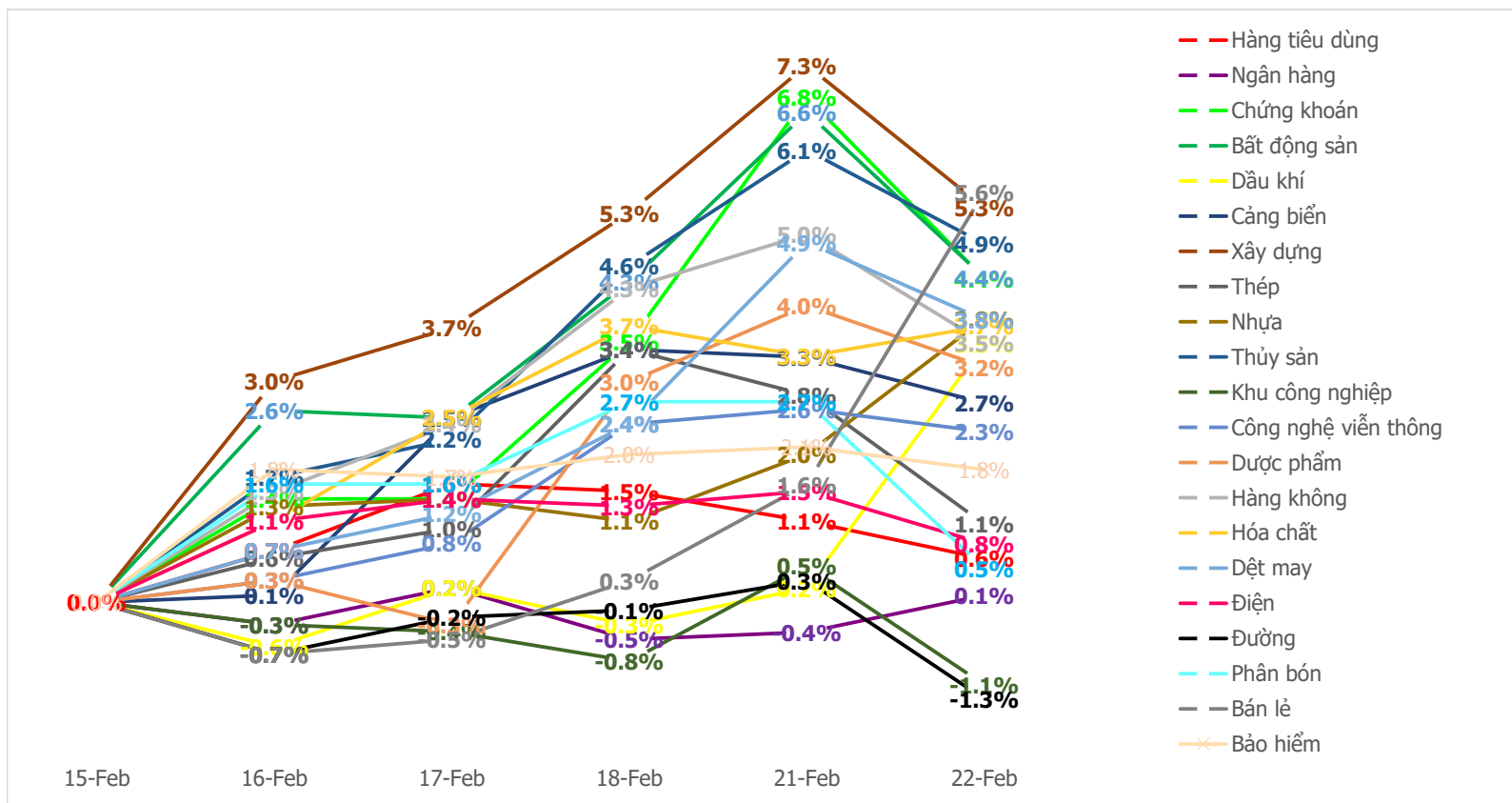
**Giao dịch theo nhà đầu tư 10 phiên gần nhất (tỷ)**



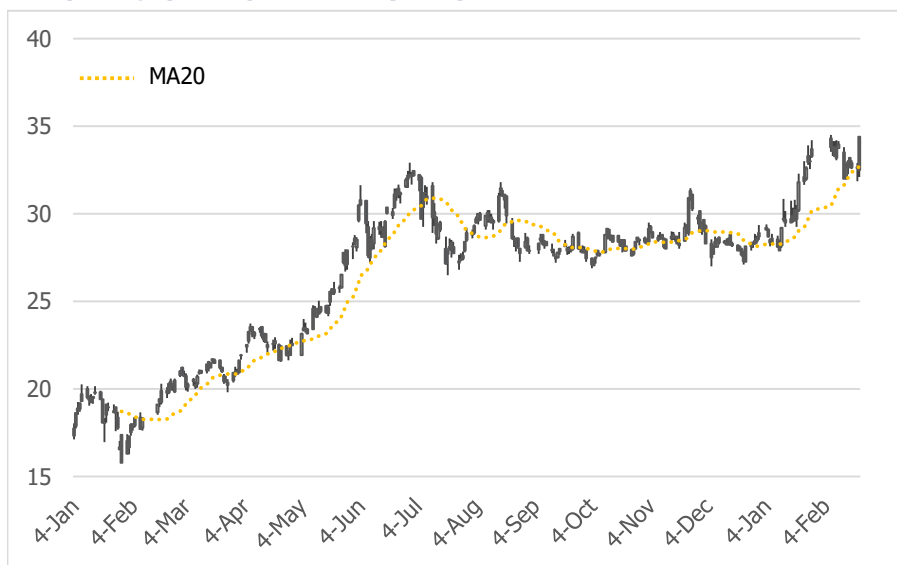
**Giao dịch nhà đầu tư cá nhân trong nước lũy kế (tỷ)**



### Diễn biến giao dịch theo nhóm ngành 5 phiên gần nhất

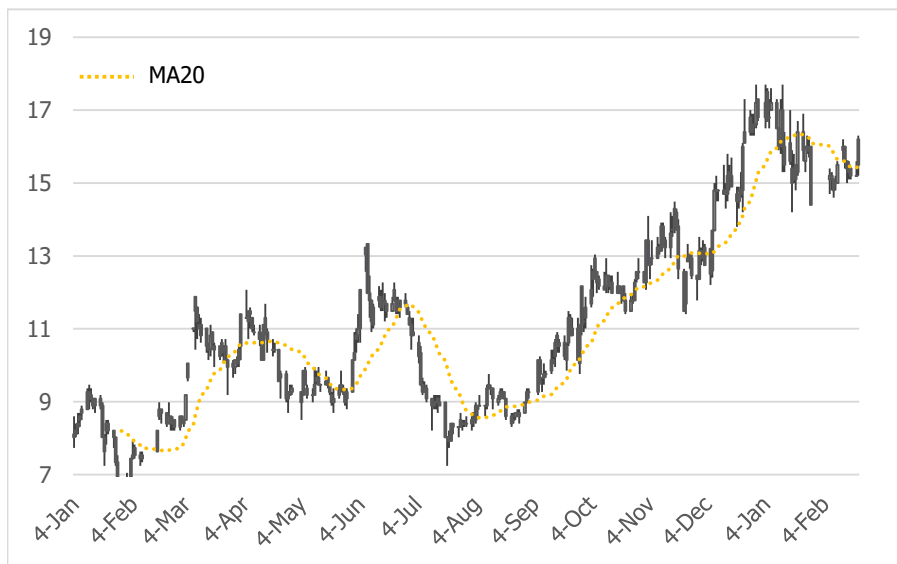


### Khuyến nghị theo phân tích kỹ thuật



#### MBB : Ngân hàng Thương mại cổ phần Quân đội

- Cổ phiếu MBB sau nhịp điều chỉnh về vùng hỗ trợ mạnh là vùng hợp lưu giữa vùng đỉnh cũ và MA20 khối lượng giao dịch giảm đã bật tăng mạnh (+5,36%) trong phiên giao dịch hôm nay với thanh khoản cao đột biến đóng cửa tại 34.400 VND xác nhận MBB đã sẵn sàng cho pha tăng tiếp theo tại nền giá thứ 2 do vậy chúng tôi đánh giá MBB khả năng cao sẽ tiếp tục xu hướng tăng giá trong giai đoạn tới.
- Điểm mua: 34.400 VND
- Target 1: 43.000VND - Target 2: 52.000VND
- Cutloss: 32.200 VND



#### PVC : Tổng Công ty Hóa chất và Dịch vụ Dầu khí

- Cổ phiếu PVC điều chỉnh với biên độ giảm dần kèm theo sự siết chặt của khối lượng giao dịch và phản ứng tốt với vùng hỗ trợ 14.x sau đó tăng mạnh (+6,58%) trong phiên giao dịch hôm nay với thanh khoản lớn cho thấy sự tham gia tiếp tục của dòng tiền với PVC do đó chúng tôi đánh giá tích cực với PVC để mở vị thế mua thăm dò
- Điểm mua 16.200 VND
- Target: 19.000 VND
- Cutloss 1: 15.000 VND cutloss 2:14.000 VND

## Danh mục khuyến nghị đầu tư của CSI

| Mã  | Tên doanh nghiệp        | Vốn hóa (tỷ) | Đóng cửa | Giá KN  | Ngày KN    | Trạng thái | Lợi nhuận | Link                |
|-----|-------------------------|--------------|----------|---------|------------|------------|-----------|---------------------|
| CTD | CTCP Xây dựng Coteccon  | 7,002        | 96,100   | 106,000 | 04/01/2022 | Nắm giữ    | -9.3%     | <a href="#">Xem</a> |
| HDG | Tập đoàn Hà Đô          | 14,248       | 70,000   | 49,400  | 11/08/2021 | Nắm giữ    | 41.7%     | <a href="#">Xem</a> |
| FPT | Công ty cổ phần FPT     | 84,856       | 92,900   | 92,100  | 22/07/2021 | Nắm giữ    | 0.9%      | <a href="#">Xem</a> |
| VPB | NH Việt Nam Thịnh Vượng | 159,592      | 35,550   | 34,200  | 31/08/2021 | Nắm giữ    | 3.9%      | <a href="#">Xem</a> |
| TPB | Ngân hàng Tiên Phong    | 64,694       | 41,500   | 33,000  | 22/07/2021 | Nắm giữ    | 25.8%     | <a href="#">Xem</a> |
| TCB | Ngân hàng Kỹ Thương     | 180,812      | 51,400   | 50,900  | 25/06/2021 | Nắm giữ    | 1.0%      | <a href="#">Xem</a> |
| LHG | CTCP Long Hậu           | 2,731        | 54,300   | 39,000  | 15/06/2021 | Đã bán     | 24.4%     | <a href="#">Xem</a> |
| MSB | Ngân hàng Hàng Hải      | 41,243       | 27,000   | 17,800  | 13/05/2021 | Nắm giữ    | 51.7%     | <a href="#">Xem</a> |
| SED | Giáo dục Phương Nam     | 233          | 25,000   | 17,700  | 12/05/2021 | Nắm giữ    | 41.2%     | <a href="#">Xem</a> |
| HND | Nhiệt điện Hải Phòng    | 9,950        | 19,689   | 20,450  | 04/05/2021 | Nắm giữ    | -3.7%     | <a href="#">Xem</a> |

LIÊN HỆ TRUNG TÂM NGHIÊN CỨU CSI: [csi.research@vncsi.com.vn](mailto:csi.research@vncsi.com.vn)

Tel: (+84) 24 3926 0099 (109)

**Người thực hiện: Lê Văn Thành**

Chuyên viên Phân tích Kinh tế Vĩ mô và Thị trường Chứng khoán

Email: [thanhlv@vncsi.com.vn](mailto:thanhlv@vncsi.com.vn)

**Hệ Thống Khuyến Nghị:** Hệ thống khuyến nghị của CTCP Chứng khoán Kiến Thiết Việt Nam (CSI) được xây dựng dựa trên mức chênh lệch của giá mục tiêu 12 tháng và giá cổ phiếu trên thị trường tại thời điểm đánh giá.

| Xếp hạng           | Khi (giá mục tiêu – giá hiện tại)/giá hiện tại |
|--------------------|--|
| MUA                | >=20%  |
| KHẢ QUAN           | Từ 10% đến 20%                                 |
| PHÙ HỢP THỊ TRƯỜNG | Từ -10% đến +10%                               |
| KÉM KHẢ QUAN       | Từ -10% đến - 20%                              |
| BÁN                | <= -20%  |

**Tuyên bố miễn trách nhiệm:** Bản quyền thuộc về Công ty Cổ phần Chứng khoán Kiến Thiết Việt Nam (CSI), Những thông tin sử dụng trong báo cáo được thu thập từ những nguồn đáng tin cậy và CSI không chịu trách nhiệm về tính chính xác của chúng, Quan điểm thể hiện trong báo cáo này là của (các) tác giả và không nhất thiết liên hệ với quan điểm chính thức của CSI, Không một thông tin cũng như ý kiến nào được viết ra nhằm mục đích quảng cáo hay khuyến nghị mua/bán bất kỳ chứng khoán nào, Báo cáo này không được phép sao chép, tái bản bởi bất kỳ cá nhân hoặc tổ chức nào khi chưa được phép của CSI.

### TRỤ SỞ CSI

Tầng 11 Tòa Nhà Diamond Flower, số 48 Lê Văn Lương, Phường Nhân Chính, Quận Thanh Xuân, Hà Nội  
ĐT: + 84 24 3926 0099 Webiste: <https://www.vncsi.com.vn>





