

# CHÀO MỪNG NGÀY PHỤ NỮ VIỆT NAM 20/10, THỊ TRƯỜNG BẬT TĂNG 20 ĐIỂM

NGÀY 20/10

Tổng quan	Giá trị	Thay đổi
Vn-Index	1,108.03	1.86%
KLGD (triệu CP)	616.92	3.03%
Giá trị (tỷ)	14,144.57	3.31%
HNXIndex	228.45	2.24%
KLGD (triệu CP)	97.50	17.22%
Giá trị (tỷ)	1,838.76	18.43%

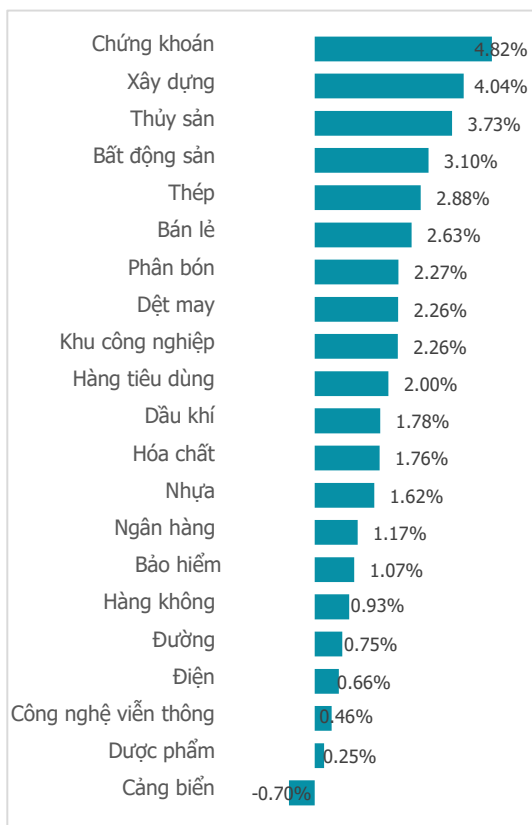
  

Khoĩ ngoại	HSX	HNX
Mua (tỷ)	2,079.83	53.61
Bán (tỷ)	1,310.48	19.42
GT ròng (tỷ)	769.35	34.19

## Điểm nhấn giao dịch

- Mặc dù đã duy trì tốt mạch tăng điểm 6 phiên liên tiếp tính đến cuối tuần trước, song bước sang đầu tuần này, chứng trường Việt đã chịu không ít ảnh hưởng của thị trường chứng khoán thế giới. Hết chịu ảnh hưởng từ chỉ số Dow Jones khi sức ép từ đà tăng của trái phiếu chính phủ Mỹ đè nặng lên thị trường, rồi lại bị ảnh hưởng bởi tâm lý tiêu cực trong khu vực châu Á trước nỗi lo leo thang căng thẳng quân sự tại dải Gaza. Điều đó đã khiến cho thị trường trong nước liên tiếp hứng chịu "mưa bom bão đạn" của phe bán, đẩy chỉ số lao dốc không phanh. Tưởng chừng sẽ có một tuần chìm trong đau thương khi sắc đỏ tiếp tục nổi dài trong phiên giao dịch cuối tuần, thì nào ngờ đầu phe mua bất ngờ "trỗi dậy" phản công đầy mạnh mẽ trong phiên chiều Thứ Sáu, kéo chỉ số bật tăng mạnh mẽ tới hơn 20 điểm. Song, tổng kết tuần giao dịch 16/10/2023 – 20/10/2023, chỉ số VN-Index vẫn đánh mất tới 46.7 điểm, rơi về vùng 1,108.03 điểm (-4.04%).
- Thanh khoản thị trường tuần vừa rồi có dấu hiệu gia tăng nhẹ so với tuần trước đó. Trung bình mỗi phiên, nhà đầu tư sẽ giao dịch 15,693.13 tỷ đồng (+12.78%) trên sàn HSX, tương ứng với khối lượng giao dịch đạt mức 679.24 triệu cổ phiếu (+17.15%).
- Một phiên hồi phục cuối tuần vẫn chưa thấm vào đâu so với những gì đã đánh mất tuần qua khi có tới 20/21 nhóm ngành đều ghi nhận giảm giá so với tuần trước, duy chỉ còn sắc xanh le lói ở nhóm cổ phiếu ngành Hàng không (+0.03%). Trong khi đó, áp lực bán chủ yếu tập trung ở những nhóm cổ phiếu nhanh nhạy với thị trường như Xây dựng (-9.31%), Thủy sản (-8.44%), Phân bón (-8.27%) hay cả Chứng khoán (-8.13%) ... Bên cạnh đó, tác động mạnh nhất tới chỉ số tuần qua không gì khác phần lớn đều nằm ở nhóm cổ phiếu vốn hoá lớn trên thị trường là BĐS Dân cư (-5.44%) và Ngân hàng (-2.48%).
- Lệch pha với thị trường chung, khối ngoại lại liên tục mua ròng trong tuần giảm điểm vừa qua khi họ bất ngờ "quay xe" giải ngân 919.24 tỷ đồng trên thị trường Việt Nam. Trong đó, lượng mua ròng chủ yếu tập trung ở những mã như VHM (+537.49 tỷ đồng), STB (+494.56 tỷ đồng) và PVD (+103.91 tỷ đồng). Trong khi đó ở chiều ngược lại, khá nhiều mã chịu áp lực xả hàng của khối ngoại như MWG (-193.99 tỷ đồng), E1FVN30 (-166.15 tỷ đồng), VPB (-165.34 tỷ đồng), EIB (-161.33 tỷ đồng) ...

## Thay đổi giá trong ngày

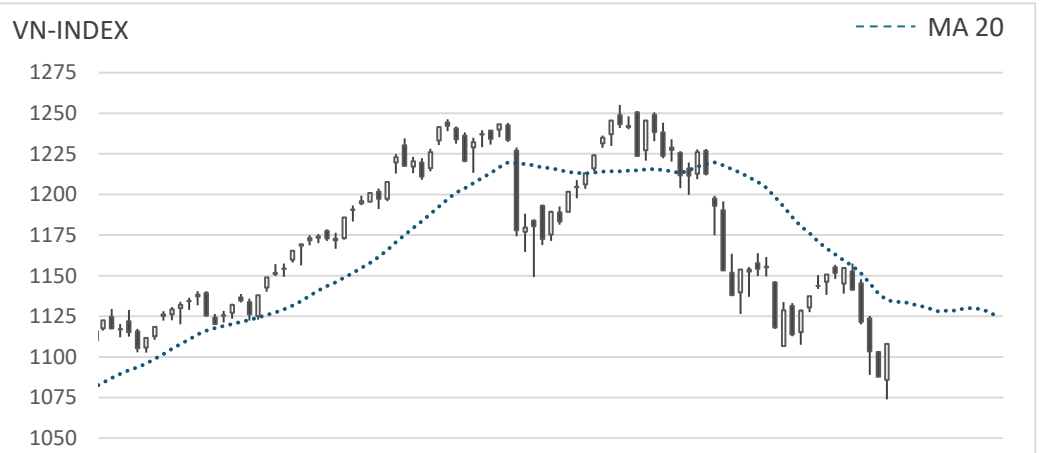
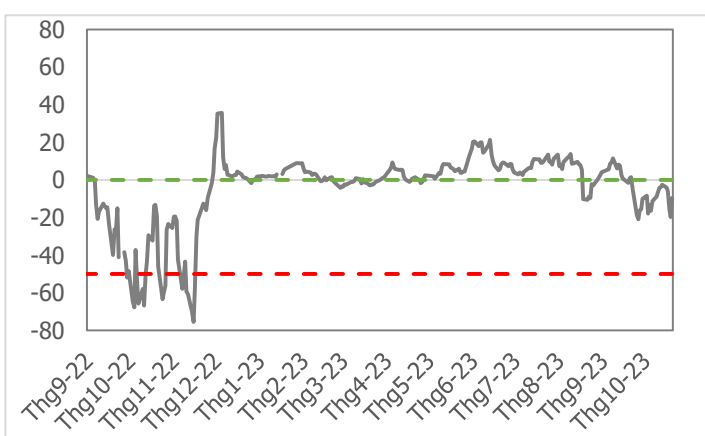


## Quan điểm thị trường

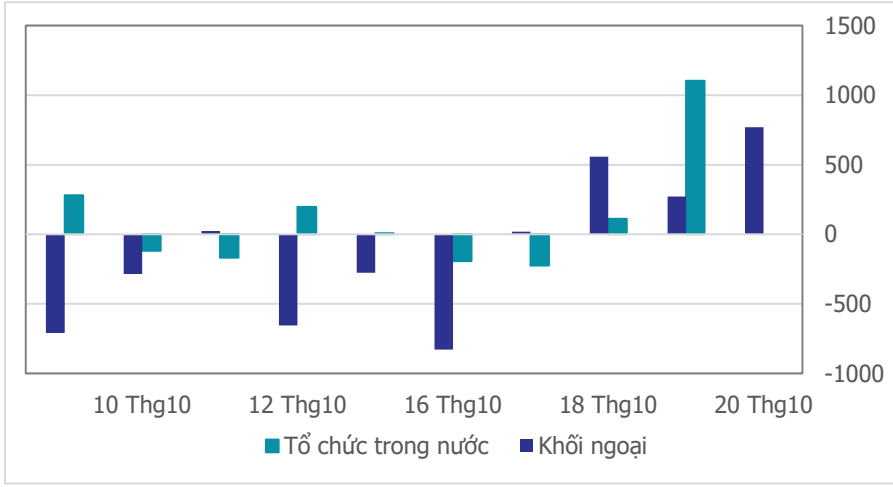
- Phiên đảo chiều tăng điểm rất ấn tượng của chứng trường Việt trong ngày giao dịch cuối tuần hôm nay. Phiên sáng và đầu phiên chiều, tâm lý của giới đầu tư đều trầm lắng trước sắc đỏ bao phủ toàn thị trường. Thế nhưng mọi thứ đã đảo ngược khi kết phiên. Thị trường lan tỏa một màu xanh hy vọng trải rộng hầu hết các nhóm ngành, trong đó bật tăng mạnh là những nhóm ngành sụt giảm sâu trong 4 phiên vừa qua như: Chứng khoán (+4.82%), Xây dựng (+4.04%), Thủy sản (+3.73%), BĐS Dân cư (+3.1%) ...
- Dù bật tăng mạnh trong phiên cuối tuần nhưng khối lượng chưa thực sự bùng nổ, cộng với kết tuần vẫn là thân nền giảm giá áp đảo. Xu hướng tiêu cực vẫn chiếm ưu thế hơn trên biểu đồ tuần, thế nhưng nhìn ở biểu đồ ngày chúng ta nhận thấy những tín hiệu rất tích cực. Đầu tiên là mẫu hình nến đảo chiều tăng điểm "Bullish Engulfing" trên biểu đồ ngày. Thứ 2 là VN-Index đã test ngưỡng hỗ trợ 1,080 điểm, có lúc xuyên thủng nhưng cuối phiên lại phục hồi, cho thấy đây là một ngưỡng hỗ trợ rất mạnh. Điểm trừ trong phiên hôm nay là thanh khoản chưa thực sự bùng nổ để tạo nên xung lực hồi phục rõ nét hơn. Vì vậy, mặc dù kỳ vọng thị trường sẽ hồi phục sau sau phiên đảo chiều hôm nay, nhưng vẫn cần có những chip rung lắc trong các phiên kế tiếp. Chúng tôi đã khuyến nghị mua thăm dò ở ngưỡng hỗ trợ quanh mốc 1,080 điểm. Vị thế mua thăm dò đang có lợi thế, vì vậy chúng ta tiếp tục tăng thêm tỷ trọng trong các phiên tới khi thị trường xuất hiện nhịp rung lắc. Ưu tiên những nhóm ngành có sự hồi phục mạnh như BĐS Dân cư, BĐS KCN, Xây dựng, Thủy sản, Ngân hàng ...
- Một số mã tăng điểm đáng chú ý: ANV, HDC, LPB, SZC, TPB, VGC ...

## Tâm lý thị trường

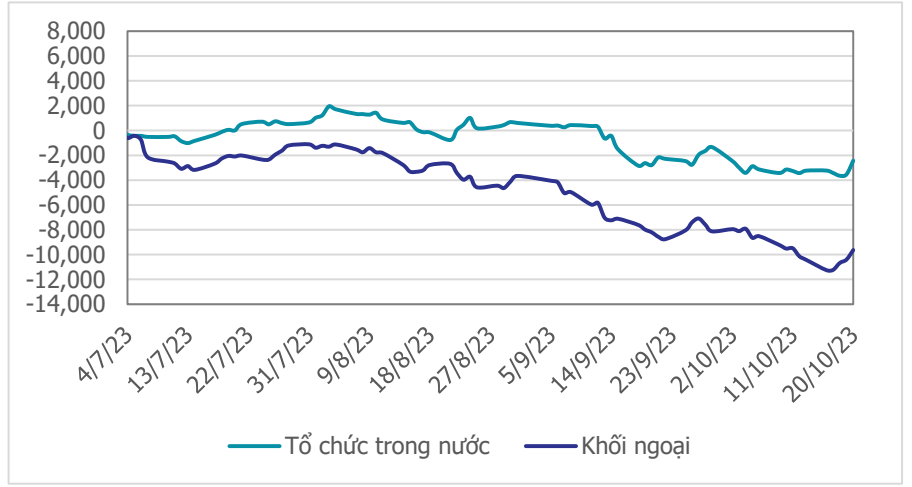
Bí quan Hưng phấn



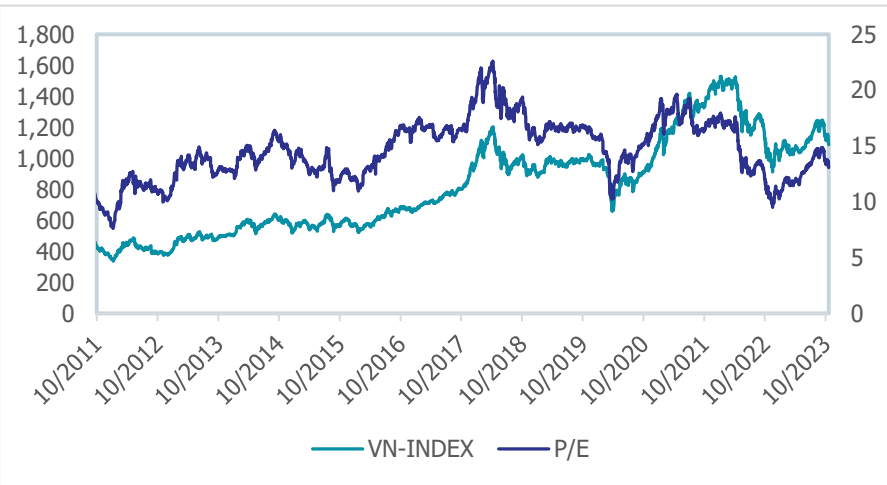
**Giao dịch tổ chức trong nước và khối ngoại 10 phiên (tỷ)**



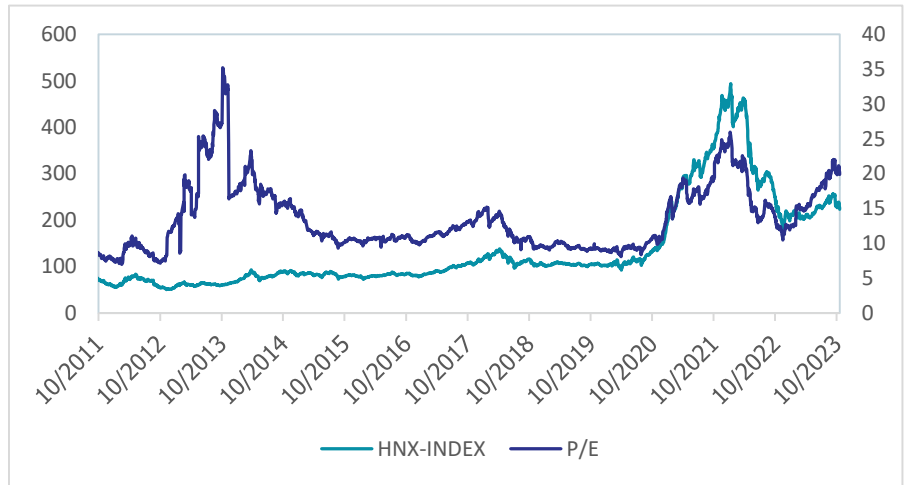
**Lũy kế tổ chức trong nước và khối ngoại 3 tháng gần đây (tỷ)**



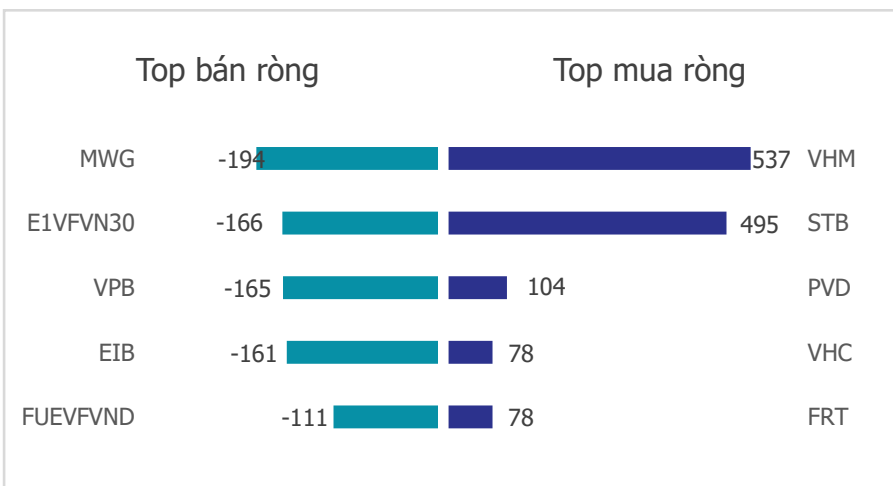
**VN Index - PE lịch sử**



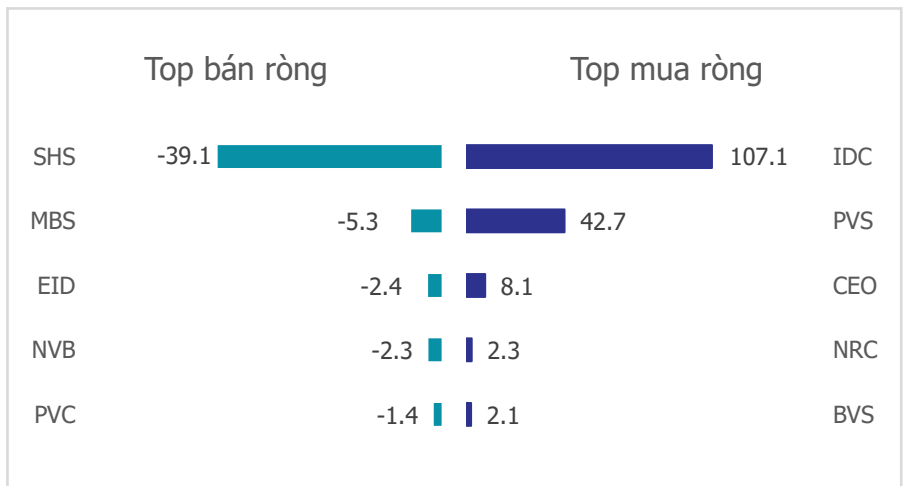
**HNX Index - PE lịch sử**



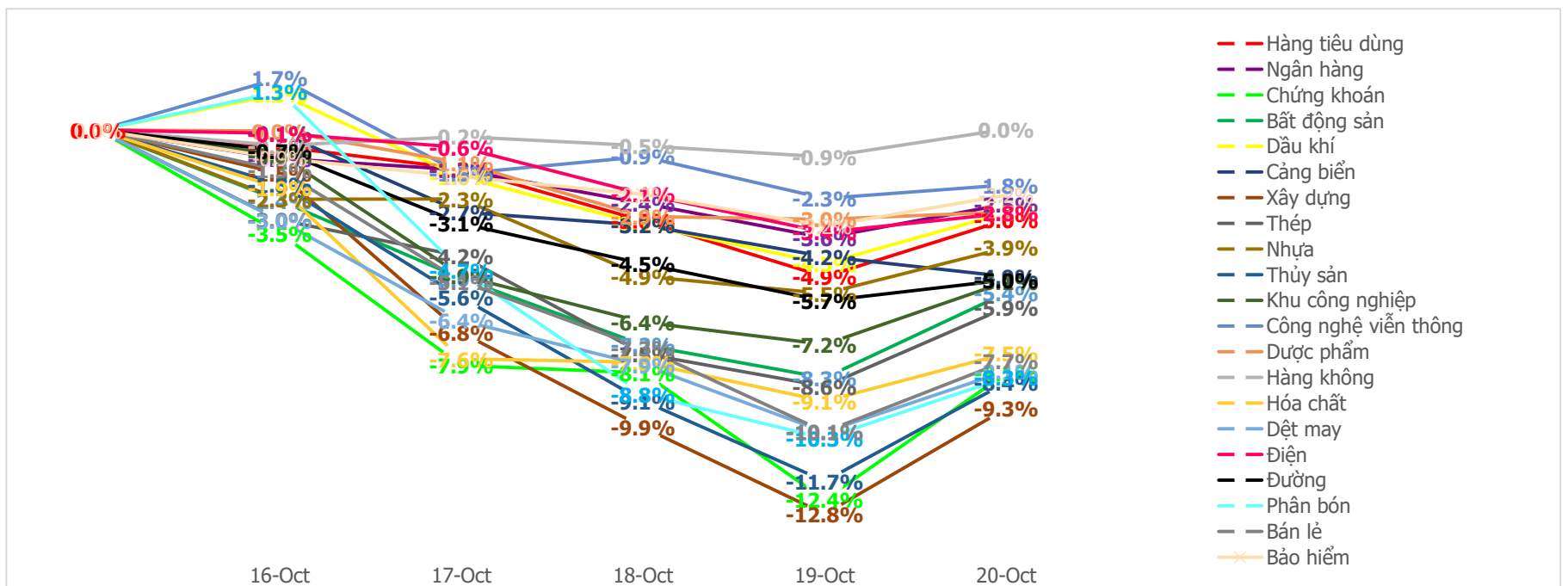
**Mua bán ròng khối ngoại HSX 5 phiên gần nhất (tỷ)**



**Mua bán ròng khối ngoại HNX 5 phiên gần nhất (tỷ)**



**Diễn biến giao dịch theo nhóm ngành lũy kế 5 phiên gần nhất**



**LIÊN HỆ TRUNG TÂM NGHIÊN CỨU CSI:**

Email: [csi.research@vncsi.com](mailto:csi.research@vncsi.com)

Tel: [\(+84\) 24 3926 0099 \(109\)](tel:+842439260099)

---

**Người thực hiện: Lâm Phúc Thành**

Chuyên viên Phân tích Kinh tế Vĩ mô và Thị trường Chứng khoán

Email: [thanhlp@vncsi.com.vn](mailto:thanhlp@vncsi.com.vn)

**Hệ Thống Khuyến Nghị:** Hệ thống khuyến nghị của CTCP Chứng khoán Kiến Thiết Việt Nam (CSI) được xây dựng dựa trên mức chênh lệch của giá mục tiêu 12 tháng và giá cổ phiếu trên thị trường tại thời điểm đánh giá.

<b>Xếp hạng</b>	<b>Khi (giá mục tiêu – giá hiện tại)/giá hiện tại</b>
MUA	$\geq 20\%$
KHẢ QUAN	Từ 10% đến 20%
PHÙ HỢP THỊ TRƯỜNG	Từ -10% đến +10%
KÉM KHẢ QUAN	Từ -10% đến - 20%
BÁN	$\leq -20\%$

**Tuyên bố miễn trách nhiệm:** Bản quyền thuộc về Công ty Cổ phần Chứng khoán Kiến Thiết Việt Nam (CSI), những thông tin sử dụng trong báo cáo được thu thập từ những nguồn đáng tin cậy và CSI không chịu trách nhiệm về tính chính xác của chúng. Các nhận định trong bản báo cáo này dựa trên cơ sở phân tích chi tiết và cẩn thận, theo đánh giá chủ quan của chúng tôi, là hợp lý trong thời điểm đưa ra báo cáo, các nhận định trong báo cáo này có thể thay đổi bất kì lúc nào mà không báo trước. Báo cáo này không nên được diễn giải như một đề nghị mua hay bán bất cứ một cổ phiếu nào. CSI sẽ không chịu trách nhiệm đối với tất cả hay bất kỳ thiệt hại nào hoặc sự kiện bị coi là thiệt hại đối với việc sử dụng toàn bộ thông tin hoặc ý kiến của báo cáo này. Báo cáo này không được phép sao chép, tái bản bởi bất kỳ cá nhân hoặc tổ chức nào khi chưa được phép của CSI.

**TRỤ SỞ CSI**

Tầng 11, Tòa nhà TNR, 54A Nguyễn Chí Thanh, Phường Láng Thượng, Quận Đống Đa, Hà Nội

ĐT: + 84 24 3926 0099 Website: <https://www.vncsi.com.vn>