

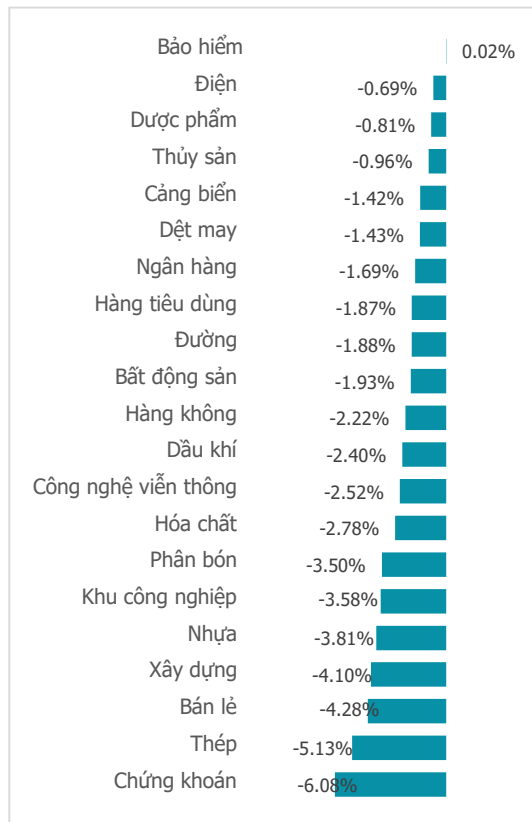
NGÀY 23/11

# ATC ĐẠP KHÔNG THƯƠNG TIẾC, CỔ PHIẾU NẴM SÀN LA LIỆT

Tổng quan	Giá trị	Thay đổi
Vn-Index	1,088.49	-2.27%
KLGD (triệu CP)	975.26	9.67%
Giá trị (tỷ)	20,606.31	1.89%
HNXIndex	224.54	-2.58%
KLGD (triệu CP)	134.05	28.37%
Giá trị (tỷ)	2,779.30	36.09%

Khối ngoại	HSX	HNX
Mua (tỷ)	910.81	19.70
Bán (tỷ)	1,359.41	13.66
GT ròng (tỷ)	-448.60	6.04

## Thay đổi giá trong ngày



## Điểm nhấn giao dịch

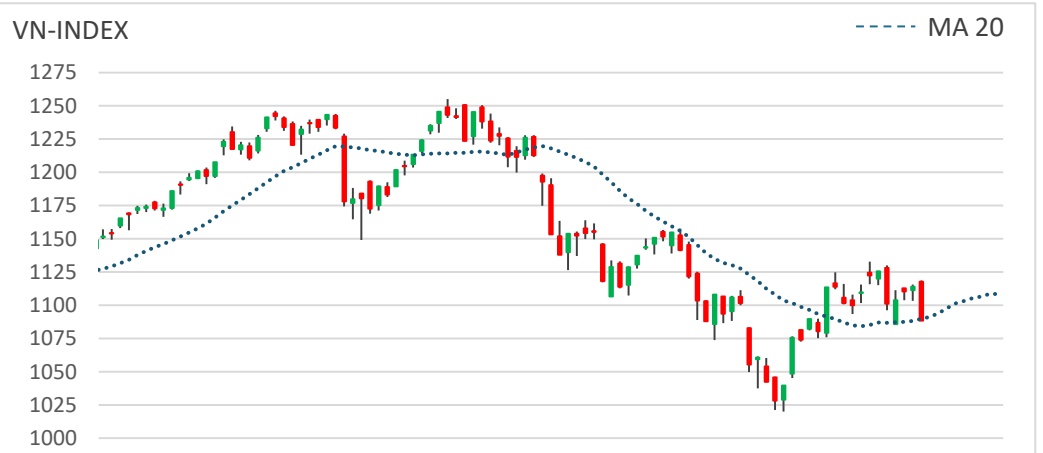
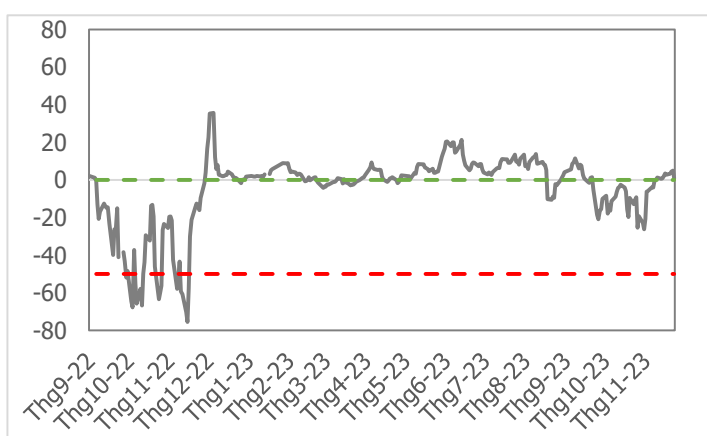
- Mở cửa trong sắc xanh nhờ hưởng ứng với từ tâm lý tích cực trên thị trường Mỹ trong phiên đêm qua khi Dow Jones bật tăng gần 200 điểm, thế nhưng VN-Index lại không thể duy trì được sắc xanh ấy khi áp lực bán trên thị trường trong nước còn khá lớn. Phần lớn thời gian giao dịch trong phiên, phe mua và phe bán liên tục "ra đòn" đáp trả lẫn nhau khiến chỉ số rung lắc dữ dội quanh mốc tham chiếu với biên độ hẹp +/- 2 điểm. Cán cân vẫn được duy trì mãi cho tới gần cuối phiên giao dịch thì phe bán đã bất ngờ tung "độc chiêu" với một pha đập kinh điển trong phiên ATC, khiến giới đầu tư chỉ biết sững người nhìn thị trường lao dốc. Kết thúc phiên giao dịch ngày 23/11/2023, chỉ số VN-Index rơi thẳng về mốc 1,088.49 điểm (-2.27%), đánh mất 25.33 điểm.
- Thanh khoản thị trường tiếp tục duy trì ở mức cao trong phiên hôm nay khi giá trị giao dịch trên sàn HSX đạt mức 20,606.31 tỷ đồng (+1.89%), thế nhưng khối lượng giao dịch trong phiên lại gia tăng đáng kể với 975.26 triệu cổ phiếu (+9.67%). Điều đó cho thấy áp lực bán đồng loạt gia tăng ở hầu hết các cổ phiếu trên thị trường.
- Sắc đỏ tràn ngập thị trường khi có tới 20/21 nhóm ngành chìm trong biển lửa, chỉ còn duy nhất một chấm xanh nhẹ trên thị trường từ nhóm Bảo hiểm (+0.02%). Top đầu các nhóm ngành lao dốc trong phiên hôm nay lại điểm mặt qua hàng loạt những nhóm ngành nhanh nhạy với thị trường như Chứng khoán (-6.08%), Thép (-5.13%), Bán lẻ (-4.28%), Xây dựng (-4.1%) hay BĐS KCN (-3.58%) ... Đồng thời, làn sóng giảm điểm mạnh mẽ hôm nay khiến cho nhóm cổ phiếu trụ như nhóm Ngân hàng (-1.69%) và BĐS Dân cư (-1.93%) cũng phải chao đảo.
- Khối ngoại như "thêm dầu vào lửa" khi tiếp tục xả hàng mạnh trên sàn HSX với giá trị bán ròng lên đến 448.6 tỷ đồng. Trong đó, hàng loạt các cổ phiếu vốn hoá lớn đều phải ra mặt "chịu trận", tiêu biểu như VHM (-118.64 tỷ đồng), FUSSVFL (-89.63 tỷ đồng), VPB (-69.42 tỷ đồng) ... Ở chiều ngược lại, chỉ có một vài cổ phiếu được khối ngoại tập trung gom hàng như DGC (+91.53 tỷ đồng) và VND (+81.13 tỷ đồng).

## Quan điểm thị trường

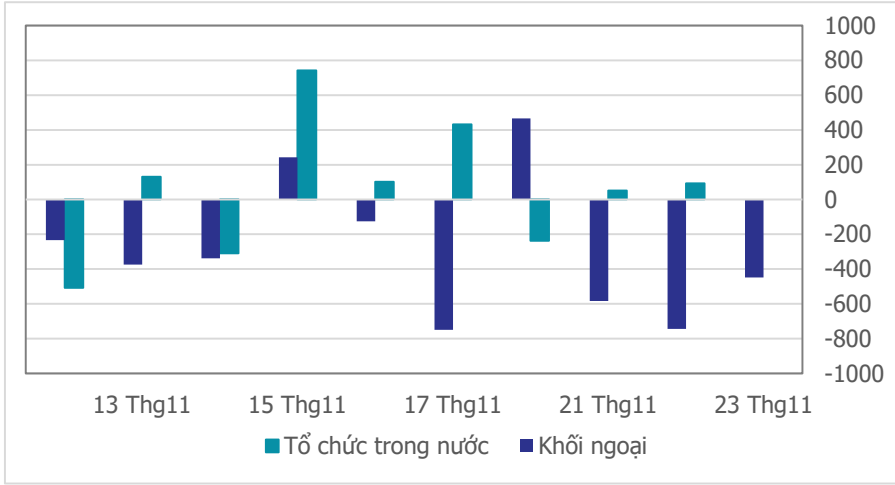
- Áp lực bán bắt đầu xuất hiện sau 3 phiên tăng điểm trước đó, tuy nhiên diễn biến của phiên sáng vẫn là giằng co, tăng/giảm đan xen. Phiên chiều áp lực bán có chiều hướng gia tăng, nhưng bất ngờ phải kể đến trong phiên ATC với hàng loạt nhóm cổ phiếu nằm sàn la liệt. Trong phút chốc, mọi thứ thay đổi và diễn ra quá nhanh với nhiều nhóm cổ phiếu nhạy với thị trường giảm sâu như: Chứng khoán (-6.08%), Thép (-5.13%), Bán lẻ (-4.28%), Xây dựng (-4.1%)....
- Mọi thứ diễn biến rất xấu trong phiên ATC, đặc biệt là 5 phút trước khi đóng cửa khiến nhiều nhà đầu tư không kịp hành động. Phiên giảm mạnh đi kèm với khối lượng tăng cao trong phiên hôm nay khiến xu hướng hồi phục trở nên mong manh hơn và không loại trừ áp lực bán còn tiếp diễn trong các phiên tới. Ngưỡng hỗ trợ cho đợt sụt giảm này ở mốc (1,063 -1,075) điểm, nên chúng ta không nên gia tăng thêm tỷ trọng. Cần thận trọng hơn khi mở vị thế mua mới và kiên nhẫn chờ đợi VN-Index test ngưỡng hỗ trợ và ưu tiên mở thêm vị thế mua ở những cổ phiếu trong danh mục tới thời điểm đó vẫn còn lợi nhuận.

## Tâm lý thị trường

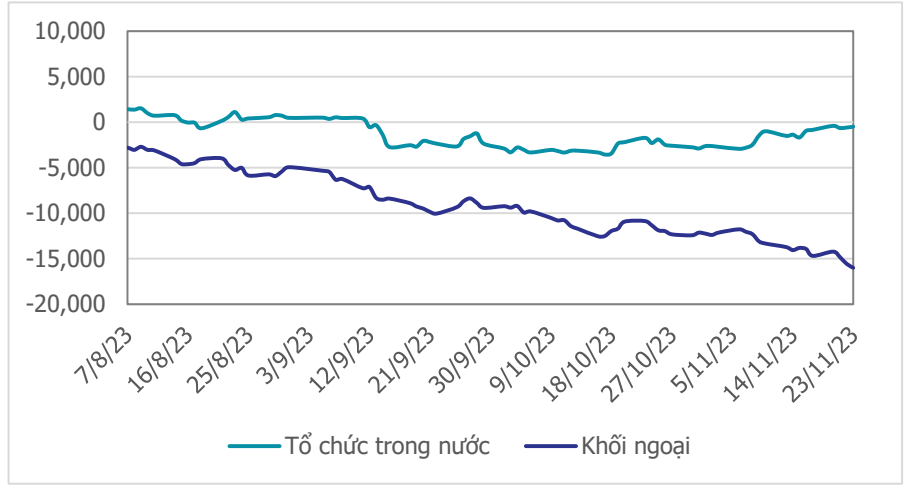
Bí quan Hưng phấn



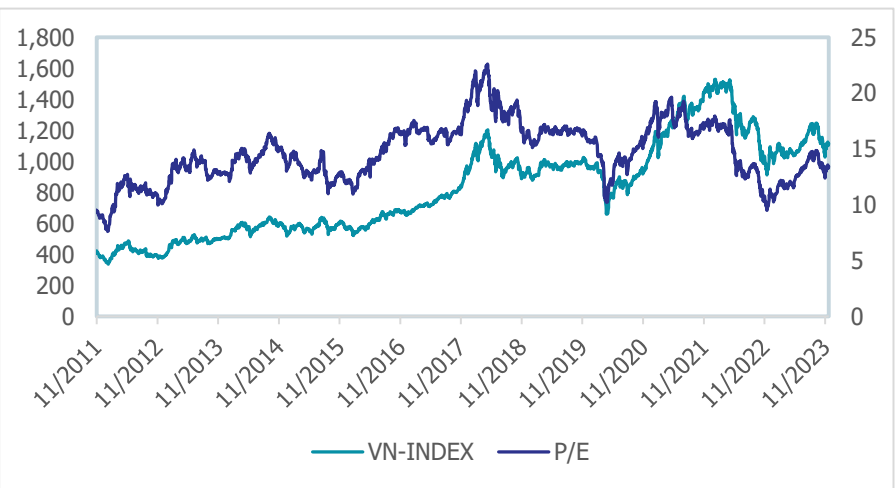
**Giao dịch tổ chức trong nước và khối ngoại 10 phiên (tỷ)**



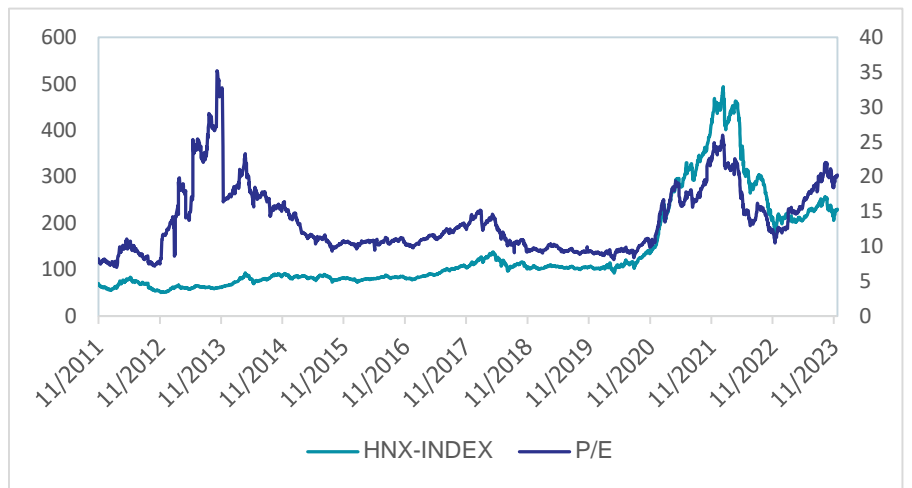
**Lũy kế tổ chức trong nước và khối ngoại 3 tháng gần đây (tỷ)**



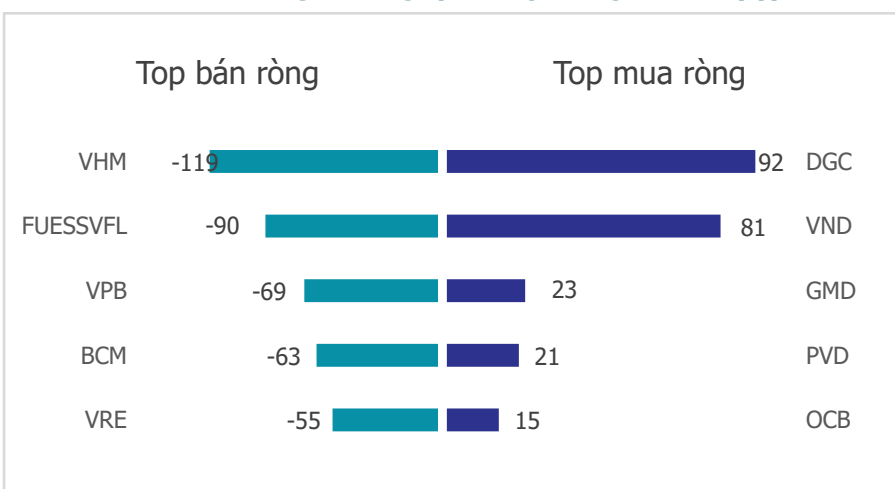
**VN Index - PE lịch sử**



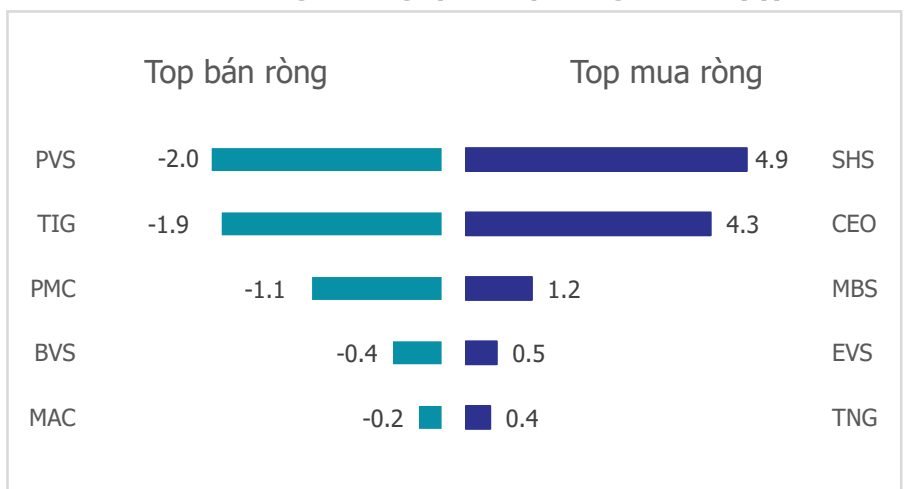
**HNX Index - PE lịch sử**



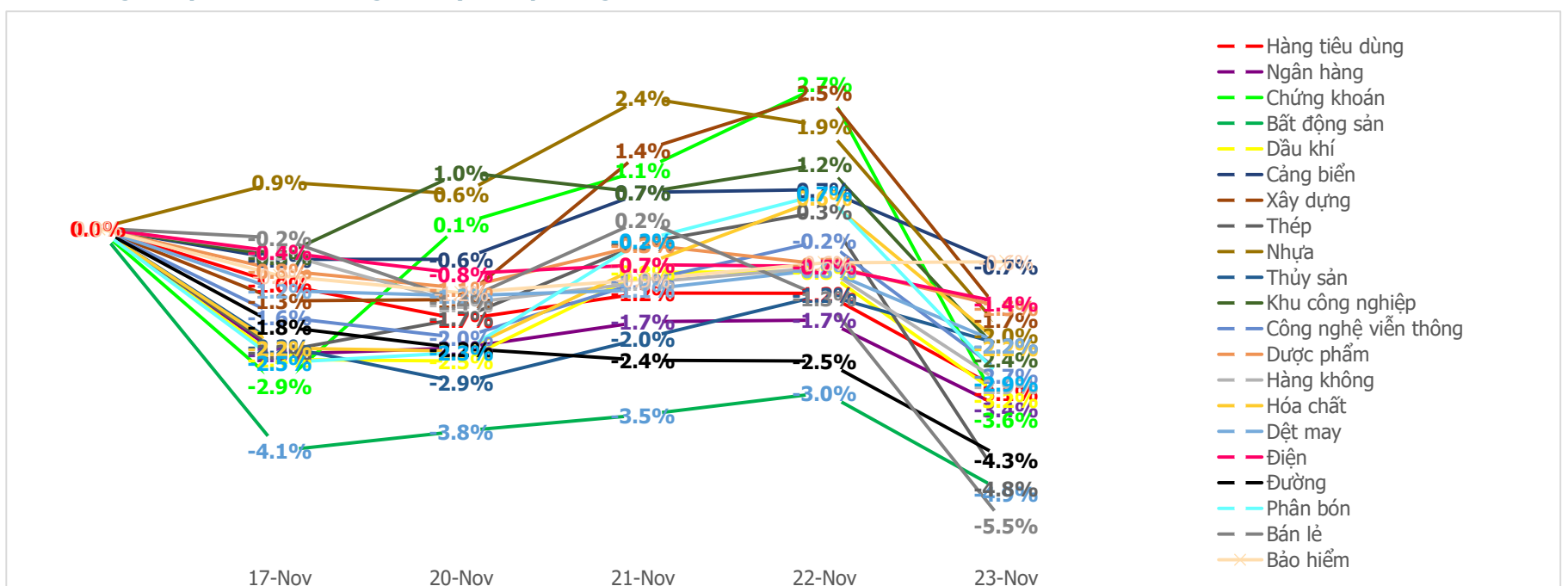
**Mua bán ròng khối ngoại HSX phiên gần nhất (tỷ)**



**Mua bán ròng khối ngoại HNX phiên gần nhất (tỷ)**



**Diễn biến giao dịch theo nhóm ngành lũy kế 5 phiên gần nhất**



**LIÊN HỆ TRUNG TÂM NGHIÊN CỨU CSI:**

Email: [csi.research@vncsi.com](mailto:csi.research@vncsi.com)

Tel: [\(+84\) 24 3926 0099 \(109\)](tel:+842439260099)

---

**Người thực hiện: Lâm Phúc Thành**

Chuyên viên Phân tích Kinh tế Vĩ mô và Thị trường Chứng khoán

Email: [thanhlp@vncsi.com.vn](mailto:thanhlp@vncsi.com.vn)

**Hệ Thống Khuyến Nghị:** Hệ thống khuyến nghị của CTCP Chứng khoán Kiến Thiết Việt Nam (CSI) được xây dựng dựa trên mức chênh lệch của giá mục tiêu 12 tháng và giá cổ phiếu trên thị trường tại thời điểm đánh giá.

<b>Xếp hạng</b>	<b>Khi (giá mục tiêu – giá hiện tại)/giá hiện tại</b>
MUA	$\geq 20\%$
KHẢ QUAN	Từ 10% đến 20%
PHÙ HỢP THỊ TRƯỜNG	Từ -10% đến +10%
KÉM KHẢ QUAN	Từ -10% đến - 20%
BÁN	$\leq -20\%$

**Tuyên bố miễn trách nhiệm:** Bản quyền thuộc về Công ty Cổ phần Chứng khoán Kiến Thiết Việt Nam (CSI), những thông tin sử dụng trong báo cáo được thu thập từ những nguồn đáng tin cậy và CSI không chịu trách nhiệm về tính chính xác của chúng. Các nhận định trong bản báo cáo này dựa trên cơ sở phân tích chi tiết và cẩn thận, theo đánh giá chủ quan của chúng tôi, là hợp lý trong thời điểm đưa ra báo cáo, các nhận định trong báo cáo này có thể thay đổi bất kỳ lúc nào mà không báo trước. Báo cáo này không nên được diễn giải như một đề nghị mua hay bán bất cứ một cổ phiếu nào. CSI sẽ không chịu trách nhiệm đối với tất cả hay bất kỳ thiệt hại nào hoặc sự kiện bị coi là thiệt hại đối với việc sử dụng toàn bộ thông tin hoặc ý kiến của báo cáo này. Báo cáo này không được phép sao chép, tái bản bởi bất kỳ cá nhân hoặc tổ chức nào khi chưa được phép của CSI.

**TRỤ SỞ CSI**

Tầng 11, Tòa nhà TNR, 54A Nguyễn Chí Thanh, Phường Láng Thượng, Quận Đống Đa, Hà Nội

ĐT: + 84 24 3926 0099 Website: <https://www.vncsi.com.vn>