

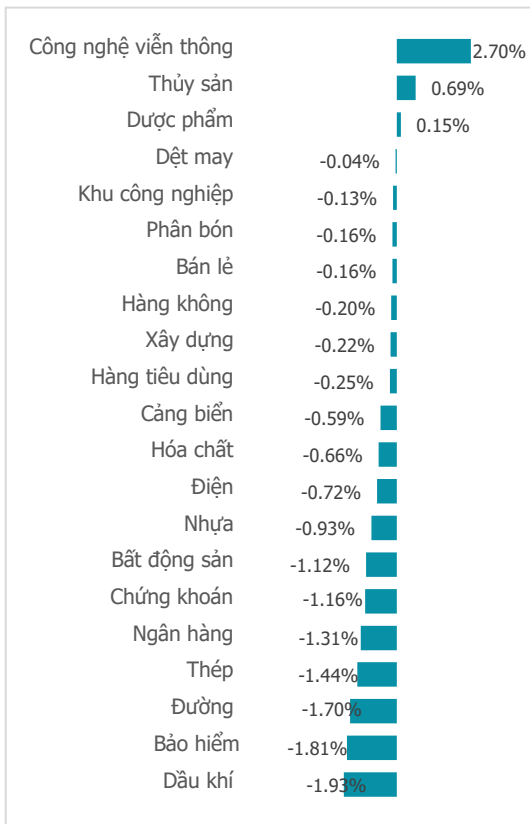
NGÀY 11/03/2024

SBV KHỞI ĐỘNG LẠI KÊNH TÍN PHIẾU, VN-INDEX RƠI MẠNH TRONG PHIÊN CHIỀU

Tổng quan	Giá trị	Thay đổi
Vn-Index	1,235.49	-0.95%
KLGD (triệu CP)	904.58	-27.44%
Giá trị (tỷ)	23,795.78	-26.62%
HNXIndex	233.84	-1.05%
KLGD (triệu CP)	96.08	-29.58%
Giá trị (tỷ)	2,023.59	-22.23%

Khối ngoại	HSX	HNX
Mua (tỷ)	2,092.71	50.44
Bán (tỷ)	1,845.42	202.43
GT ròng (tỷ)	247.29	-151.99

Thay đổi giá trong ngày



Điểm nhấn giao dịch

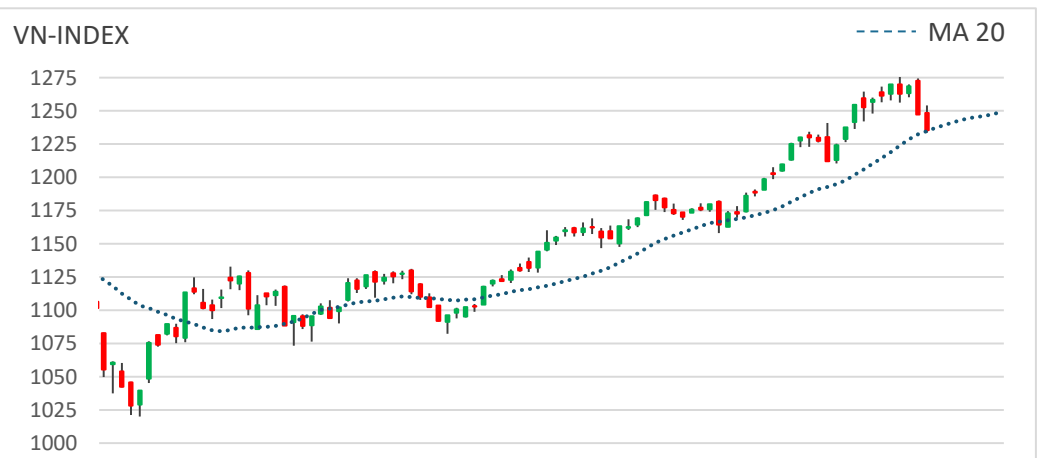
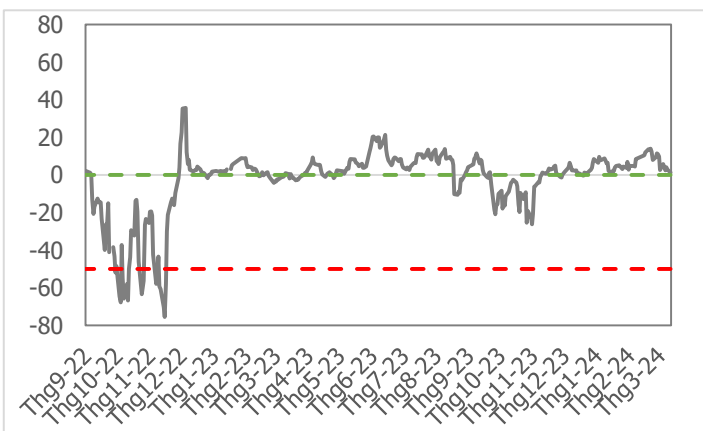
- Áp lực bán tương chừng đã chững lại khi thị trường hồi phục nhẹ trong phiên sáng cùng với mức thanh khoản giao dịch khá thấp. Đà hồi phục dần suy yếu dần trong phiên chiều trước khi thị trường lao dốc trong 30 phút cuối phiên. Nhóm cổ phiếu vốn hóa lớn vào vai "tội đồ" khi là đầu tàu kéo thị trường giảm điểm, chỉ số VN30 giảm đến 1.21% trước thông tin ngân hàng nhà nước khởi động trở lại kênh tín phiếu kể từ tháng 9/2023. Đóng cửa phiên giao dịch ngày 11/03, chỉ số VN-Index đóng cửa ở mức 1,235.49 điểm, giảm 11.86 điểm (-0.95%), ghi nhận phiên giảm mạnh thứ 2 liên tiếp trong năm 2024.
- Thanh khoản thị trường sụt giảm mạnh so với phiên bán cuối tuần trước khi nhà đầu tư giao dịch khá thận trọng trong phiên sáng nay. Lũy kế cuối phiên giao dịch, thanh khoản khớp lệnh trên sàn HSX đạt 904 triệu cổ phiếu (-27.44%), tương đương 23,759 tỷ đồng (-26.62%) về giá trị giao dịch.
- Độ mở thị trường tràn ngập sắc đỏ với 18/21 nhóm ngành giảm điểm. Cầm đầu nhóm giảm điểm là các nhóm ngành như: Dầu khí (-1.93%), Bảo hiểm (-1.81%), Đường (-1.7%), Thép (-1.44%),... Những nhóm ngành ngược dòng trong phiên hôm nay gồm có: Công nghệ viễn thông (+2.70%), Thủy sản (+0.69%), Dược phẩm (+0.15%).
- Khối ngoại bất ngờ mua ròng trở lại 247 tỷ đồng sau 4 phiên bán ròng mạnh liên tiếp. Tâm điểm mua ròng khối ngoại đến từ những cổ phiếu như: FRT (+97 tỷ đồng), EIB (+66 tỷ đồng), FTS (+63 tỷ đồng),... Ở chiều bán ròng, nhóm nhà đầu tư nước ngoài tập trung bán: MSN (-92 tỷ đồng), KBC (-64 tỷ đồng), VPB (-49 tỷ đồng).

Quan điểm thị trường

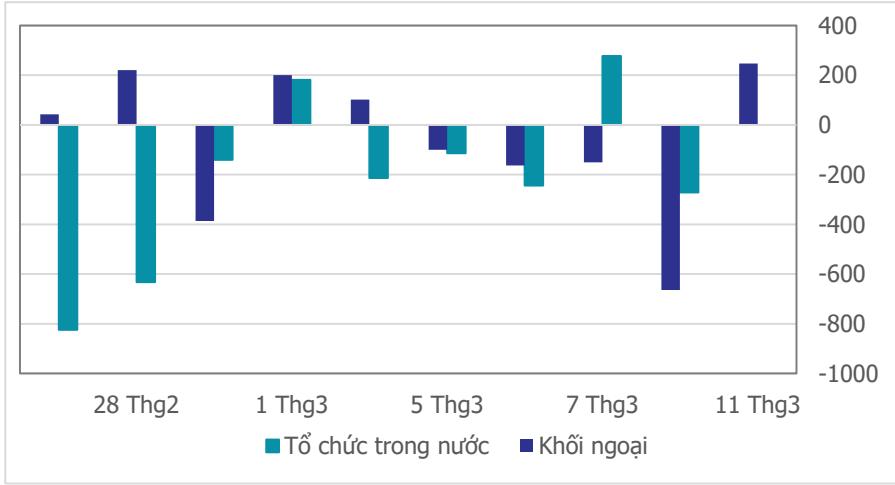
- Sau phiên giảm mạnh cuối tuần trước, sắc xanh lại chiếm ưu thế trong suốt phiên giao dịch buổi sáng hôm nay thậm chí cả đầu phiên chiều. Nhưng bất ngờ thì vẫn luôn hiện diện trên thị trường và phiên hôm nay cũng phải là không ngoại lệ. Áp lực bán bất ngờ gia tăng mạnh trong phiên chiều đẩy hàng loạt nhóm ngành đảo chiều giảm điểm như: Dầu khí (-1.93%), Bảo hiểm (-1.81%), Thép (-1.44%)... Các nhóm nhạy với thị trường cũng đồng loạt giảm như: Chứng khoán (-1.16%), BĐS Dân cư (-1.12%), Ngân hàng (-1.31%).
- Thông tin NHNN kích hoạt lại kênh tín phiếu, khiến tỷ giá USD/VND biến động mạnh (sụt giảm trong phiên chiều nay) được cho là có tác động tiêu cực khiến áp lực bán gia tăng mạnh trên thị trường chứng khoán. Khối lượng khớp lệnh khá tẻ nhạt trong phiên sáng, nhưng trong phiên chiều đã có sự cải thiện tăng cao hơn cho thấy tâm lý bán vẫn chiếm ưu thế. Xu hướng hiện tại vẫn đang nghiêng về sự điều chỉnh, nên tạm thời chúng ta ưu tiên vị thế quan sát, tiếp tục kiên nhẫn chờ ngưỡng hỗ trợ (1,180 - 1,200) điểm để xác định lại xu hướng trong ngắn hạn trước khi mở vị thế mua mới.

Tâm lý thị trường

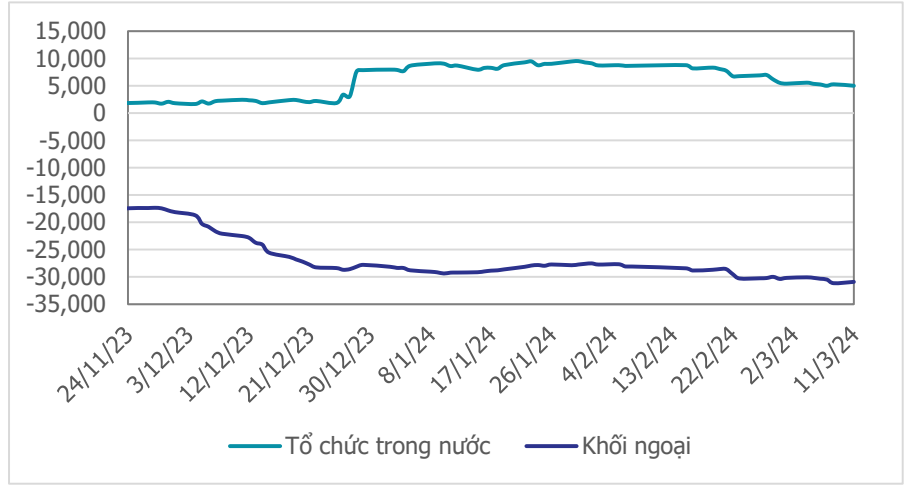
Bí quan Hưng phấn



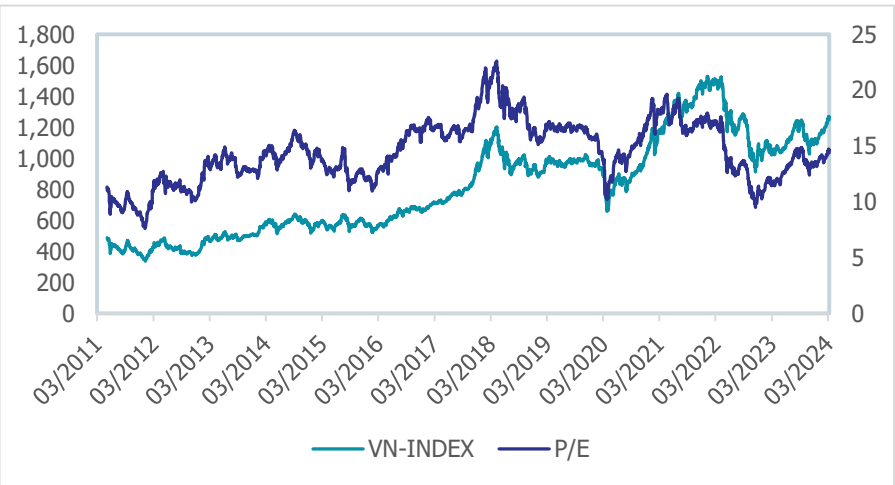
Giao dịch tổ chức trong nước và khối ngoại 10 phiên (tỷ)



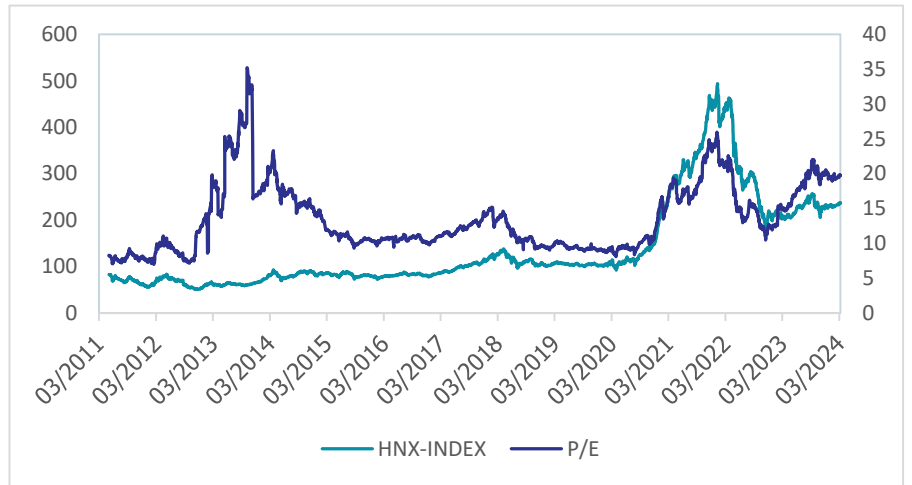
Lũy kế tổ chức trong nước và khối ngoại 3 tháng gần đây (tỷ)



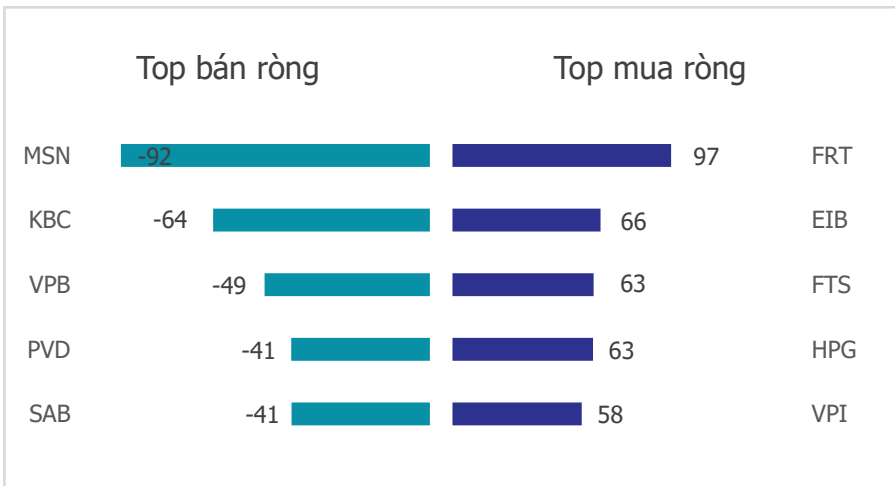
VN Index - PE lịch sử



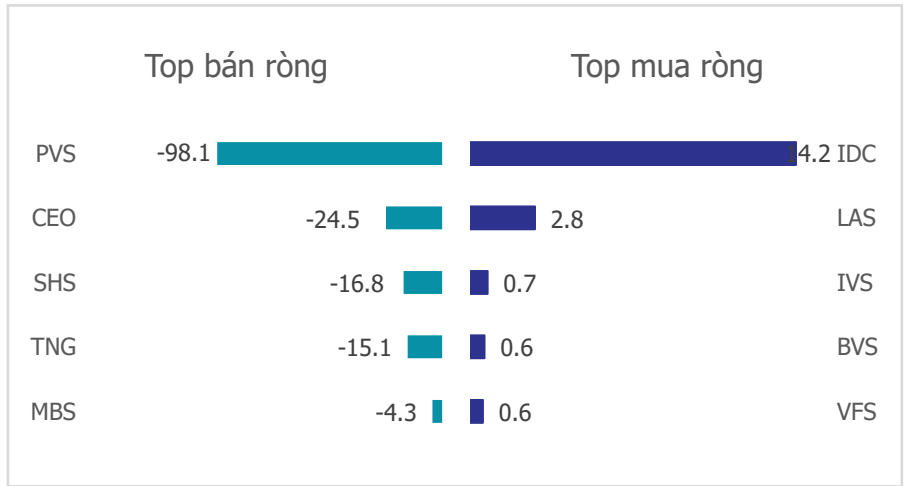
HNX Index - PE lịch sử



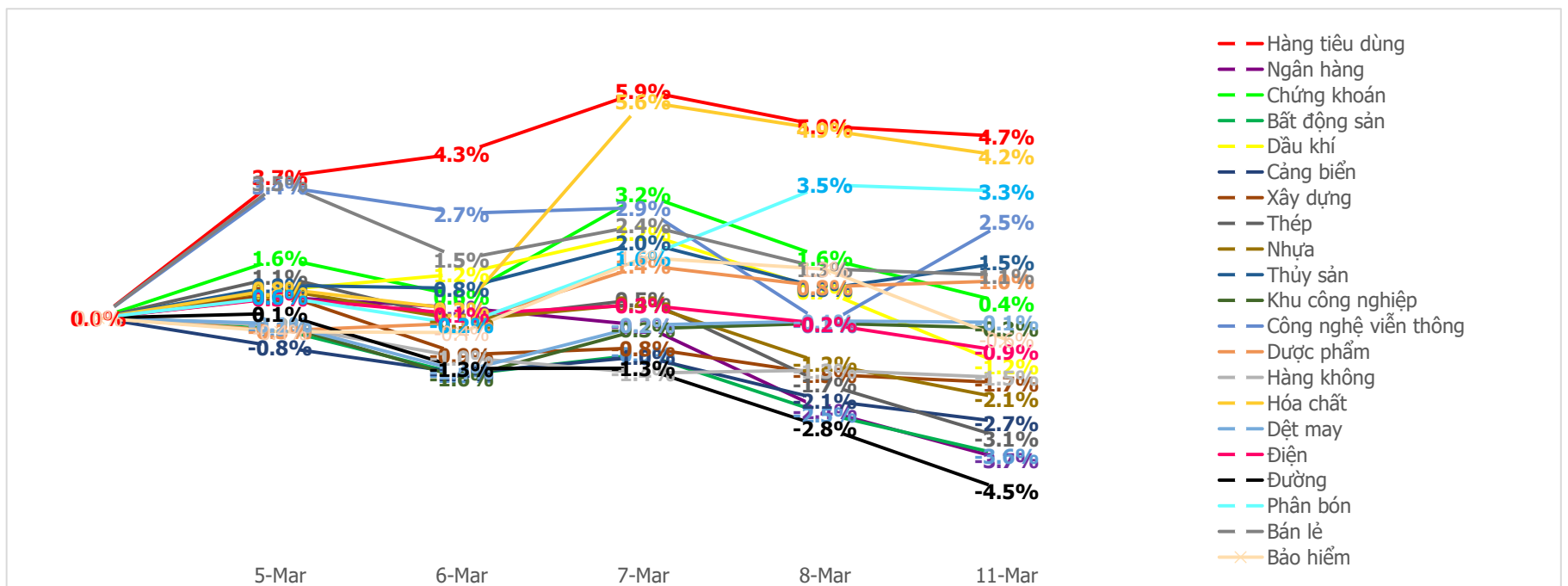
Mua bán ròng khối ngoại HSX phiên gần nhất (tỷ)



Mua bán ròng khối ngoại HNX phiên gần nhất (tỷ)



Diễn biến giao dịch theo nhóm ngành lũy kế 5 phiên gần nhất



LIÊN HỆ TRUNG TÂM NGHIÊN CỨU CSI:

Email: csi.research@vncsi.com

Tel: [\(+84\) 24 3926 0099 \(109\)](tel:+842439260099)

Người thực hiện: Lương Văn Sơn

Chuyên viên Phân tích Kinh tế Vĩ mô và Thị trường Chứng khoán

Email: sonlv@vncsi.com.vn

Hệ Thống Khuyến Nghị: Hệ thống khuyến nghị của CTCP Chứng khoán Kiến Thiết Việt Nam (CSI) được xây dựng dựa trên mức chênh lệch của giá mục tiêu 12 tháng và giá cổ phiếu trên thị trường tại thời điểm đánh giá.

Xếp hạng	Khi (giá mục tiêu – giá hiện tại)/giá hiện tại
MUA	$\geq 20\%$
KHẢ QUAN	Từ 10% đến 20%
PHÙ HỢP THỊ TRƯỜNG	Từ -10% đến +10%
KÉM KHẢ QUAN	Từ -10% đến - 20%
BÁN	$\leq -20\%$

Tuyên bố miễn trách nhiệm: Bản quyền thuộc về Công ty Cổ phần Chứng khoán Kiến Thiết Việt Nam (CSI), những thông tin sử dụng trong báo cáo được thu thập từ những nguồn đáng tin cậy và CSI không chịu trách nhiệm về tính chính xác của chúng. Các nhận định trong bản báo cáo này dựa trên cơ sở phân tích chi tiết và cẩn thận, theo đánh giá chủ quan của chúng tôi, là hợp lý trong thời điểm đưa ra báo cáo, các nhận định trong báo cáo này có thể thay đổi bất kì lúc nào mà không báo trước. Báo cáo này không nên được diễn giải như một đề nghị mua hay bán bất cứ một cổ phiếu nào. CSI sẽ không chịu trách nhiệm đối với tất cả hay bất kỳ thiệt hại nào hoặc sự kiện bị coi là thiệt hại đối với việc sử dụng toàn bộ thông tin hoặc ý kiến của báo cáo này. Báo cáo này không được phép sao chép, tái bản bởi bất kỳ cá nhân hoặc tổ chức nào khi chưa được phép của CSI.

TRỤ SỞ CSI

Tầng 11, Tòa nhà TNR, 54A Nguyễn Chí Thanh, Phường Láng Thượng, Quận Đống Đa, Hà Nội

ĐT: + 84 24 3926 0099 Website: <https://www.vncsi.com.vn>