

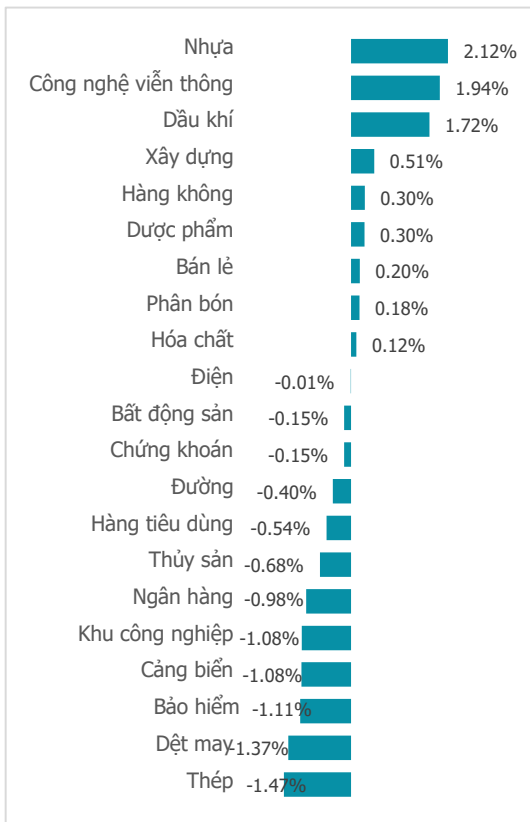
NGÀY 22/05/2024

VN30 LAO ĐỐC, VN-INDEX "TAI BAY VẠ GIÓ"

| Tổng quan | Giá trị | Thay đổi |
|-----------------|-----------|----------|
| Vn-Index | 1,266.91 | -0.80% |
| KLGD (triệu CP) | 1,084.54 | 17.61% |
| Giá trị (tỷ) | 28,003.17 | 16.92% |
| HNXIndex | 245.15 | 0.76% |
| KLGD (triệu CP) | 138.87 | 21.82% |
| Giá trị (tỷ) | 2,762.97 | 18.26% |

| Khoi ngoại | HSX | HNX |
|--------------|----------|-------|
| Mua (tỷ) | 1,390.27 | 92.68 |
| Bán (tỷ) | 2,247.19 | 70.85 |
| GT ròng (tỷ) | -856.92 | 21.83 |

Thay đổi giá trong ngày



Điểm nhận giao dịch

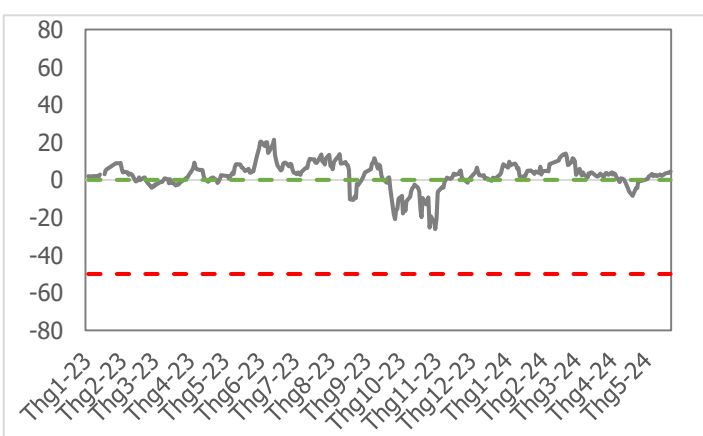
- Áp lực rung lắc chốt lời hiện hữu khá rõ ràng khi thị trường bắt đầu tuần giao dịch. Vùng 1,285 điểm vẫn là "hòn đá tảng" ngáng đường hành trình chinh phục đỉnh cũ. Thị trường khởi đầu không hề tệ trong phiên sáng nay khi hầu hết thời gian phiên sáng giao dịch trong sắc xanh. Biến số xuất hiện vào cuối phiên sáng khi nhóm vốn hóa lớn bất ngờ lao dốc. Chỉ số VN30 có thời điểm đã rơi đến gần 20 điểm, chỉ số VN-Index cũng không còn giữ được "thế trận ưu" khi lực bán gia tăng mạnh về phiên chiều. Nhiều cổ phiếu "tai bay vạ gió" quay đầu giảm trong phiên chiều, tuy nhiên bản đồ nhiệt nhìn chung không quá tiêu cực khi vẫn còn đó 173 cổ phiếu tăng điểm trên sàn HSX. Đóng cửa phiên giao dịch ngày 22/5, chỉ số VN-Index đóng cửa ở mức 1,266.91 điểm, giảm 10.23 điểm (-0.80%).
- Thanh khoản tiếp tục bùng nổ, xô đổ mức thanh khoản đầu tuần và vượt xa mức trung bình 20 phiên giao dịch. Lũy kế cuối phiên giao dịch, thanh khoản khớp lệnh trên sàn HSX đạt 1,084 triệu cổ phiếu (+17.61%), tương đương 28,003 tỷ đồng (+16.92%) về giá trị giao dịch
- Độ mở thị trường chứng kiến sắc đỏ trở lại với 12/21 ngành giảm điểm. Gây áp lực lớn đến thị trường trong phiên hôm nay là các nhóm ngành như: Thép (-1.47%), Dệt may (-1.37%), Bảo hiểm (-1.11%), Cảng biển (-1.08%), Ngân hàng (-0.98%),... Ở chiều ngược lại, ngược dòng tăng điểm trong phiên hôm nay là các nhóm ngành: Nhựa (+2.12%), Công nghệ viễn thông (+1.94%), Dầu khí (+1.72%),...
- Khối ngoại duy trì quy mô bán ròng phiên thứ 4 liên tiếp với -857 tỷ đồng trên sàn HSX. Cổ phiếu nhóm VN30 tiếp tục đóng vai "kẻ bị ruồng bỏ" với hàng loạt các đại diện bị bán ròng: VHM (-127 tỷ đồng), VIC (-113 tỷ đồng), HPG (-81 tỷ đồng),... Ở chiều mua ròng, những cái tên hiếm hoi được khối ngoại mua ròng gồm có: NLG (+62 tỷ đồng), HCM (+49 tỷ đồng), DBC (+41 tỷ đồng),...

Quan điểm thị trường

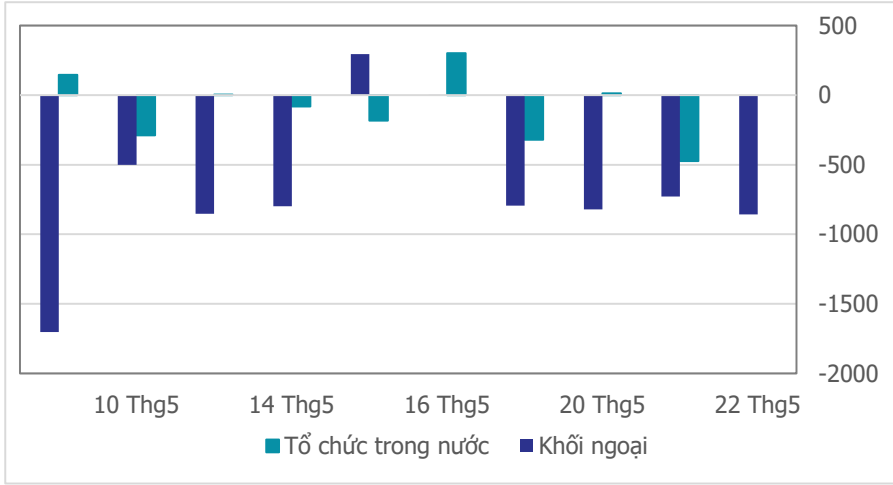
- VN-Index điều chỉnh phiên thứ 2 liên tiếp với áp lực bán có chiều hướng mạnh lên, khiến chỉ số đóng cửa ở mức gần thấp nhất ngày. Thanh khoản cũng gia tăng mạnh với khối lượng khớp lệnh trên HSX tăng 43.2% so với mức trung bình 20 phiên. Vùng này đang cho thấy áp lực chốt lời có xu hướng gia tăng mạnh và có khả năng sẽ đẩy VN-Index về vùng (1,258 - 1,260) điểm trong phiên tiếp theo. Nếu giữ được vùng hỗ trợ này thì xác suất cao VN-Index sẽ quay lại xu hướng tăng điểm, còn không khả năng cao sẽ rơi vào điều chỉnh ngắn hạn sau quá trình tăng giá trước đó.
- Sau nhiều phiên mua thăm dò khi thị trường chung điều chỉnh, vị thế vẫn đang ở ngưỡng cân bằng giữa rủi ro và lợi nhuận nên tạm thời chúng ta hạn chế mở thêm vị thế mua mới, đặc biệt ở những mã cổ phiếu chưa có lợi nhuận. Ưu tiên quan sát thị trường tại ngưỡng hỗ trợ (1,258 - 1,260) điểm, nếu giữ vững thì mới mua thêm trong phiên tới.

Tâm lý thị trường

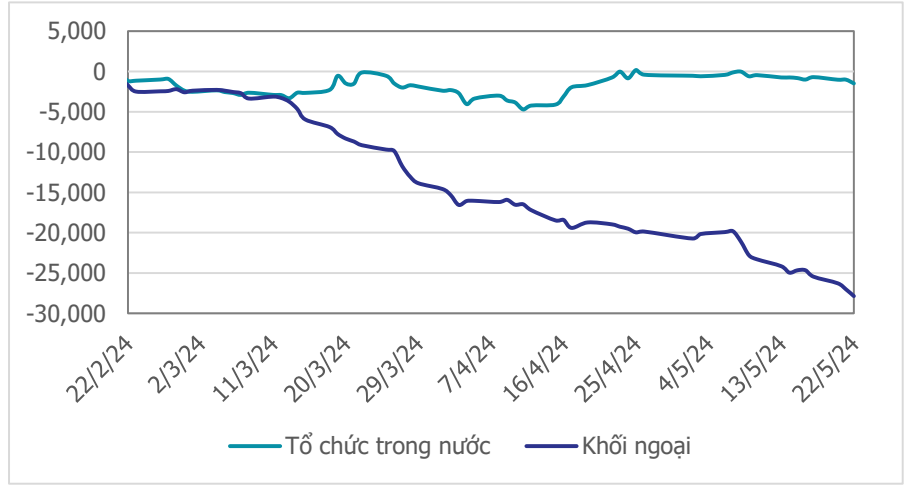
Bí quan Hưng phấn



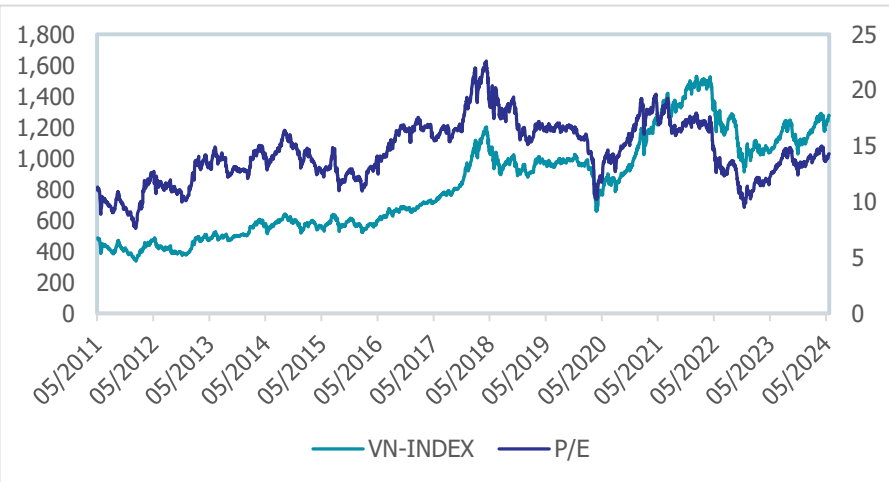
Giao dịch tổ chức trong nước và khối ngoại 10 phiên (tỷ)



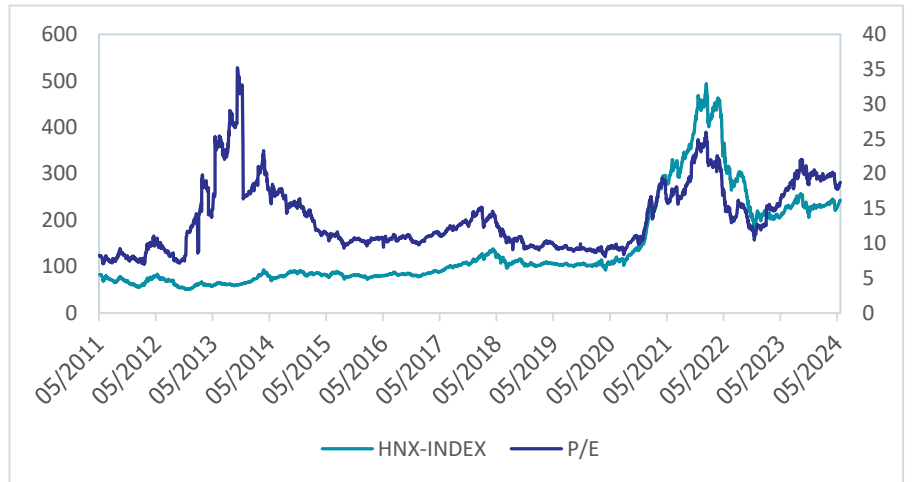
Lũy kế tổ chức trong nước và khối ngoại 3 tháng gần đây (tỷ)



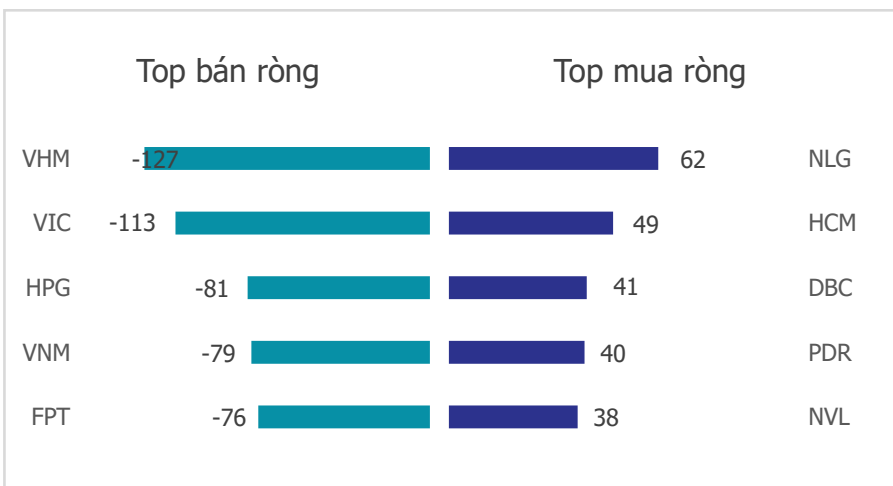
VN Index - PE lịch sử



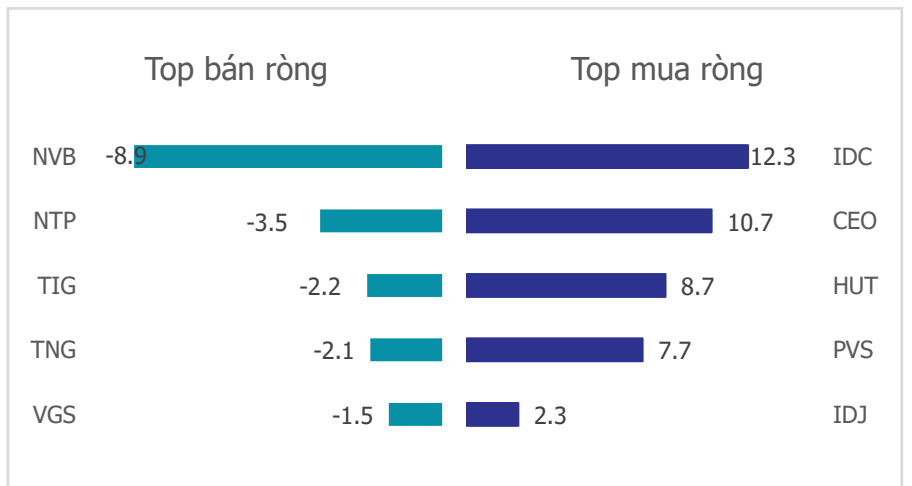
HNX Index - PE lịch sử



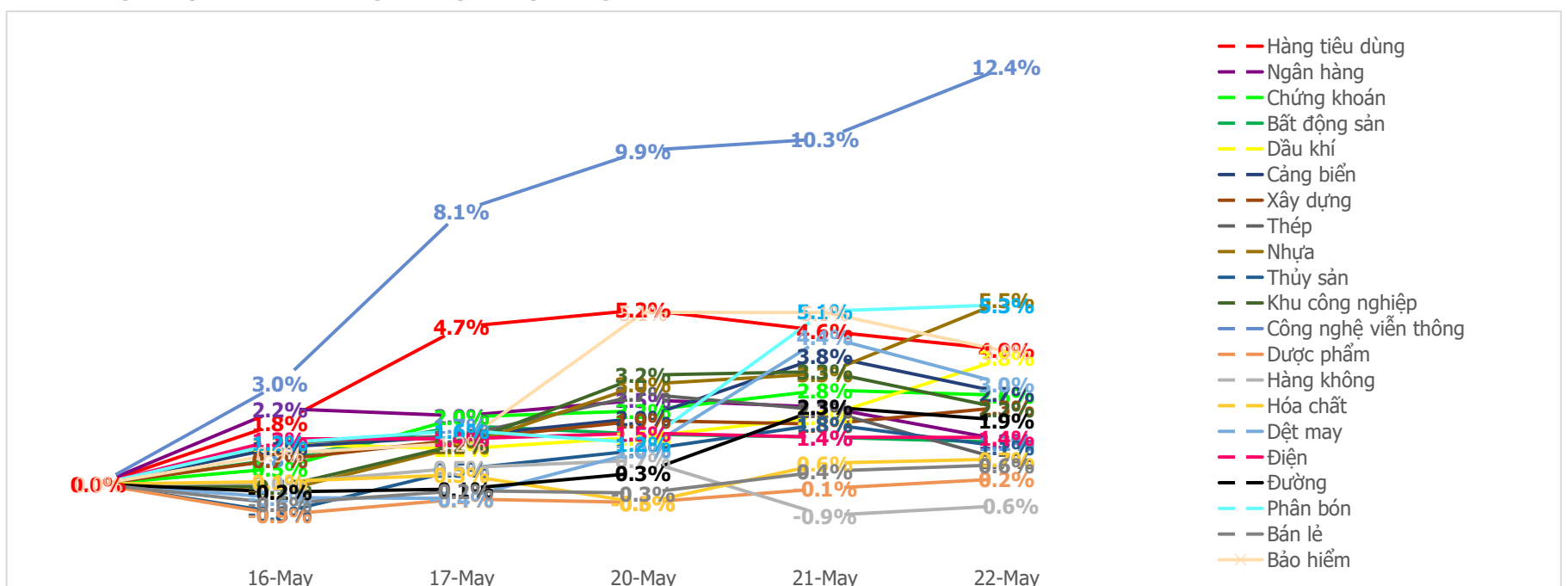
Mua bán ròng khối ngoại HSX phiên gần nhất (tỷ)



Mua bán ròng khối ngoại HNX phiên gần nhất (tỷ)



Diễn biến giao dịch theo nhóm ngành lũy kế 5 phiên gần nhất



LIÊN HỆ TRUNG TÂM NGHIÊN CỨU CSI:

Email: csi.research@vncsi.com

Tel: [\(+84\) 24 3926 0099 \(109\)](tel:+842439260099)

Người thực hiện: Lương Văn Sơn

Chuyên viên Phân tích Kinh tế Vĩ mô và Thị trường Chứng khoán

Email: sonlv@vncsi.com.vn

Hệ Thống Khuyến Nghị: Hệ thống khuyến nghị của CTCP Chứng khoán Kiến Thiết Việt Nam (CSI) được xây dựng dựa trên mức chênh lệch của giá mục tiêu 12 tháng và giá cổ phiếu trên thị trường tại thời điểm đánh giá.

| Xếp hạng | Khi (giá mục tiêu – giá hiện tại)/giá hiện tại |
|--------------------|---|
| MUA | $\geq 20\%$ |
| KHẢ QUAN | Từ 10% đến 20% |
| PHÙ HỢP THỊ TRƯỜNG | Từ -10% đến +10% |
| KÉM KHẢ QUAN | Từ -10% đến - 20% |
| BÁN | $\leq -20\%$ |

Tuyên bố miễn trách nhiệm: Bản quyền thuộc về Công ty Cổ phần Chứng khoán Kiến Thiết Việt Nam (CSI), những thông tin sử dụng trong báo cáo được thu thập từ những nguồn đáng tin cậy và CSI không chịu trách nhiệm về tính chính xác của chúng. Các nhận định trong bản báo cáo này dựa trên cơ sở phân tích chi tiết và cẩn thận, theo đánh giá chủ quan của chúng tôi, là hợp lý trong thời điểm đưa ra báo cáo, các nhận định trong báo cáo này có thể thay đổi bất kì lúc nào mà không báo trước. Báo cáo này không nên được diễn giải như một đề nghị mua hay bán bất cứ một cổ phiếu nào. CSI sẽ không chịu trách nhiệm đối với tất cả hay bất kỳ thiệt hại nào hoặc sự kiện bị coi là thiệt hại đối với việc sử dụng toàn bộ thông tin hoặc ý kiến của báo cáo này. Báo cáo này không được phép sao chép, tái bản bởi bất kỳ cá nhân hoặc tổ chức nào khi chưa được phép của CSI.

TRỤ SỞ CSI

Tầng 11, Tòa nhà TNR, 54A Nguyễn Chí Thanh, Phường Láng Thượng, Quận Đống Đa, Hà Nội

ĐT: + 84 24 3926 0099 Website: <https://www.vncsi.com.vn>