

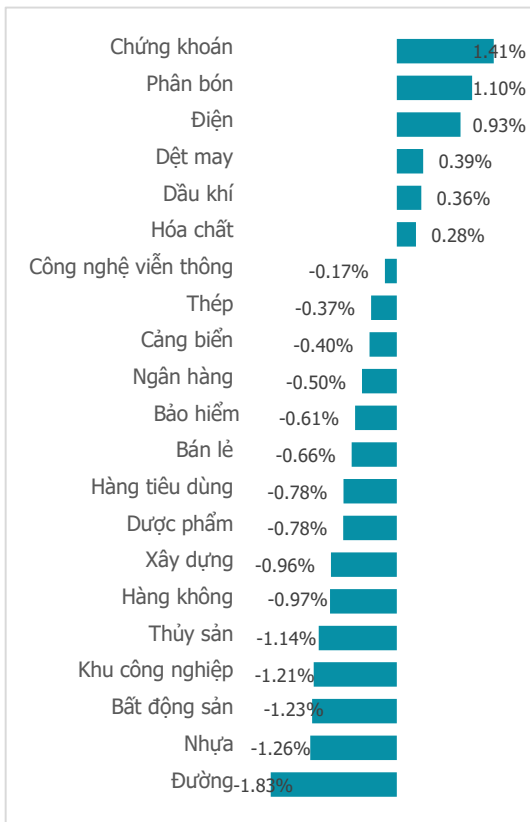
NGÀY 11/06/2024

# KHỐI NGOẠI MẠNH TAY "XẢ HÀNG", VN-INDEX QUAY ĐẦU GIẢM ĐIỂM

Tổng quan	Giá trị	Thay đổi
Vn-Index	1,284.41	-0.49%
KLGD (triệu CP)	949.30	15.49%
Giá trị (tỉ)	25,375.85	17.53%
HNXIndex	246.41	0.34%
KLGD (triệu CP)	97.89	9.75%
Giá trị (tỉ)	2,083.76	12.20%

Khoảng ngoại	HSX	HNX
Mua (tỉ)	1,173.14	73.99
Bán (tỉ)	3,018.66	47.38
GT ròng (tỉ)	-1,845.52	26.61

## Thay đổi giá trong ngày



## Điểm nhấn giao dịch

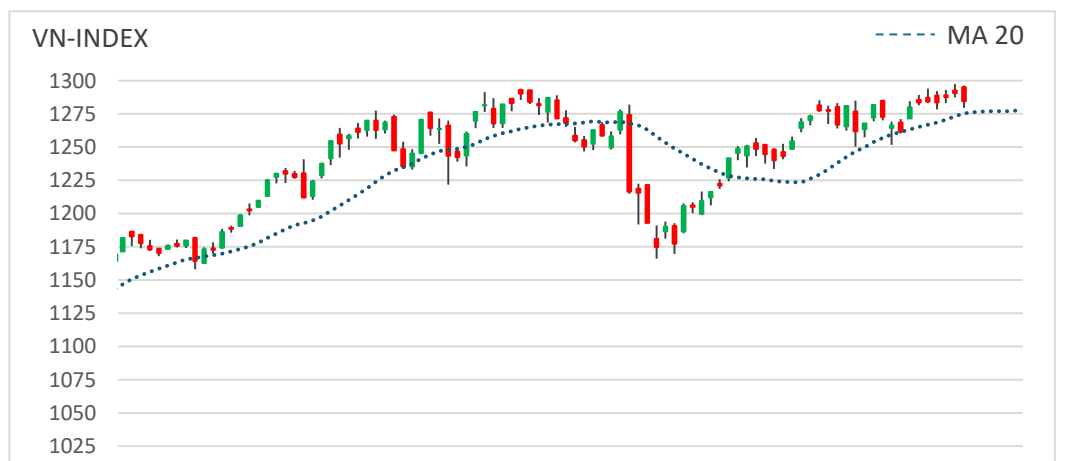
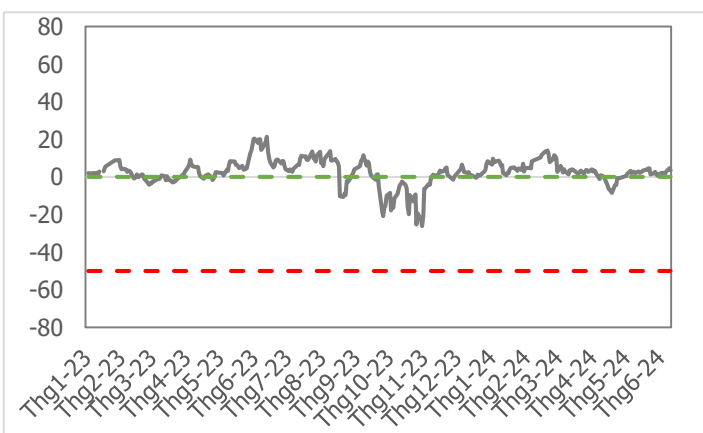
- Sau khi duy trì đà tăng trong 4/5 phiên giao dịch gần nhất, thị trường đã gặp phải thách thức lớn hơn trong phiên hôm nay đẩy chỉ số gần như giao dịch phía dưới đường tham chiếu. Sự hưng phấn đầu phiên khi mở gap tăng 5 điểm là không đủ để níu kéo hy vọng tăng điểm khi thị trường chỉ bật tăng thêm hơn 1 điểm nữa trước khi áp lực điều chỉnh lấn áp hoàn toàn. Áp lực bán phần nhiều đến từ nhóm cổ phiếu Midcaps và Penny khi đã tăng khá nóng thời gian trước đó. Trên sàn HSX, số mã giảm chiếm áp đảo với 301 cổ phiếu điều chỉnh, tuy nhiên mức giảm là không quá đáng kể, số mã tăng ghi nhận đạt 146 mã trong phiên hôm nay. Đóng cửa phiên giao dịch ngày 11/6, chỉ số VN-Index đóng cửa ở mức 1,284.41 điểm, giảm 6.26 điểm (-0.49%).
- Thanh khoản thị trường bật tăng chạm mốc 1 tỷ đô về giá trị giao dịch khi lực bán bất ngờ gia tăng trở lại. Lũy kế cuối phiên giao dịch, thanh khoản khớp lệnh trên sàn HSX đạt 949 triệu cổ phiếu (+15.49%), tương đương 25,375 tỷ đồng (+17.53%) về giá trị giao dịch.
- Độ mở thị trường đảo chiều với 15/21 nhóm ngành giảm điểm, trước đó sắc xanh áp đảo trong 3 phiên giao dịch liên tiếp. Gây sự tiêu cực lên thị trường trong phiên hôm nay là các nhóm ngành như: Đường (-1.83%), Nhựa (-1.26%), BĐS Dân cư (-1.23%), BĐS KCN (-1.21%),... Mặt khác, ngược dòng tăng điểm trong phiên hôm nay còn có các nhóm ngành: Chứng khoán (+1.41%), Phân bón (+1.10%), Điện (+0.93%),...
- Khối ngoại bán ròng -1845 tỷ đồng trên sàn HSX, đây là phiên bán ròng lớn thứ 2 của khối ngoại tính từ đầu năm. Tâm điểm bán ròng trong phiên hôm nay vẫn là những cái tên quen thuộc của nhóm VN30: FPT (-260 tỷ đồng), VHM (-214 tỷ đồng), HPG (-204 tỷ đồng),... Ở chiều ngược lại, nhóm nhà đầu tư ngoại mua ròng 1 số cổ phiếu: PLX (+71 tỷ đồng), HAH (+49 tỷ đồng), SAB (+30 tỷ đồng),...

## Quan điểm thị trường

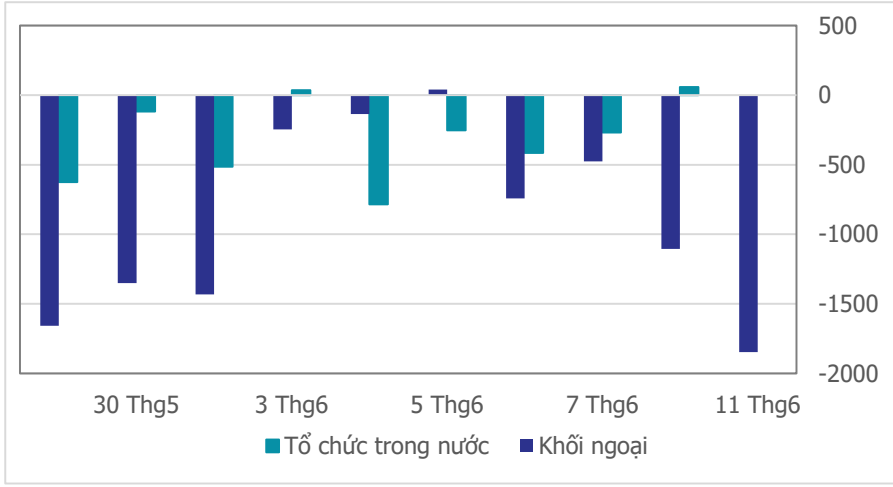
- VN-Index đóng cửa giảm điểm với thanh khoản tăng so với phiên trước đó, tương đương với mức trung bình 20 phiên. Phiên giảm hôm nay xóa tan mọi thành quả của 2 phiên tăng trước đó, nhưng vẫn chưa cho tín hiệu đảo chiều giảm điểm. VN-Index vẫn đang trong kênh tích lũy ở vùng đỉnh, vậy nên chúng tôi tiếp tục bảo lưu quan điểm nắm giữ danh mục và tận dụng nhịp chỉnh của thị trường để gia tăng thêm tỷ trọng ở những mã cổ phiếu đang có lợi nhuận trong danh mục. Ưu tiên chờ VN-Index chỉnh về vùng (1,270 – 1,275) điểm để có vị thế mua an toàn hơn.
- Một số cổ phiếu bút phá đáng chú ý trong phiên hôm nay: STK, VCI...

## Tâm lý thị trường

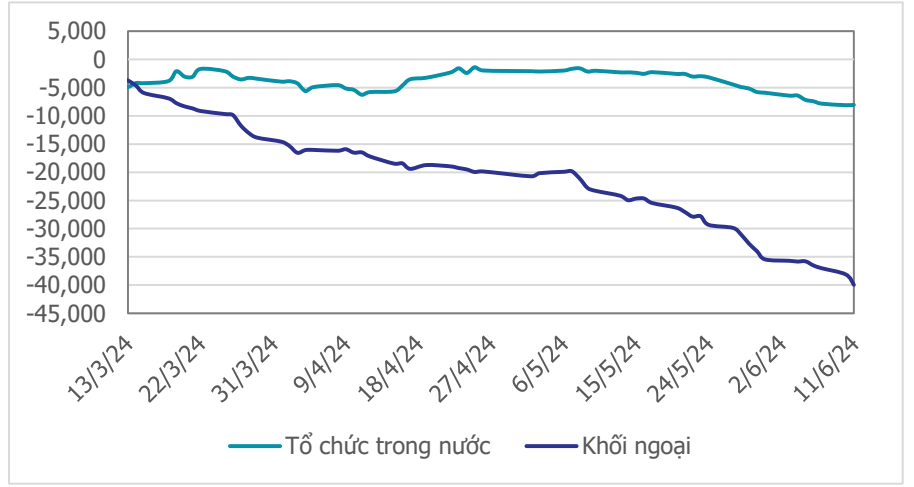
Bí quan ▲ Hưng phấn



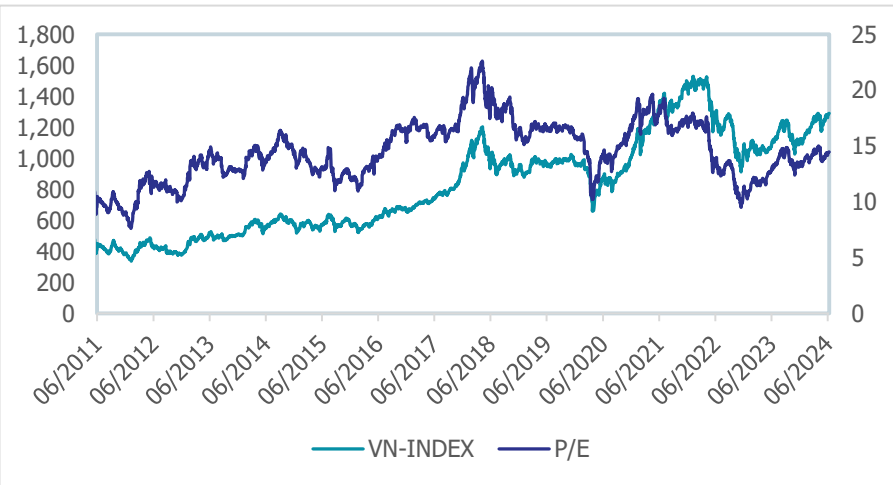
**Giao dịch tổ chức trong nước và khối ngoại 10 phiên (tỉ)**



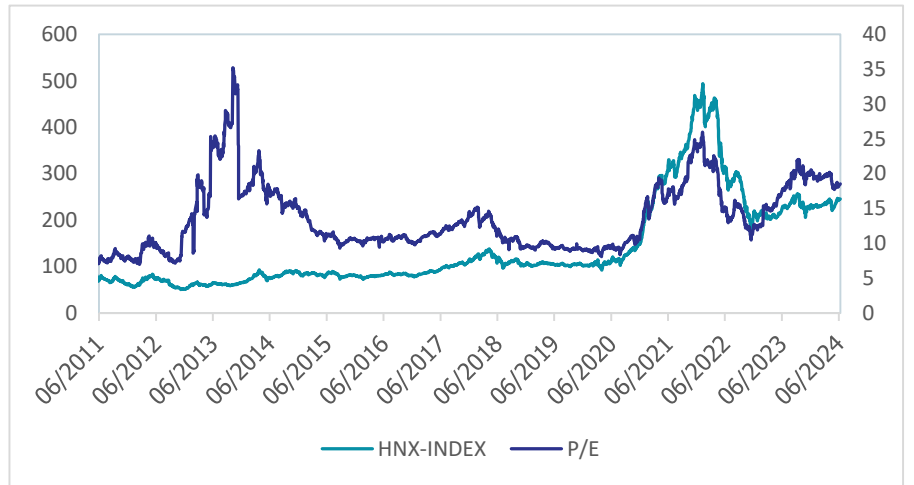
**Lũy kế tổ chức trong nước và khối ngoại 3 tháng gần đây (tỉ)**



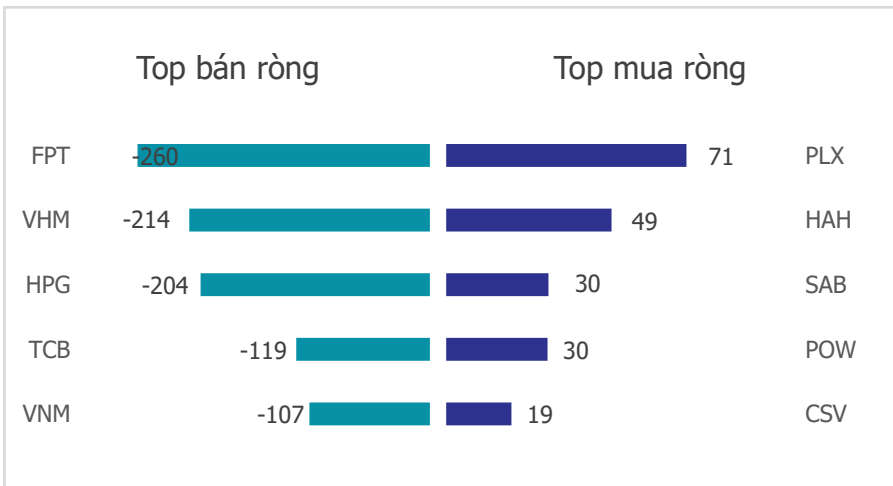
**VN Index - PE lịch sử**



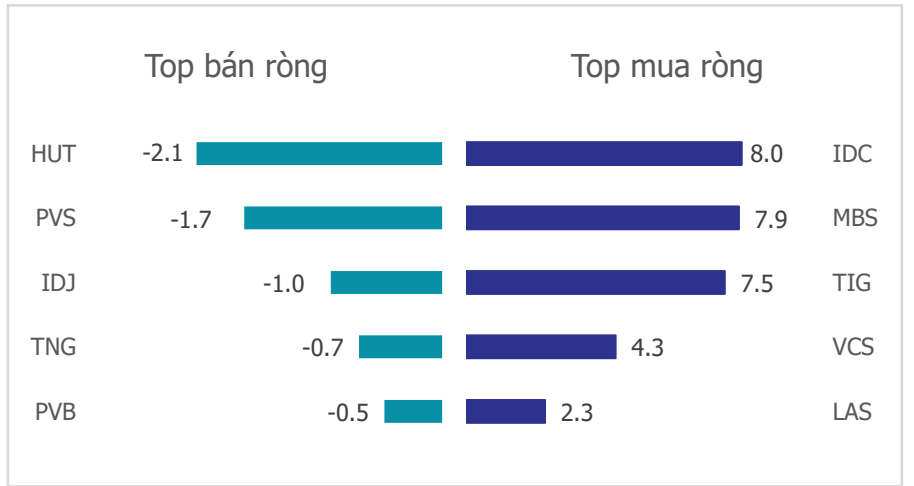
**HNX Index - PE lịch sử**



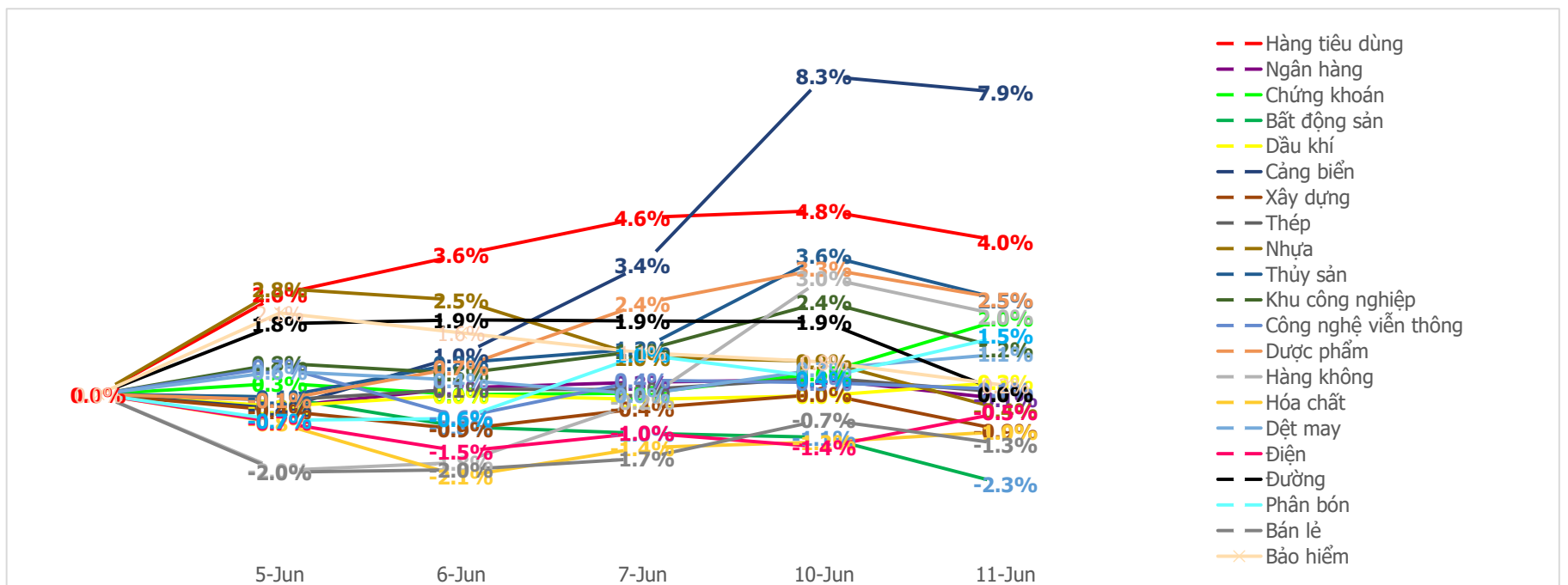
**Mua bán ròng khối ngoại HSX phiên gần nhất (tỉ)**



**Mua bán ròng khối ngoại HNX phiên gần nhất (tỉ)**



**Diễn biến giao dịch theo nhóm ngành lũy kế 5 phiên gần nhất**



## Khuyến nghị theo phân tích kỹ thuật



### STK - Công ty Cổ phần Sợi Thế Kỳ

Kết quả kinh doanh quý I/2024 của STK chưa mấy khả quan do nhu cầu đơn hàng vẫn thấp. Song chúng tôi kỳ vọng sự hồi phục sẽ rõ nét hơn từ quý III/2024 do đây là thời điểm giao hàng cho vụ xuân hạ năm 2025. Hơn nữa đây cũng là thời điểm nhà máy mới đi vào hoạt động giúp cho STK nâng cao công suất, đáp ứng nhu cầu nhập khẩu sợi của khách hàng cho vụ mùa mới. Trên biểu đồ kỹ thuật, giá cổ phiếu STK bật tăng mạnh từ nền hỗ trợ với thanh khoản cao. Chúng tôi khuyến nghị NĐT giải ngân tại:

- Vùng mua: 37,000
- Giá mục tiêu: 100,000
- Giá cắt lỗ: 30,000

### LIÊN HỆ TRUNG TÂM NGHIÊN CỨU CSI:

Email: [csi.research@vncsi.com](mailto:csi.research@vncsi.com)

Tel: [\(+84\) 24 3926 0099 \(109\)](tel:+842439260099)

### Người thực hiện: Lương Văn Sơn

Chuyên viên Phân tích Kinh tế Vĩ mô và Thị trường Chứng khoán

Email: [sonlv@vncsi.com.vn](mailto:sonlv@vncsi.com.vn)

**Hệ Thống Khuyến Nghị:** Hệ thống khuyến nghị của CTCP Chứng khoán Kiến Thiết Việt Nam (CSI) được xây dựng dựa trên mức chênh lệch của giá mục tiêu 12 tháng và giá cổ phiếu trên thị trường tại thời điểm đánh giá.

Xếp hạng	Khi (giá mục tiêu – giá hiện tại)/giá hiện tại
MUA	$\geq 20\%$
KHẢ QUAN	Từ 10% đến 20%
PHÙ HỢP THỊ TRƯỜNG	Từ -10% đến +10%
KÉM KHẢ QUAN	Từ -10% đến -20%
BÁN	$\leq -20\%$

**Tuyên bố miễn trách nhiệm:** Bản quyền thuộc về Công ty Cổ phần Chứng khoán Kiến Thiết Việt Nam (CSI), những thông tin sử dụng trong báo cáo được thu thập từ những nguồn đáng tin cậy và CSI không chịu trách nhiệm về tính chính xác của chúng. Các nhận định trong báo cáo này dựa trên cơ sở phân tích chi tiết và cẩn thận, theo đánh giá chủ quan của chúng tôi, là hợp lý trong thời điểm đưa ra báo cáo, các nhận định trong báo cáo này có thể thay đổi bất kỳ lúc nào mà không báo trước. Báo cáo này không nên được diễn giải như một đề nghị mua hay bán bất cứ một cổ phiếu nào. CSI sẽ không chịu trách nhiệm đối với tất cả hay bất kỳ thiệt hại nào hoặc sự kiện bị coi là thiệt hại đối với việc sử dụng toàn bộ thông tin hoặc ý kiến của báo cáo này. Báo cáo này không được phép sao chép, tái bản bởi bất kỳ cá nhân hoặc tổ chức nào khi chưa được phép của CSI.

### TRỤ SỞ CSI

Tầng 11, Tòa nhà TNR, 54A Nguyễn Chí Thanh, Phường Láng Thượng, Quận Đống Đa, Hà Nội

ĐT: + 84 24 3926 0099 Website: <https://www.vncsi.com.vn>