

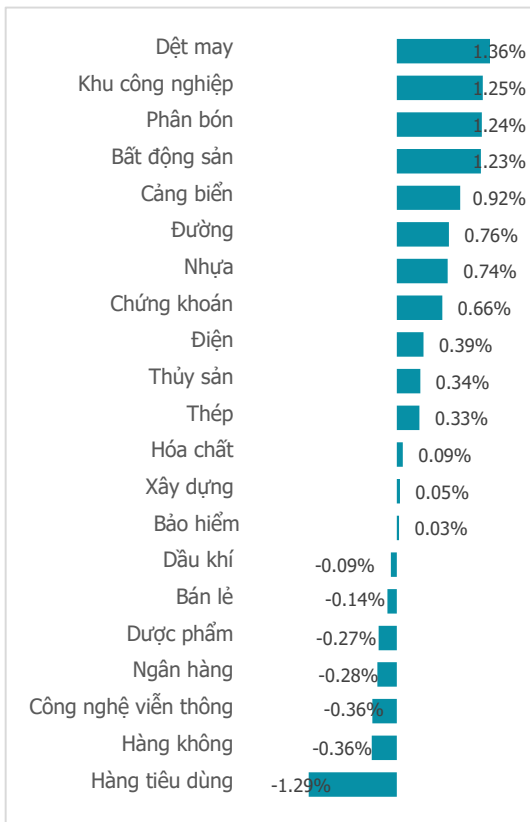
NGÀY 25/06/2024

GIẢNG CO QUANH THAM CHIẾU, VN-INDEX NỖ LỰC CÂN BẰNG TRỞ LẠI

Tổng quan	Giá trị	Thay đổi
Vn-Index	1,256.56	0.19%
KLGD (triệu CP)	808.82	-31.99%
Giá trị (tỉ)	21,515.42	-32.28%
HNXIndex	240.19	0.19%
KLGD (triệu CP)	51.06	-56.46%
Giá trị (tỉ)	1,034.64	-58.31%

Khối ngoại	HSX	HNX
Mua (tỉ)	2,790.77	73.13
Bán (tỉ)	3,497.83	26.42
GT ròng (tỉ)	-707.07	46.71

Thay đổi giá trong ngày



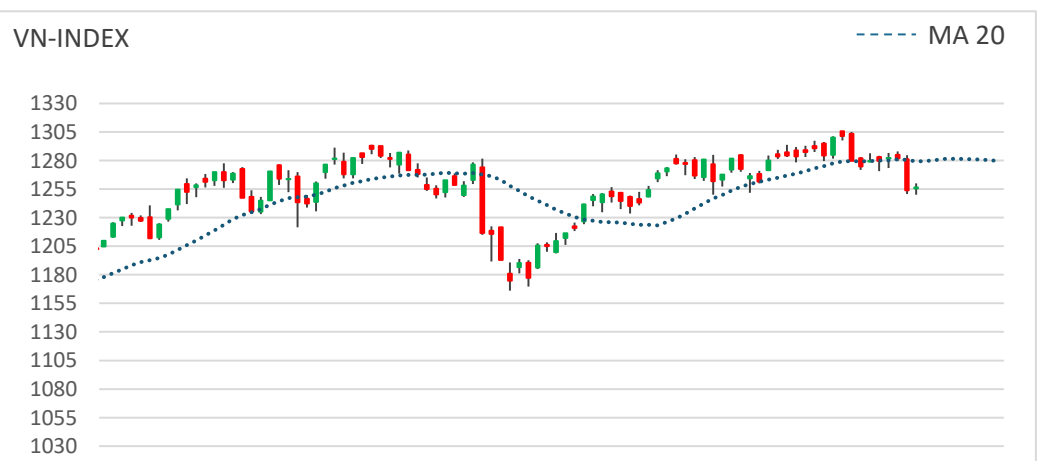
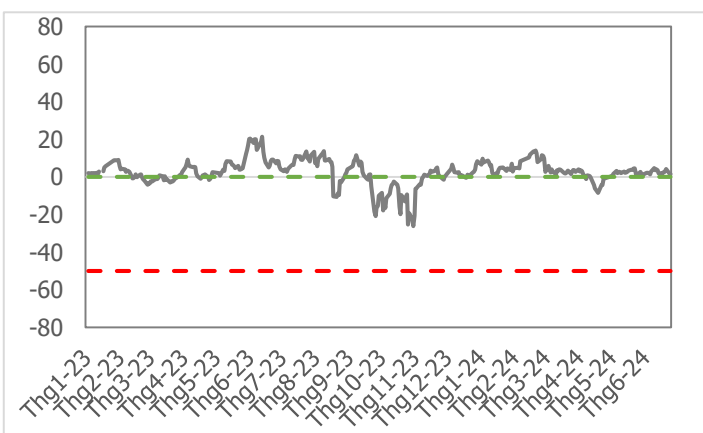
Điểm nhấn giao dịch

- Thị trường bỗng chốc "nguội đi" nhanh chóng sau phiên bán mạnh gần 30 điểm ngày hôm qua. Thanh khoản phiên hôm nay duy trì ở mức thấp khi chạm đáy 40 phiên, thị trường giằng co trong bối cảnh thiếu lực cầu giá cao, trong khi bên cầm cổ tranh thủ thoát hàng. Nhóm cổ phiếu blue-chips đang là ẩn số lớn đối với VN-Index khi dao động phần lớn bên dưới tham chiếu kéo tâm lý chung đi xuống. Điểm nổi bật trong phiên hôm nay đến từ cổ phiếu VRE, nhóm thép và vận tải biển khi bật tăng mạnh hút dòng tiền tương đối lớn. Thị trường giao dịch trong biên độ hẹp, giằng co quanh tham chiếu. Lực cầu cuối phiên giúp thị trường lấy lại sắc xanh và vượt lên trở lại đường trung bình MA50. Đóng cửa phiên giao dịch ngày 25/6, chỉ số VN-Index đóng cửa ở mức 1,256.56 điểm, tăng 2.44 điểm (+0.19%).
- Thanh khoản chạm đáy 40 phiên giao dịch khi sự thận trọng của nhà đầu tư tăng lên, thị trường giao dịch với nhịp độ tương đối chậm và giằng co. Lũy kế cuối phiên giao dịch, thanh khoản khớp lệnh trên sàn HSX đạt 808 triệu cổ phiếu (-31.99%), tương đương 21,515 tỷ đồng (-32.28%) về giá trị giao dịch.
- Độ mở thị trường lấy lại sắc xanh với 14/21 nhóm ngành tăng điểm sau phiên đầu tuần "vườn không nhà trống". Duy trì sự tích cực trong phiên hôm nay là các nhóm ngành như: Dệt may (+1.36%), BĐS KCN (+1.25%), Phân bón (+1.24%),... Ở chiều ngược lại, đã điều chỉnh vẫn bủa vây các nhóm ngành: Thực phẩm tiêu dùng (-1.29%), Hàng không (-0.36%), Công nghệ viễn thông (-0.36%),...
- Khối ngoại như thường lệ tiếp đà bán ròng trên sàn HSX với giá trị giao dịch đạt -707 tỷ đồng. Tâm điểm bán ròng hôm nay là những cái tên quốc dân như: quỹ ETF kim cương FUEVFVND (-566 tỷ đồng), FPT (-265 tỷ đồng), MWG (-129 tỷ đồng),... Ở chiều mua ròng, khối ngoại "ưa chuộng" một số cổ phiếu midcaps như: VCI (+86 tỷ đồng), HAH (+41 tỷ đồng), MSN (+37 tỷ đồng),...

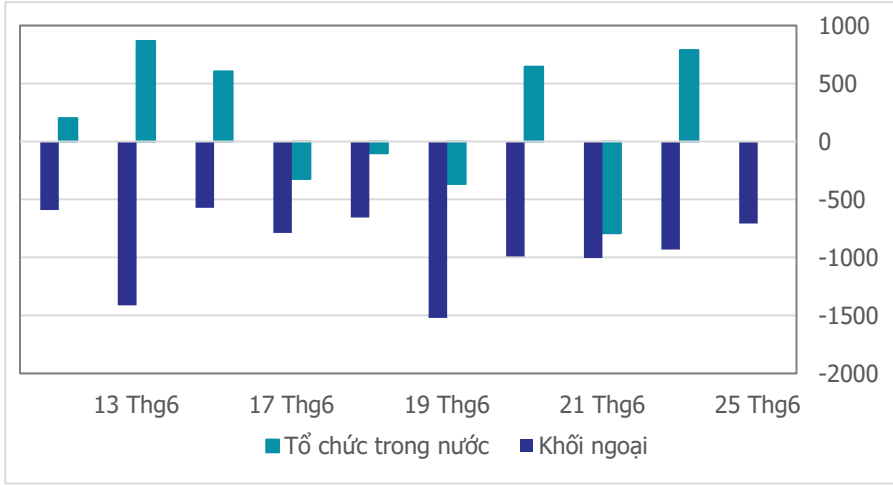
Quan điểm thị trường

- Sau phiên giảm mạnh hôm qua, VN-Index đã lấy lại sắc xanh trong phiên giao dịch hôm nay với số ngành tăng điểm áp đảo (14/21 nhóm ngành tăng điểm). Tuy vậy, biên độ tăng điểm không cao và thanh khoản sụt giảm mạnh so với phiên trước, giảm tới 32% so với mức trung bình 20 phiên. Vì vậy phiên tăng hôm nay không mang nhiều tính chất cũng như động lực để đảo ngược xu hướng giảm điểm đã hình thành trong phiên trước đó. Phiên tăng hôm nay cũng thiên về nhịp hồi kỹ thuật để lấy lại vị thế cân bằng sau phiên bán hoảng loạn hôm qua. Chúng tôi tiếp tục duy trì quan điểm thận trọng và ưu tiên chiến lược quản trị rủi ro, tiếp tục vị thế bán, giảm tỷ trọng khi VN-Index hồi phục kỹ thuật lên ngưỡng quanh mốc 1,270 điểm.

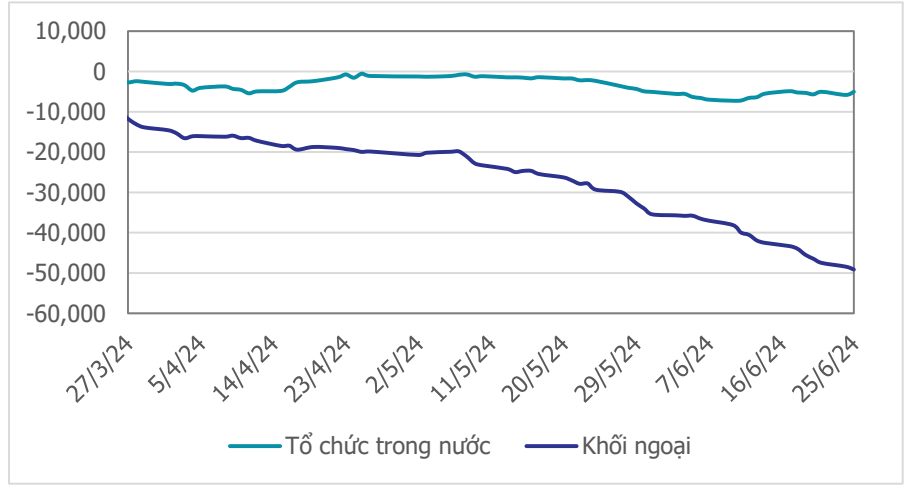
Tâm lý thị trường



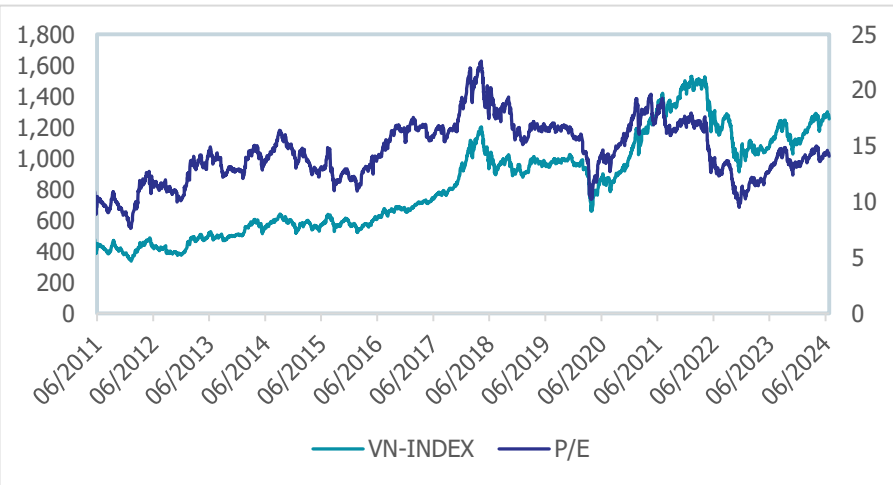
Giao dịch tổ chức trong nước và khối ngoại 10 phiên (tỉ)



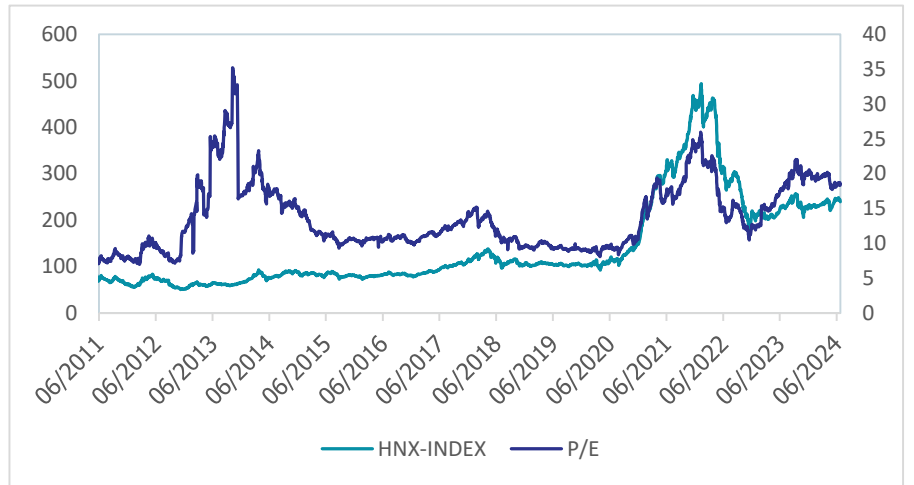
Lũy kế tổ chức trong nước và khối ngoại 3 tháng gần đây (tỉ)



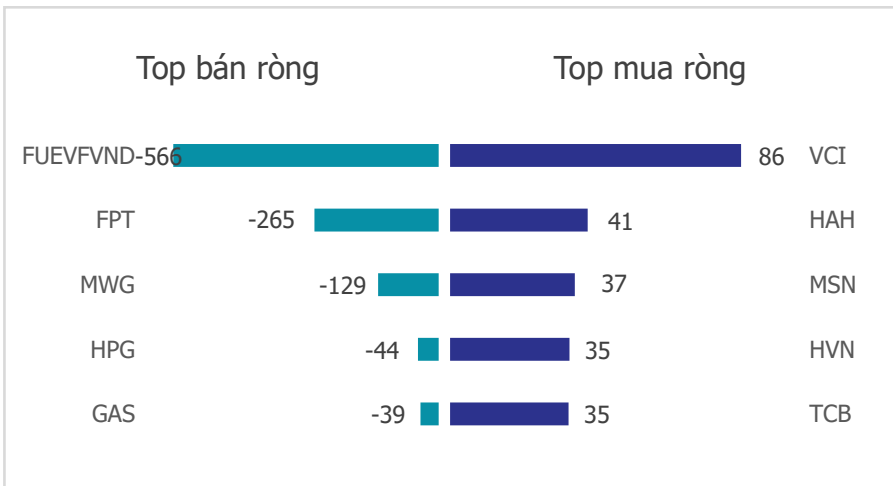
VN Index - PE lịch sử



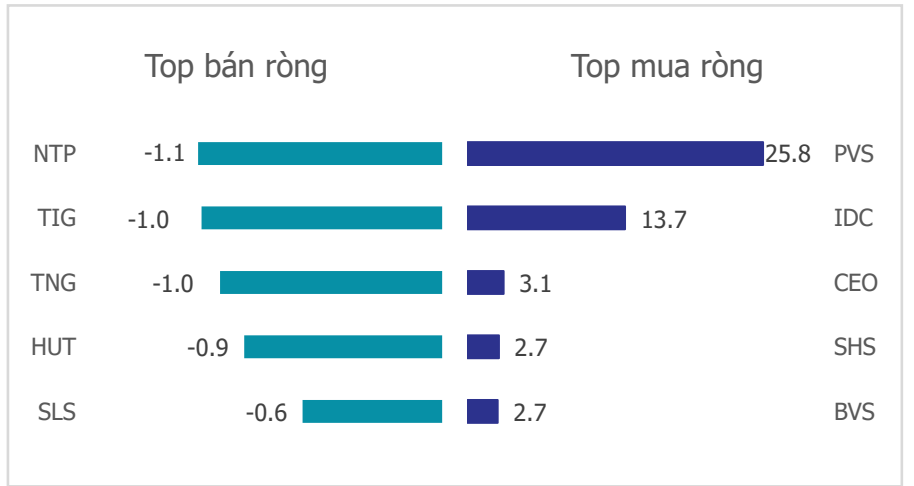
HNX Index - PE lịch sử



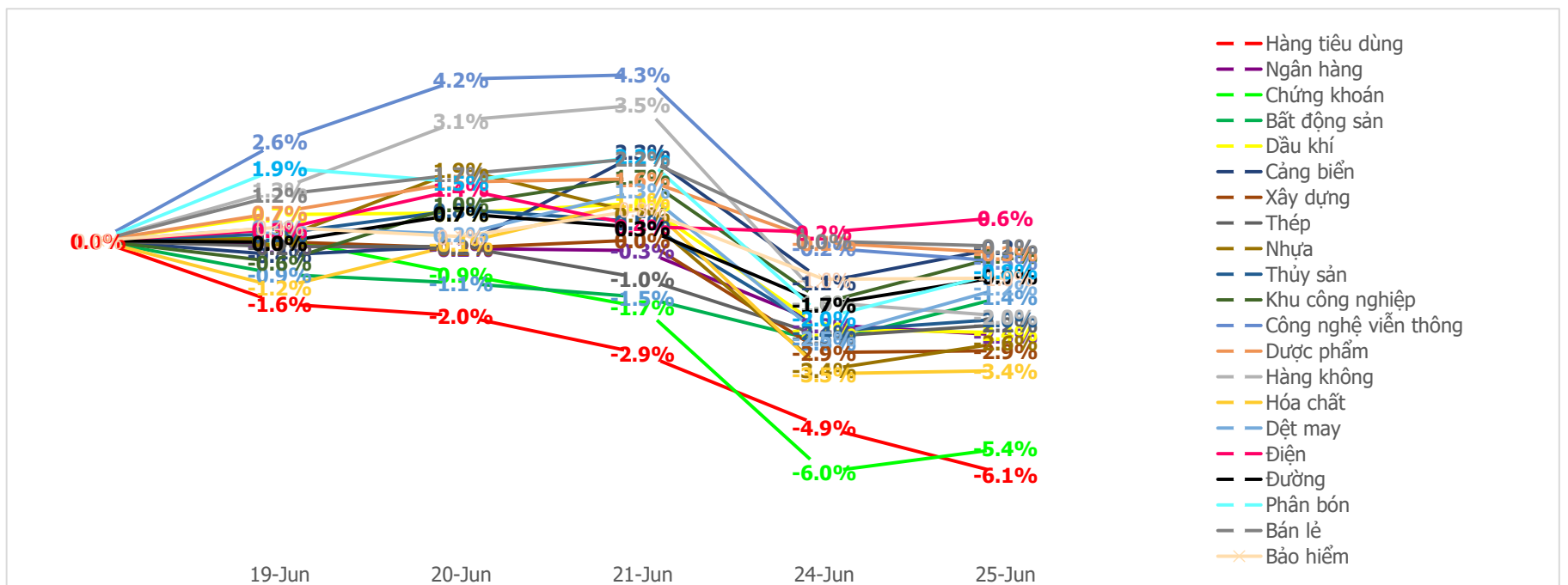
Mua bán ròng khối ngoại HSX phiên gần nhất (tỉ)



Mua bán ròng khối ngoại HNX phiên gần nhất (tỉ)



Diễn biến giao dịch theo nhóm ngành lũy kế 5 phiên gần nhất



LIÊN HỆ TRUNG TÂM NGHIÊN CỨU CSI:

Email: csi.research@vncsi.com

Tel: [\(+84\) 24 3926 0099 \(109\)](tel:+842439260099)

Người thực hiện: Lương Văn Sơn

Chuyên viên Phân tích Kinh tế Vĩ mô và Thị trường Chứng khoán

Email: sonlv@vncsi.com.vn

Hệ Thống Khuyến Nghị: Hệ thống khuyến nghị của CTCP Chứng khoán Kiến Thiết Việt Nam (CSI) được xây dựng dựa trên mức chênh lệch của giá mục tiêu 12 tháng và giá cổ phiếu trên thị trường tại thời điểm đánh giá.

Xếp hạng	Khi (giá mục tiêu – giá hiện tại)/giá hiện tại
MUA	$\geq 20\%$
KHẢ QUAN	Từ 10% đến 20%
PHÙ HỢP THỊ TRƯỜNG	Từ -10% đến +10%
KÉM KHẢ QUAN	Từ -10% đến - 20%
BÁN	$\leq -20\%$

Tuyên bố miễn trách nhiệm: Bản quyền thuộc về Công ty Cổ phần Chứng khoán Kiến Thiết Việt Nam (CSI), những thông tin sử dụng trong báo cáo được thu thập từ những nguồn đáng tin cậy và CSI không chịu trách nhiệm về tính chính xác của chúng. Các nhận định trong bản báo cáo này dựa trên cơ sở phân tích chi tiết và cẩn thận, theo đánh giá chủ quan của chúng tôi, là hợp lý trong thời điểm đưa ra báo cáo, các nhận định trong báo cáo này có thể thay đổi bất kì lúc nào mà không báo trước. Báo cáo này không nên được diễn giải như một đề nghị mua hay bán bất cứ một cổ phiếu nào. CSI sẽ không chịu trách nhiệm đối với tất cả hay bất kỳ thiệt hại nào hoặc sự kiện bị coi là thiệt hại đối với việc sử dụng toàn bộ thông tin hoặc ý kiến của báo cáo này. Báo cáo này không được phép sao chép, tái bản bởi bất kỳ cá nhân hoặc tổ chức nào khi chưa được phép của CSI.

TRỤ SỞ CSI

Tầng 11, Tòa nhà TNR, 54A Nguyễn Chí Thanh, Phường Láng Thượng, Quận Đống Đa, Hà Nội

ĐT: + 84 24 3926 0099 Website: <https://www.vncsi.com.vn>