

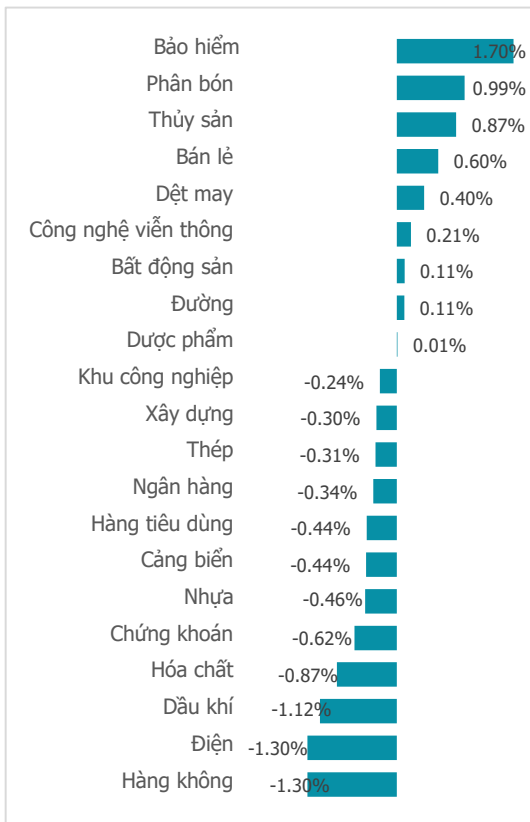
NGÀY 27/06/2024

THANH KHOẢN CHẠM ĐÁY, VN-INDEX VẬT LỘN TÌM ĐIỂM CÂN BẰNG

Tổng quan	Giá trị	Thay đổi
Vn-Index	1,259.09	-0.17%
KLGD (triệu CP)	573.12	-32.16%
Giá trị (tỉ)	15,146.52	-27.13%
HNXIndex	240.07	0.16%
KLGD (triệu CP)	58.13	11.38%
Giá trị (tỉ)	1,207.55	6.62%

Khối ngoại	HSX	HNX
Mua (tỉ)	2,434.88	43.46
Bán (tỉ)	3,578.29	59.46
GT ròng (tỉ)	-1,143.41	-16.00

Thay đổi giá trong ngày



Điểm nhấn giao dịch

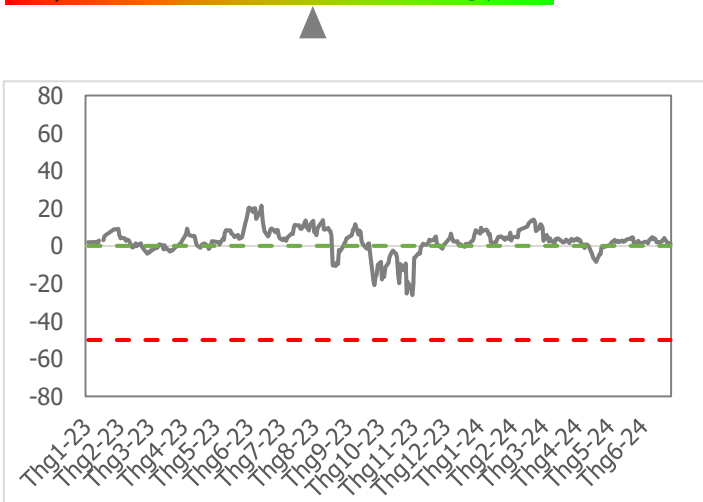
- Thị trường trải qua phiên giao dịch "vắng khách" nhất kể từ đầu năm khi cả kẻ mua, người bán đều hờ hững, không quá quyết liệt trao tay. Lực cầu kiên quyết ko mua đuổi giá khiến giá cổ phiếu từ từ suy yếu. Thị trường phần lớn giao dịch trong sắc đỏ, VN-Index chỉ có vài phút nhích qua tham chiếu. Chỉ số vẫn đang cao hơn ngưỡng 1250 điểm, nhưng dòng tiền không có chút gì hào hứng, tính đến 14 giờ chiều thanh khoản trên sàn HSX mới chạm ngưỡng 10,000 tỷ. Nhóm cổ phiếu VN30 tiếp tục kéo lùi thị trường trong phiên hôm nay. Nhóm cổ phiếu vừa và nhỏ cũng không đi ngược dòng rõ ràng trong điều kiện thị trường yếu như vậy. Kết quả thị trường có phiên giảm điểm khá âm ảm cả về thanh khoản lẫn số lượng cổ phiếu điều chỉnh. Đóng cửa phiên giao dịch ngày 27/6, chỉ số VN-Index đóng cửa ở mức 1,259.09 điểm, giảm 2.15 điểm (-0.17%).
- Thanh khoản giao dịch chạm đáy 6 tháng, thanh khoản gần như chỉ đến từ các giao dịch thụ động trong bối cảnh nhà đầu tư thận trọng. Lực mua thụ động với các lệnh được treo giá thấp nên không có khả năng tạo thanh khoản, chỉ có bên bán quyết định giao dịch lớn hay nhỏ. Lũy kế cuối phiên giao dịch, thanh khoản khớp lệnh trên sàn HSX đạt 573 triệu cổ phiếu (-32.16%), tương đương 15,146 tỷ đồng (-27.13%) về giá trị giao dịch.
- Độ mở thị trường nghiêng về phía sắc đỏ với 12/21 nhóm ngành giảm điểm. Đà điều chỉnh vẫn bủa vây một số nhóm ngành như: Hàng không (-1.30%), Điện (-1.30%), Dầu khí (-1.12%), Hóa chất (-0.87%),... Ở chiều ngược lại, ngược dòng thành công trong phiên hôm nay gồm các nhóm ngành: Bảo hiểm (+1.70%), Phân bón (+0.99%), Thủy sản (+0.87%),...
- Khối ngoại mạnh tay bán ròng -1,143 tỷ đồng, nâng lũy kế bán ròng từ đầu năm lên -50,868 tỷ đồng trên sàn HSX. Tâm điểm bán ròng phiên hôm nay là các cổ phiếu như: FUEVFNND (792 tỷ đồng), FPT (-101 tỷ đồng), TCB (-75 tỷ đồng),... Ở chiều mua ròng, nhóm nhà đầu tư mua ròng các cổ phiếu: MWG (+106 tỷ đồng), PC1 (+52 tỷ đồng), KDH (+43 tỷ đồng),...

Quan điểm thị trường

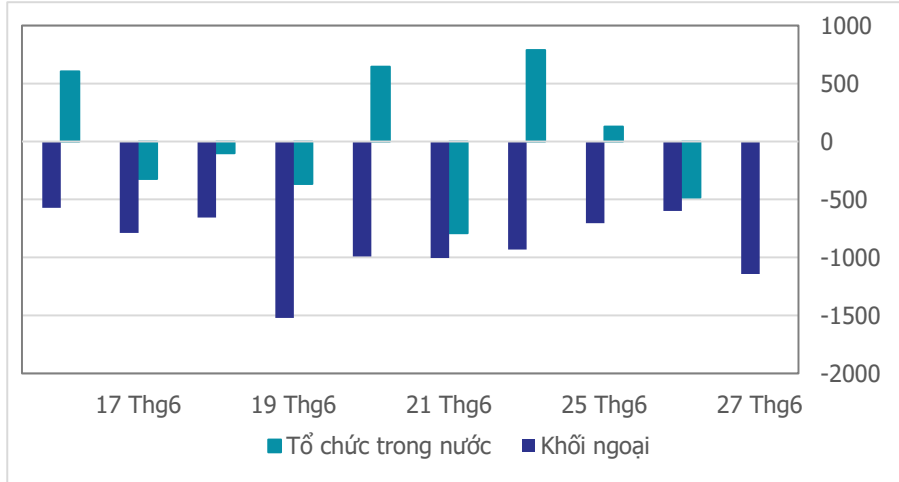
- VN-Index quay đầu đảo chiều giảm điểm sau 2 phiên tăng điểm nhẹ trước đó. Điều đáng chú ý là thanh khoản trở nên mất hút với mức khối lượng khớp lệnh trên HSX thấp nhất từ đầu năm đến nay. Điều này phản ánh tâm lý rất thận trọng của giới đầu tư và khả năng thị trường còn có thể tiếp tục xu hướng này trong các phiên tới để tìm lại điểm cân bằng. Ba phiên liên tiếp với thanh khoản thấp có tăng/giảm đan xen thể hiện nhịp tích lũy lại của thị trường sau phiên bán hoảng loạn đầu tuần. Ở thời điểm hiện tại, xu hướng giảm được tạo ra trong phiên đầu tuần vẫn chưa bị bẻ gãy nên nếu có nhịp hồi lên mốc 1,270 điểm thì chúng tôi tiếp tục duy trì quan điểm bán, vị thế mua cần kiên nhẫn chờ đợi thêm tín hiệu rõ ràng xác nhận.

Tâm lý thị trường

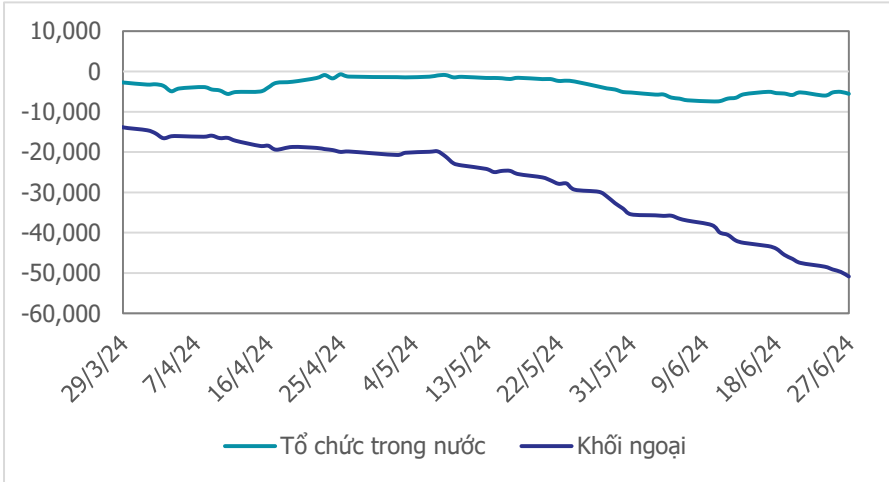
Bí quan Hưng phấn



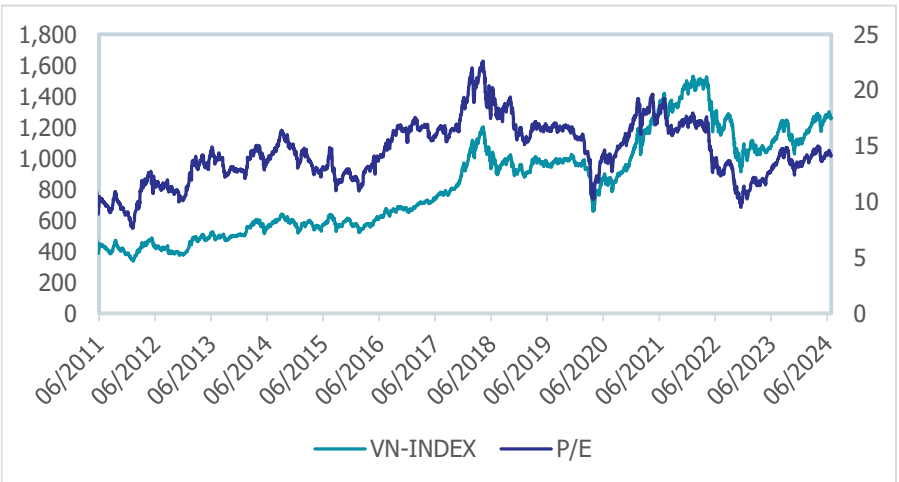
Giao dịch tổ chức trong nước và khối ngoại 10 phiên (tỉ)



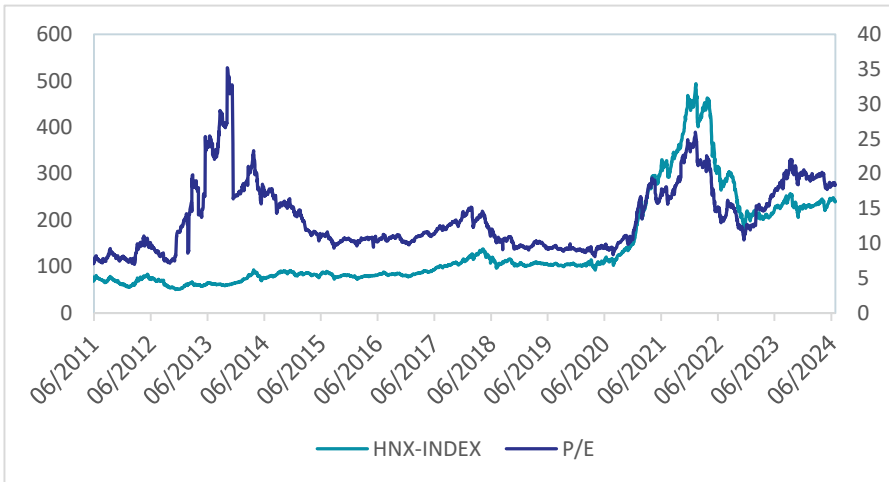
Lũy kế tổ chức trong nước và khối ngoại 3 tháng gần đây (tỉ)



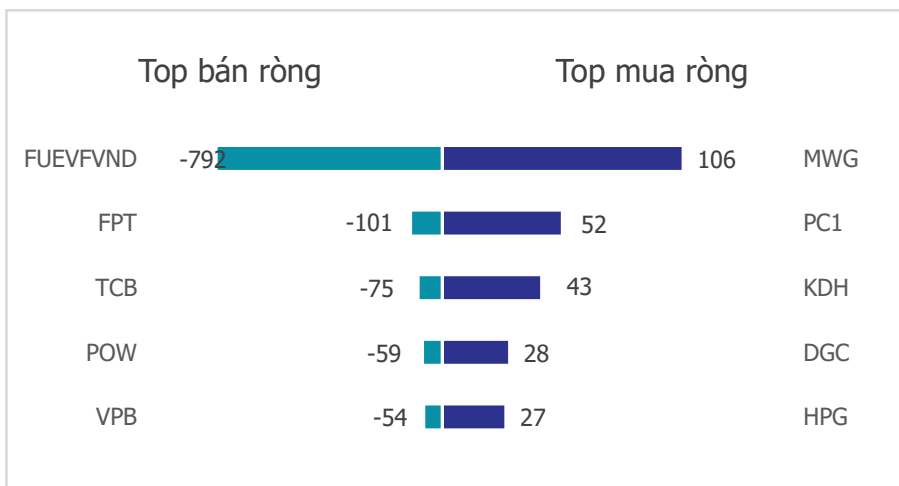
VN Index - PE lịch sử



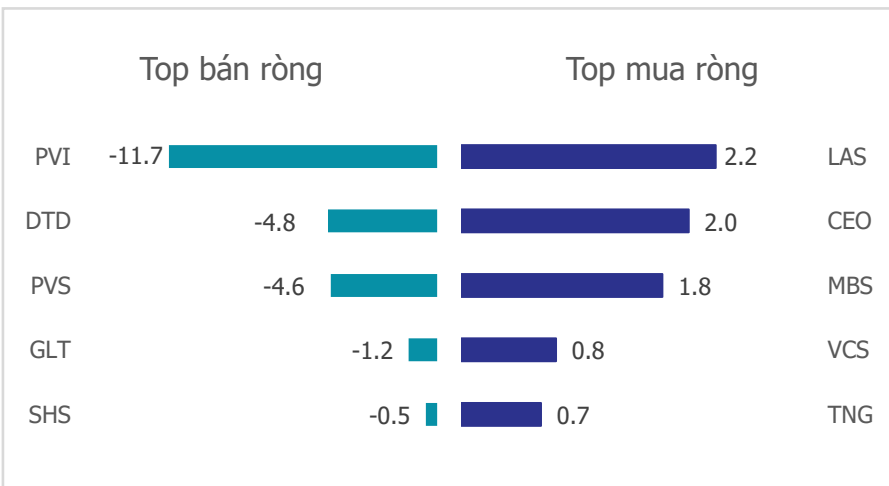
HNX Index - PE lịch sử



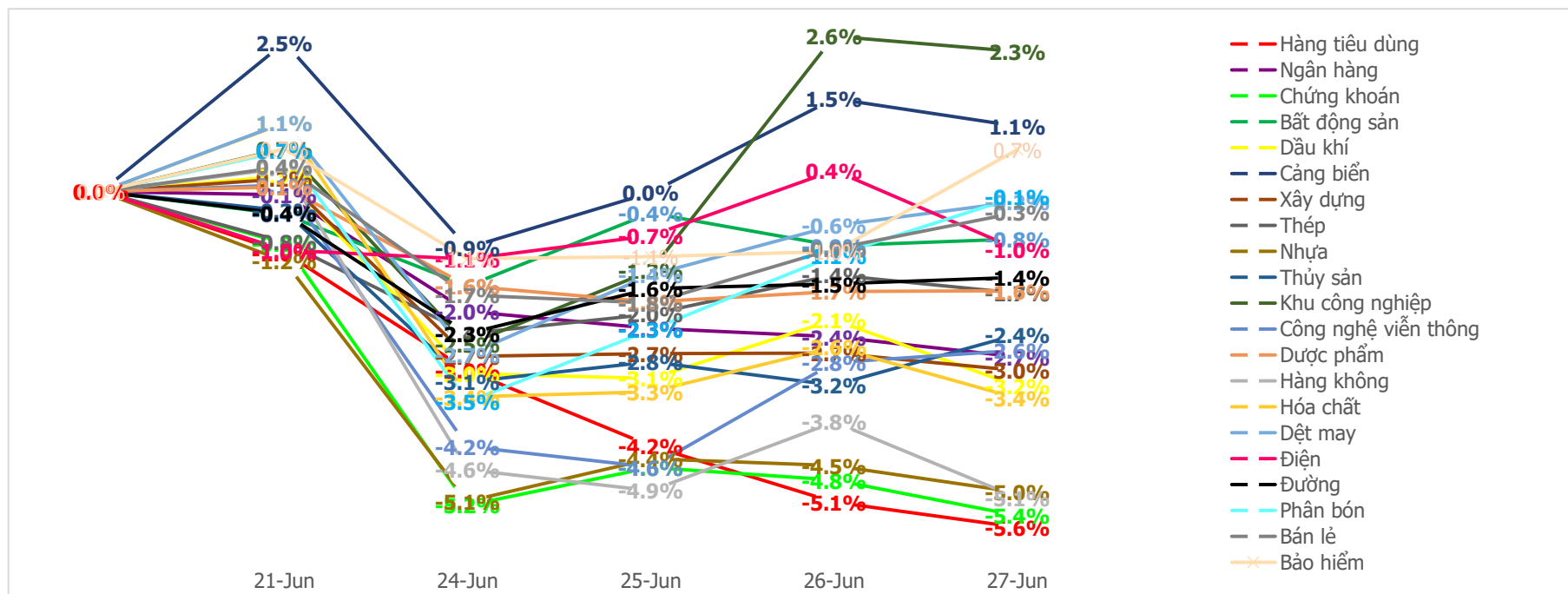
Mua bán ròng khối ngoại HSX phiên gần nhất (tỉ)



Mua bán ròng khối ngoại HNX phiên gần nhất (tỉ)



Diễn biến giao dịch theo nhóm ngành lũy kế 5 phiên gần nhất



LIÊN HỆ TRUNG TÂM NGHIÊN CỨU CSI:

Email: csi.research@vncsi.com

Tel: [\(+84\) 24 3926 0099 \(109\)](tel:+842439260099)

Người thực hiện: Lương Văn Sơn

Chuyên viên Phân tích Kinh tế Vĩ mô và Thị trường Chứng khoán

Email: sonlv@vncsi.com.vn

Hệ Thống Khuyến Nghị: Hệ thống khuyến nghị của CTCP Chứng khoán Kiến Thiết Việt Nam (CSI) được xây dựng dựa trên mức chênh lệch của giá mục tiêu 12 tháng và giá cổ phiếu trên thị trường tại thời điểm đánh giá.

Xếp hạng	Khi (giá mục tiêu – giá hiện tại)/giá hiện tại
MUA	$\geq 20\%$
KHẢ QUAN	Từ 10% đến 20%
PHÙ HỢP THỊ TRƯỜNG	Từ -10% đến +10%
KÉM KHẢ QUAN	Từ -10% đến - 20%
BÁN	$\leq -20\%$

Tuyên bố miễn trách nhiệm: Bản quyền thuộc về Công ty Cổ phần Chứng khoán Kiến Thiết Việt Nam (CSI), những thông tin sử dụng trong báo cáo được thu thập từ những nguồn đáng tin cậy và CSI không chịu trách nhiệm về tính chính xác của chúng. Các nhận định trong bản báo cáo này dựa trên cơ sở phân tích chi tiết và cẩn thận, theo đánh giá chủ quan của chúng tôi, là hợp lý trong thời điểm đưa ra báo cáo, các nhận định trong báo cáo này có thể thay đổi bất kì lúc nào mà không báo trước. Báo cáo này không nên được diễn giải như một đề nghị mua hay bán bất cứ một cổ phiếu nào. CSI sẽ không chịu trách nhiệm đối với tất cả hay bất kỳ thiệt hại nào hoặc sự kiện bị coi là thiệt hại đối với việc sử dụng toàn bộ thông tin hoặc ý kiến của báo cáo này. Báo cáo này không được phép sao chép, tái bản bởi bất kỳ cá nhân hoặc tổ chức nào khi chưa được phép của CSI.

TRỤ SỞ CSI

Tầng 11, Tòa nhà TNR, 54A Nguyễn Chí Thanh, Phường Láng Thượng, Quận Đống Đa, Hà Nội

ĐT: + 84 24 3926 0099 Website: <https://www.vncsi.com.vn>