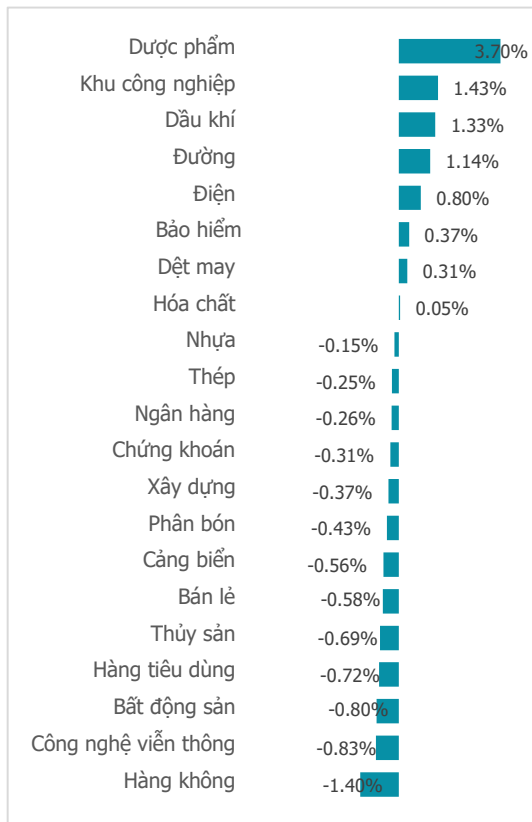


NGÀY 15/07/2024

Tổng quan	Giá trị	Thay đổi
Vn-Index	1,279.82	-0.07%
KLGD (triệu CP)	539.21	-4.59%
Giá trị (tỉ)	14,208.70	-6.70%
HNXIndex	244.84	-0.07%
KLGD (triệu CP)	59.07	8.84%
Giá trị (tỉ)	1,321.07	16.99%

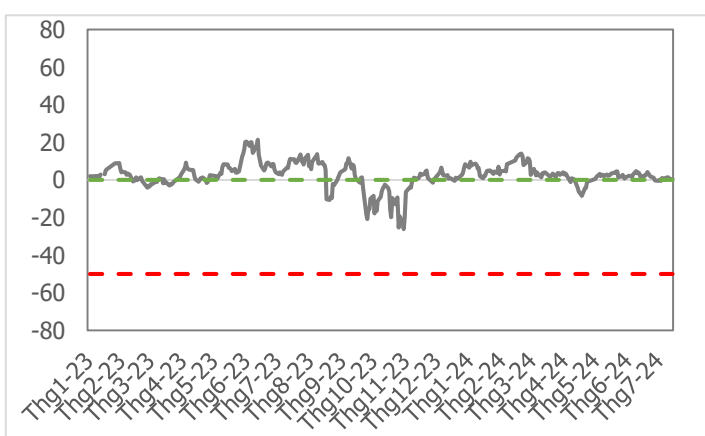
Khối ngoại	HSX	HNX
Mua (tỉ)	1,238.86	39.96
Bán (tỉ)	2,913.34	83.09
GT ròng (tỉ)	-1,674.48	-43.13

Thay đổi giá trong ngày



Tâm lý thị trường

Bí quan Hưng phấn



# THANH KHOẢN "LÌNH XÌNH", THỊ TRƯỜNG GIẢNG CO QUANH THÂM CHIỂU

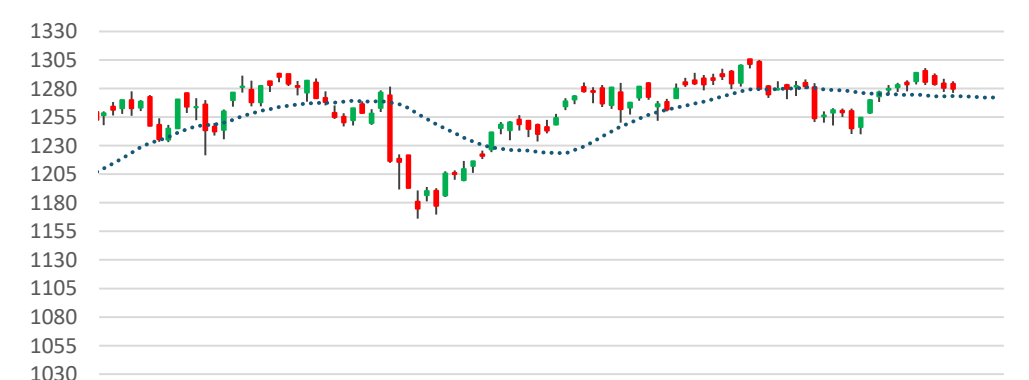
## Điểm nhấn giao dịch

- Thị trường bước vào vùng trũng thông tin khi bắt đầu cạn dần những thông tin hỗ trợ, nhà đầu tư thận trọng trong giao dịch chờ đợi công bố kết quả kinh doanh quý II. Trong bối cảnh đó, thị trường Việt Nam tiếp tục có 1 phiên giao dịch lình xình và phân hóa. Tâm lý giao dịch của nhà đầu tư thận trọng khiến thanh khoản khá thấp, chỉ số VN-Index chỉ duy trì sự khởi sắc trong nửa đầu phiên sáng trước khi hụt hơi trong phần lớn thời gian còn lại. Áp lực bán trong phiên không quá lớn và thanh khoản suy giảm, cho thấy các tín hiệu tiêu cực chưa được xác nhận và có thể đây chỉ là những "nhịp nghỉ" sau chuỗi 7 phiên tăng liên tiếp trước đó. Dòng tiền dù tham gia hạn chế nhưng vẫn không ngừng vận động qua các nhóm ngành. Đóng cửa phiên giao dịch ngày 15/7, chỉ số VN-Index đóng cửa ở mức 1,279.82 điểm, giảm 0.93 điểm (-0.07%), giảm điểm phiên thứ 4 liên tiếp.
- Sự thận trọng của cả bên mua và bán đã khiến thị trường duy trì trạng thái giằng co xuyên suốt phiên giao dịch. Thanh khoản cũng vì thế sụt giảm phiên thứ 4 liên tiếp. Lũy kế cuối phiên giao dịch, thanh khoản khớp lệnh trên sàn HSX đạt 539 triệu cổ phiếu (-4.59%), tương đương 14,208 tỷ đồng (-6.70%) về giá trị giao dịch.
- Độ mở thị trường chưa nhiều cải thiện so với phiên cuối tuần trước khi số nhóm điều chỉnh vẫn áp đảo 13/21 nhóm ngành giảm điểm. Gây áp lực lớn lên thị trường trong phiên là các nhóm ngành như: Hàng không (-1.40%), Công nghệ viễn thông (-0.83%), BĐS Dân cư (-0.80%),... Ở chiều ngược lại, các nhóm ngành tích cực, kéo tâm lý thị trường đi lên bao gồm: Dược phẩm (+3.70%), BĐS KCN (+1.43%), Dầu khí (+1.33%),...
- Khối ngoại quay lại bán ròng -1,674 tỷ trên sàn HSX. Tâm điểm bán ròng trong ngày vẫn là nhóm cổ phiếu vốn hóa lớn: HDB (-406 tỷ đồng), STB (-327 tỷ đồng), SAB (-179 tỷ đồng),... Ở chiều mua ròng, khối ngoại giải ngân thận trọng ở 1 số cổ phiếu: TNH (+109 tỷ đồng), NLG (+77 tỷ đồng), PC1 (+49 tỷ đồng),...

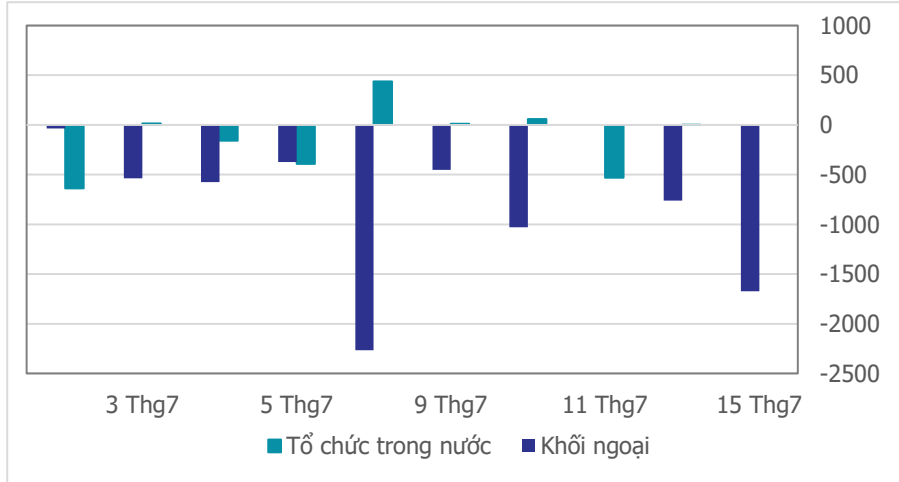
## Quan điểm thị trường

- VN-Index có phiên giảm điểm thứ 4 liên tiếp sau 7 phiên tăng điểm liên tục trước đó. Điểm chung của 4 phiên giảm điểm gần đây đều có biến động không lớn, mức giảm không cao và thanh khoản thì mất hút. Khối lượng khớp lệnh trên HSX hôm nay thấp nhất trong 4 phiên giảm vừa qua và sụt giảm tới (-24.3%) so với mức trung bình 20 phiên.
- Bốn phiên giảm đã qua chưa đủ động lượng để hình thành xu hướng tiêu cực và vẫn thiên về kênh tích lũy đi ngang. Chúng tôi vẫn kỳ vọng vào sự lạc quan của thị trường và duy trì quan điểm căn mua, ưu tiên lực chọn những mã cổ phiếu đã xây xong nền tích lũy và có phiên bùng nổ tăng điểm. Vị thế mở mua chọn thời điểm thị trường chung rung lắc như trong 4 phiên gần đây.

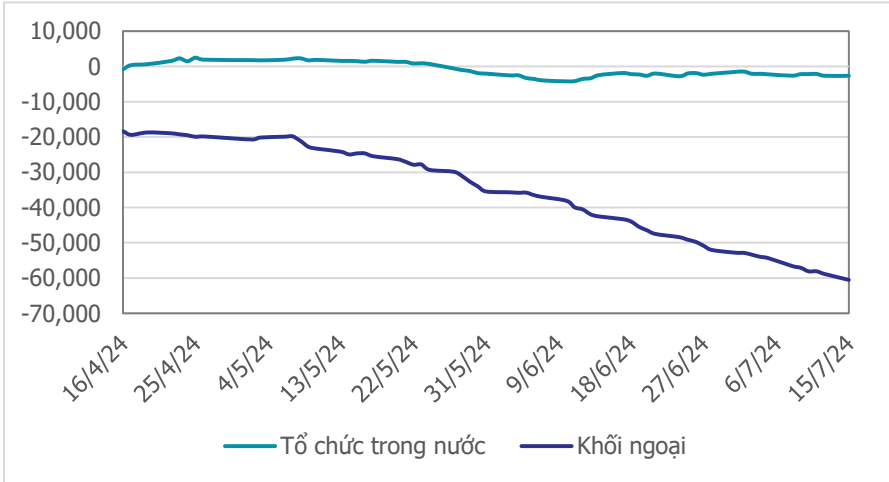
VN-INDEX



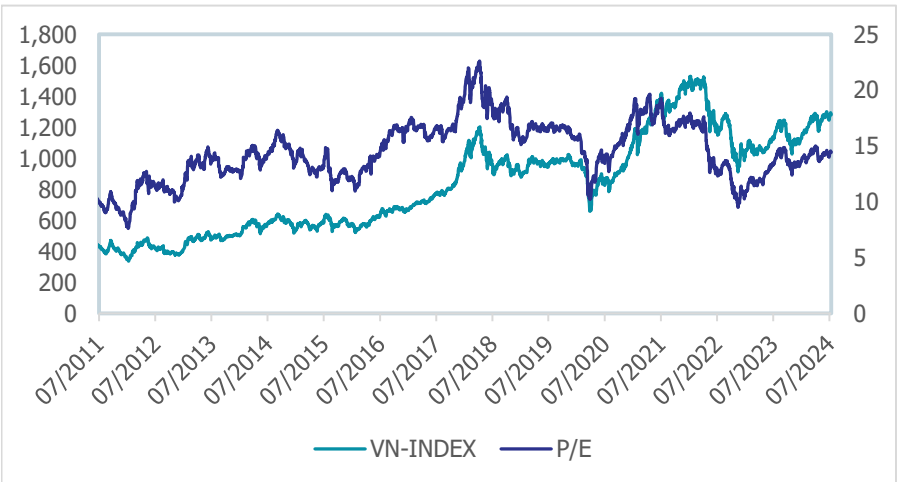
**Giao dịch tổ chức trong nước và khối ngoại 10 phiên (tỉ)**



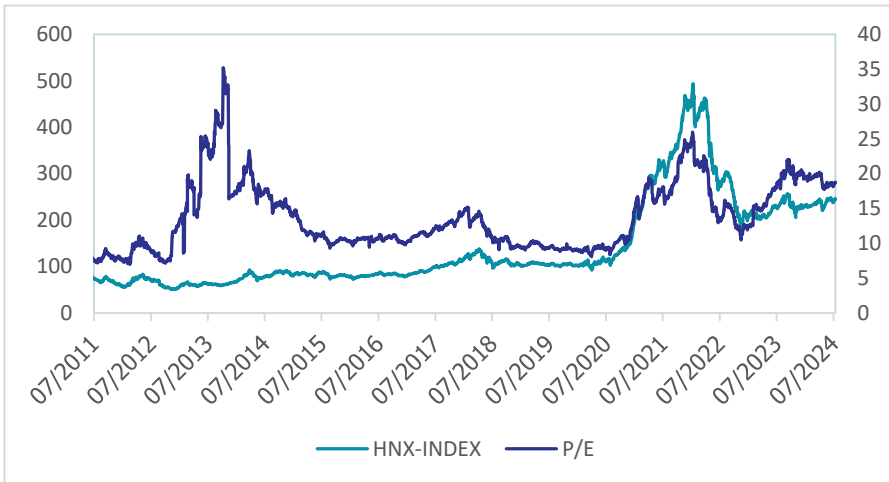
**Lũy kế tổ chức trong nước và khối ngoại 3 tháng gần đây (tỉ)**



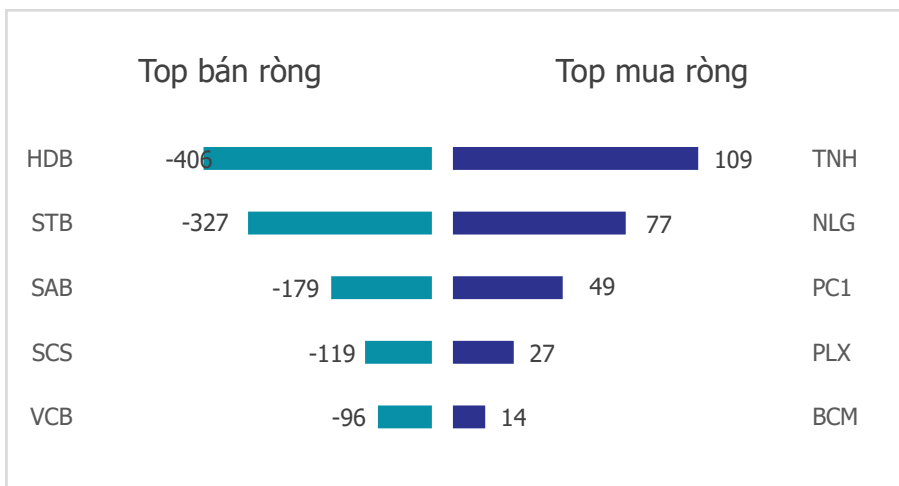
**VN Index - PE lịch sử**



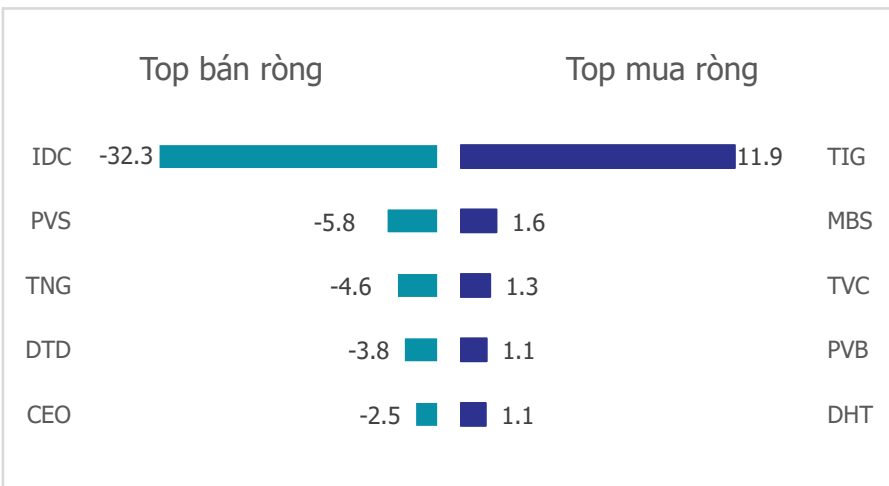
**HNX Index - PE lịch sử**



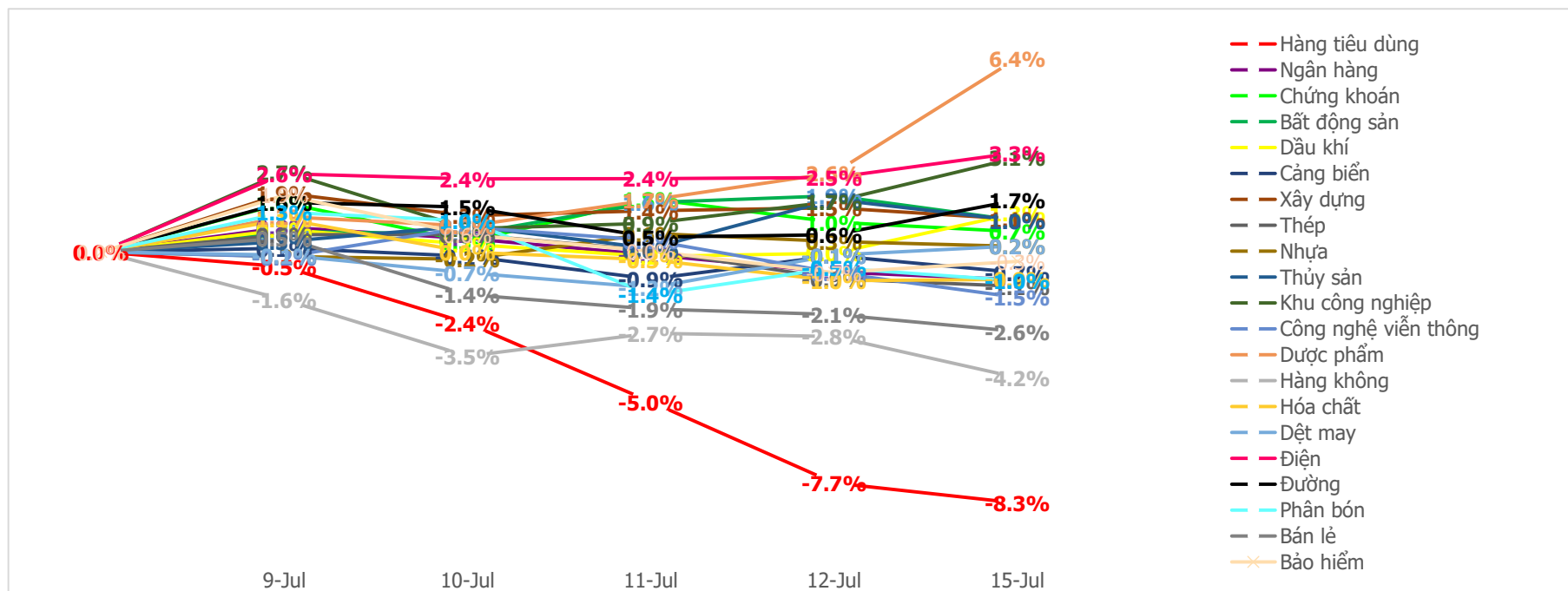
**Mua bán ròng khối ngoại HSX phiên gần nhất (tỉ)**



**Mua bán ròng khối ngoại HNX phiên gần nhất (tỉ)**



**Diễn biến giao dịch theo nhóm ngành lũy kế 5 phiên gần nhất**



**LIÊN HỆ TRUNG TÂM NGHIÊN CỨU CSI:**

Email: [csi.research@vncsi.com](mailto:csi.research@vncsi.com)

Tel: [\(+84\) 24 3926 0099 \(109\)](tel:+842439260099)

---

**Người thực hiện: Lương Văn Sơn**

Chuyên viên Phân tích Kinh tế Vĩ mô và Thị trường Chứng khoán

Email: [sonlv@vncsi.com.vn](mailto:sonlv@vncsi.com.vn)

**Hệ Thống Khuyến Nghị:** Hệ thống khuyến nghị của CTCP Chứng khoán Kiến Thiết Việt Nam (CSI) được xây dựng dựa trên mức chênh lệch của giá mục tiêu 12 tháng và giá cổ phiếu trên thị trường tại thời điểm đánh giá.

<b>Xếp hạng</b>	<b>Khi (giá mục tiêu – giá hiện tại)/giá hiện tại</b>
MUA	$\geq 20\%$
KHẢ QUAN	Từ 10% đến 20%
PHÙ HỢP THỊ TRƯỜNG	Từ -10% đến +10%
KÉM KHẢ QUAN	Từ -10% đến - 20%
BÁN	$\leq -20\%$

**Tuyên bố miễn trách nhiệm:** Bản quyền thuộc về Công ty Cổ phần Chứng khoán Kiến Thiết Việt Nam (CSI), những thông tin sử dụng trong báo cáo được thu thập từ những nguồn đáng tin cậy và CSI không chịu trách nhiệm về tính chính xác của chúng. Các nhận định trong bản báo cáo này dựa trên cơ sở phân tích chi tiết và cẩn thận, theo đánh giá chủ quan của chúng tôi, là hợp lý trong thời điểm đưa ra báo cáo, các nhận định trong báo cáo này có thể thay đổi bất kì lúc nào mà không báo trước. Báo cáo này không nên được diễn giải như một đề nghị mua hay bán bất cứ một cổ phiếu nào. CSI sẽ không chịu trách nhiệm đối với tất cả hay bất kỳ thiệt hại nào hoặc sự kiện bị coi là thiệt hại đối với việc sử dụng toàn bộ thông tin hoặc ý kiến của báo cáo này. Báo cáo này không được phép sao chép, tái bản bởi bất kỳ cá nhân hoặc tổ chức nào khi chưa được phép của CSI.

**TRỤ SỞ CSI**

Tầng 11, Tòa nhà TNR, 54A Nguyễn Chí Thanh, Phường Láng Thượng, Quận Đống Đa, Hà Nội

ĐT: + 84 24 3926 0099 Website: <https://www.vncsi.com.vn>