

NGÀY 15/10/2024

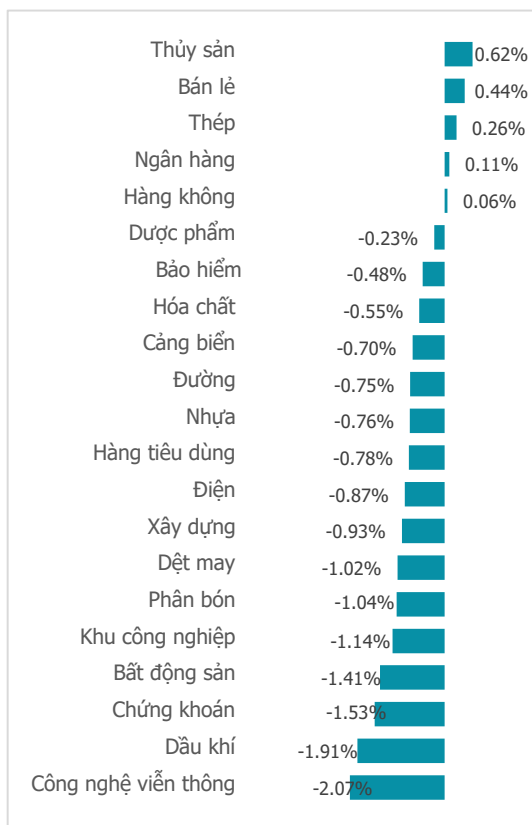
THIẾU VẮNG ĐỘNG LỰC, VN-INDEX ĐIỀU CHỈNH VỀ SÁT MA20

Tổng quan	Giá trị	Thay đổi
Vn-Index	1,281.08	-0.41%
KLGD (triệu CP)	656.31	-11.85%
Giá trị (tỉ)	16,581.16	-9.11%
HNXIndex	228.95	-0.77%
KLGD (triệu CP)	53.14	22.49%
Giá trị (tỉ)	990.65	26.54%

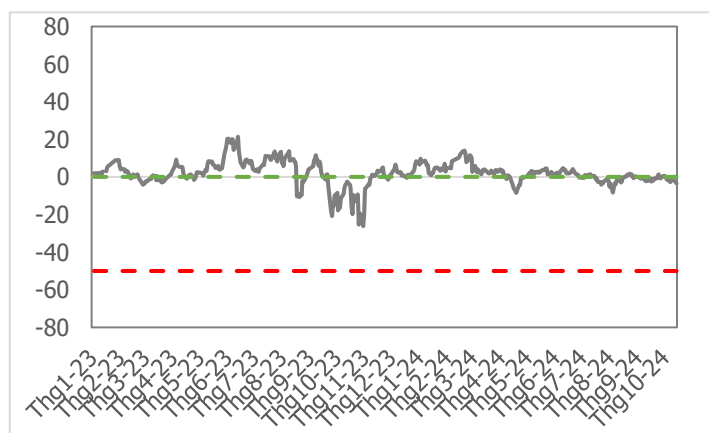
Khối ngoại	HSX	HNX
Mua (tỉ)	1,151.52	20.26
Bán (tỉ)	1,725.55	41.58
GT ròng (tỉ)	-574.03	-21.32

Nguồn: Fiin, CSI tổng hợp

Thay đổi giá trong phiên



Tâm lý thị trường

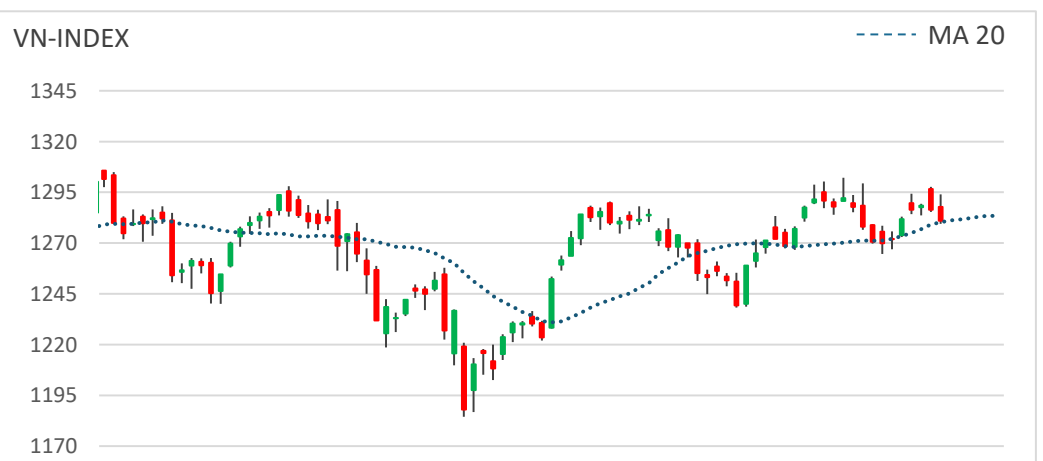


Điểm nhận giao dịch

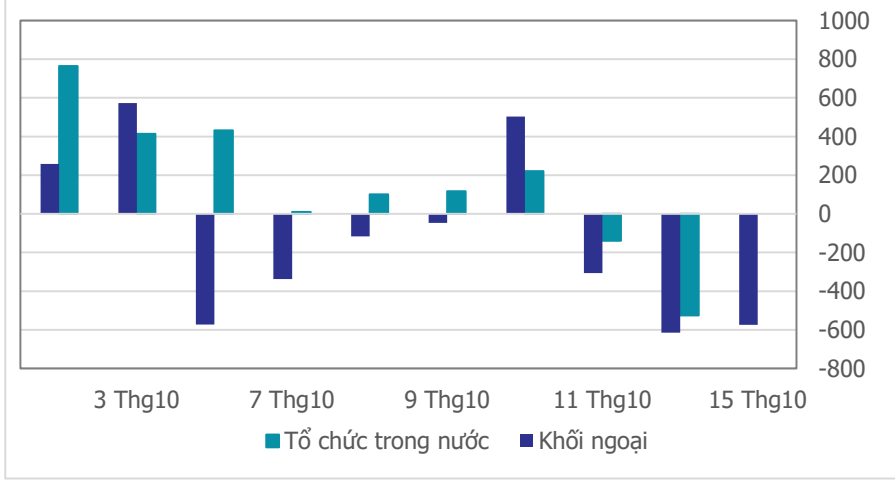
- Thị trường điều chỉnh phiên thứ 2 liên tiếp khi thiếu đi động lực từ dòng tiền cũng như vắng bóng nhóm dẫn dắt. Nhóm cổ phiếu bất động sản xoay chiều giảm mạnh đóng vai 'kẻ phản diện' trong phiên hôm nay sau phiên đầu tuần giao dịch nổi bật. Chỉ số VN-Index vẫn khởi đầu phiên tương đối ấn tượng song vẫn như mọi khi đà tăng "sớm nở chóng tàn" khi áp lực bán gia tăng. Chỉ số trượt dốc hơn 13 điểm kể từ mốc đỉnh 1,294.05 điểm thiết lập đầu phiên sáng. Đà điều chỉnh có xu hướng lan rộng về cuối phiên, bản đồ nhiệt chìm trong sắc đỏ với 280 cổ phiếu điều chỉnh, số ngược dòng chỉ chiếm 105 mã trên sàn HSX. Áp lực bán tập trung ở nhóm cổ phiếu Midcap cùng với nhóm bất động sản trong khi nhóm vốn hóa lớn tăng nhẹ kéo lại đà điều chỉnh. Đóng cửa phiên giao dịch ngày 15/10, chỉ số VN-Index đóng cửa ở mức 1,281.08 điểm, giảm 5.26 điểm (-0.41%).
- Thanh khoản khớp lệnh sụt giảm nhẹ và vẫn tiệm cận quanh ngưỡng bình quân 20 phiên giao dịch. Lũy kế cuối phiên giao dịch, thanh khoản trên sàn HSX đạt 656 triệu cổ phiếu (-11.85%), tương đương 16,581 tỷ đồng (-9.11%) về giá trị giao dịch.
- Độ mở thị trường sắc đỏ vẫn chiếm ưu thế tuyệt đối với 16/21 nhóm ngành điều chỉnh. Trong đó áp lực bán tập trung mạnh ở nhóm ngành như: Công nghệ viễn thông (-2.07%), Dầu khí (-1.91%), Chứng khoán (-1.53%), BĐS Dân cư (-1.41%),... Ở chiều ngược lại một số nhóm ngành ngược dòng thành công phải kể đến: Thủy sản (+0.62%), Bán lẻ (+0.44%), Thép (+0.26%),...
- Khối ngoại bán ròng phiên thứ 3 liên tiếp theo đà tăng của đồng USD. Tính đến cuối phiên giao dịch khối ngoại bán ròng đạt -574 tỷ đồng trên sàn HSX. Tâm điểm bán ròng trong phiên hôm nay là nhóm cổ phiếu: KDC (-152 tỷ đồng), FPT (-118 tỷ đồng), VNM (-72 tỷ đồng),... Ở chiều mua ròng, nhóm nhà đầu tư ngoại tăng tỷ trọng một số mã: MSN (+156 tỷ đồng), HPG (+31 tỷ đồng), VHM (+29 tỷ đồng),...

Quan điểm thị trường

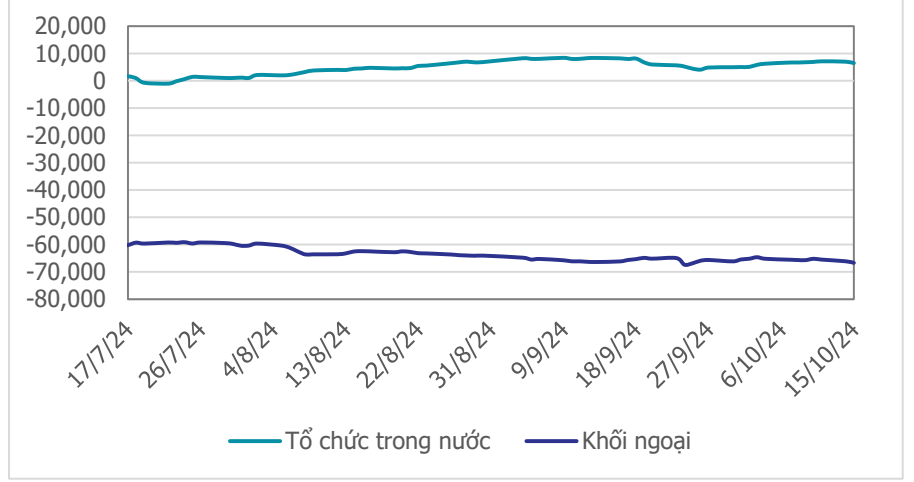
- Giao dịch khá tích cực trong phiên sáng, nhưng phiên chiều lại khá ảm đạm khiến VN-Index có phiên giảm thứ 2 liên tiếp. Thanh khoản phiên hôm nay tương đương với phiên hôm qua và có khối lượng khớp lệnh trên sàn HSX tiệm cận mức trung bình 20 phiên. Áp lực bán vẫn đè nặng lên thị trường khiến nhiều nhóm ngành giảm điểm (16/21 nhóm ngành giảm), trong đó: Công nghệ viễn thông (-2.07%), Dầu khí (-1.91%), Chứng khoán (-1.53%), BĐS Dân cư (-1.41%)... là những tác nhân chính khiến thị trường chung đảo chiều.
- Dù giảm điểm 2 phiên, song xu hướng điều chỉnh theo quan điểm của chúng tôi vẫn chưa hình thành và vẫn đang trong hình thái đi ngang, tích lũy. Chúng tôi tiếp tục duy trì quan điểm nắm giữ danh mục, song hạn chế việc mua bình quân giá xuống, chỉ ưu tiên gia tăng tỷ trọng khi cổ phiếu đã mua có lợi nhuận khi VN-Index giảm về hỗ trợ (1,270 - 1,275) điểm trong phiên tới.



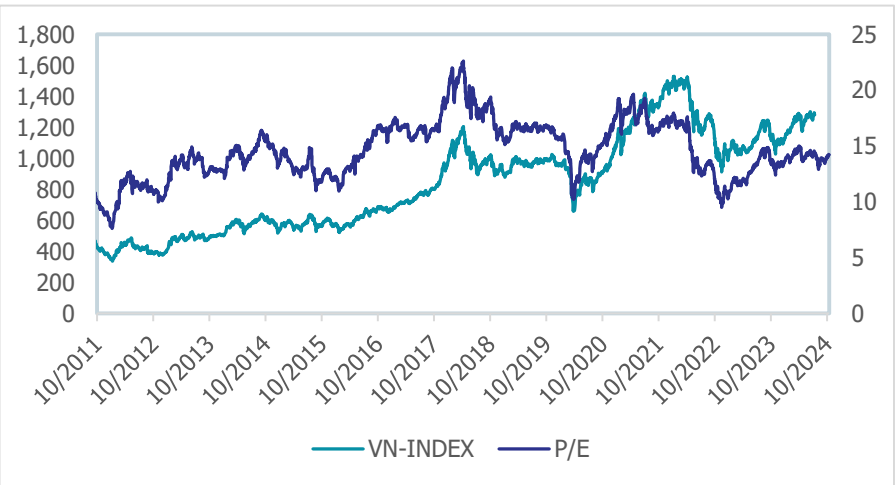
Giao dịch tổ chức trong nước và khối ngoại 10 phiên (tỉ)



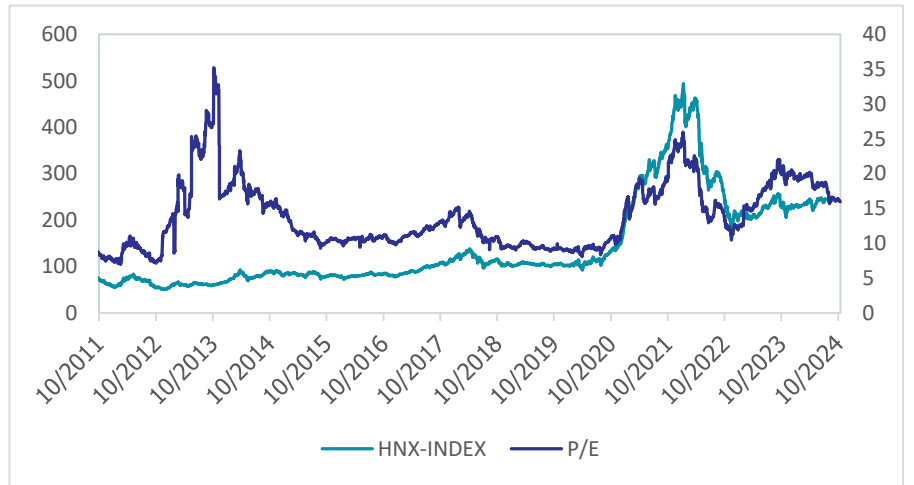
Lũy kế tổ chức trong nước và khối ngoại 3 tháng gần đây (tỉ)



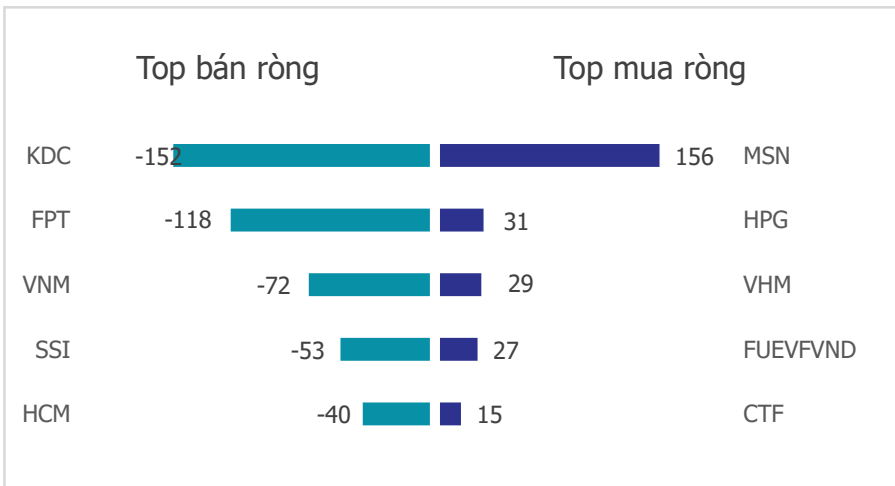
VN Index - PE lịch sử



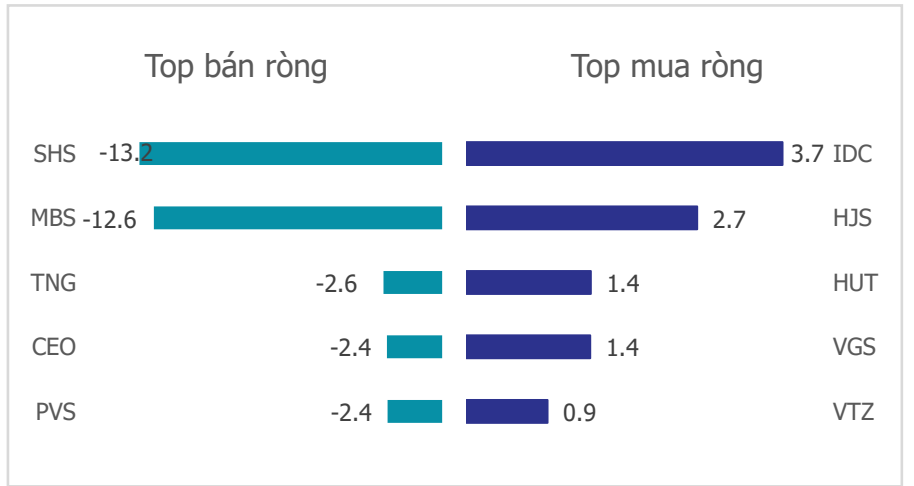
HNX Index - PE lịch sử



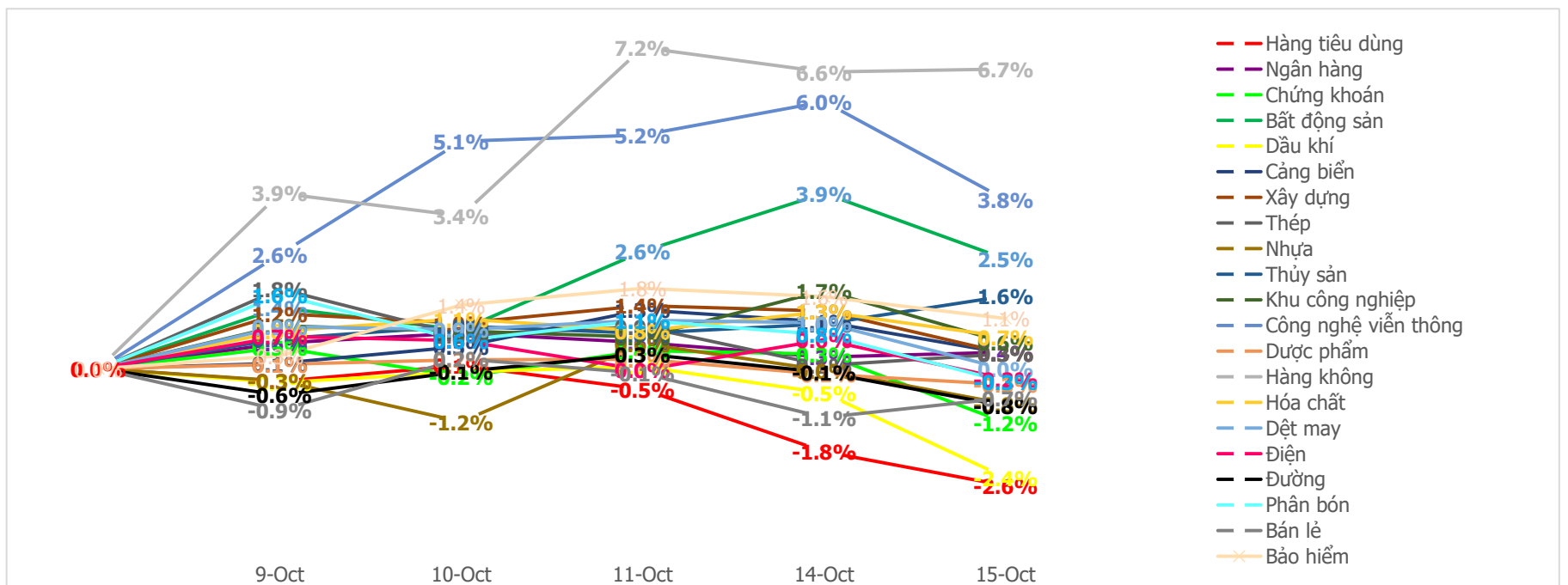
Mua bán ròng khối ngoại HSX phiên gần nhất (tỉ)



Mua bán ròng khối ngoại HNX phiên gần nhất (tỉ)



Diễn biến giao dịch theo nhóm ngành lũy kế 5 phiên gần nhất



LIÊN HỆ TRUNG TÂM NGHIÊN CỨU CSI:

Email: csi.research@vncsi.com

Tel: (+84) 24 3926 0099 (109)

Người thực hiện: Lương Văn Sơn

Chuyên viên Phân tích Kinh tế Vĩ mô và Thị trường Chứng khoán

Email: sonlv@vncsi.com.vn

Hệ Thống Khuyến Nghị: Hệ thống khuyến nghị của CTCP Chứng khoán Kiến Thiết Việt Nam (CSI) được xây dựng dựa trên mức chênh lệch của giá mục tiêu 12 tháng và giá cổ phiếu trên thị trường tại thời điểm đánh giá.

Xếp hạng	Khi (giá mục tiêu – giá hiện tại)/giá hiện tại
MUA	$\geq 20\%$
KHẢ QUAN	Từ 10% đến 20%
PHÙ HỢP THỊ TRƯỜNG	Từ -10% đến +10%
KÉM KHẢ QUAN	Từ -10% đến - 20%
BÁN	$\leq -20\%$

Tuyên bố miễn trách nhiệm: Bản quyền thuộc về Công ty Cổ phần Chứng khoán Kiến Thiết Việt Nam (CSI), những thông tin sử dụng trong báo cáo được thu thập từ những nguồn đáng tin cậy và CSI không chịu trách nhiệm về tính chính xác của chúng. Các nhận định trong bản báo cáo này dựa trên cơ sở phân tích chi tiết và cẩn thận, theo đánh giá chủ quan của chúng tôi, là hợp lý trong thời điểm đưa ra báo cáo, các nhận định trong báo cáo này có thể thay đổi bất kì lúc nào mà không báo trước. Báo cáo này không nên được diễn giải như một đề nghị mua hay bán bất cứ một cổ phiếu nào. CSI sẽ không chịu trách nhiệm đối với tất cả hay bất kỳ thiệt hại nào hoặc sự kiện bị coi là thiệt hại đối với việc sử dụng toàn bộ thông tin hoặc ý kiến của báo cáo này. Báo cáo này không được phép sao chép, tái bản bởi bất kỳ cá nhân hoặc tổ chức nào khi chưa được phép của CSI.

TRỤ SỞ CSI

Tầng 11, Tòa nhà TNR, 54A Nguyễn Chí Thanh, Phường Láng Thượng, Quận Đống Đa, Hà Nội

ĐT: + 84 24 3926 0099 Website: <https://www.vncsi.com.vn>