

NGÀY 22/10/2024

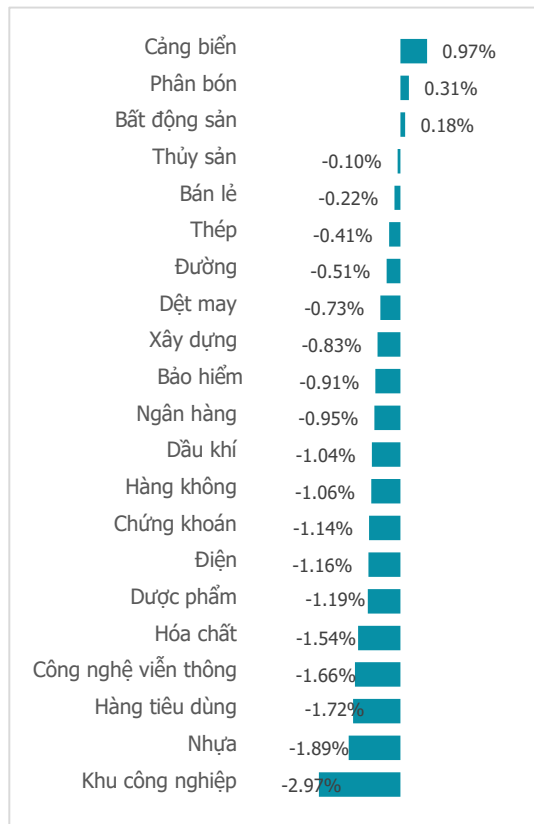
BÁN MẠNH CUỐI PHIÊN, VN-INDEX LAO DỐC GẦN 10 ĐIỂM

Tổng quan	Giá trị	Thay đổi
Vn-Index	1,269.89	-0.77%
KLGD (triệu CP)	732.54	28.27%
Giá trị (tỉ)	19,026.53	32.96%
HNXIndex	225.50	-0.85%
KLGD (triệu CP)	59.89	39.35%
Giá trị (tỉ)	1,518.94	101.79%

Khoi ngoại	HSX	HNX
Mua (tỉ)	1,406.40	27.68
Bán (tỉ)	1,545.03	114.38
GT ròng (tỉ)	-138.63	-86.70

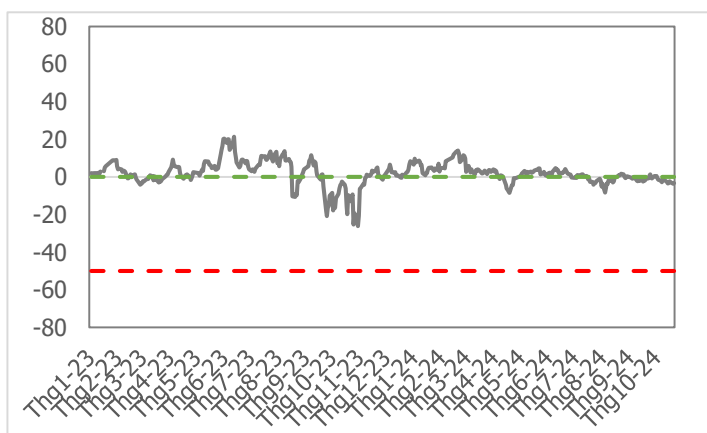
Nguồn: Fiin, CSI tổng hợp

Thay đổi giá trong phiên



Tâm lý thị trường

Bí quan Hưng phấn



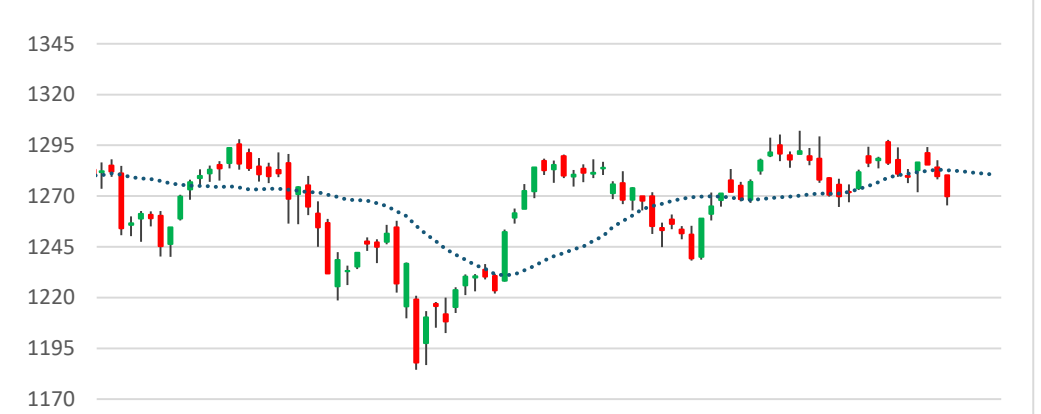
Điểm nhấn giao dịch

- Thị trường tiếp tục nổi dài chuỗi ngày ảm đạm với phiên điều chỉnh thứ 3 liên tiếp xuống sát mức hỗ trợ được thiết lập đầu tháng. Áp lực điều chỉnh phủ bóng lên thị trường trong xuyên suốt cả phiên giao dịch. Chỉ số VN-Index giằng co ngay phía dưới tham chiếu trong phần lớn thời gian giao dịch trước khi lao dốc mạnh trong những phút cuối phiên. Áp lực bán bất ngờ tăng mạnh sau 14h kéo chỉ số rơi gần 15 điểm xuống mức thấp nhất tại 1,265.44 điểm. Lực cầu bắt đáy trong những phút cuối phiên chỉ kịp giúp thị trường rút chân hơn 4 điểm và đóng cửa dưới mức đường trung bình MA50. Điểm tích cực trong phiên là dòng tiền phân hóa, tình trạng bán tháo không diễn ra cũng như thanh khoản phiên hôm nay chỉ tương đương mức bình quân 20 phiên giao dịch. Đóng cửa phiên giao dịch ngày 22/10, chỉ số VN-Index đóng cửa ở mức 1,269.89 điểm, giảm 9.88 điểm (-0.77%).
- Thanh khoản khớp lệnh tăng mạnh trong những phút cuối phiên kéo theo thanh khoản khớp lệnh cả phiên duy trì tương đương mức bình quân 20 phiên giao dịch. Lũy kế cuối phiên giao dịch, thanh khoản trên sàn HSX đạt 732 triệu cổ phiếu (+28.27%), tương đương 19,026 tỷ đồng (+32.96%) về giá trị giao dịch.
- Độ mở thị trường chìm trong sắc đỏ phiên thứ 3 liên tiếp với 18/21 nhóm ngành điều chỉnh. Gây áp lực lớn lên thị trường và tâm lý giao dịch trong phiên hôm nay là các nhóm ngành như: BĐS KCN (-2.97%), Nhựa (-1.89%), Thực phẩm tiêu dùng (-1.72%),... Ở chiều ngược lại, Cảng biển (+0.97%), Phân bón (+0.31%), BĐS dân cư (+0.18%) là những nhóm ngành duy nhất ngược dòng thành công.
- Khối ngoại tiếp đà bán ròng phiên thứ 8 liên tiếp trên sàn HSX. Tính đến cuối phiên, nhóm nhà đầu tư ngoại bán ròng với giá trị giao dịch đạt -138 tỷ đồng. Tâm điểm bán ròng trong phiên hôm nay là nhóm cổ phiếu: FUEVFNVD (-100 tỷ đồng), KDH (-69 tỷ đồng), VRE (-51 tỷ đồng),... Ở chiều mua ròng, khối ngoại nâng tỷ trọng một số mã: MWG (+77 tỷ đồng), TCB (+65 tỷ đồng), BVH (+60 tỷ đồng),...

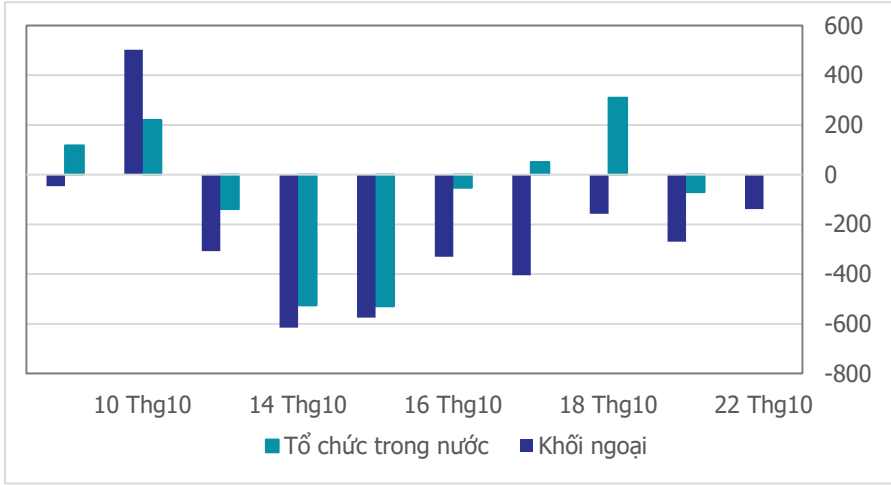
Quan điểm thị trường

- Áp lực tỷ giá và hành động khởi động lại kênh tín phiếu, hút tiền về của NHNN (SBV) trong 2 phiên vừa qua đã tác động tới tâm lý của giới đầu tư khiến áp lực bán gia tăng. VN-Index có phiên giảm điểm thứ 3 liên tiếp, đây cũng là phiên đáng chú ý khi biên độ giảm lớn và thanh khoản có sự gia tăng đáng kể. Khối lượng khớp lệnh trên HSX có sự bứt phá, vượt mức trung bình 20 phiên (+3.7%) sau 12 phiên giao dịch thấp hơn. Giảm với biên độ mạnh và có sự đi kèm với thanh khoản cho thấy áp lực bán đang có chiều hướng gia tăng và khả năng có thể kéo dài trong các phiên tới để hướng về mốc hỗ trợ (1,250 - 1,255) điểm. Ở thời điểm hiện tại, việc quản trị rủi ro cần được ưu tiên hơn sau phiên giảm mạnh hôm nay, hạn chế việc mua bình quân giá xuống và cần bán từng phần ở các mã cổ phiếu trong danh mục vi phạm đến tiêu chí quản trị rủi ro.
- Một số cổ phiếu bứt phá đáng chú ý trong phiên hôm nay: HDC, NHA.

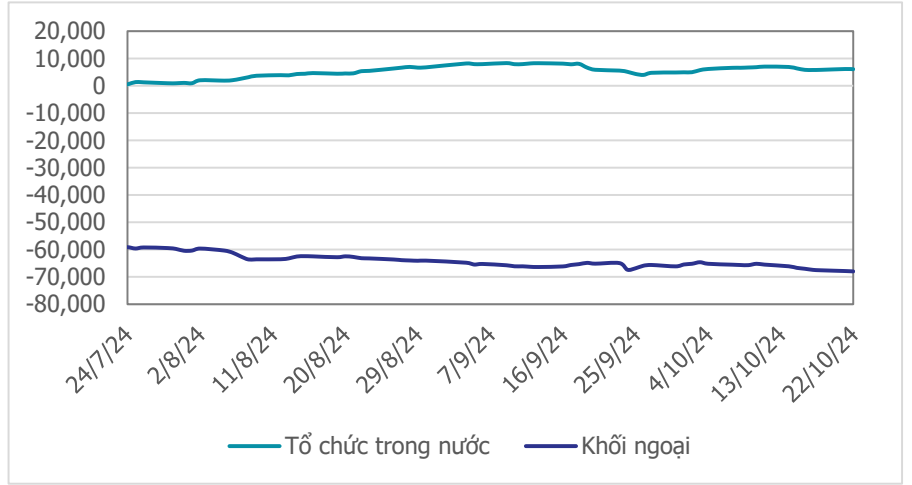
VN-INDEX



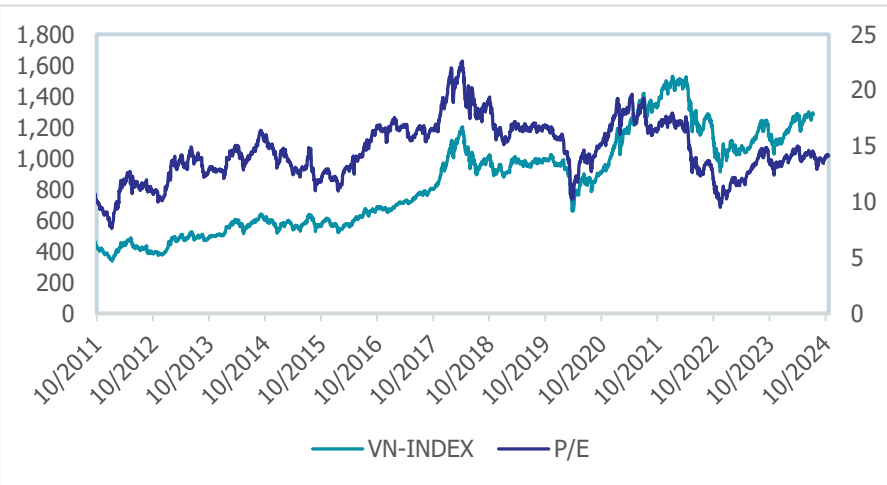
Giao dịch tổ chức trong nước và khối ngoại 10 phiên (tỉ)



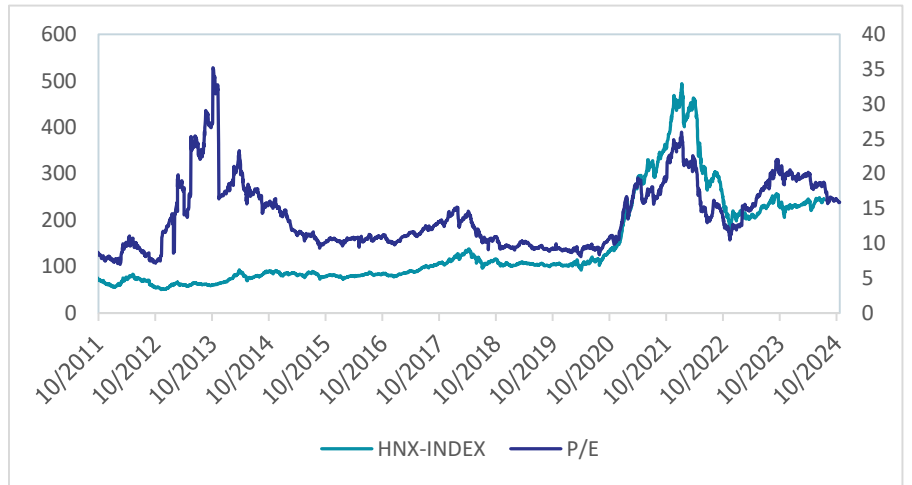
Lũy kế tổ chức trong nước và khối ngoại 3 tháng gần đây (tỉ)



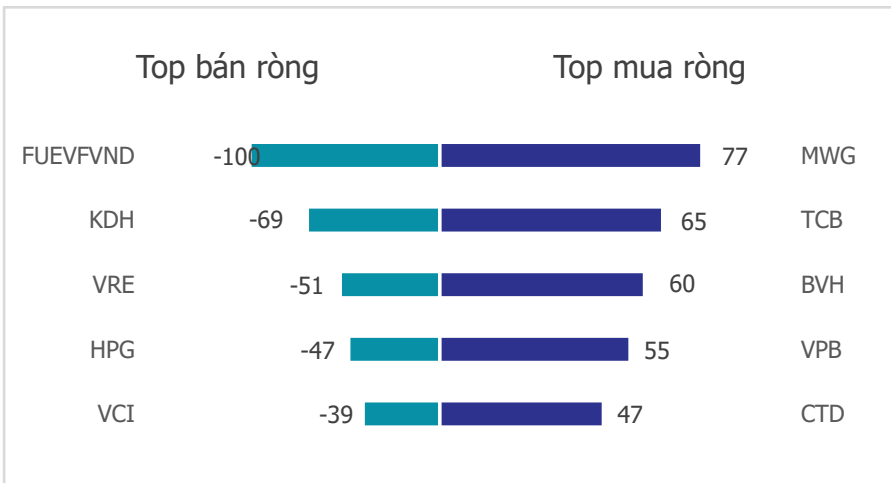
VN Index - PE lịch sử



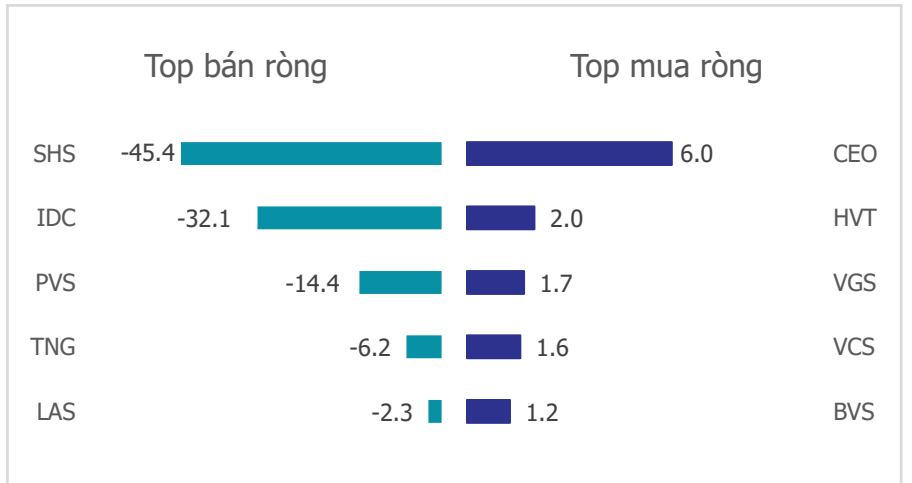
HNX Index - PE lịch sử



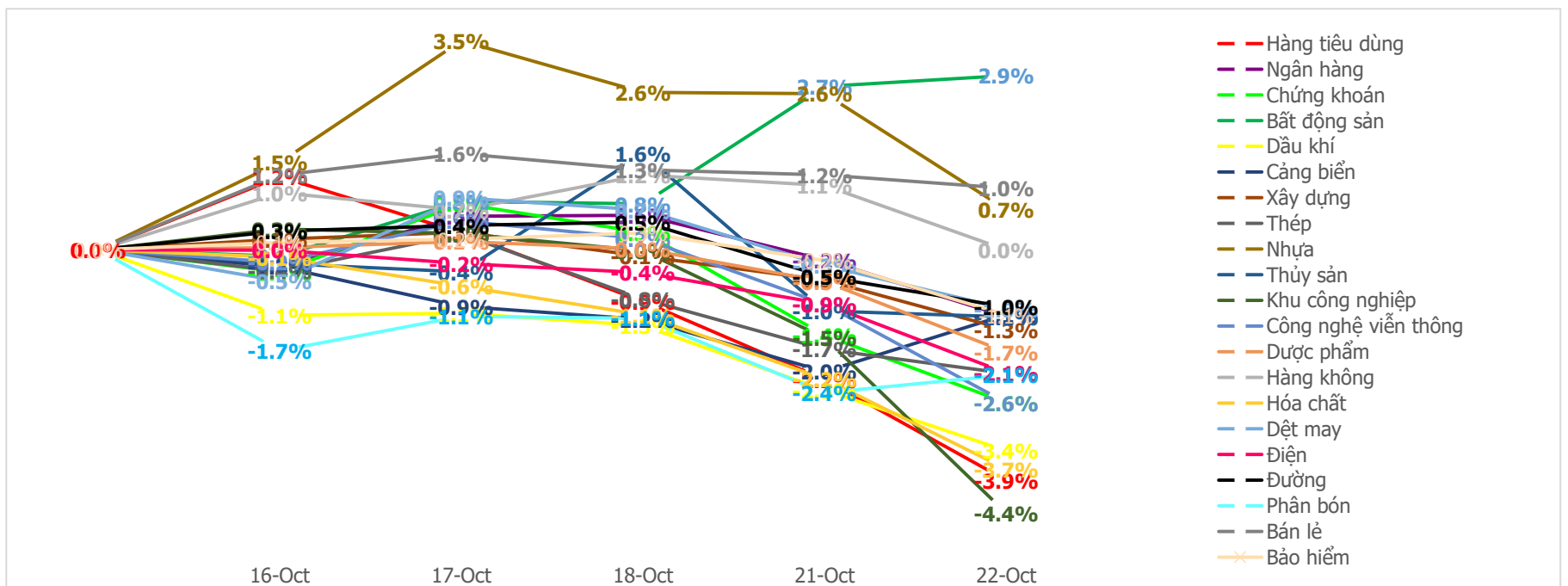
Mua bán ròng khối ngoại HSX phiên gần nhất (tỉ)



Mua bán ròng khối ngoại HNX phiên gần nhất (tỉ)



Diễn biến giao dịch theo nhóm ngành lũy kế 5 phiên gần nhất



Khuyến nghị theo phân tích kỹ thuật



NHA - Tổng Công ty Đầu tư Phát triển Nhà và Đô thị Nam Hà Nội

Báo cáo tài chính quý III của NHA cho thấy kết quả kinh doanh tăng vọt so với cùng kỳ. Cụ thể, trong quý gần nhất, doanh nghiệp địa ốc này đã ghi nhận gần 25 tỷ đồng doanh thu, gấp 3 lần cùng kỳ năm trước. Sau khi trừ chi phí và thuế, công ty lãi ròng 12 tỷ đồng, gấp 200 lần kết quả đạt được vào cùng kỳ năm ngoái.

Trên biểu đồ kỹ thuật, giá cổ phiếu NHA bật tăng mạnh từ nền hỗ trợ với thanh khoản cao. Chúng tôi khuyến nghị NĐT giải ngân tại:

- Vùng mua: 27,200
- Giá mục tiêu: 30,000
- Giá cắt lỗ: 25,000

LIÊN HỆ TRUNG TÂM NGHIÊN CỨU CSI:

Email: csi.research@vncsi.com

Tel: (+84) 24 3926 0099 (109)

Người thực hiện: Lương Văn Sơn

Chuyên viên Phân tích Kinh tế Vĩ mô và Thị trường Chứng khoán

Email: sonlv@vncsi.com.vn

Hệ Thống Khuyến Nghị: Hệ thống khuyến nghị của CTCP Chứng khoán Kiến Thiết Việt Nam (CSI) được xây dựng dựa trên mức chênh lệch của giá mục tiêu 12 tháng và giá cổ phiếu trên thị trường tại thời điểm đánh giá.

Xếp hạng	Khi (giá mục tiêu – giá hiện tại)/giá hiện tại
MUA	>=20%
KHẢ QUAN	Từ 10% đến 20%
PHÙ HỢP THỊ TRƯỜNG	Từ -10% đến +10%
KÉM KHẢ QUAN	Từ -10% đến - 20%
BÁN	<= -20%

Tuyên bố miễn trách nhiệm: Bản quyền thuộc về Công ty Cổ phần Chứng khoán Kiến Thiết Việt Nam (CSI), những thông tin sử dụng trong báo cáo được thu thập từ những nguồn đáng tin cậy và CSI không chịu trách nhiệm về tính chính xác của chúng. Các nhận định trong báo cáo này dựa trên cơ sở phân tích chi tiết và cẩn thận, theo đánh giá chủ quan của chúng tôi, là hợp lý trong thời điểm đưa ra báo cáo, các nhận định trong báo cáo này có thể thay đổi bất kỳ lúc nào mà không báo trước. Báo cáo này không nên được diễn giải như một đề nghị mua hay bán bất cứ một cổ phiếu nào. CSI sẽ không chịu trách nhiệm đối với tất cả hay bất kỳ thiệt hại nào hoặc sự kiện bị coi là thiệt hại đối với việc sử dụng toàn bộ thông tin hoặc ý kiến của báo cáo này. Báo cáo này không được phép sao chép, tái bản bởi bất kỳ cá nhân hoặc tổ chức nào khi chưa được phép của CSI.

TRỤ SỞ CSI

Tầng 11, Tòa nhà TNR, 54A Nguyễn Chí Thanh, Phường Láng Thượng, Quận Đống Đa, Hà Nội

ĐT: + 84 24 3926 0099 Website: <https://www.vncsi.com.vn>