

NGÀY 24/10/2024

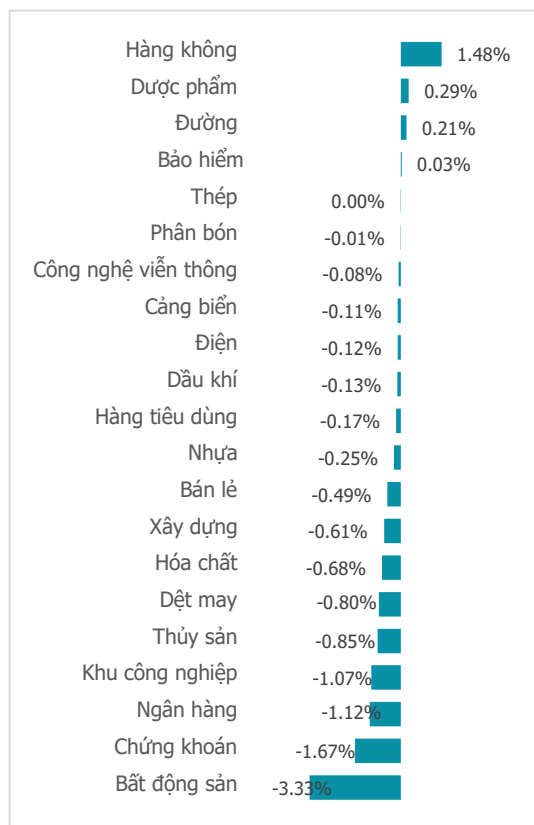
# CỔ PHIẾU TRỤ LAO ĐỐC, VN-INDEX BỊ THỐI BAY HƠN 13 ĐIỂM

Tổng quan	Giá trị	Thay đổi
Vn-Index	1,257.41	-1.06%
KLGD (triệu CP)	612.34	12.58%
Giá trị (tỉ)	15,921.69	13.58%
HNXIndex	224.69	-0.80%
KLGD (triệu CP)	37.69	-7.63%
Giá trị (tỉ)	650.85	-1.82%

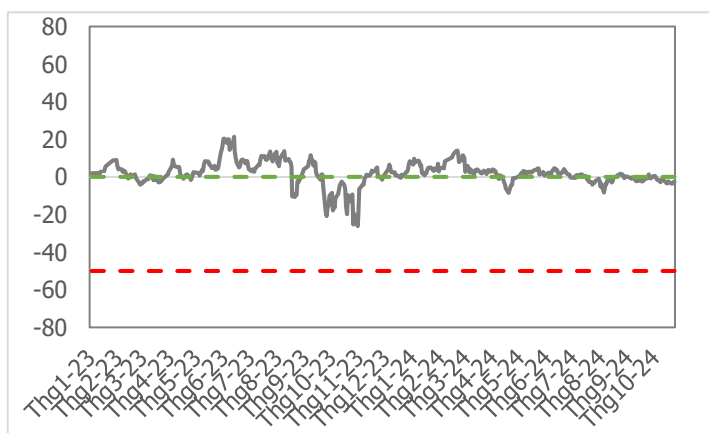
Khối ngoại	HSX	HNX
Mua (tỉ)	1,356.27	27.02
Bán (tỉ)	1,591.62	71.99
GT ròng (tỉ)	-235.35	-44.96

Nguồn: Fiin, CSI tổng hợp

## Thay đổi giá trong phiên



## Tâm lý thị trường

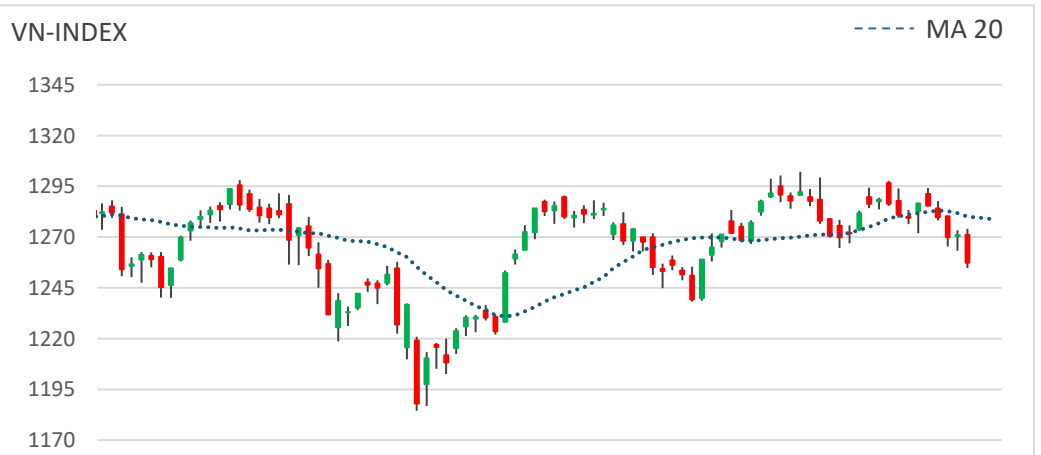


## Điểm nhấn giao dịch

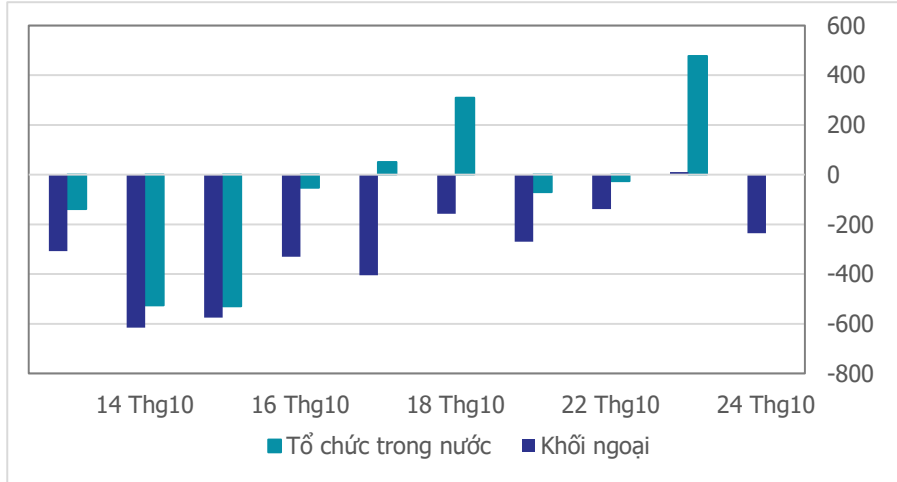
- Chứng khoán Mỹ lao dốc mạnh trong đêm qua cùng với áp lực tỷ giá tiếp tục đè nặng lên tâm lý giao dịch trong phiên hôm nay. Chỉ số VN-Index có một phiên giao dịch tương đối ảm đạm, trượt dốc dài trong phiên và đóng cửa dưới mức MA100. Sắc xanh chỉ duy trì trong khoảng 15 phút đầu tiên, thị trường nhanh chóng đạt đỉnh tại 1,274.11 điểm rồi dần dần suy yếu. Sức ép chỉ thực sự rõ rệt trong phiên chiều khi nhóm vốn hóa lớn bất ngờ lao dốc mạnh, chỉ số VN30 giảm hơn 20 điểm cuối phiên. Tâm điểm bán trong cả phiên hôm nay là 2 cái tên vốn hóa lớn: VHM, STB. Áp lực bán lan rộng khắp bảng điện đẩy hàng loạt cổ phiếu lớn khác giảm và kích hoạt đợt bán mạnh hàng loạt trong những phút cuối phiên. Bàn đồ nhiệt chìm trong sắc đỏ với 284 cổ phiếu điều chỉnh so với 102 mã tăng điểm trên sàn HSX. Đóng cửa phiên giao dịch ngày 24/10, chỉ số VN-Index đóng cửa ở mức 1,257.41 điểm, giảm 13.49 điểm (-1.06%).
- Thanh khoản khớp lệnh thị trường bật tăng nhẹ tuy nhiên vẫn sụt giảm -11.5% so với mức bình quân 20 phiên giao dịch. Lũy kế cuối phiên giao dịch, thanh khoản trên sàn HSX đạt 612 triệu cổ phiếu (+12.58%), tương đương 15,921 tỷ đồng (+13.58%) về giá trị giao dịch.
- Sắc đỏ chi phối toàn bộ thị trường trong xuyên suốt cả phiên hôm nay với 17/21 nhóm ngành điều chỉnh. Gây áp lực lớn lên thị trường và tâm lý giao dịch trong phiên là các nhóm ngành như: BĐS dân cư (-3.33%), Chứng khoán (-1.67%), Ngân hàng (-1.12%),... Ở chiều ngược lại, một số nhóm ngành hiếm hoi ngược dòng thành công bao gồm: Hàng không (+1.48%), Dược phẩm (+0.29%), Đường (+0.21%), Bảo hiểm (+0.03%).
- Khối ngoại quay lại bán ròng -235 tỷ đồng trên sàn HSX. Trong 10 phiên gần nhất khối ngoại bán ròng gần như tuyệt đối với 9/10 phiên. Tâm điểm bán ròng trong phiên hôm nay là nhóm cổ phiếu vốn hóa lớn như: HPG (-93 tỷ đồng), VRE (-80 tỷ đồng), STB (-62 tỷ đồng),... Ở chiều ngược lại, nhóm nhà đầu tư ngoại tăng tỷ trọng một số mã: VPB (+89 tỷ đồng), FPT (+70 tỷ đồng), VNM (+68 tỷ đồng),...

## Quan điểm thị trường

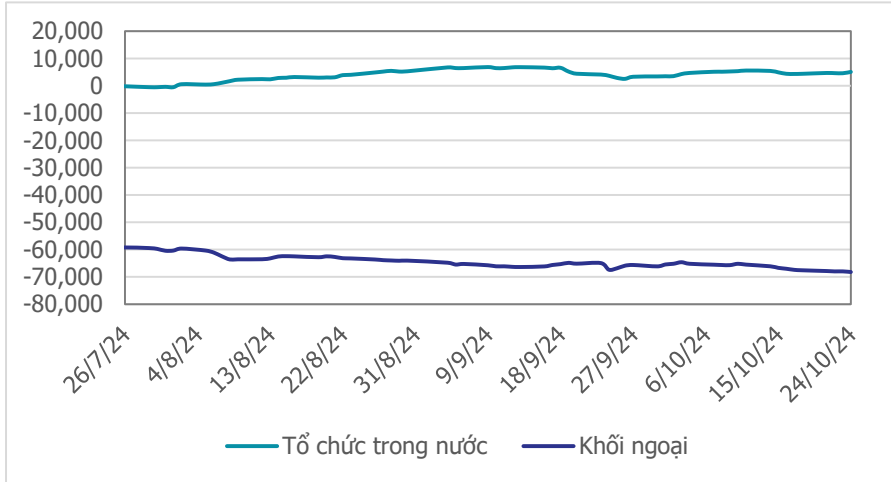
- Giảm mạnh và sâu, đi kèm với đó là thanh khoản tăng cao so với phiên đảo chiều tăng điểm hôm qua cho thấy áp lực bán đang hoàn toàn chiếm ưu thế. Các nhóm ngành vốn hóa lớn, nhạy với thị trường đều chịu áp lực bán khá lớn khiến thị trường chung giảm sâu như: Ngân hàng (-1.12%), Chứng khoán (-1.67%), BĐS dân cư (-3.33%)...
- Xu hướng thị trường trở nên tiêu cực hơn trong phiên hôm nay và khả năng áp lực bán còn có thể kéo dài trong các phiên tới. Vị thế mua đang rủi ro hơn nên chúng ta cần thận trọng và hạn chế việc mua thêm. Bên cạnh đó, chúng tôi vẫn duy trì quan điểm căn bán, hạ bớt tỷ trọng ở những mã cổ phiếu đang vi phạm ngưỡng quản trị rủi ro. Với tín hiệu khá xấu, chúng tôi kỳ vọng VN-Index sẽ điều chỉnh về vùng hỗ trợ quanh mốc 1,230 điểm mới có lực cầu tham gia và áp đảo được lực cung.



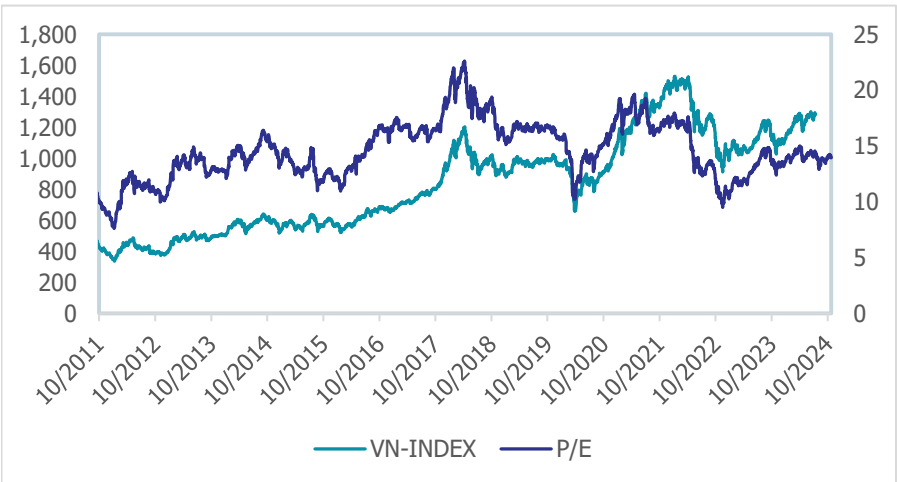
**Giao dịch tổ chức trong nước và khối ngoại 10 phiên (tỉ)**



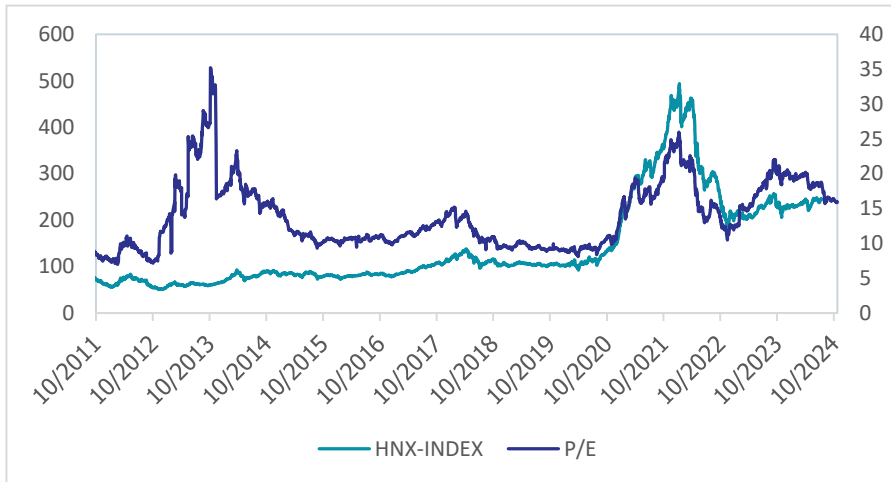
**Lũy kế tổ chức trong nước và khối ngoại 3 tháng gần đây (tỉ)**



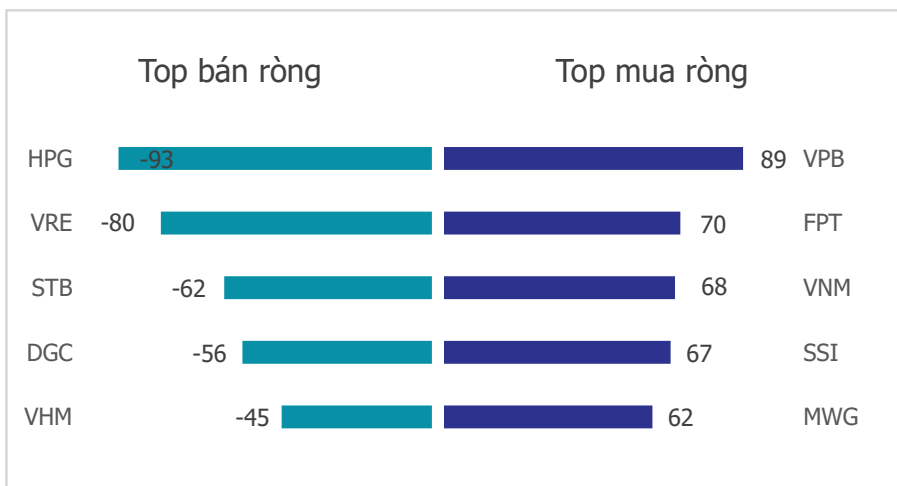
**VN Index - PE lịch sử**



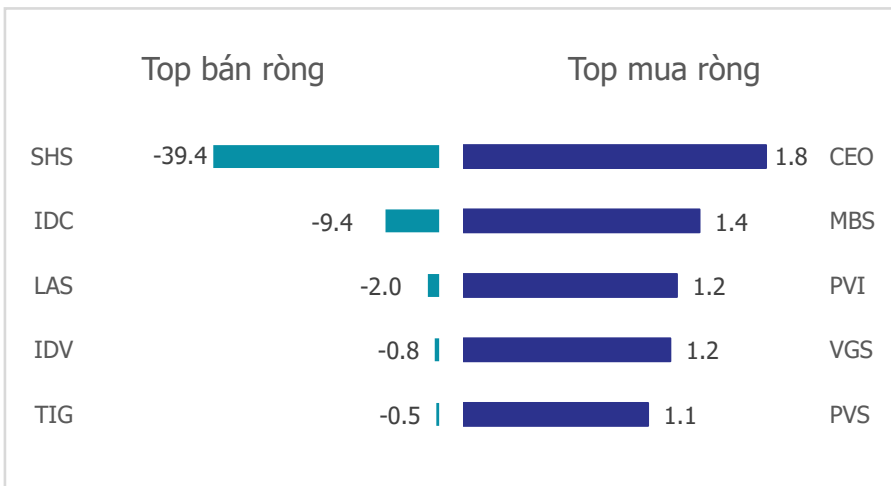
**HNX Index - PE lịch sử**



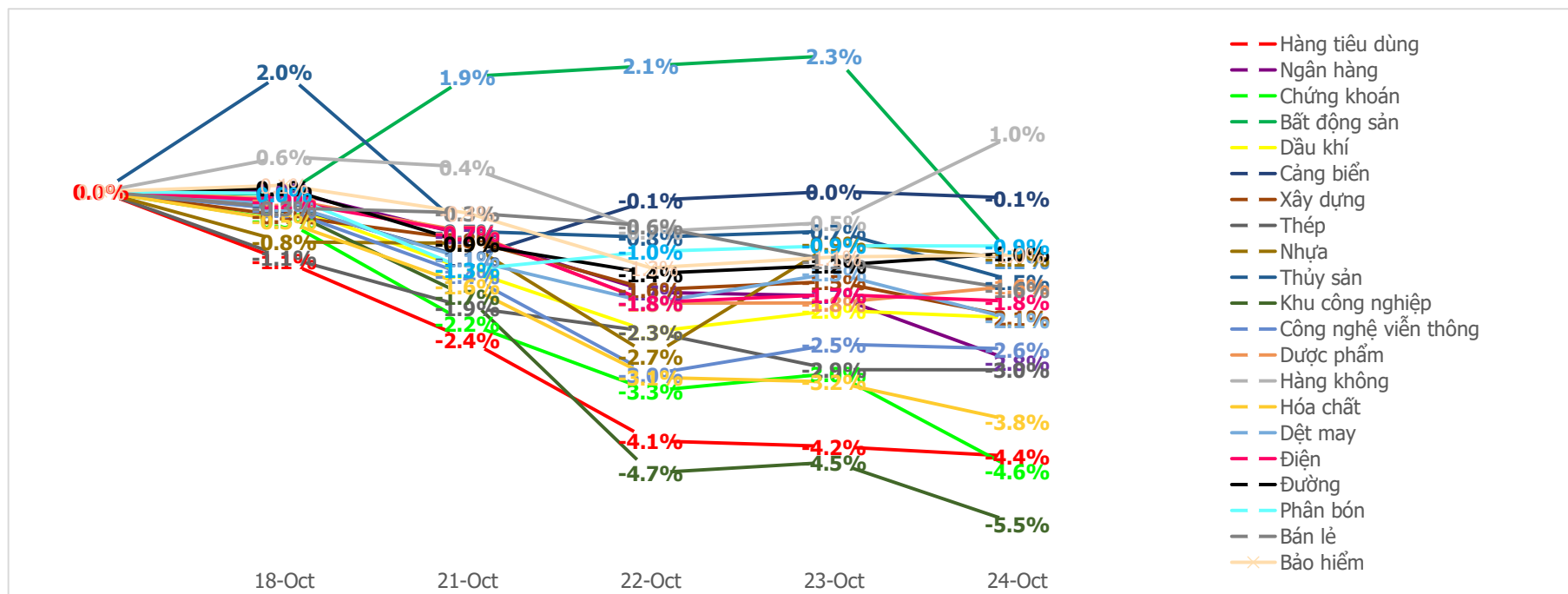
**Mua bán ròng khối ngoại HSX phiên gần nhất (tỉ)**



**Mua bán ròng khối ngoại HNX phiên gần nhất (tỉ)**



**Diễn biến giao dịch theo nhóm ngành lũy kế 5 phiên gần nhất**



## LIÊN HỆ TRUNG TÂM NGHIÊN CỨU CSI:

Email: [csi.research@vncsi.com](mailto:csi.research@vncsi.com)

Tel: (+84) 24 3926 0099 (109)

---

### Người thực hiện: Lương Văn Sơn

Chuyên viên Phân tích Kinh tế Vĩ mô và Thị trường Chứng khoán

Email: [sonlv@vncsi.com.vn](mailto:sonlv@vncsi.com.vn)

**Hệ Thống Khuyến Nghị:** Hệ thống khuyến nghị của CTCP Chứng khoán Kiến Thiết Việt Nam (CSI) được xây dựng dựa trên mức chênh lệch của giá mục tiêu 12 tháng và giá cổ phiếu trên thị trường tại thời điểm đánh giá.

Xếp hạng	Khi (giá mục tiêu – giá hiện tại)/giá hiện tại
MUA	$\geq 20\%$
KHẢ QUAN	Từ 10% đến 20%
PHÙ HỢP THỊ TRƯỜNG	Từ -10% đến +10%
KÉM KHẢ QUAN	Từ -10% đến - 20%
BÁN	$\leq -20\%$

**Tuyên bố miễn trách nhiệm:** Bản quyền thuộc về Công ty Cổ phần Chứng khoán Kiến Thiết Việt Nam (CSI), những thông tin sử dụng trong báo cáo được thu thập từ những nguồn đáng tin cậy và CSI không chịu trách nhiệm về tính chính xác của chúng. Các nhận định trong bản báo cáo này dựa trên cơ sở phân tích chi tiết và cẩn thận, theo đánh giá chủ quan của chúng tôi, là hợp lý trong thời điểm đưa ra báo cáo, các nhận định trong báo cáo này có thể thay đổi bất kì lúc nào mà không báo trước. Báo cáo này không nên được diễn giải như một đề nghị mua hay bán bất cứ một cổ phiếu nào. CSI sẽ không chịu trách nhiệm đối với tất cả hay bất kỳ thiệt hại nào hoặc sự kiện bị coi là thiệt hại đối với việc sử dụng toàn bộ thông tin hoặc ý kiến của báo cáo này. Báo cáo này không được phép sao chép, tái bản bởi bất kỳ cá nhân hoặc tổ chức nào khi chưa được phép của CSI.

### TRỤ SỞ CSI

Tầng 11, Tòa nhà TNR, 54A Nguyễn Chí Thanh, Phường Láng Thượng, Quận Đống Đa, Hà Nội

ĐT: + 84 24 3926 0099 Website: <https://www.vncsi.com.vn>