

NGÀY 18/11/2024

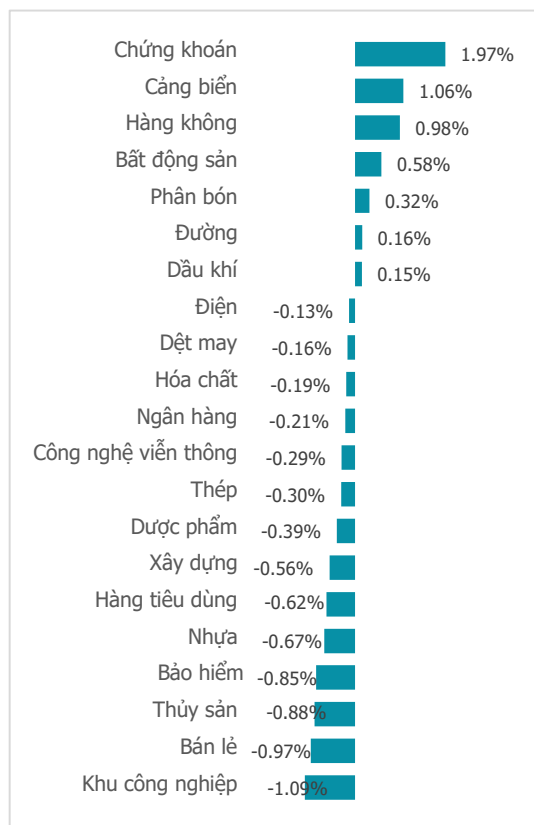
"RÚT CHÂN" GẦN 13 ĐIỂM, VN-INDEX VẪN ĐIỀU CHỈNH PHIÊN THỨ 3 LIÊN TIẾP

Tổng quan	Giá trị	Thay đổi
Vn-Index	1,217.12	-0.12%
KLGD (triệu CP)	609.62	-15.02%
Giá trị (tỉ)	15,536.31	-16.63%
HNXIndex	221.79	0.12%
KLGD (triệu CP)	57.90	-12.46%
Giá trị (tỉ)	956.66	-21.31%

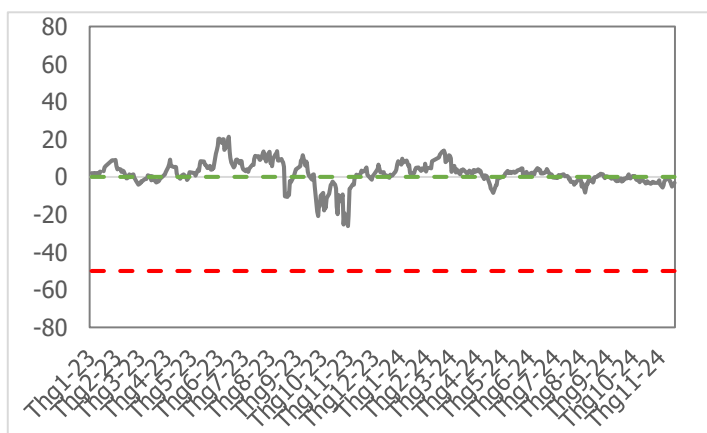
Khoi ngoại	HSX	HNX
Mua (tỉ)	1,408.73	49.45
Bán (tỉ)	2,866.62	67.03
GT ròng (tỉ)	-1,457.89	-17.58

Nguồn: Fiin, CSI tổng hợp

Thay đổi giá trong phiên



Tâm lý thị trường

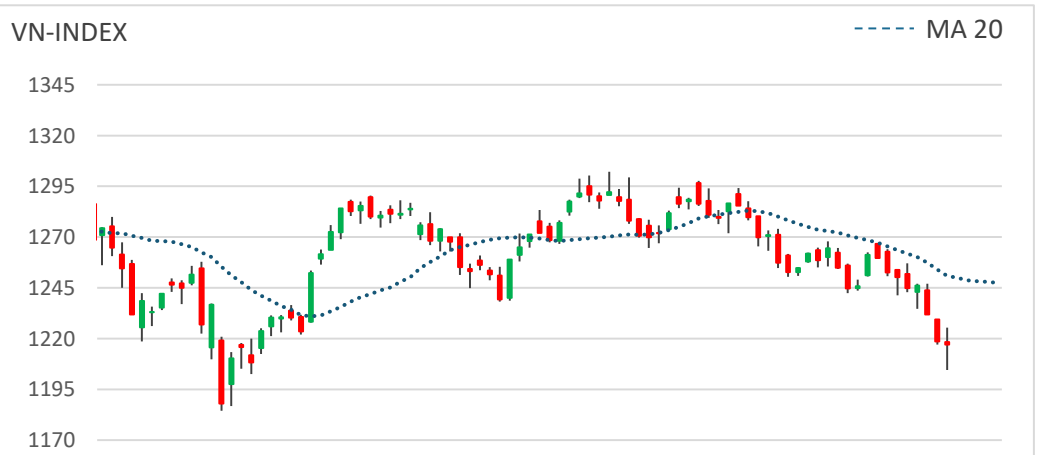


Điểm nhấn giao dịch

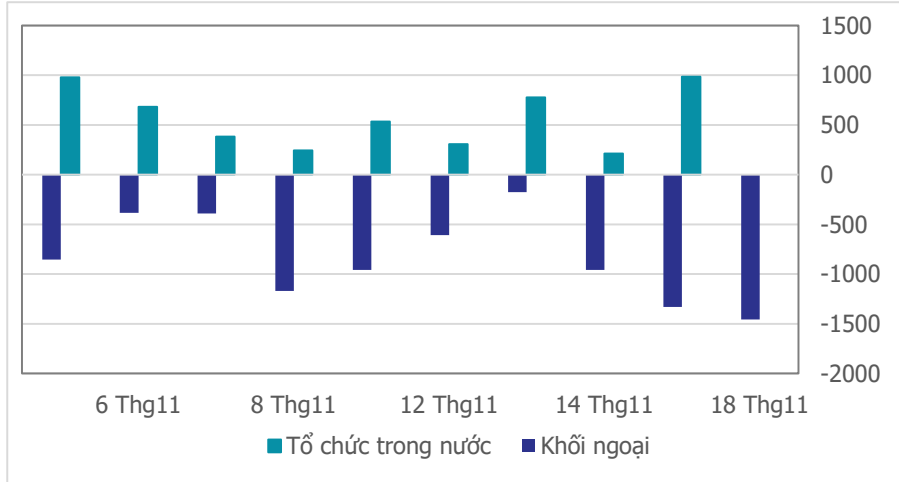
- Áp lực điều chỉnh tiếp tục duy trì trong phiên đầu tuần, "quả bóng tuyết" lăn về sát mức 1,200 điểm khiến thị trường trải qua phiên giao dịch tương đối thách thức. Chỉ số VN-Index có một phiên giao động khá rộng hơn 20 điểm từ mức 1,204.60-1,225.38 điểm cùng với nhiều cung bậc cảm xúc. Áp lực bán hiện hữu ngay đầu phiên và nhấn chìm chỉ số trong xuyên suốt phiên giao dịch. Lực cầu không quá vội vàng nhập cuộc trong phiên sáng khiến thị trường giao dịch khá chậm và dần dần trượt dốc. Tín hiệu tươi sáng chỉ thực sự le lói trong phiên chiều khi lực cầu bắt đáy nhập cuộc giúp thị trường rút chân gần 13 điểm. Trên biểu đồ kỹ thuật, chỉ số VN-Index hình thành nền Doji rút chân mạnh mở ra tín hiệu tạo đáy. Điểm tích cực tiếp theo là nhóm chứng khoán vốn khá nhạy với thị trường hồi phục đầu tiên và thu hút dòng tiền khá tốt. Đóng cửa phiên giao dịch ngày 18/11, chỉ số VN-Index đóng cửa ở mức 1,217.12 điểm, giảm 1.45 điểm (-0.12%).
- Thanh khoản khớp lệnh thị trường tương đương với mức bình quân 20 phiên giao dịch. Lũy kế cuối phiên giao dịch, thanh khoản trên sàn HSX đạt 609 triệu cổ phiếu (-15.02%), tương đương 15,536 tỷ đồng (-16.63%) về giá trị giao dịch.
- Độ mở thị trường chưa thể lấy lại sắc xanh với 14/21 nhóm ngành điều chỉnh. Gây áp lực lớn lên thị trường và tâm lý giao dịch trong phiên hôm nay là các nhóm ngành như: BĐS KCN (-1.09%), Bán lẻ (-0.97%), Thủy sản (-0.88%), Bảo hiểm (-0.85%),... Ở chiều ngược lại, ngược dòng thành công và dẫn dắt đà hồi phục trong phiên chiều là các nhóm ngành: Chứng khoán (+1.97%), Cảng biển (+1.06%), Hàng không (+0.98%),...
- Khối ngoại bán ròng -1,457 tỷ đồng trên sàn HSX, đây cũng là phiên bán ròng mạnh nhất trong vòng 10 phiên trở lại đây. Tâm điểm bán ròng khối ngoại trong phiên là nhóm cổ phiếu vốn hóa lớn như: SSI (-268 tỷ đồng), VHM (-243 tỷ đồng), MWG (-198 tỷ đồng),... Ở chiều mua ròng, nhóm nhà đầu tư ngoại nâng ròng tỷ trọng một số mã: STB (+33 tỷ đồng), TCB (+26 tỷ đồng), GAS (+20 tỷ đồng),...

Quan điểm thị trường

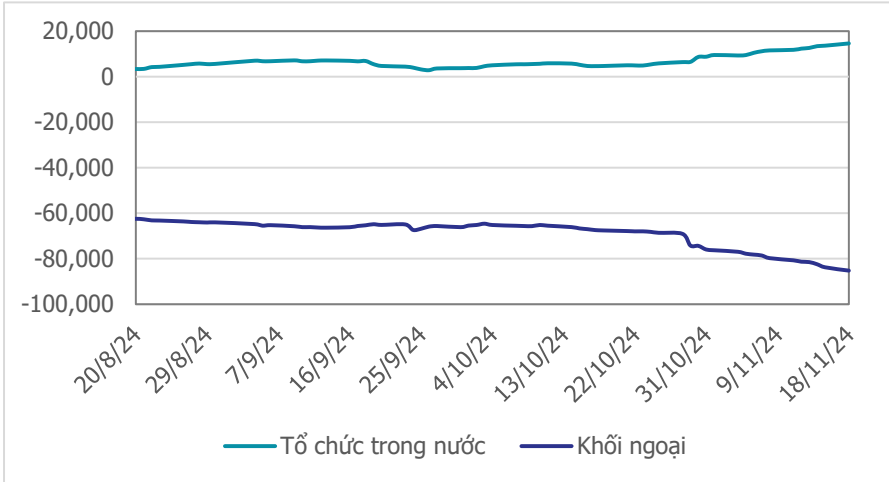
- VN-Index đã có một phiên biến động mạnh trong ngày giao dịch đầu tuần mới, biên độ biến động trong phiên lên đến 20.78 điểm. Áp lực bán có lúc đẩy VN-Index thủng mốc hỗ trợ 1,208 điểm xuống 1,204.6 điểm thì bật tăng trở lại, có lúc kéo VN-Index xanh 6.8 điểm. Lực kéo giúp VN-Index đảo chiều xanh điểm, tuy nhiên lại không thể giữ đến hết phiên với mức đóng cửa giảm nhẹ -1.45 điểm. Thanh khoản phiên hôm nay không quá đột biến, vẫn duy trì ở mức tương đương trung bình 20 phiên. Dù đóng cửa giảm điểm phiên thứ 3 liên tiếp, song lực cầu bắt đáy đã có tín hiệu nhập cuộc, cộng với việc VN-Index giữ vững mốc hỗ trợ 1,208 điểm thì khả năng cao là xu hướng giảm điểm đang có chiều hướng chững lại. Tuy vậy, tín hiệu đảo chiều tăng chưa được xác nhận nên chúng ta không nên vội vàng mua đuổi trong phiên tới. Chúng tôi đã khuyến nghị mua thăm dò tại mốc hỗ trợ 1,208 điểm, vị thế mua thăm dò đang có lợi thế, nhưng cần kiên nhẫn chờ đợi tín hiệu xác nhận mới gia tăng thêm tỷ trọng.



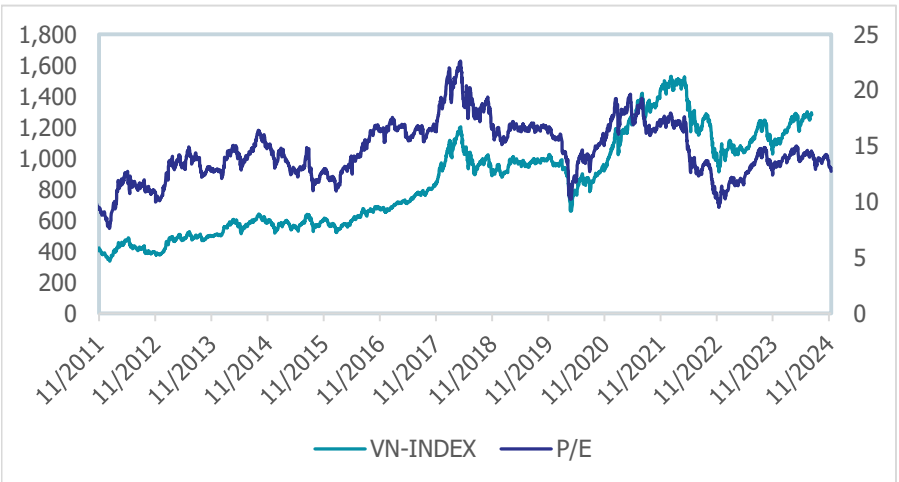
Giao dịch tổ chức trong nước và khối ngoại 10 phiên (tỉ)



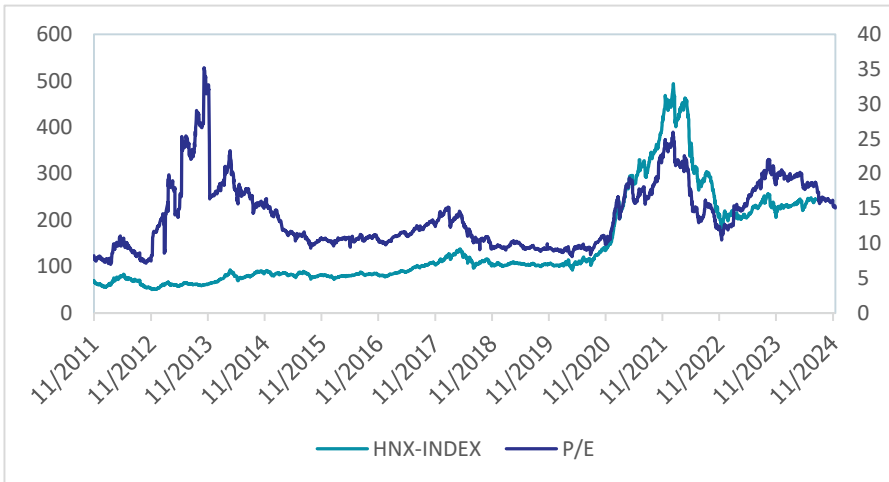
Lũy kế tổ chức trong nước và khối ngoại 3 tháng gần đây (tỉ)



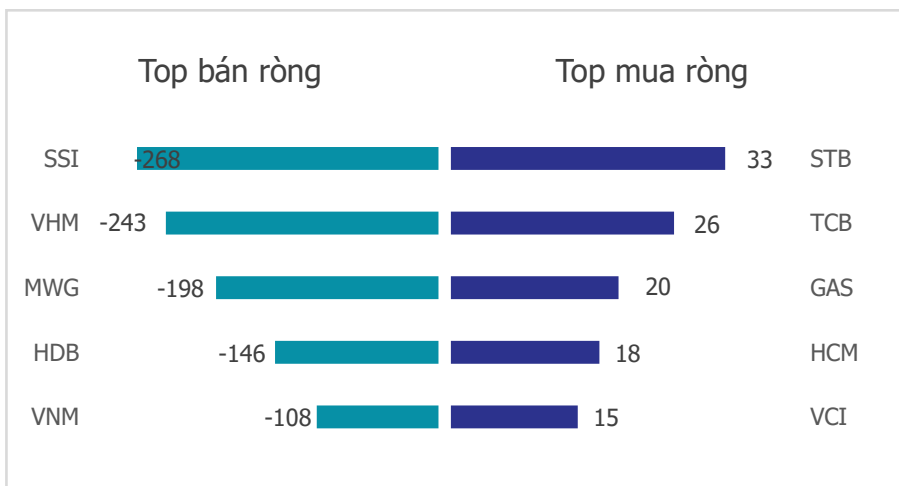
VN Index - PE lịch sử



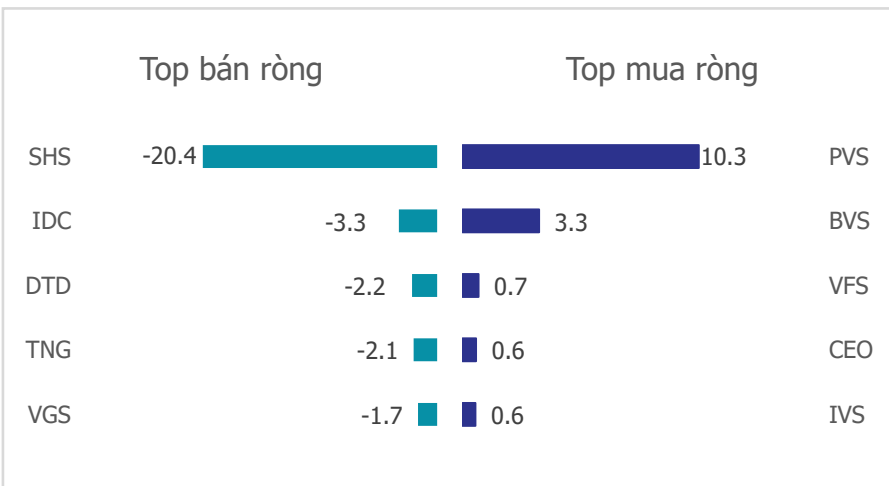
HNX Index - PE lịch sử



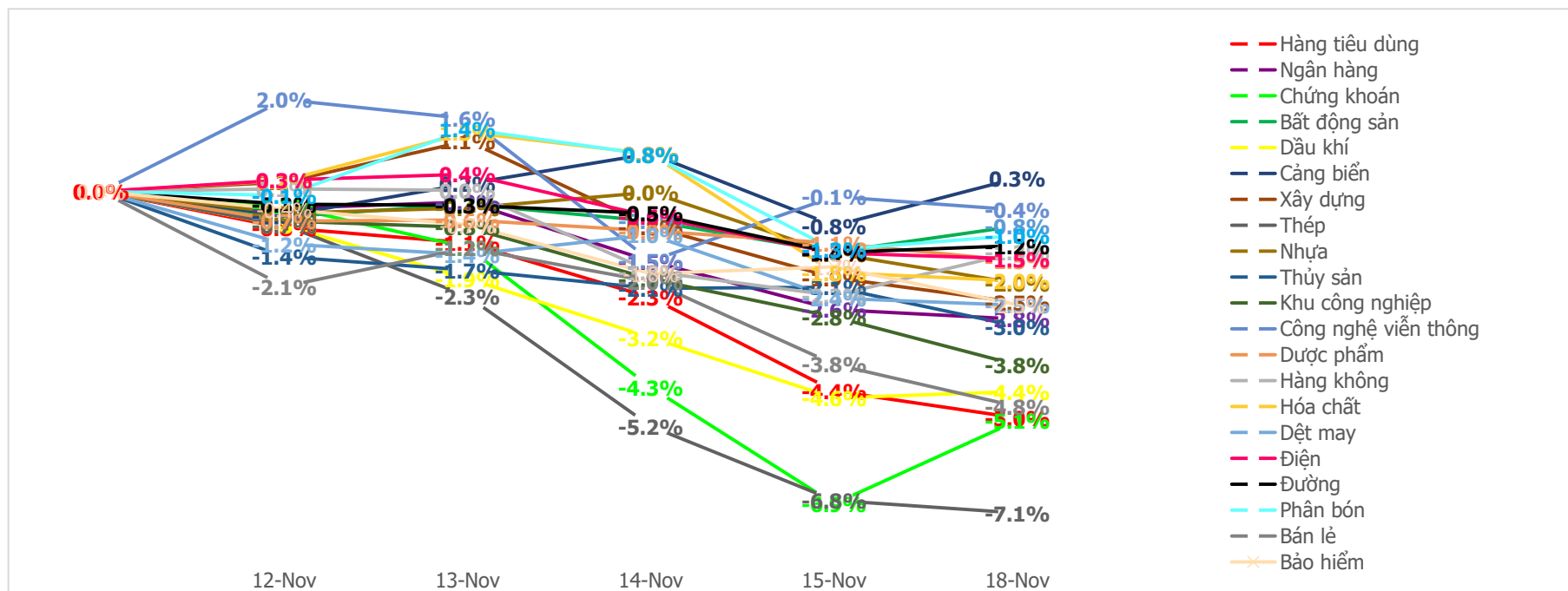
Mua bán ròng khối ngoại HSX phiên gần nhất (tỉ)



Mua bán ròng khối ngoại HNX phiên gần nhất (tỉ)



Diễn biến giao dịch theo nhóm ngành lũy kế 5 phiên gần nhất



LIÊN HỆ TRUNG TÂM NGHIÊN CỨU CSI:

Email: csi.research@vncsi.com

Tel: (+84) 24 3926 0099 (109)

Người thực hiện: Lương Văn Sơn

Chuyên viên Phân tích Kinh tế Vĩ mô và Thị trường Chứng khoán

Email: sonlv@vncsi.com.vn

Hệ Thống Khuyến Nghị: Hệ thống khuyến nghị của CTCP Chứng khoán Kiến Thiết Việt Nam (CSI) được xây dựng dựa trên mức chênh lệch của giá mục tiêu 12 tháng và giá cổ phiếu trên thị trường tại thời điểm đánh giá.

Xếp hạng	Khi (giá mục tiêu – giá hiện tại)/giá hiện tại
MUA	$\geq 20\%$
KHẢ QUAN	Từ 10% đến 20%
PHÙ HỢP THỊ TRƯỜNG	Từ -10% đến +10%
KÉM KHẢ QUAN	Từ -10% đến - 20%
BÁN	$\leq -20\%$

Tuyên bố miễn trách nhiệm: Bản quyền thuộc về Công ty Cổ phần Chứng khoán Kiến Thiết Việt Nam (CSI), những thông tin sử dụng trong báo cáo được thu thập từ những nguồn đáng tin cậy và CSI không chịu trách nhiệm về tính chính xác của chúng. Các nhận định trong bản báo cáo này dựa trên cơ sở phân tích chi tiết và cẩn thận, theo đánh giá chủ quan của chúng tôi, là hợp lý trong thời điểm đưa ra báo cáo, các nhận định trong báo cáo này có thể thay đổi bất kỳ lúc nào mà không báo trước. Báo cáo này không nên được diễn giải như một đề nghị mua hay bán bất cứ một cổ phiếu nào. CSI sẽ không chịu trách nhiệm đối với tất cả hay bất kỳ thiệt hại nào hoặc sự kiện bị coi là thiệt hại đối với việc sử dụng toàn bộ thông tin hoặc ý kiến của báo cáo này. Báo cáo này không được phép sao chép, tái bản bởi bất kỳ cá nhân hoặc tổ chức nào khi chưa được phép của CSI.

TRỤ SỞ CSI

Tầng 11, Tòa nhà TNR, 54A Nguyễn Chí Thanh, Phường Láng Thượng, Quận Đống Đa, Hà Nội

ĐT: + 84 24 3926 0099 Website: <https://www.vncsi.com.vn>