

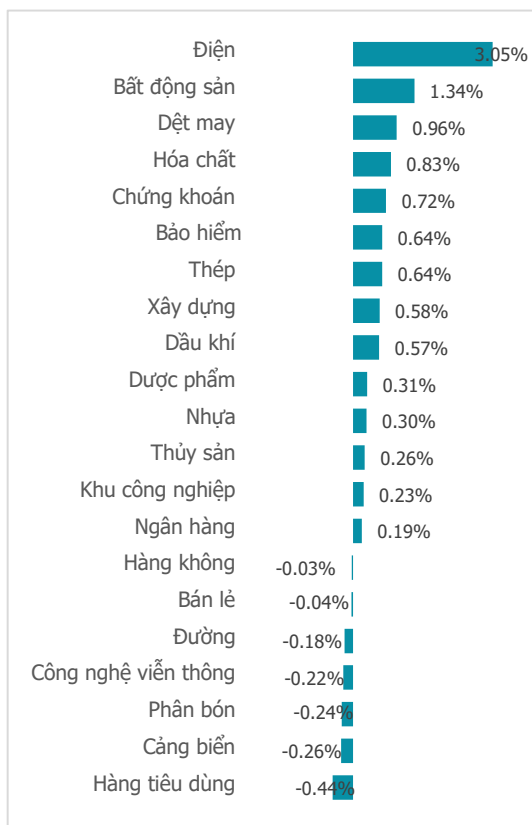
**NGÀY 25/11/2024**

Tổng quan	Giá trị	Thay đổi
Vn-Index	1,234.70	0.54%
KLGD (triệu CP)	470.73	-5.26%
Giá trị (tỉ)	11,939.85	-6.25%
HNXIndex	222.25	0.43%
KLGD (triệu CP)	41.54	-19.48%
Giá trị (tỉ)	697.82	-14.39%

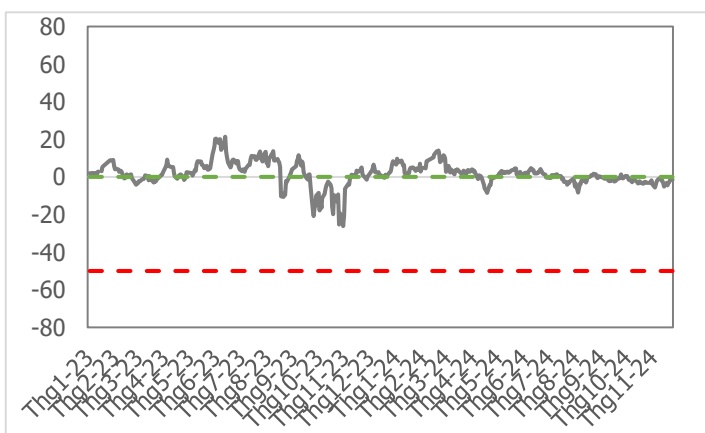
Khối ngoại	HSX	HNX
Mua (tỉ)	1,690.21	93.14
Bán (tỉ)	1,625.59	27.98
GT ròng (tỉ)	64.62	65.17

Nguồn: Fiin, CSI tổng hợp

**Thay đổi giá trong phiên**



**Tâm lý thị trường**



# TĂNG TRONG NGHI NGỜ, VN-INDEX TIỆM CẬN NGƯỠNG 1,240 ĐIỂM

**Điểm nhấn giao dịch**

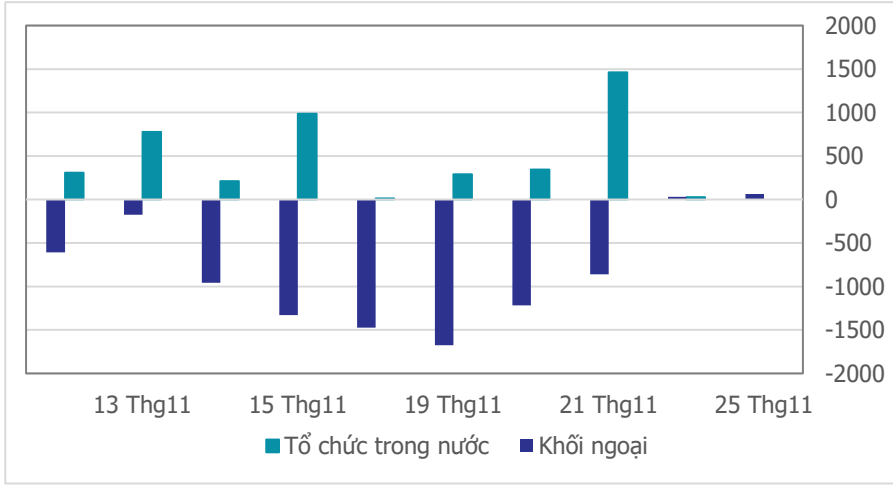
- Thị trường tiếp tục đi lên trong nghi ngờ với nền thanh khoản thấp trong phiên giao dịch đầu tuần. Chỉ số VN-Index duy trì sắc xanh trong xuyên suốt phiên giao dịch. Đà tăng chậm chạp của thị trường duy trì trên nền thanh khoản thấp với tâm lý giao dịch thận trọng là chủ đạo. Bản đồ nhiệt trên sàn HSX sắc xanh vẫn áp đảo nhưng đại đa số cổ phiếu vẫn là tăng với biên độ hẹp và thanh khoản thấp. Nhóm cổ phiếu blue-chips cũng không có giao dịch nào nổi bật, điểm nóng dòng tiền lại đến từ nhóm cổ phiếu điện, năng lượng. Điểm tích cực chính là lực bán trong phiên khá hạn chế, dòng vốn ngoại đã dừng rút ròng trong 2 phiên gần nhất. Đóng cửa phiên giao dịch ngày 25/11, chỉ số VN-Index đóng cửa ở mức 1,234.70 điểm, tăng 6.60 điểm (+0.54%).
- Thanh khoản khớp lệnh thị trường đi ngang ở mức nền thấp, sụt giảm -20.8% so với mức bình quân 20 phiên giao dịch. Lũy kế cuối phiên giao dịch, thanh khoản trên sàn HSX đạt 470 triệu cổ phiếu (-5.26%), tương đương 11,939 tỷ đồng (-6.25%) về giá trị giao dịch.
- Độ mở thị trường duy trì sắc xanh với 14/21 nhóm ngành tăng điểm. Dẫn dắt đà tăng thị trường và tâm lý giao dịch trong phiên hôm nay là các nhóm ngành như: Điện (+3.05%), BĐS dân cư (+1.34%), Dệt may (+0.96%), Hóa chất (+0.83%),... Ở chiều ngược lại, áp lực điều chỉnh vẫn phủ bóng lên một số nhóm ngành: Thực phẩm tiêu dùng (-0.44%), Cảng biển (-0.26%), Phân bón (-0.24%),...
- Khối ngoại bất ngờ "quay xe" mua ròng +64 tỷ đồng trên sàn HSX, nối dài chuỗi mua ròng phiên thứ 2 liên tiếp. Tâm điểm mua ròng của khối ngoại trong phiên là nhóm cổ phiếu: MSN (+89 tỷ đồng), CTG (+55 tỷ đồng), KBC (+52 tỷ đồng),... Ở chiều mua ròng, nhóm nhà đầu tư ngoại hạ tỷ trọng một số mã: KDC (-68 tỷ đồng), VCB (-43 tỷ đồng), HDB (-41 tỷ đồng),...

**Quan điểm thị trường**

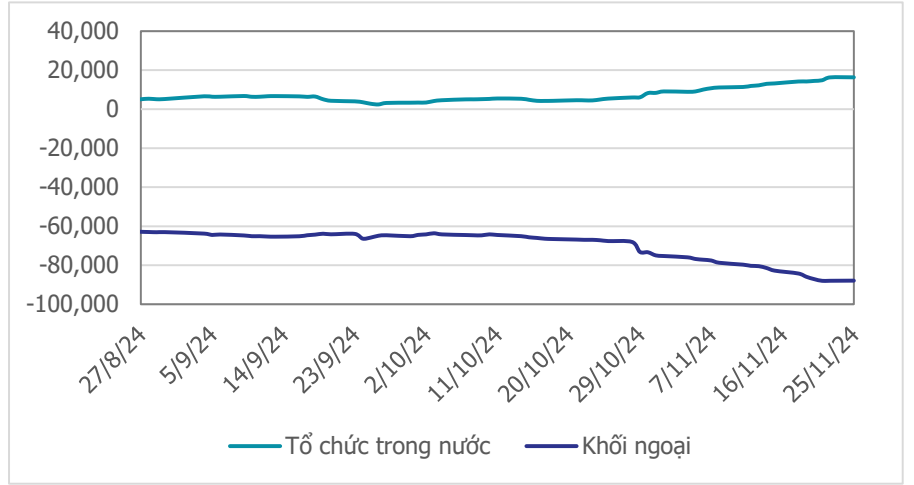
- Phiên giao dịch đầu tuần mới khá tích cực của chứng trường Việt khi VN-Index duy trì sắc xanh trong hết phiên. Tuy nhiên, biên độ tăng điểm không lớn và thanh khoản vẫn ở mức thấp (khối lượng khớp lệnh trên HSX thấp hơn 20.8% so với mức trung bình 20 phiên) nên động lượng tăng điểm mạnh về phía trước là chưa có. VN-Index vẫn đang trong nhịp hồi kỹ thuật dù đã tăng hơn 36 điểm từ mốc thấp 1,198 điểm và chưa có tín hiệu xác nhận đáy. Nhịp hồi kỹ thuật này có thể kéo VN-Index lên ngưỡng kháng cự (1,240 - 1,249) điểm, tại mốc này nếu khối lượng không có sự cải thiện thì chúng ta cần bán chốt lời một phần lượng cổ phiếu đã mua tại mốc 1,208 điểm trước đó. Về vị thế mua mới, cần chờ thêm thời gian cũng như tín hiệu tích cực hơn để xác nhận VN-Index đã tạo đáy, hoặc chờ nhịp chỉnh về vùng quanh mốc hỗ trợ 1,210 điểm.



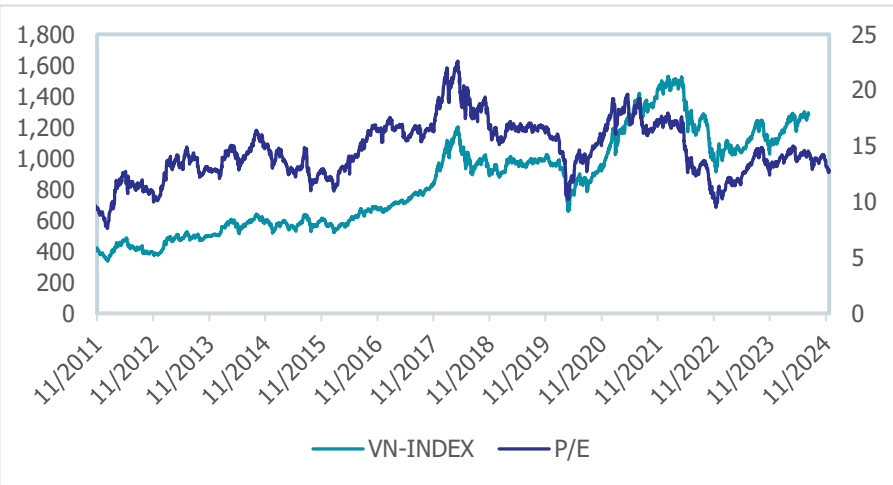
**Giao dịch tổ chức trong nước và khối ngoại 10 phiên (tỉ)**



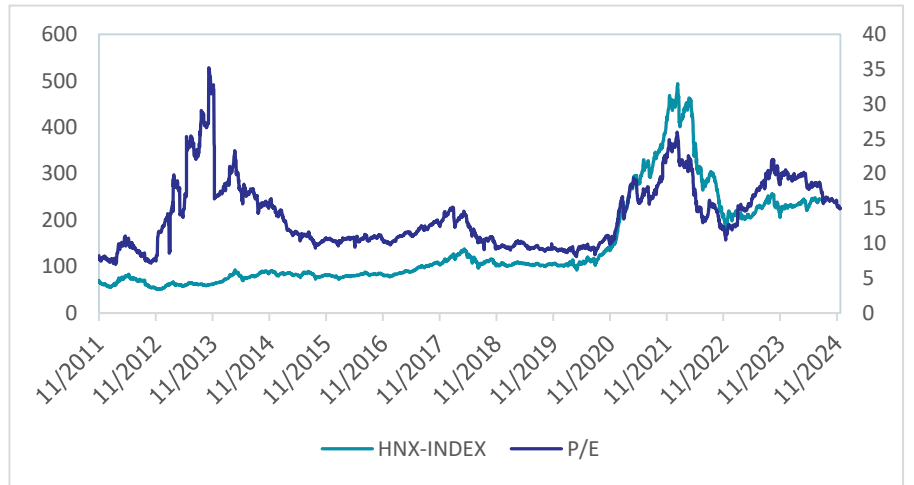
**Lũy kế tổ chức trong nước và khối ngoại 3 tháng gần đây (tỉ)**



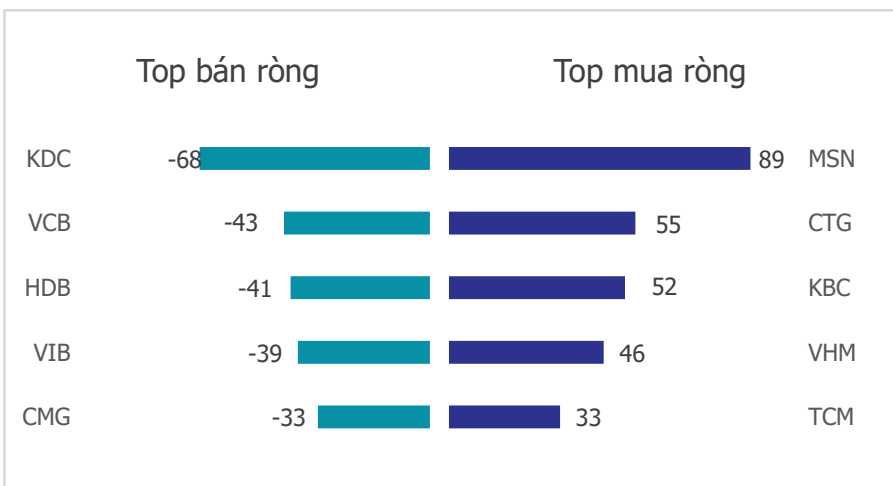
**VN Index - PE lịch sử**



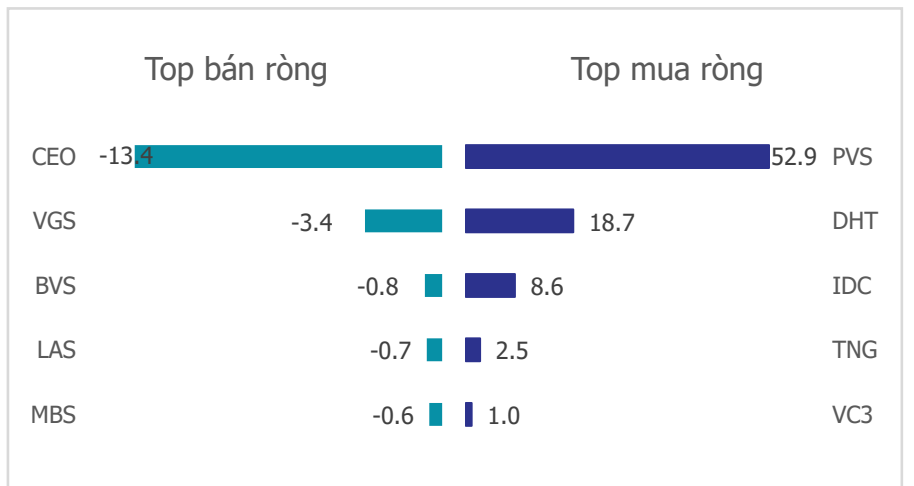
**HNX Index - PE lịch sử**



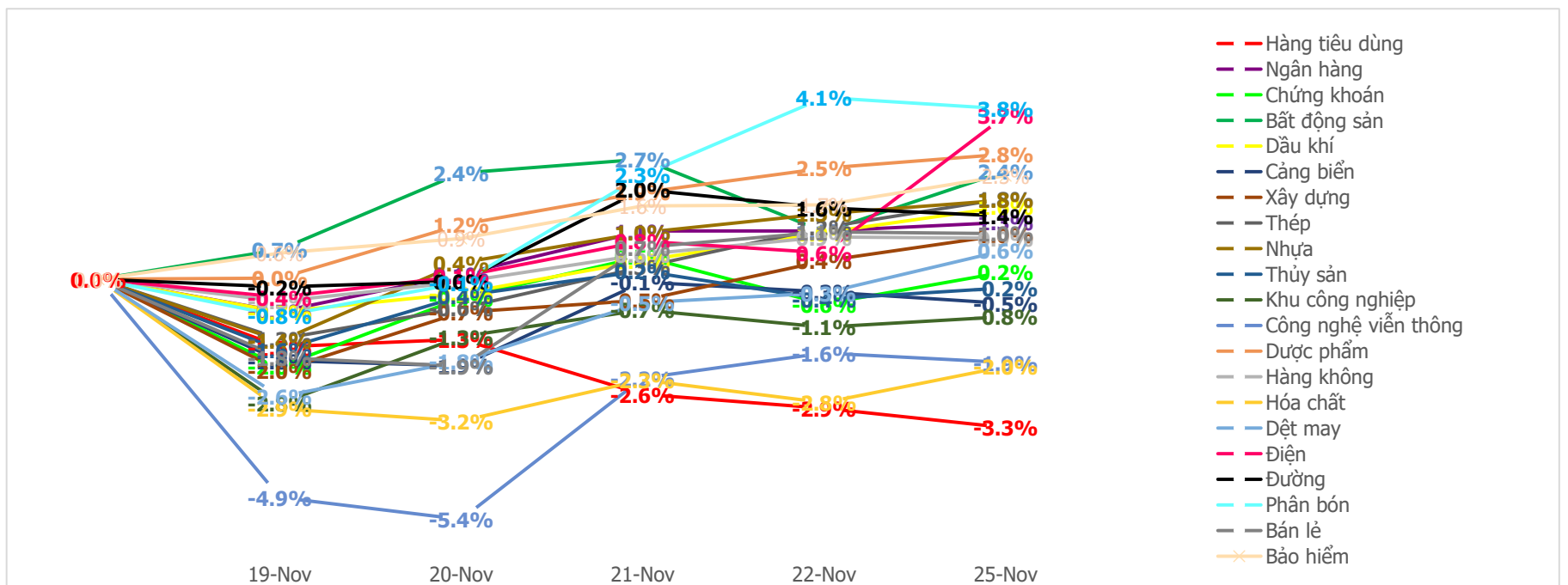
**Mua bán ròng khối ngoại HSX phiên gần nhất (tỉ)**



**Mua bán ròng khối ngoại HNX phiên gần nhất (tỉ)**



**Diễn biến giao dịch theo nhóm ngành lũy kế 5 phiên gần nhất**



## LIÊN HỆ TRUNG TÂM NGHIÊN CỨU CSI

Email: [csi.research@vncsi.com](mailto:csi.research@vncsi.com)

Tel: (+84) 24 3926 0099 (109)

### Người thực hiện: Lương Văn Sơn

Chuyên viên Phân tích Kinh tế Vĩ mô và Thị trường Chứng khoán

Email: [sonlv@vncsi.com.vn](mailto:sonlv@vncsi.com.vn)

**Hệ Thống Khuyến Nghị:** Hệ thống khuyến nghị của CTCP Chứng khoán Kiến Thiết Việt Nam (CSI) được xây dựng dựa trên mức chênh lệch của giá mục tiêu 12 tháng và giá cổ phiếu trên thị trường tại thời điểm đánh giá.

Xếp hạng	Khi (giá mục tiêu – giá hiện tại)/giá hiện tại
MUA	$\geq 20\%$
KHẢ QUAN	Từ 10% đến 20%
PHÙ HỢP THỊ TRƯỜNG	Từ -10% đến +10%
KÉM KHẢ QUAN	Từ -10% đến - 20%
BÁN	$\leq -20\%$

**Tuyên bố miễn trách nhiệm:** Bản quyền thuộc về Công ty Cổ phần Chứng khoán Kiến Thiết Việt Nam (CSI), những thông tin sử dụng trong báo cáo được thu thập từ những nguồn đáng tin cậy và CSI không chịu trách nhiệm về tính chính xác của chúng. Các nhận định trong bản báo cáo này dựa trên cơ sở phân tích chi tiết và cẩn thận, theo đánh giá chủ quan của chúng tôi, là hợp lý trong thời điểm đưa ra báo cáo, các nhận định trong báo cáo này có thể thay đổi bất kỳ lúc nào mà không báo trước. Báo cáo này không nên được diễn giải như một đề nghị mua hay bán bất cứ một cổ phiếu nào. CSI sẽ không chịu trách nhiệm đối với tất cả hay bất kỳ thiệt hại nào hoặc sự kiện bị coi là thiệt hại đối với việc sử dụng toàn bộ thông tin hoặc ý kiến của báo cáo này. Báo cáo này không được phép sao chép, tái bản bởi bất kỳ cá nhân hoặc tổ chức nào khi chưa được phép của CSI.

**TRỤ SỞ CHÍNH:** Tầng 11, Tòa nhà TNR, 54A Nguyễn Chí Thanh, Phường Láng Thượng, Quận Đống Đa, Hà Nội

**CHI NHÁNH:** Tầng 20, Tòa nhà TNR, 180 - 192 Nguyễn Công Trứ, Phường Nguyễn Thái Bình, Quận 1, Hồ Chí Minh

**Liên hệ:** + 84 24 3926 0099 | **Website:** <https://www.vncsi.com.vn>