

**NGÀY 21/01/2025**

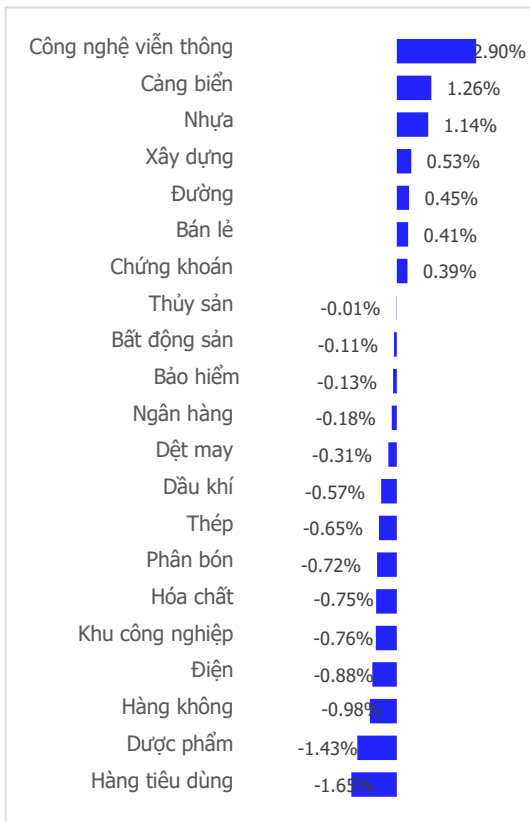
# VN-INDEX SIDEWAY TRONG BIÊN ĐỘ HẸP - TÂM LÝ CỦA NHÀ ĐẦU TƯ THẬN TRỌNG

Tổng quan	Giá trị	Thay đổi
Vn-Index	1,246.09	-0.28%
KLGD (triệu CP)	469.94	13.11%
Giá trị (tỉ)	11,468.75	14.84%
HNXIndex	221.68	0.00%
KLGD (triệu CP)	53.94	32.15%
Giá trị (tỉ)	781.25	13.45%

Khoi ngoại	HSX	HNX
Mua (tỉ)	1,482.09	54.31
Bán (tỉ)	1,645.91	23.70
GT ròng (tỉ)	-163.82	30.61

Nguồn: Fiin, CSI tổng hợp

## Thay đổi giá trong ngày



## Điểm nhận giao dịch

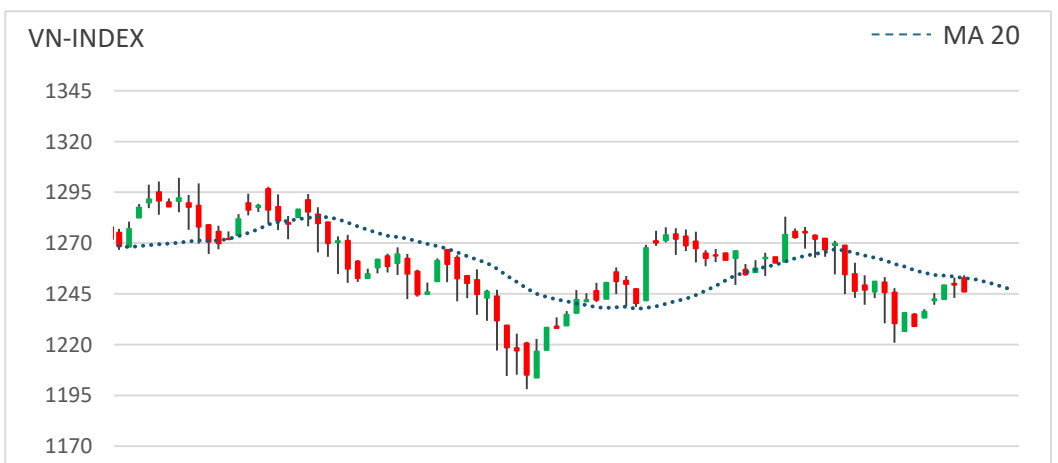
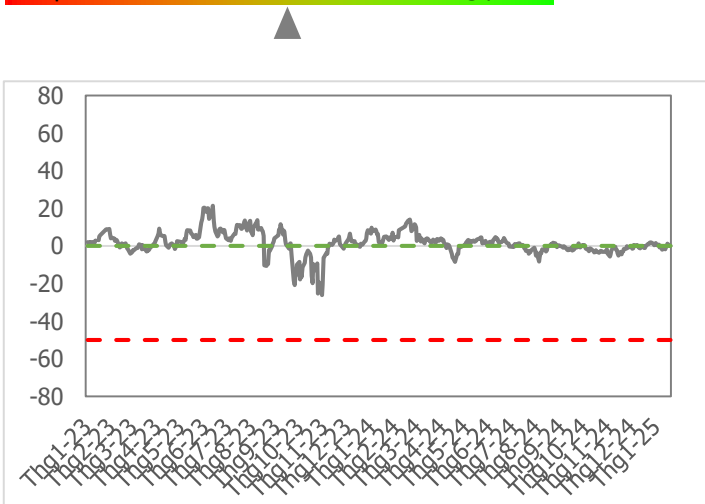
- Thị trường tiếp tục duy trì xu hướng đi ngang với biên độ hẹp trong phiên giao dịch hôm nay. Dường như tâm lý của giới đầu tư không hào hứng với việc mua bán mà thiên về chờ đợi thời gian nghỉ tết Nguyên Đán sắp tới, khiến cho thị trường giao dịch có phần ảm đạm. Kết phiên giao dịch, VN-Index điều chỉnh giảm nhẹ 3.46 điểm (-0.28%) dừng lại ở mốc 1,246.09 điểm.
- Thanh khoản có cải thiện tăng so với phiên hôm qua, nhưng khối lượng khớp lệnh vẫn thấp hơn mức trung bình 20 phiên (-14.5%) cho thấy phần lớn nhà đầu tư vẫn còn rất thận trọng. Lũy kế kết phiên, khối lượng khớp lệnh trên HSX đạt 469.94 triệu cổ phiếu (+13.11% so với hôm qua) trị giá 11,469 tỷ đồng (+14.84%).
- Độ mở thị trường có dấu thu hẹp lại với sắc đỏ chiếm ưu thế trên các nhóm ngành (14/21 nhóm ngành giảm điểm). Sắc đỏ hiện diện ở các nhóm cổ phiếu vốn hóa lớn như: Ngân hàng (-0.18%), BĐS Dân cư (-0.11%)..., đồng thời gây áp lực lớn cho thị trường có Dược phẩm (-1.43%) và Thực phẩm tiêu dùng (-1.65%). Ở chiều ngược lại, nhóm ngành tăng điểm chỉ hiện diện ở các nhóm có vốn hóa vừa và nhỏ như: Nhựa (+1.14%), Cảng biển (+1.26%), Công nghệ viễn thông (+2.90%)...
- Khối ngoại tiếp tục chuỗi bán ròng phiên thứ 11 liên tiếp trên sàn HSX, giá trị bán ròng phiên hôm nay đạt 163.82 tỷ đồng, tập trung chủ yếu ở các nhóm cổ phiếu Ngân hàng như: CTG (-52.6 tỷ đồng); STB (-35.47 tỷ đồng), VCB (-31.12 tỷ đồng) và một số cổ phiếu khác như: FRT (-40.6 tỷ đồng), VHM (-29.43 tỷ đồng). Ở chiều mua ròng, họ mua nhẹ ở các mã: PVD (+31.51 tỷ đồng); VIC (+21.47 tỷ đồng); SSI (+18.74 tỷ đồng)...

## Quan điểm thị trường

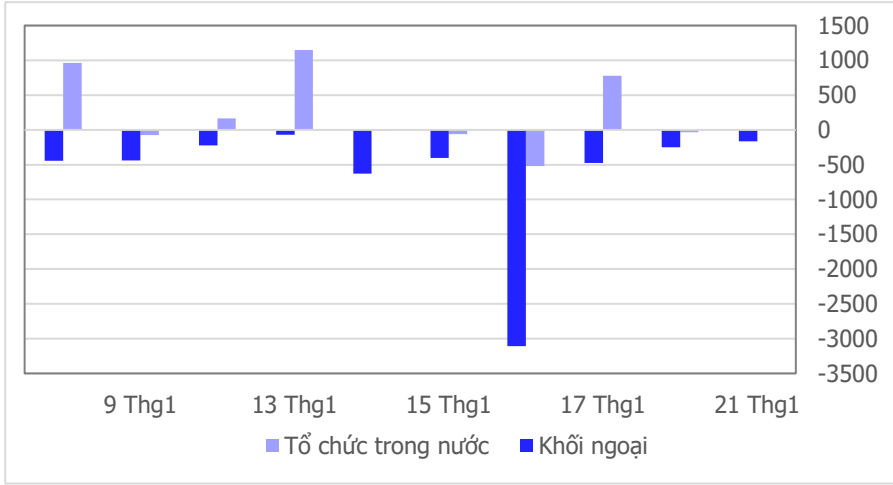
- VN-Index đóng cửa giảm điểm nhẹ với thanh khoản cải thiện so với phiên trước. Biên độ giảm là không lớn và thanh khoản chỉ tăng nhẹ, khối lượng khớp lệnh vẫn thấp hơn (-14.5%) mức trung bình 20 phiên nên mức độ tác động thay đổi xu hướng là không đáng kể. VN-Index trong 2 phiên gần đây có xu hướng đi ngang, biến động hẹp, thể hiện tâm lý thận trọng của giới đầu tư trước dịp nghỉ tết Nguyên đán dài ngày. Chúng tôi cho rằng mức độ biến động của VN-Index sẽ không quá lớn trong những phiên còn lại của năm cũ âm lịch, nên xu hướng đi ngang với biên độ hẹp sẽ còn tiếp diễn trong các phiên tới. Tín hiệu tích cực hình thành từ tuần tăng điểm trước đó vẫn chưa bị phá vỡ nên chúng tôi duy trì quan điểm nắm giữ danh mục đã mua, thăm dò và kiên nhẫn chờ đợi tín hiệu bùng nổ xác nhận xu hướng tăng giá để gia tăng mạnh thêm nhiều vị thế mua mới.

## Tâm lý thị trường

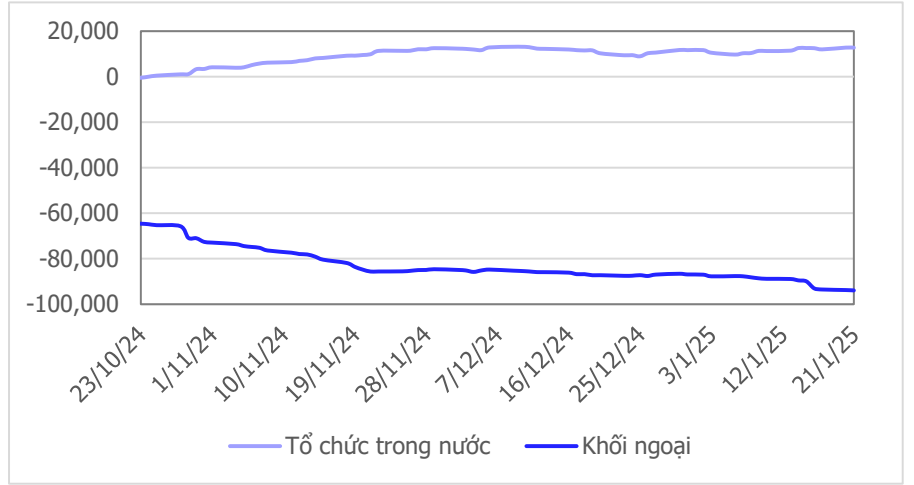
Bí quan Hưng phấn



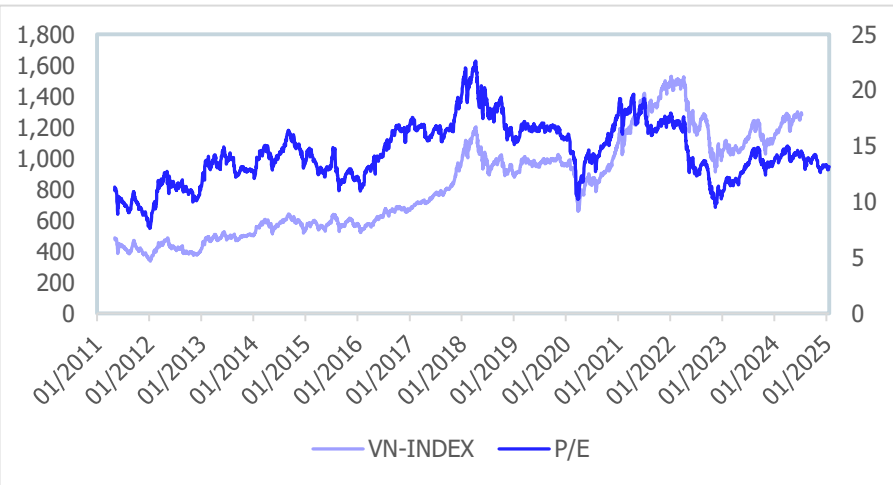
**Giao dịch tổ chức trong nước và khối ngoại 10 phiên (tỉ)**



**Lũy kế tổ chức trong nước và khối ngoại 3 tháng gần đây (tỉ)**



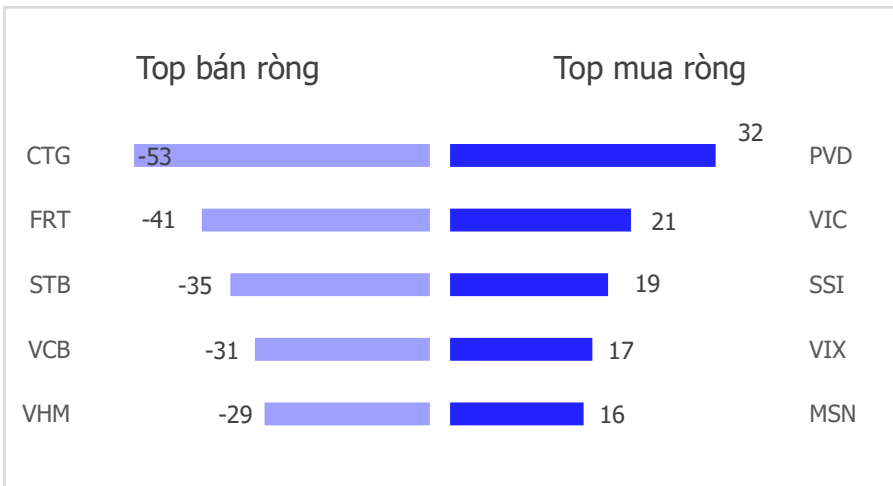
**VN Index - PE lịch sử**



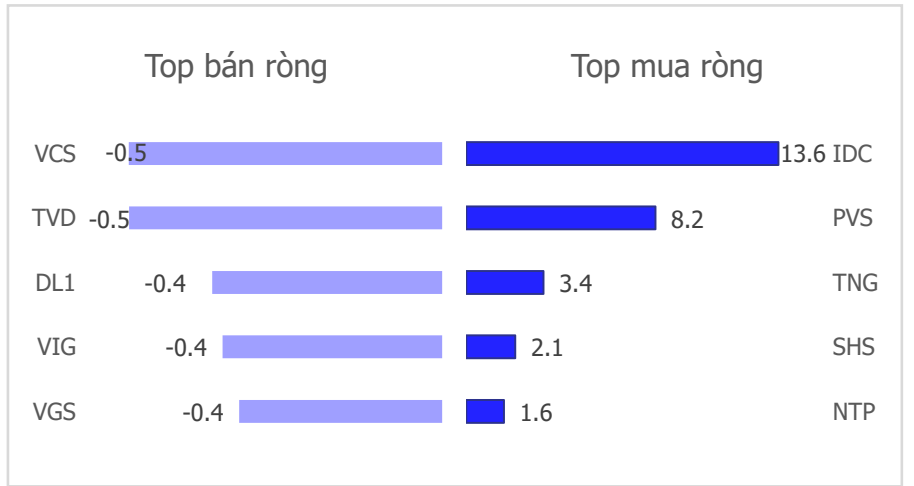
**HNX Index - PE lịch sử**



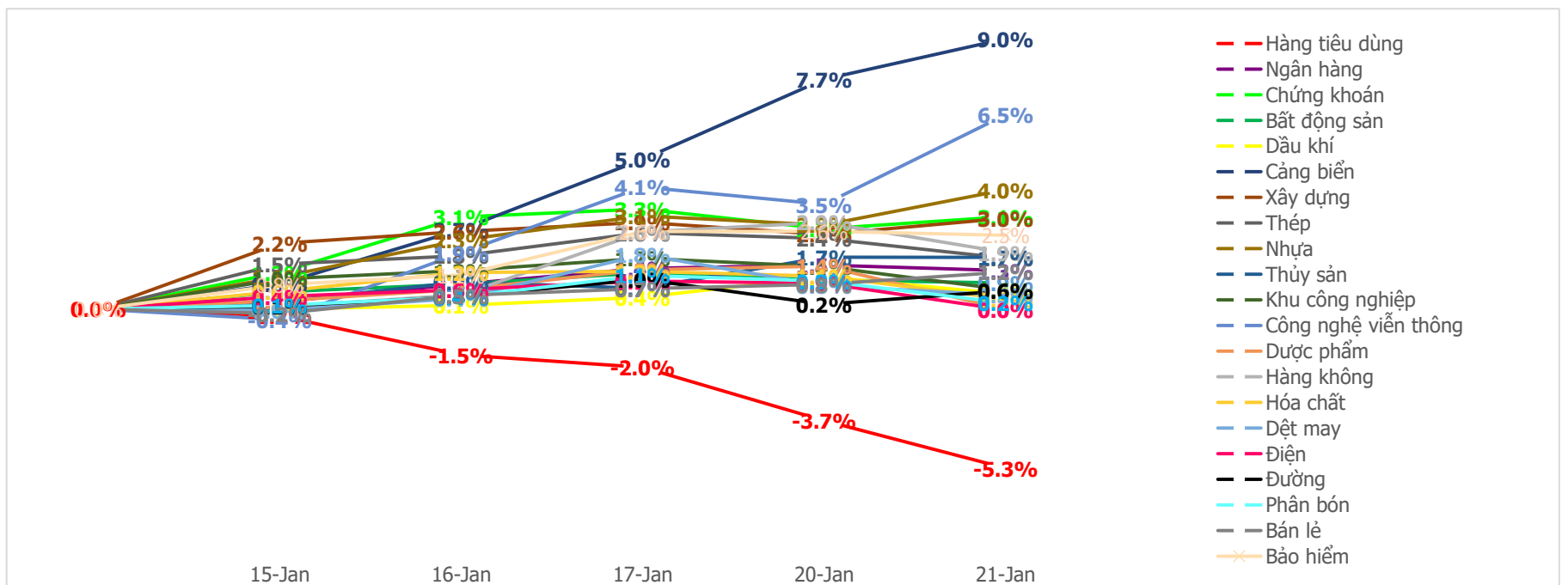
**Mua bán ròng khối ngoại HSX phiên gần nhất (tỉ)**



**Mua bán ròng khối ngoại HNX phiên gần nhất (tỉ)**



**Diễn biến giao dịch theo nhóm ngành lũy kế 5 phiên gần nhất**



## LIÊN HỆ TRUNG TÂM NGHIÊN CỨU CSI

Email: [csi.research@vncsi.com](mailto:csi.research@vncsi.com)

Tel: (+84) 24 3926 0099 (109)

### Người thực hiện: Lương Văn Sơn

Chuyên viên Phân tích Kinh tế Vĩ mô và Thị trường Chứng khoán

Email: [sonlv@vncsi.com.vn](mailto:sonlv@vncsi.com.vn)

**Hệ Thống Khuyến Nghị:** Hệ thống khuyến nghị của CTCP Chứng khoán Kiến Thiết Việt Nam (CSI) được xây dựng dựa trên mức chênh lệch của giá mục tiêu 12 tháng và giá cổ phiếu trên thị trường tại thời điểm đánh giá.

Xếp hạng	Khi (giá mục tiêu – giá hiện tại)/giá hiện tại
MUA	$\geq 20\%$
KHẢ QUAN	Từ 10% đến 20%
PHÙ HỢP THỊ TRƯỜNG	Từ -10% đến +10%
KÉM KHẢ QUAN	Từ -10% đến -20%
BÁN	$\leq -20\%$

**Tuyên bố miễn trách nhiệm:** Bản quyền thuộc về Công ty Cổ phần Chứng khoán Kiến Thiết Việt Nam (CSI), những thông tin sử dụng trong báo cáo được thu thập từ những nguồn đáng tin cậy và CSI không chịu trách nhiệm về tính chính xác của chúng. Các nhận định trong bản báo cáo này dựa trên cơ sở phân tích chi tiết và cẩn thận, theo đánh giá chủ quan của chúng tôi, là hợp lý trong thời điểm đưa ra báo cáo, các nhận định trong báo cáo này có thể thay đổi bất kỳ lúc nào mà không báo trước. Báo cáo này không nên được diễn giải như một đề nghị mua hay bán bất cứ một cổ phiếu nào. CSI sẽ không chịu trách nhiệm đối với tất cả hay bất kỳ thiệt hại nào hoặc sự kiện bị coi là thiệt hại đối với việc sử dụng toàn bộ thông tin hoặc ý kiến của báo cáo này. Báo cáo này không được phép sao chép, tái bản bởi bất kỳ cá nhân hoặc tổ chức nào khi chưa được phép của CSI.

**TRỤ SỞ CHÍNH:** Tầng 11, Tòa nhà TNR, 54A Nguyễn Chí Thanh, Phường Láng Thượng, Quận Đống Đa, Hà Nội

**CHI NHÁNH:** Tầng 20, Tòa nhà TNR, 180 - 192 Nguyễn Công Trứ, Phường Nguyễn Thái Bình, Quận 1, Hồ Chí Minh

Liên hệ: + 84 24 3926 0099 | Website: <https://www.vncsi.com.vn>

 024 3926 0099

 0886998288

 [online@vncsi.com.vn](mailto:online@vncsi.com.vn)

 **Hà Nội:** Tầng 11, toà TNR Tower, 54A Nguyễn Chí Thanh, Phường Láng Thượng, Quận Đống Đa, Thành phố Hà Nội

 **HCM:** Tầng 20, Tòa nhà TNR, 180 – 192 Nguyễn Công Trứ, Phường Nguyễn Thái Bình, Quận 1, Thành phố Hồ Chí Minh