

NGÀY 12/02/2025

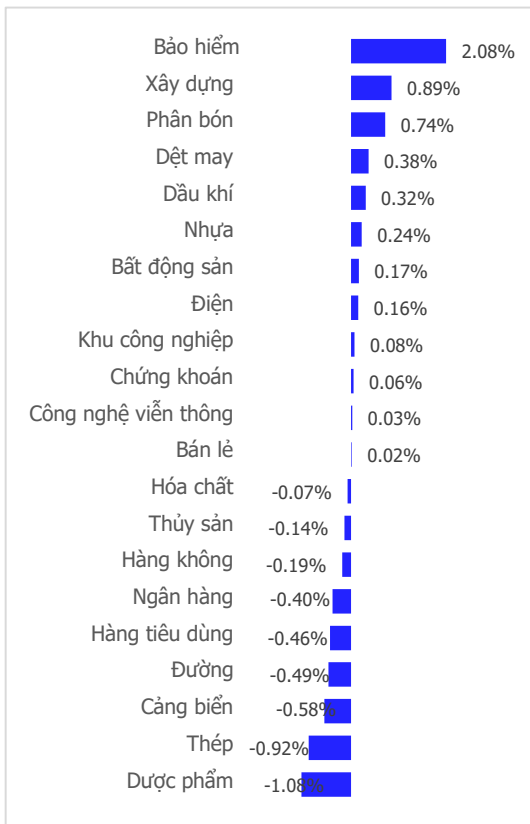
THANH KHOẢN HỤT HƠI, VN-INDEX LÌNH XÌNH QUANH THAM CHIẾU

Tổng quan	Giá trị	Thay đổi
Vn-Index	1,266.91	-0.12%
KLGD (triệu CP)	468.50	-19.53%
Giá trị (tỉ)	11,272.54	-20.54%
HNXIndex	229.32	0.20%
KLGD (triệu CP)	46.43	-20.83%
Giá trị (tỉ)	698.09	-9.99%

Khối ngoại	HSX	HNX
Mua (tỉ)	944.32	34.02
Bán (tỉ)	1,352.97	43.55
GT ròng (tỉ)	-408.64	-9.53

Nguồn: Fiin, CSI tổng hợp

Thay đổi giá trong phiên



Điểm nhấn giao dịch

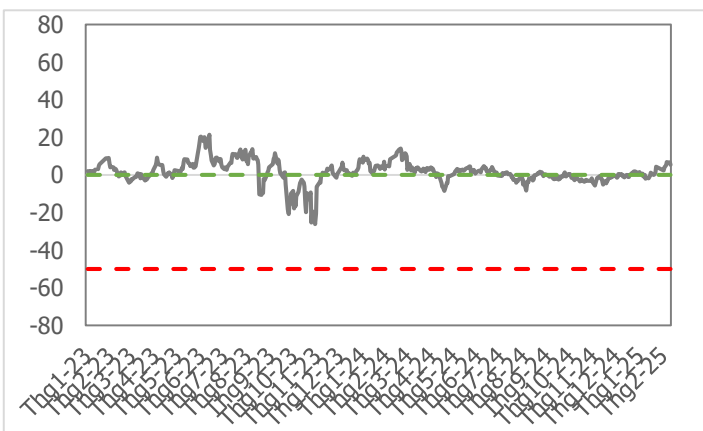
- Thị trường trải qua phiên giao dịch trầm lắng nhất kể từ đầu năm Ất Tỵ khi tâm lý thận trọng kéo thanh khoản rơi xuống mức thấp nhất 10 phiên. Chỉ số VN-Index giao dịch phía trên tham chiếu trong phần lớn thời gian khớp lệnh song lại hụt hơi đáng tiếc trong những phút cuối phiên. Lực cầu chững lại và suy yếu ở nhiều nhóm ngành là nguyên nhân chính khiến thị trường dần tụt dốc. Nhóm chứng khoán và xây dựng tương đối tích cực trong phiên sáng đều tỏ ra đuối sức trong phiên chiều. Dòng tiền dường như né tránh nhóm vốn hóa lớn, thanh khoản nhóm VN30 sụt giảm đến -45% kéo theo diễn biến âm ảm ở nhóm này. Nhìn chung thị trường vẫn giằng co tương đối cân bằng và sự phân hóa diễn ra rõ rệt hơn. Đóng cửa phiên giao dịch ngày 12/2, chỉ số VN-Index đóng cửa ở mức 1,266.91 điểm, giảm 1.54 điểm (-0.12%).
- Thanh khoản khớp lệnh chạm đáy 10 phiên, tiệm cận ngưỡng bình quân 20 phiên giao dịch. Lũy kế cuối phiên giao dịch, thanh khoản trên sàn HSX đạt 468 triệu cổ phiếu (-19.53%), tương đương 11,272 tỷ đồng (-20.54%) về giá trị giao dịch.
- Độ mở thị trường giằng co tương đối sát nút với 12/21 nhóm ngành tăng điểm. Dẫn dắt đà tăng điểm trong phần lớn thời gian khớp lệnh phiên hôm nay là nhóm cổ phiếu Midcap như: Bảo hiểm (+2.08%), Xây dựng (+0.89%), Phân bón (+0.74%), Dệt may (+0.38%),... Ở chiều ngược lại, áp lực bán phủ bóng lên một số nhóm ngành: Dược phẩm (-1.08%), Thép (-0.92%), Cảng biển (-0.58%),...
- Khối ngoại tiếp tục bán ròng -409 tỷ đồng trên sàn HSX, nối dài đà bán ròng phiên thứ 8 liên tiếp. Tâm điểm bán ròng của khối ngoại trong phiên hôm nay là nhóm cổ phiếu vốn hóa lớn như: MWG (-112 tỷ đồng), HPG (-51 tỷ đồng), VHM (-46 tỷ đồng),... Ở chiều mua ròng, nhóm nhà đầu tư ngoại gia tăng tỷ trọng một số mã như: VNM (+52 tỷ đồng), VCG (+51 tỷ đồng), VTP (+35 tỷ đồng),...

Quan điểm thị trường

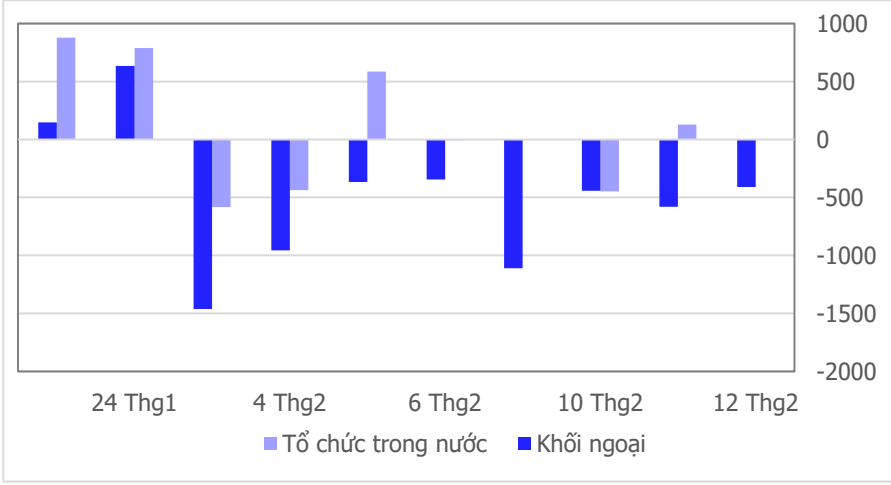
- Chưa thể bút phá sau phiên hôm phục hôm qua, VN-Index lại đảo chiều đóng cửa giảm điểm trong phiên giao dịch hôm nay. Thanh khoản hôm nay sụt giảm so với phiên trước đó, khối lượng khớp lệnh tương đương với mức trung bình 20 phiên và thấp nhất trong 10 phiên trở lại đây. Áp lực bán tăng nhanh khi VN-Index tiếp cận mốc 1,272 điểm, đặc biệt tại nhóm cổ phiếu vốn hóa lớn khiến thị trường không thể bút phá. Đóng cửa trong sắc đỏ, nhưng diễn biến phiên hôm nay không có nhiều đáng động đủ lớn để thay đổi xu hướng và vẫn nằm trong tiêu chí tích lũy. Chúng tôi tiếp tục duy trì quan điểm nắm giữ danh mục, đồng thời ưu tiên vị thế quan sát, Nếu VN-Index có nhịp chỉnh về mốc quanh 1,260 điểm thì ưu tiên mở thêm vị thế mua để gia tăng thêm tỷ trọng cổ phiếu ở những mã đang có lợi nhuận.

Tâm lý thị trường

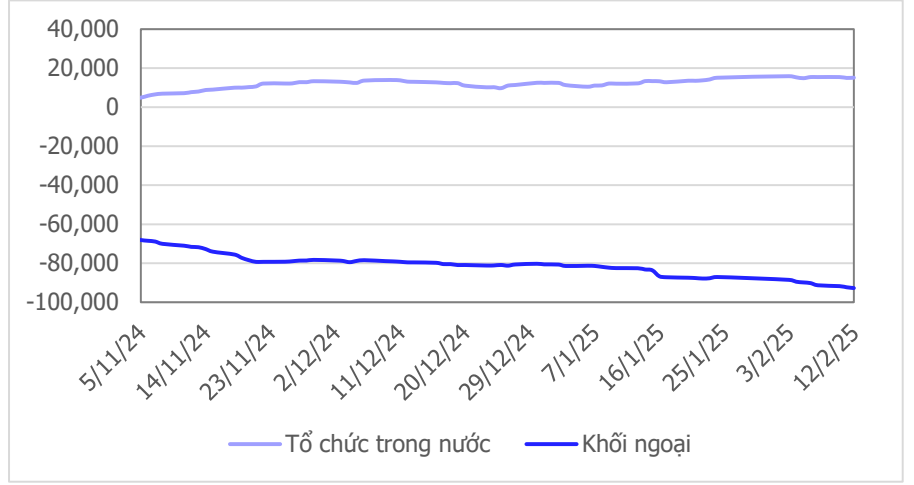
Bí quan Hưng phấn



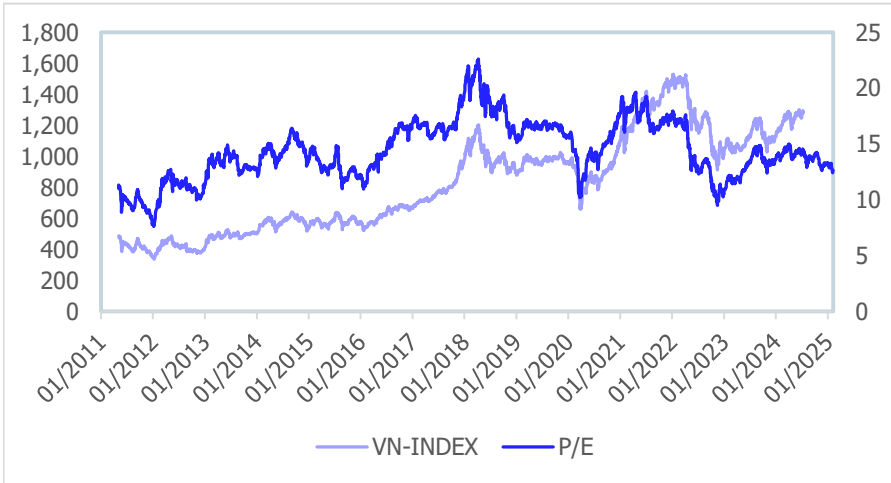
Giao dịch tổ chức trong nước và khối ngoại 10 phiên (tỉ)



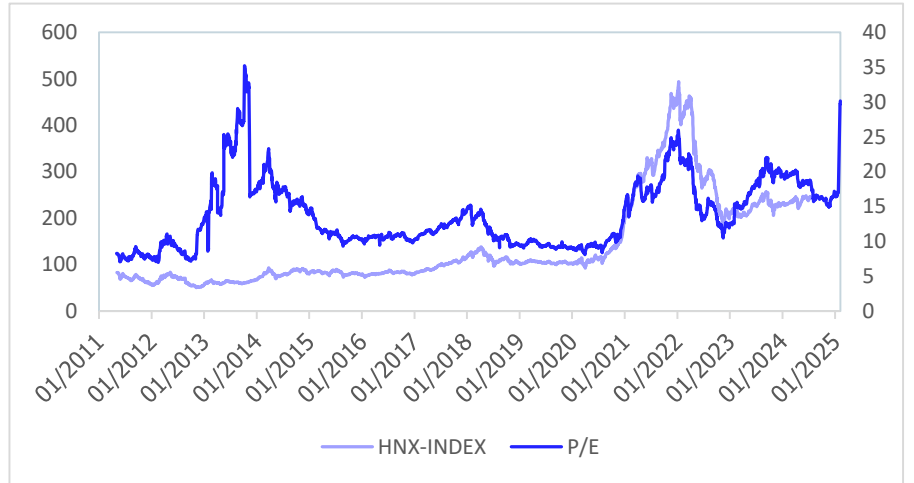
Lũy kế tổ chức trong nước và khối ngoại 3 tháng gần đây (tỉ)



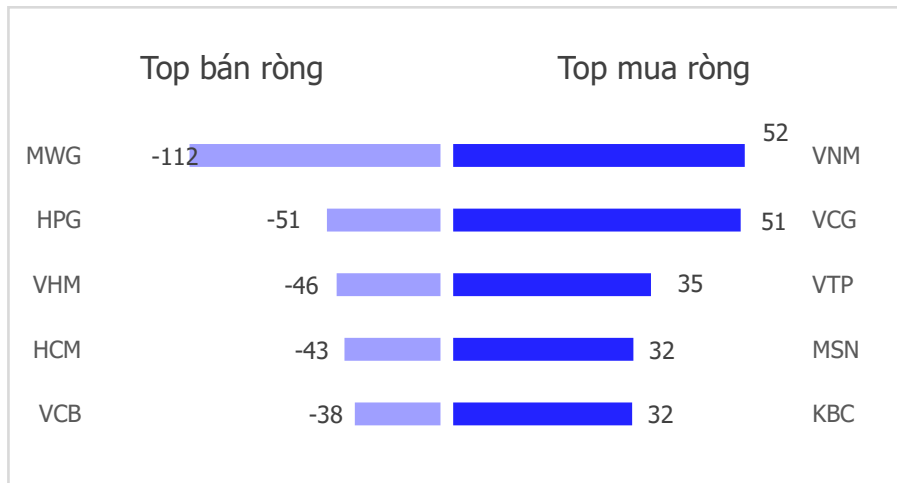
VN Index - PE lịch sử



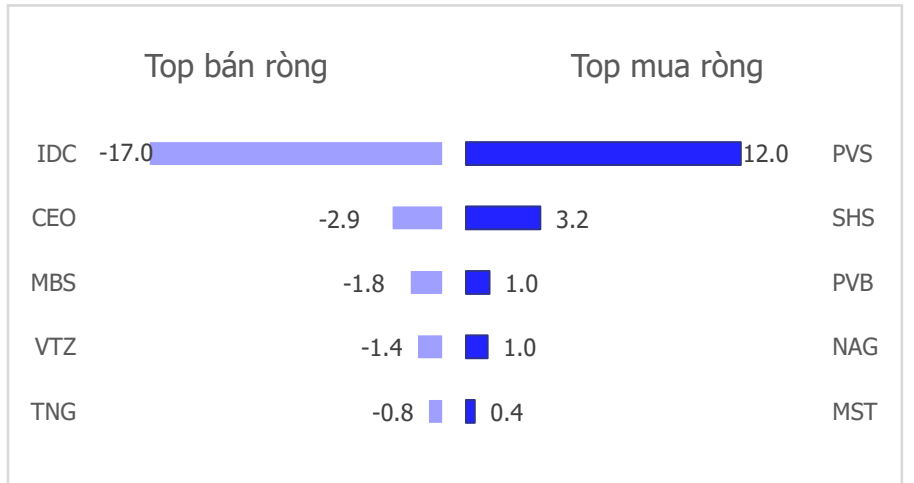
HNX Index - PE lịch sử



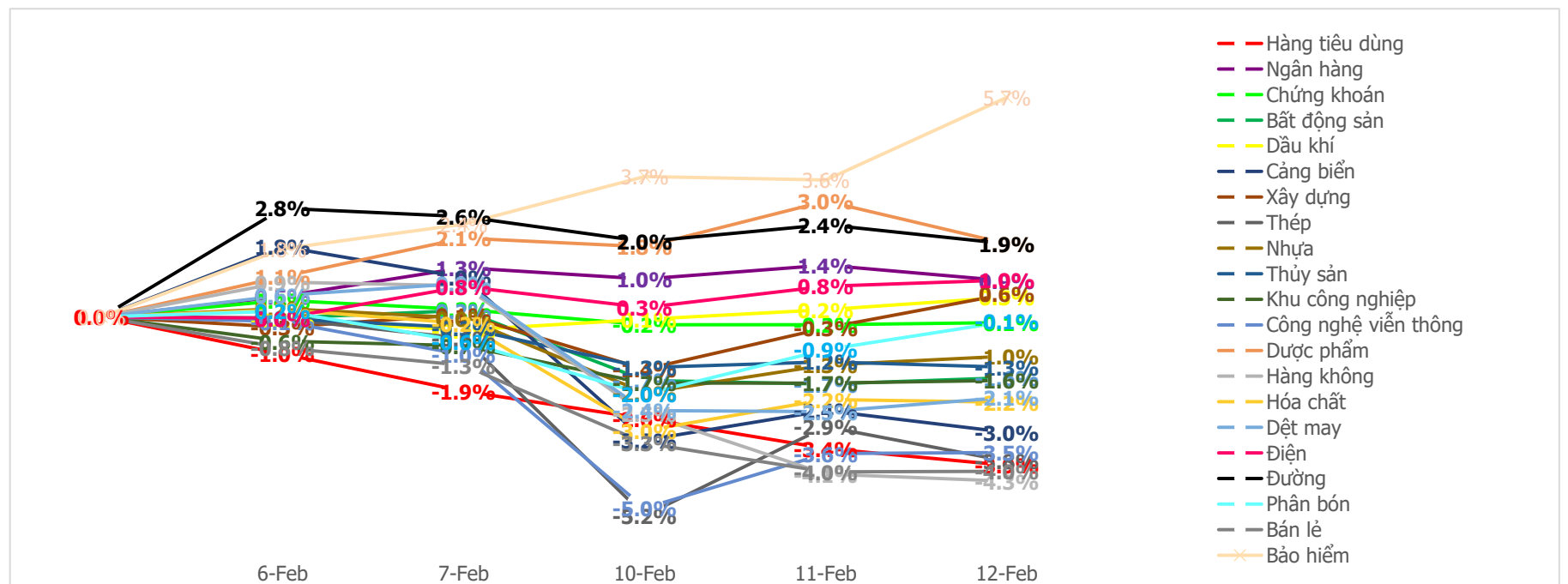
Mua bán ròng khối ngoại HSX phiên gần nhất (tỉ)



Mua bán ròng khối ngoại HNX phiên gần nhất (tỉ)



Diễn biến giao dịch theo nhóm ngành lũy kế 5 phiên gần nhất



LIÊN HỆ TRUNG TÂM NGHIÊN CỨU CSI

Email: csi.research@vncsi.com

Tel: (+84) 24 3926 0099 (109)

Người thực hiện: Lương Văn Sơn

Chuyên viên Phân tích Kinh tế Vĩ mô và Thị trường Chứng khoán

Email: sonlv@vncsi.com.vn

Hệ Thống Khuyến Nghị: Hệ thống khuyến nghị của CTCP Chứng khoán Kiến Thiết Việt Nam (CSI) được xây dựng dựa trên mức chênh lệch của giá mục tiêu 12 tháng và giá cổ phiếu trên thị trường tại thời điểm đánh giá.

Xếp hạng	Khi (giá mục tiêu – giá hiện tại)/giá hiện tại
MUA	$\geq 20\%$
KHẢ QUAN	Từ 10% đến 20%
PHÙ HỢP THỊ TRƯỜNG	Từ -10% đến +10%
KÉM KHẢ QUAN	Từ -10% đến - 20%
BÁN	$\leq -20\%$

Tuyên bố miễn trách nhiệm: Bản quyền thuộc về Công ty Cổ phần Chứng khoán Kiến Thiết Việt Nam (CSI), những thông tin sử dụng trong báo cáo được thu thập từ những nguồn đáng tin cậy và CSI không chịu trách nhiệm về tính chính xác của chúng. Các nhận định trong bản báo cáo này dựa trên cơ sở phân tích chi tiết và cẩn thận, theo đánh giá chủ quan của chúng tôi, là hợp lý trong thời điểm đưa ra báo cáo, các nhận định trong báo cáo này có thể thay đổi bất kỳ lúc nào mà không báo trước. Báo cáo này không nên được diễn giải như một đề nghị mua hay bán bất cứ một cổ phiếu nào. CSI sẽ không chịu trách nhiệm đối với tất cả hay bất kỳ thiệt hại nào hoặc sự kiện bị coi là thiệt hại đối với việc sử dụng toàn bộ thông tin hoặc ý kiến của báo cáo này. Báo cáo này không được phép sao chép, tái bản bởi bất kỳ cá nhân hoặc tổ chức nào khi chưa được phép của CSI.

TRỤ SỞ CHÍNH: Tầng 11, Tòa nhà TNR, 54A Nguyễn Chí Thanh, Phường Láng Thượng, Quận Đống Đa, Hà Nội

CHI NHÁNH: Tầng 20, Tòa nhà TNR, 180 - 192 Nguyễn Công Trứ, Phường Nguyễn Thái Bình, Quận 1, Hồ Chí Minh

Liên hệ: + 84 24 3926 0099 | **Website:** <https://www.vncsi.com.vn>

 024 3926 0099

 0886998288

 online@vncsi.com.vn

 **Hà Nội:** Tầng 11, toà TNR Tower, 54A Nguyễn Chí Thanh, Phường Láng Thượng, Quận Đống Đa, Thành phố Hà Nội

 **HCM:** Tầng 20, Tòa nhà TNR, 180 – 192 Nguyễn Công Trứ, Phường Nguyễn Thái Bình, Quận 1, Thành phố Hồ Chí Minh