

**NGÀY 28/03/2025**

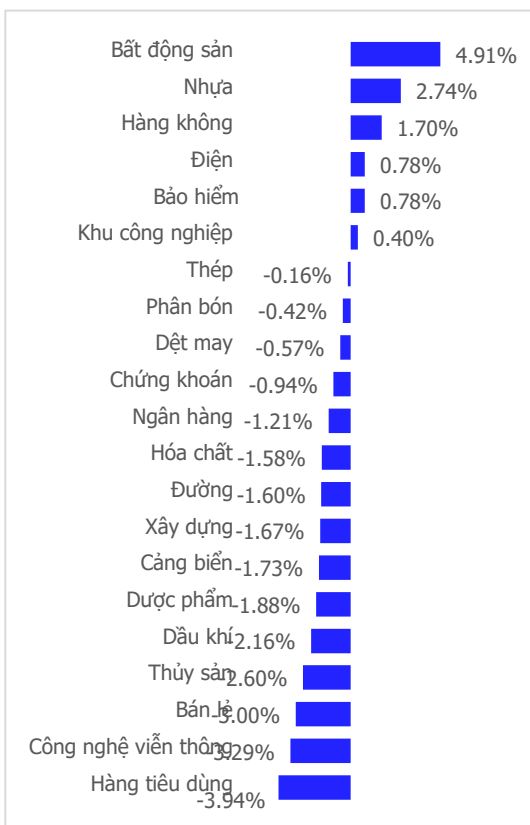
# THANH KHOẢN MẤT HÚT, VN-INDEX LÌNH XÌNH ĐIỀU CHỈNH TRONG TUẦN GIAO DỊCH CUỐI THÁNG 3

Tổng quan	Giá trị	Thay đổi
Vn-Index	1,317.46	-0.48%
KLGD (triệu CP)	704.68	11.82%
Giá trị (tỉ)	17,049.59	6.17%
HNXIndex	238.20	-0.56%
KLGD (triệu CP)	61.51	1.56%
Giá trị (tỉ)	991.82	-2.22%

Khoi ngoại	HSX	HNX
Mua (tỉ)	1,649.99	27.15
Bán (tỉ)	2,057.54	54.01
GT ròng (tỉ)	-407.54	-26.86

Nguồn: Fiin, CSI tổng hợp

## Thay đổi giá trong tuần



## Tâm lý thị trường

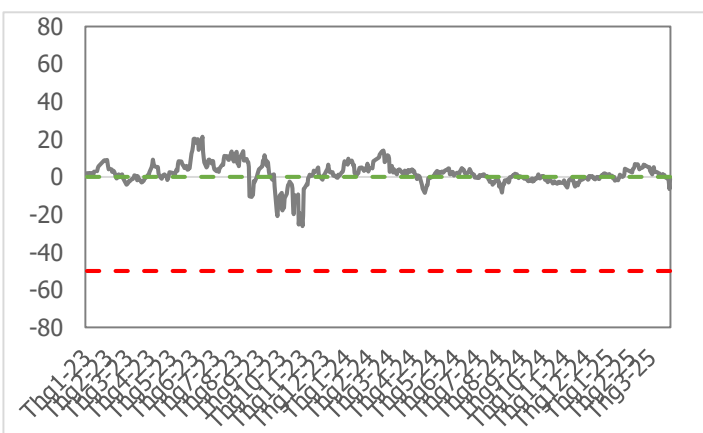


## Điểm nhấn giao dịch

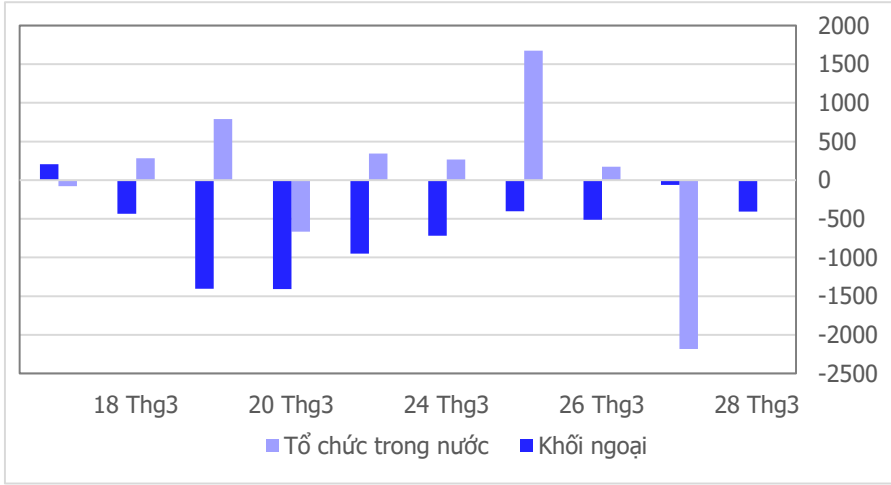
- Thị trường trải qua tuần giao dịch cuối tháng 3 tương đối ảm đạm với thanh khoản sụt giảm cùng áp lực bán gia tăng. Chỉ số VN-Index kết tuần với nền Gravestone Doji đóng cửa mức gần thấp nhất tuần cho sự suy yếu đáng kể của lực cầu. Ngoại trừ sự khởi sắc trong phiên giao dịch đầu tuần, thị trường gần như trượt dài trong quãng thời gian còn lại. Nỗ lực bứt phá sớm "phá sàn" khi thị trường thiếu sự dẫn dắt của các nhóm ngành có sức ảnh hưởng trong khi nhóm trụ không còn duy trì được ưu thế về điểm số. Liên tiếp là 3 phiên cuối tuần điều chỉnh cùng thanh khoản liên tục sụt giảm phản ánh trạng thái thận trọng của phe mua đặc biệt trong bối cảnh chỉ số đã rơi xuống dưới ngưỡng bình quân 20 ngày trong phiên giao dịch cuối tuần. Đóng cửa tuần giao dịch từ 24/3-28/3, chỉ số VN-Index đóng cửa ở mức 1,317.46 điểm -6.35 điểm (-0.48%), giảm tuần thứ 2 liên tiếp.
- Thanh khoản khớp lệnh bình quân thị trường sụt giảm tuần thứ 2 liên tiếp và hầu hết các phiên giao dịch dưới ngưỡng bình quân 20 phiên. Lũy kế cả tuần giao dịch, thanh khoản bình quân trên sàn HSX đạt 788 triệu cổ phiếu (-8.27%), tương đương 18,751 tỷ đồng (-6.555%) về giá trị giao dịch.
- Độ mở thị trường giảm co tương đối cân bằng với 11 nhóm ngành điều chỉnh so với 10 nhóm ngành bật tăng. Gây áp lực lên thị trường và tâm lý giao dịch trong phiên hôm nay là các nhóm ngành như: Thủy sản (-1.10%), Bán lẻ (-0.72%), Cảng biển (-0.56%), Dầu khí (-0.52%),... Ở chiều ngược lại, thu hút dòng tiền và bứt phá trong phiên là các nhóm ngành: Bảo hiểm (+0.82%), Hàng không (+0.49%), Nhựa (+0.46%),...
- Khối ngoại bán ròng tuần thứ 8 liên tiếp trên sàn HSX với giá trị giao dịch đạt -2,107 tỷ đồng. Tâm điểm bán ròng của khối ngoại trong tuần qua tập trung chủ yếu ở nhóm cổ phiếu như: TPB (-563 tỷ đồng), FPT (-530 tỷ đồng), PNJ (-272 tỷ đồng),... Ở chiều mua ròng, nhóm nhà đầu tư ngoại gia tăng tỷ trọng một số mã: VRE (+455 tỷ đồng), VIX (+226 tỷ đồng), VPI (+178 tỷ đồng),...

## Quan điểm thị trường

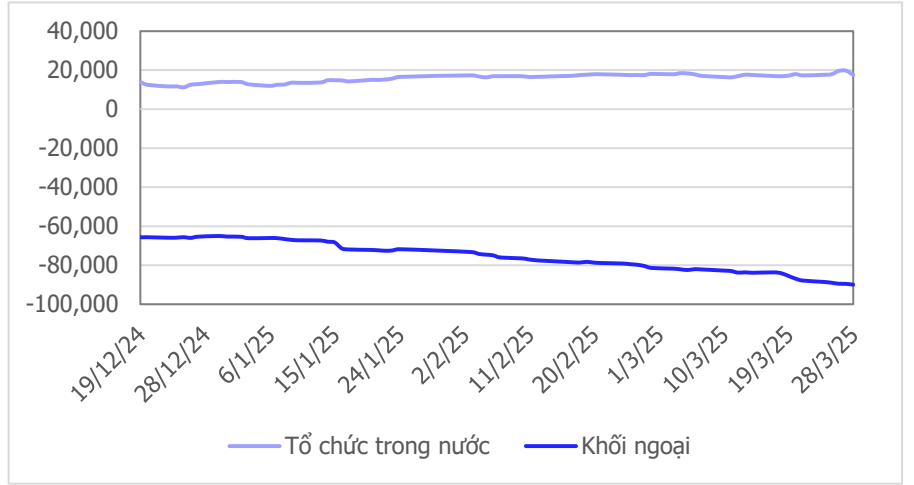
- VN-Index có phiên giảm thứ 3 liên tiếp với khối lượng khớp lệnh gia tăng so với phiên trước đó, nhưng vẫn thấp hơn (-22.6%) so với mức bình quân 20 phiên. Áp lực bán rõ ràng có xu hướng gia tăng dần thể hiện qua biên độ giảm hôm nay lớn hơn và thanh khoản tăng cao hơn so với phiên giảm trước đó. Xét trên biểu đồ tuần, VN-Index có tuần giảm điểm thứ 2 liên tiếp, mức giảm điểm không quá lớn (-0.33%) và khối lượng sụt giảm so với tuần trước (-11.5%) nên xu hướng tăng điểm đã thiết lập trong 8 tuần tăng điểm trước đó chưa bị bẻ gãy. Tuy vậy, sau quá trình tăng điểm 2 tháng liên tiếp thì áp lực chốt lời gia tăng và có nhịp điều chỉnh cũng là điều bình thường của thị trường. Chúng tôi kỳ vọng nhịp chỉnh này sẽ kéo VN-Index về vùng hỗ trợ mạnh (1,286 – 1,290) điểm rồi mới quay trở lại xu hướng tăng điểm. Trên quan điểm đó, chúng tôi duy trì sự thận trọng trong chiều hướng mua và kiên nhẫn chờ đợi VN-Index test ngưỡng hỗ trợ mới mạnh tay giải ngân cho vị thế mua ròng.



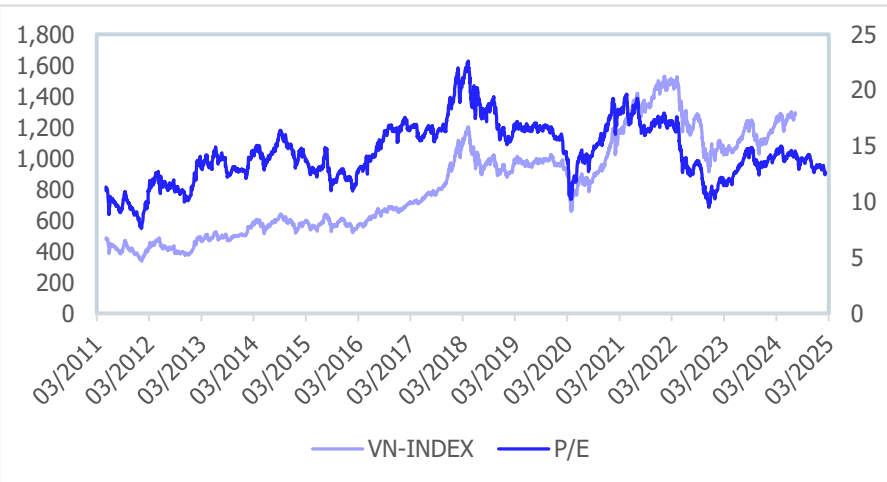
**Giao dịch tổ chức trong nước và khối ngoại 10 phiên (tỉ)**



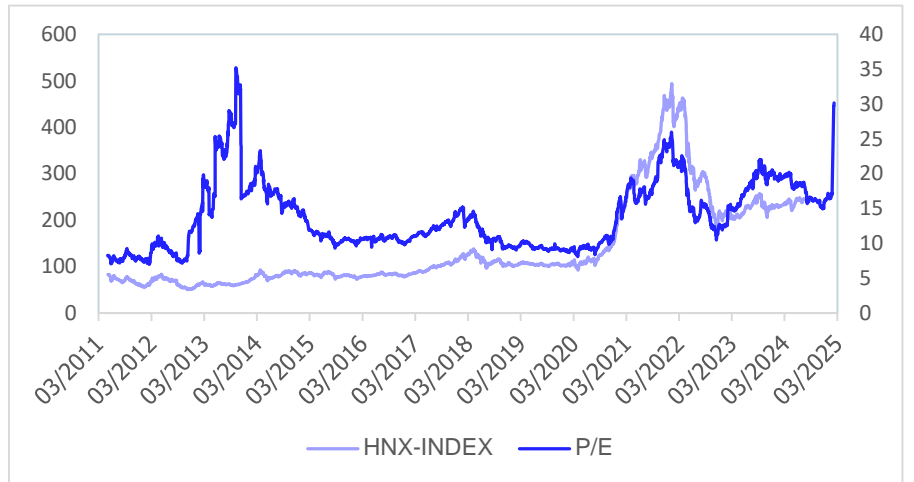
**Lũy kế tổ chức trong nước và khối ngoại 3 tháng gần đây (tỉ)**



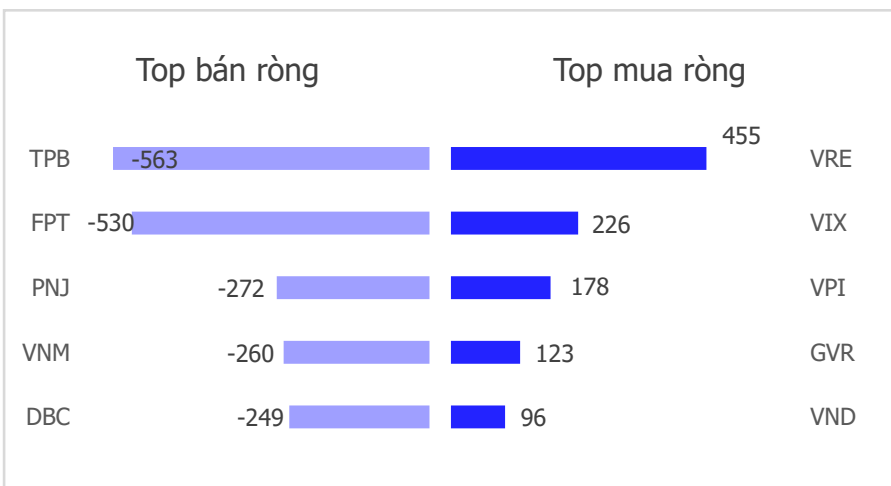
**VN Index - PE lịch sử**



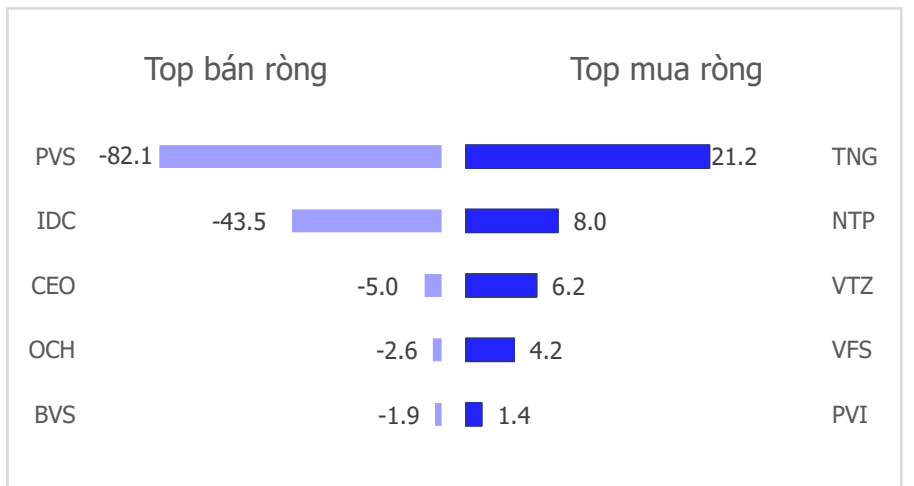
**HNX Index - PE lịch sử**



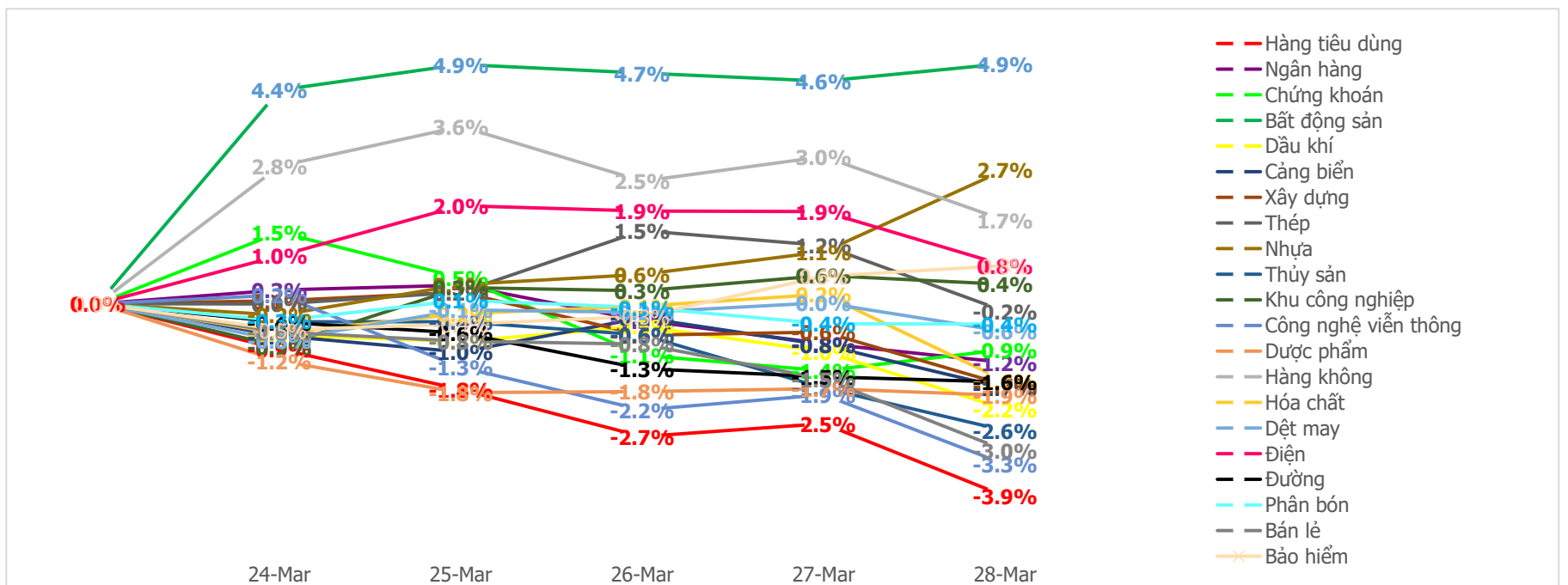
**Mua bán ròng khối ngoại HSX 5 phiên gần nhất (tỉ)**



**Mua bán ròng khối ngoại HNX 5 phiên gần nhất (tỉ)**



**Diễn biến giao dịch theo nhóm ngành lũy kế 5 phiên gần nhất**



## LIÊN HỆ TRUNG TÂM NGHIÊN CỨU CSI

Email: [csi.research@vncsi.com](mailto:csi.research@vncsi.com)

Tel: (+84) 24 3926 0099 (109)

### Người thực hiện: Lương Văn Sơn

Chuyên viên Phân tích Kinh tế Vĩ mô và Thị trường Chứng khoán

Email: [sonlv@vncsi.com.vn](mailto:sonlv@vncsi.com.vn)

**Hệ Thống Khuyến Nghị:** Hệ thống khuyến nghị của CTCP Chứng khoán Kiến Thiết Việt Nam (CSI) được xây dựng dựa trên mức chênh lệch của giá mục tiêu 12 tháng và giá cổ phiếu trên thị trường tại thời điểm đánh giá.

Xếp hạng	Khi (giá mục tiêu – giá hiện tại)/giá hiện tại
MUA	$\geq 20\%$
KHẢ QUAN	Từ 10% đến 20%
PHÙ HỢP THỊ TRƯỜNG	Từ -10% đến +10%
KÉM KHẢ QUAN	Từ -10% đến - 20%
BÁN	$\leq -20\%$

**Tuyên bố miễn trách nhiệm:** Bản quyền thuộc về Công ty Cổ phần Chứng khoán Kiến Thiết Việt Nam (CSI), những thông tin sử dụng trong báo cáo được thu thập từ những nguồn đáng tin cậy và CSI không chịu trách nhiệm về tính chính xác của chúng. Các nhận định trong bản báo cáo này dựa trên cơ sở phân tích chi tiết và cẩn thận, theo đánh giá chủ quan của chúng tôi, là hợp lý trong thời điểm đưa ra báo cáo, các nhận định trong báo cáo này có thể thay đổi bất kỳ lúc nào mà không báo trước. Báo cáo này không nên được diễn giải như một đề nghị mua hay bán bất cứ một cổ phiếu nào. CSI sẽ không chịu trách nhiệm đối với tất cả hay bất kỳ thiệt hại nào hoặc sự kiện bị coi là thiệt hại đối với việc sử dụng toàn bộ thông tin hoặc ý kiến của báo cáo này. Báo cáo này không được phép sao chép, tái bản bởi bất kỳ cá nhân hoặc tổ chức nào khi chưa được phép của CSI.

**TRỤ SỞ CHÍNH:** Tầng 11, Tòa nhà TNR, 54A Nguyễn Chí Thanh, Phường Láng Thượng, Quận Đống Đa, Hà Nội

**CHI NHÁNH:** Tầng 20, Tòa nhà TNR, 180 - 192 Nguyễn Công Trứ, Phường Nguyễn Thái Bình, Quận 1, Hồ Chí Minh


**Liên hệ:** + 84 24 3926 0099 | **Website:** <https://www.vncsi.com.vn>

 024 3926 0099

 0886998288

 [online@vncsi.com.vn](mailto:online@vncsi.com.vn)

 **Hà Nội:** Tầng 11, toà TNR Tower, 54A Nguyễn Chí Thanh, Phường Láng Thượng, Quận Đống Đa, Thành phố Hà Nội

 **HCM:** Tầng 20, Tòa nhà TNR, 180 – 192 Nguyễn Công Trứ, Phường Nguyễn Thái Bình, Quận 1, Thành phố Hồ Chí Minh