

**NGÀY 21/05/2026**

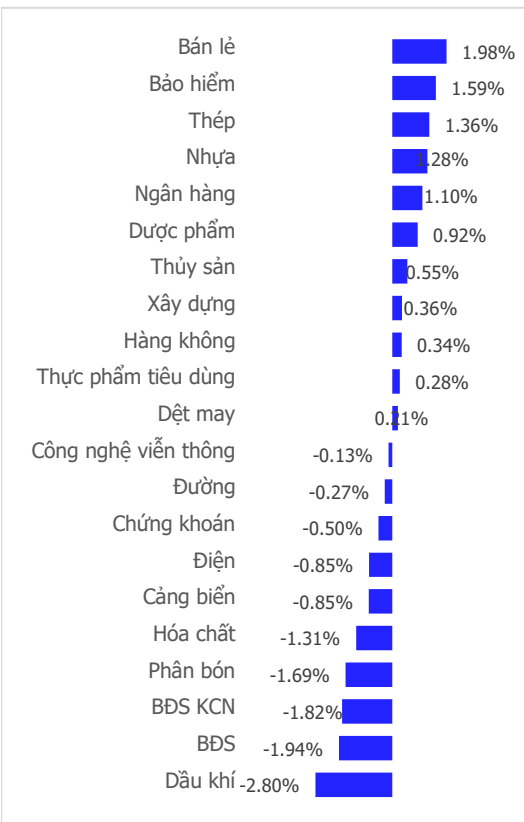
**ĐÀ PHỤC HỒI KHÔNG DÀNH CHO SỐ ĐÔNG - PHIÊN ĐÁO HẠN  
KHIẾN CUNG CẦU NHIỀU ĐỘNG**

Tổng quan	Giá trị	Thay đổi
Vn-Index	1,896.89	-0.85%
KLGD (triệu CP)	677.72	-43.50%
Giá trị (tỉ)	22,052.35	-30.77%
HNXIndex	264.37	1.16%
KLGD (triệu CP)	53.74	-40.07%
Giá trị (tỉ)	914.65	-43.03%

Khoi ngoai	HSX	HNX
Mua (tỉ)	2,016.98	19.12
Bán (tỉ)	3,723.60	37.21
GT ròng (tỉ)	-1,707	-18

Nguồn: Fiin, CSI tổng hợp

**Thay đổi giá trong ngày**



**Tâm lý thị trường**

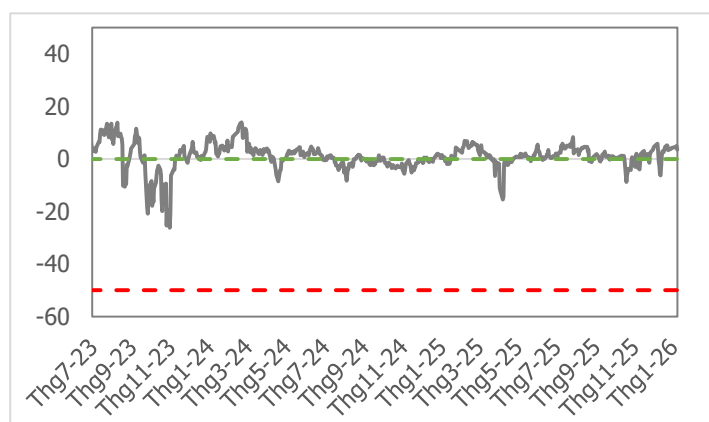


**Điểm nhấn giao dịch**

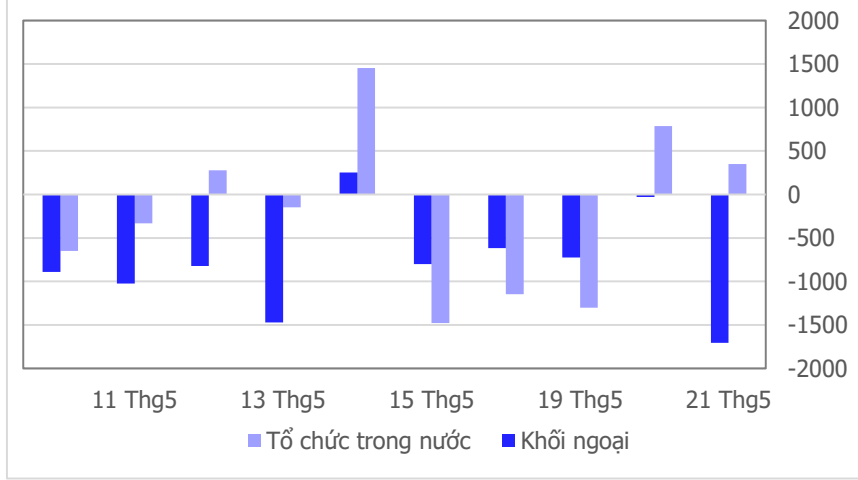
- Phiên đảo hạn phái sinh tháng 5 trôi qua với nhiều biến số vào thời điểm cuối phiên diễn ra, tuy nhiên bối cảnh chung của thị trường vẫn là sự phân hóa rõ rệt giữa các nhóm ngành. Dẫn đầu đà giảm và ảnh hưởng nhiều bởi tin tức gần đây là nhóm Bất động sản khi phần lớn cổ phiếu tiếp tục phiên giảm điểm thứ hai như NVL, DXG, PDR... cùng với nhóm Dầu khí (BSR, GAS, PLX), Cao su (GVR, DPR) quay trở lại nhịp điều chỉnh sau giai đoạn “fomo” tăng nóng. Ở chiều ngược lại, Nhóm Bán lẻ trở thành điểm tựa của thị trường trong phiên hôm nay khi MWG, PET, MSN duy trì sắc xanh xuyên suốt phiên giao dịch với biên độ tăng điểm quanh ngưỡng 1 – 3%. Phiên hôm nay chỉ số giảm điểm chủ yếu do đà điều chỉnh của cổ phiếu VIC và ngày đảo hạn phái sinh khiến cho cung cầu thực ở nhóm cổ phiếu vốn hóa lớn chưa được phản ánh đồng bộ. Độ mở có yếu tố cân bằng đáng kể khi số mã giảm điểm (152 mã) chỉ nhỉnh hơn nhẹ so với số mã tăng điểm (144 mã) trên nền thanh khoản khớp lệnh thấp hơn (-25.2%) so với mức bình quân 20 phiên. Phiên giao dịch ngày 21/05/2026, VN-Index đóng cửa ở mức 1,896.89 điểm, giảm 16.34 điểm (-0.85%).
- Thanh khoản thị trường ngay lập tức “bật chế độ tàng hình” khi khối lượng khớp lệnh thấp hơn (-25.2%) so với mức bình quân 20 phiên. Lũy kế đến cuối phiên giao dịch, thanh khoản trên sàn HSX đạt 678 triệu cổ phiếu (-43.50%), tương đương giá trị đạt 22,052 tỷ đồng (-30.77%).
- VN-Index đóng cửa giảm điểm, tuy nhiên có tới 11/21 nhóm ngành đóng cửa trong sắc xanh. Bán lẻ (+1.98%), Bảo hiểm (+1.59%) và Thép (+1.36%) là ba nhóm ngành tăng điểm mạnh nhất. Ở chiều ngược lại, Dầu khí (-2.80%), Bất động sản (-1.94%) và Bất động sản Khu công nghiệp (-1.82%) là ba nhóm ngành chịu áp lực điều chỉnh mạnh nhất hôm nay.
- Ngay sau phiên “quay xe”, nhà đầu tư nước ngoài trở lại đà bán ròng với giá trị tại thời điểm kết phiên đạt -1,707 tỷ đồng. VPB +261 tỷ đồng, VCB +163 tỷ đồng và LPB +62 tỷ đồng là ba mã cổ phiếu được mua ròng nhiều nhất. Ở chiều ngược lại, VIC -517 tỷ đồng, FPT -316 tỷ đồng, MBB -174 tỷ đồng là ba mã cổ phiếu chịu áp lực bán ròng mạnh nhất.

**Quan điểm thị trường**

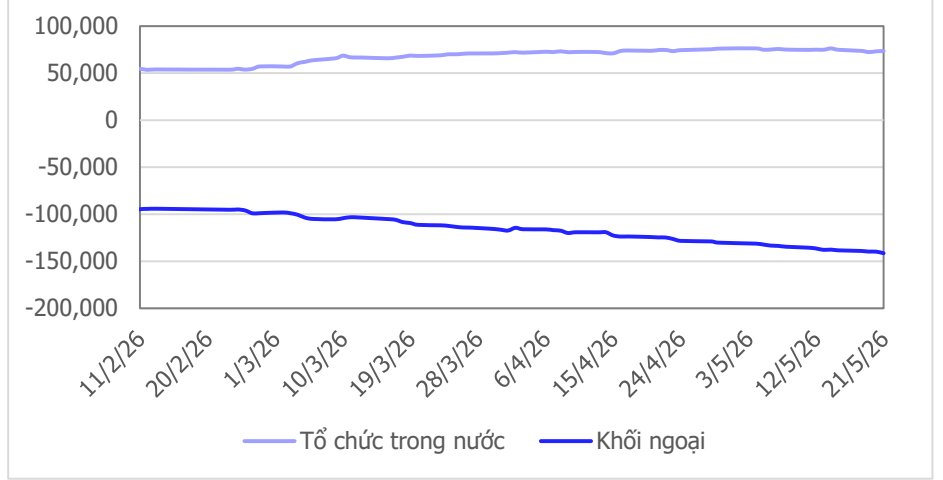
Sau phiên bất ngờ đảo chiều tăng điểm hôm qua, VN-Index chưa thể có phiên tăng điểm thứ 2 liên tiếp. Áp lực bán nhanh chóng quay trở lại khiến VN-Index đóng cửa trong sắc đỏ và mất mốc tâm lý 1,900 điểm. Điểm đáng chú ý là thanh khoản phiên hôm nay sụt giảm khá mạnh so với phiên trước và khối lượng khớp lệnh bất ngờ tụt sâu (-25.2%) so với mức bình quân 20 phiên. Biên độ giảm của thị trường phiên hôm nay chịu tác động chi phối của cổ phiếu vốn hóa lớn là VIC, nên xét về tương quan số mã tăng/giảm khá cân bằng và không bị thiên lệch quá nhiều so với phiên trước đó. Áp lực bán không quá mạnh, nhưng đây vẫn là vùng tiềm ẩn nhiều rủi ro với nhiều tín hiệu tiêu cực đã xuất hiện. Vì vậy chúng tôi vẫn duy trì quan điểm hạn chế mở vị thế mua mới, tiếp tục chiến lược căn bán, hạ dần tỷ trọng khi thị trường chung tăng điểm trong các phiên giao dịch tới.



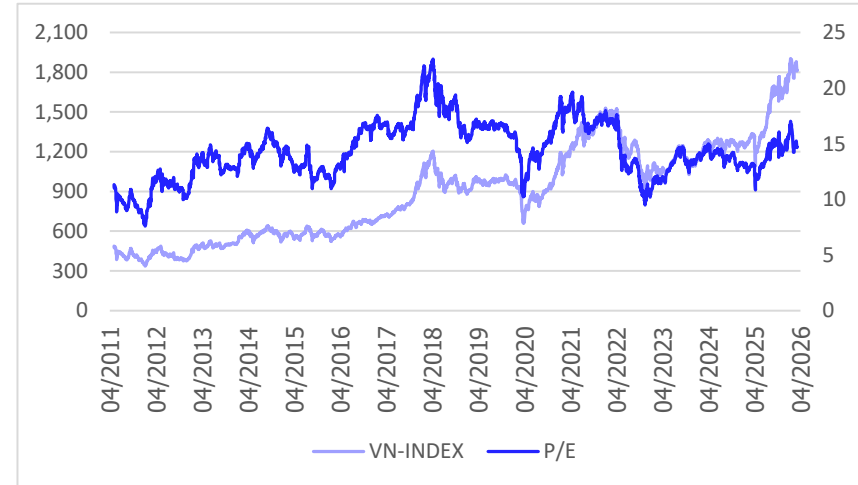
**Giao dịch tổ chức trong nước và khối ngoại 10 phiên (tỉ)**



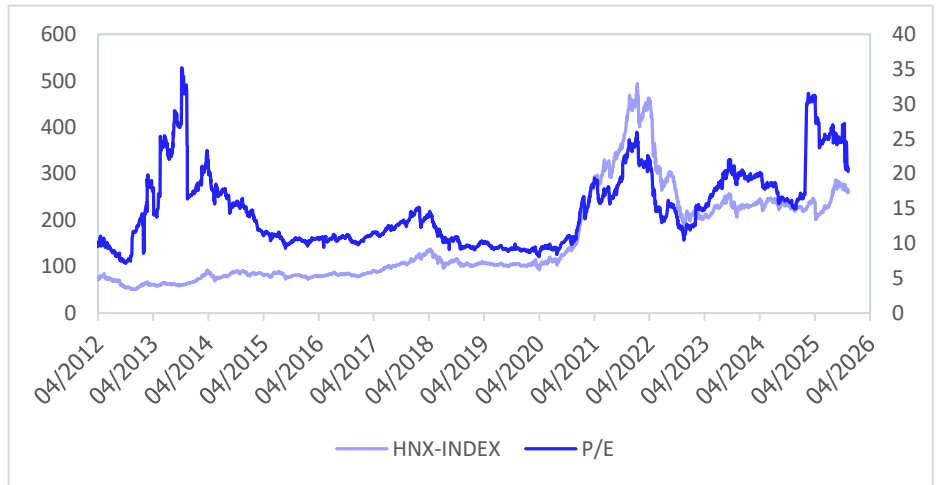
**Lũy kế tổ chức trong nước và khối ngoại 3 tháng gần đây (tỉ)**



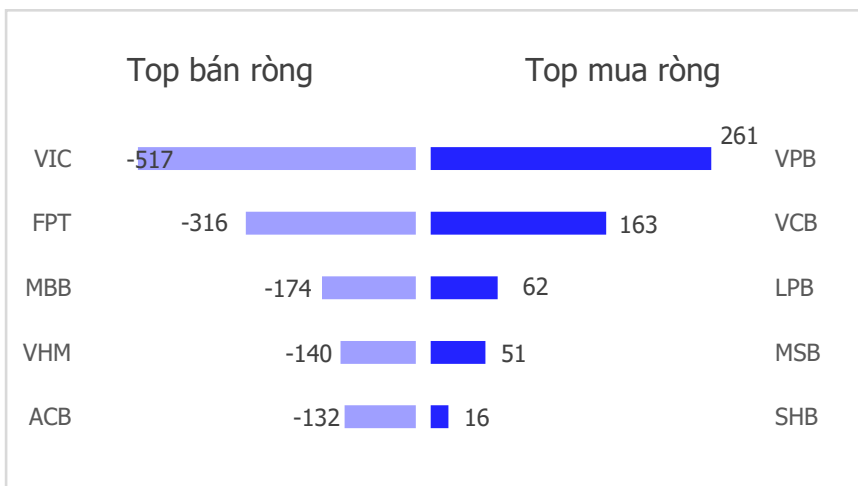
**VN Index - PE lịch sử**



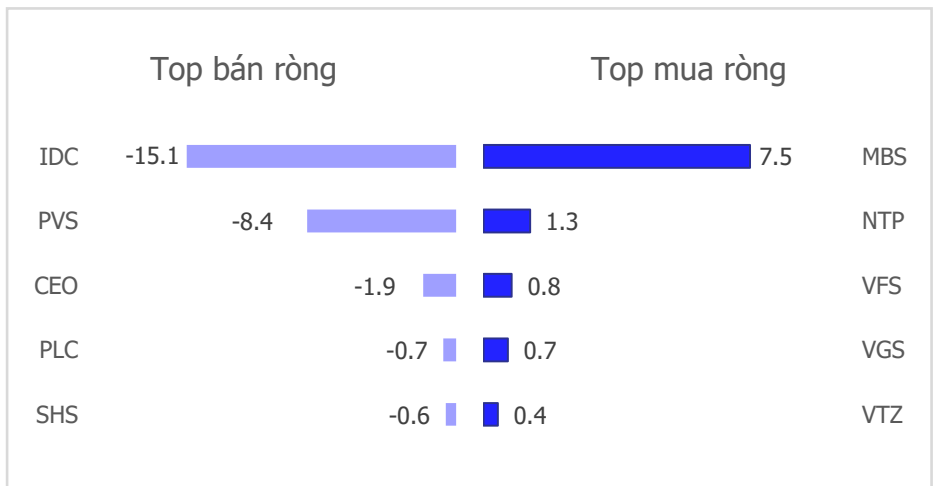
**HNX Index - PE lịch sử**



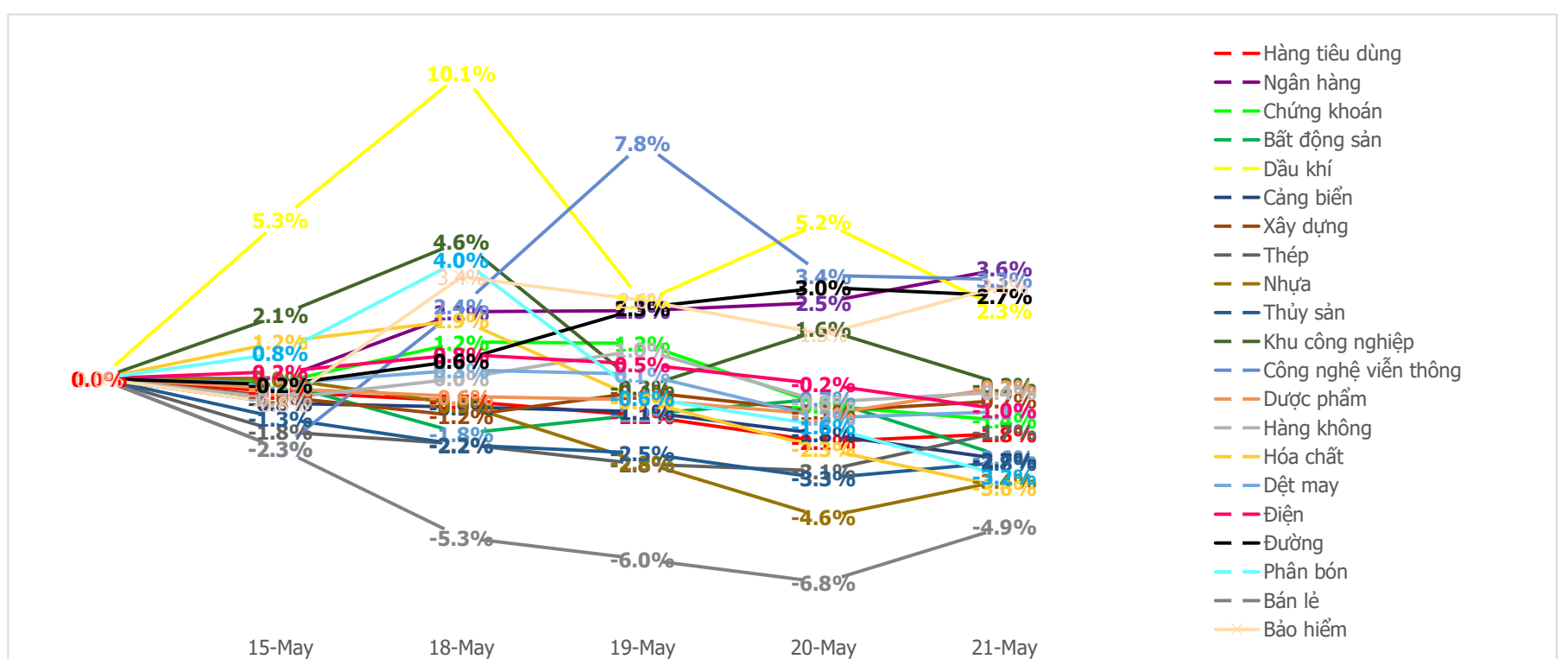
**Mua bán ròng khối ngoại HSX phiên gần nhất (tỉ)**



**Mua bán ròng khối ngoại HNX phiên gần nhất (tỉ)**



**Diễn biến giao dịch theo nhóm ngành lũy kế 5 phiên gần nhất**



## LIÊN HỆ TRUNG TÂM NGHIÊN CỨU CSI

Email: [csi.research@vncsi.com](mailto:csi.research@vncsi.com)

Tel: (+84) 24 3926 0099 (109)

### Người thực hiện: Lê Đỗ Tuấn Minh

Chuyên viên Phân tích Kinh tế Vĩ mô và Thị trường Chứng khoán

Email: [minhltd@vncsi.com.vn](mailto:minhltd@vncsi.com.vn)

**Hệ Thống Khuyến Nghị:** Hệ thống khuyến nghị của CTCP Chứng khoán Kiến Thiết Việt Nam (CSI) được xây dựng dựa trên mức chênh lệch của giá mục tiêu 12 tháng và giá cổ phiếu trên thị trường tại thời điểm đánh giá.

Xếp hạng	Khi (giá mục tiêu – giá hiện tại)/giá hiện tại
MUA	$\geq 20\%$
KHẢ QUAN	Từ 10% đến 20%
PHÙ HỢP THỊ TRƯỜNG	Từ -10% đến +10%
KÉM KHẢ QUAN	Từ -10% đến - 20%
BÁN	$\leq -20\%$

**Tuyên bố miễn trách nhiệm:** Bản quyền thuộc về Công ty Cổ phần Chứng khoán Kiến Thiết Việt Nam (CSI), những thông tin sử dụng trong báo cáo được thu thập từ những nguồn đáng tin cậy và CSI không chịu trách nhiệm về tính chính xác của chúng. Các nhận định trong bản báo cáo này dựa trên cơ sở phân tích chi tiết và cẩn thận, theo đánh giá chủ quan của chúng tôi, là hợp lý trong thời điểm đưa ra báo cáo, các nhận định trong báo cáo này có thể thay đổi bất kì lúc nào mà không báo trước. Báo cáo này không nên được diễn giải như một đề nghị mua hay bán bất cứ một cổ phiếu nào. CSI sẽ không chịu trách nhiệm đối với tất cả hay bất kỳ thiệt hại nào hoặc sự kiện bị coi là thiệt hại đối với việc sử dụng toàn bộ thông tin hoặc ý kiến của báo cáo này. Báo cáo này không được phép sao chép, tái bản bởi bất kỳ cá nhân hoặc tổ chức nào khi chưa được phép của CSI.

**TRỤ SỞ CHÍNH:** Tầng 12A, Tòa nhà TNR, 54A Nguyễn Chí Thanh, Phường Láng Thượng, Quận Đống Đa, Hà Nội

**CHI NHÁNH:** Tầng 20, Tòa nhà TNR, 180 - 192 Nguyễn Công Trứ, Phường Nguyễn Thái Bình, Quận 1, Hồ Chí Minh

**Liên hệ:** + 84 24 3926 0099 | **Website:** <https://www.vncsi.com.vn>

024 3926 0099

0886998288

[online@vncsi.com.vn](mailto:online@vncsi.com.vn)

Hà Nội: Tầng 12A, ROX Tower, 54A Nguyễn Chí Thanh, Phường Láng, Thành phố Hà Nội  
HCM: Tầng 20, Tòa nhà TNR, 180 – 192 Nguyễn Công Trứ, Phường Bến Thành, Thành phố Hồ Chí Minh